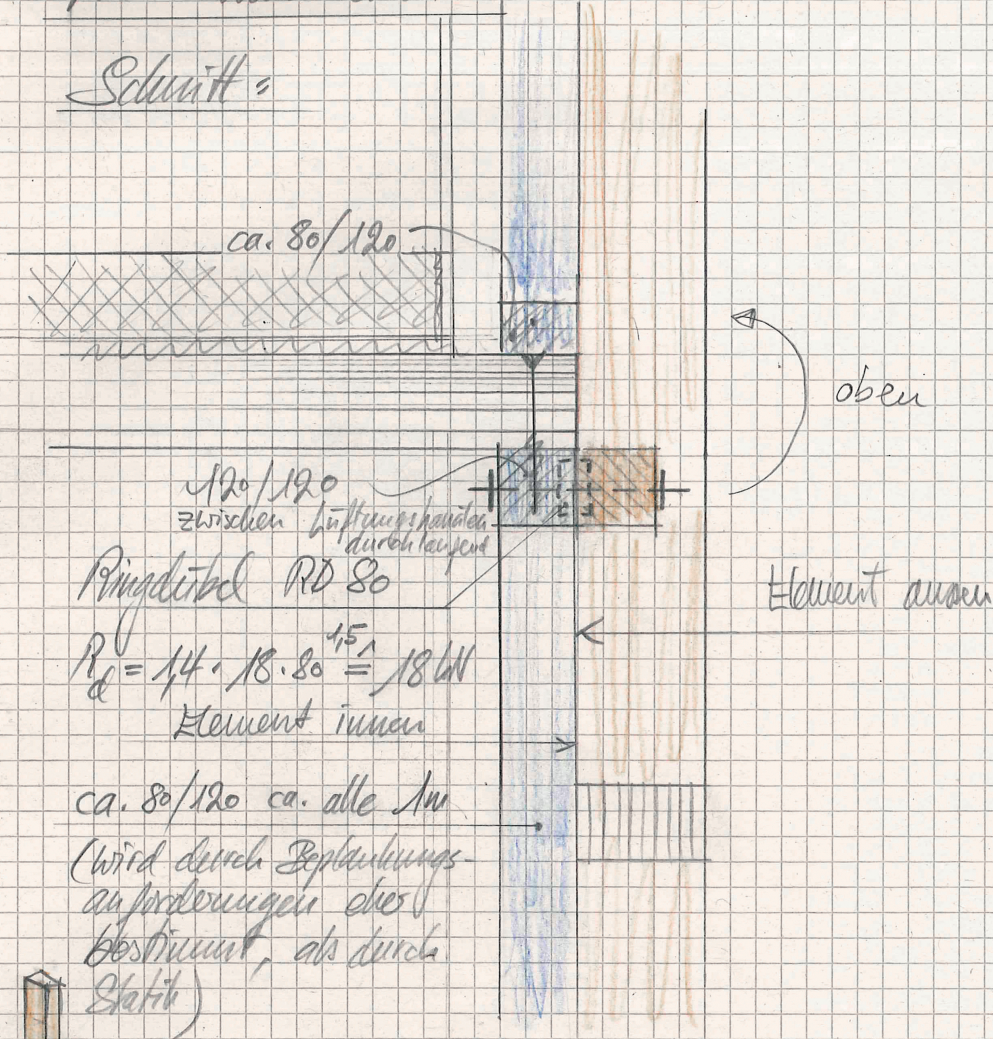


innere Bauelemente:

Schnitt:



120/120
zwischen Lüftungshauten durch tapeziert

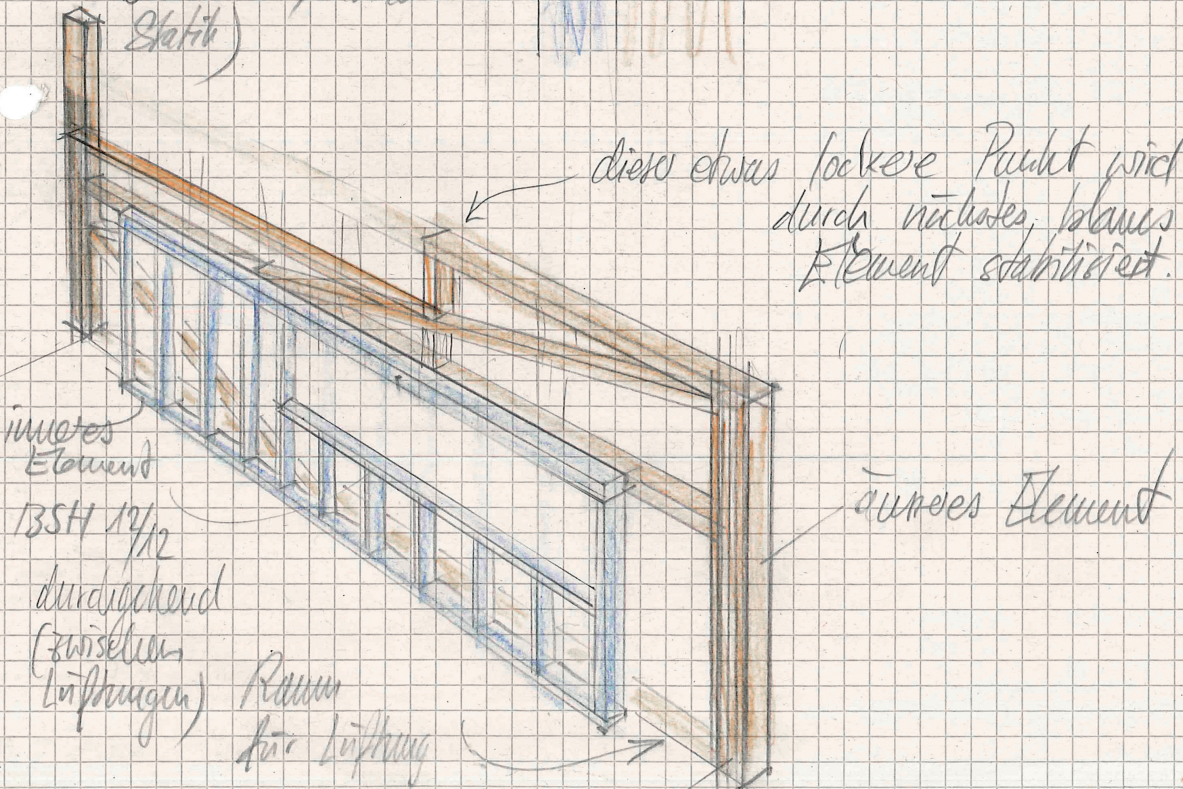
Ringdübel RD 80

$$R_{d,1} = 14 \cdot 18 \cdot 80^{1,5} = 18 \text{ W/K}$$

Element innen

ca. 80/120 ca. alle An
(wird durch Befestigungsanforderungen des bestimmt, als durch Statik)

dieser etwas lockere Punkt wird durch nächstes, blaues Element stabilisiert.



inneres Element
BSH 12/12
durchgehend
(zwischen Lüftungen)

Raum für Lüftung

äußeres Element