

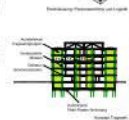
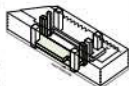
REISEZIEL MOND

REISEZIEL MOND

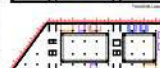
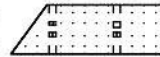


Städtebau und Architektur - Löhner

Architektur - Löhner



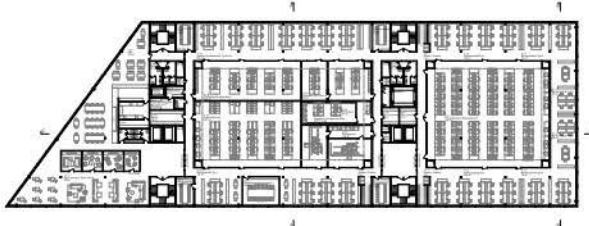
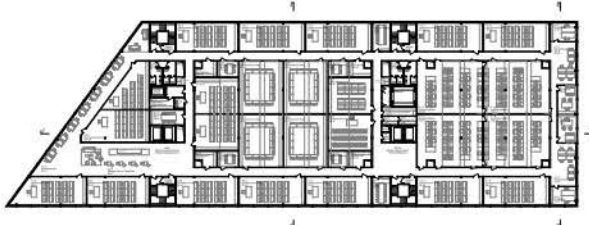
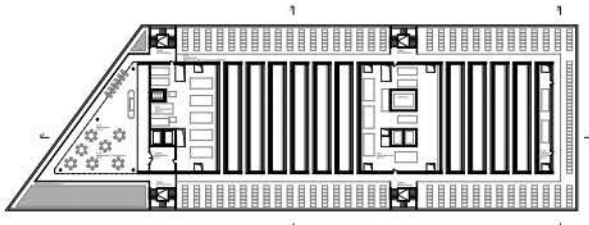
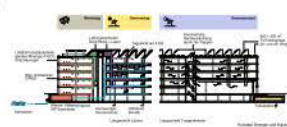
Die Idee des Reiseziels Mond ist eine Vision für ein neues Bürogebäude, das die Bedürfnisse der Mitarbeiter in den Mittelpunkt stellt. Das Gebäude soll nicht nur ein Ort der Arbeit sein, sondern auch ein Ort der Begegnung und der Kreativität. Die Architektur soll die Verbindung zwischen den verschiedenen Ebenen des Gebäudes stärken und die Kommunikation fördern. Die Fassade soll eine offene und einladende Erscheinung zeigen, die die Transparenz des Gebäudes unterstreicht. Die Innenräume sollen flexibel und anpassungsfähig sein, um den unterschiedlichen Anforderungen der Mitarbeiter gerecht zu werden. Die Natur soll durch die Integration von Pflanzen und Grünflächen in das Gebäude einbezogen werden, um die Lebensqualität zu steigern. Die Architektur soll die Werte der Nachhaltigkeit und der sozialen Verantwortung widerspiegeln und ein Vorbild für die Zukunft der Büroarchitektur sein.



Das Gebäude ist ein zentraler Bestandteil des Innovationsparks und soll die Zusammenarbeit zwischen den verschiedenen Unternehmen fördern. Die Architektur soll die Synergien zwischen den verschiedenen Disziplinen stärken und die Innovationen vorantreiben. Die Fassade soll die Transparenz des Gebäudes unterstreichen und die Verbindung zwischen den verschiedenen Ebenen des Gebäudes stärken. Die Innenräume sollen flexibel und anpassungsfähig sein, um den unterschiedlichen Anforderungen der Mitarbeiter gerecht zu werden. Die Natur soll durch die Integration von Pflanzen und Grünflächen in das Gebäude einbezogen werden, um die Lebensqualität zu steigern. Die Architektur soll die Werte der Nachhaltigkeit und der sozialen Verantwortung widerspiegeln und ein Vorbild für die Zukunft der Büroarchitektur sein.

Die Architektur soll die Verbindung zwischen den verschiedenen Ebenen des Gebäudes stärken und die Kommunikation fördern. Die Fassade soll eine offene und einladende Erscheinung zeigen, die die Transparenz des Gebäudes unterstreicht. Die Innenräume sollen flexibel und anpassungsfähig sein, um den unterschiedlichen Anforderungen der Mitarbeiter gerecht zu werden. Die Natur soll durch die Integration von Pflanzen und Grünflächen in das Gebäude einbezogen werden, um die Lebensqualität zu steigern. Die Architektur soll die Werte der Nachhaltigkeit und der sozialen Verantwortung widerspiegeln und ein Vorbild für die Zukunft der Büroarchitektur sein.

Die Architektur soll die Verbindung zwischen den verschiedenen Ebenen des Gebäudes stärken und die Kommunikation fördern. Die Fassade soll eine offene und einladende Erscheinung zeigen, die die Transparenz des Gebäudes unterstreicht. Die Innenräume sollen flexibel und anpassungsfähig sein, um den unterschiedlichen Anforderungen der Mitarbeiter gerecht zu werden. Die Natur soll durch die Integration von Pflanzen und Grünflächen in das Gebäude einbezogen werden, um die Lebensqualität zu steigern. Die Architektur soll die Werte der Nachhaltigkeit und der sozialen Verantwortung widerspiegeln und ein Vorbild für die Zukunft der Büroarchitektur sein.



Projekt 07
3. Rang / 3. Preis

REISEZIEL MOND

