



Kontext
Die Fläche des Neubaus wird als Erweiterung des Innovationsparks Biel/Bienne betrachtet. Ziel ist es, die bestehende Infrastruktur zu stärken und die Integration des Neubaus in das bestehende Gewerbegebiet zu fördern. Die Fläche ist durch die bestehende Infrastruktur und die Integration des Neubaus in das bestehende Gewerbegebiet zu fördern.

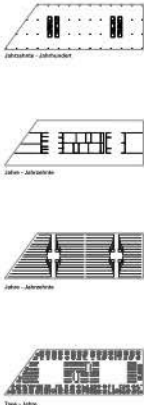
Topografie: Jahresliche Sonneneinstrahlung
Alle vier Fassaden sind mit einer Sonnenschutzanlage ausgestattet, die die Sonneneinstrahlung über das Jahr hinweg reguliert. Die Anlage ist so dimensioniert, dass sie die Sonneneinstrahlung über das Jahr hinweg reguliert und die Energieeffizienz des Gebäudes erhöht.

Außen: Jahresliche Sonneneinstrahlung
Mit dem Außenbereich wird die Nutzung des Platzes als multifunktionaler Außenbereich gefördert. Die Anlage ist so dimensioniert, dass sie die Sonneneinstrahlung über das Jahr hinweg reguliert und die Energieeffizienz des Gebäudes erhöht.

Technik: Jahresliche Sonneneinstrahlung
Die Anlage ist so dimensioniert, dass sie die Sonneneinstrahlung über das Jahr hinweg reguliert und die Energieeffizienz des Gebäudes erhöht.

Witterung: Tage im Jahr
Die Anlage ist so dimensioniert, dass sie die Sonneneinstrahlung über das Jahr hinweg reguliert und die Energieeffizienz des Gebäudes erhöht.

Wasserversorgung und Abwasser
Die Anlage ist so dimensioniert, dass sie die Sonneneinstrahlung über das Jahr hinweg reguliert und die Energieeffizienz des Gebäudes erhöht.

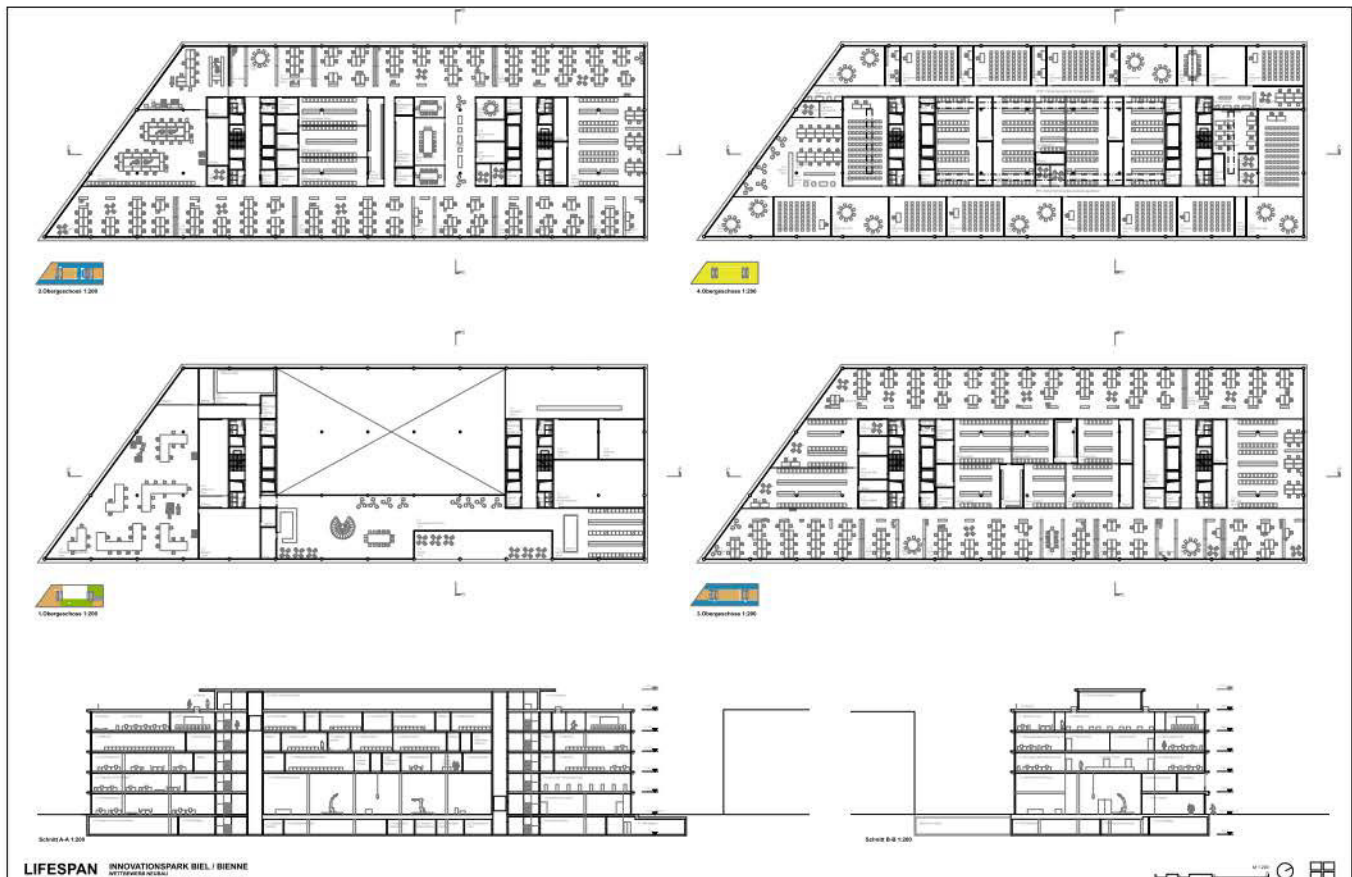
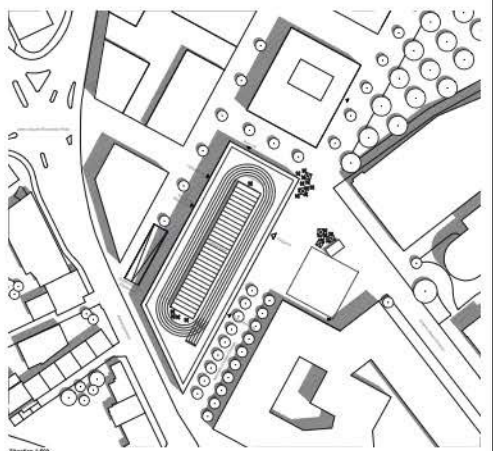


Interne Organisation
Die Anlage ist so dimensioniert, dass sie die Sonneneinstrahlung über das Jahr hinweg reguliert und die Energieeffizienz des Gebäudes erhöht.

Struktur: Fassade und Wandstärke
Die Anlage ist so dimensioniert, dass sie die Sonneneinstrahlung über das Jahr hinweg reguliert und die Energieeffizienz des Gebäudes erhöht.

Technik und Bauteile
Die Anlage ist so dimensioniert, dass sie die Sonneneinstrahlung über das Jahr hinweg reguliert und die Energieeffizienz des Gebäudes erhöht.

Beschäftigung und Energieeffizienz
Die Anlage ist so dimensioniert, dass sie die Sonneneinstrahlung über das Jahr hinweg reguliert und die Energieeffizienz des Gebäudes erhöht.



Projekt 01
2. Rang / 2. Preis

LIFESPAN

