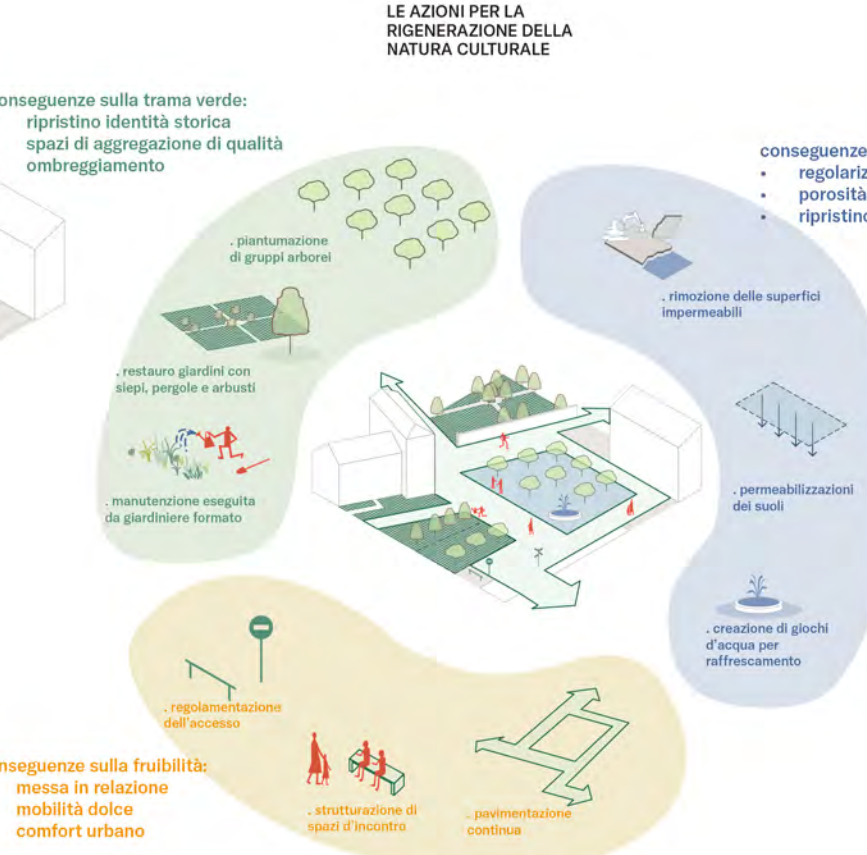
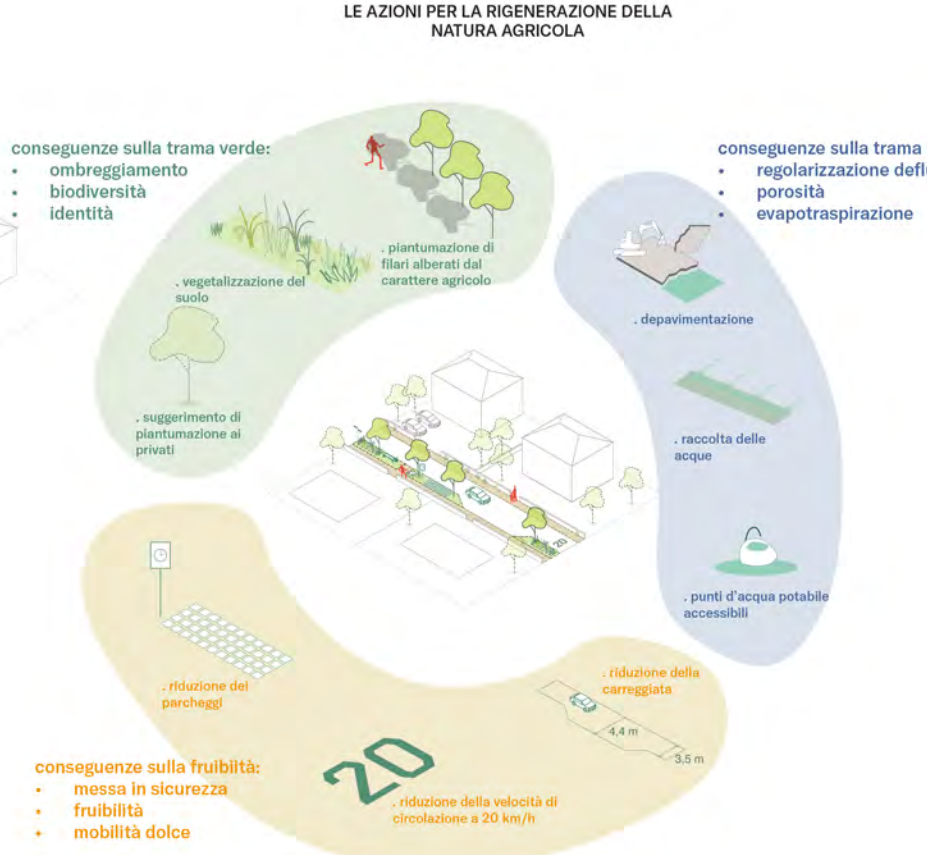
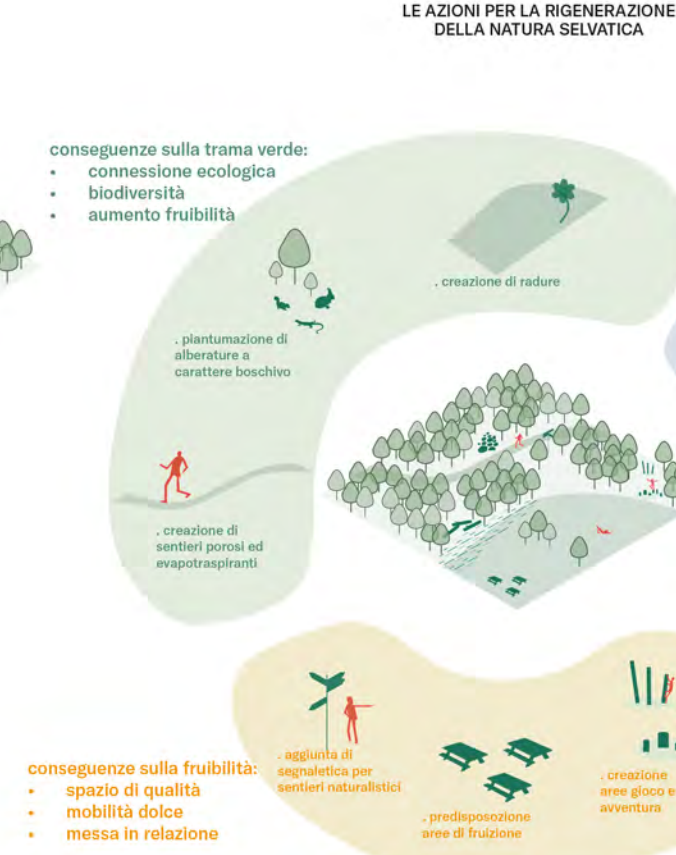


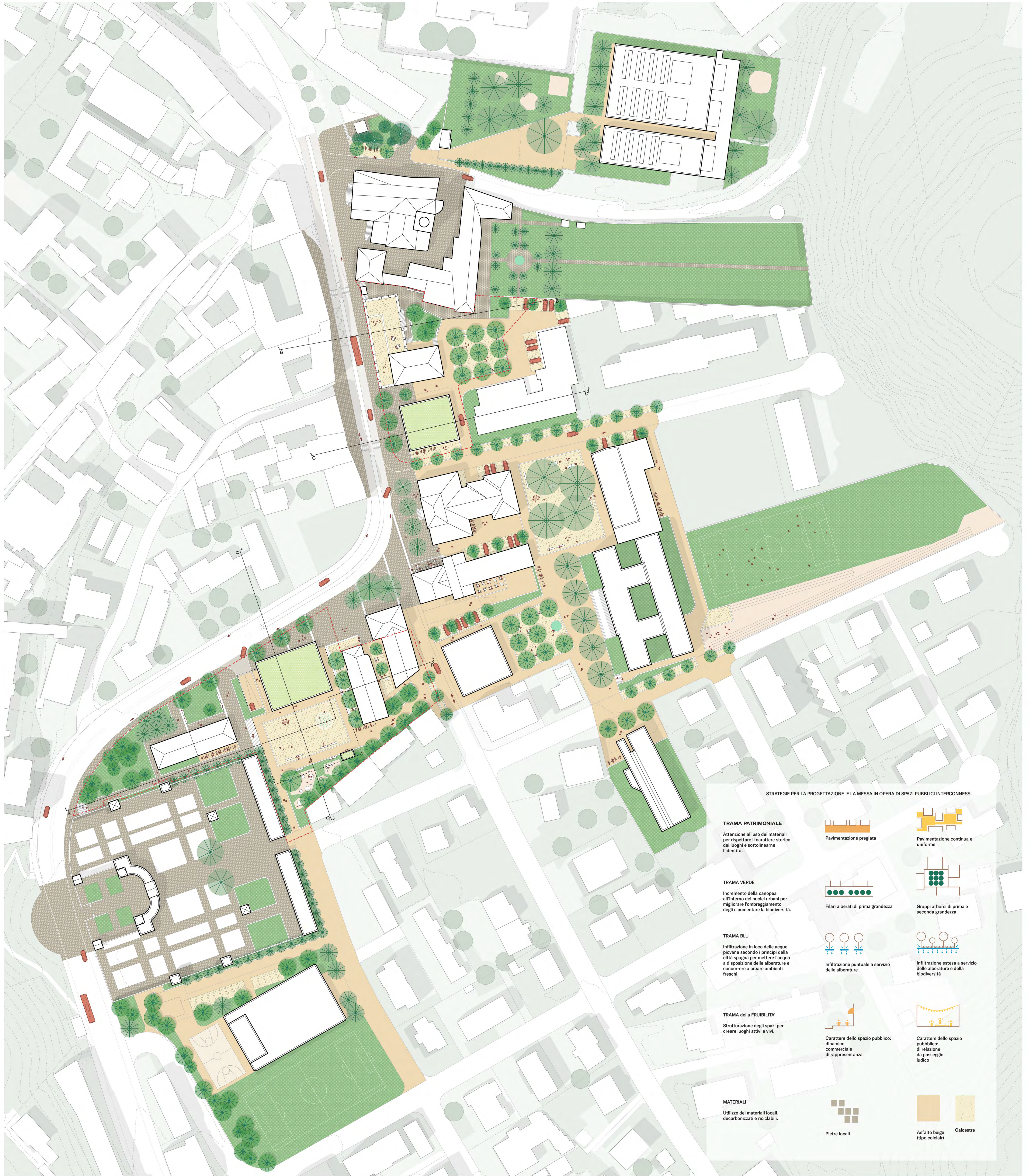
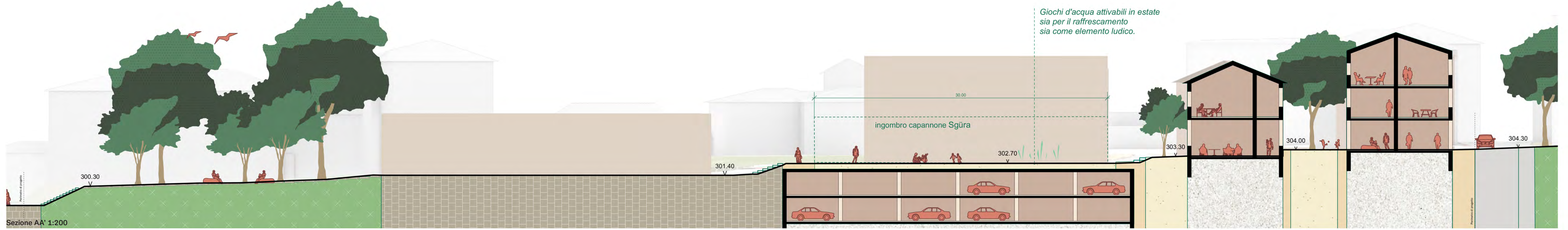
LE CORTI DI BALERNA

LUOGHI D'IDENTITÀ E OPPORTUNITÀ



LE CORTI DI BALERNA

LUOGHI D'IDENTITÀ E OPPORTUNITÀ



STRATEGIE PER LA PROGETTAZIONE E LA MESSA IN OPERA DI SPAZI PUBBLICI INTERCONNESSI

TRAMA PATRIMONIALE

Attenzione all'uso dei materiali per rispettare il carattere storico dei luoghi e sottolineare l'identità.



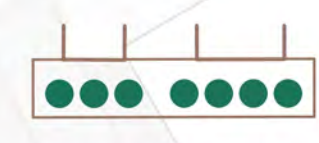
Pavimentazione pregiata



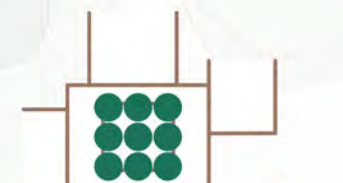
Pavimentazione continua e uniforme

TRAMA VERDE

Incremento della canopia all'interno dei nuclei urbani per migliorare l'ombreggiamento degli e aumentare la biodiversità.



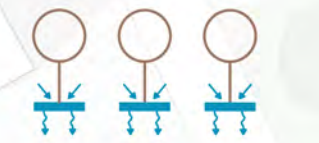
Filari alberati di prima grandezza



Gruppi arborei di prima e seconda grandezza

TRAMA BLU

Infiltrazione in loco delle acque piovane secondo i principi della città spugna per mettere l'acqua a disposizione delle alberature e concorre a creare ambienti freschi.



Infiltrazione puntuale a servizio delle alberature



Infiltrazione estesa a servizio delle alberature e della biodiversità

TRAMA DELLA FRUIBILITÀ

Strutturazione degli spazi per creare luoghi attivi e vivi.



Carattere dello spazio pubblico: dinamico commerciale di rappresentanza



Carattere dello spazio pubblico: di relazione da passeggio ludico

MATERIALI

Utilizzo dei materiali locali, decarbonizzati e riciclabili.



Pietre locali



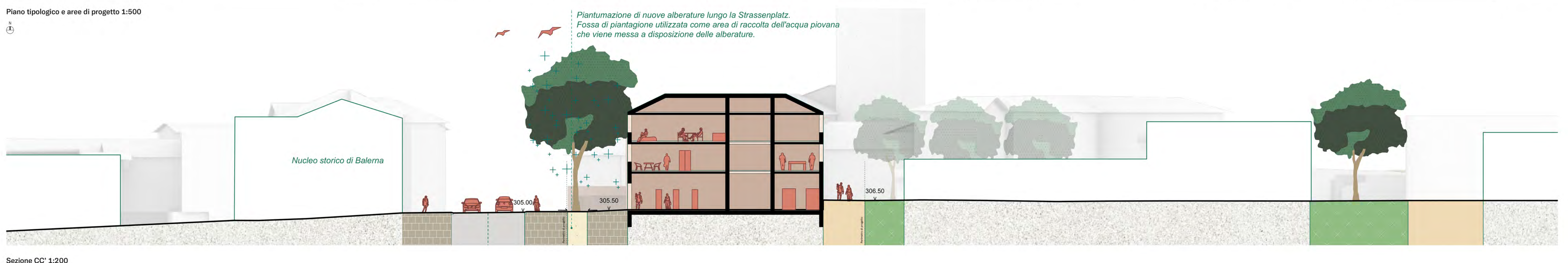
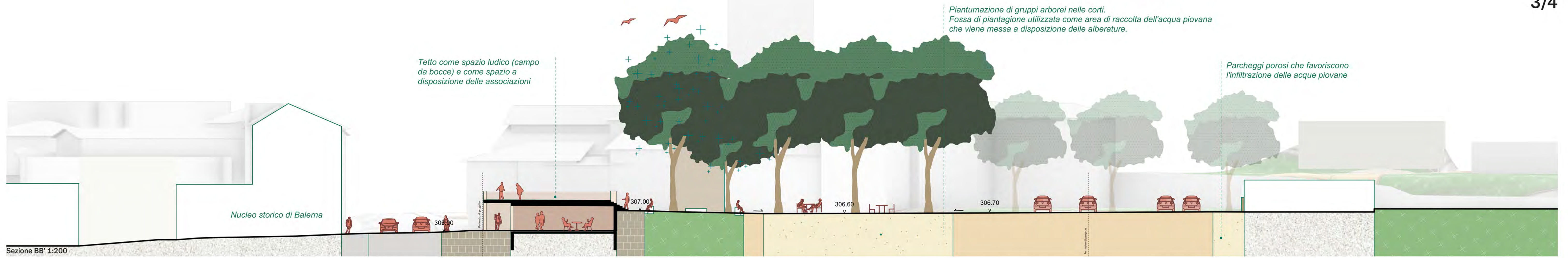
Asfalto beige (tipo colcolair)



Calcestruzzo

LE CORTI DI BALERNA

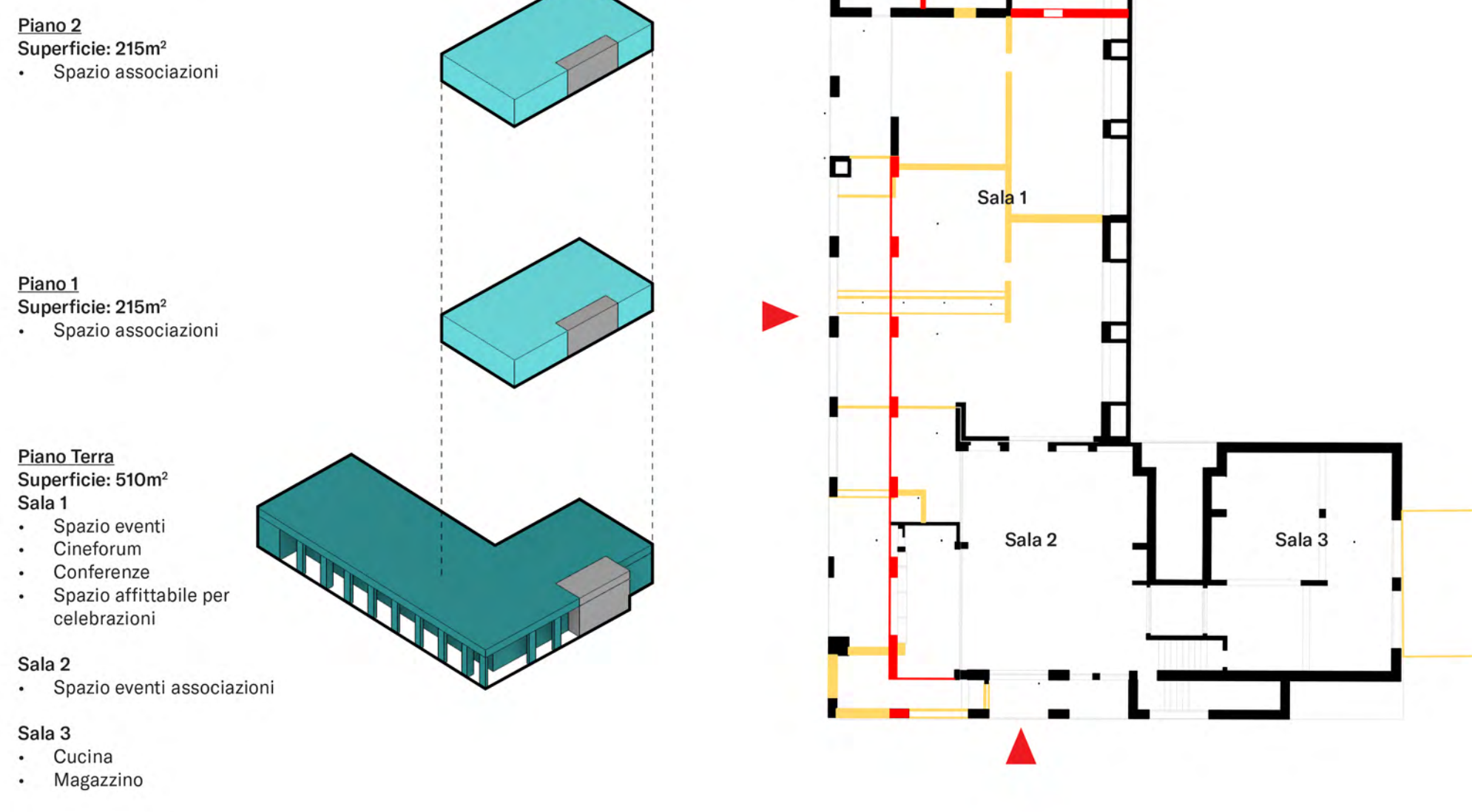
LUOGHI D'IDENTITÀ E OPPORTUNITÀ



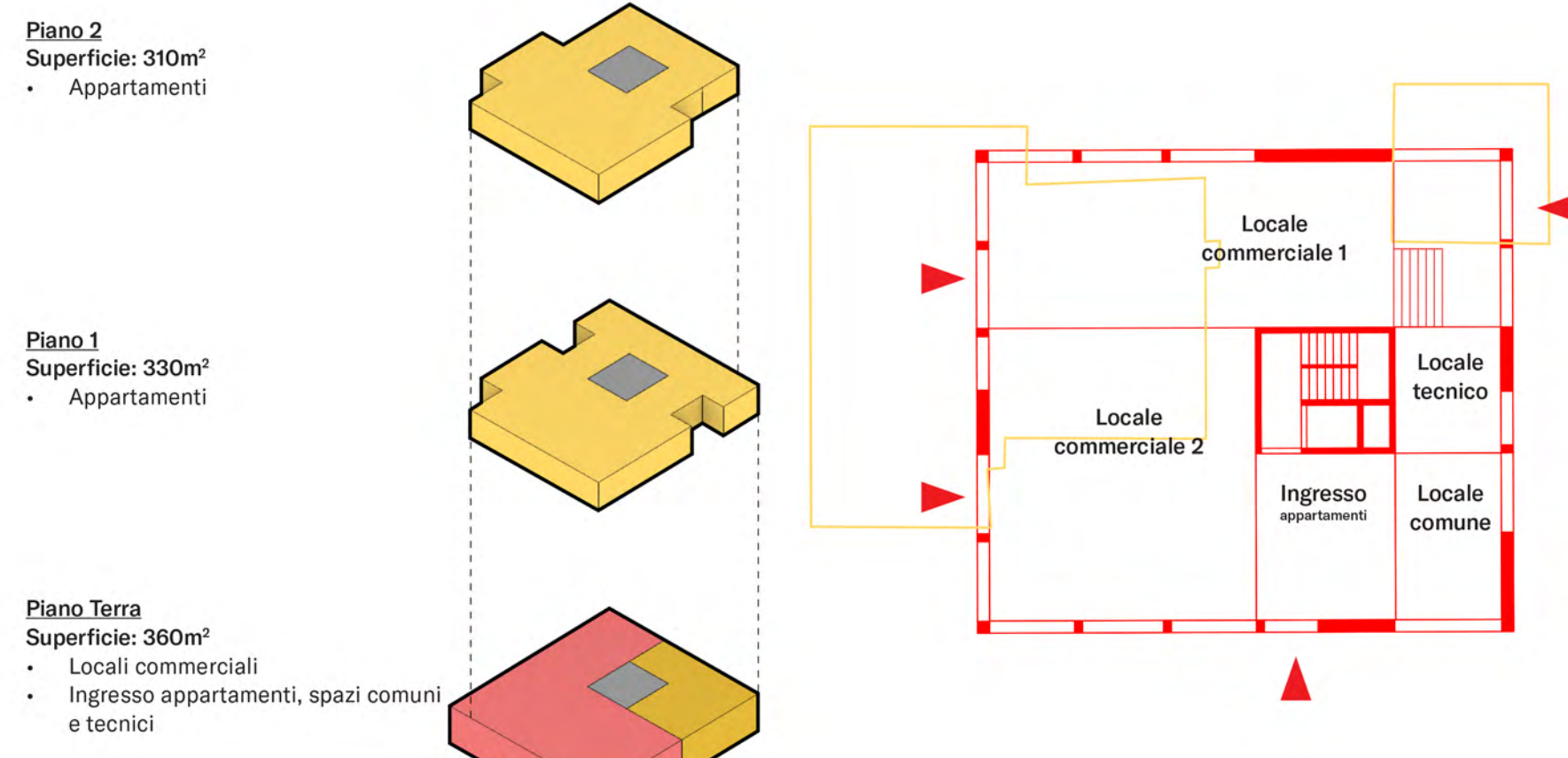
LE CORTI DI BALERNA

LUOGHI D'IDENTITÀ E OPPORTUNITÀ

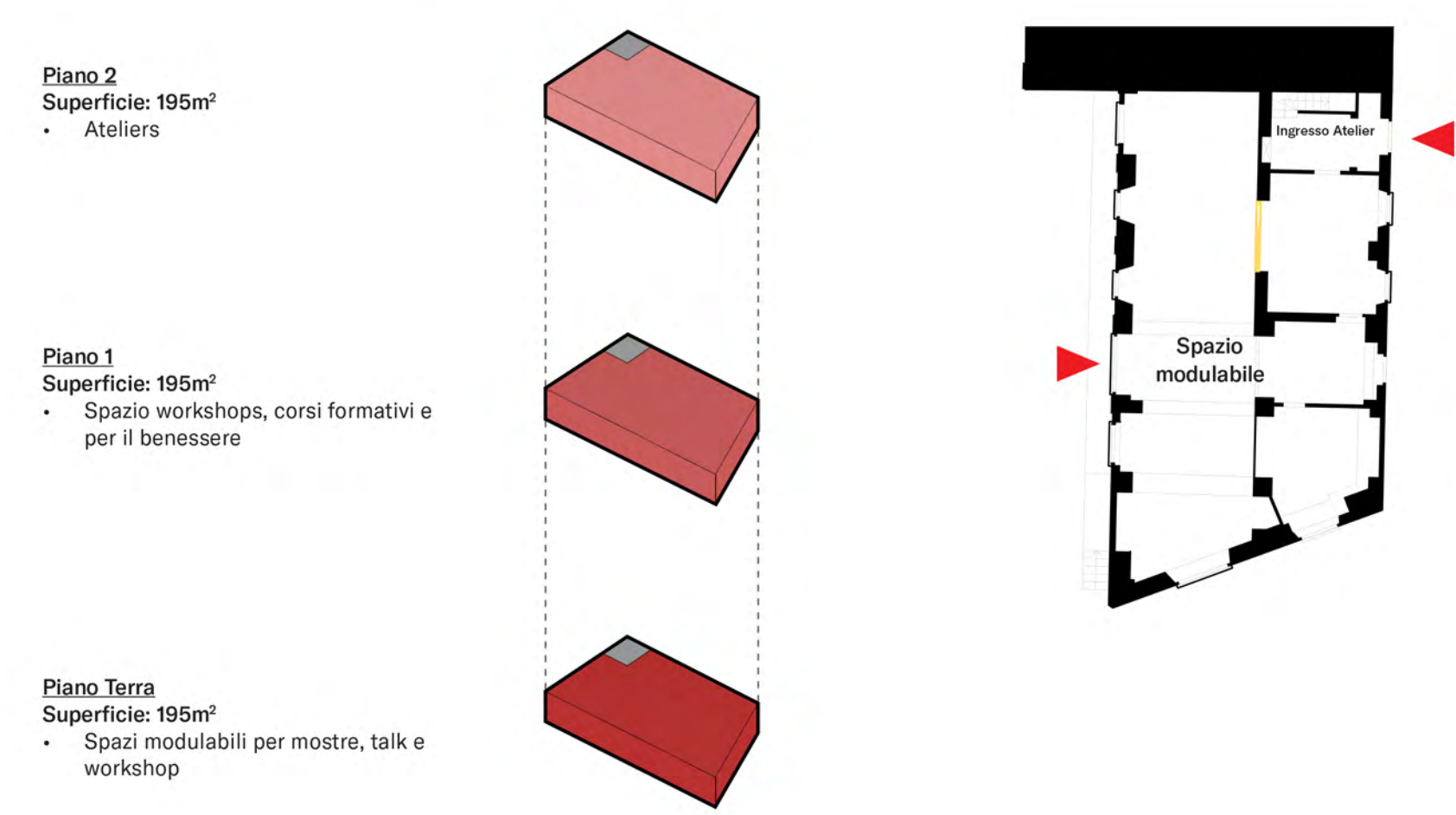
Edificio Ex Posta



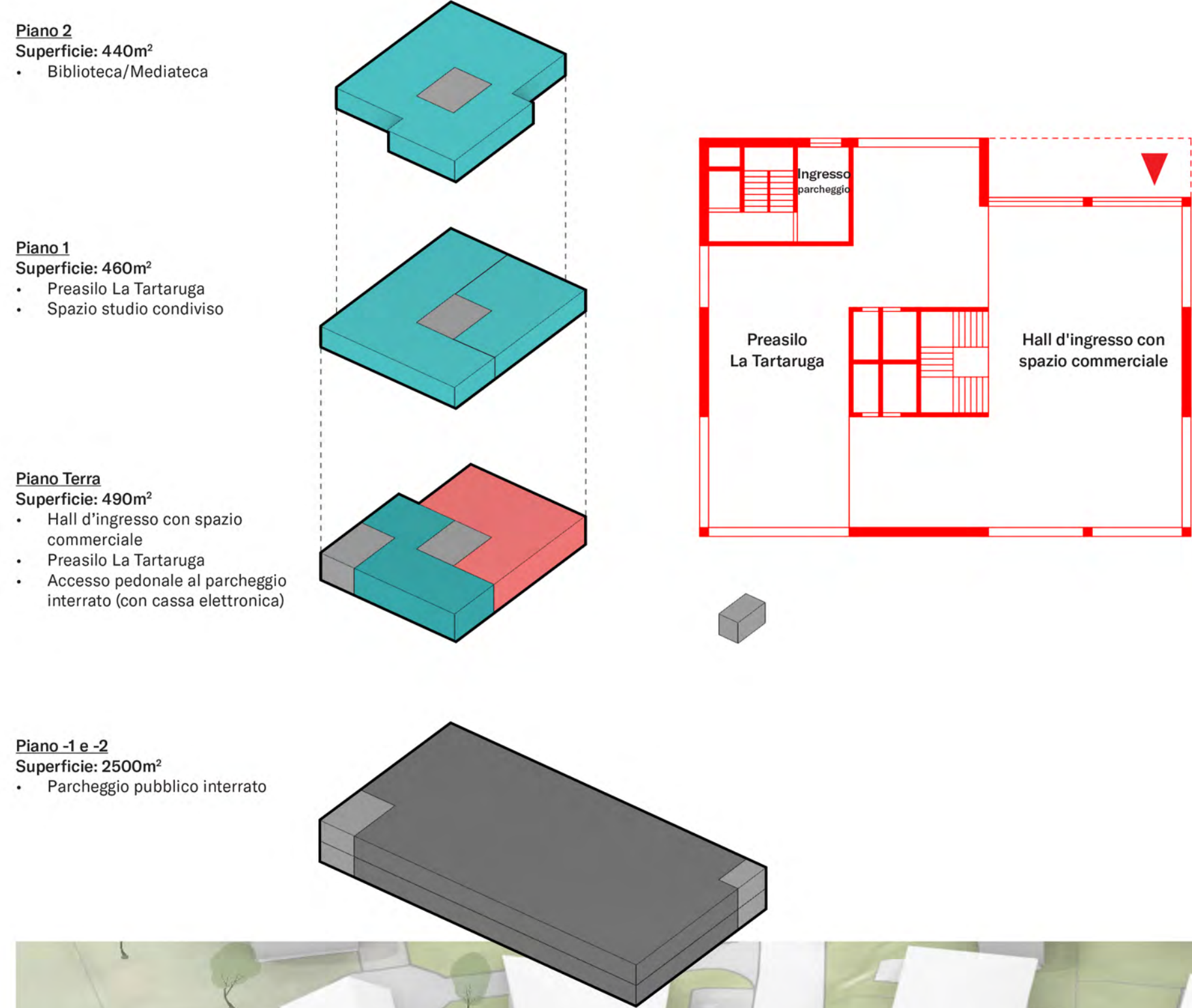
Nuovo edificio residenziale misto



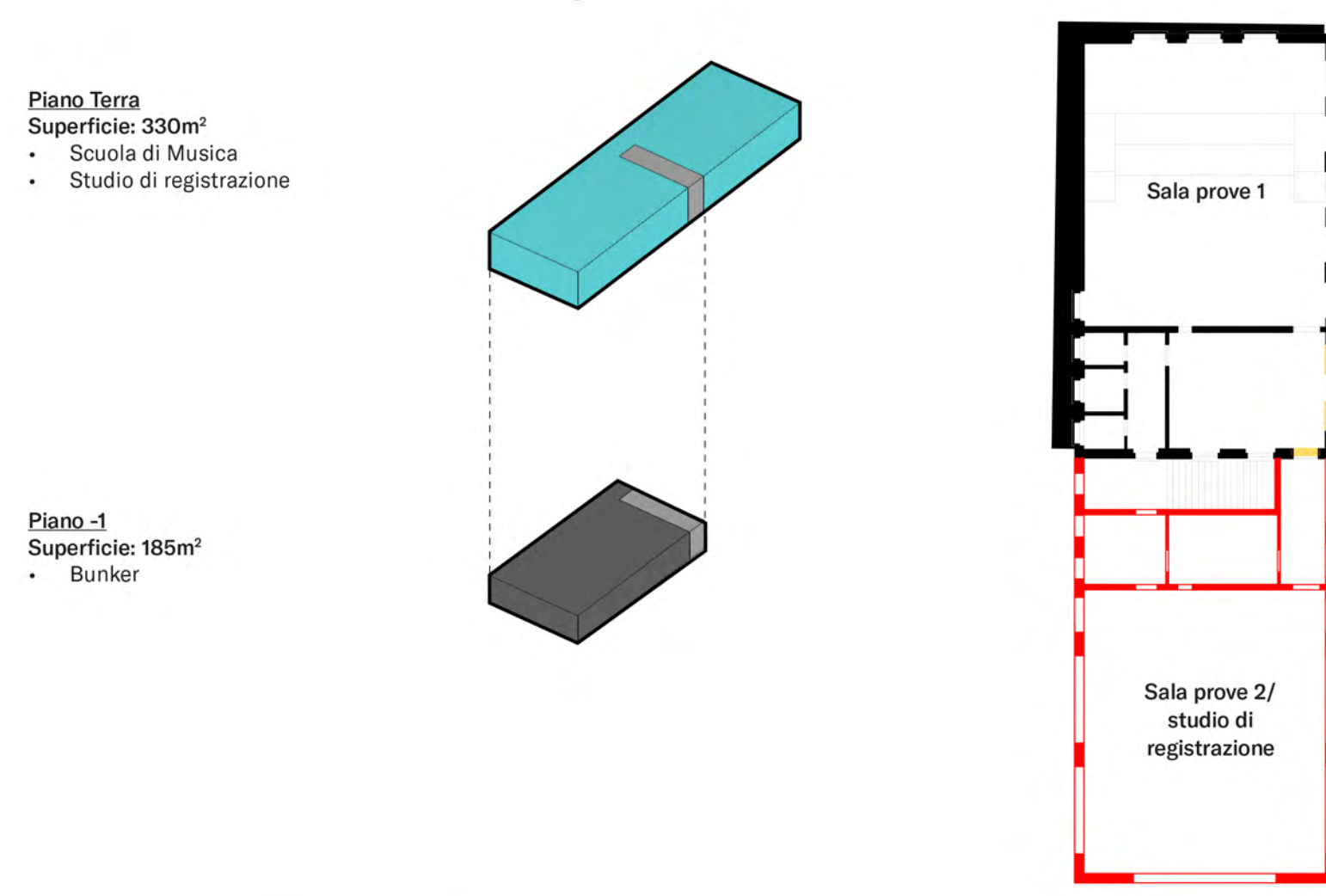
Edificio modulare



Nuovo edificio pubblico multifunzionale



Scuola di Musica



Ristorante sociale e coworking

