

labac

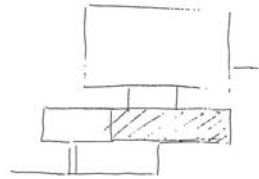
laboratoire d'architectures et cultures du bâti

de l'esquisse au vivre ensemble
transformer des lieux et créer des liens

Construction d'un bâtiment de « Logements d'Utilité Publique » avec des surfaces d'activités

Côtes Saint-Maire | Rue du Simplon | Paudex | MEP | dialogue final | 08.11.2024

Préface – le lieu | 1770 – 1860 - 2024

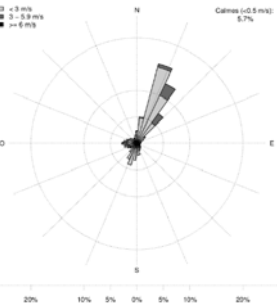


Un rez derrière un mur, un étage en porte-à-faux, des volumes sur une esplanades.

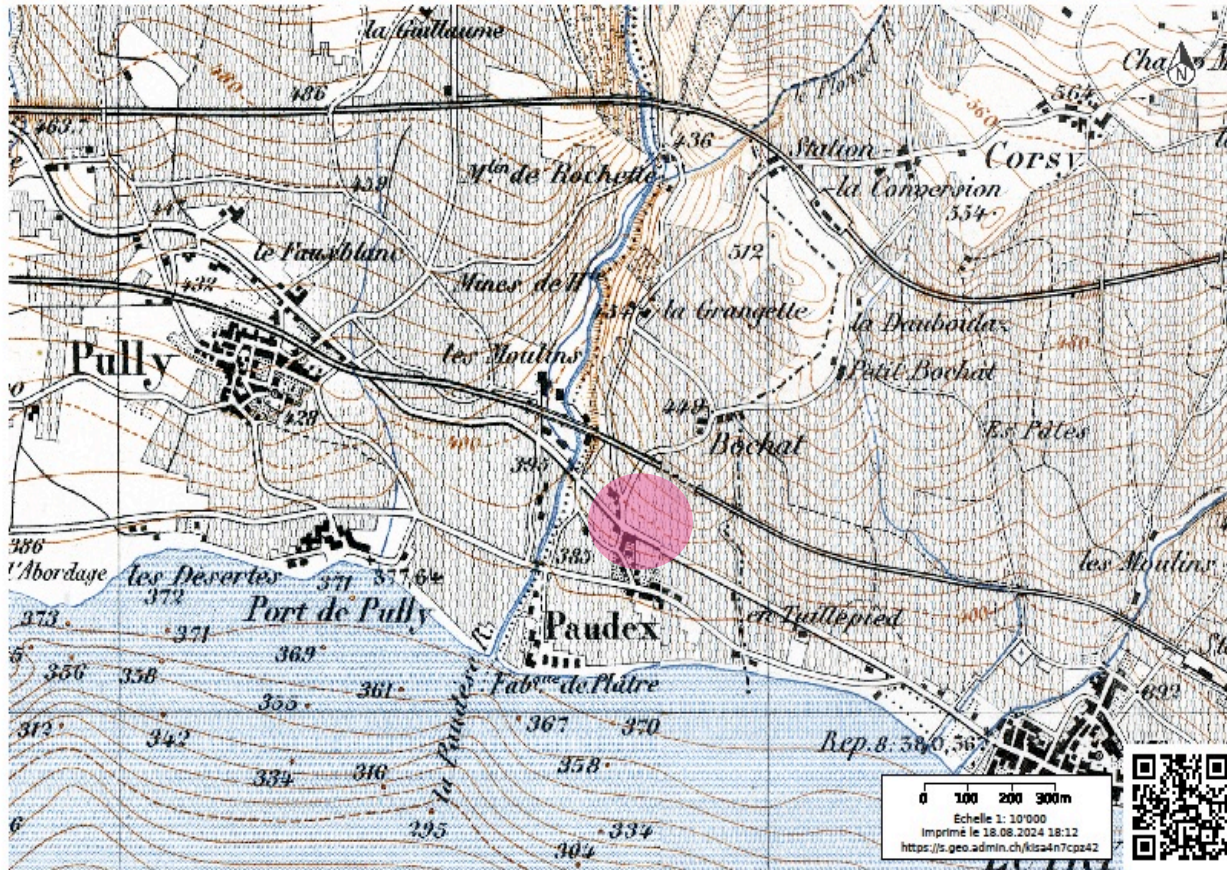
Rose des vents moyens

Station Pully, 01.01.2010 - 31.12.2020

Altitude: 456 m s. m. Hauteur de mesure: 10 m s. m. Code: CH-234971/110193

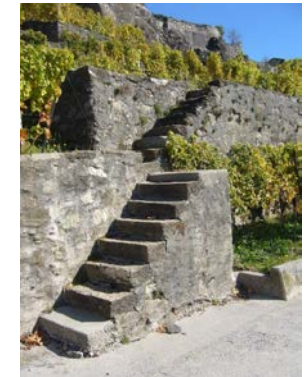


Source: MeteoSwiss, CH-234971, CH-110193, Station: Pully, 01.01.2010 - 31.12.2020



www.admin.ch
2024-08-18 18:12
Copie: 1000
110193-110193

www.geo.admin.ch est un portail d'accès aux informations géolocalisées, données et services qui sont mis à disposition par l'administration fédérale.
Responsabilité: Malgré la grande attention qu'elles portent à la justesse des informations diffusées sur ce site, les autorités fédérales ne peuvent endosser aucune responsabilité quant à la fidélité, à l'exactitude, à l'actualité, à la fiabilité et à l'intégrité de ces informations. Droits d'auteur: autorités de la Confédération suisse. <https://www.admin.ch/gov/fr/accueil/conditions-utilisation.html>. Si des données de tiers sont représentées, leur disponibilité est garantie par le tiers fournisseur. Les conditions des détenteurs de données correspondants s'appliquent également.
© swisstopo, CNEB, Spot Image, swisstopo, NPOC



De l'esquisse

projet

chantier

au vivre ensemble

1770
1860
2024
2025
2026
2027
2028
2050
2128

La rue du Simplon



De l'esquisse

projet

chantier

au vivre ensemble

1770
1860
2024
2025
2026
2027
2028
2050
2128

le plan de quartier

L'architecture valorise le site

L'architecture, reconnaît la topographie du site, ses caractéristiques propres et diverses, le côté ville urbain, le côté vigne terrien et le grand paysage lacustre,

L'architecture crée des liens entre le bas et le haut par des cheminements et des vues spécifiques et réunit les extrêmes sur une plateforme intermédiaire accessible à tous.



Paudex MEP
25.10.2024 | Rendu final
numéro d'habitation LUP et surfaces d'activité

De l'esquisse

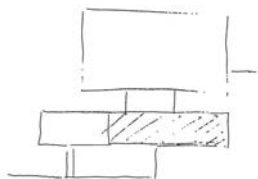
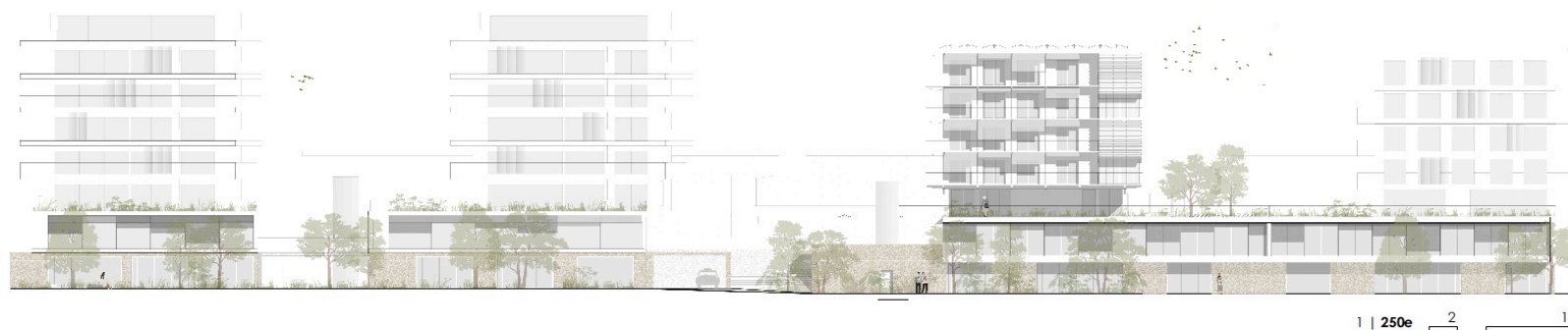
projet

chantier

au vivre ensemble

1770
1860
2024
2025
2026
2027
2028
2050
2128

le front bâti



*Un rez derrière un mur,
un étage en porte-à-faux,
des volumes sur une esplanades.*

De l'esquisse

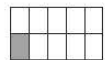
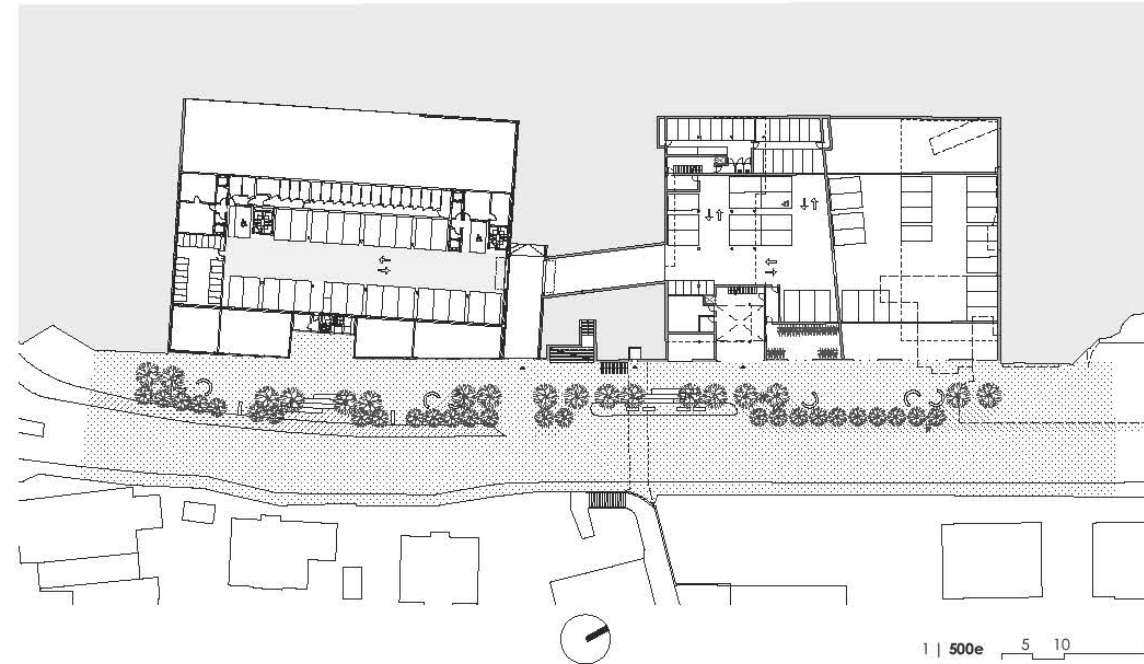
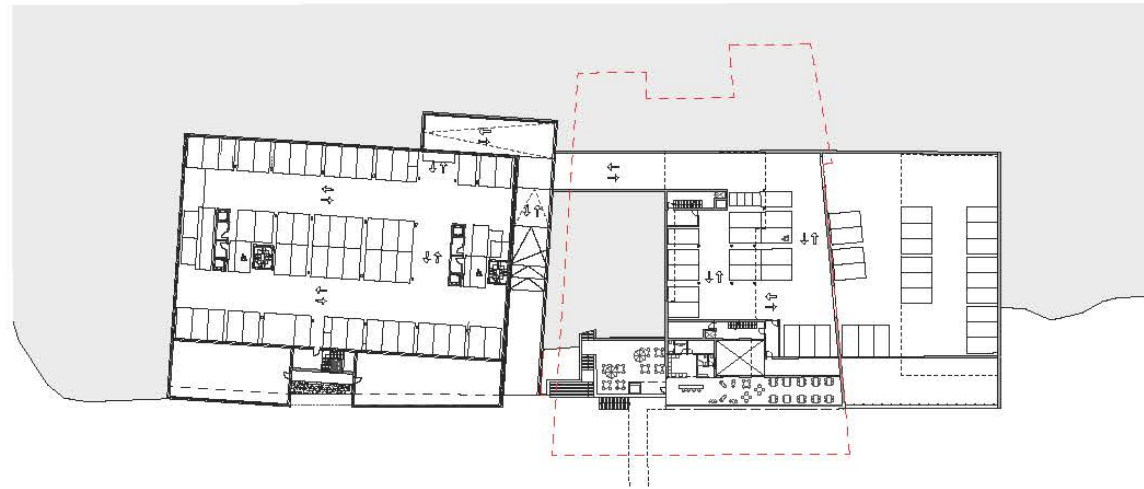
projet

chantier

au vivre ensemble

1770
1860
2024
2025
2026
2027
2028
2050
2128

les communs en sous-sol



Liaisons entre parkings

De l'esquisse

projet

chantier

au vivre ensemble

1770
1860
2024
2025
2026
2027
2028
2050
2128

les communs extérieurs

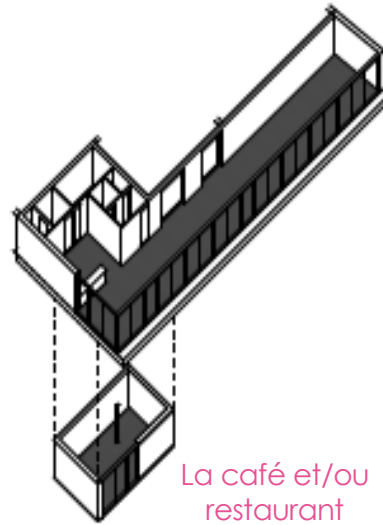
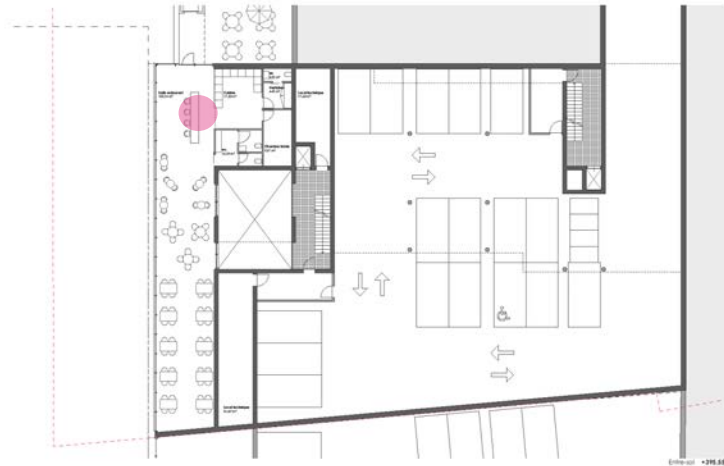
L'architecture valorise la diversité des espaces partagés

L'architecture reconnaît la qualité propre des espaces mutualisés, des circulations et des espaces communs intérieurs et extérieurs, constitutifs du lien social et du rapport au territoire comme acteur du projet,

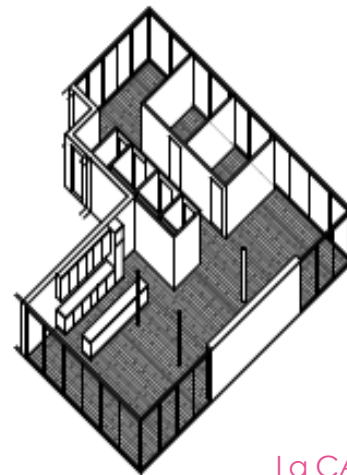
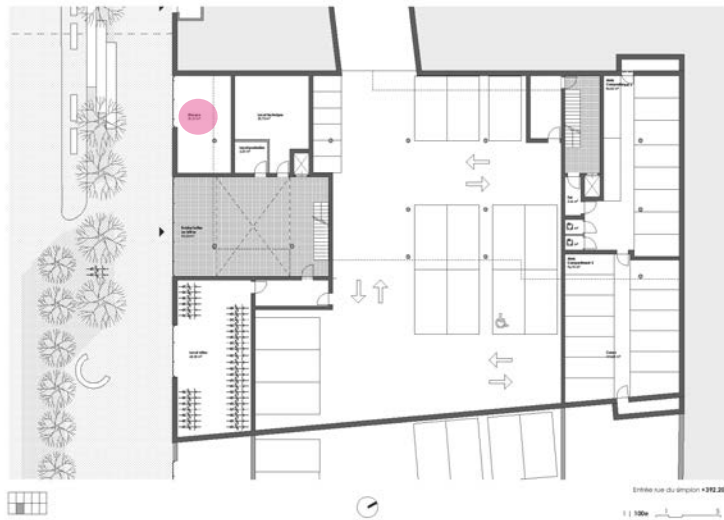
L'architecture crée des liens entre les habitants, les visiteurs et les utilisateurs occasionnels par la générosité et la qualité de ce réseau commun multifonctionnel qui structure le lieu de vie.



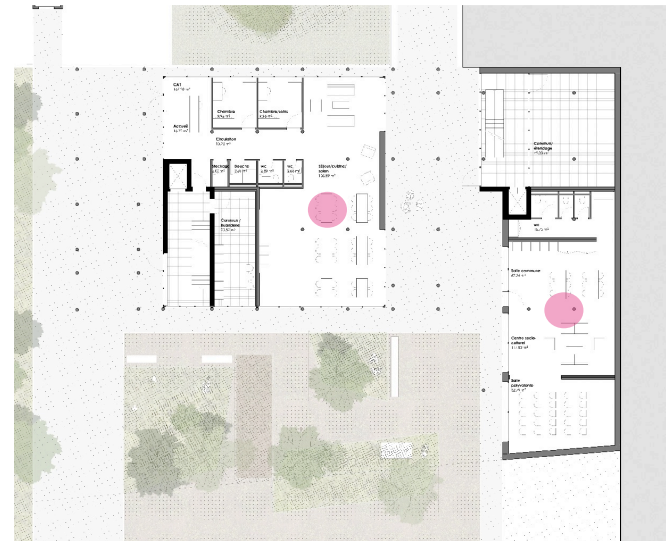
les activités



La café et/ou restaurant + le kiosque



La CAT



De l'esquisse

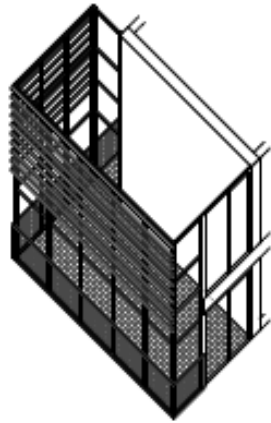
projet

chantier

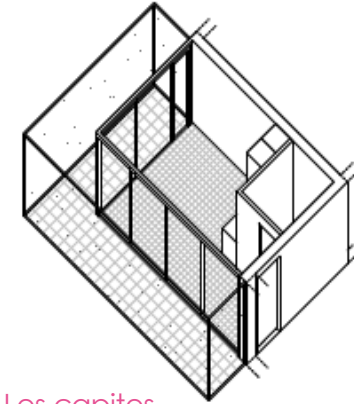
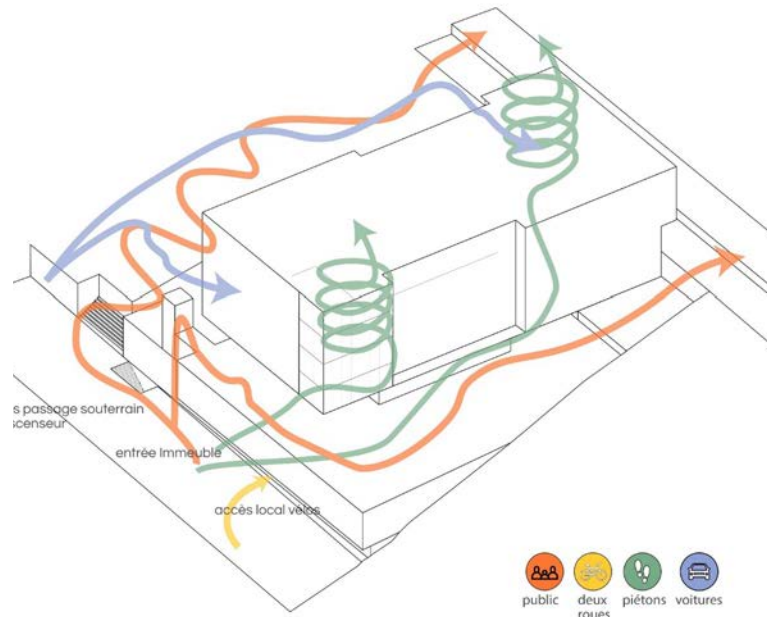
au vivre ensemble

1770
1860
2024
2025
2026
2027
2028
2050
2128

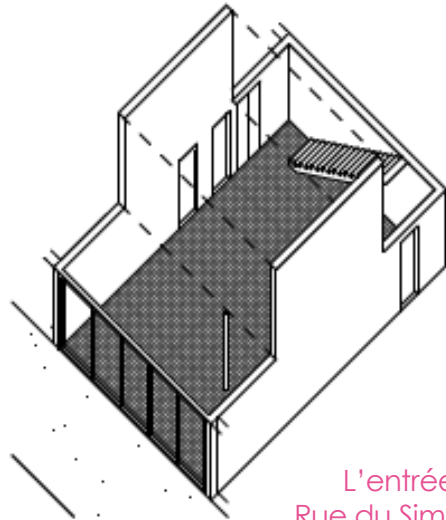
les circulations qui relient ...



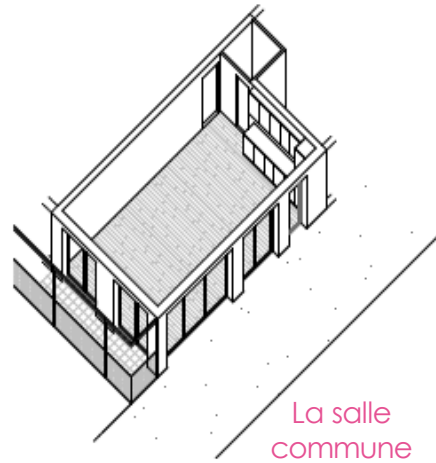
Les serres



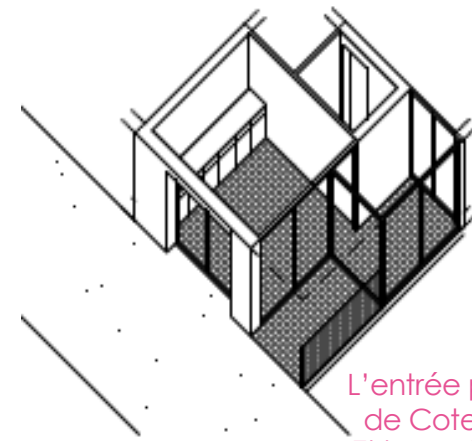
Les capites



L'entrée
Rue du Simplon



La salle
commune



L'entrée pied
de Coteau
Et buanderie

De l'esquisse

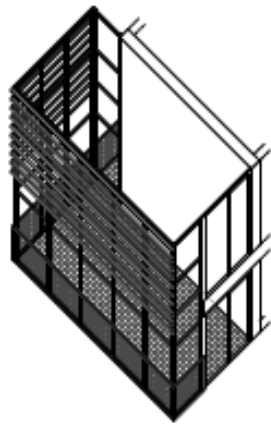
projet

chantier

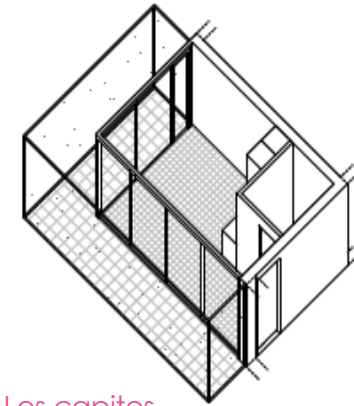
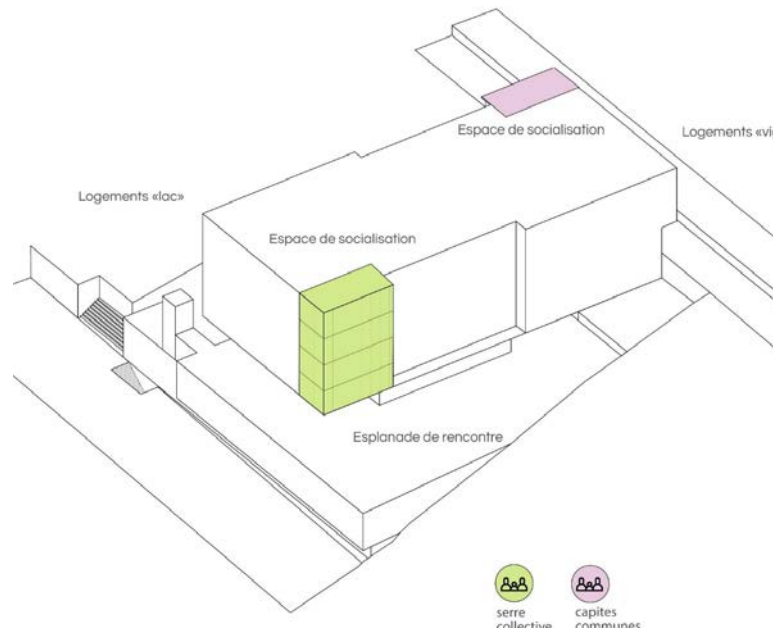
au vivre ensemble

1770
1860
2024
2025
2026
2027
2028
2050
2128

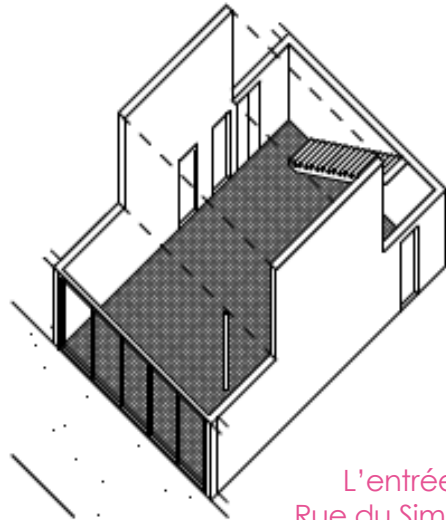
...les communs intérieurs...



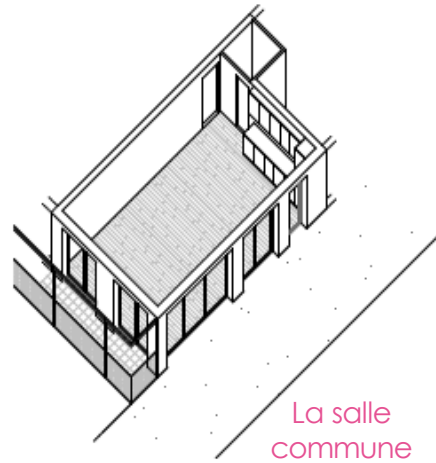
Les serres



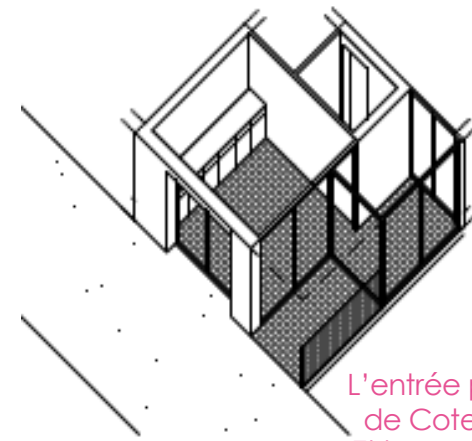
Les capites



L'entrée
Rue du Simplon



La salle
commune



L'entrée pied
de Coteau
Et buanderie

De l'esquisse

projet

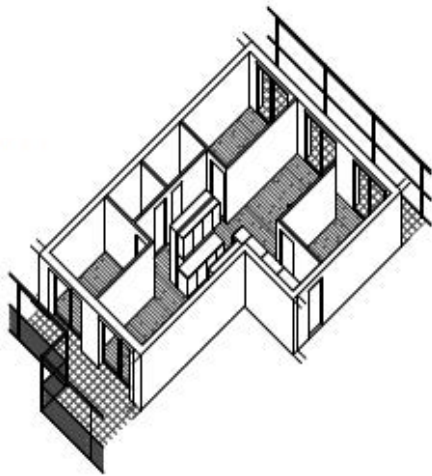
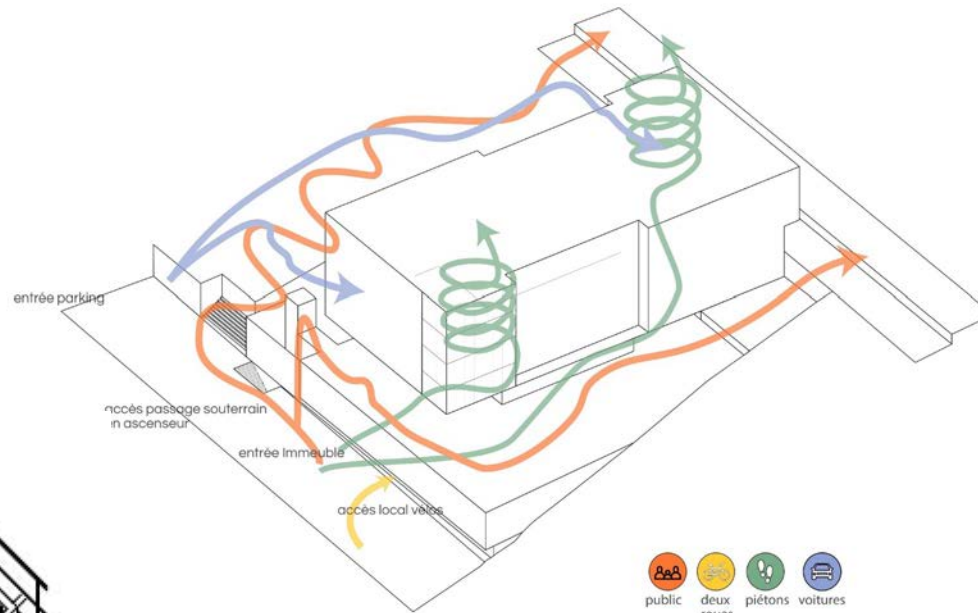
chantier

au vivre ensemble

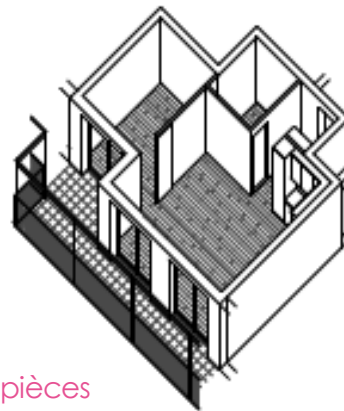
1770
1860
2024
2025
2026
2027
2028
2050
2128

... et les appartements

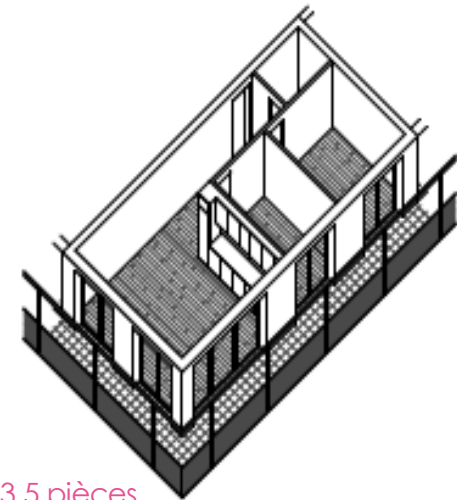
1770
1860
2024
2025
2026
2027
2028
2050
2128



Le 4.5 pièces



Le 2.5 pièces



Le 3.5 pièces

De l'esquisse

projet

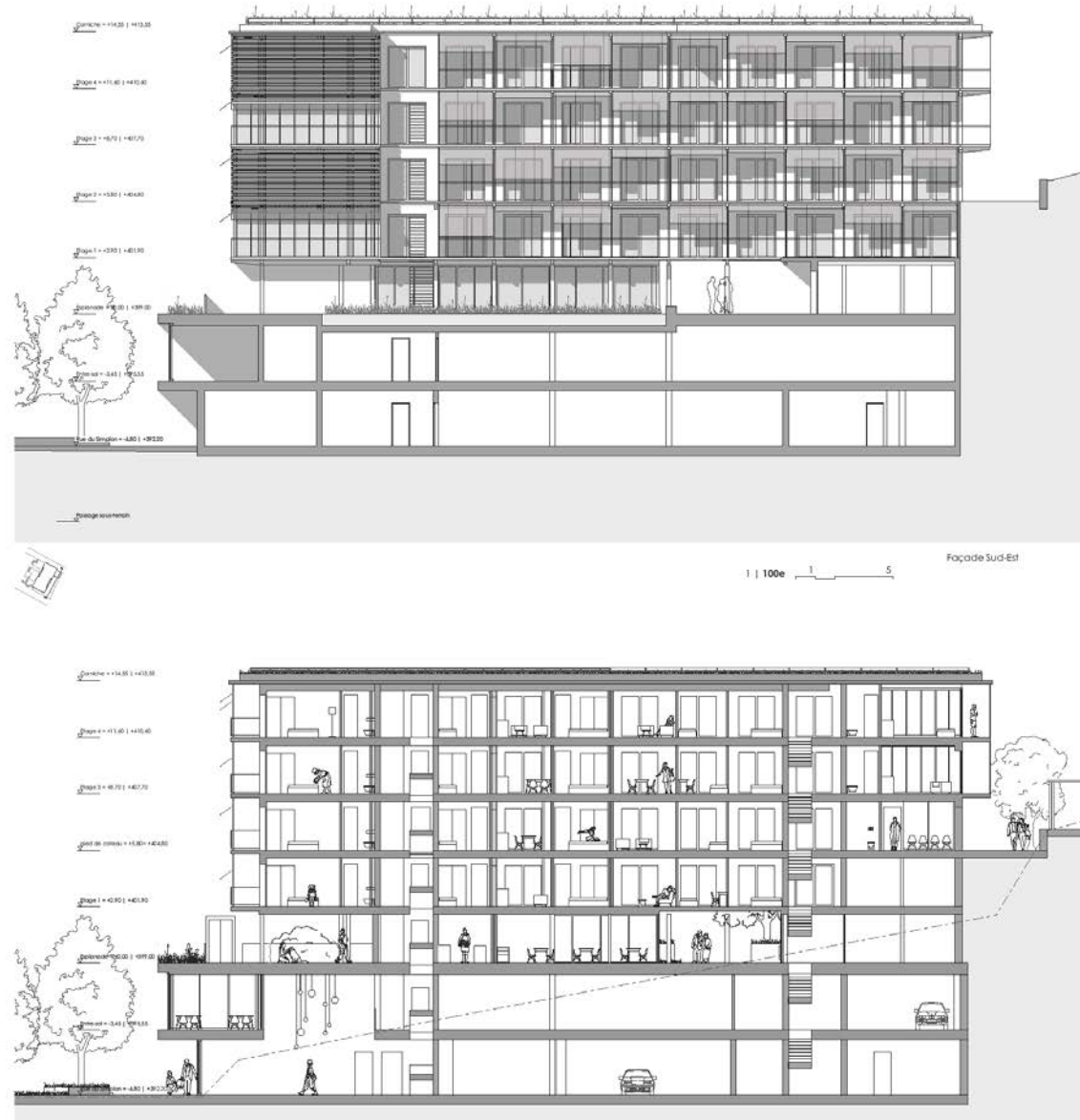
chantier

au vivre ensemble

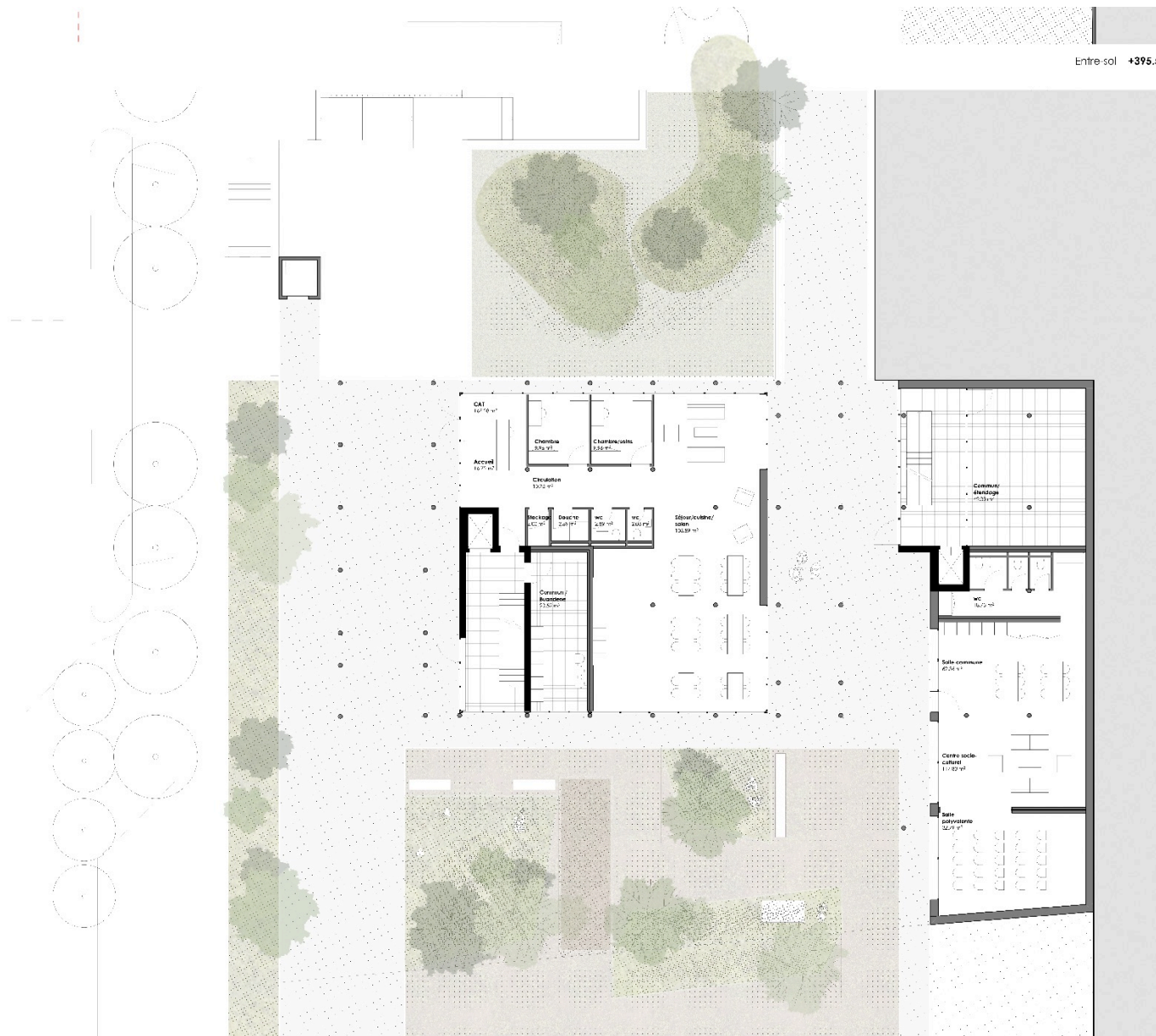
coupe et façade

L'architecture valorise les espaces privés

Par une typologie de logements à double orientation, ventilés naturellement et construits en matériaux biosourcés, respirants et vecteurs de confort. Crée des liens étroits et individualisés entre les logements et l'environnement immédiat, notamment par la présence d'espaces extérieurs périphériques « tampon », protégés du vent et du bruit par un rideau de panneaux vitrés coulissants qui constituent, en plus du gain solaire passif important, une extension de la surface des séjours utilisables pratiquement toute l'année.



les plans d'étage



De l'esquisse

projet

chantier

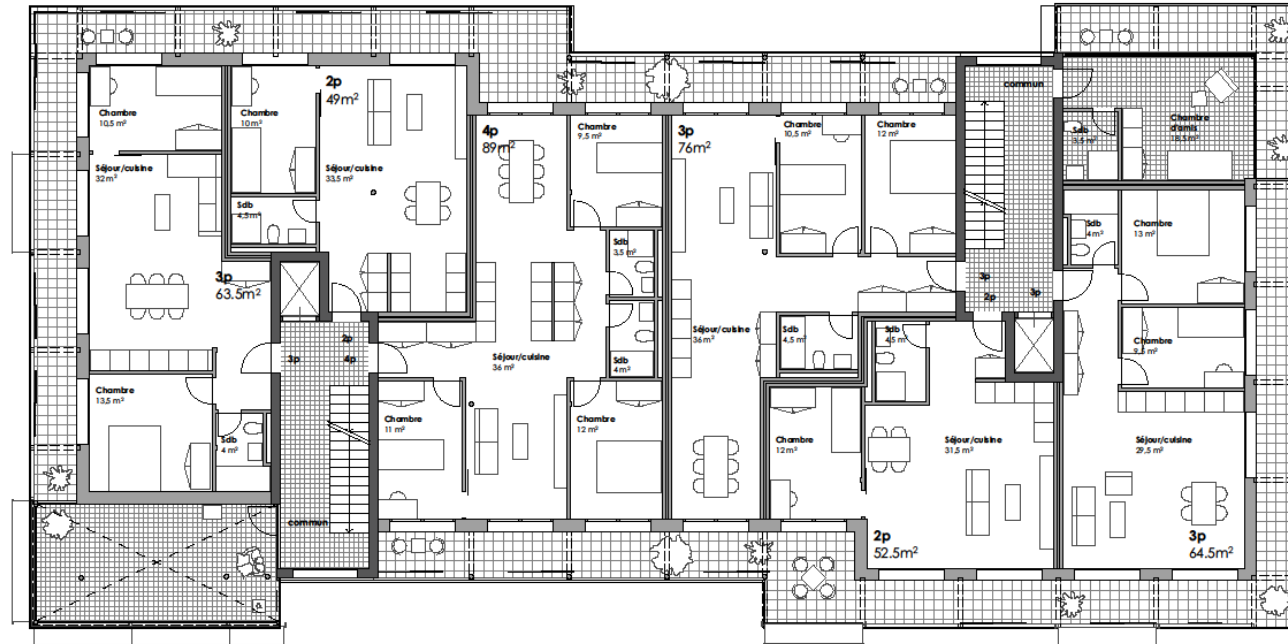
au vivre ensemble

1770
1860
2024
2025
2026
2027
2028
2050
2128

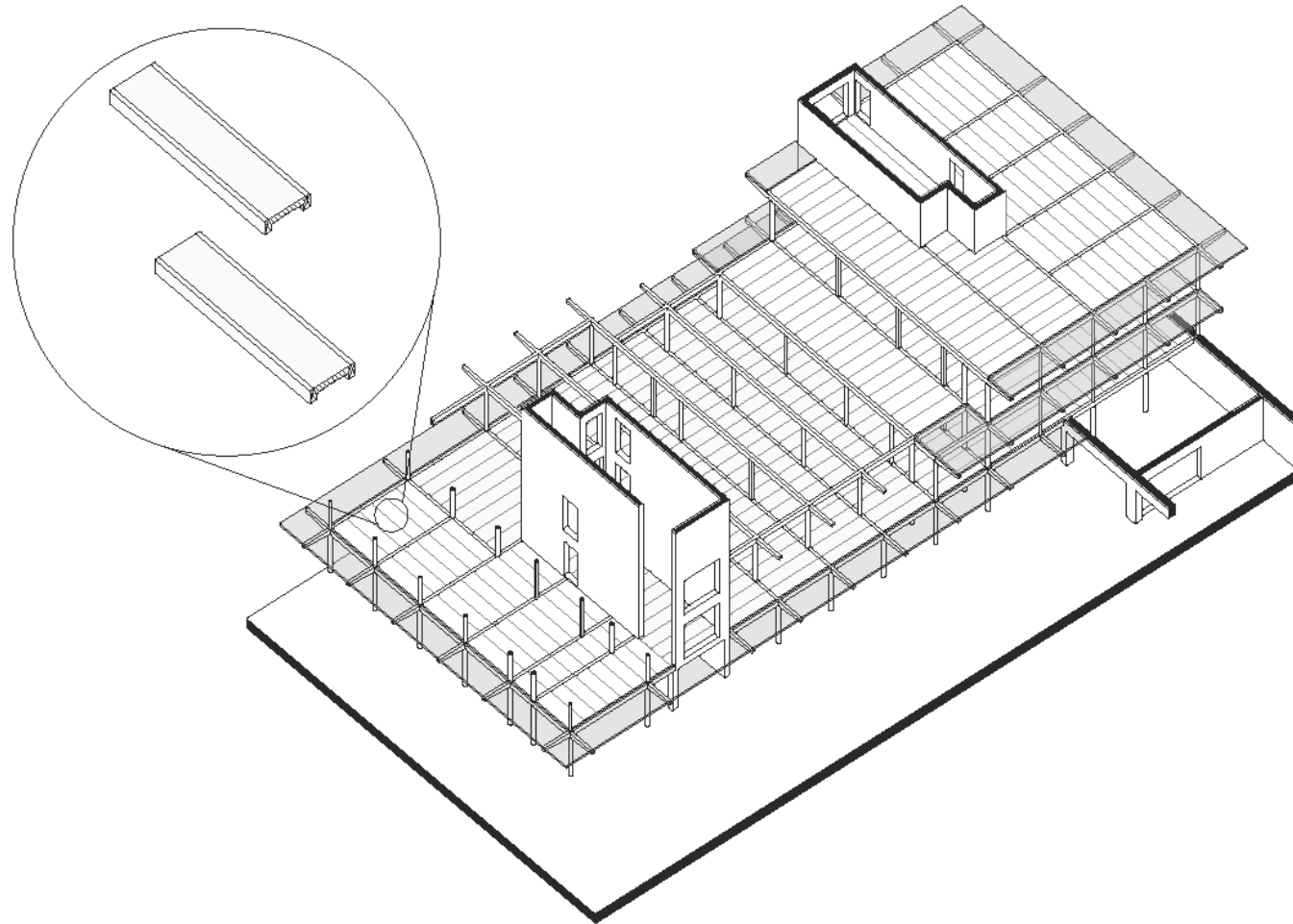
les plans d'étage



les plans d'étage



la structure porteuse



De l'esquisse

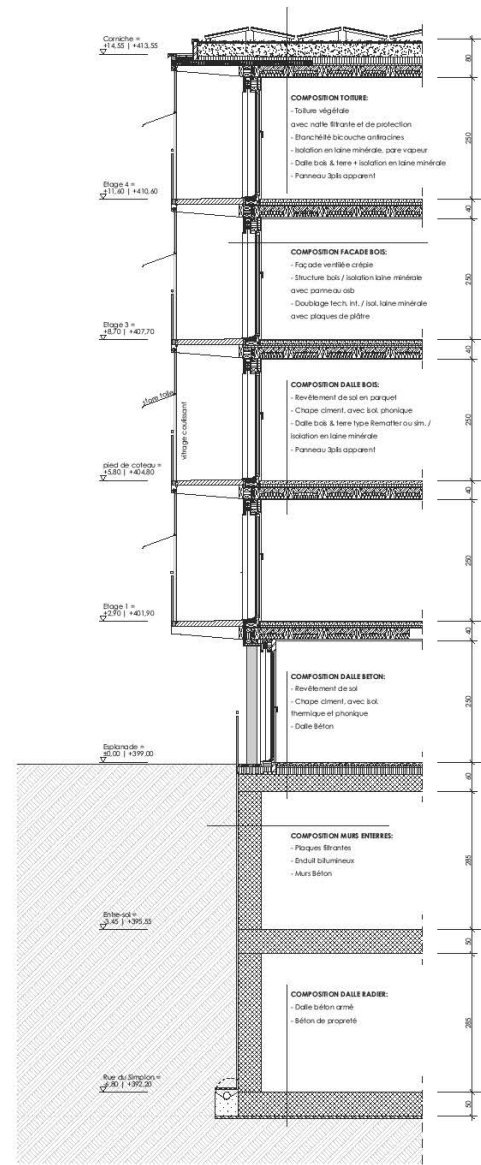
projet

chantier

au vivre ensemble

1770
1860
2024
2025
2026
2027
2028
2050
2128

les matériaux



Illustrations produit dalle rematter



Illustrations produit dalle rematter

De l'esquisse

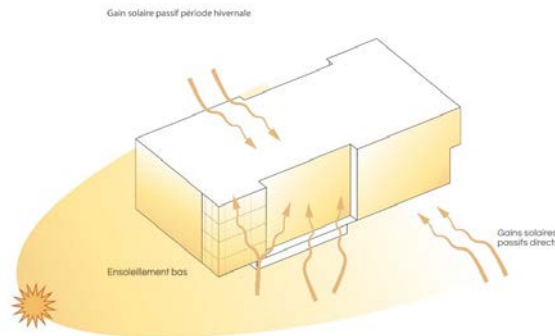
projet

chantier

au vivre ensemble

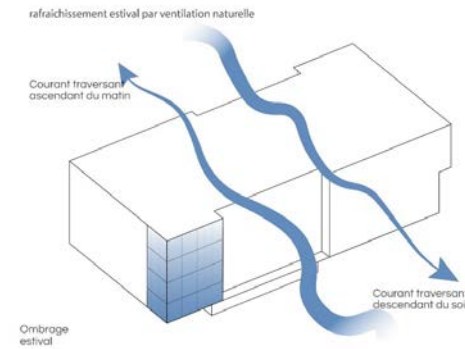
1770
1860
2024
2025
2026
2027
2028
2050
2128

le concept énergétique



- Espaces de socialisation non chauffés, protégés du vent.
- Effet de serre, double peau, gains solaires passifs directs et indirects.
- Prolongation du vivre ensemble hivernal
- Protection accrue contre le bruit

Solaire passif
et protection du bruit



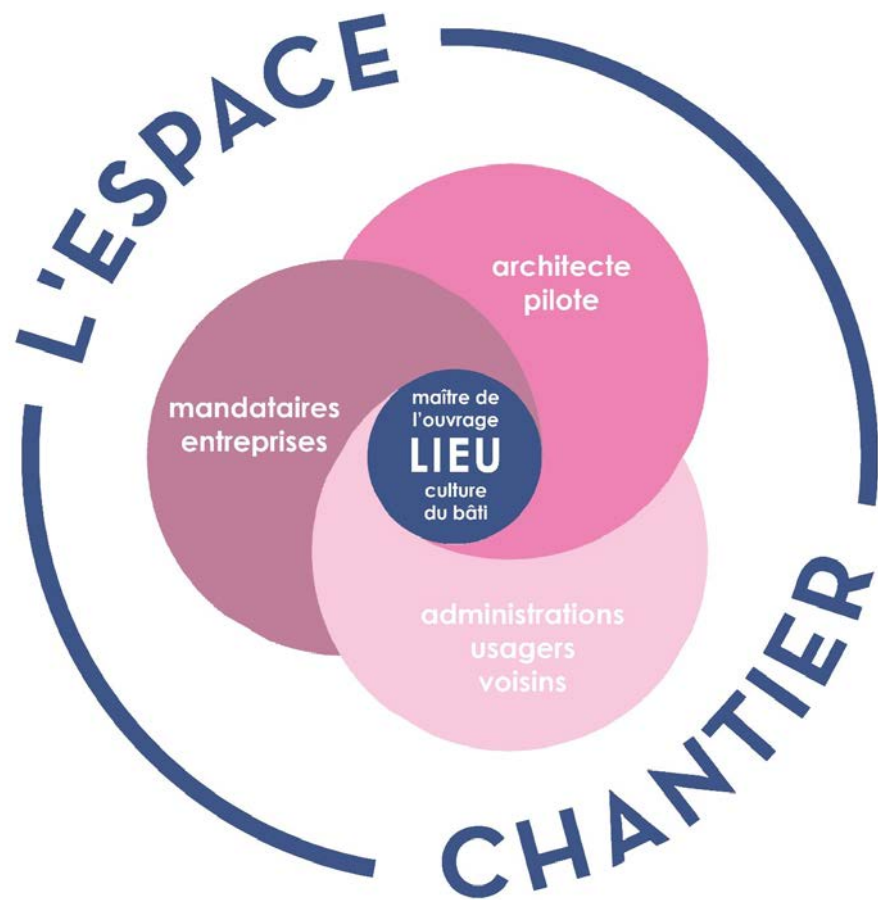
Ventilation naturelle
et simple flux

Production de chaleur PAC géothermie

Toiture végétalisée + photovoltaïque et
rétention d'eau. y.c. esplanade

2. Le projet | 2025

3. Le chantier | 2026 - 2027



4. Le vivre ensemble | 2028 + 2128



De l'esquisse

projet

chantier

au vivre ensemble

1770
1860
2024
2025
2026
2027
2028
2050
2128