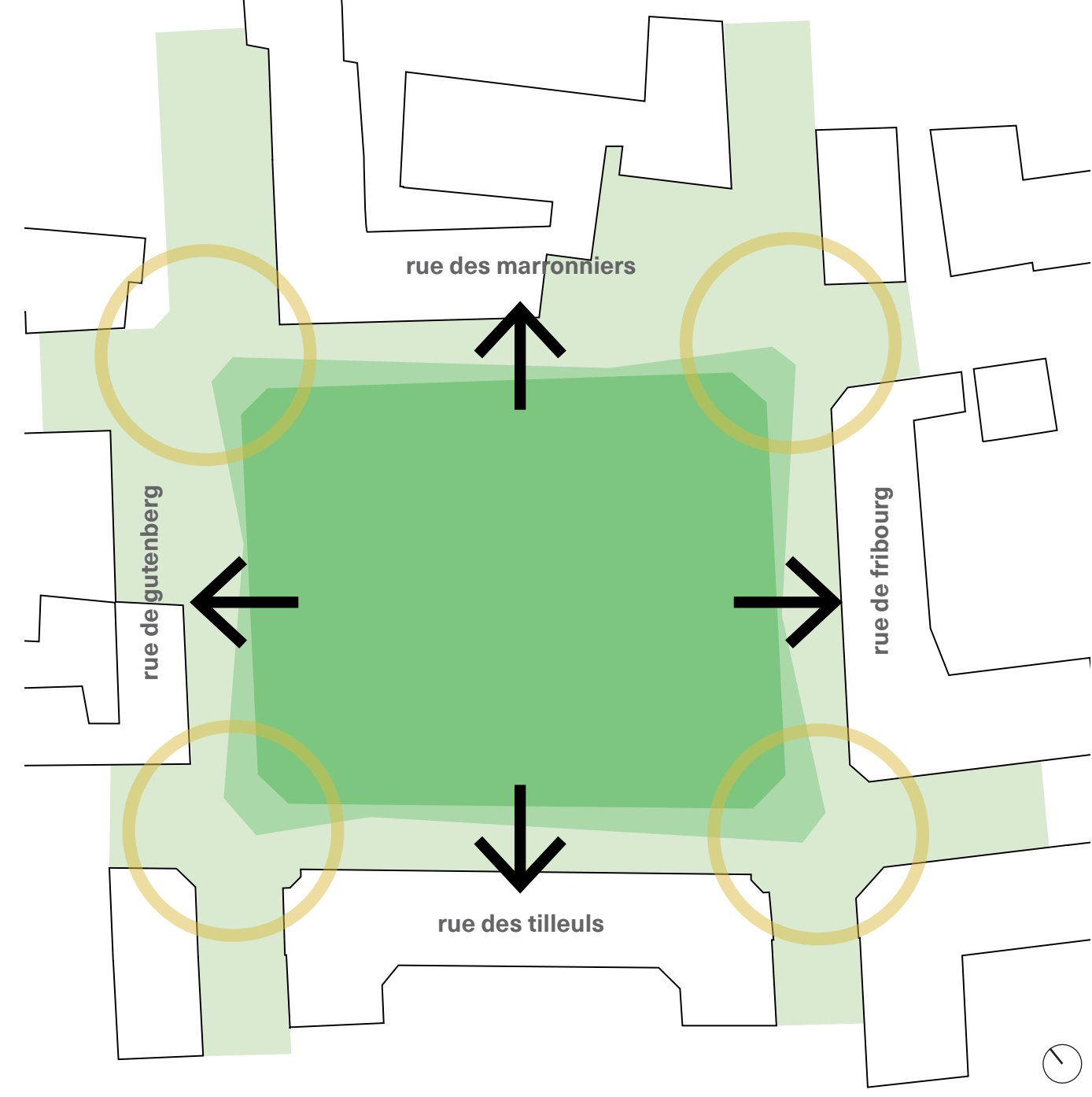
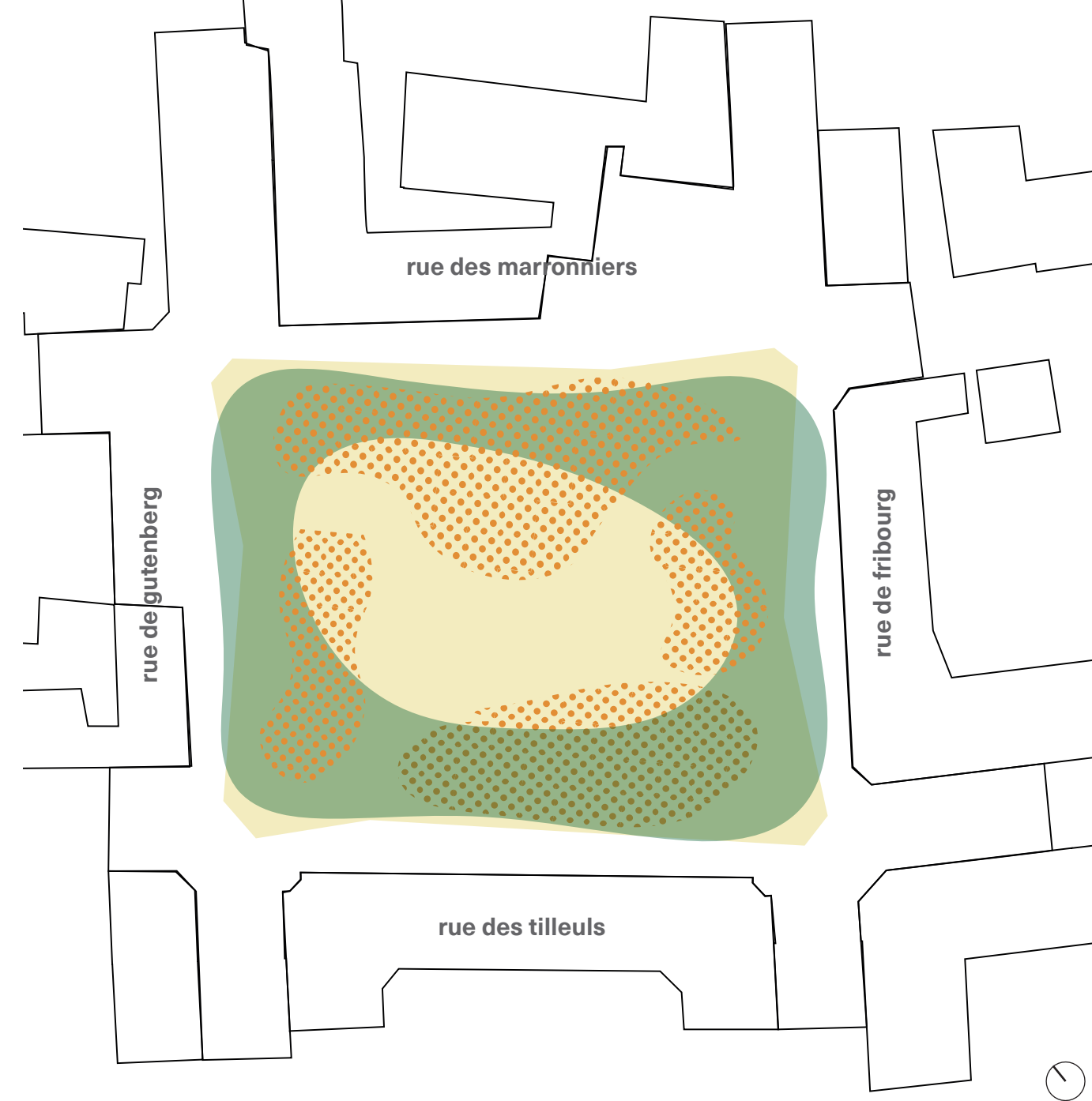


faites place !

étendre, lisser
soigner les transitions



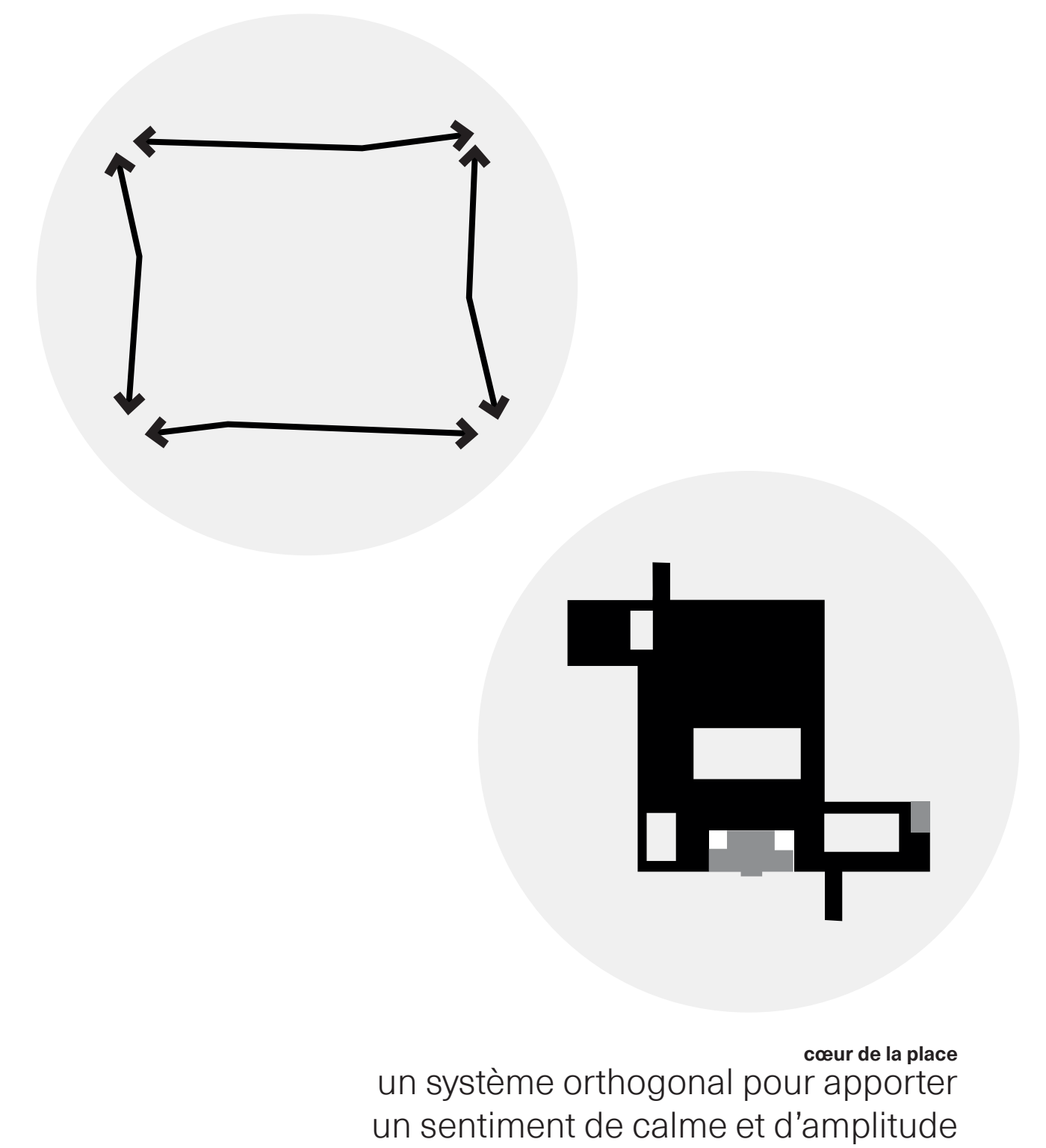
renforcer l'arborisation
et l'équipement en périphérie
pour valoriser le centre



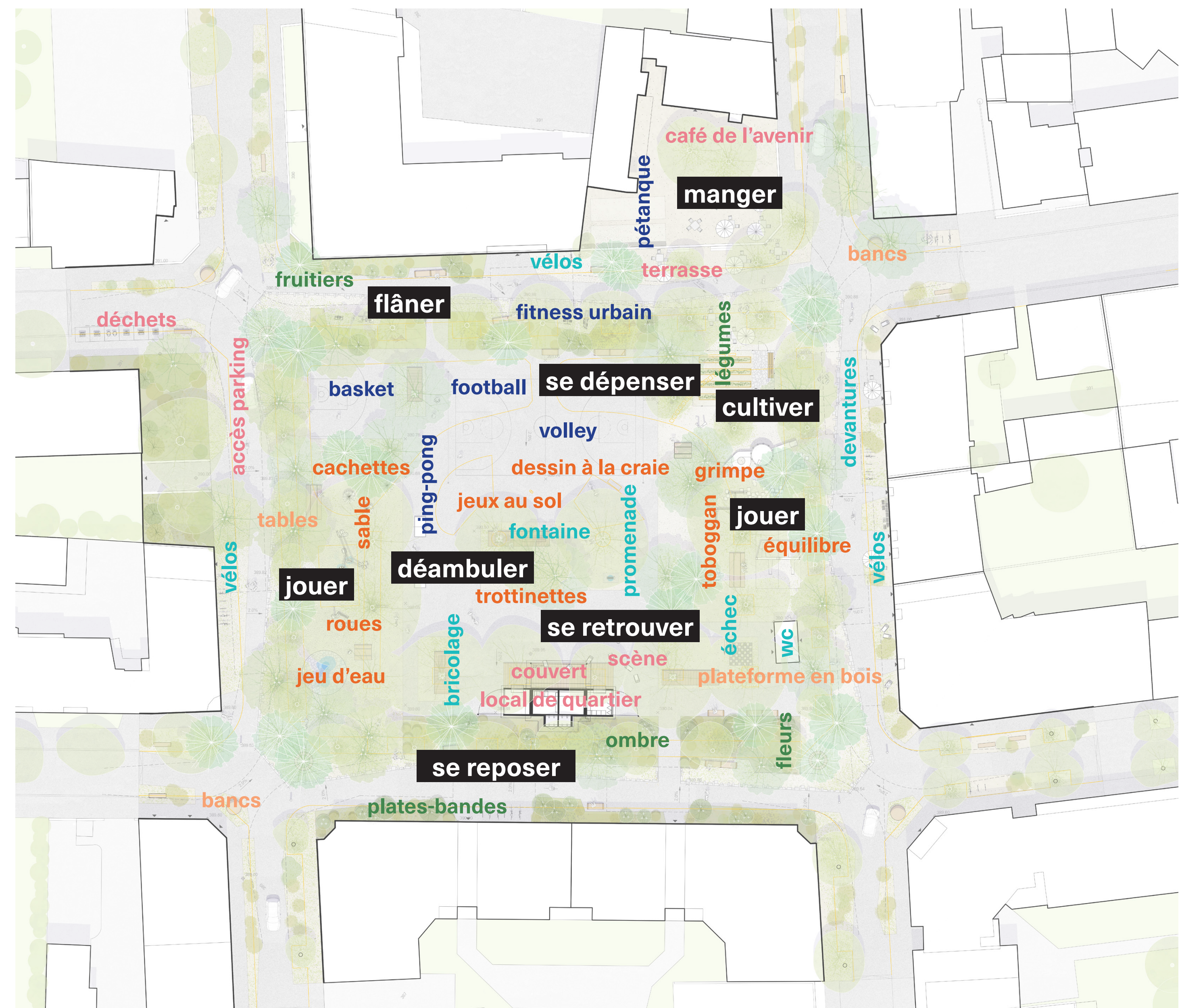
désencombrer, clarifier
réorganiser, associer



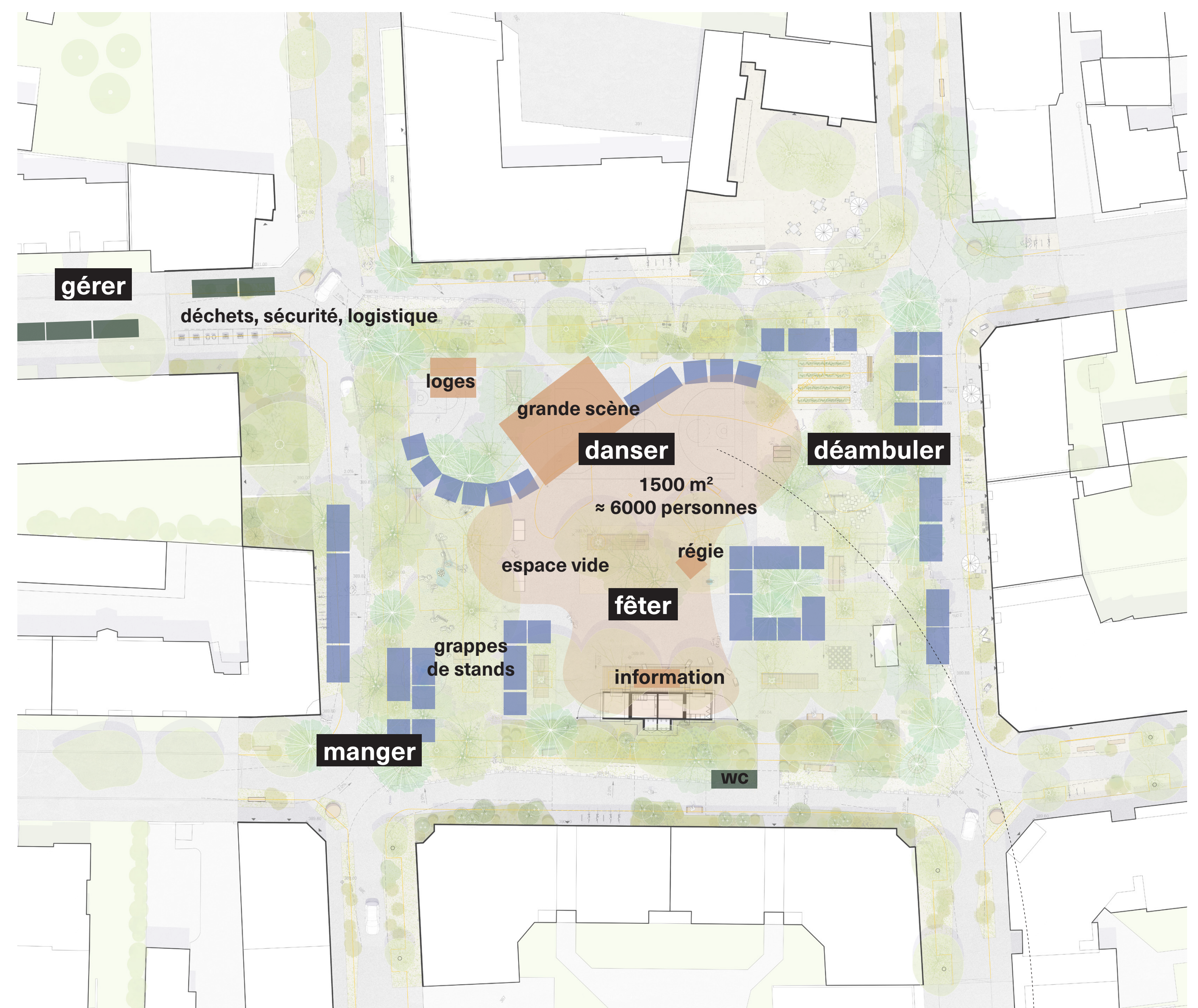
chemins périphériques
des lignes brisées pour insuffler
une nouvelle identité piétonne



la vie de quartier au quotidien ...

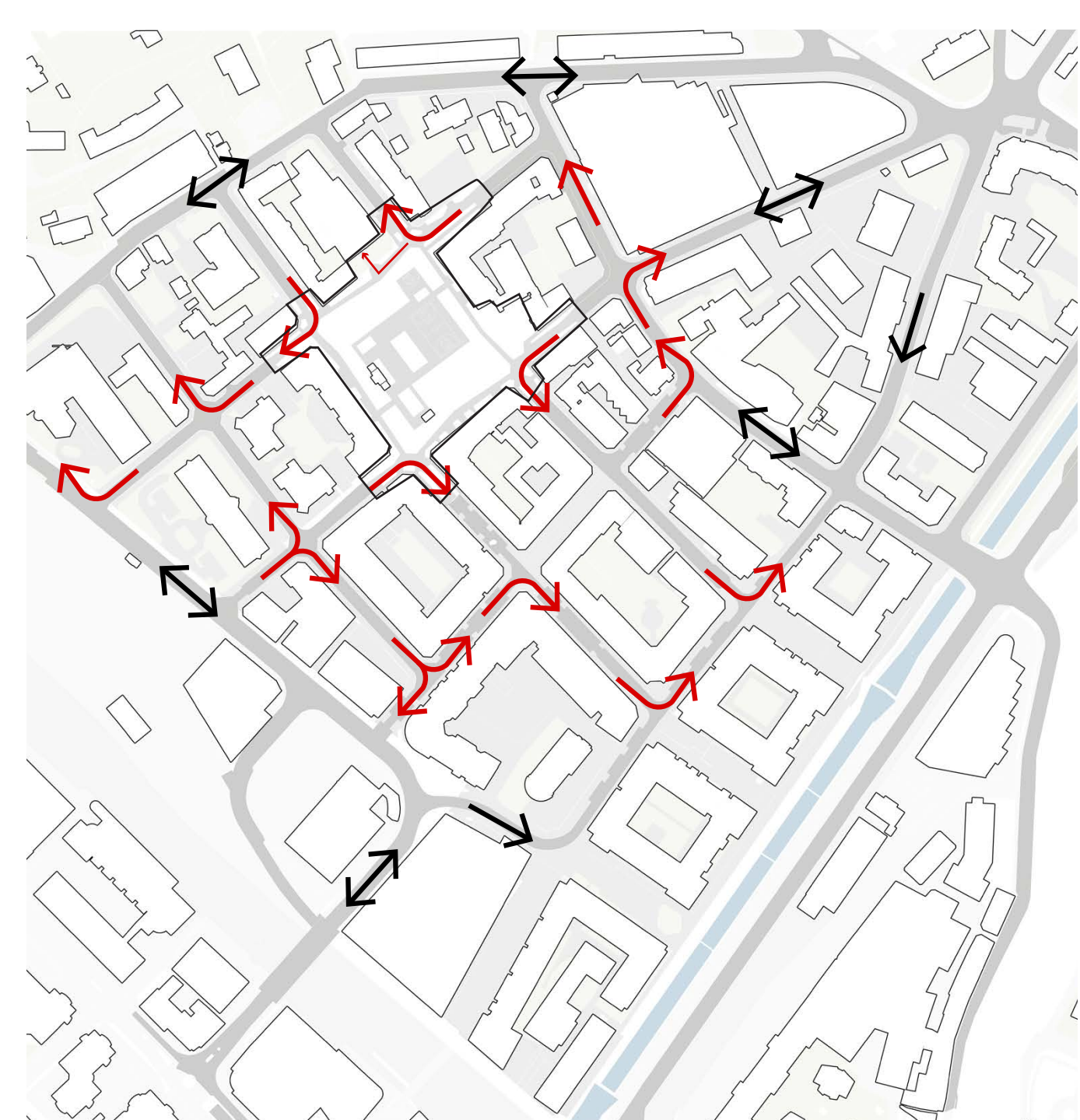


... et durant le week-end de la fête multiculturelle



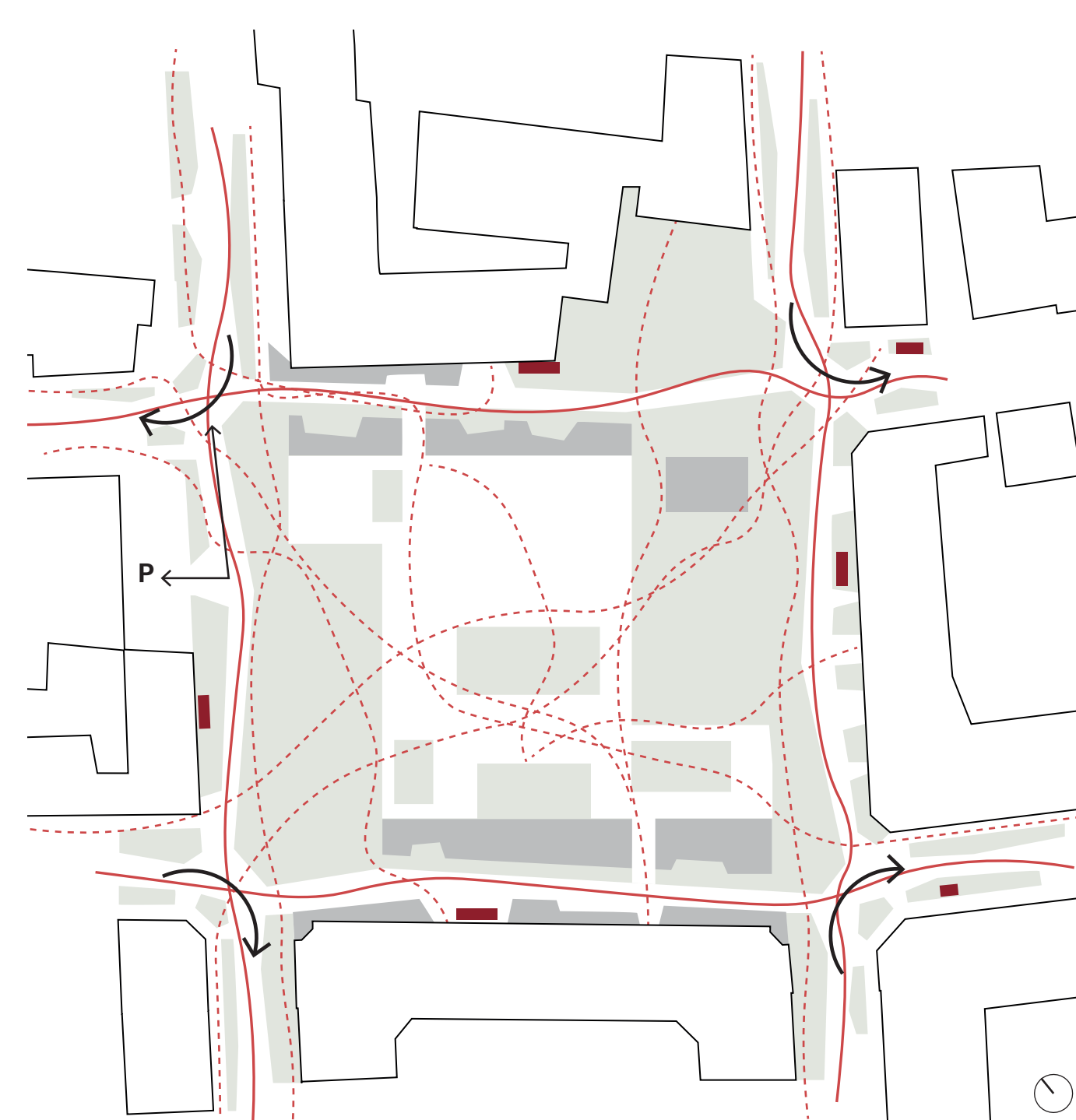
place à la mobilité active

étape transitoire
réorganiser les circulations du quartier



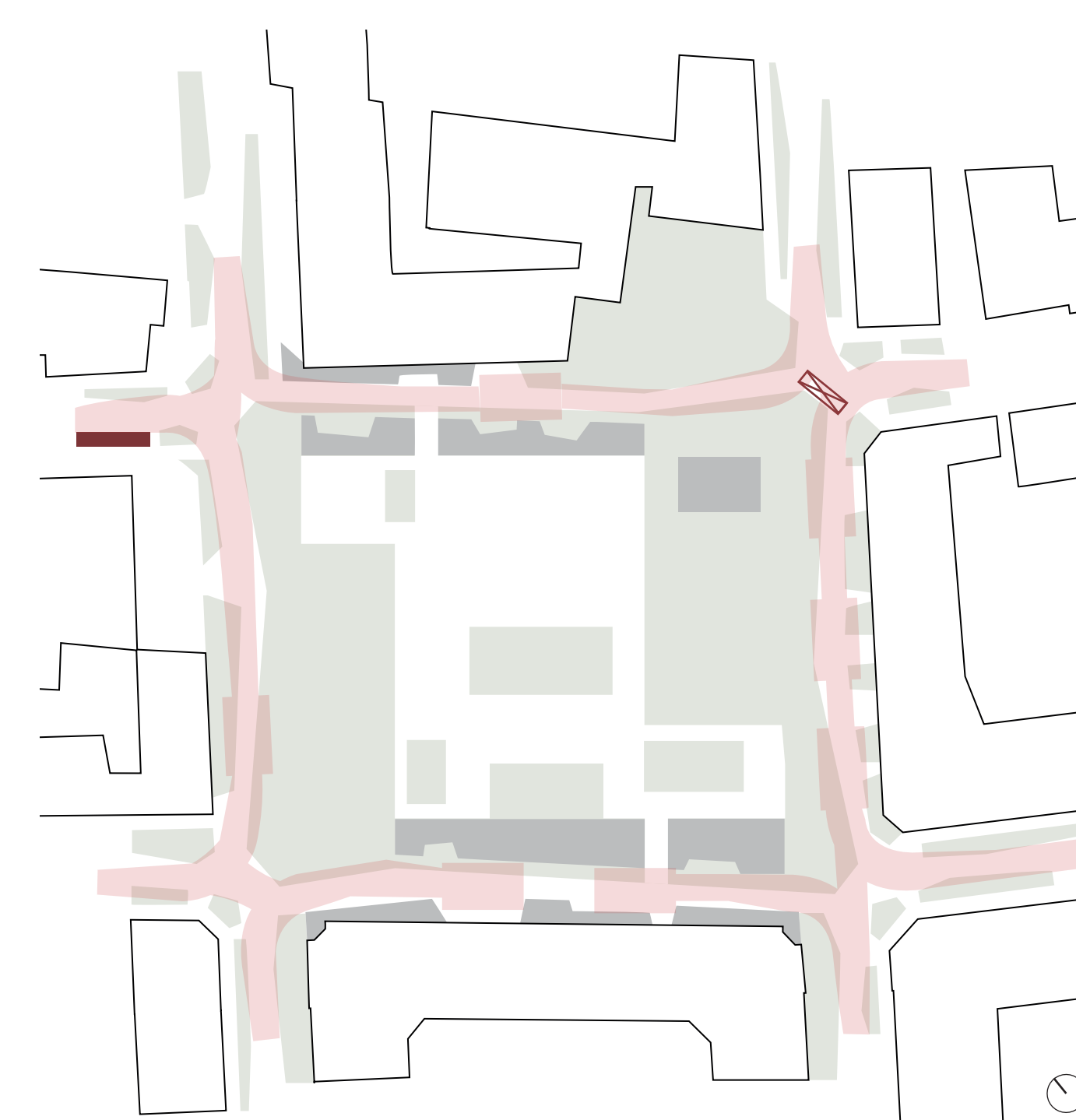
↔ sens de circulation existant
↔ sens de circulation projeté

flux
tenir compte des lignes de désir piétonnes
et inciter les cyclistes à ralentir

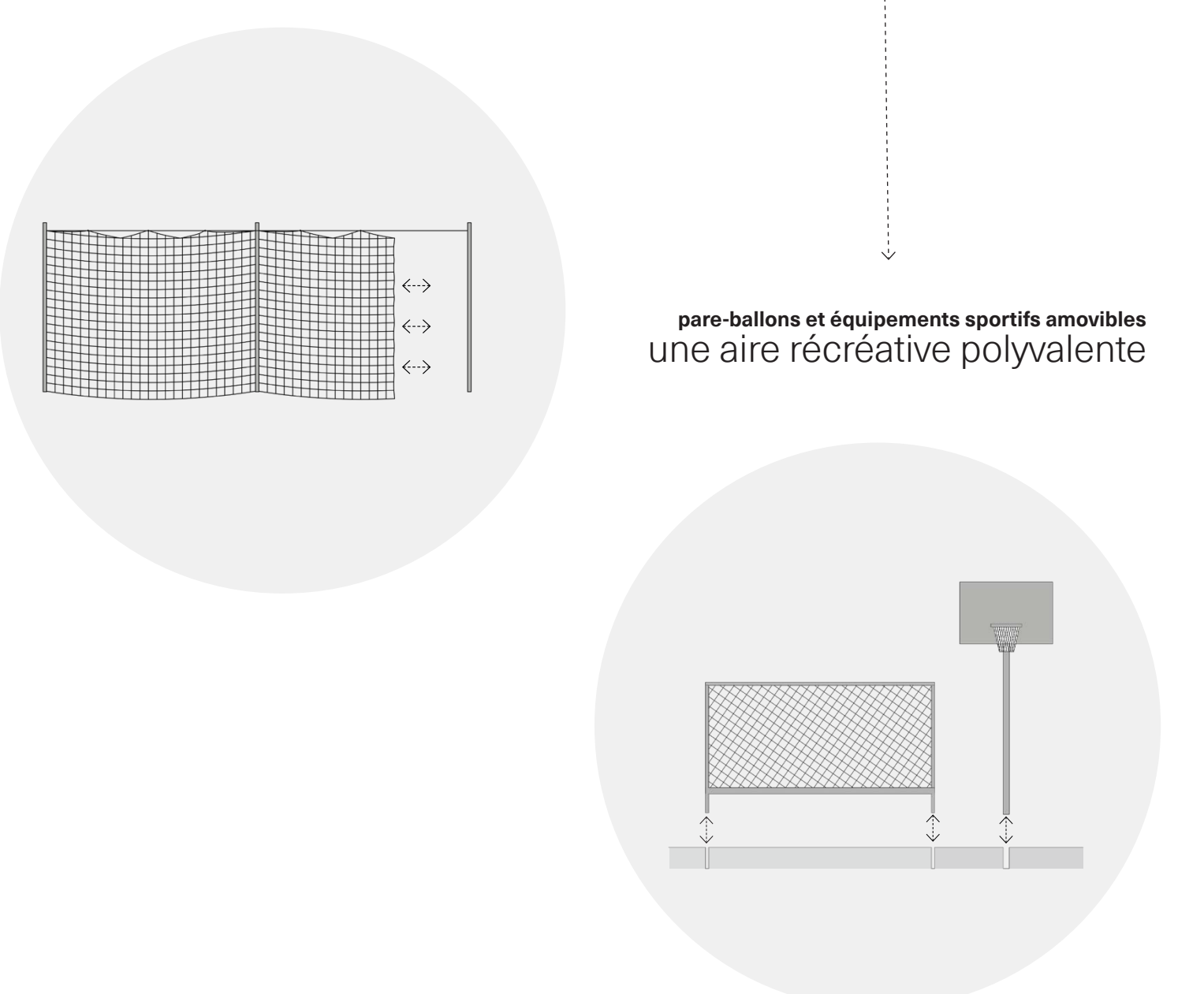


→ flux véhicule
- - - flux piéton
— flux vélo et piéton
■ stationnement vélo

accès logistique et urgence
assurer les accès de service
et pacifier les abords des habitations



■ giration pompier et place de travail
■ récolte des déchets
■ livraison des commerces



faites place !

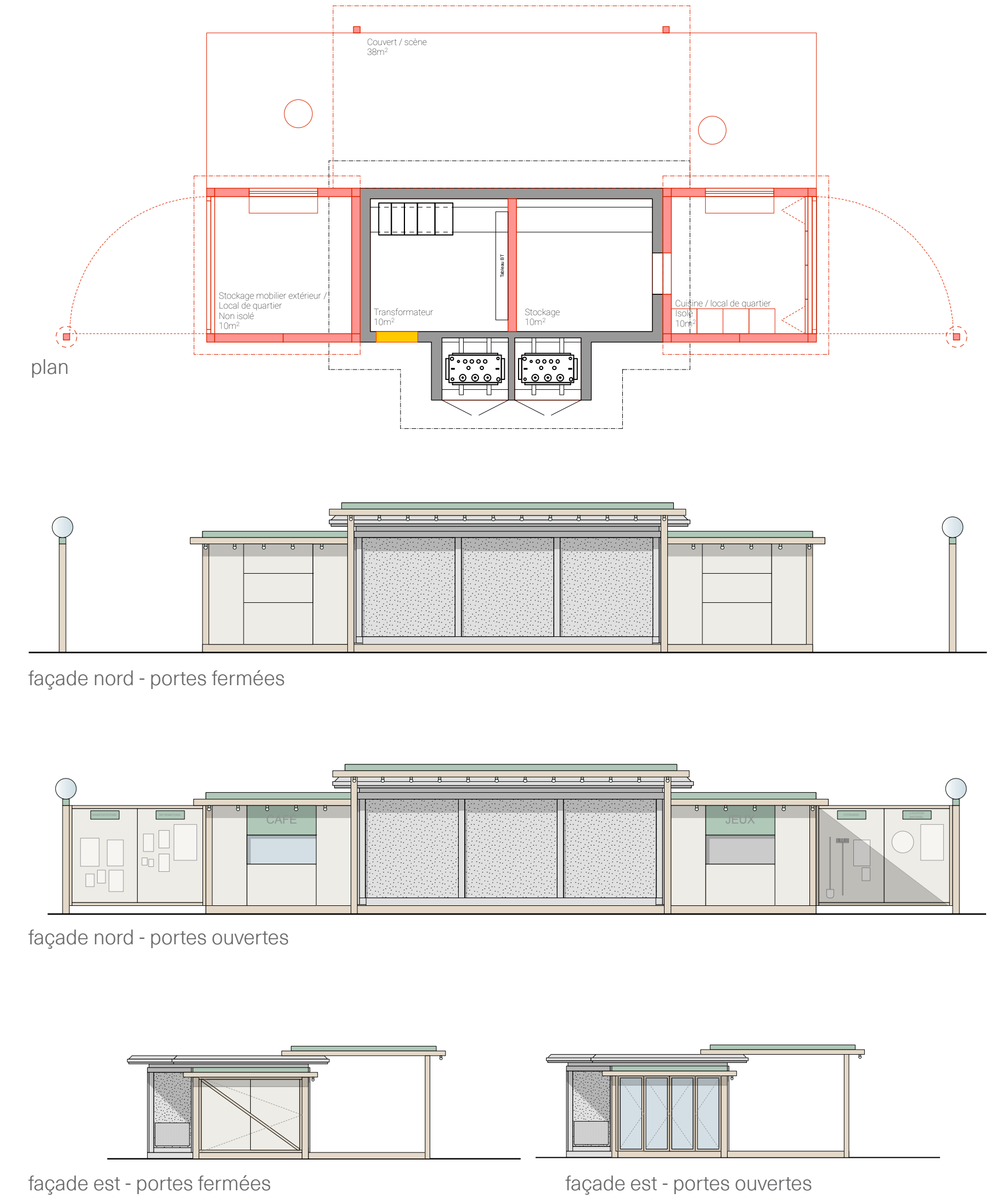


le chemin de fribourg

La rue devient un chemin qui fléchit et fait place à des pieds de bâtiments appropriables par les habitants. Figuiers, néfliers, arbusiers et plantes aromatiques ponctuent ces espaces.

la pavillon de quartier

Les mercredis après-midi c'est le rendez-vous des parents et des enfants autour du pavillon. Ils bricolent, s'installent un verre et assistent aux diverses animations du quartier qui ont lieu sous le couvert. Le pavillon accueille également des ateliers artistiques.



coupe aa' les jardins

Le jardin d'ombre est le lieu apprécié des aînés lors des journées de forte chaleur. Le centre de la place offre également de la fraîcheur grâce aux quelques arbres qui complètent les marronniers et la présence de la fontaine à boire.

le jardin d'ombre

chemin en enrobé grenaillé et sur largeur en gravier gras ensemencé

le pavillon de quartier

vivaces et arbuscules à fleurs

l'aire récréative

équipement sportif amovible ou rétractable

le jardin gourmand

chemin en enrobé et sur largeur en gravier gras ensemencé



coupe bb' les jeux à l'ombre des arbres

Grimper, tenir en équilibre, glisser. Danser, faire du roller, jouer à cache-cache, activer les jets d'eau, jouer au ping-pong, il y a tant à faire sur la place !

les jeux de grimpe, de glisse et d'équilibre

balançoires

hauts parleurs

tables de pique-nique

le cœur de la place

plateforme en bois avec dossier

les jeux d'eau et de sable

place en enrobé grenaillé

sable

cacheettes

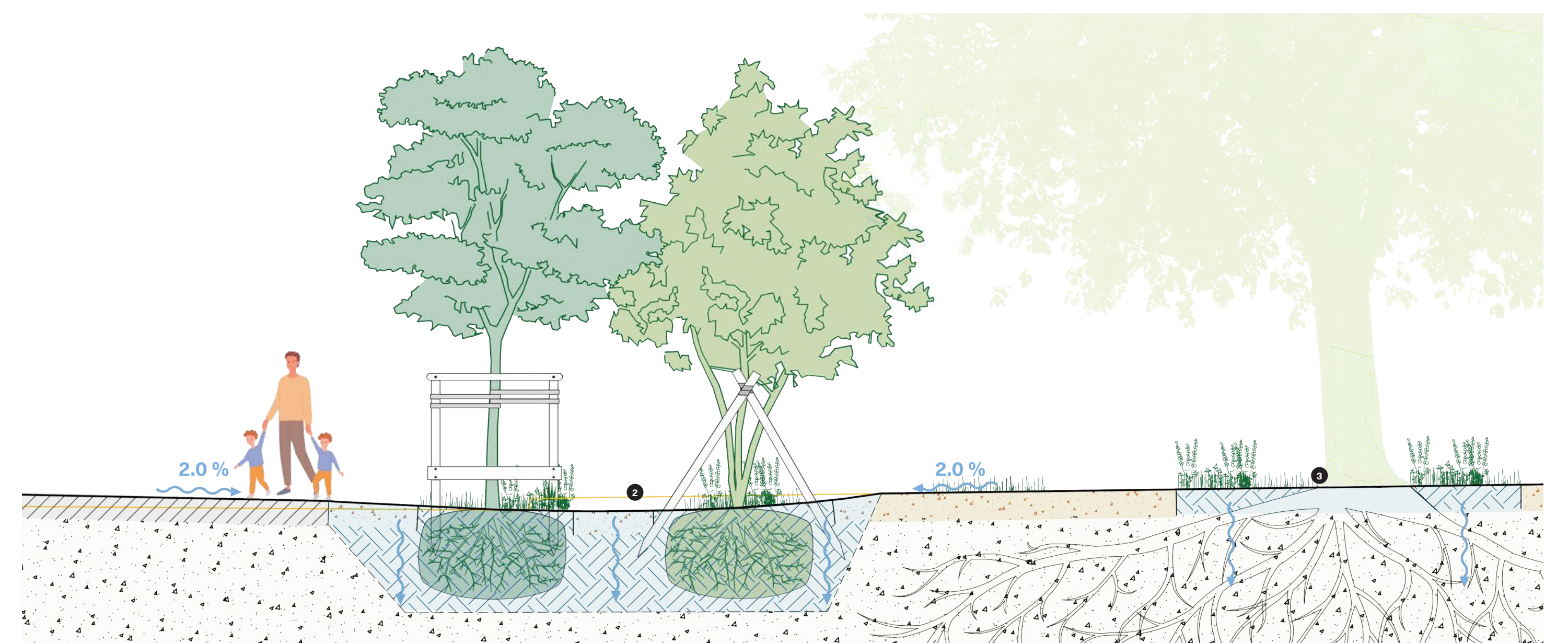
anticiper le renouvellement et renforcer l'arborisation

à proximité des arbres existants
plantation d'arbres majeurs en petite taille

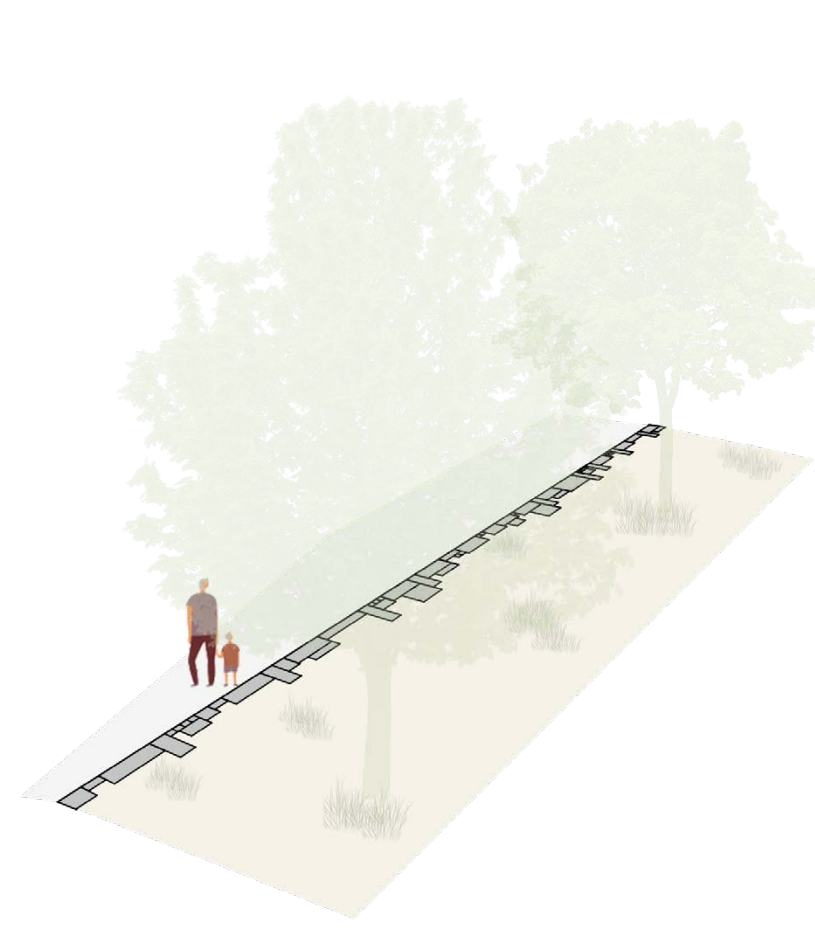
- enrobé grenaillé (capacité filtrante)
- gravier gras ensemencé
- terre
- niveau démolit
- réemploi des bordures en pierre
- légère dépression pour l'infiltration des eaux pluviales
- pieds d'arbres respirants et plantés



loin des arbres existants
plantation d'arbres majeurs en grande taille



réutiliser certains matériaux



assemblage des bordures en pierre



disque des jets d'eau récréatifs en opus incertum



jardins équipés des bancs

composer avec certains équipements

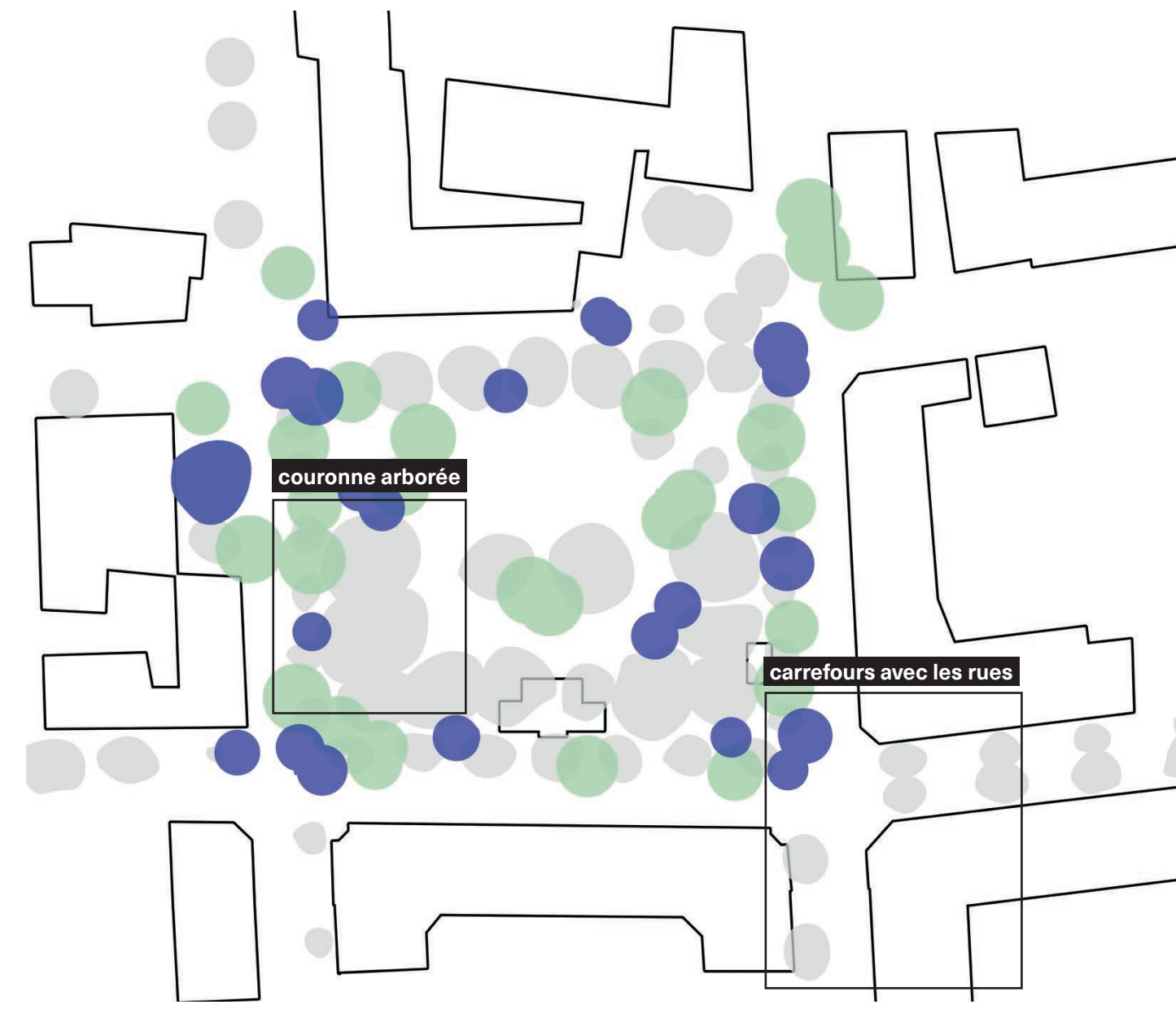


faites place !

l'arborisation et la végétalisation renforcées au gré des saisons

strate haute

- existant
- projeté caduc / persistant



couronne arborée
les arbres qui complètent et renouvellent les marronniers et les tilleuls



- **arbre majeur > 15-20 m**
Acer cappadocicum
Celtis occidentalis
Fraxinus ornus
Quercus cerris
Quercus dentata
Quercus frainetto
Quercus castaneifolia
Quercus ilex
Ulmus laevis
Tilia henryana
...
- **arbre moyen > 10-15 m**
Acer monspessulanum
Acer campestre
Ostrya carpinifolia
Quercus pubescens
Quercus libani
Ulmus parviflora
...

strate basse

- arbustes
- couvre-sol



carrefours avec les rues
les arbres persistants qui marquent les entrées de la place



- **arbre majeur > 15-20 m**
Pinus sylvestris
Pinus nigra ssp. laricio
Pinus halepensis
...
- **arbuste > 1-3 m**
Berberis vulgaris
Cotoneaster monogyna
Cornus mas
Cornus sanguinea
Cotula abrotanoides
Fraxinus alnus
Genista tinctoria
Hippophae rhamnoides
Ligustrum vulgare
Lonicera xylosteum
Rhamnus cathartica
Viburnum opulus
...

stratégie de plantation en fonction des arbres existants et des réseaux

- arbre majeur : plantation en grande taille
- arbre majeur : plantation en petite taille
- arbuste : plantation en petite taille



jardin nord
les petits fruits et les plantes à cultiver et à déguster



- **arbuste > 1-4 m**
Arbutus unedo
Diospyros virginiana
Ficus carica
Fragaria vesca
Malpighia germanica
Punica granatum
Rubus idaeus
...
- **couvre-sol**
Fragaria vesca
Rosmarinus officinalis
Salvia officinalis
Thymus serpyllum
...

jardin sud
le jardin d'ombre et ses fleurs à contempler et à sentir



- **arbuste > 1-4 m**
Aesculus parviflora
Chocya ternata
Corylopsis spicata
Hydrangea paniculata
Ostrya carpinifolia
Vitis ignea castalis
Viburnum lantana
...
- **couvre-sol**
Alchemilla arthropod
Acanthus hungaricus
Alchemilla mollis
Filixmas
...

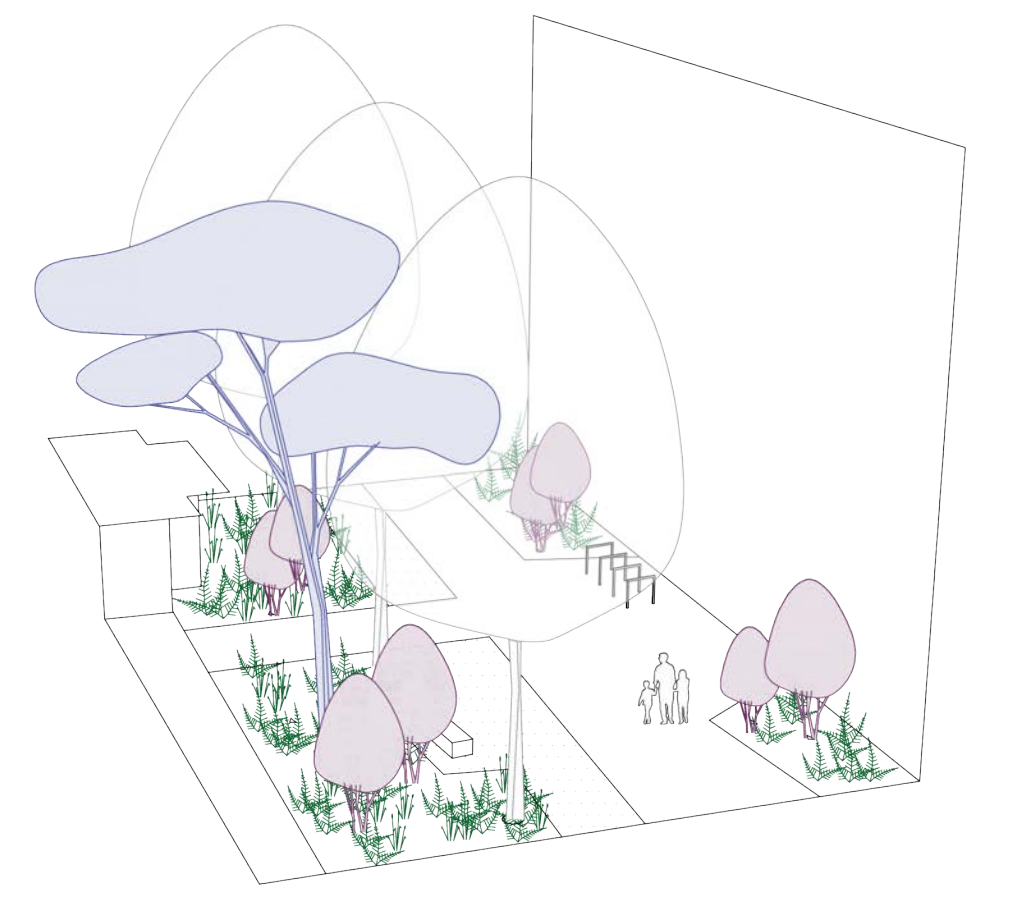
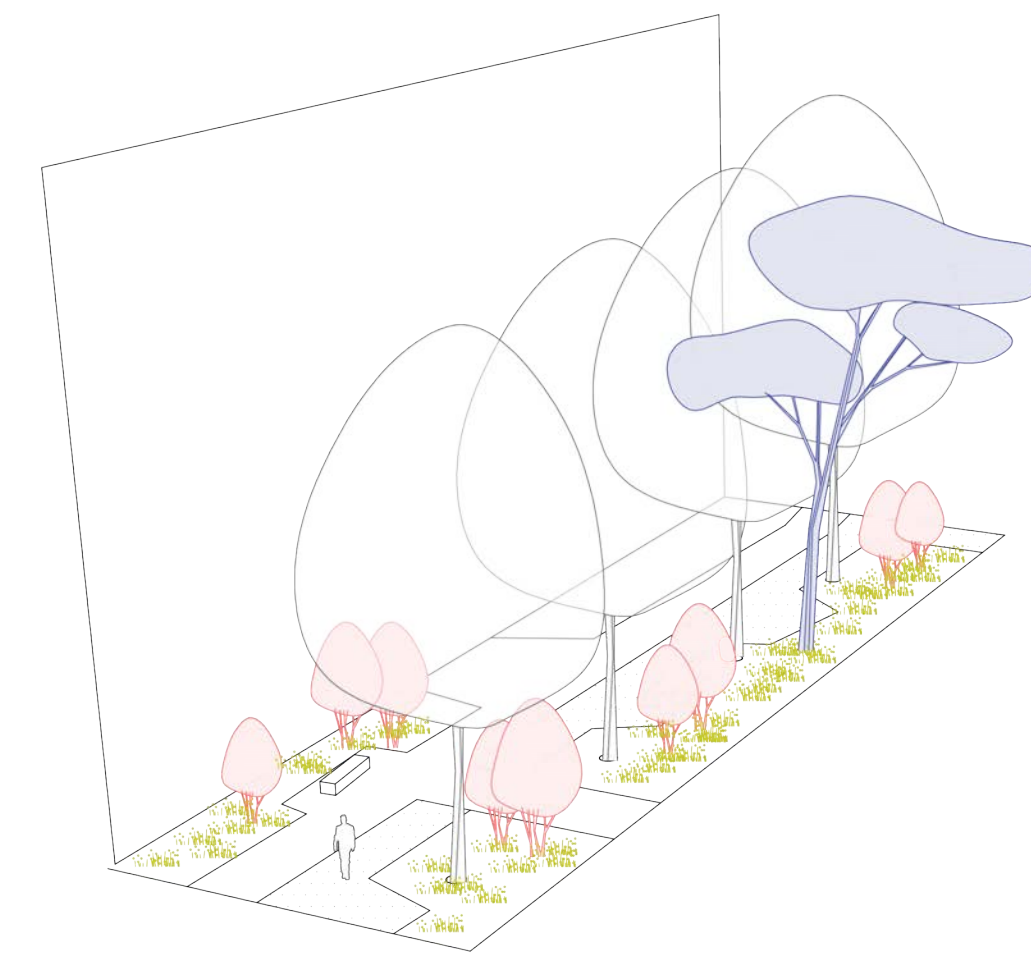
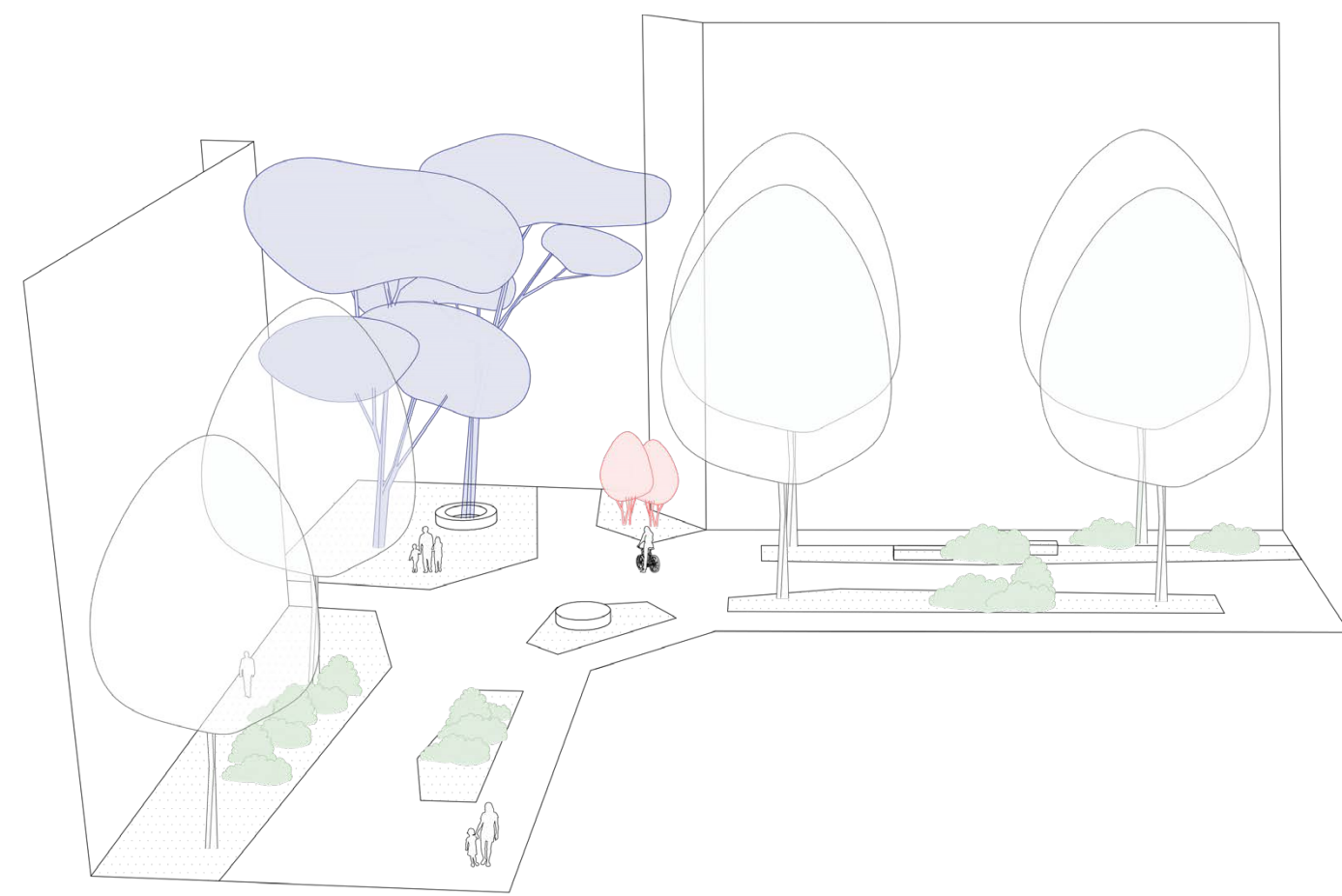
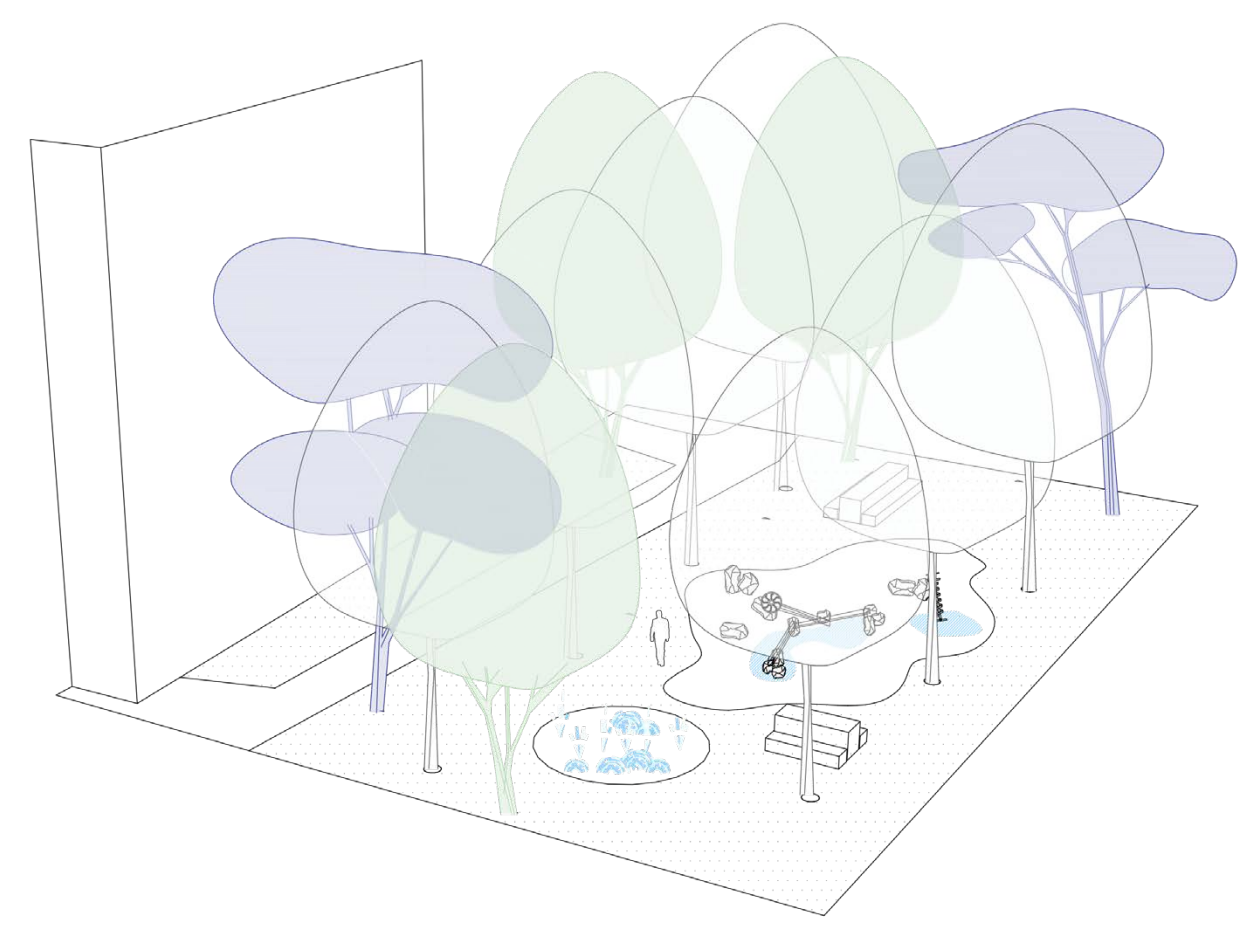
couverture de canopée
2025 34.5 % 2050 56.5 %

+ 1'515 m² canopée

0 arbre abattu
49 arbres plantés

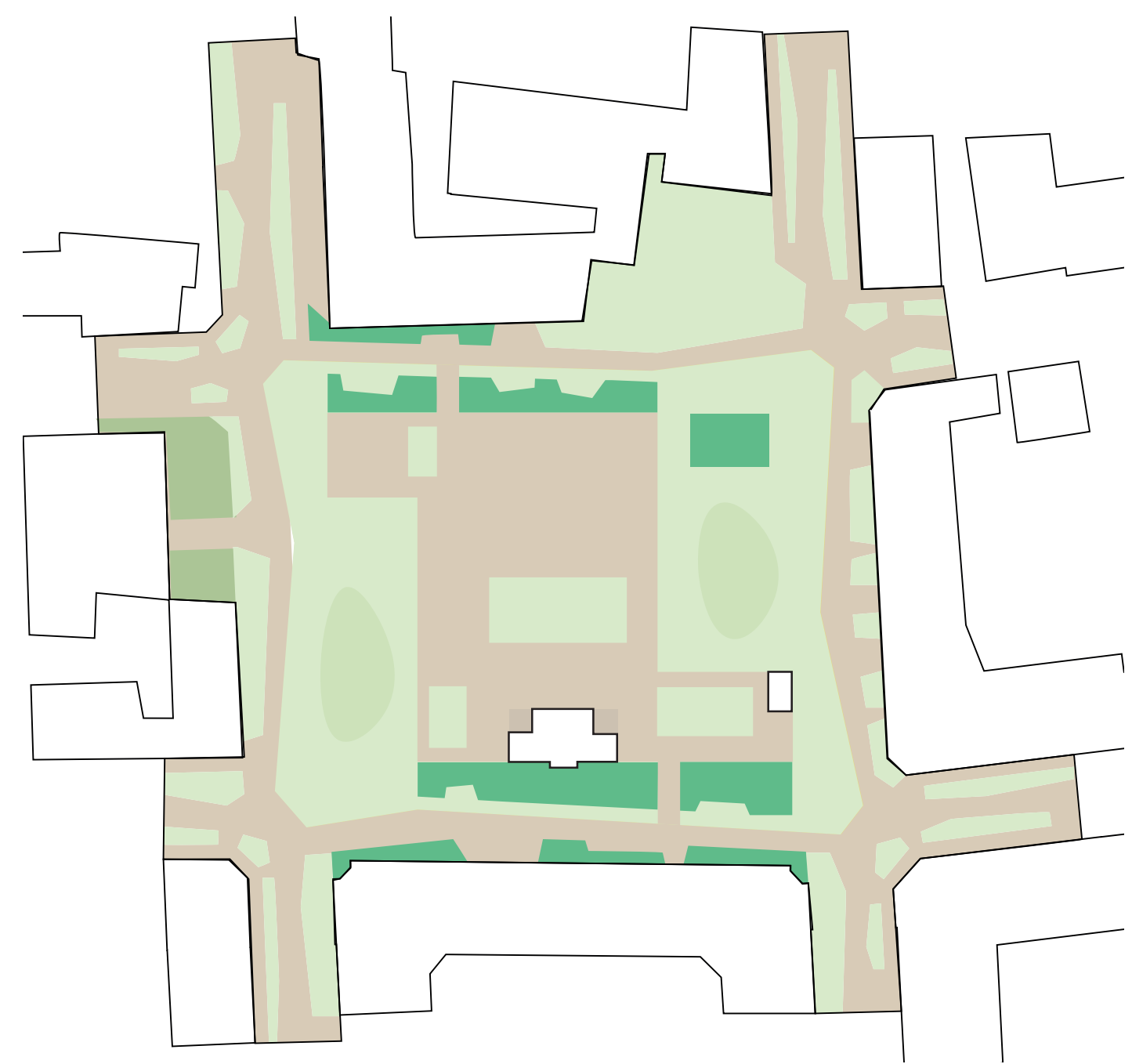
surface perméable
2025 16.5 % perméable 11.0 % semi-perméable 49.5 % filtrant 39.5 %

+ 5'700 m² perméabilisés



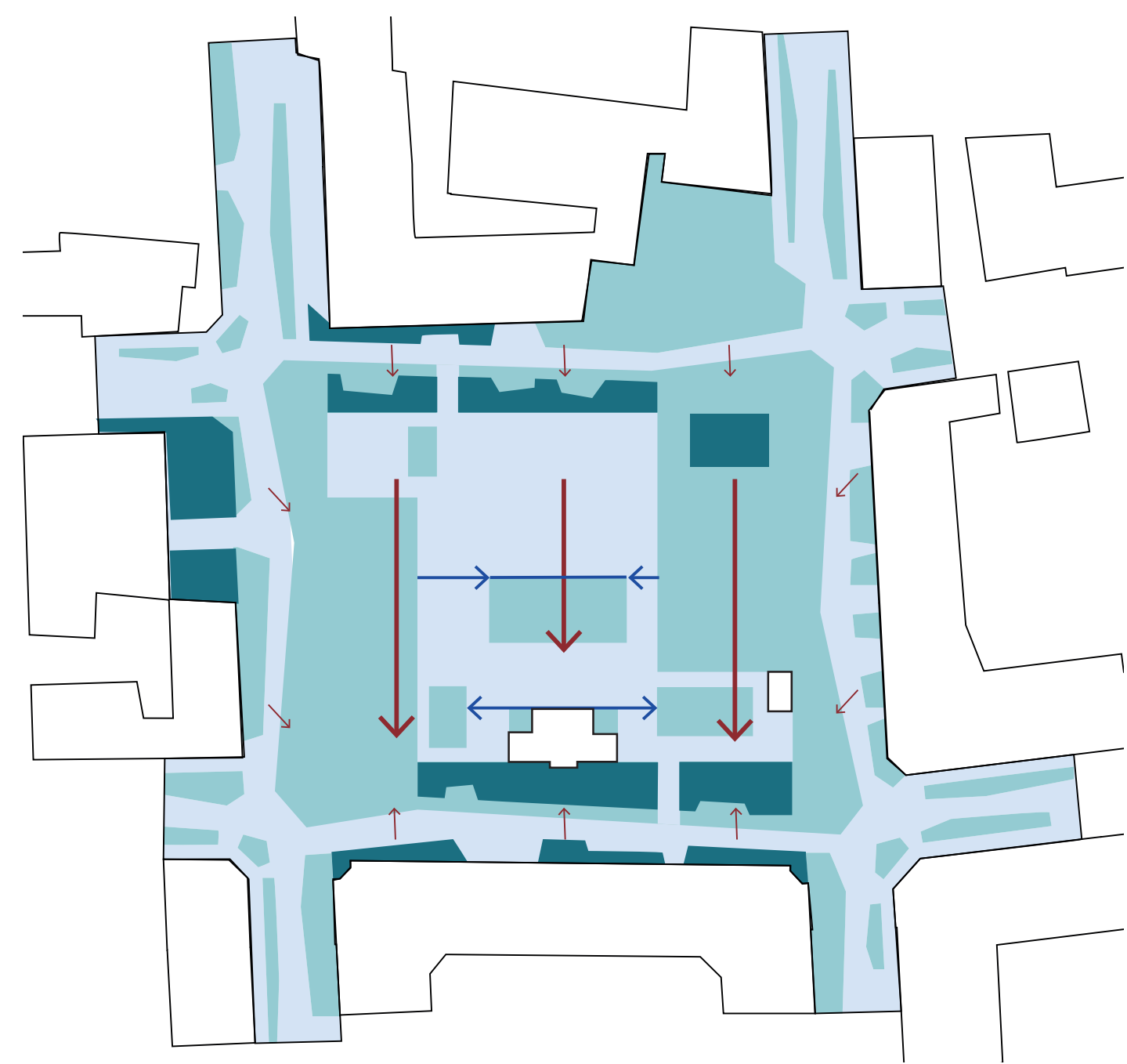
des revêtements qui contribuent au confort climatique et à la diversité d'usages

- massifs plantés (vivaces et/ou arbustes)
- gravier gras ensemencé (gras d'ennéy)
- gravier roulé (aire de chute jeux)
- enrobé grenailé (filtrant)
- prairie (parcelle privée)



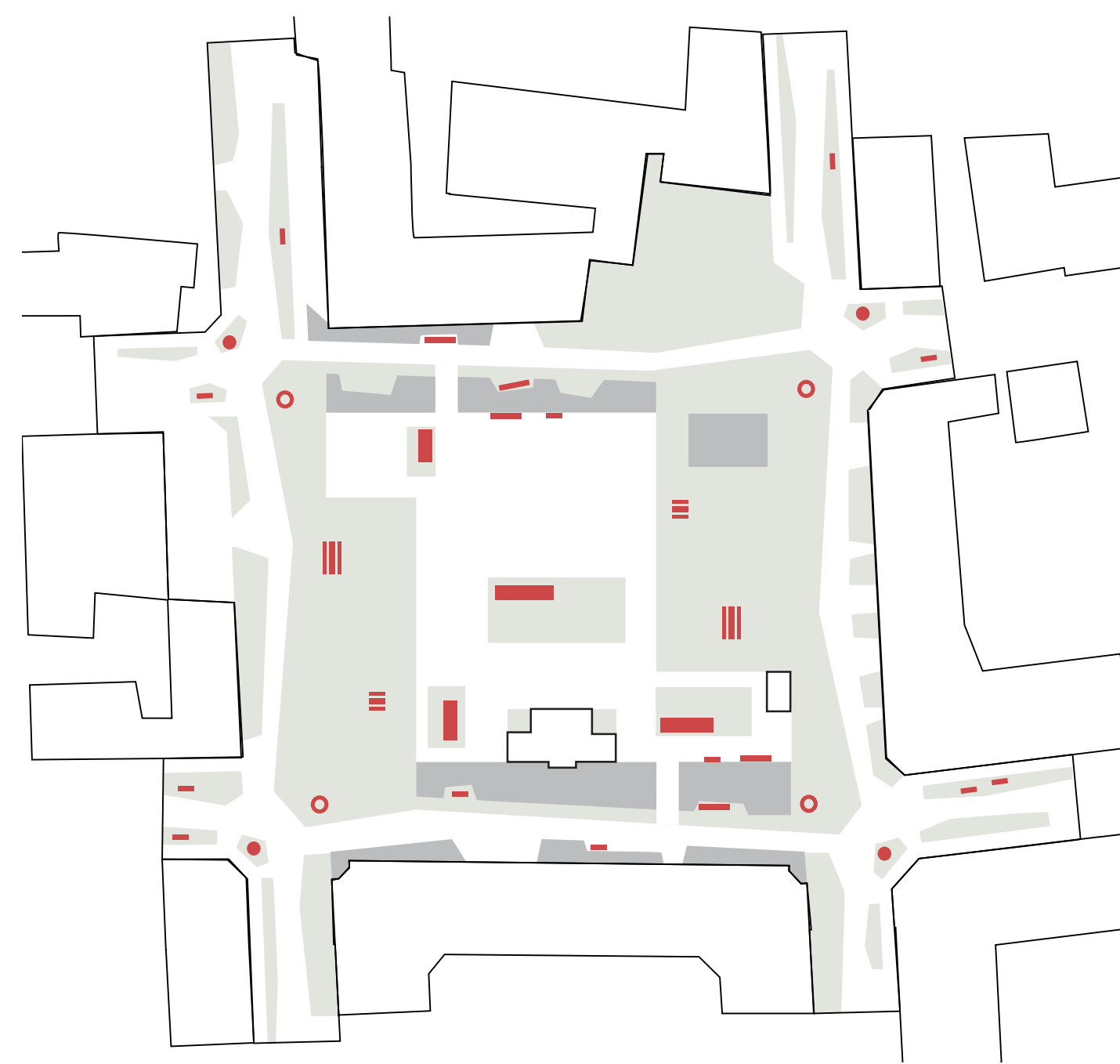
une gestion des eaux pluviales qui bénéficie aux végétaux

- surface perméable
- surface semi-perméable
- surface filtrante
- sens d'écoulement
- redistribution dans les surfaces semi-perméables et vers les fosses d'arbres (cunette)



du mobilier pour se retrouver en groupe ou au calme

- plateforme en bois avec ou sans dossier
- assise circulaire avec ou sans dossier
- banc avec dossier (récupération existant)
- table



des luminaires tamisés, économes et festifs

- lampadaires (4.0 m)
- bollards (1.2 m)
- projecteurs d'ambiance avec filtre changeable selon la saison (4.0 m)
- éclairage lié au pavillon

