

# Weitere Projekte

## 01 GOLDENTHUR

Atelier Thomas Pucher international ZT GmbH, Wien AT  
DI(FH) Andreas Boden, studio boden, Graz AT

---

## 02 LINIE 10

Wydler Architekten, Zürich  
Gartencenter Hoffmann AG, Unterengstringen

---

## 03 DER GRÜNE TURM

ARGE Reto Liechti Dipl. Arch. ETH SIA, Zürich  
Patrick Roost Planung Architektur GmbH, Bern

---

## 04 BORNEO

NYX ARCHITECTES, Zürich  
Andreas Geser Landschaftsarchitekten AG, Zürich

---

## 05 RENDEZ-VOUS

SQUADRAT Architekten ETH SIA GmbH, Zürich  
Karoline Kostka Landschaftsarchitektur, Zürich

---

## 06 ROSMARIN

Elmiger Architekten GmbH, Zürich  
BÖE studio, Zürich

---

## 07 FRANZ UND HILDEGARD

Durisch + Nolli Architekten GmbH, Zürich  
De Molfetta & Strode, Lugano

---

## 08 UP TO YOU

KKWSM3W GmbH, Zürich

---

## 09 HAUS IM GLÜCK

Walser Zumbrunn Wäckerli Architektur GmbH, Winterthur  
ryffel + ryffel ag Landschaftsarchitekten BSLA SIA, Uster

---

## 10 ZENO

fritz cruz architektur, Zürich

---

## 11 THURM

Julian C. Fischer Architekten GmbH, Zürich  
Planstatt Senner GmbH, Überlingen DE

---

## 12 HÖHENFLUG IM DSCHUNGEL

Liechti Graf Zumsteg Architekten ETH BSA SIA AG, Brugg  
Berchtold.Lenzin Landschaftsarchitekten Zürich.Basel, Zürich

---

## 16 KLEID

EXTUDIO, Madrid ES  
LANDLAB Laboratorio de Paisajes sl, Sant Cugat del Vallés, Barcelona ES

---

## 17 NORDSTERN

von Ballmoos Partner Architekten AG, Zürich

---

<b>18 WILD STRAWBERRIES</b>	Darlington Meier Architekten AG, Zürich vetschpartner Landschaftsarchitekten AG, Zürich
<b>19 GLIMMER</b>	Studio EH GmbH, Zürich
<b>20 OERLY BIRD</b>	Gerber Architekten GmbH, Dortmund DE
<b>21 APOLLON</b>	Architekt Haidacher + Piktogramm, Graz AT DI Karin Graf, Guntramsdorf AT
<b>22 SOLARPUNK</b>	ARGE Atelier Anachron KLG und Gregor Honold Architekt, Zürich Atelier Anachron KLG, Zürich Studio Pappus, Zürich
<b>24 THYMIAN</b>	wild bär heule ag, Zürich Nodium, Zürich
<b>25 AMOUR</b>	Hobiger Feichtner Architekten GmbH, Zürich Flore Schärrier Landschaftsarchitektin, Genève
<b>26 MIGHTY APHRODITE</b>	Ackermann Architekt BSA SIA AG, Basel aplantis AG, Bern
<b>27 IDYLLE</b>	An Architecture Collaboration GmbH, Basel ARGE An Architecture Collaboration / Sala Hars
<b>30 REGNI</b>	Goya Schröder & Associates, Basel Jan-Jakob Schröder Architekt, Basel
<b>32 BALANCE</b>	BUR Architekten, Zürich
<b>33 KOSMOS</b>	Berrel Kräutler Architekten AG, Zürich Haag Landschaftsarchitektur GmbH, Zürich
<b>34 HOCHHINAUS</b>	Kyburz Architektur und Bauleitungen GmbH, Killwangen
<b>36 GOLDEN LANE</b>	Hurst Song Architekten, Zürich Mettler Landschaftsarchitektur GmbH, Gossau

**37 SUNSET BOULEVARD**

Knorr & Pürckhauer Architekten AG, Zürich  
Gersbach Landschaftsarchitektur, Zürich

---

**38 LIBELLE**

ARGE nuar + MMR, Zürich

---

**39 INDIAN SUMMER**

Baumschlager Eberle Vaduz AG, Vaduz LI  
JANS Landschaftsarchitektur, Zürich

---

**41 VESTIBÜL**

mazzapokora gmbh, Zürich  
atelierLF, Zürich

---

**42 VINTAGE**

Meyer Dudsek Architekten GmbH, Zürich

---

**43 MOAI**

Allemann Bauer Eigenmann Architekten AG, Zürich  
PR Landschaftsarchitektur GmbH, Arbon

---

**44 KRAFTWERK**

Schäublin Architekten AG, Zürich  
Fischer Landschaftsarchitekten bsia, Richterswil

---

**45 WABI-SABI**

Graber Pulver Architekt:innen AG ETH BSA SIA, Zürich  
KOLB Landschaftsarchitektur GmbH, Zürich

---

**46 GIULIETTA**

Gutschoep Architektur AG, Zürich  
Sima Breer GmbH, Winterthur

---

**47 COPACABANA**

bauzeit architekten, Biel-Bienne  
Moeri & Partner AG, Bern

---

**48 SILVER FOX**

Büro Krucker Architekten AG, Zürich  
Bischoff Landschaftsarchitektur, Baden

---

**49 GOJIRA**

Bollhalder Walser Architektur AG, Zürich  
Pauli Stricker GmbH, St. Gallen

---

**50 MATCHA**

ARGE Müller Mantel Architekten ETH SIA / Perita AG  
Müller Mantel Architekten AG, Zürich  
Parbat Landschaftsarchitektur GmbH, Appenzell

---

**51 ARMADILLO**

OLBH GmbH, Zürich  
Cyclus GmbH, Zürich

---

**52 TETRIS**

kimlim architekten eth/sia gmbh, St. Gallen  
Fässler Freiraumplanung AG, Will SG

---

**53 VERTIKALE GENERATIONEN**

wulf architekten gmbh, Zweigniederlassung Basel  
JACOB PLANUNG GMBH, Basel

---

**54 HOME OF STORIES**

Itten+Brechtbühl AG, Zürich  
Uniola AG, Zürich

---

# 01 GOLDENTHUR

## Generalplanung und Architektur

Atelier Thomas Pucher  
international ZT GmbH, Wien AT

## Verantwortlich

Thomas Pucher

## Mitarbeit

Gabriele Jeindl-Steinmann,  
Wojciech Pomiescinski,  
Oleksandr Vyshnevskiy,  
Angelika-Lisa Mayr, Milos Krstic

## Landschaftsarchitektur

DI(FH) Andreas Boden, studio boden,  
Graz AT

## Verantwortlich

Andreas Boden

## Mitarbeit

Prachi Rawat

## Gebäudetechnik und Brandschutz

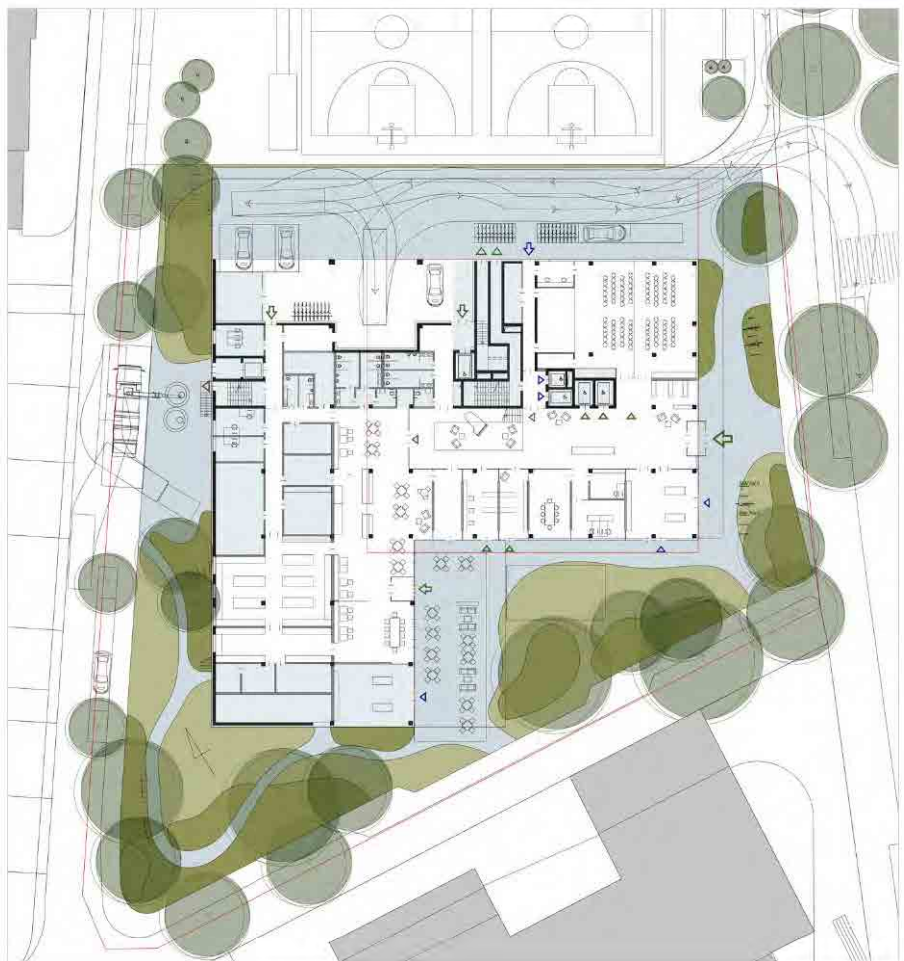
Amstein + Walthert AG, Zürich



Foto Situationsmodell 1:500



Visualisierung



Grundriss Erdgeschoss 1:800



## 02 LINIE 10

### **Generalplanung und Architektur**

Wydler Architekten, Zürich

### **Verantwortlich**

Peter K. Wydler

### **Mitarbeit**

Ulrich Wagner, Wagner Architekten + Partner AG, Volketswil

### **Landschaftsarchitektur**

Gartencenter Hoffmann AG, Unterengstringen

### **Verantwortlich**

Ralph Hoffmann

### **Mitarbeit**

Veronika Schmitz

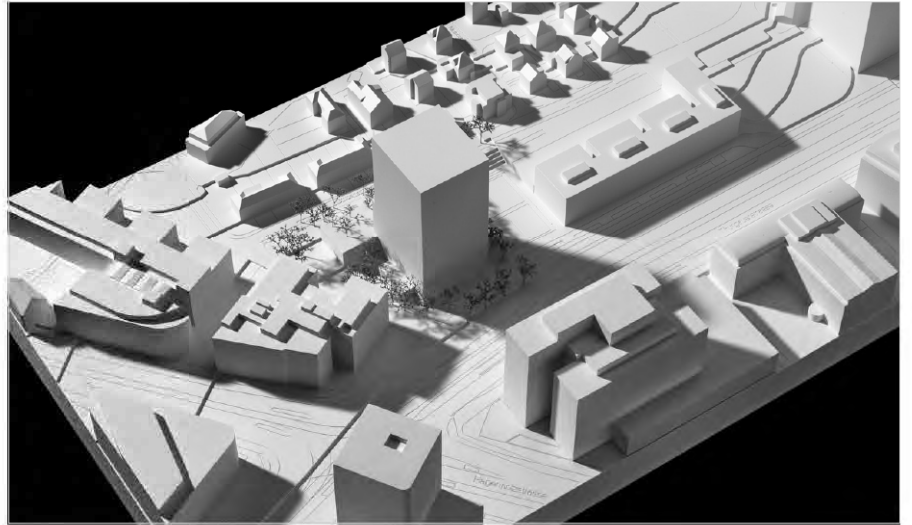


Foto Situationsmodell 1:500



Visualisierung



Grundriss Erdgeschoss 1:800



# 03 DER GRÜNE TURM

**Generalplanung, Architektur und  
Landschaftsarchitektur**

ARGE Reto Liechi  
Dipl. Arch. ETH SIA, Zürich  
Patrick Roost Planung  
Architektur GmbH, Bern

**Verantwortlich**

Reto Liechi, Patrick Roost

**Bauingenieurwesen**

Baukonstrukt AG, Biel/Bienne

**Visualisierungen**

Fabien Schwarz, Karin Gauch

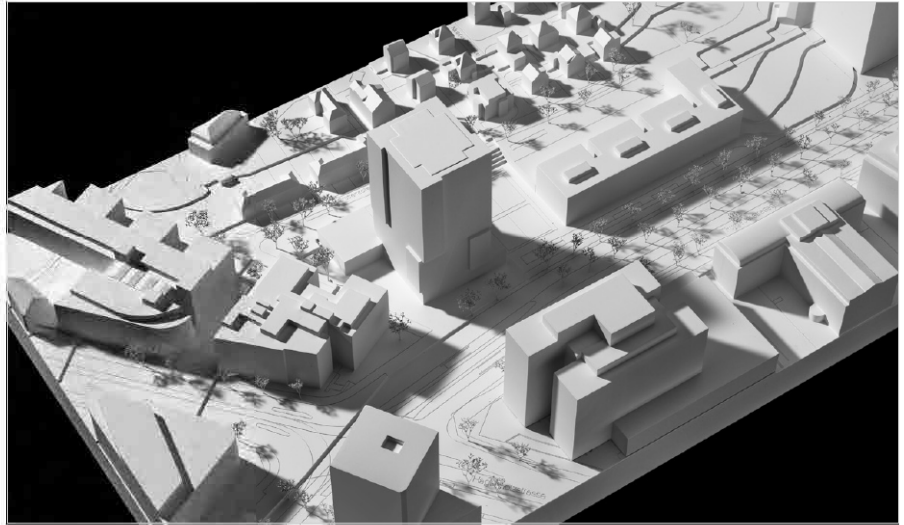
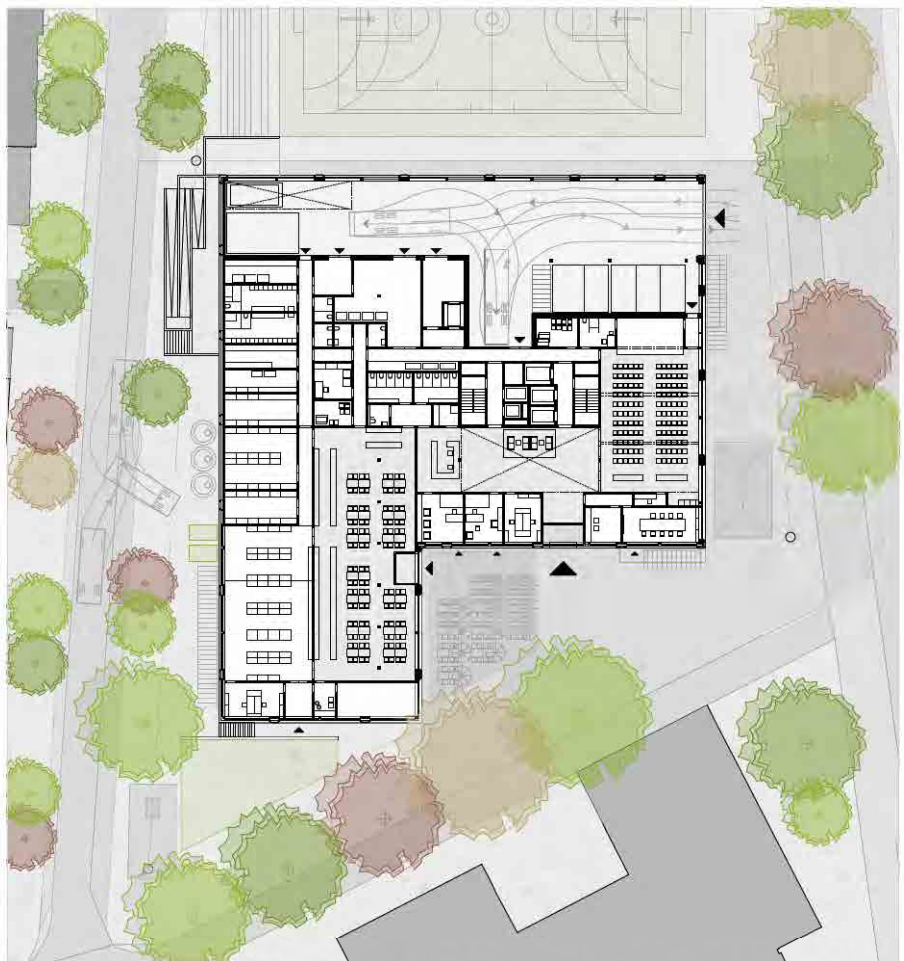


Foto Situationsmodell 1:500



Visualisierung



Grundriss Erdgeschoss 1:800



# 04 BORNEO

## Generalplanung und Architektur

NYX ARCHITECTES, Zürich

## Verantwortlich

Yann Gramegna, Nathanaël Chollet

## Mitarbeit

Karoline Endres, Christoph Holzinger,  
Gonçalo Duarte, Jackson Comben

## Landschaftsarchitektur

Andreas Geser Landschafts-  
architekten AG, Zürich

## Verantwortlich

Andreas Geser

## Mitarbeit

Timo Beer

## Bauingenieurwesen

WaltGalmarini AG, Zürich

## Gebäudetechnikplanung HLKK

Müller.Bucher AG, Zürich

## Bauphysik, Nachhaltigkeit

Gartenmann Engineering AG, Zürich

## Visualisierungen

Luce Atelier, San Giovanni Valdarno  
Toscana IT

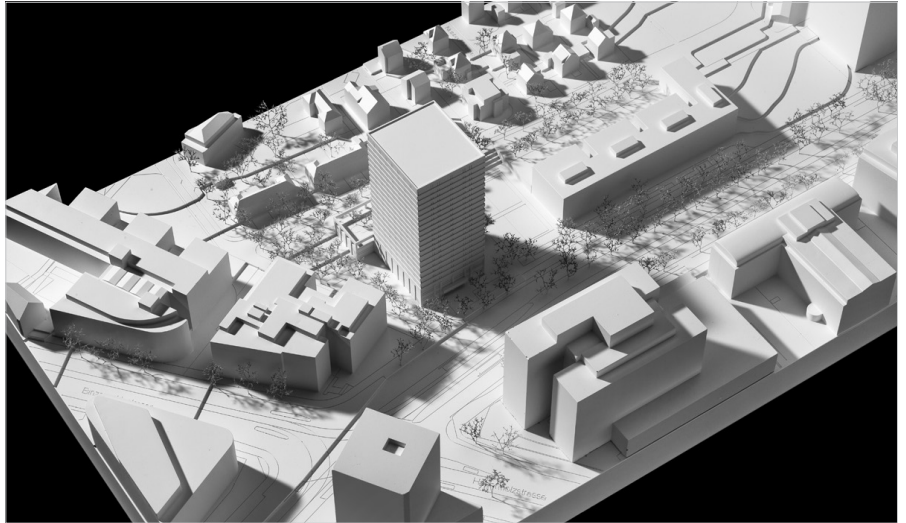
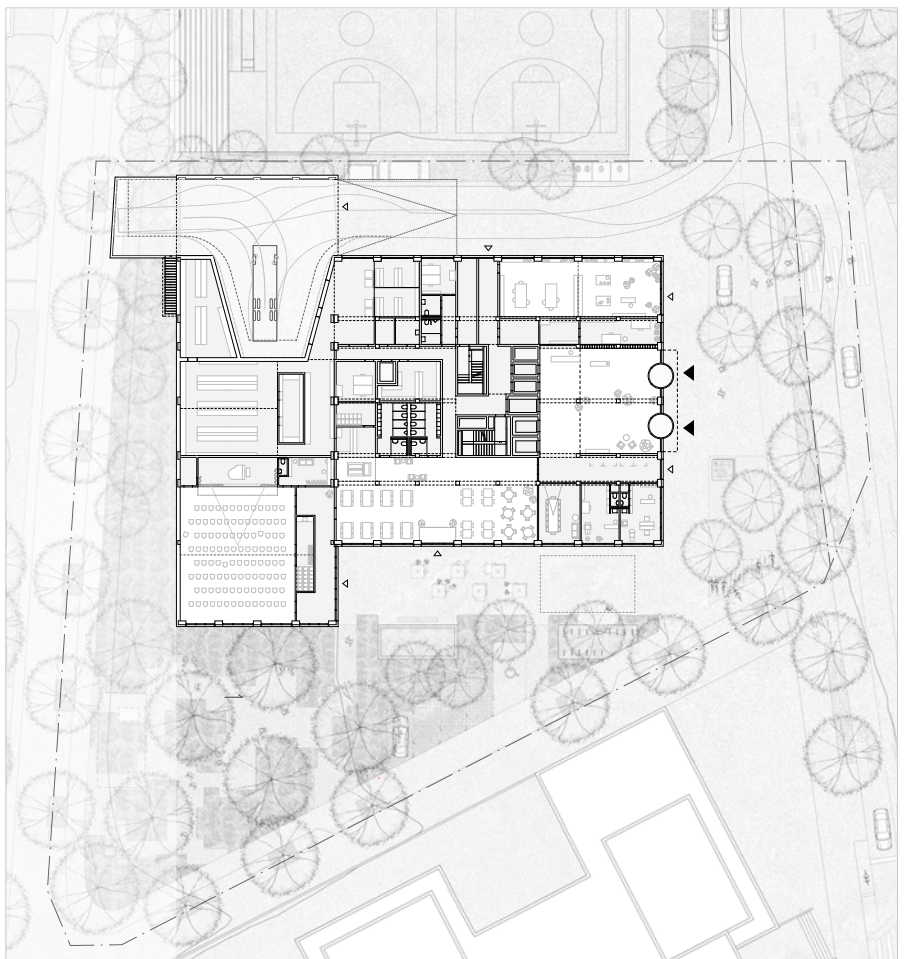


Foto Situationsmodell 1:500



Visualisierung



Grundriss Erdgeschoss 1:800



# 05 RENDEZ-VOUS

**Generalplanung und Architektur**  
SQUADRAT

Architekten ETH SIA GmbH, Zürich

**Verantwortlich**

Fabian Willi, Michael Stünzi

**Mitarbeit**

Dilara Su Baysal, Corinne Späni,  
Alexander Stricker,  
Melissa Hannappel

**Landschaftsarchitektur**

Karoline Kostka Landschafts-  
architektur, Zürich

**Verantwortlich**

Karoline Kostka

**Bauingenieurwesen,**

**Gebäudetechnik, Brandschutz**

EBP Schweiz AG, Zürich

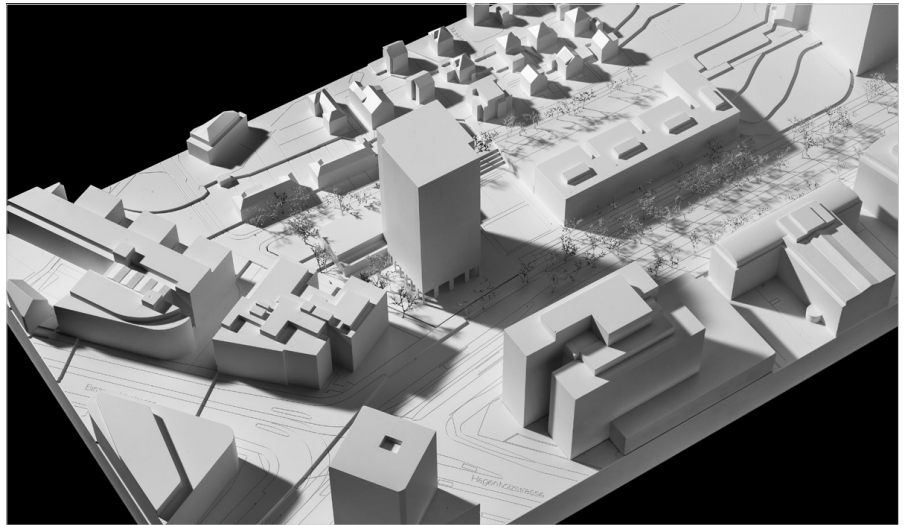
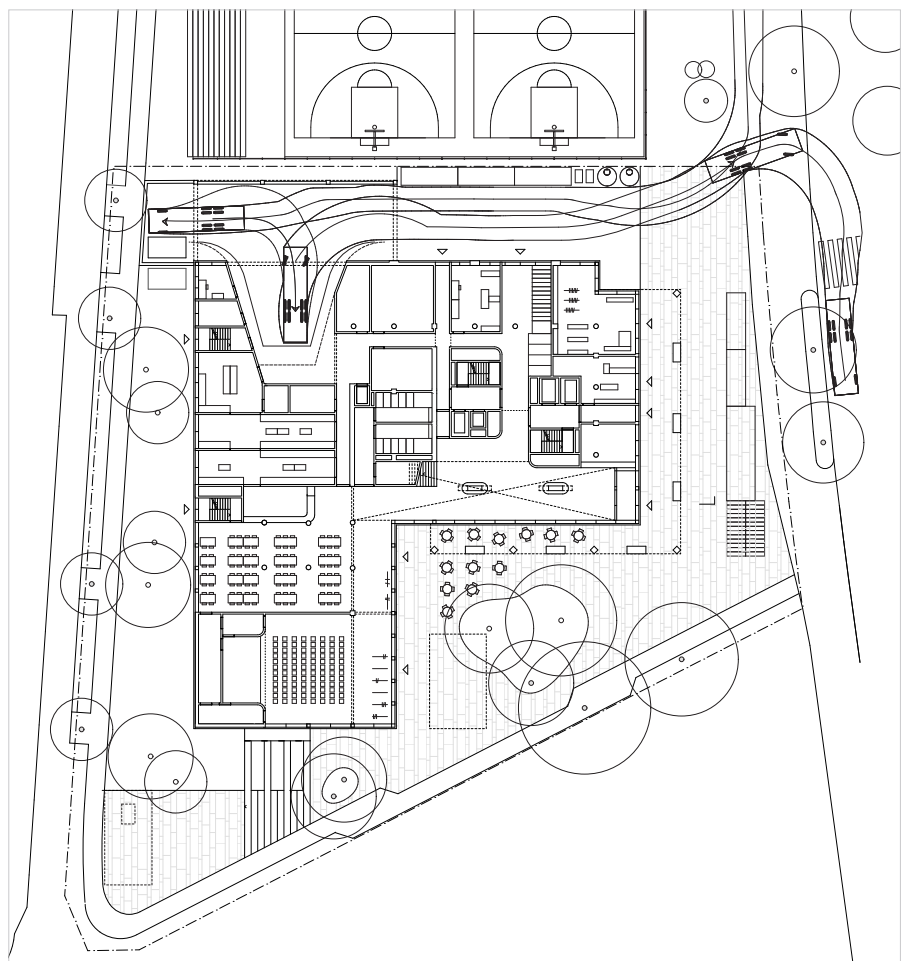


Foto Situationsmodell 1:500



Visualisierung



Grundriss Erdgeschoss 1:800



# 06 ROSMARIN

**Generalplanung, Architektur und Nachhaltigkeit**

Elmiger Architekten GmbH, Zürich

**Verantwortlich**

Dorota Ryzko

**Mitarbeit**

Kat Sleczek, Nora Schibli,  
Natasha Shea, Markus Elmiger

**Landschaftsarchitektur**

BÖE studio, Zürich

**Verantwortlich**

Johannes Heinle

**Mitarbeit**

Maya Schwenk

**HLKSE**

Waldhauser + Hermann,  
Münchenstein

**Bauingenieurwesen, Bauphysik**

WaltGalmarini AG, Zürich

**Brandschutz**

Brand & Bau Fokus GmbH,  
Weisslingen

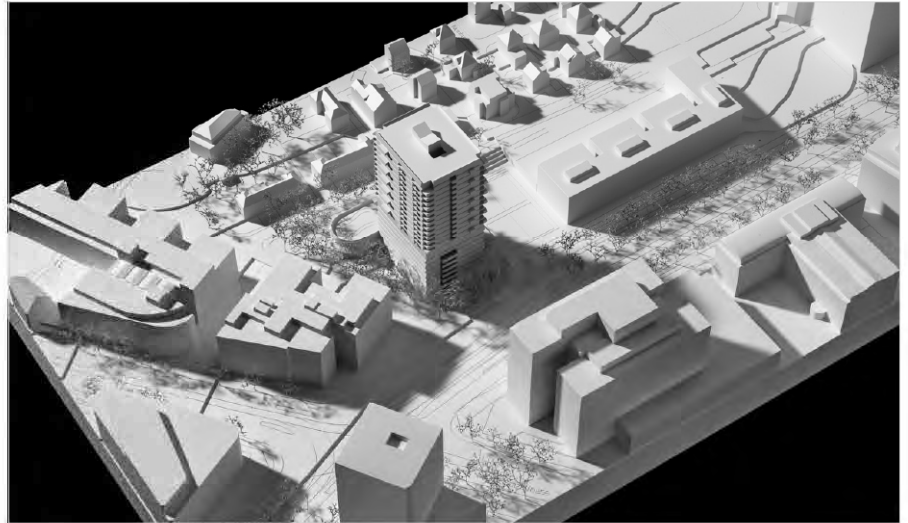
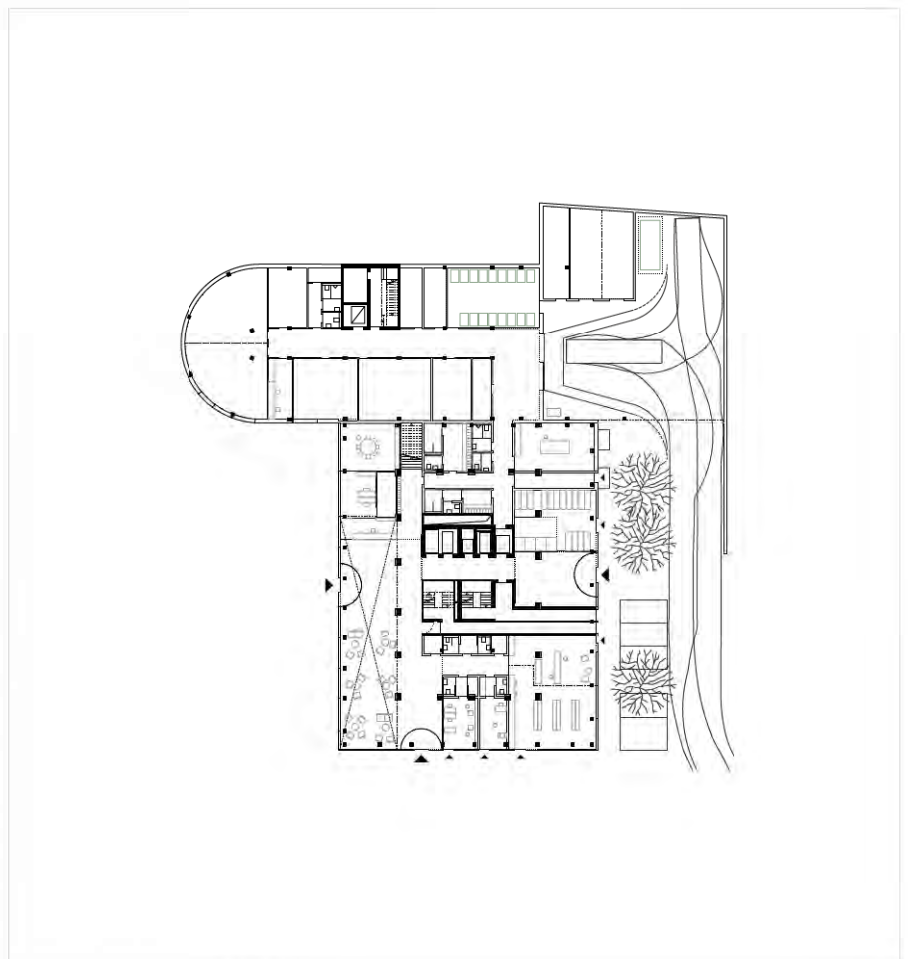


Foto Situationsmodell 1:500



Visualisierung



Grundriss Erdgeschoss 1:800



# 07 FRANZ UND HILDEGARD

## Generalplanung und Architektur

Durisch + Noll Architekten GmbH,  
Zürich

## Verantwortlich

Noé Bugnon, Felipe Inauen

## Landschaftsarchitektur

De Molfetta & Strode, Lugano

## Verantwortlich

Federico De Molfetta

## Mitarbeit

Alessandra Balzarotti

## Bauingenieurwesen und

## Fassadenplanung

Lüchinger + Meyer Bauingenieure AG,  
Zürich

## Gebäudetechnik

Waldhauser + Hermann AG,  
Münchenstein

## Nachhaltigkeit und Bauphysik

Durable Planung und  
Beratung GmbH, Zürich

## Visualisierungen

Jordan Borne Studio, Muraz

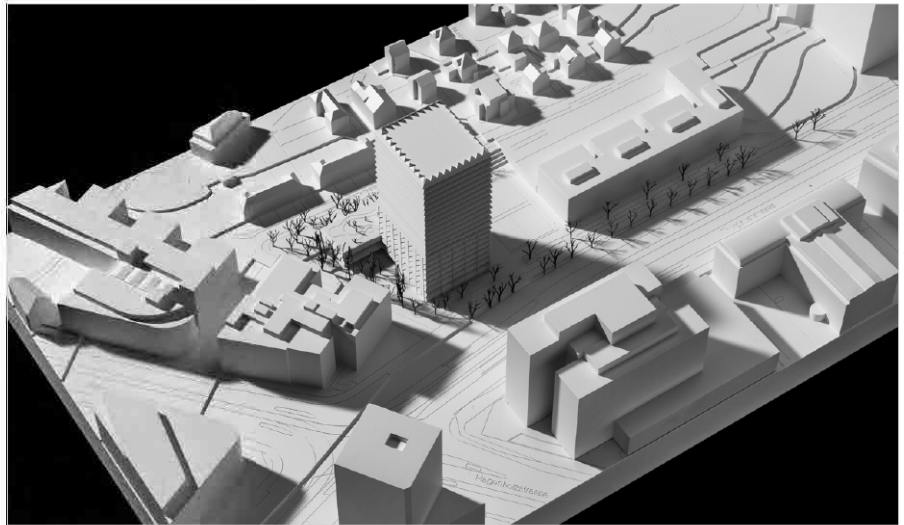
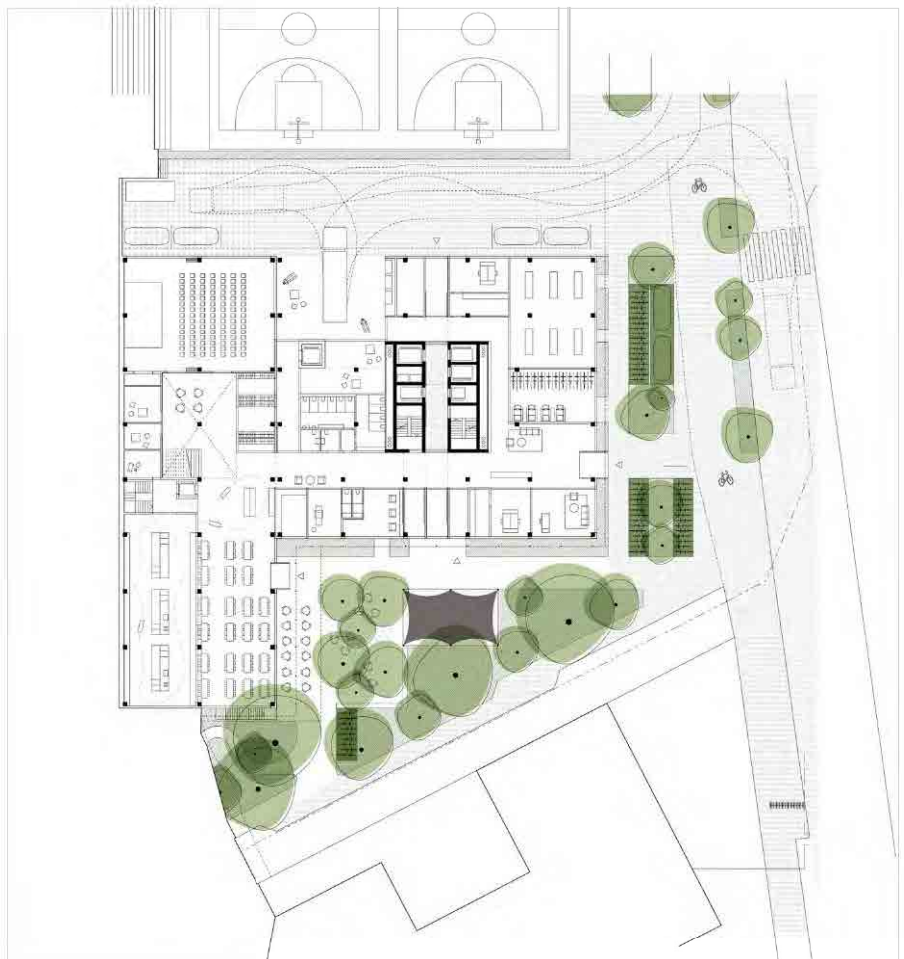


Foto Situationsmodell 1:500



Grundriss Erdgeschoss 1:800



Visualisierung

# 08 UP TO YOU

**Generalplanung, Architektur und  
Landschaftsarchitektur**  
KKWSM3W GmbH, Zürich  
**Verantwortlich**  
Rico Oberholzer  
**Bauingenieurwesen**  
Schnetzer Puskas Ingenieure AG,  
Zürich  
**HLKSSE**  
PZM Zürich AG, Zürich  
**Brandschutz, Nachhaltigkeit,  
Verkehr, Solarenergie**  
Basler & Hofmann AG, Zürich

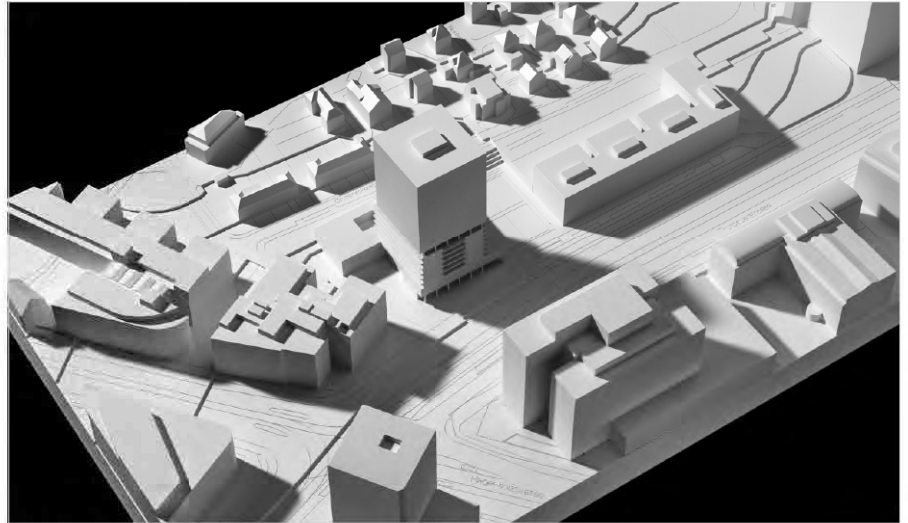
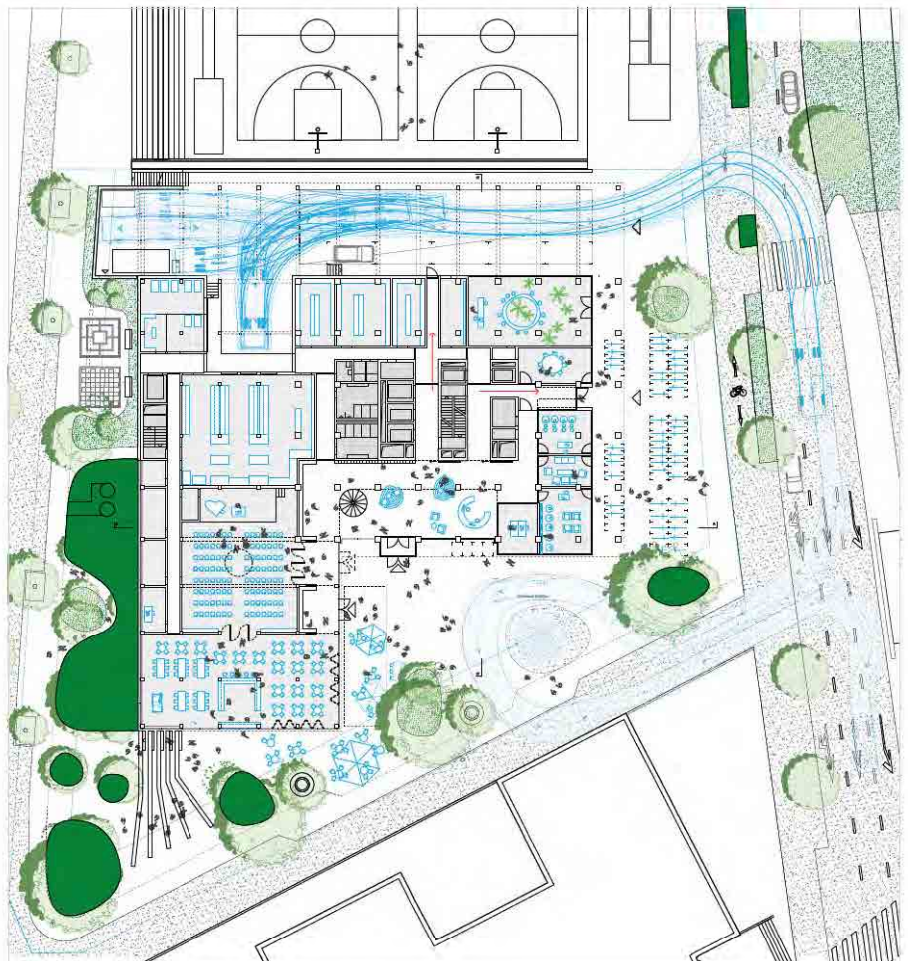


Foto Situationsmodell 1:500



Visualisierung



Grundriss Erdgeschoss 1:800

# 09 HAUS IM GLÜCK

## Generalplanung und Architektur

Walser Zumbrunn Wäckerli  
Architektur GmbH, Winterthur

## Verantwortlich

Jann Wäckerli

## Mitarbeit

Jana Sedláčková, Melanie Zumbrunn,  
Daniel Walser

## Landschaftsarchitektur

ryffel + ryffel ag Landschafts-  
architekten BSLA SIA, Uster

## Verantwortlich

Thomas Ryffel

## Bauingenieurwesen

S+K Bauingenieure AG, Winterthur

## Holzbauingenieurwesen

Krattiger Engineering AG, Happerswil

## HLSE-Planung, Brandschutz

3-Plan AG, Winterthur

## Visualisierungen

Nightnurse Images AG, Zürich

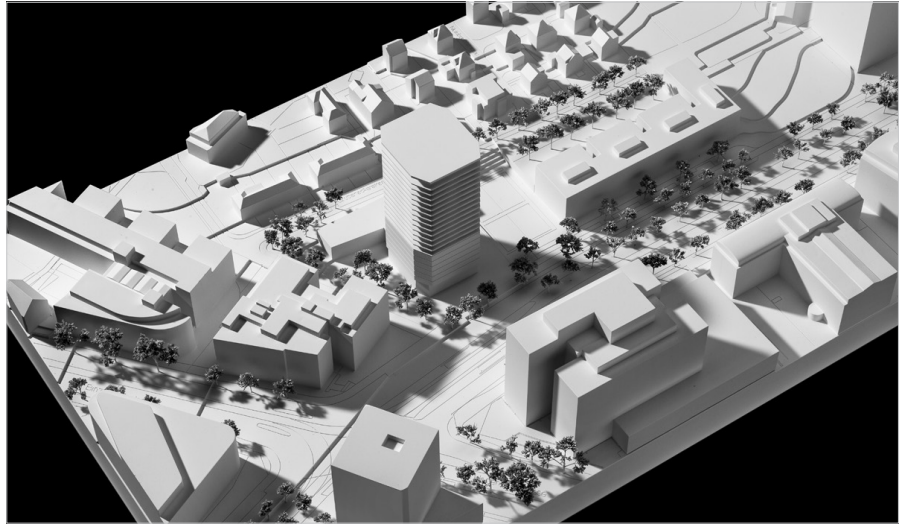


Foto Situationsmodell 1:500



Visualisierung



Grundriss Erdgeschoss 1:800



# 10 ZENO

## Generalplanung, Architektur und Landschaftsarchitektur

fritz cruz architektur, Zürich

## Verantwortlich

Marcel Fritz

## Mitarbeit

Isabel Baquero Cruz

## Bauingenieurwesen

Synaxis AG, Zürich

## Brandschutzplanung

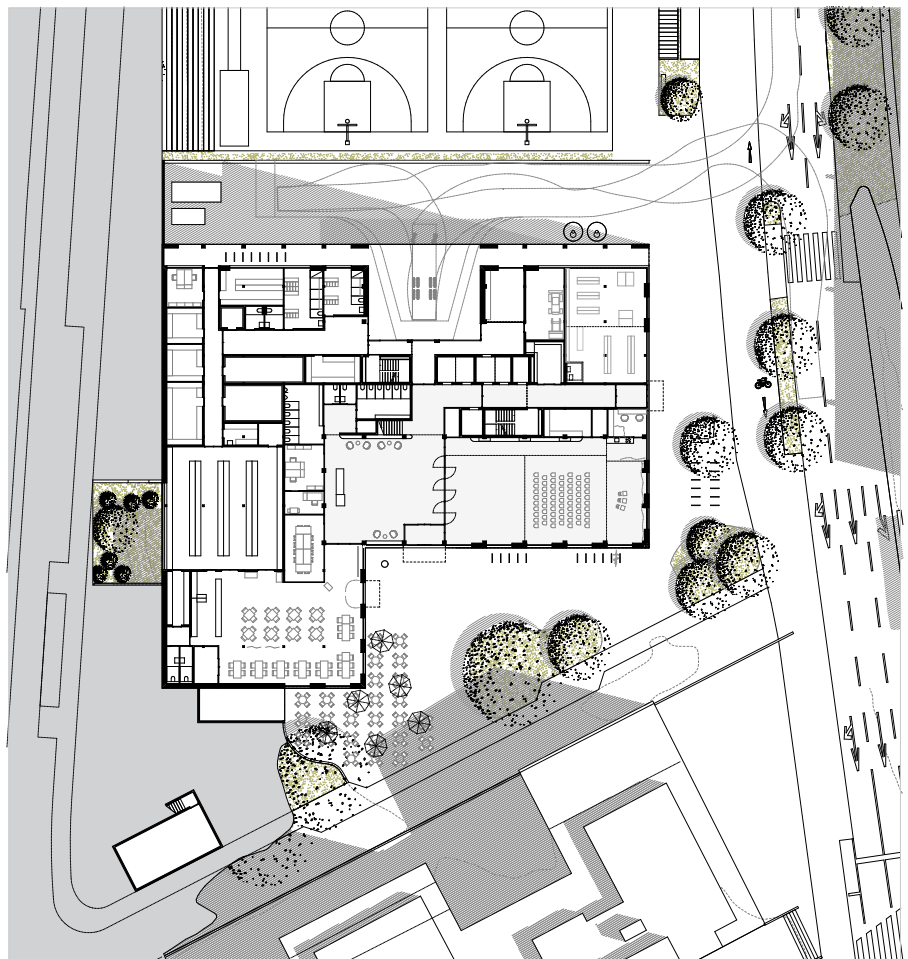
Zostera Brandschutzplanung GmbH,  
Zürich



Foto Situationsmodell 1:500



Visualisierung



Grundriss Erdgeschoss 1:800



# 11 THURM

**Generalplanung und Architektur**  
Julian C. Fischer Architekten GmbH,  
Zürich  
**Verantwortlich**  
Julian Fischer  
**Mitarbeit**  
Florian Jaritz, Yven Dellemann  
**Landschaftsarchitektur**  
Planstatt Senner GmbH,  
Überlingen DE  
**Verantwortlich**  
Anneken Fröhling  
**Bauingenieurwesen**  
Büeler Fischli Bauingenieure GmbH,  
Zürich  
**Visualisierungen**  
OUT OF RAM, Zürich

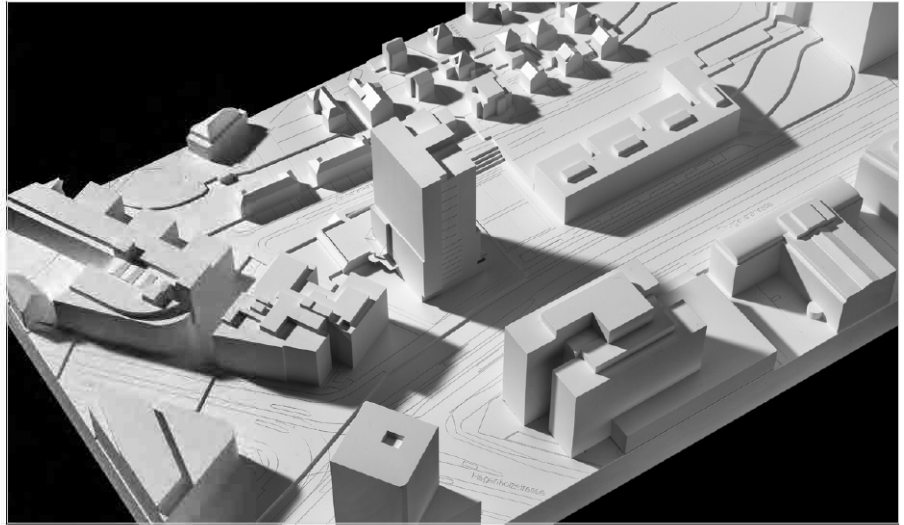


Foto Situationsmodell 1:500



Visualisierung



Grundriss Erdgeschoss 1:800



# 12 HÖHENFLUG IM DSCHUNGEL

## Generalplanung und Architektur

Liechti Graf Zumsteg Architekten  
ETH BSA SIA AG, Brugg

## Verantwortlich

Andreas Graf

## Mitarbeit

Marian Gerth, Konrad Zarborski,  
Katrin Bhend, Carolin Wochner,  
Raphael Haus, Lukas Zumsteg,  
Markus Busslinger

## Landschaftsarchitektur

Berchtold.Lenzin Landschafts-  
architekten Zürich.Basel, Zürich

## Verantwortlich

Roman Berchtold

## Mitarbeit

Andrea Ferles

## Bauingenieurwesen

dsp Ingenieure + Planer AG, Uster

## HLKKSE, Brandschutz- und

## Nachhaltigkeitsplanung

Abicht Zug AG, Zug

## Visualisierungen

Indievisual AG, Zürich

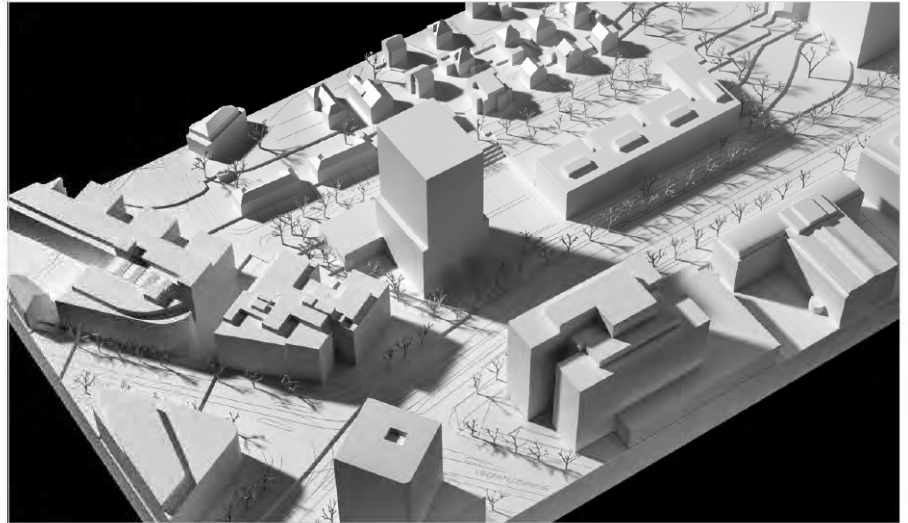


Foto Situationsmodell 1:500



Visualisierung



Grundriss Erdgeschoss 1:800

# 16 KLEID

## Generalplanung und Architektur

EXTUDIO, Madrid ES

## Verantwortlich

Nestor Montenegro

## Mitarbeit

Javier Mosquera, Lucía Castaldo

## Landschaftsarchitektur

LANDLAB Laboratorio de Paisajes sl,  
Sant Cugat del Vallés, Barcelona ES

## Verantwortlich

Miriam García García

## Bauingenieurwesen

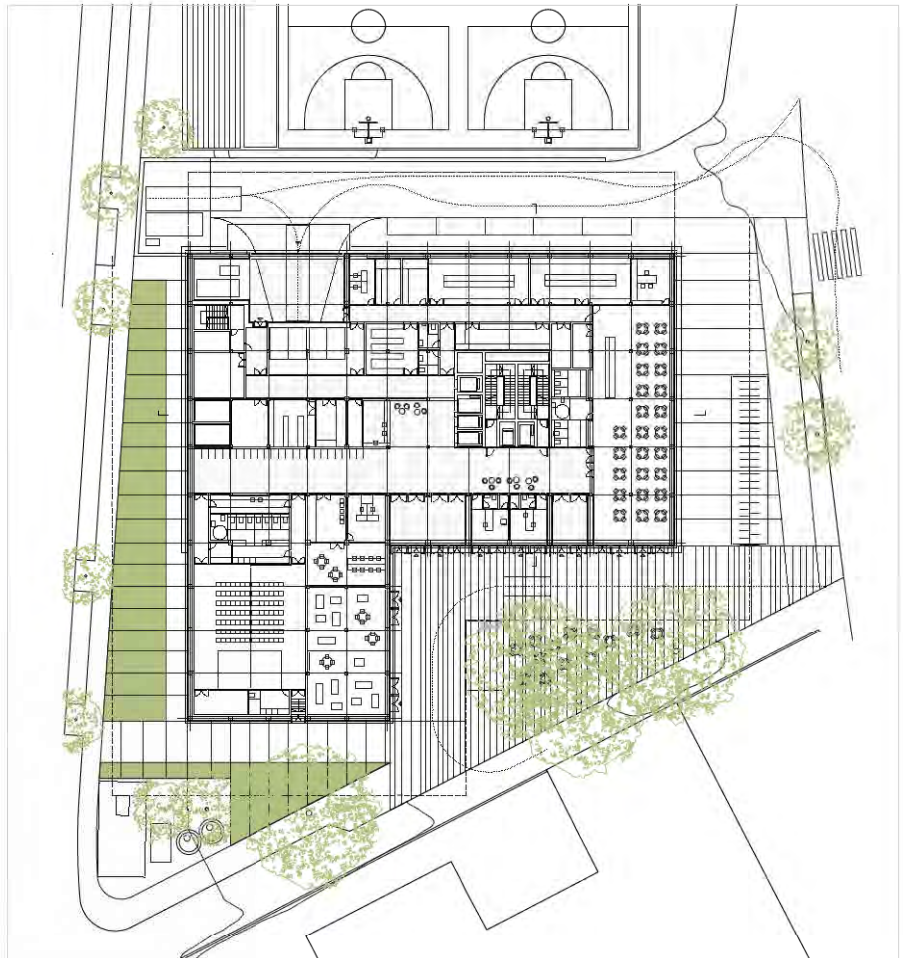
LMP Ingeniería Estructuras  
& Fachadas, S.L., Madrid ES



Foto Situationsmodell 1:500



Visualisierung



Grundriss Erdgeschoss 1:800



# 17 NORDSTERN

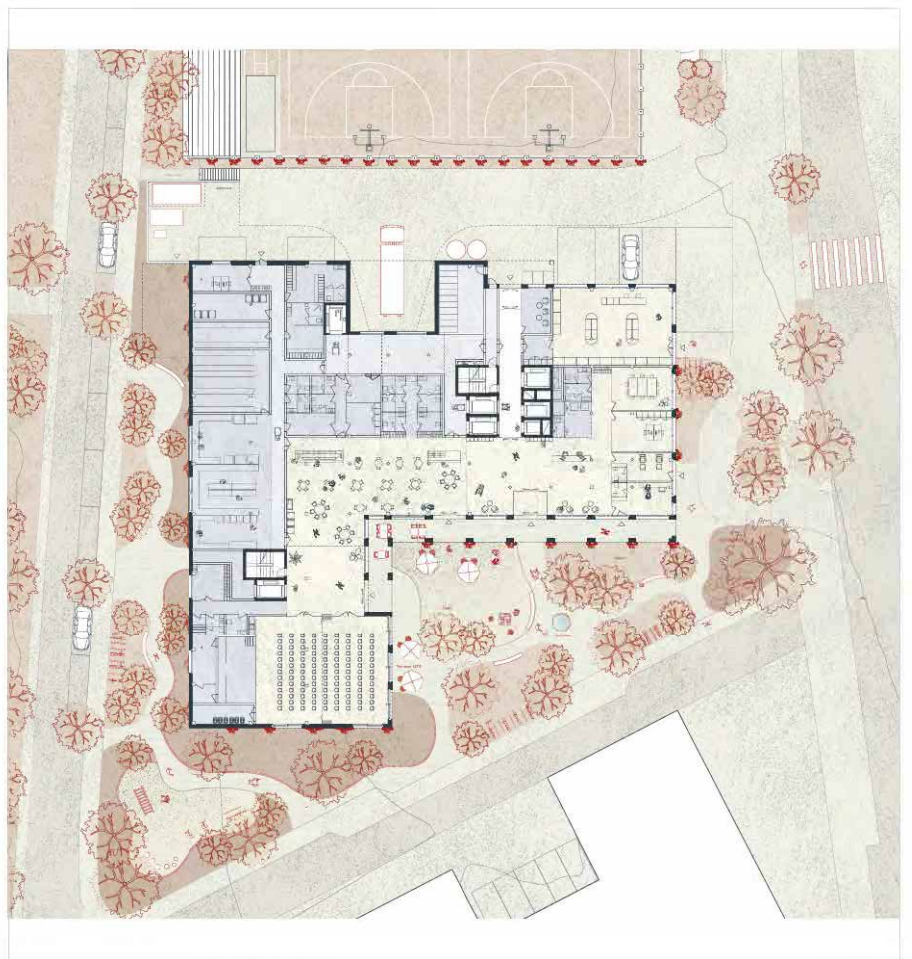
**Generalplanung, Architektur und  
Landschaftsarchitektur**  
von Ballmoos Partner Architekten AG,  
Zürich  
**Verantwortlich**  
Thomas von Ballmoos



Foto Situationsmodell 1:500



Visualisierung



Grundriss Erdgeschoss 1:800



# 18 WILD STRAWBERRIES

## **Generalplanung und Architektur**

Darlington Meier Architekten AG,  
Zürich

## **Verantwortlich**

Stephan Meier, Adam Juhasz

## **Mitarbeit**

Mark Darlington, Nele Tramp,  
Jakub Kender

## **Landschaftsarchitektur**

vetschpartner Landschafts-  
architekten AG, Zürich

## **Verantwortlich**

Stefanie Schaufelberger

## **Mitarbeit**

Colin Sutter

## **Bauingenieurwesen**

Dr. Lüchinger+Meyer  
Bauingenieure AG, Zürich

## **Bauphysik, Nachhaltigkeit**

Durable Planung und  
Beratung GmbH, Zürich

## **Gebäudetechnik**

RMB Engineering AG, Zürich

## **Brandschutzplanung**

Gruner AG, Zürich

## **Baumanagement**

Drees & Sommer Schweiz AG, Zürich

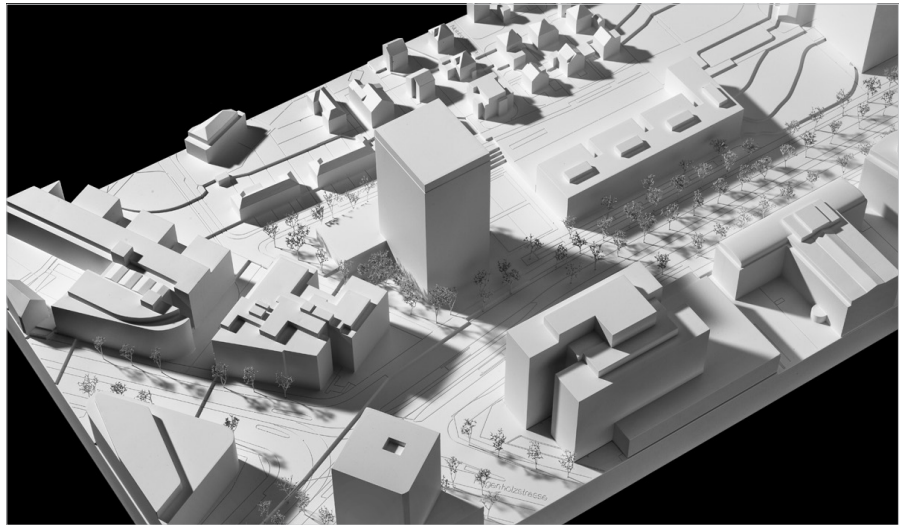
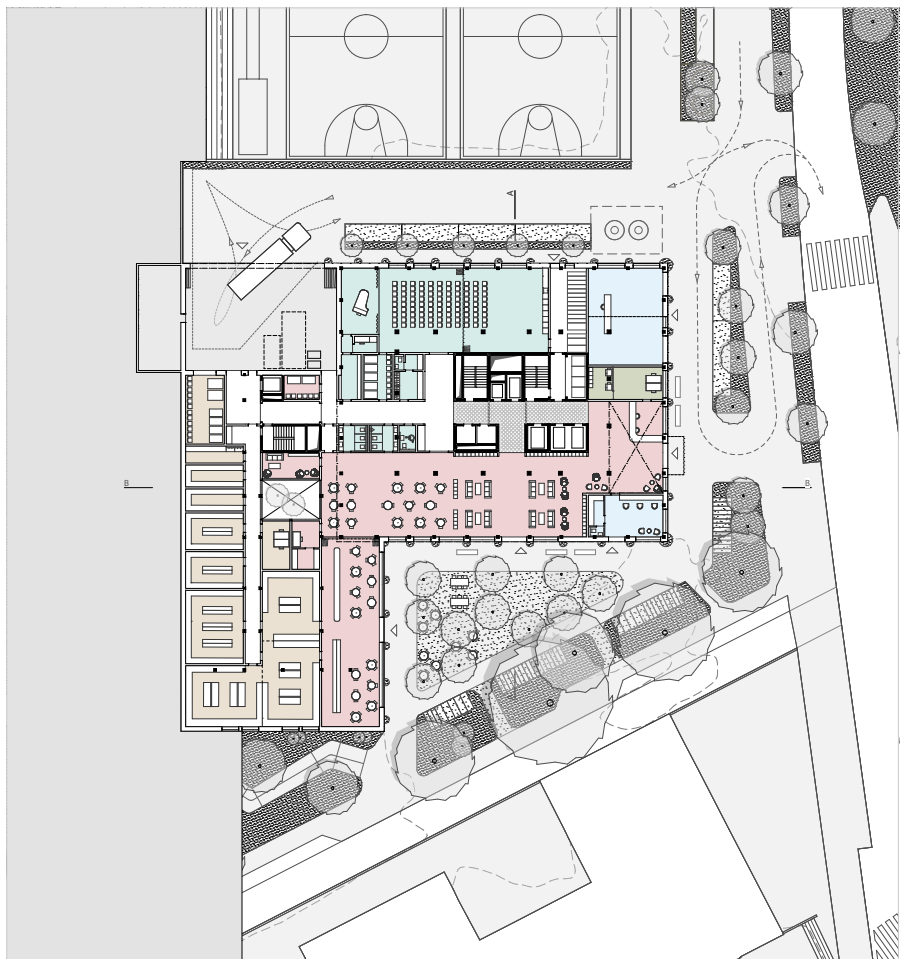


Foto Situationsmodell 1:500



Grundriss Erdgeschoss 1:800



Visualisierung

# 19 GLIMMER

**Generalplanung, Architektur und  
Landschaftsarchitektur**

Studio EH GmbH, Zürich

**Verantwortlich**

Philip Haspra

**Mitarbeit**

Jonas Epper

**Holzbauingenieurwesen,**

**Brandschutz**

SJB Kempter Fitze AG, Zürich

**Bauingenieurwesen**

Baukonstrukt AG, Zürich

**HLKKS-Ingenieurwesen**

Wirkungsgrad Ingenieure AG, Luzern

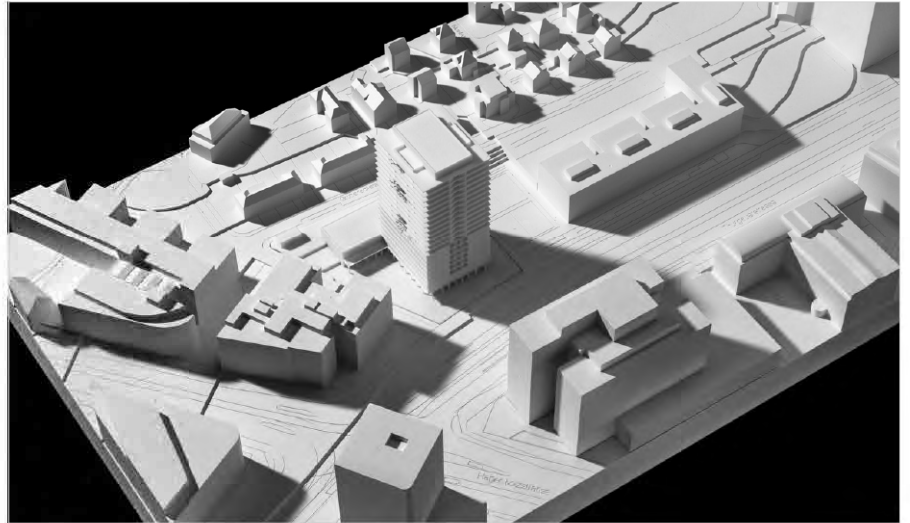
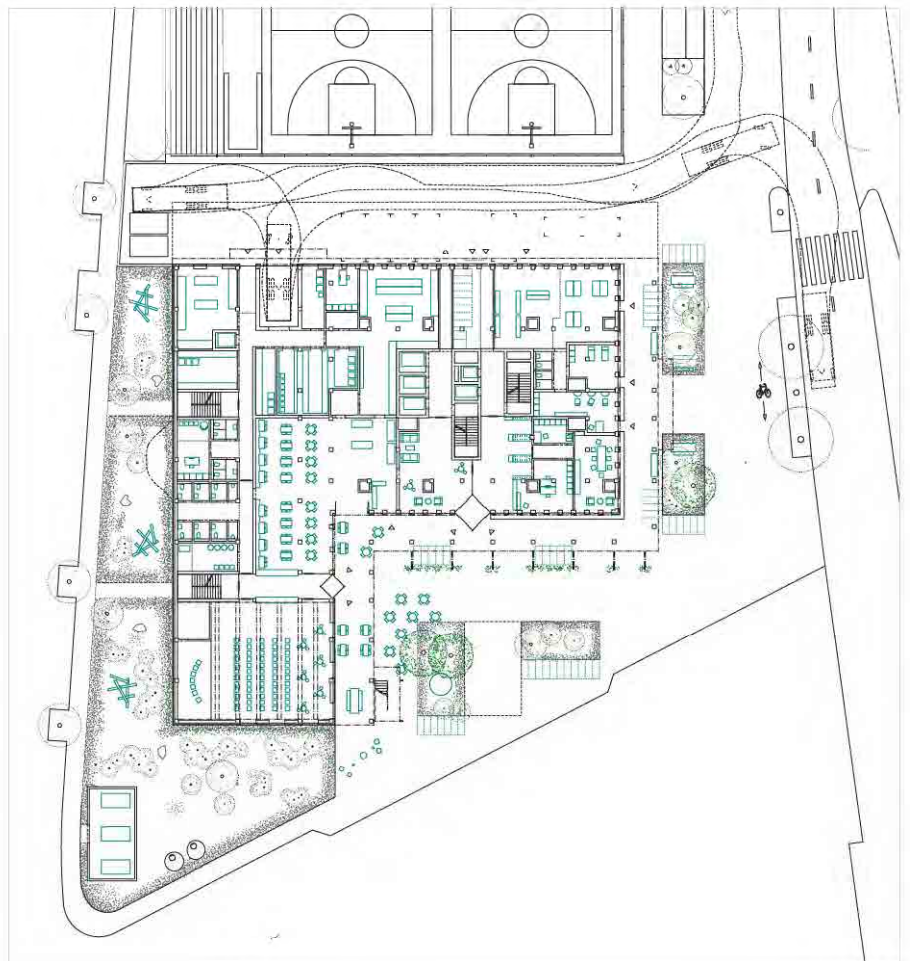


Foto Situationsmodell 1:500



Visualisierung



Grundriss Erdgeschoss 1:800



# 20 OERLY BIRD

**Generalplanung, Architektur und  
Landschaftsarchitektur**

Gerber Architekten GmbH,  
Dortmund DE

**Verantwortlich**

Eckhard Gerber

**Mitarbeit**

Benjamin Sieber, Jascha Klusen,  
Julian Blönnigen, Melis Fan,  
Jürgen Kowald, Sina Abbassi,  
Philipp Boeddeker

**Tragwerksplanung**

Merz kley partner GmbH, Altenrhein

**Brandschutz**

Gruner AG, Zürich

**TGA**

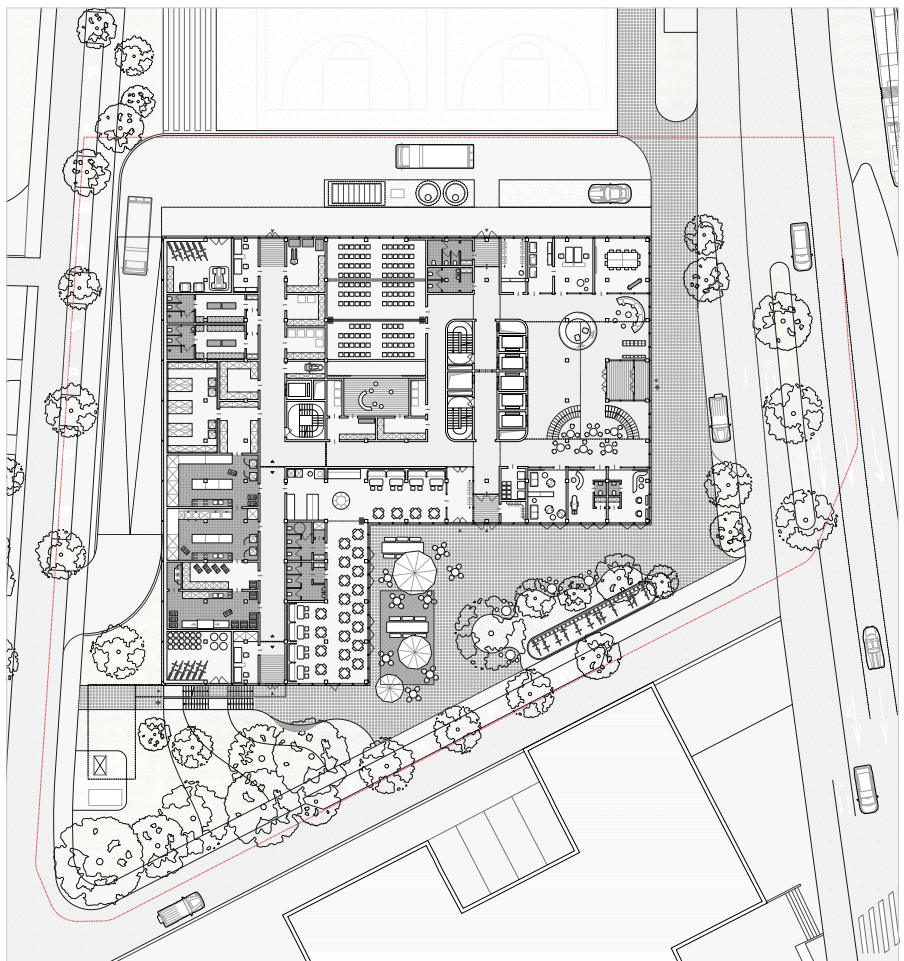
Amstein + Walther AG, Zürich



Foto Situationsmodell 1:500



Visualisierung



Grundriss Erdgeschoss 1:800

# 21 APOLLON

## Generalplanung und Architektur

Architekt Haidacher + Piktogramm,  
Graz AT

## Verantwortlich

Christoph Haidacher

## Mitarbeit

Andreas Rogala

## Landschaftsarchitektur

DI Karin Graf, Guntramsdorf AT

## Verantwortlich

Karin Graf

## HLKS

Gruner AG, Zürich

## Bauingenieurwesen

Lorenz Kocher, Chur

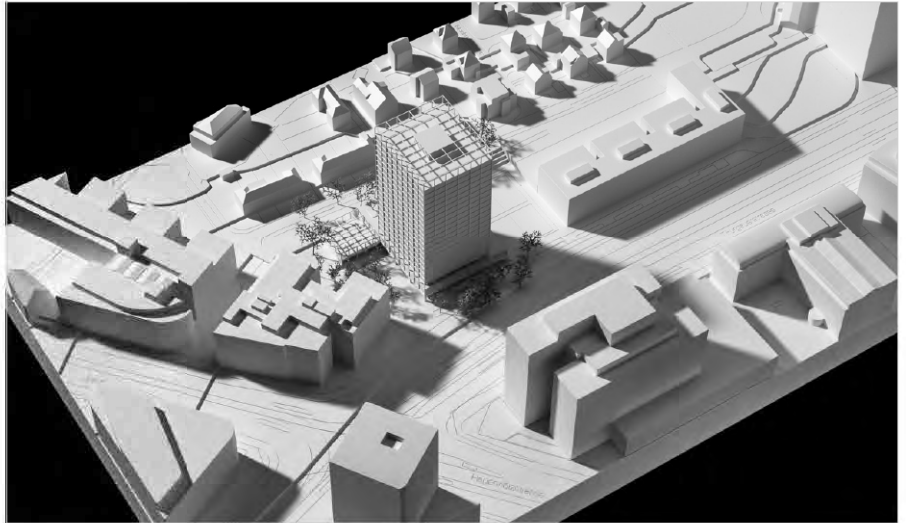
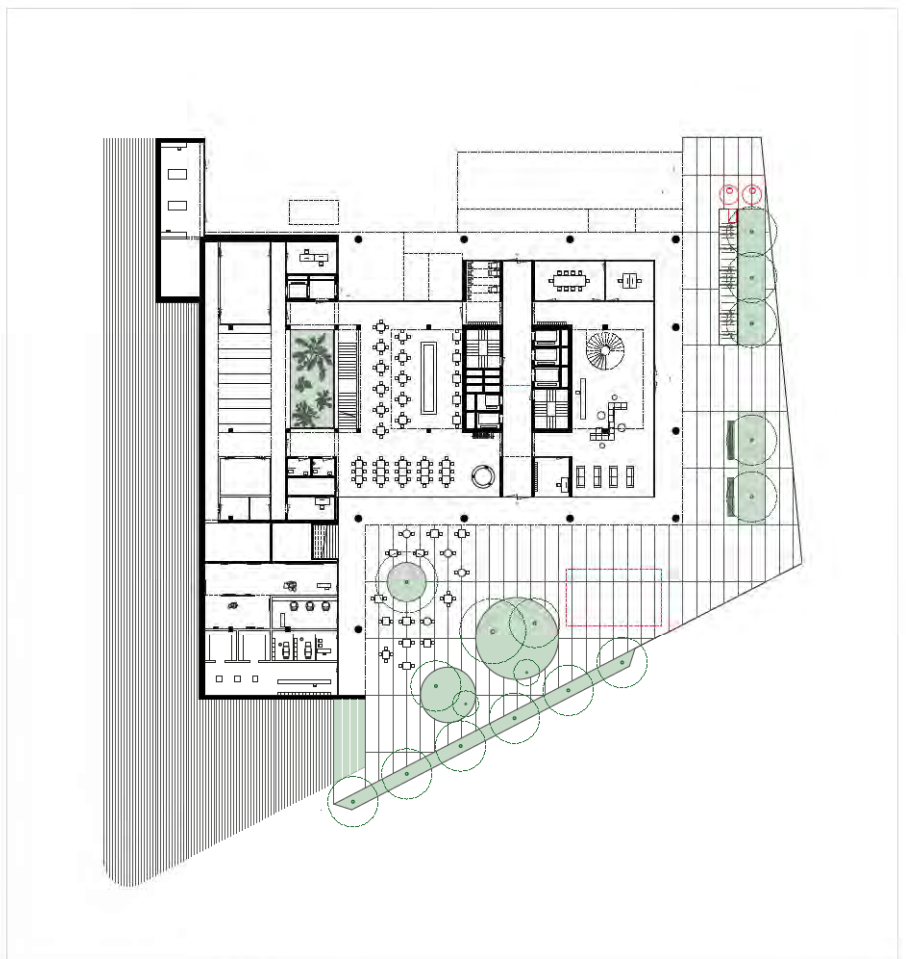


Foto Situationsmodell 1:500



Visualisierung



Grundriss Erdgeschoss 1:800



# 22 SOLARPUNK

## Generalplanung

ARGE Atelier Anachron KLG und Gregor Honold Architekt, Zürich

## Architektur

Atelier Anachron KLG, Zürich

## Verantwortlich

Gregor Bieri

## Mitarbeit

Jonas Brun, Gregor Honold

## Landschaftsarchitektur

Studio Pappus, Zürich

## Verantwortlich

Jodok Imhof

## Mitarbeit

Claudia Ernst

## Bauingenieurwesen

SEFORB s.à.r.l., Uster

## Brandschutz

siQS GmbH, Schaffhausen

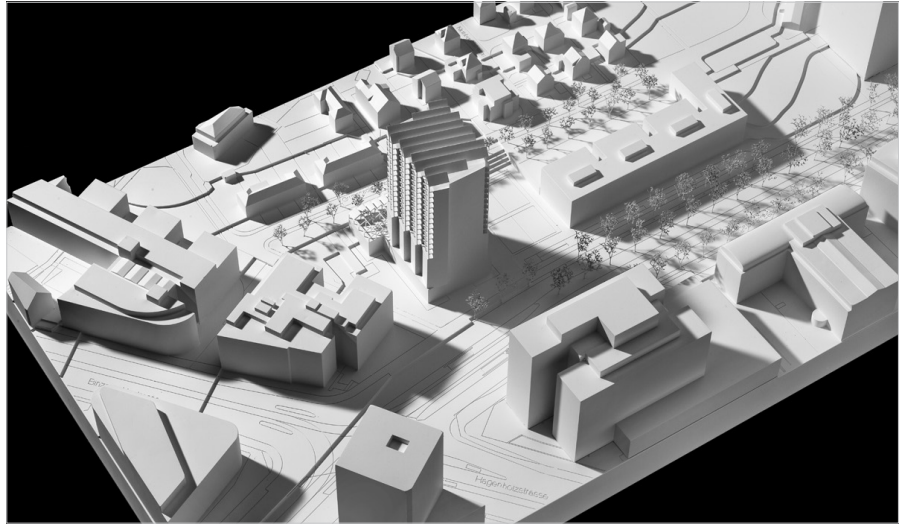
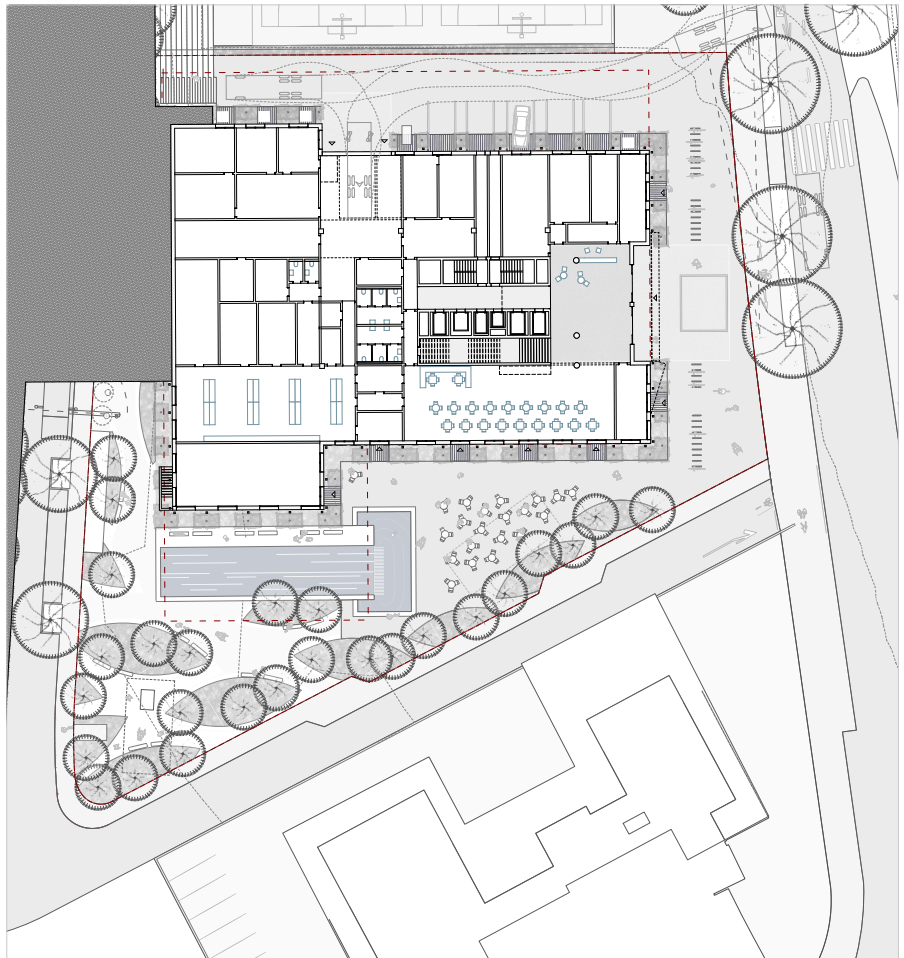


Foto Situationsmodell 1:500



Visualisierung



Grundriss Erdgeschoss 1:800



# 24 THYMIAN

**Generalplanung und Architektur**

wild bär heule ag, Zürich

**Verantwortlich**

Ivar Heule

**Mitarbeit**

Letizia Robbiani, Helena Rempel

**Landschaftsarchitektur**

Nodium, Zürich

**Verantwortlich**

Stefano Leuenberger, Noëmi Fischer

**Bauingenieurwesen**

Gruner AG, Zürich

**Gebäudetechnik**

3-Plan AG, Winterthur

**Brandschutz**

BS Konzept AG, Muhen

**Visualisierungen**

Filippo Bolognese Images, Milano IT



Foto Situationsmodell 1:500



Visualisierung



Grundriss Erdgeschoss 1:800



# 25 AMOUR

**Generalplanung und Architektur**  
Hobiger Feichtner Architekten GmbH,  
Zürich  
**Verantwortlich**  
Martin Feichtner  
**Mitarbeit**  
Elisabeth Hobiger-Feichtner,  
Jan Hüttmann  
**Landschaftsarchitektur**  
Flore Schärler Landschafts-  
architektin, Genève  
**Verantwortlich**  
Flore Schärler  
**Baumanagement**  
Bauseits Partner AG, Zürich  
**HLKS**  
Amstein + Walther, Frauenfeld  
**Bauingenieurwesen**  
B3, Romanshorn  
**Bauphysik, Nachhaltigkeit**  
Gartenmann Engineering AG, Zürich

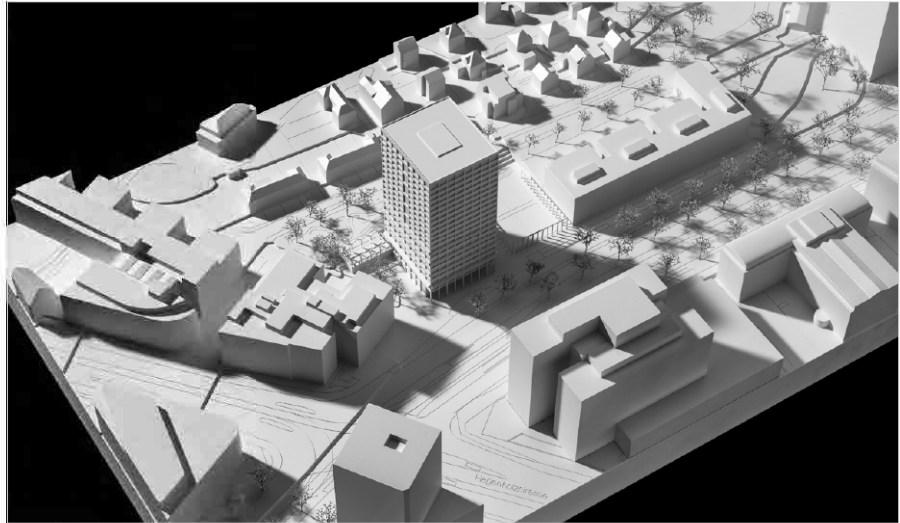


Foto Situationsmodell 1:500



Visualisierung



Grundriss Erdgeschoss 1:800

## 26 MIGHTY APHRODITE

### **Generalplanung und Architektur**

Ackermann Architekt BSA SIA AG,  
Basel

### **Verantwortlich**

Matthias Ackermann

### **Mitarbeit**

Livia Benz, Jonas Eichinger,  
Anna Fuchs, Philipp Hell,  
Mathieu Senk

### **Landschaftsarchitektur**

aplantis AG, Bern

### **Verantwortlich**

Gerhard Zemp

### **Mitarbeit**

Vera Bader, Eduardo Bermúdez  
Castellano

### **Tragkonstruktion**

Schnetzer Puskas Ingenieure AG,  
Basel

### **Gebäudetechnik**

Waldhauser + Hermann AG  
Ingenieurbüro SIA, Münchenstein

### **Fassadenplanung**

Emmer Pfenninger Partner AG,  
Münchenstein

### **Brandschutz**

Aegerter & Bosshardt AG  
Ingenieure und Planer, Basel



Foto Situationsmodell 1:500



Visualisierung



Grundriss Erdgeschoss 1:800



# 27 IDYLLE

## Generalplanung

An Architecture Collaboration GmbH,  
Basel

## Architektur, Landschafts- architektur

ARGE An Architecture Collaboration /  
Sala Hars

## Verantwortlich

Jan-Holger Stucken

## Mitarbeit

Robert Schiemann,  
Douglas Harsevoort, Juan Sala

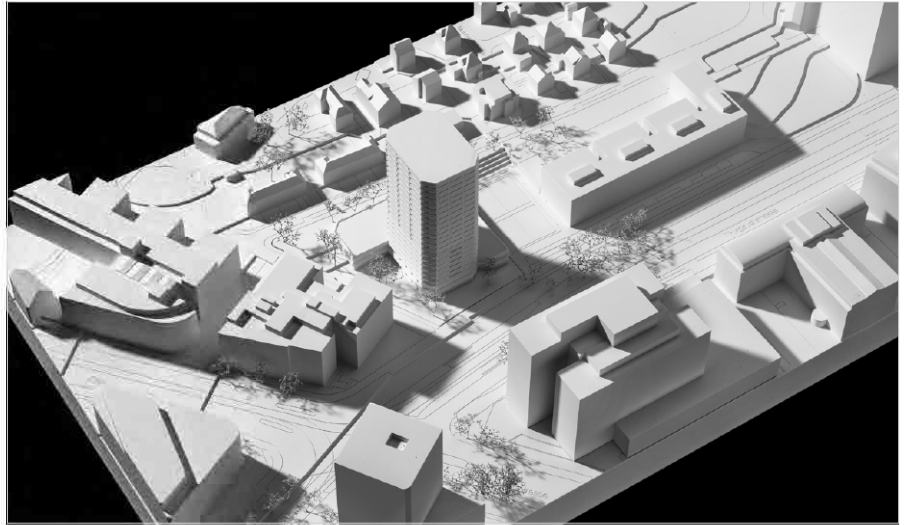
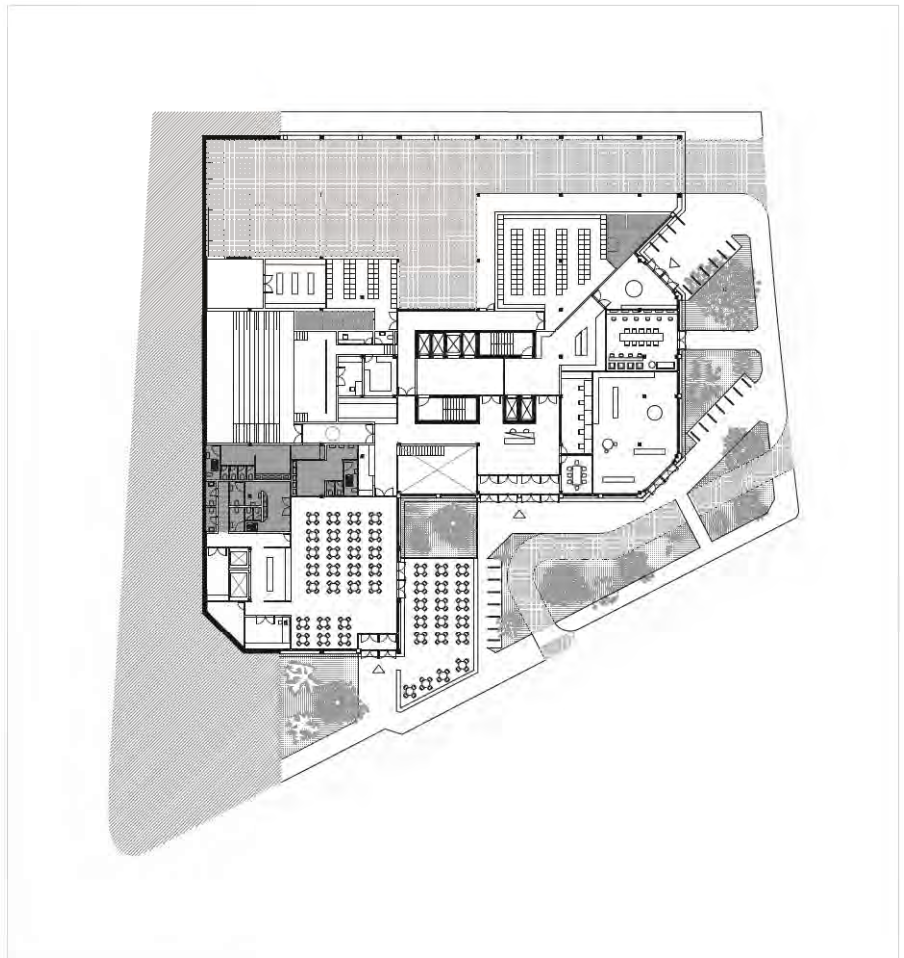


Foto Situationsmodell 1:500



Visualisierung



Grundriss Erdgeschoss 1:800



# 30 REGNI

**Generalplanung und Architektur**

Goya Schröder & Associates, Basel

**Verantwortlich**

Tota Goya

**Mitarbeit**

Jan Schwindinger, Felix Justinger

**Landschaftsarchitektur**

Jan-Jakob Schröder Architekt, Basel

**Verantwortlich**

Jan-Jakob Schröder

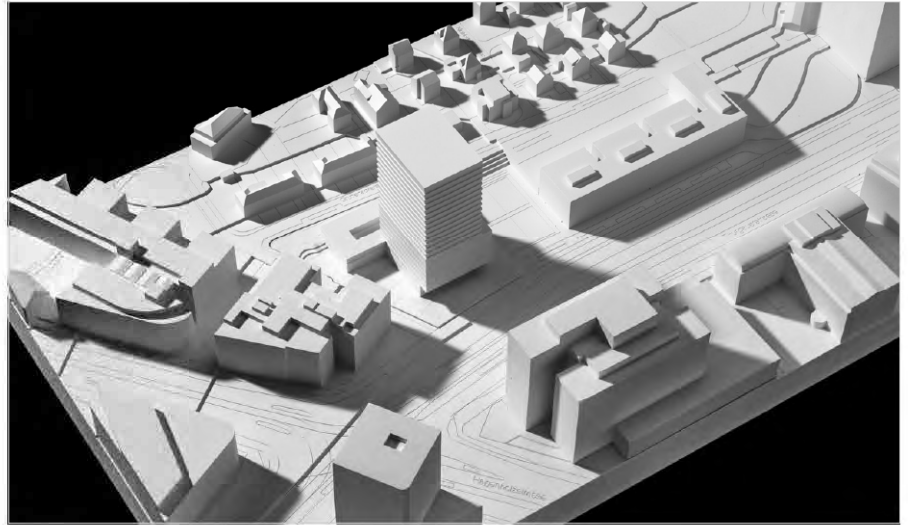
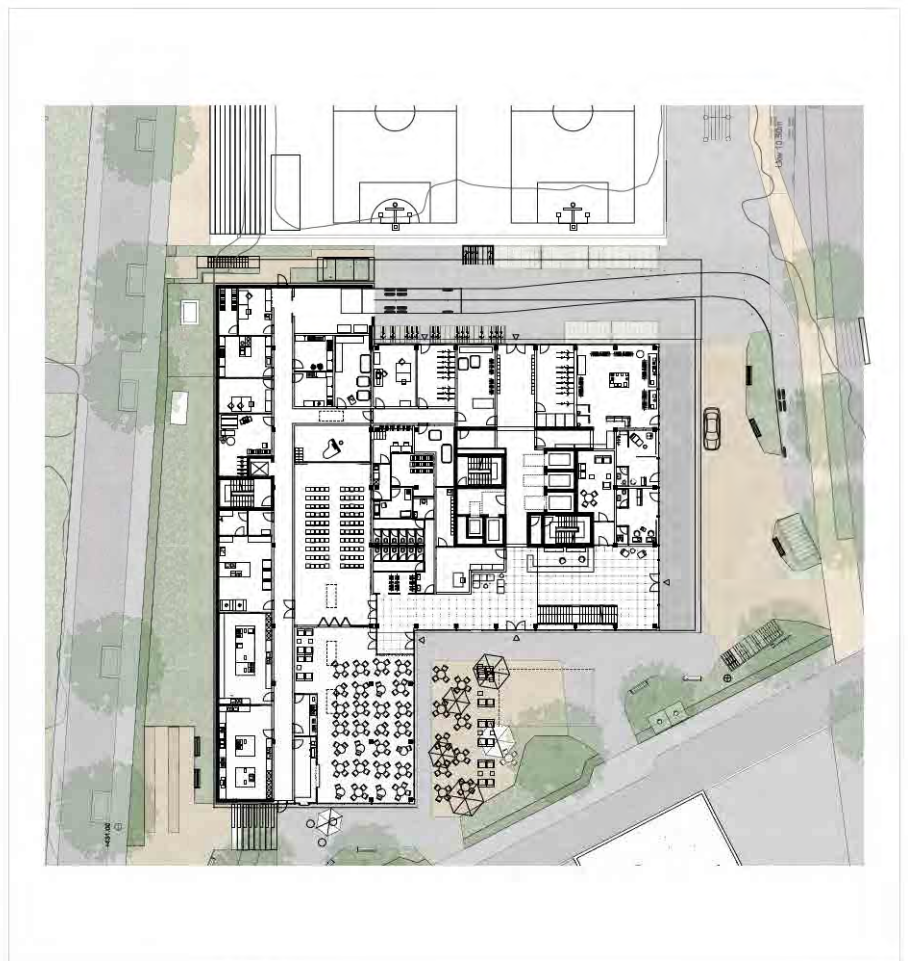


Foto Situationsmodell 1:500



Visualisierung



Grundriss Erdgeschoss 1:800



# 32 BALANCE

## Generalplanung, Architektur und Landschaftsarchitektur

BUR Architekten, Zürich

### Verantwortlich

Urs Birchmeier

### Mitarbeit

Anne Uhlmann, Carlos Rabinovich,  
Lisa Niki Fontana, Valentin Billhardt,  
Tim Weidenmann, Johannes Moser,  
Betti Széles, Domink Sempach,  
Uma Wirth

### Tragstruktur

Dsp Ingenieure + Planer AG, Uster

### HLKS, Brandschutz

HEFTI.HESS.MARTIGNONI., Aarau

### Visualisierungen

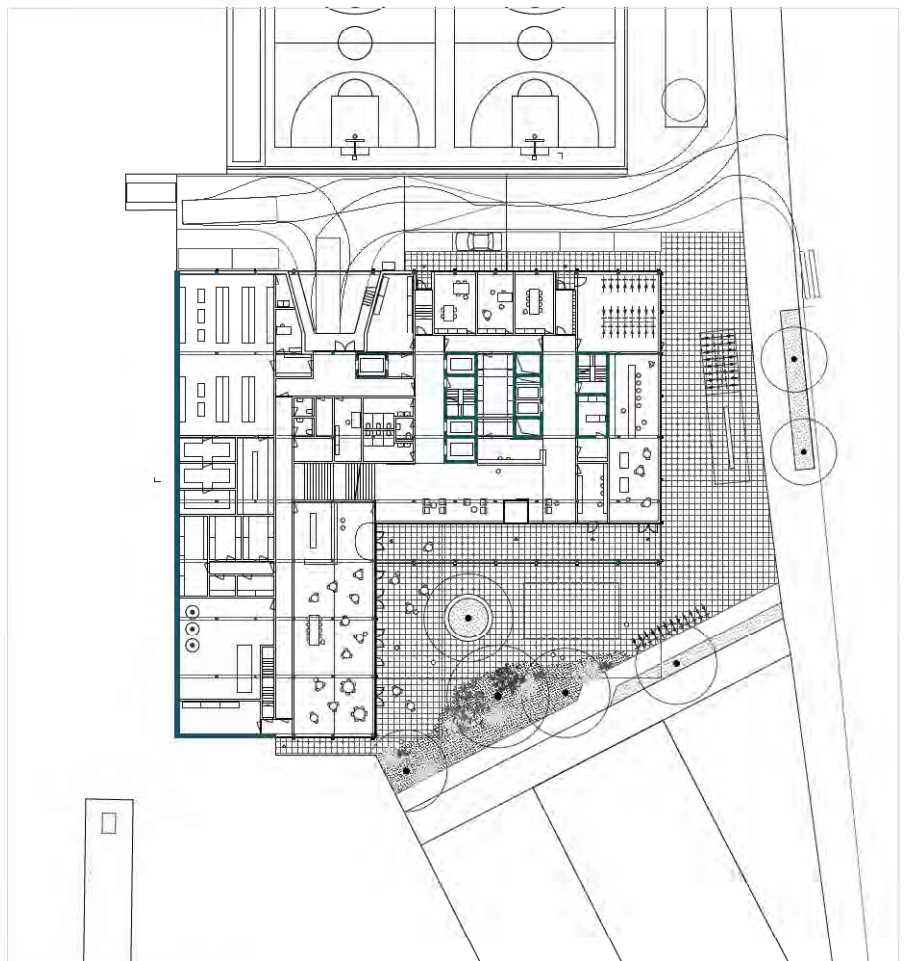
Filippo Bolognese Images, Milano IT



Foto Situationsmodell 1:500



Visualisierung



Grundriss Erdgeschoss 1:800



# 33 KOSMOS

## Generalplanung und Architektur

Berrel Kräutler Architekten AG,  
Zürich

## Verantwortlich

Maurice Berrel

## Mitarbeit

Beatriz Morales de Setién, Tom  
Lambrechts, Aleksandra Shopova,  
Sheila Erzer, Abinash Arumugavel,  
Lukas Burkhard

## Landschaftsarchitektur

Haag Landschaftsarchitektur GmbH,  
Zürich

## Verantwortlich

Fabian Haag

## Mitarbeit

Tseega Stähli

## Bauingenieurwesen

Dr. Lüchinger+Meyer  
Bauingenieure AG, Zürich

## HLKS

Gruenberg + Partner AG, Zürich

## Brandschutz

Amstein + Walther AG, Zürich

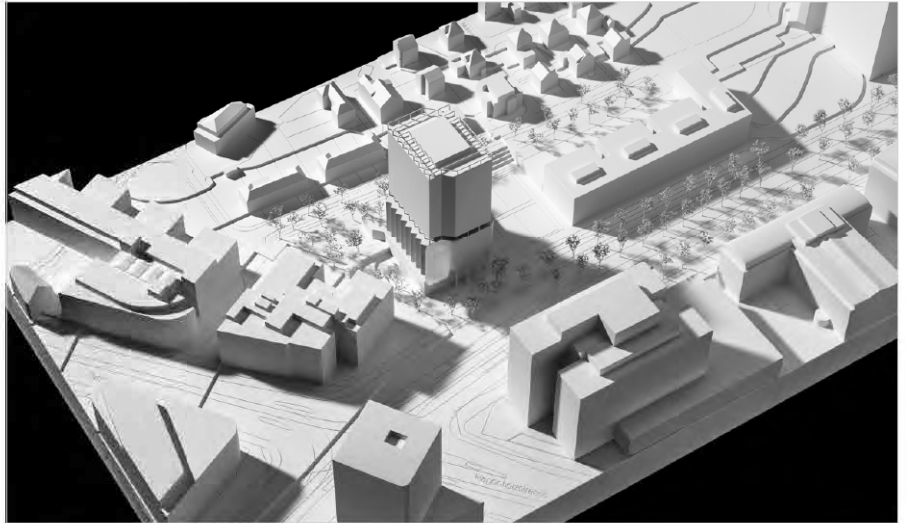


Foto Situationsmodell 1:500



Visualisierung



Grundriss Erdgeschoss 1:800



# 34 HOCHHINAUS

**Generalplanung und Architektur**  
Kyburz Architektur und  
Bauleitungen GmbH, Killwangen  
**Verantwortlich**  
Enrico Kyburz  
**Mitarbeit**  
Linda Kyburz

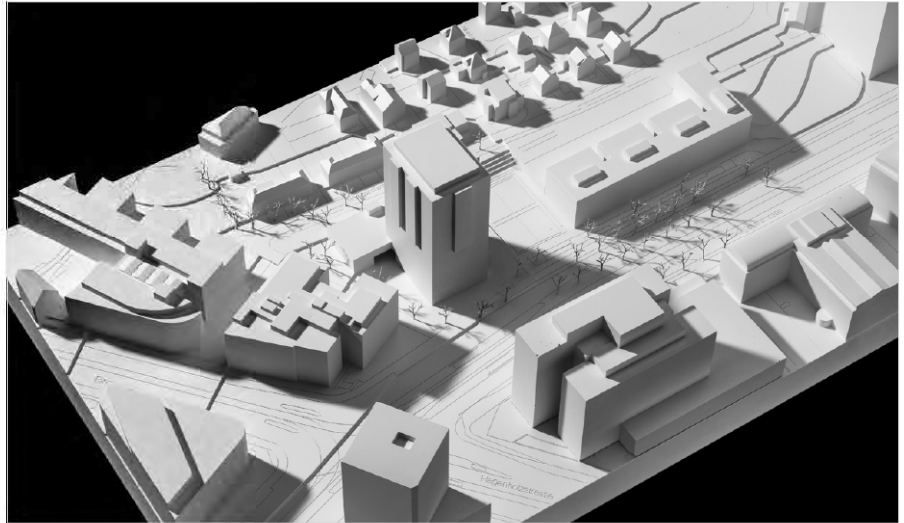


Foto Situationsmodell 1:500



Grundriss Erdgeschoss 1:800



Visualisierung

# 36 GOLDEN LANE

## Generalplanung und Architektur

Hurst Song Architekten, Zürich

## Verantwortlich

Alex Hurst

## Mitarbeit

James Smith, Florian Johann,

Zuzanna Pawlowicz,

Triada Panagiotidou

## Landschaftsarchitektur

Mettler Landschaftsarchitektur GmbH,

Gossau

## Verantwortlich

Marek Langner

## Mitarbeit

Anastasiia Puzeikina

## Gebäudetechnik

Amstein + Walthert AG, Zürich

## Bauingenieurwesen

Fanzun AG, Chur

## Wirtschaftlichkeit, Ökologie,

## Bauphysik, Brandschutz

Fanzun AG, Zürich



Foto Situationsmodell 1:500



Visualisierung



Grundriss Erdgeschoss 1:800



# 37 SUNSET BOULEVARD

**Generalplanung und Architektur**  
Knorr & Pürckhauer Architekten AG,  
Zürich

**Verantwortlich**

Philipp Knorr

**Mitarbeit**

Moritz Pürckhauer, Eva Oberndorfer,  
Laura Schött, Roma Brunner,  
Mike Guerriero, Daniel Dias

**Landschaftsarchitektur**

Gersbach Landschaftsarchitektur,  
Zürich

**Verantwortlich**

Michael Gersbach

**Mitarbeit**

Benjamin Pally

**Bauingenieurwesen**

Ferrari Gartmann AG, Chur

**HLKS-Ingenieurwesen**

HTR AG, Zürich

**Brandschutz**

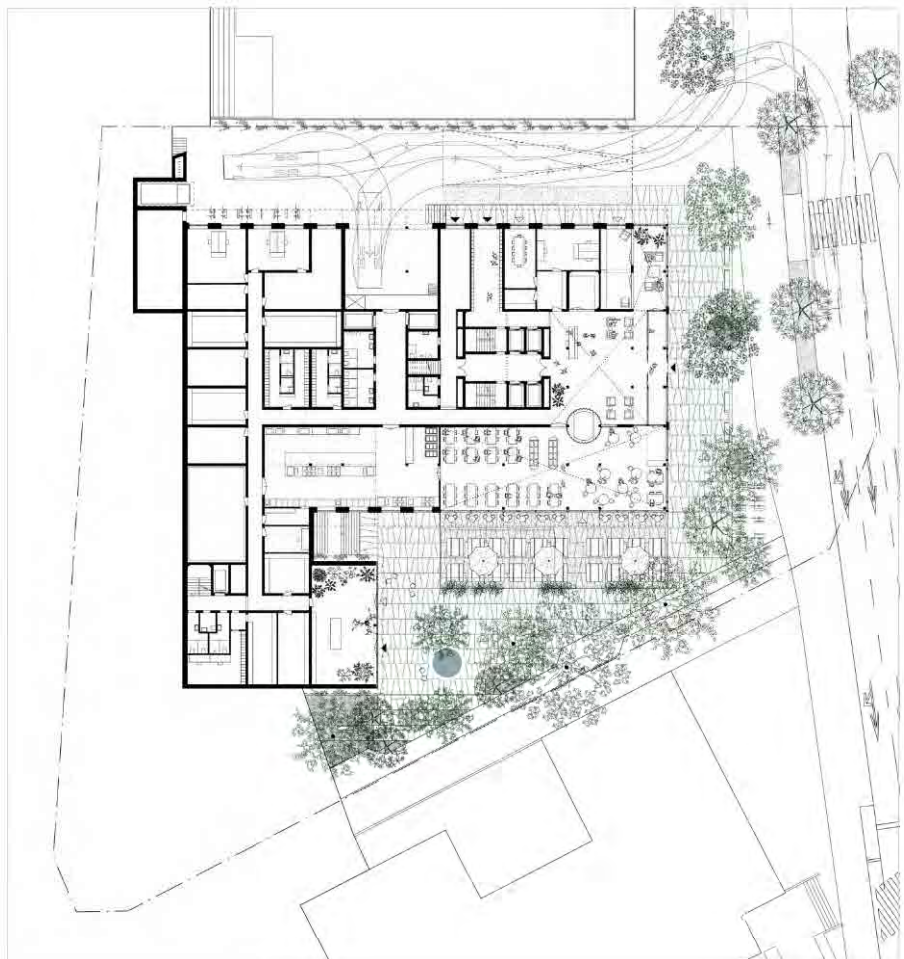
Zostera Brandschutzplanung GmbH,  
Zürich

**Visualisierungen**

Sebastien Berthier, Johanneshov SE



Foto Situationsmodell 1:500



Grundriss Erdgeschoss 1:800



Visualisierung

# 38 LIBELLE

**Generalplanung, Architektur und  
Landschaftsarchitektur**

ARGE nuar + MMMR, Zürich

**Verantwortlich**

Guido Brandi

**Mitarbeit**

Mafalda Mauricio, Matteo Ranci,

Hélène Meyer, Marco Guerra,

Stefan Hausherr, Adrian Kiesel,

Iso Tambornino

**Bauingenieurwesen**

Dr. Lüchinger+Meyer

Bauingenieure AG, Zürich

**HLKS**

Planforum, Winterthur

**Brandschutz**

B3 Gruppe AG, Winterthur

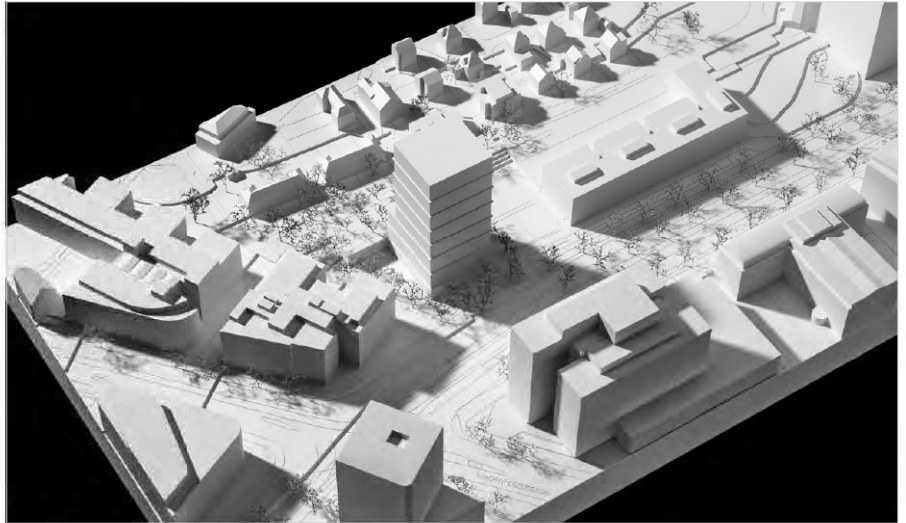
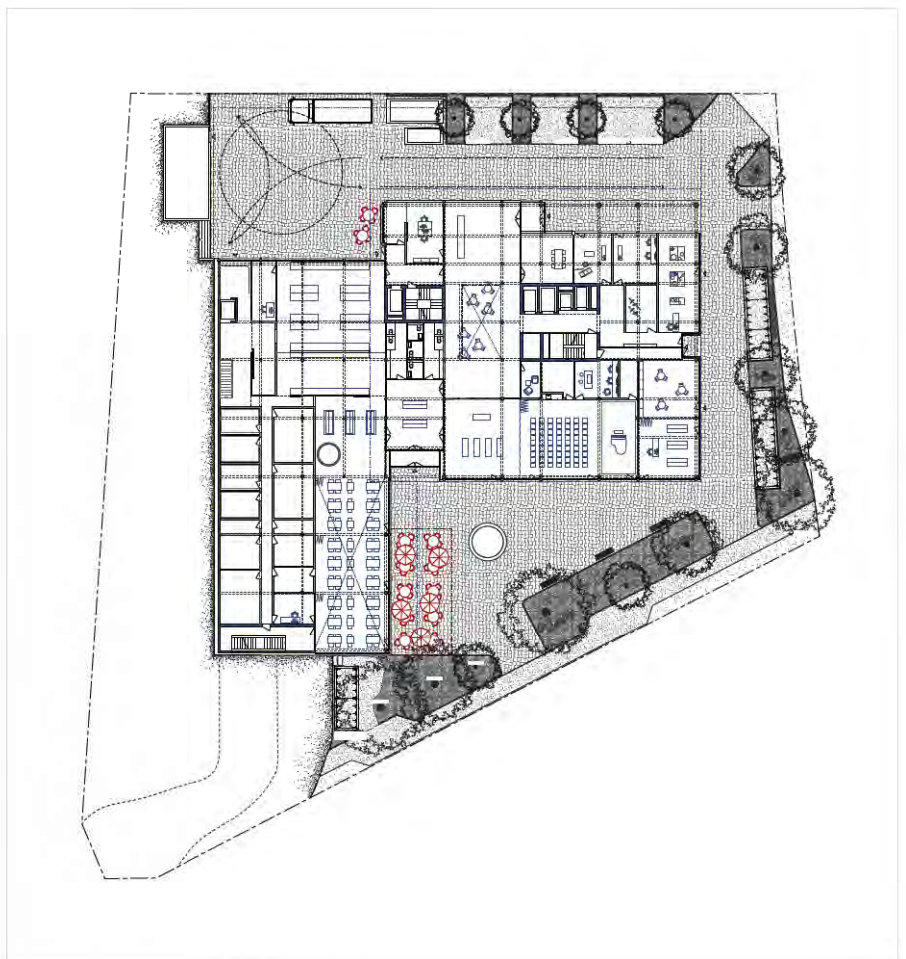


Foto Situationsmodell 1:500



Visualisierung



Grundriss Erdgeschoss 1:800



# 39 INDIAN SUMMER

## Generalplanung und Architektur

Baumschlager Eberle Vaduz AG,  
Vaduz LI

## Verantwortlich

Marc Fisler

## Mitarbeit

Martin Neuwirther, Christian  
Tabernigg, Karsten Buchholz,  
Mia Kos

## Landschaftsarchitektur

JANS Landschaftsarchitektur, Zürich

## Verantwortlich

Michael Gersbach

## Mitarbeit

Benjamin Pally

## Gebäudetechnik

PKi holistic engineering, Köln DE

## Statik

Schnetzer Puskas Ingenieure AG,  
Bern

## Brandschutz

Rapp AG, Münchenstein

## Visualisierungen

Filippo Bolognese Images, Milano IT

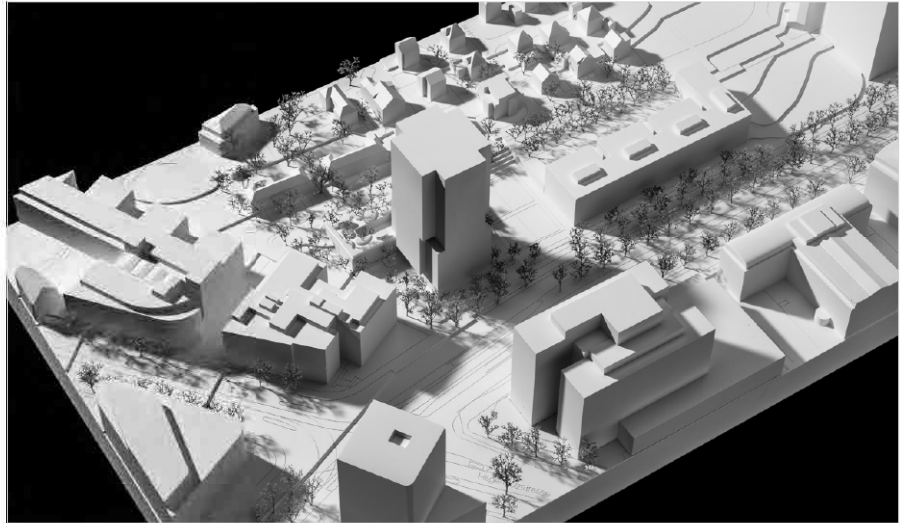
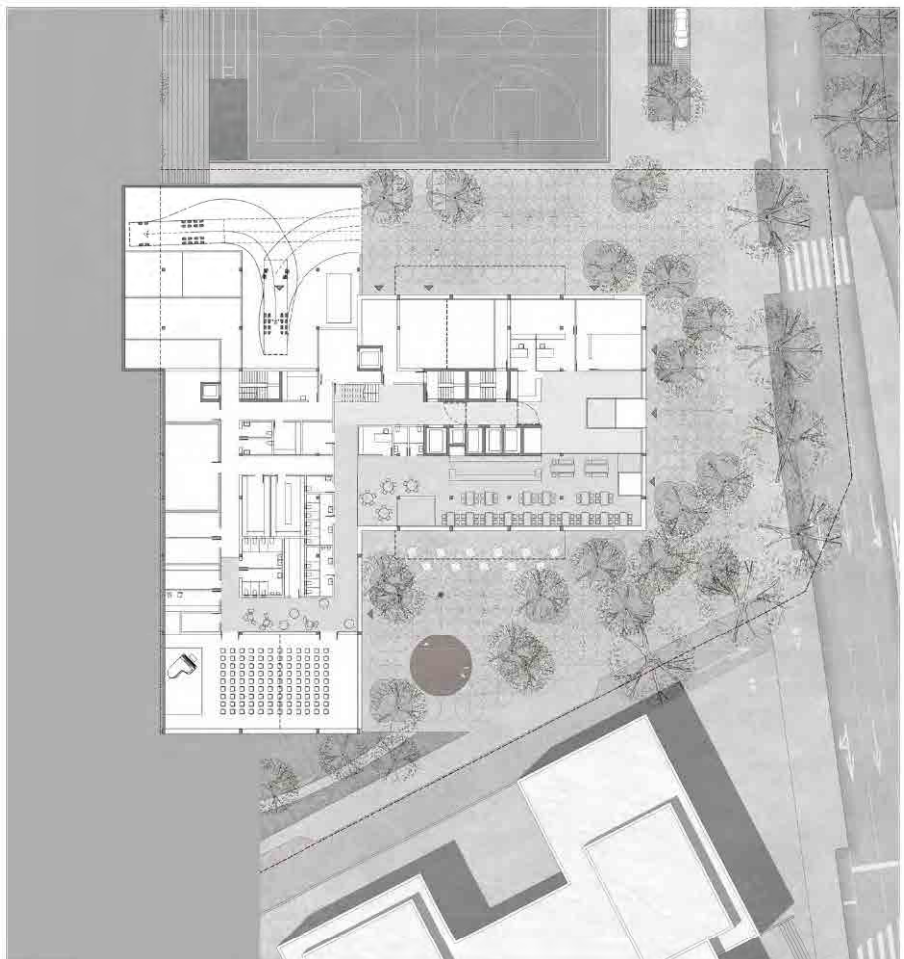


Foto Situationsmodell 1:500



Visualisierung



Grundriss Erdgeschoss 1:800



# 41 VESTIBÜL

## Generalplanung und Architektur

mazzapokora gmbh, Zürich

## Verantwortlich

Gabriela Mazza

## Mitarbeit

Cyrill Schöpfer, Sarah Spirig,  
Lea Haxhismajli, Daniel Pokora

## Landschaftsarchitektur

atelierLF, Zürich

## Verantwortlich

Laura Francescato

## Gebäudestruktur, Fassaden- planung, Nachhaltigkeit

Dr. Lüchinger+Meyer  
Bauingenieure AG, Zürich

## Gebäudetechnik

Waldhauser + Hermann AG,  
Münchenstein

## Brandschutz

Quantum Brandschutz GmbH, Zürich

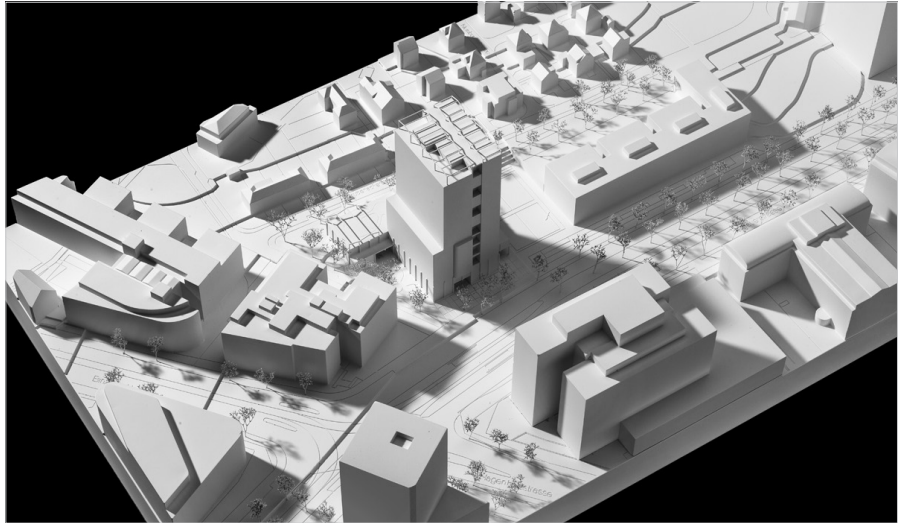


Foto Situationsmodell 1:500



Visualisierung



Grundriss Erdgeschoss 1:800

# 42 VINTAGE

**Generalplanung und Architektur**  
Meyer Dudeseck Architekten GmbH,  
Zürich  
**Verantwortlich**  
Boris Dudeseck  
**Mitarbeit**  
Stefan Meyer  
**Landschaftsarchitektur**  
Meyer Dudeseck Architekten GmbH,  
Zürich  
**Verantwortlich**  
Stefan Meyer  
**Mitarbeit**  
Boris Dudeseck



Foto Situationsmodell 1:500



Visualisierung



Grundriss Erdgeschoss 1:800



# 43 MOAI

## Generalplanung und Architektur

Allemann Bauer Eigenmann  
Architekten AG, Zürich

## Verantwortlich

Patric Allemann

## Mitarbeit

Martin Bauer, Marc Eigenmann,  
Marcin Stepien

## Landschaftsarchitektur

PR Landschaftsarchitektur GmbH,  
Arbon

## Verantwortlich

Marcel Specker

## Mitarbeit

Monica Schönholzer

## Bauingenieurwesen, Brandschutz

WaltGalmarini AG, Zürich

## HLKSE-Ingenieurwesen

Edwin Keller + Partner AG, Gossau

## Nachhaltigkeit, Bauphysik

EK Energiekonzepte AG, Zürich

## Visualisierungen

Michal Pietrusiewicz, Szczecin PL

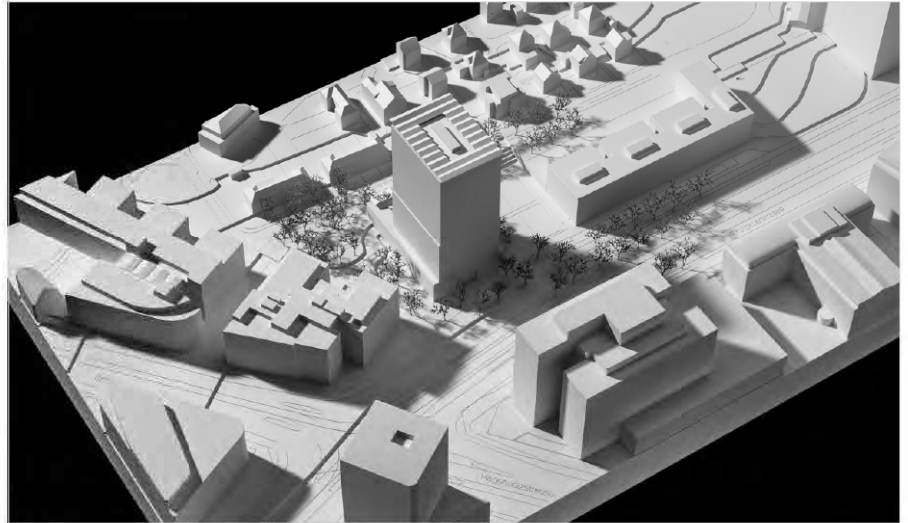
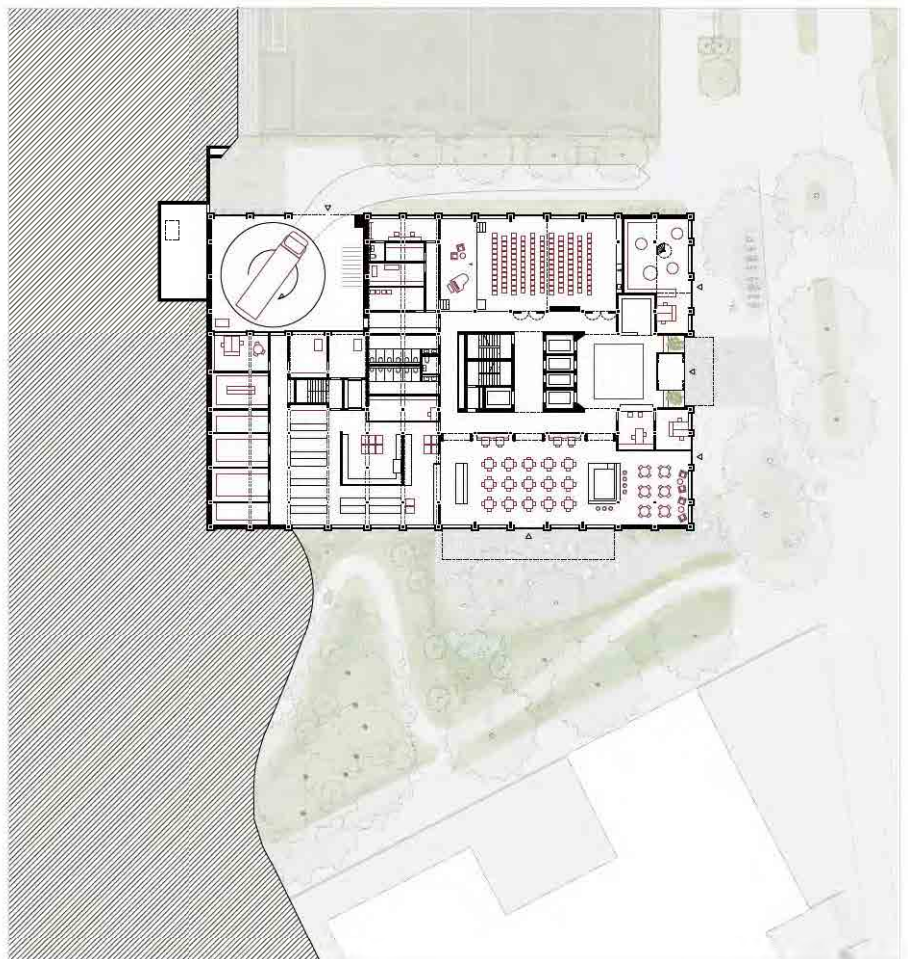


Foto Situationsmodell 1:500



Visualisierung



Grundriss Erdgeschoss 1:800



# 44 KRAFTWERK

**Generalplanung und Architektur**

Schäublin Architekten AG, Zürich

**Verantwortlich**

Patrick Schrepfer

**Landschaftsarchitektur**

Fischer Landschaftsarchitekten bsia,  
Richterswil

**Verantwortlich**

Silvan Fischer

**Gebäudetechnik**

HL-Technik AG, Schaffhausen

**Bauingenieurwesen**

WaltGalmarini AG, Zürich

**Brandschutz**

SJB Kempter Fitze AG, Frauenfeld

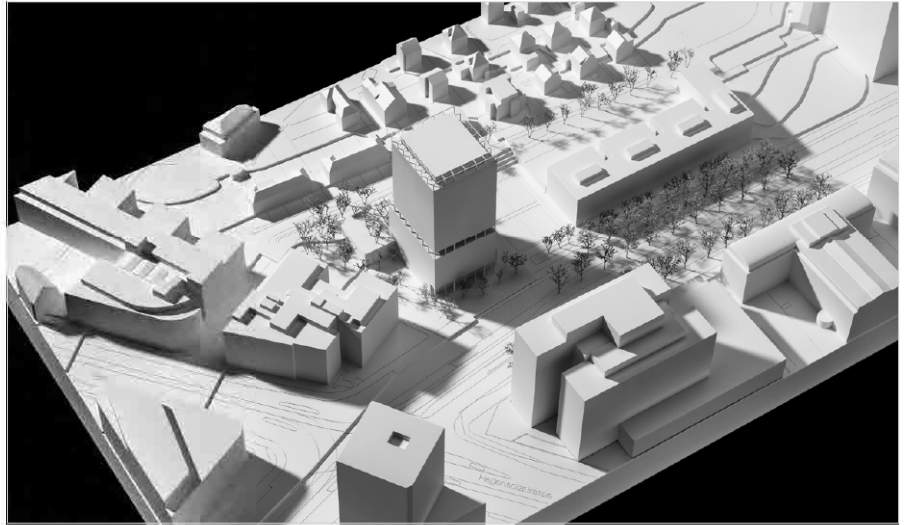


Foto Situationsmodell 1:500



Visualisierung



Grundriss Erdgeschoss 1:800



# 45 WABI-SABI

## Generalplanung und Architektur

Graber Pulver Architekt:innen AG  
ETH BSA SIA, Zürich

## Verantwortlich

Marco Graber, Thomas Pulver

## Mitarbeit

Raphael Kindle, Mischa Trnka,  
Raquel Torres, Theodoros Sandros,  
Jana Henkensiefken,  
Philipp Buchmann

## Landschaftsarchitektur

KOLB Landschaftsarchitektur GmbH,  
Zürich

## Verantwortlich

Thomas Kolb

## Mitarbeit

Géraldine Wälchli

## Bauingenieurwesen

WaltGalmarini AG, Zürich

## Energie, Bauphysik

EK Energiekonzepte AG, Zürich

## Gastroplanung

planbar ag, Zürich

## Visualisierungen

Nightnurse Images AG, Zürich



Foto Situationsmodell 1:500



Visualisierung



Grundriss Erdgeschoss 1:800



# 46 GIULIETTA

## Generalplanung und Architektur

Gutschoep Architektur AG, Zürich

## Verantwortlich

Daniel Gut

## Mitarbeit

Philipp Bollier, Justina Egli

## Landschaftsarchitektur

Sima Breer GmbH, Winterthur

## Verantwortlich

Rolf Breer

## Mitarbeit

Marion Zeller

## Brandschutz

B3, Winterthur

## Bauingenieurwesen

Dr. Lüchinger+Meyer

Bauingenieure AG, Luzern

## Fassadenplanung

Dr. Lüchinger+Meyer

Bauingenieure AG, Zürich

## Gastroplanung

axet gmbh, Embrach

## Verkehrsplanung

stadt raum verkehr, Zürich

## Visualisierungen

MIYO Visualisierung, Othmarsingen

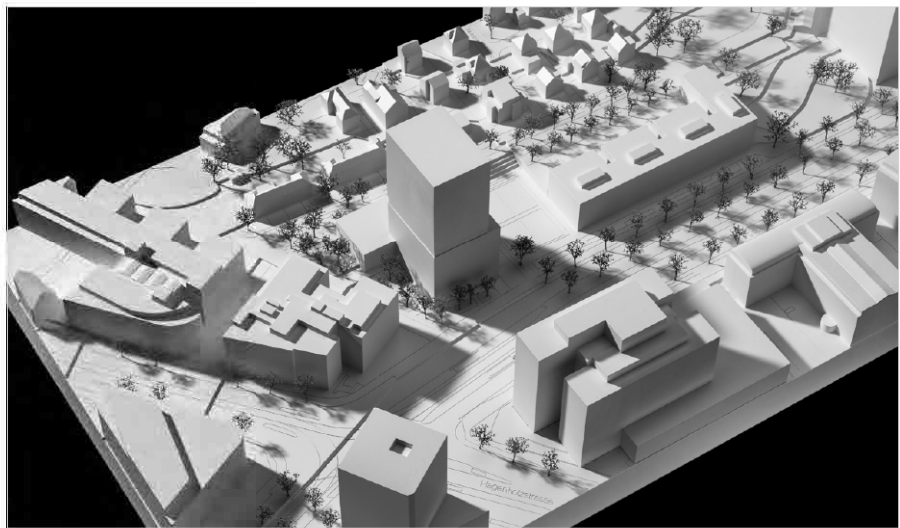


Foto Situationsmodell 1:500



Grundriss Erdgeschoss 1:800



Visualisierung

# 47 COPACABANA

## Generalplanung und Architektur

bauzeit architekten, Biel-Bienne

## Verantwortlich

Yves Baumann

## Mitarbeit

Roberto Pascual, Mariana  
Michalcikova, Julia Bergmann,  
Stephan Mezger

## Landschaftsarchitektur

Moeri & Partner AG, Bern

## Verantwortlich

Daniel Moeri

## Holzbauingenieurwesen

Timbatec Holzbauingenieure  
Schweiz AG, Zürich

## Bauingenieurwesen

baukonstrukt AG, Biel-Bienne

## Gebäudetechnik, Brandschutz,

## PV-Planung

Amstein + Walthert Bern AG, Bern

## Bauphysik, Nachhaltigkeit

prona AG, Biel-Bienne

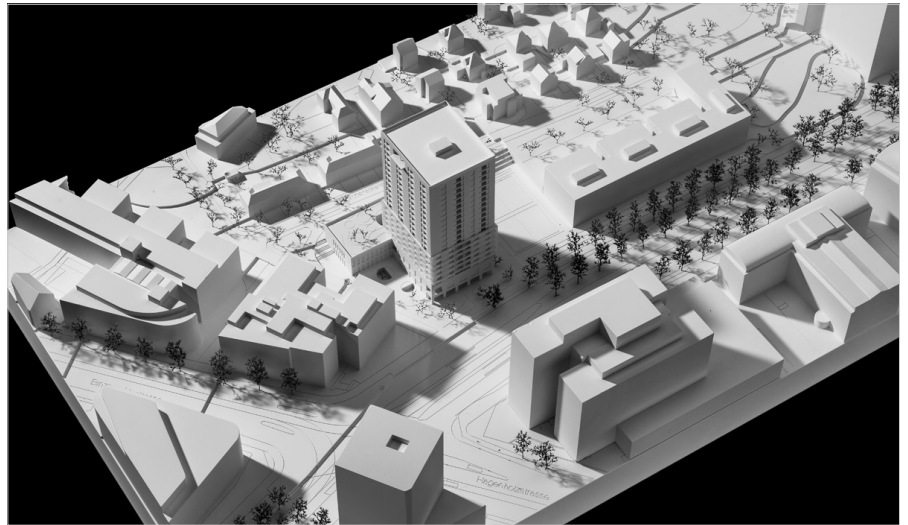


Foto Situationsmodell 1:500



Visualisierung



Grundriss Erdgeschoss 1:800



# 48 SILVER FOX

## Generalplanung und Architektur

Büro Krucker Architekten AG, Zürich

## Verantwortlich

Benjamin Boehringer

## Mitarbeit

Ralf Iberle, Lukas Reindl, Victoria Marcussen, Rafael Trindade, Bruno Krucker, Vanessa Mayer

## Landschaftsarchitektur

Bischoff Landschaftsarchitektur, Baden

## Verantwortlich

Florian Bischoff

## Tragwerksplanung

Ferrari Gartmann AG, Chur

## Gebäudetechnik

3-Plan Haustechnik AG, Winterthur

## Brandschutz

Brandschutzwerkstatt GmbH, Rorschach

## Visualisierungen

OUT of RAM, Zürich

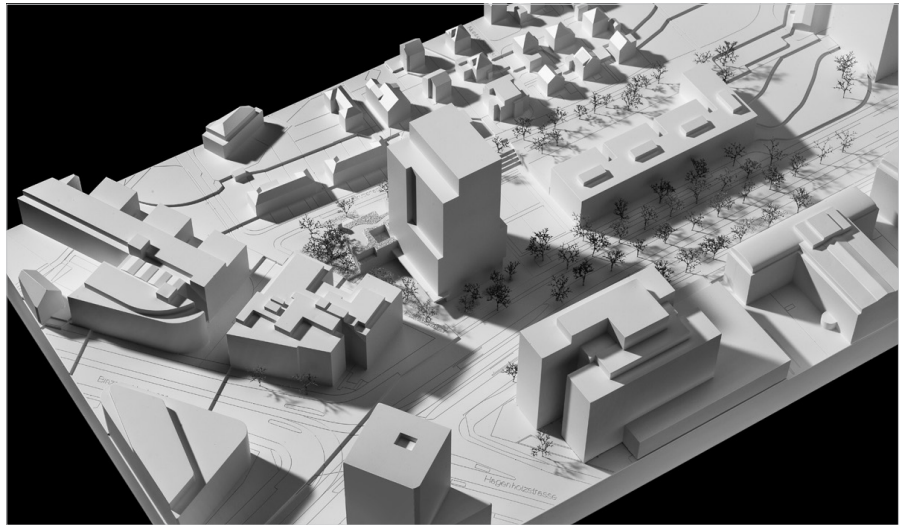
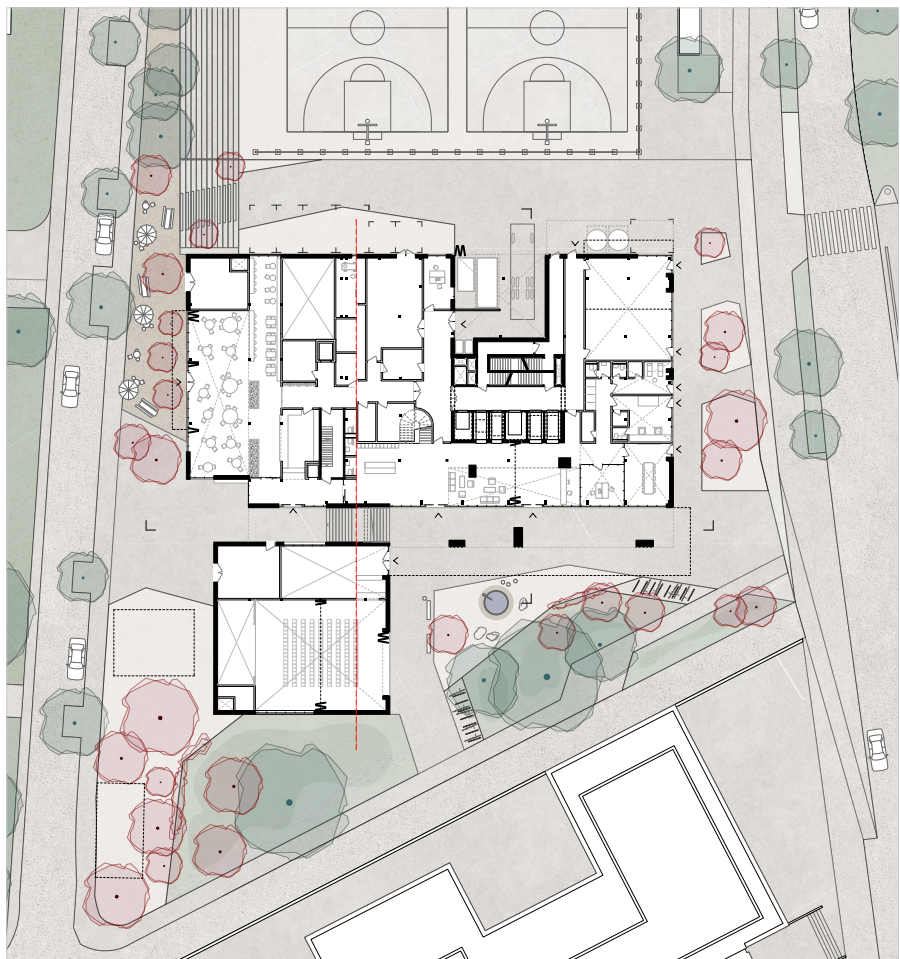


Foto Situationsmodell 1:500



Grundriss Erdgeschoss 1:800



Visualisierung

# 49 GOJIRA

## Generalplanung und Architektur

Bollhalder Walser Architektur AG,  
Zürich

## Verantwortlich

Raphael Bollhalder

## Mitarbeit

Christian Walser, Markus Bollhalder,  
Marco Kistler, Matthias Gorla,  
Alisa Giesler, Nicolas Kündig,  
Rea Memeti

## Landschaftsarchitektur

Pauli Stricker GmbH, St. Gallen

## Verantwortlich

Susanna Stricker

## Mitarbeit

Simon Treier, Melanie Irmer

## Bauingenieurwesen

Borgogno Eggenberger + Partner AG,  
St. Gallen

## HLKS-Ingenieurwesen

Wirkungsgrad Ingenieure AG, Luzern

## Elektro-Ingenieurwesen

Gode AG, Zürich

## Brandschutz

Gruner AG, Zürich

## Visualisierungen

Filippo Bolognese Images, Milano IT

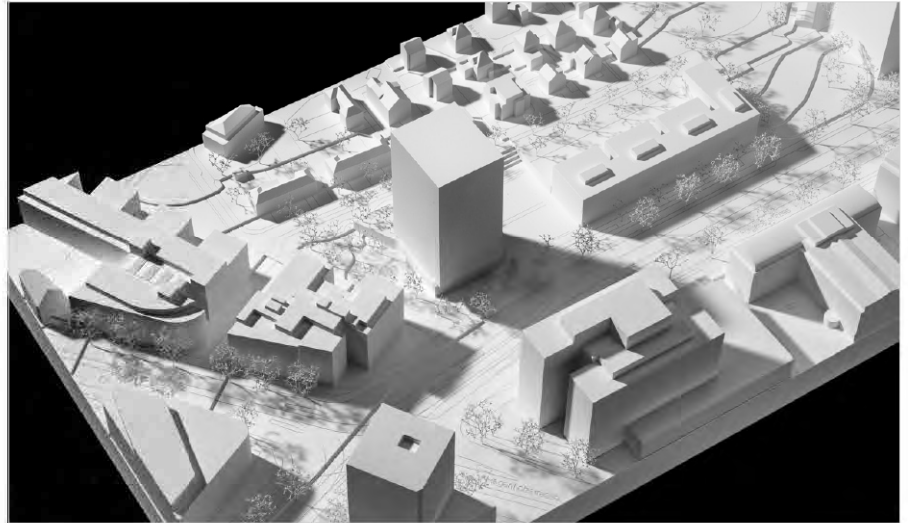
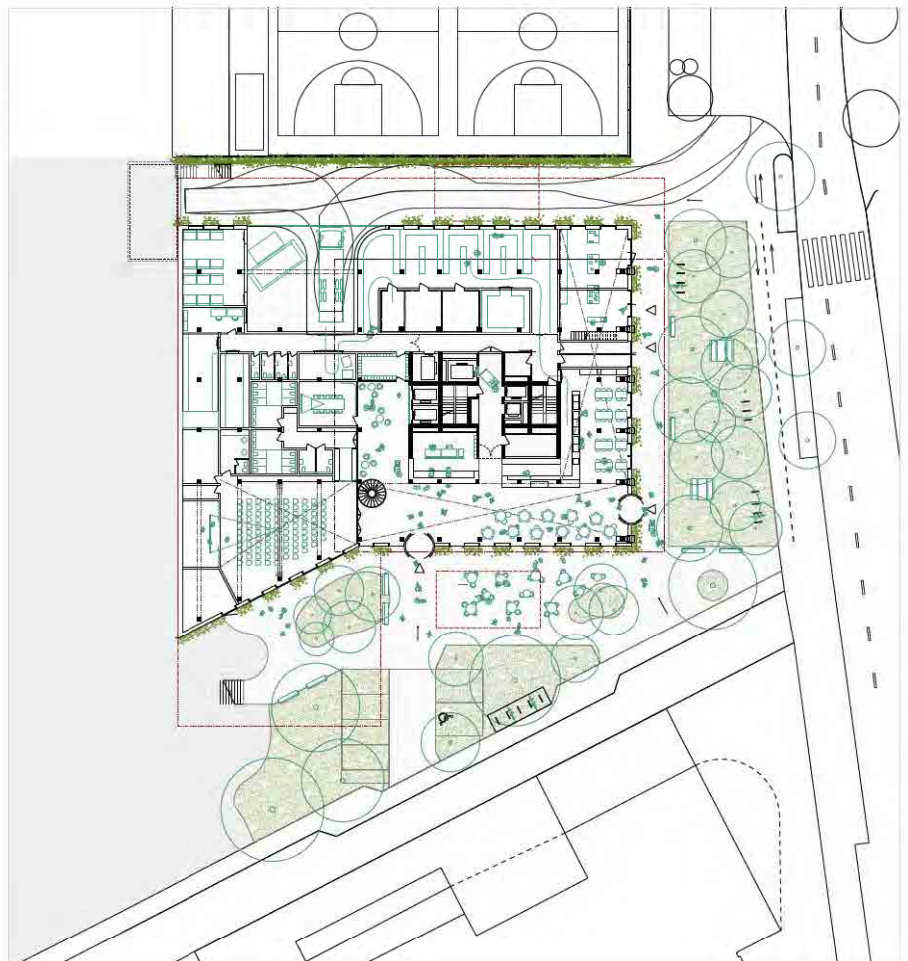


Foto Situationsmodell 1:500



Visualisierung



Grundriss Erdgeschoss 1:800

# 50 MATCHA

## Generalplanung

ARGE Müller Mantel Architekten ETH  
SIA / Perita AG

## Architektur

Müller Mantel Architekten AG, Zürich

## Verantwortlich

Malik Mantel

## Mitarbeit

Barbara Müller, Anja Hasler

## Landschaftsarchitektur

Parbat Landschaftsarchitektur GmbH,  
Appenzell

## Verantwortlich

Linus Holenstein

## Bauingenieurwesen

WaltGalmarini AG, Zürich

## HLKS-Ingenieurwesen

Gabriele + Partner GmbH, Jona

## Brandschutz

Runge AG, Glarus

## Gastroplanung

GaPlan GmbH, Villigen

## Baumanagement, Kostenplanung,

## Bauleitung

Perita AG, Zürich

## Visualisierungen

CYAAN VISUALISIERUNG,  
Schwerzenbach

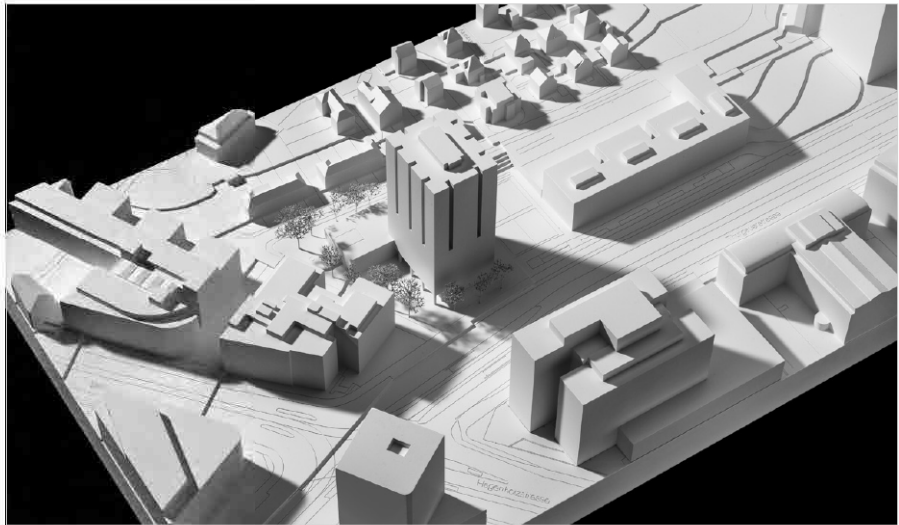


Foto Situationsmodell 1:500



Grundriss Erdgeschoss 1:800



Visualisierung

# 51 ARMADILLO

## Generalplanung und Architektur

OLBH GmbH, Zürich

## Verantwortlich

Florian Hartmann, Selin Schneider

## Mitarbeit

Christine Wöhner, Alexandra

Vollenweider, Matteo Brandner

## Landschaftsarchitektur

Cyclus GmbH, Zürich

## Verantwortlich

Adrian Ulrich

## Bauingenieurwesen

WaltGalmarini AG, Zürich

## HLKS-Ingenieurwesen

S3 GmbH, Horgen

## Fassadenplanung

Xmade, Basel

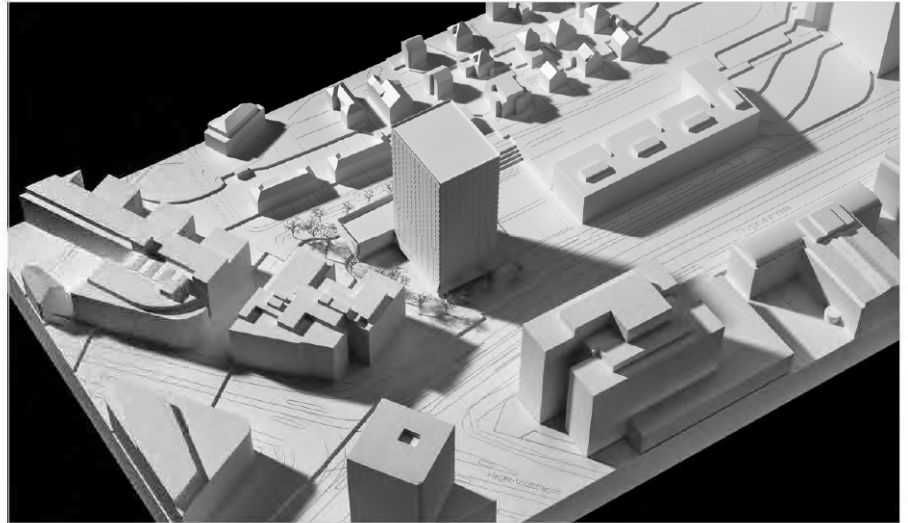


Foto Situationsmodell 1:500



Visualisierung



Grundriss Erdgeschoss 1:800



# 52 TETRIS

## Generalplanung und Architektur

kimlim architekten eth/sia gmbh,  
St. Gallen

## Verantwortlich

Eunho Kim

## Mitarbeit

Gusung Lim

## Landschaftsarchitektur

Fässler Freiraumplanung AG, Wil SG

## Verantwortlich

Stephan Fässler

## Mitarbeit

Nanett Schmalstich,  
Sylvia Wunder-Lorenz

## Bauingenieurwesen

SJB Kempter Fitze AG, Herisau

## HLKS-Ingenieurwesen

Dörig Planung GmbH, Herisau

## Brandschutz, PV-Planung

Schmidheiny Engineering AG,  
Widnau

## Visualisierungen

Individual Entrepreneur

Anna Tokareva, Odessa UA

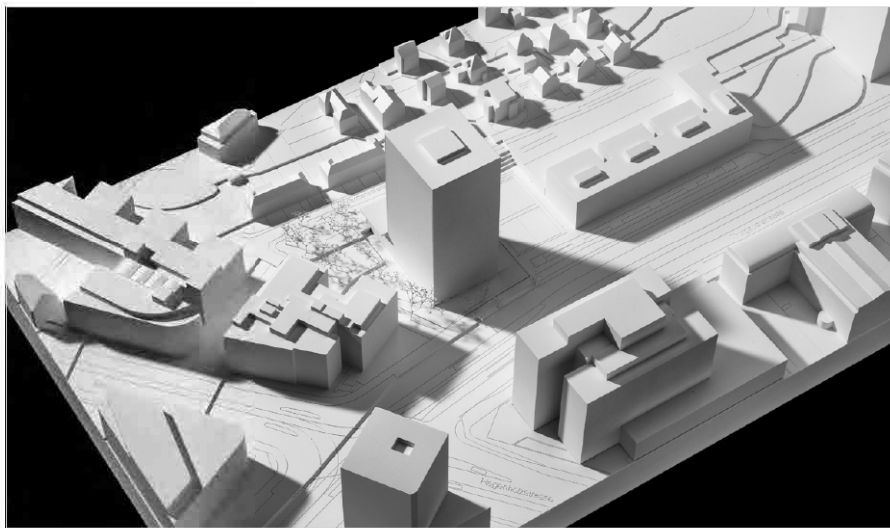
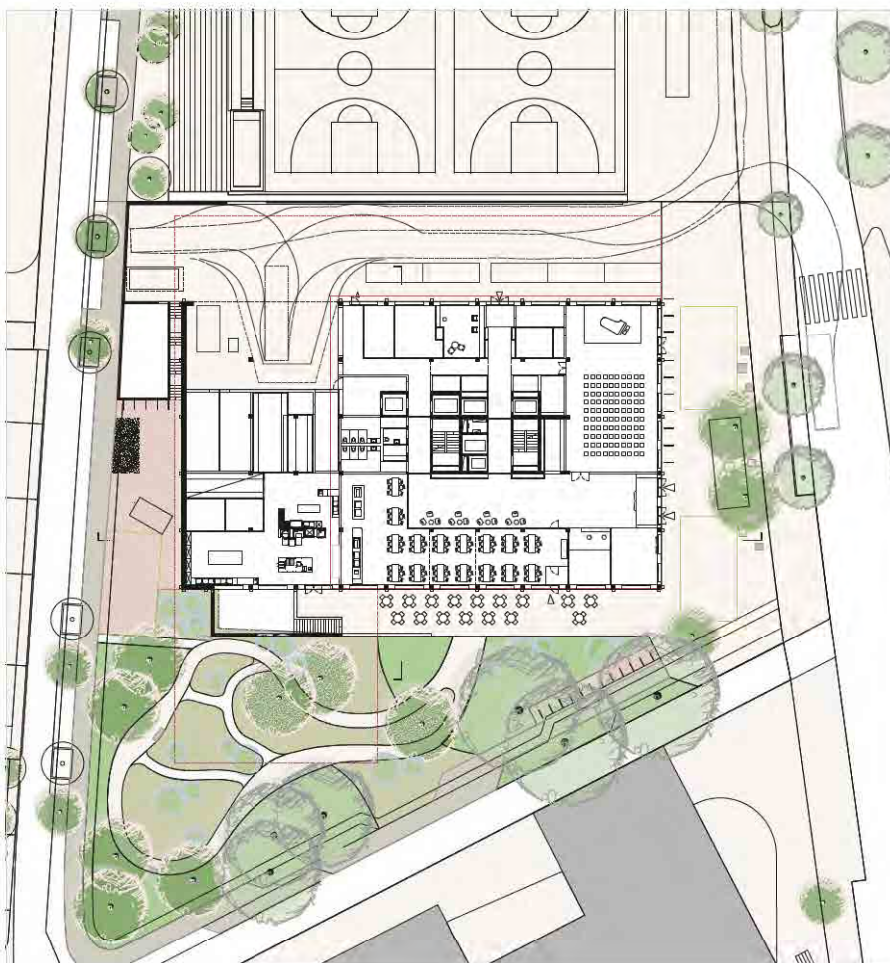


Foto Situationsmodell 1:500



Grundriss Erdgeschoss 1:800



Visualisierung

# 53 VERTIKALE GENERATIONEN

## Generalplanung und Architektur

wulf architekten gmbh,  
Zweigniederlassung Basel

## Verantwortlich

Tobias Wulf, Gabriel Wulf

## Mitarbeit

Ingmar Menzer, Mariana Amado  
Trancoso, Joana Ferreira Alves,  
Tegar Sentosa Simamora,  
Jos Heinrich Nöthen

## Landschaftsarchitektur

JACOB PLANUNG GMBH, Basel

## Verantwortlich

Donald Jacob

## Tragwerk

wh-p Ingenieure AG, Basel

## Brandschutz

Rapp AG, Münchenstein

## Visualisierungen

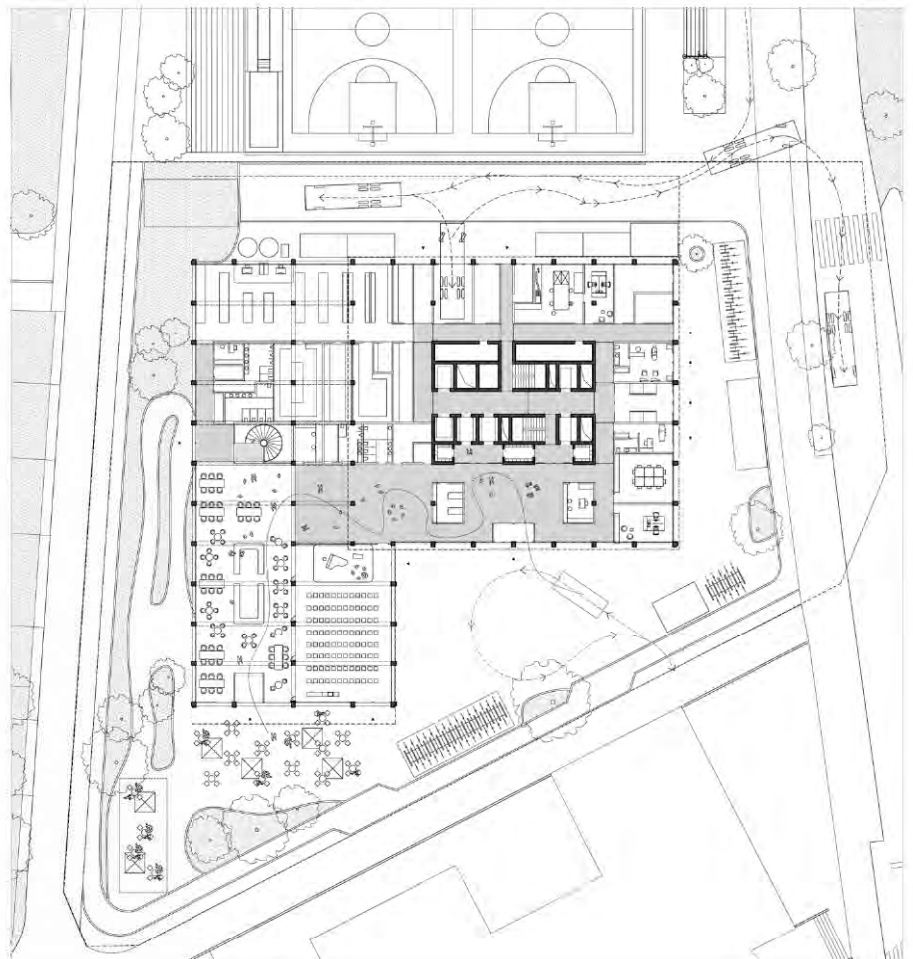
Aron Lorincz Ateliers



Foto Situationsmodell 1:500



Visualisierung



Grundriss Erdgeschoss 1:800



# 54 HOME OF STORIES

**Generalplanung, Architektur,  
Nachhaltigkeit**

Itten+Brechbühl AG, Zürich

**Verantwortlich**

André Passos

**Mitarbeit**

Lidor Gilad, Stefano Hu, Andrea Suardi, Carlo Federico Serra, Anita Amato, Mia Dorta, Laura Saputelli

**Landschaftsarchitektur**

Uniola AG, Zürich

**Verantwortlich**

Joanna Lerch

**Bauingenieurwesen,**

**Fassadenplanung**

Dr. Lüchinger+Meyer

Bauingenieure AG, Zürich

**Gebäudetechnik**

Eicher+Pauli AG, Zürich

**Visualisierungen**

Visualtonic, Zürich

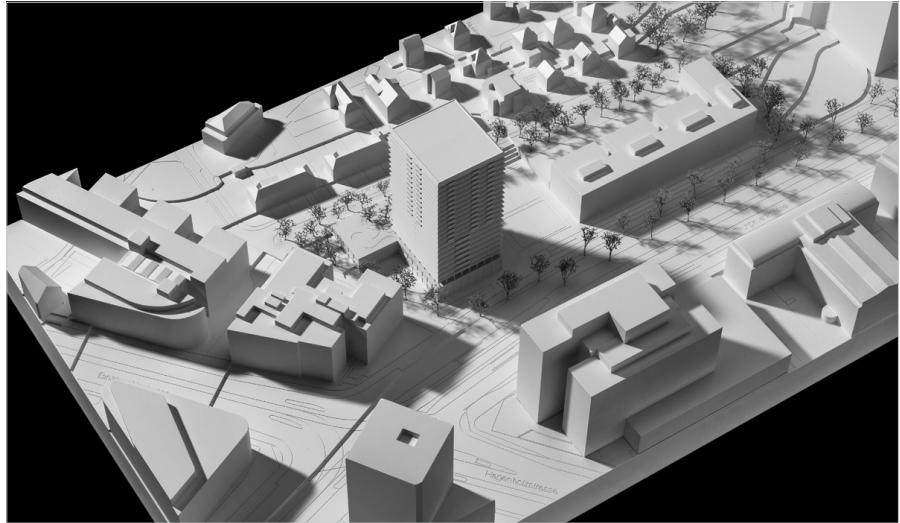
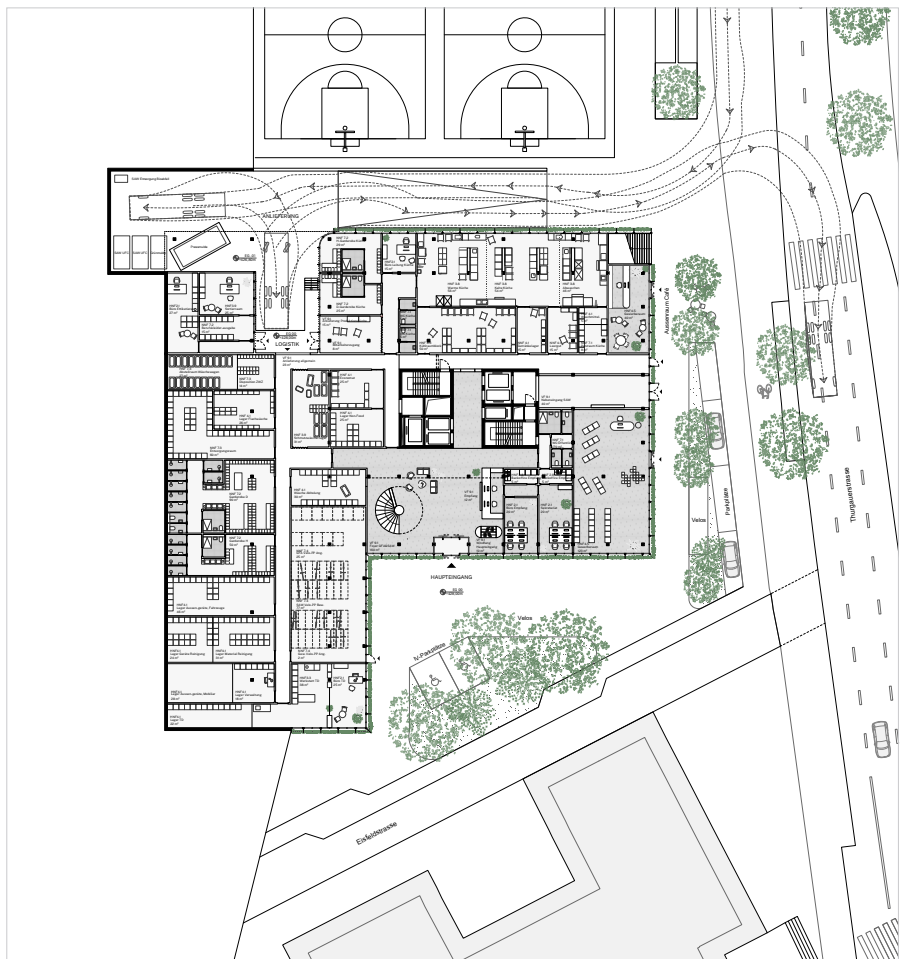


Foto Situationsmodell 1:500



Grundriss Erdgeschoss 1:800



Visualisierung