



Vue de l'entrée principale depuis le parc



Plan de situation 1:500

Implantation et concept architectural

Le projet d'EMS de Riond-Vert s'insère dans un contexte bâti eclectique. Tout au nord se situe le tissu urbain du vieux village. Puis, les institutions scolaires, plus imposantes, s'implantent tantôt verticalement, tantôt horizontalement. Au sud du périmètre d'implantation du projet, la densité du bâti s'affaiblit, et le terrain de sport offre une large ouverture sur le paysage. En somme, il est difficile de définir une ligne directrice forte, qui dicterait l'implantation des constructions futures.

L'échelle et l'affectation semi-publique de l'EMS rendent le dialogue avec l'école primaire, et surtout la future crèche primordiales. Ces trois entités sont liées par l'axe piéton nord-sud, qui démarre dans le vieux bourg et transite par le parc public. Ce parcours arboré et convivial débouche ensuite sur l'esplanade d'entrée de l'EMS et offre un accès direct au restaurant public.

Le programme est divisé en 2 x 2 unités, réparties sur deux niveaux et posées sur un socle commun ouvert contenant tous les services et activités. Le parking semi-enterré se développe, quant à lui, à l'arrière du socle, et profite de la topographie naturelle du terrain pour minimiser les excavations.

Cette répartition offre l'avantage d'un bâtiment relativement bas, qui s'aligne à la hauteur de la crèche en amont et permet de dégager des vues et minimiser les ombres portées sur les constructions voisines. La répartition en deux volumes permet en outre de générer des espaces extérieurs, jardins, promenades et terrasses privées et sécurisés, entièrement dédiés aux résidents de l'EMS.



Mémoire du paysage valaisan

Inscrit dans un contexte paysagé entre vignoble et montagne, le futur EMS est à l'image de son environnement : un lieu intergénérationnel, au carrefour d'usages variés et d'une vie de village.

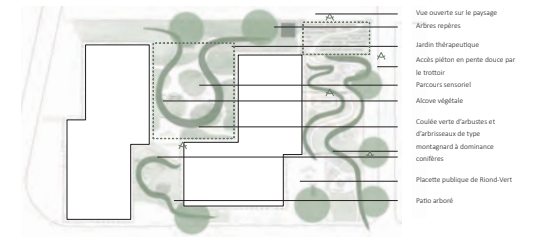
Épousant la pente naturelle de la parcelle, le parc de l'EMS s'organise en terrasses, rappelant les coteaux avoisinants. Un cheminement doux serpente dans un univers verdoyant, offrant tantôt des espaces de partages et de jeux, tantôt des zones de contemplation et de calme. Le cheminement s'ouvre au sud sur une glacette accueillant le parvis d'entrée et la terrasse du restaurant partagé.

L'aménagement en terrasse permet de végétaliser le lieu tout en conservant les vues. Le parcours se fait au travers d'un univers buissonnant à dominante de conifères, inspiré de la flore de montagne.

Le chemin public permet de relier les infrastructures scolaires et sportives. Il est également le lieu de détente et de promenade pour les résidents, offrant un lieu de partage et de retrouvailles intergénérationnel.

L'EMS s'organise autour d'un patio arboré, apportant une qualité spatiale aux salles de restauration, les salons communs et chambres.

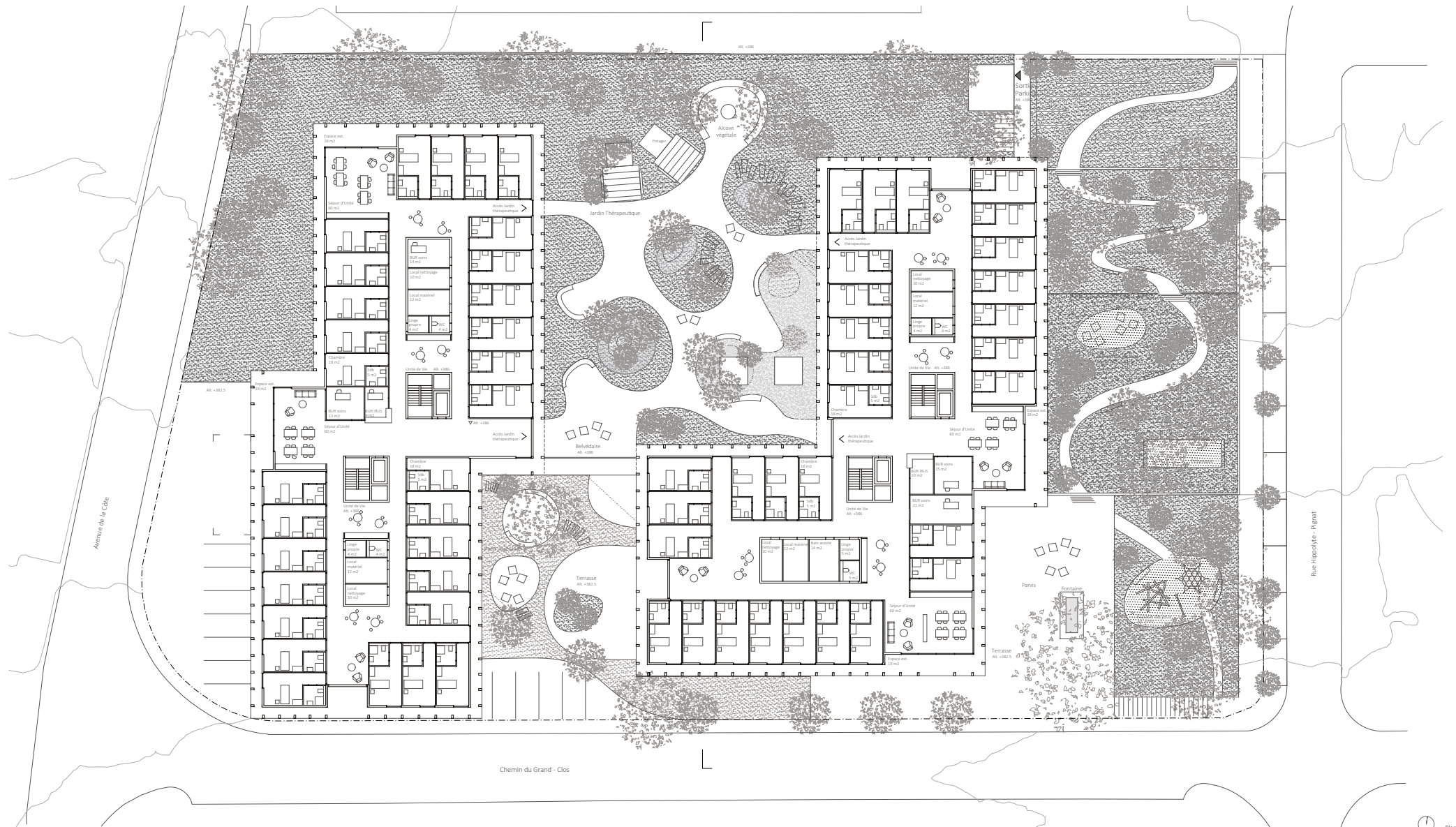
Sur le toit se niche un espace privilégié, un jardin thérapeutique, où tout en sécurité, les usagers peuvent se rendre. Réel balcon sur le paysage, il est l'espace idéal pour apprécier la qualité spatiale qu'offre le toit terrasse et sa vue dégagée. Potager, parcours sensoriel et de motricité, cheminement didactique, le jardin permet aux résidents de s'épanouir dans un espace privé, un cocoon végétal.



- Vie ouverte sur le paysage
- Arbres repères
- Jardin thérapeutique
- Accès piéton en pente douce par le trottoir
- Parcours sensoriel
- Alcove végétale
- Coulée verte d'arbustes et d'arbrisseaux de type montagnard à dominance conifères
- Placette publique de Riond-Vert
- Patio arboré



Héritage de la vigne | Promenade en forêt | Espace lecture et rencontre | Espace de jeu



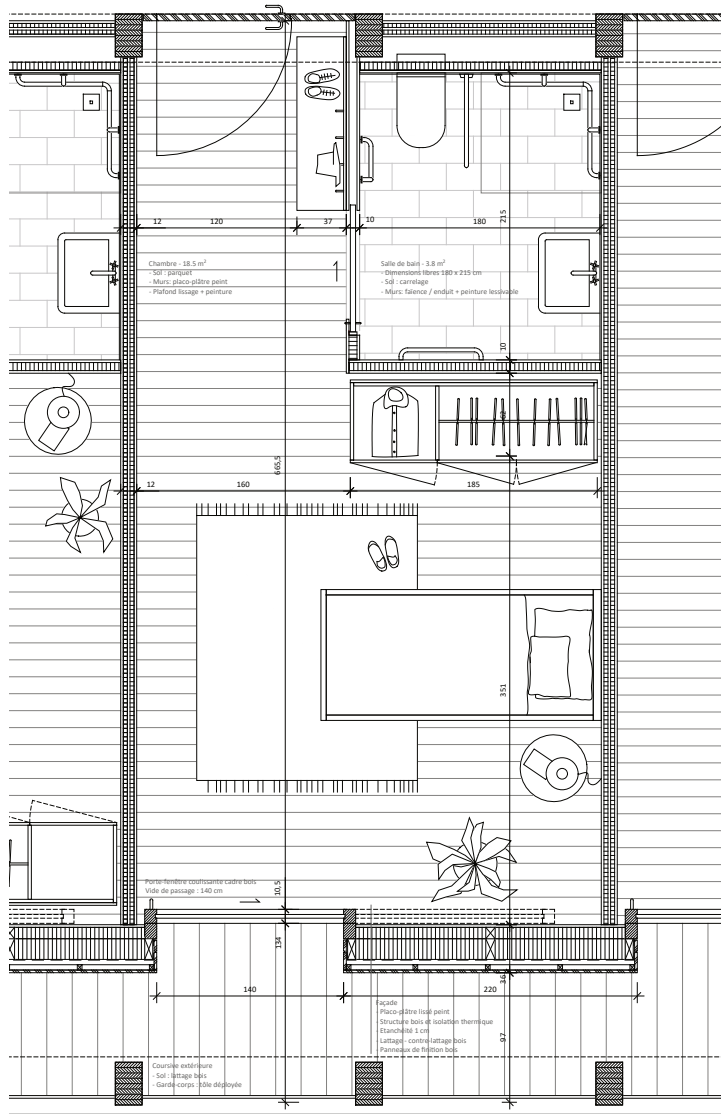
Plan R+1 1:200



Coupe Transversale 1:200



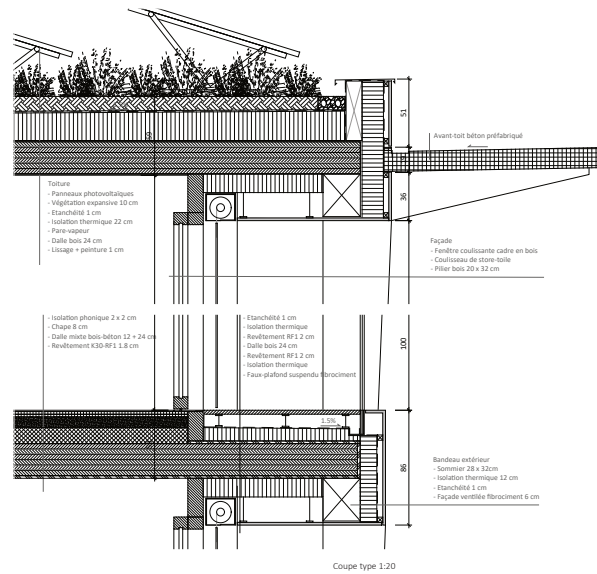




Plan de chambre 1:20



Vue sur le patio depuis la salle à manger



Coupe Type 1:20

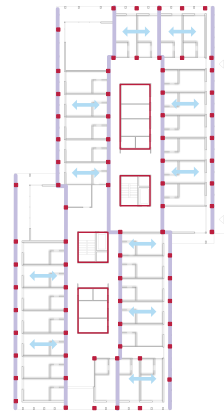
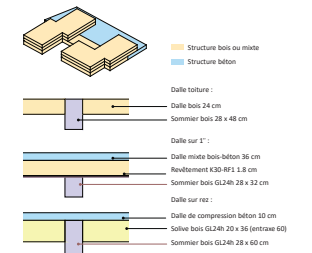
Système porteur

La dalle sur rez-de-chaussée est conçue avec un réseau de sommiers et de solives bois, ainsi que d'une dalle béton d'épaisseur 10 cm. L'ensemble forme une structure mixte, par l'intermédiaire de connecteurs entre le bois et le béton. Le bois apporte sa résistance en traction et à l'effort tranchant, alors que le béton est sollicité en compression. Au-delà de son rôle statique, la dalle béton participe au compartimentage par sa résistance au feu RE60, et par sa masse à l'isolation acoustique. Elle apporte aussi une inertie thermique intéressante pour le confort estival.

La dalle mixte bois béton sur 1<sup>er</sup> étage se compose d'une dalle bois à planches juxtaposées de 24 cm et d'une dalle de compression en béton de 12 cm. Pour répondre aux exigences de protection incendie, la face inférieure de la dalle bois est munie d'un revêtement résistant au feu K30-RF1. Des sommiers en bois complètent la structure du 1<sup>er</sup> étage. En toiture, il s'agit d'une dalle bois ép. 24 cm appuyée sur des sommiers en bois.

Concernant la stabilité du bâtiment, les cages d'escaliers et d'ascenseurs, ainsi que quelques murs de refend sismiques en béton armé entre locaux assurent la reprise des efforts horizontaux sismiques.

Le concept structurel, et le dimensionnement tient compte des exigences de protection incendie, fonction de l'affectation du bâtiment « Etablissement d'hébergement type », et de la hauteur faible du bâtiment. Les structures bois linéaires tels que les sommiers, les solives, et les poteaux sont résistants au feu pendant 60 min, et pourront être laissés apparents.



● Poteaux porteurs  
— Sommiers bois  
← Sens porteur dalle bois