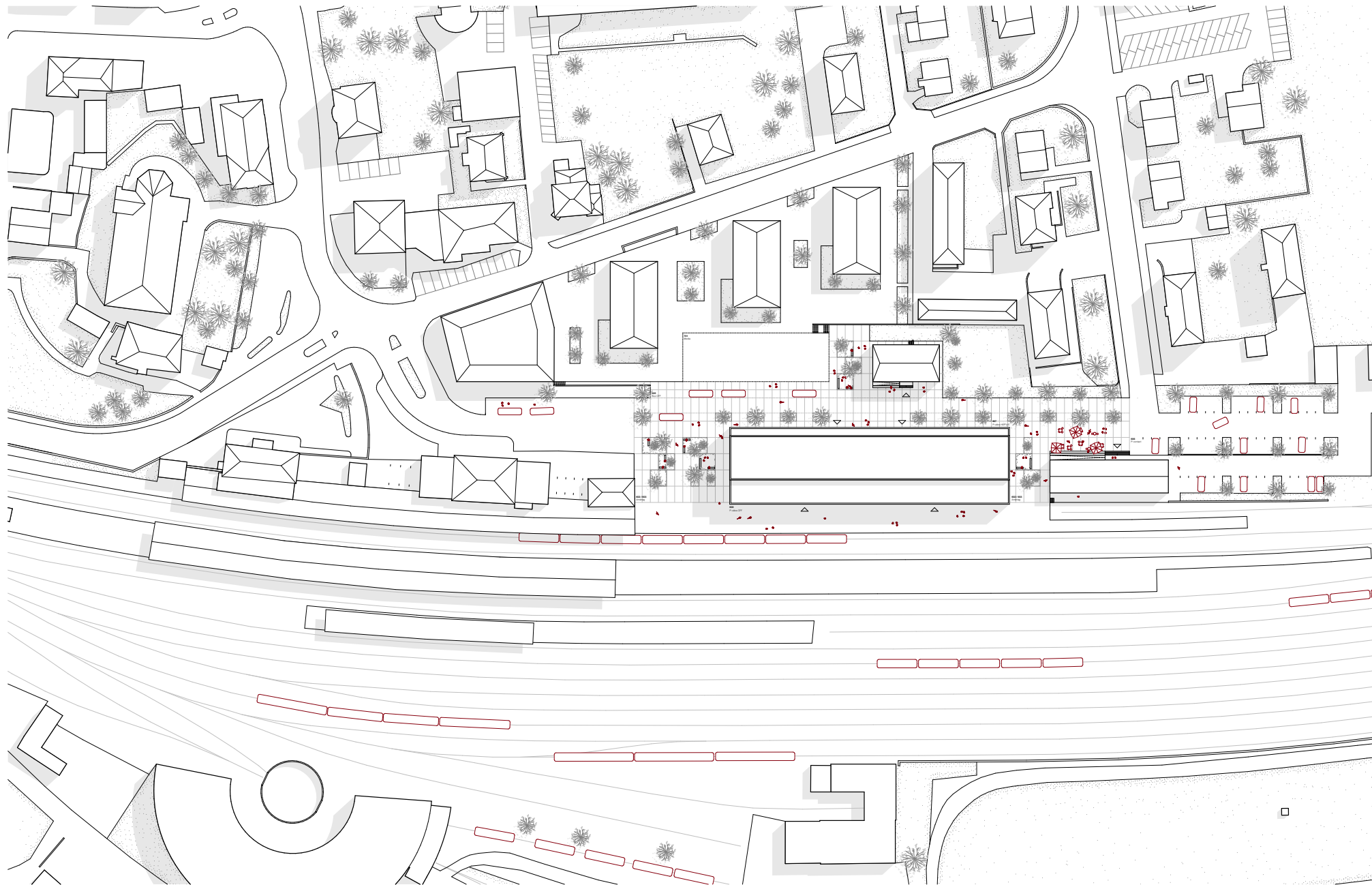


ON A DIT "TROIS PARTS", OBÉLIX!

Concours HEP-VS Saint-Maurice



ON A DIT "TROIS PARTS", OBÉLIX!

Concours HEP-VS Saint-Maurice



Qualité du concept urbanistique, architectural et paysager

Le nouveau site de la Haute École Pédagogique de Saint-Maurice s'organise de manière rangée et linéaire le long de l'infrastructure de transport qui structure le lieu d'intervention. Cette proposition vise à préserver les volumes existants tout en leur confiant de nouvelles fonctions adaptées à leur morphologie. Parallèlement, un nouveau volume marquant est conçu pour devenir le visage emblématique de cette institution publique. Cette proposition se veut équilibrée dans son implantation et dialogue avec son contexte affirmant la volonté d'incarner l'identité d'un édifice publique d'importance.

Première part

La halle aux marchandises est requalifiée pour accueillir la cafétéria. Son volume bas et rayonnant en fait une plateforme idéale pour une fonction publique de ce type. Cette transformation met en valeur la structure existante, qui peut facilement être ouverte sur le contexte environnant, favorisant une interaction naturelle avec le site. Conçue à une échelle qui rappelle celle d'un restaurant de quartier, cette cafétéria se connecte harmonieusement à la vie quotidienne du lieu. Elle devient un repère reconnaissable, un lieu de rencontre et d'échange avant ou après les périodes d'études. En valorisant le déplacement des utilisateurs pour une pause conviviale, la cafétéria contribue à rythmer les journées de travail tout en dynamisant l'espace public alentour.

Deuxième part

Le bâtiment Cargo est réhabilité pour accueillir les locaux du personnel. La structure d'origine est conservée, tandis que les espaces intérieurs sont réorganisés à l'aide de cloisons légères. Cette intervention minimaliste préserve le caractère distinctif du bâti tout en s'inscrivant dans une démarche de durabilité et de valorisation. L'intégration naturelle du bâtiment Cargo dans l'aménagement général se fait par la création d'une place publique. Cette place agit comme un espace de transition vers l'édifice principal du projet, renforçant l'identité et la cohésion du site. Ainsi, le bâtiment Cargo devient un élément structurant qui dialogue avec l'ensemble du projet.

Troisième part

Ce nouvel édifice présente une volumétrie subtilement sculptée pour réagir aux particularités de son environnement immédiat. Structurant la hiérarchie des accès, il joue un rôle central en accueillant et orientant les visiteurs des deux côtés du site. Situé le long des voies ferrées, son volume offre une morphologie assumée côté rue, reflétant son statut d'institution publique.

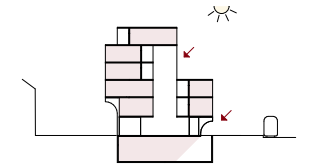
Le rez-de-chaussée généreux et largement vitré crée une liaison fluide entre les deux accès et les niveaux supérieurs. L'organisation des espaces s'étend sur sept niveaux, conçus pour interagir avec le contexte à la fois proche et lointain. Sa morphologie en redents permet de répondre efficacement au programme fonctionnel tout en maximisant la lumière naturelle dans les espaces intérieurs. Le parcours vertical, enrichi par des circulations lumineuses et ouvertes, favorise les rencontres et les échanges. Cette conception soutient pleinement la vision de la HEP qui cherche à promouvoir des espaces de partage et d'interaction. Le nouvel édifice devient ainsi un lieu de déambulation agréable et libre, où chaque utilisateur peut s'approprier les espaces selon ses besoins.

Un développement supplémentaire sur la répartition programmatique montre une stratégie cohérente : les niveaux inférieurs accueillent les fonctions communales et les espaces publics, tandis que les niveaux supérieurs sont réservés aux activités académiques et administratives, offrant une transition logique et intuitive.

Intégration et valorisation des composantes historiques existantes

Le nouveau bâtiment de la HEP s'inscrit dans un dialogue harmonieux avec les autres institutions importantes de Saint-Maurice. Par ses proportions affirmées et son caractère public, il s'impose comme un repère distinctif dans le paysage tout en respectant les structures historiques.

Un grand hall central au rez-de-chaussée agit comme un espace de rassemblement et de distribution, orientant efficacement les flux des utilisateurs. Les circulations verticales, organisées en deux nœuds distincts, retranchent la longueur du bâti et facilitent les déplacements entre les niveaux.



Le choix conceptuel structurel s'est porté sur un système composé de poteaux et sommiers en béton armé. Il est prévu de faire appel à de la précontrainte et d'éléments métalliques dans le béton en raison des efforts importants sur les différents éléments. Ce système constructif offre une grande souplesse d'aménagement et garantit à la fois durabilité et adaptabilité, permettant à l'institution d'évoluer en fonction de ses besoins futurs.

L'affectation et les dimensions du bâtiment impliquent des contraintes sismiques importantes. Un système de cadre en béton armé dans les deux directions est particulièrement adapté puisque il est le pendant du système poutres et sommiers prévu pour la reprise des charges verticales. Le niveau d'encastrement se situe au rez, le sous-sol étant entièrement enterré et conçu de manière à être rigide.



Qualités des aménagements extérieurs, des accès et des circulations

L'organisation des accès et des circulations extérieures favorise une lisibilité claire et une fluidité des déplacements. Les aménagements extérieurs sont conçus pour créer une continuité avec le tissu urbain, tout en valorisant les espaces publics.

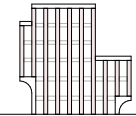
Un trame structurant les alentours du site est proposée afin de réunir les différents secteurs des lieux sous un même dénominateur commun. Cette dernière est utile à la création d'espaces verts tout au long des lieux afin de favoriser une déambulation calme et verdoyante.

Les interstices aux abords du contexte de la gare et de la cafétéria sont imaginés comme des lieux de rencontre et d'échange pouvant être appropriés par les utilisateurs des lieux.

Expression architecturale en adéquation avec le lieu et le thème

Le projet propose une architecture simple et intemporelle, exprimant à la fois robustesse et élégance. Les bases solides du bâtiment ancrent l'édifice dans son environnement, tandis que la légèreté de ses étages lui confère une certaine liberté formelle.

Son expression minérale, en harmonie avec les roches environnantes et les eaux qui les structurent, fait écho au tissu bâti de Saint-Maurice. Cette continuité entre l'architecture et le paysage naturel renforce l'ancrage local du projet.

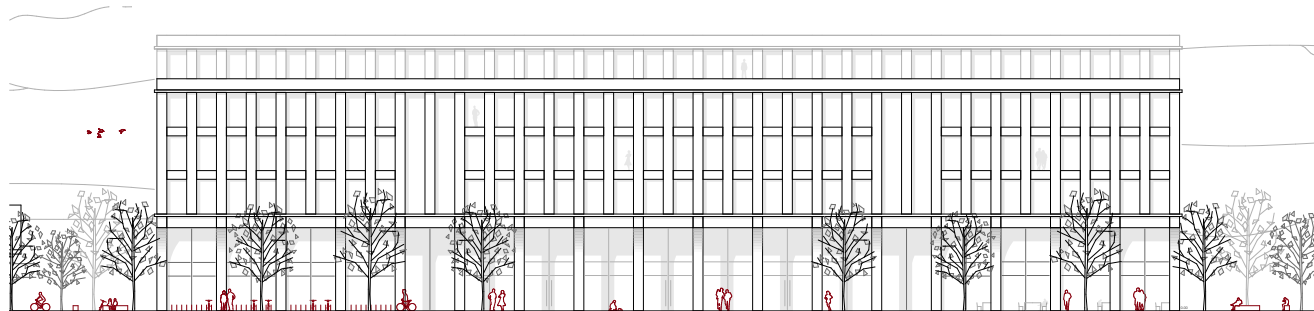


Économie générale du projet

La trame régulière et rationnelle du projet favorise une optimisation économique. La structure en béton armé répond aux exigences sismiques du canton du Valais tout en assurant une réalisation pragmatique pour un bâtiment de cette ampleur. Les façades préfabriquées garantiront un rendu visuel de haute qualité tout en réduisant les coûts de construction et d'entretien, assurant ainsi une durabilité à long terme.

Approche environnementale, durabilité et exemplarité énergétique

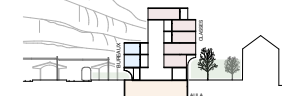
Le projet adopte une approche environnementale exemplaire. Sa structure répétitive et rationnelle permet une mise en œuvre économique et valorise les matières premières locales, telles que les graviers de la vallée du Rhône. La grande inertie thermique du bâtiment favorise une réduction des besoins en chauffage, tandis qu'une protection solaire adaptée et une automatisation soignée permettent de limiter les consommations énergétiques. Les toitures végétalisées jouent un rôle essentiel comme tampons pour les eaux de pluie, réduisant l'imperméabilisation des sols. Enfin, l'empreinte au sol réduite du projet participe à la préservation de la perméabilité des sols.



Son échelle, influencée par le contexte bâti et naturel, lui confère une présence forte mais délicate. Une transparence volontaire, symbolisée par les ouvertures vitrées et les perspectives intérieures, permet une lecture transversale du lieu par le visiteur. Ce dialogue fluide préserve l'interaction entre les infrastructures ferroviaires et le patrimoine architectural préexistant.

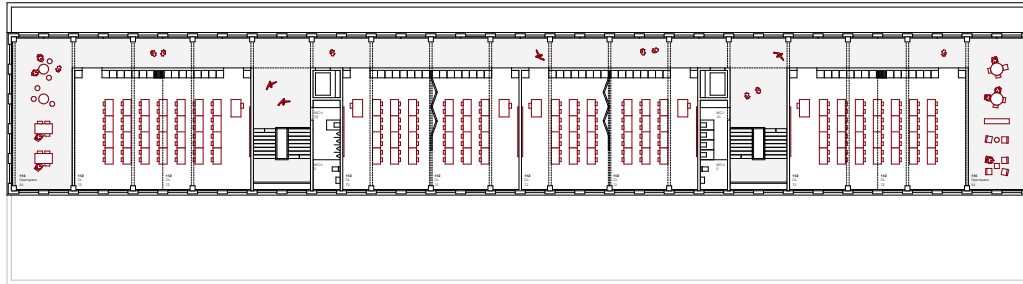
Qualités fonctionnelles, structurelles et spatiales du projet

Le projet propose une répartition programmatique sensible aux particularités de ce site unique. La morphologie du bâti s'adapte au contexte tout en satisfaisant les besoins de la HEP.

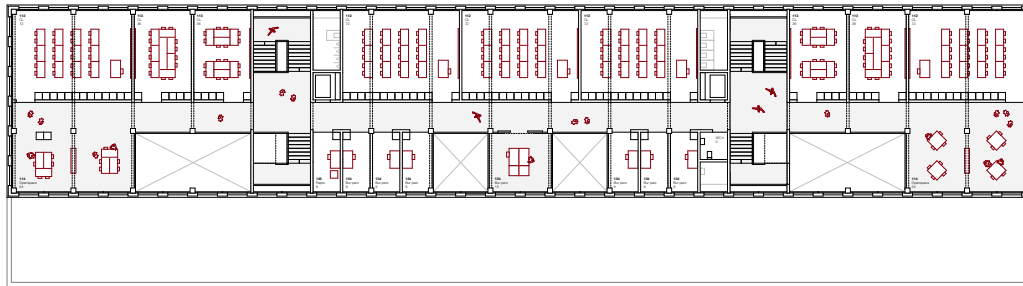


ON A DIT "TROIS PARTS", OBÉLIX!

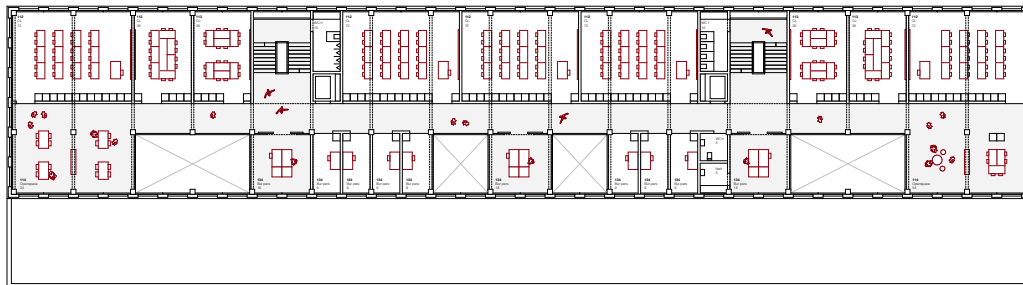
Concours HEP-VS Saint-Maurice



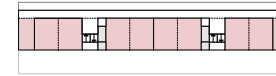
5ème étage HEP 1:200



4ème étage HEP 1:200

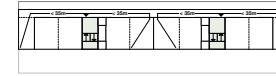


3ème étage HEP 1:200



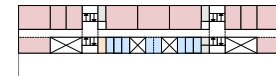
Organisation

- Salles d'enseignement
- Locaux techniques, de rangements et sanitaires



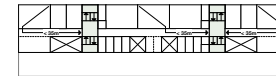
Protection incendie

- Voies d'évacuation verticales
- Direction et longueur des voies d'évacuation



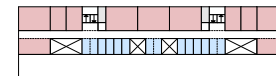
Organisation

- Salles d'enseignement
- Locaux du personnel
- Locaux administratifs
- Locaux techniques, de rangements et sanitaires



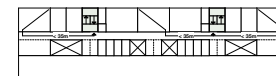
Protection incendie

- Voies d'évacuation verticales
- Direction et longueur des voies d'évacuation



Organisation

- Salles d'enseignement
- Locaux du personnel
- Locaux techniques, de rangements et sanitaires



Protection incendie

- Voies d'évacuation verticales
- Direction et longueur des voies d'évacuation

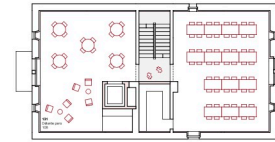


ON A DIT "TROIS PARTS", OBÉLIX!

Concours HEP-VS Saint-Maurice



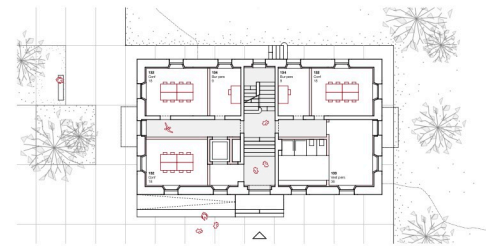
Façade nord 1:200



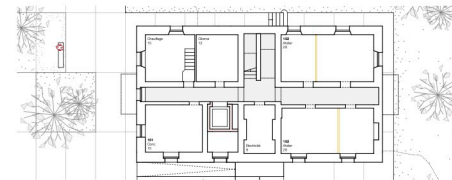
2ème étage Cargo 1:200



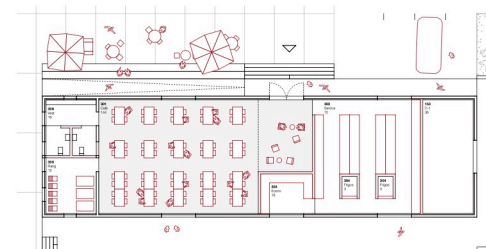
1er étage Cargo 1:200



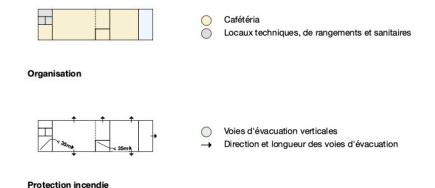
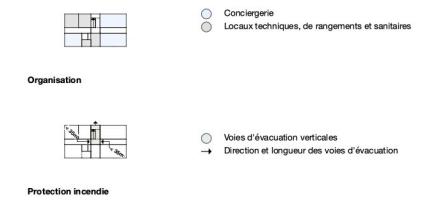
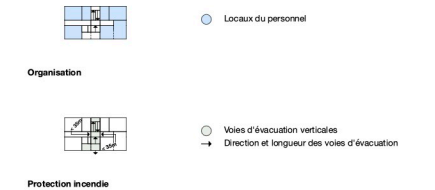
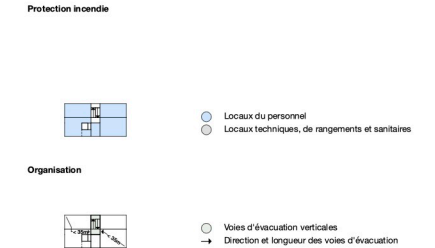
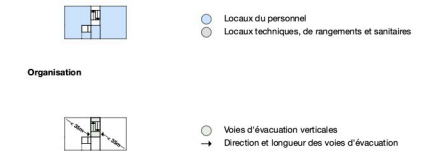
Rez-de-chaussée Cargo 1:200



Sous-sol Cargo 1:200

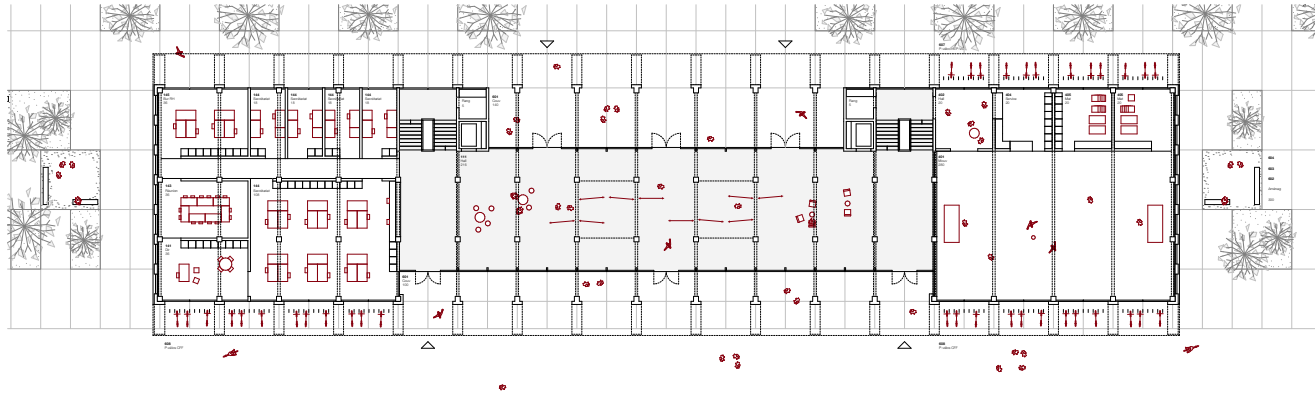


Rez-de-chaussée Halle à marchandises 1:200

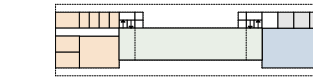


ON A DIT "TROIS PARTS", OBÉLIX!

Concours HEP-VS Saint-Maurice

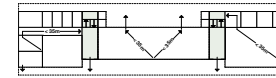


Rez-de-chaussée HEP 1:200



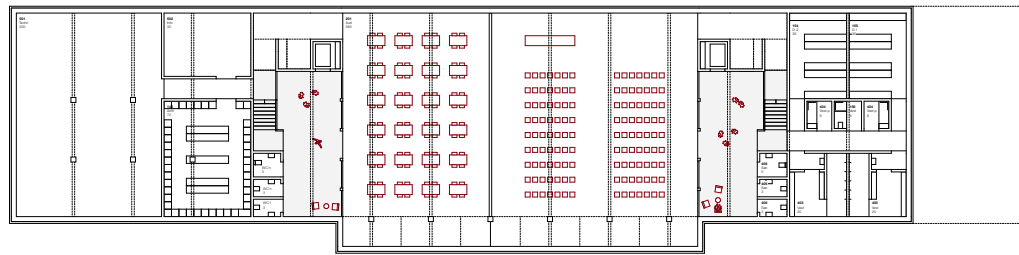
- Espace d'accueil
- Salle de mouvement - polyvalente
- Locaux administratifs

Organisation

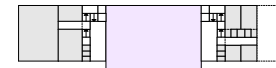


- Voies d'évacuation verticales
- Direction et longueur des voies d'évacuation

Protection incendie

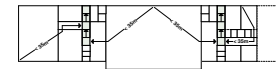


Sous-sol HEP 1:200



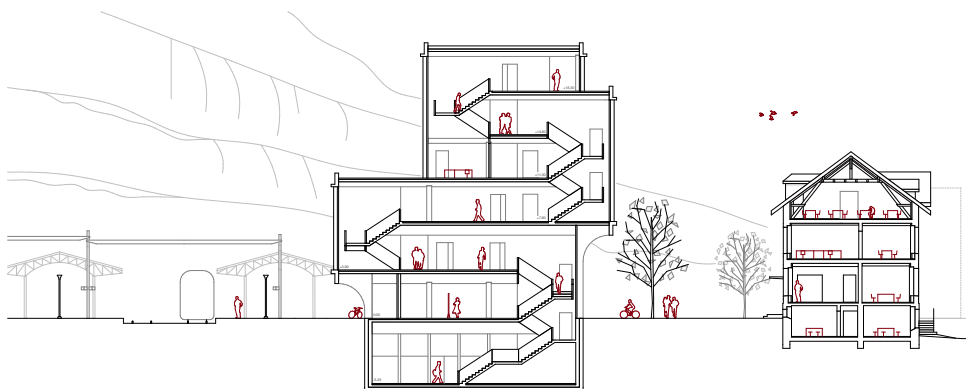
- Salles de grande capacité
- Locaux techniques, de rangements et sanitaires

Organisation

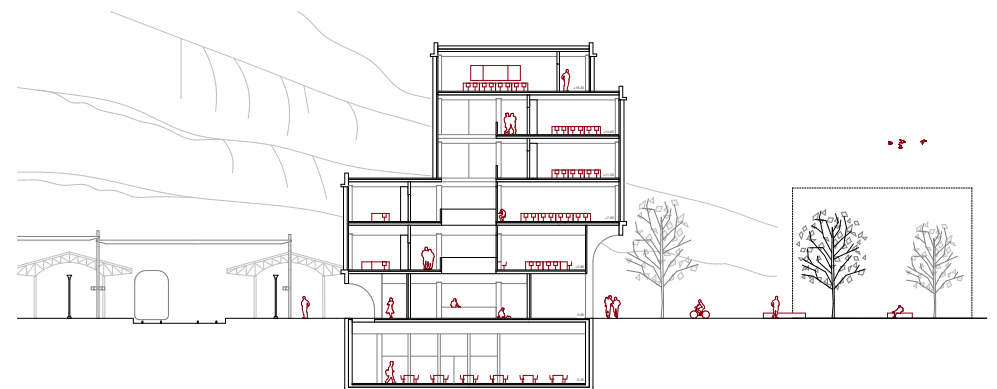


- Voies d'évacuation verticales
- Direction et longueur des voies d'évacuation

Protection incendie



Coupe transversale 1:200

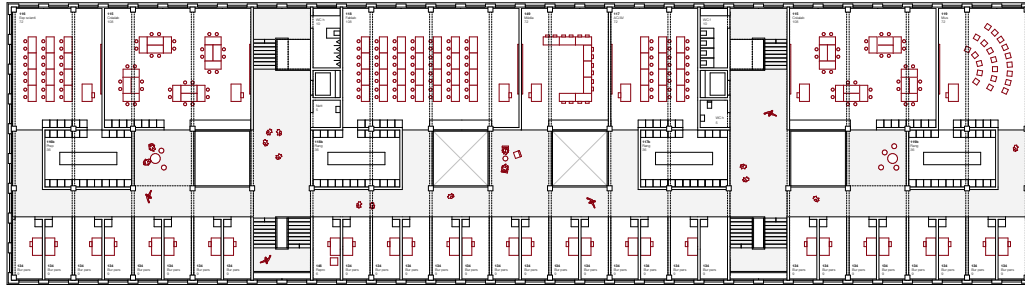


Coupe transversale 1:200

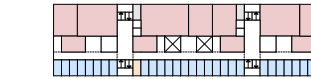


ON A DIT "TROIS PARTS", OBÉLIX!

Concours HEP-VS Saint-Maurice

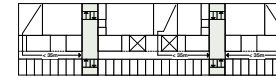


2ème étage HEP 1:200



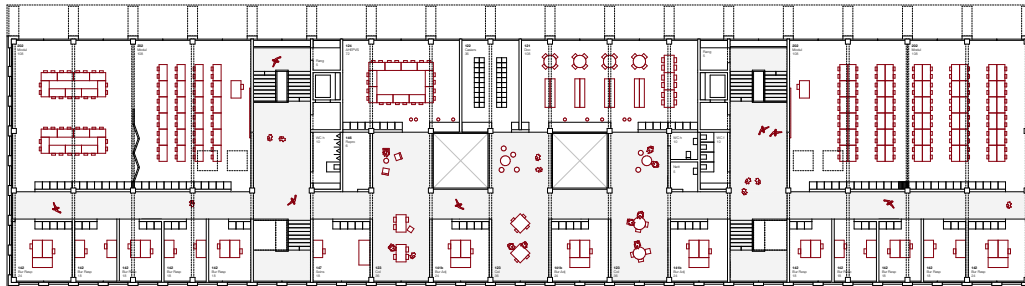
- Salles d'enseignement
- Locaux du personnel
- Locaux administratifs
- Locaux techniques, de rangements et sanitaires

Organisation

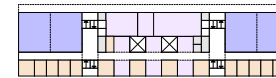


- Voies d'évacuation verticales
- Direction et longueur des voies d'évacuation

Protection incendie

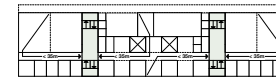


1er étage HEP 1:200



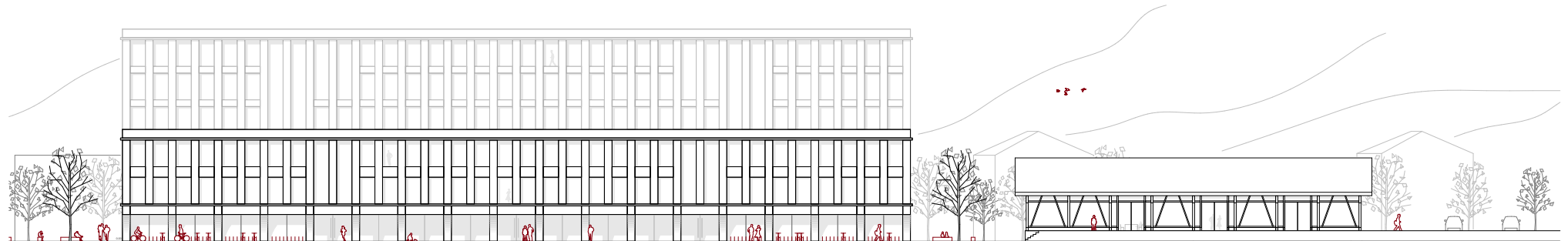
- Salles de grande capacité
- Locaux étudiants et du pers. enseignant en formation
- Locaux administratifs
- Locaux techniques, de rangements et sanitaires

Organisation



- Voies d'évacuation verticales
- Direction et longueur des voies d'évacuation

Protection incendie



Façade ouest 1:200

