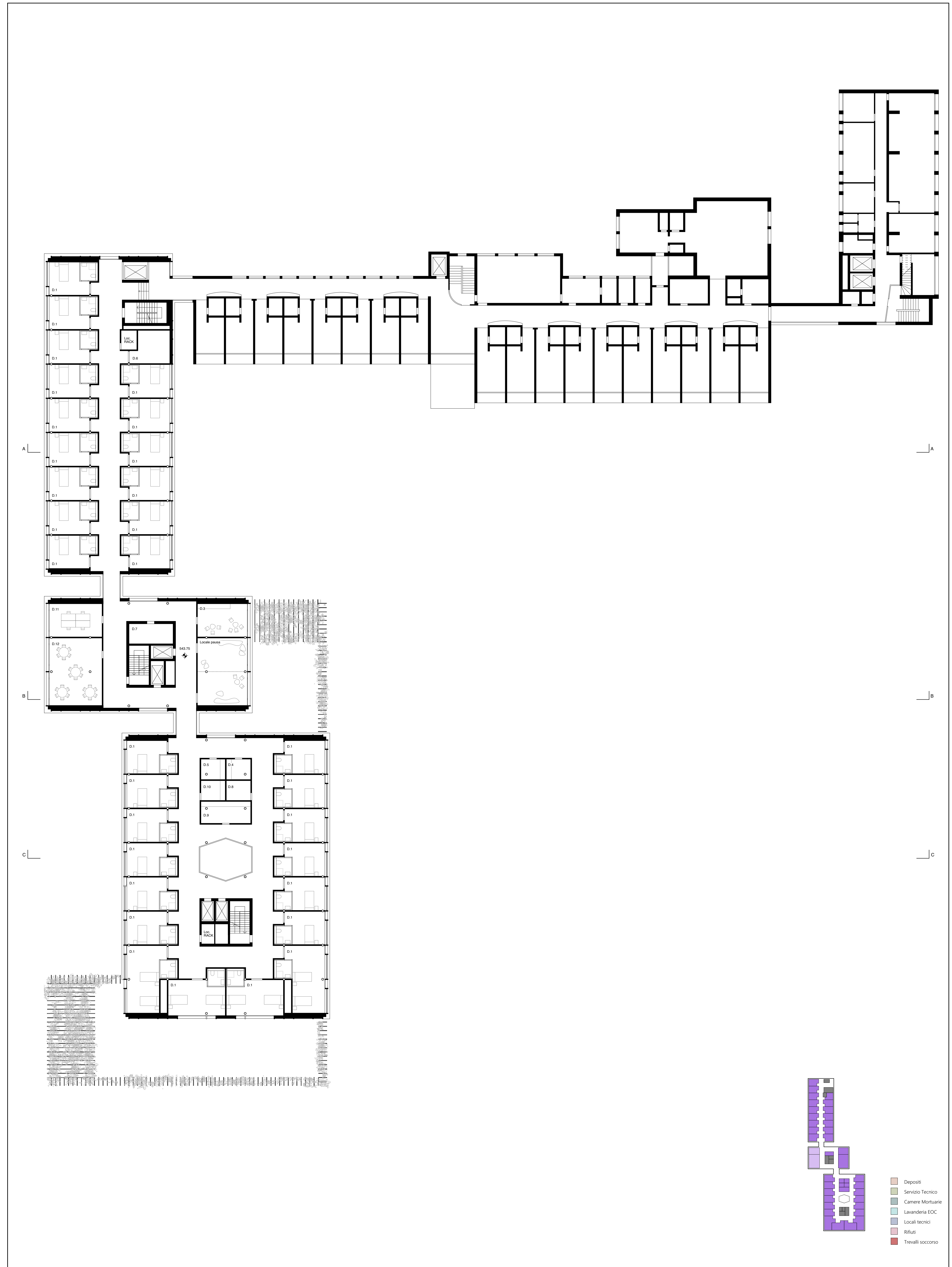
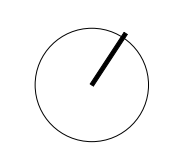


PIANTA PIANO PRIMO
1:200



PIANTA PIANO PRIMO
1:200



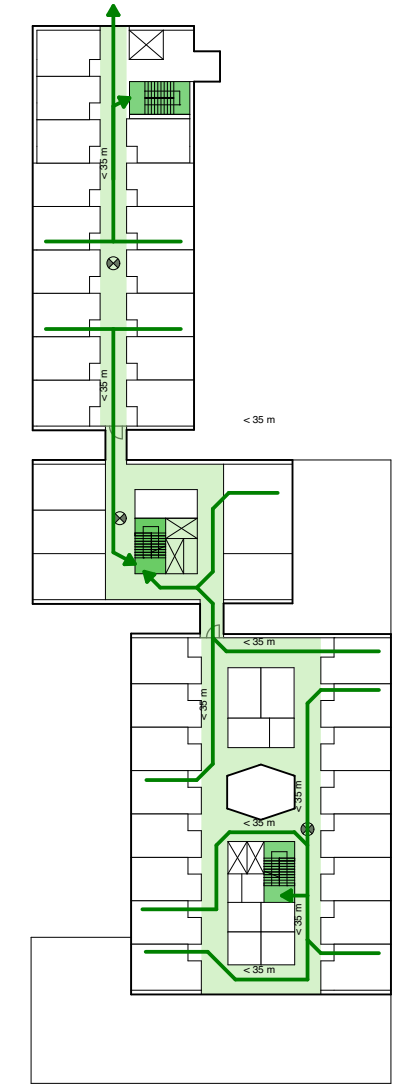


DETTAGLIO 1:50

ANTINCENDIO

Particolare attenzione è stata posta ai requisiti di resistenza al fuoco. Per le attività previste, le pareti, i soffitti e i pilastri utilizzano materiali di classe RF1. Per i rivestimenti esterni, i materiali devono avere una reazione al fuoco minima RF3(cr), mentre gli strati di colibentazione termica e intermedio devono essere in RF1. La copertura del tetto è realizzata in ghisa, e tutti i materiali principali - dai calcestruzzi strutturali alle facciate in vetro - sono conformi ai requisiti della normativa DA 14-15it.

Le vie di fuga sono state progettate per rispondere ai requisiti della DA 16-15. Sono adeguatamente dimensionate in base alla superficie dei piani, alla lunghezza delle percorrenze e alla concentrazione di persone previste. Tutte le vie di fuga verticali conducono a spazi aperti sicuri. Inoltre, il primo piano integra un concetto di evacuazione orizzontale, permettendo ai blocchi laterali di utilizzare il blocco centrale per il soggiorno durante eventuali emergenze.



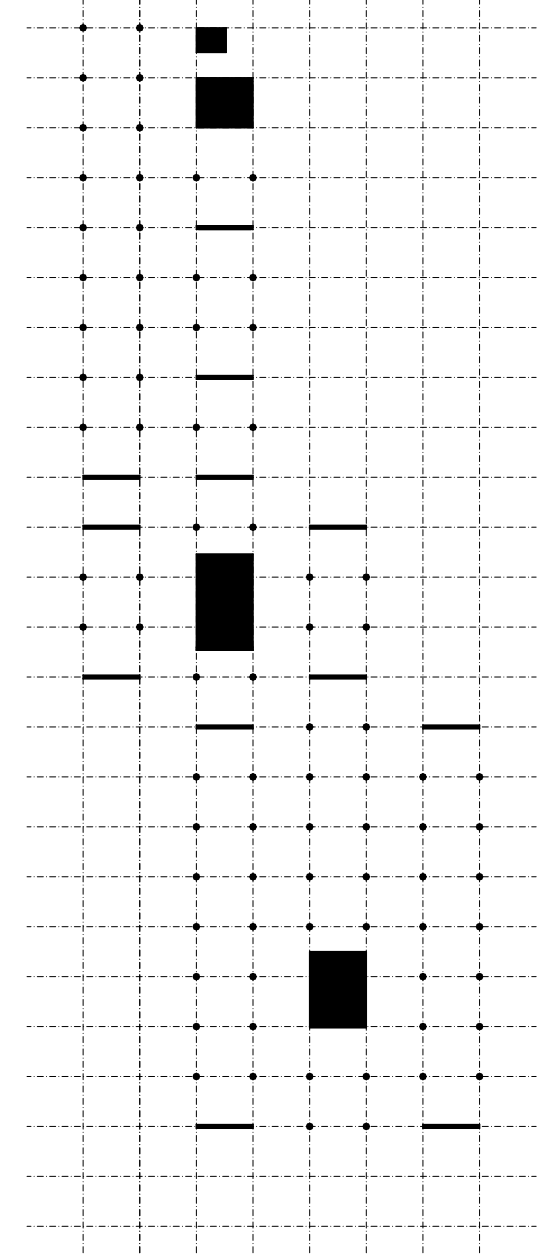
STRUTTURA

Il nuovo polo socio-sanitario ha una forma allungata (100x32 m) e un'altezza di 10,65 m.

L'edificio è composto da tre blocchi collegati al primo piano, un ampio piano terra che si estende verso sud e un piano interrato che si restringe a est seguendo il terreno.

La struttura è razionale e consente una distribuzione chiara dei carichi verticali, con pilastri disposti a intervalli regolari di 4,70 m sul lato corto e 4,20 m sul lato lungo, permettendo di mantenere uno spessore delle solette di 25 cm e una buona flessibilità interna. Il piano interrato è dotato di impermeabilizzazione tipo vasca bianca, con fondazioni a platea di 30 cm di spessore e rinforzi localizzati.

Per le forze orizzontali (vento e sisma), la resistenza è garantita da un sistema indipendente, con pareti in calcestruzzo dei nuclei scale e soffi continui disposti razionalmente alle estremità. Le solette massicce, rigide, assicurano il controventamento in piano.



VISTA 1



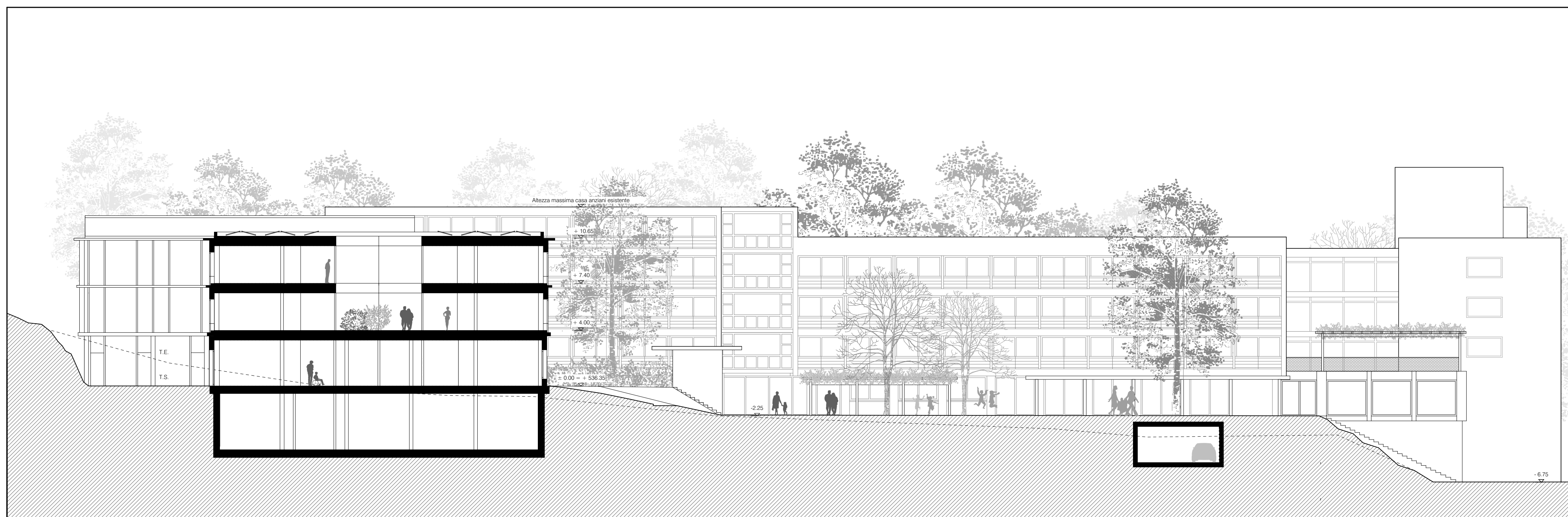
FACCIATA VERSO VALLE (EST) 1:200



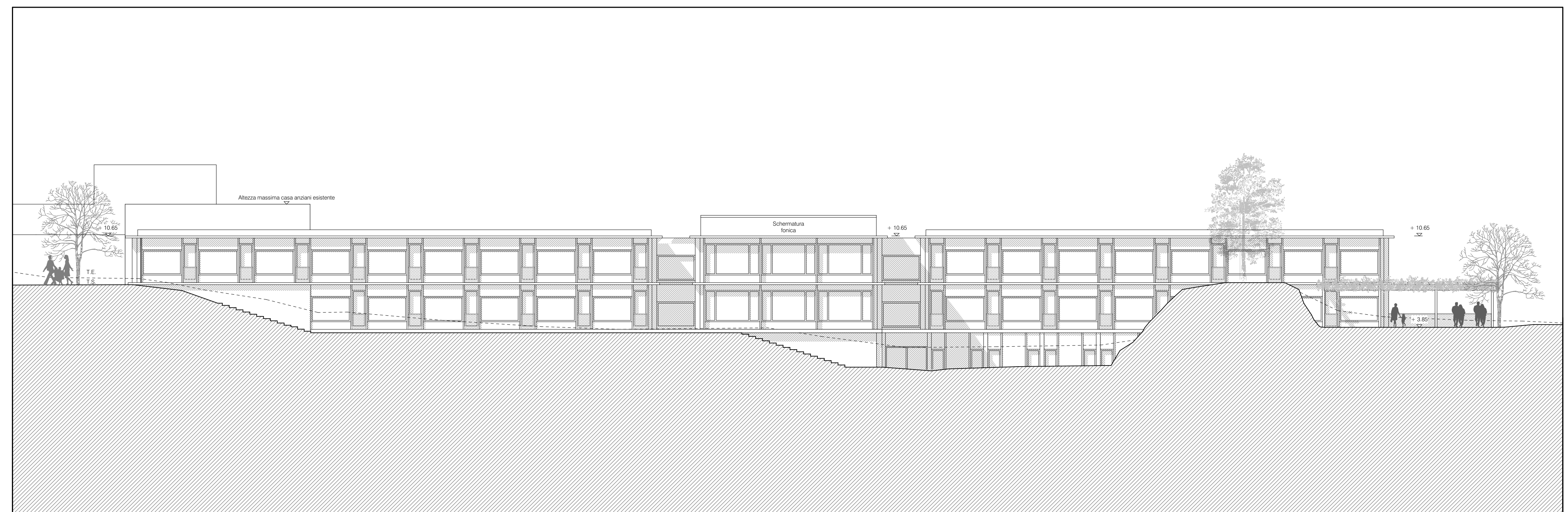
VISTA 2



VISTA 3



SEZIONE C-C
1:200



FACCIATA VERSO MONTE (OVEST)
1:200