



SITE 1:500 1 place de fêtes polyvalente 2 place de jeux / fitness 3 places de stationnement 4 couvert vélos/motos 5 zone dépose bus 6 parking 2 roues 7 panneaux solaires



#### IMPLANTATION

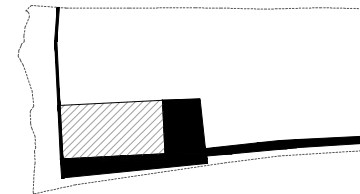
Le nouveau bâtiment, dont l'implantation en limite de parcelle au sud s'insère de manière semblable au tissu bâti des villas, permet au même titre que ces dernières, de préserver le champ et la grande clairière qui entoure le périmètre. L'implantation de l'équipement sportif ainsi que ses futurs bâtiments voisins s'inspire des ensembles agricoles qui composent la campagne fribourgeoise, caractérisés par des groupements de constructions de formes et de dimensions variables, ajoutés au fil du temps, autour d'une cour d'accès.



#### AMÉNAGEMENTS EXTÉRIEURS

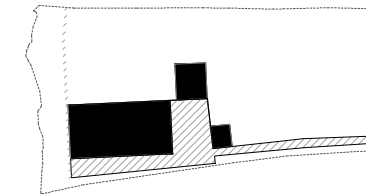
Une grande esplanade en prolongation du bâtiment accueille les visiteurs devant le pignon est du bâtiment. Cette place sert de lieu de rebroussement pour les bus tout en permettant d'accueillir des événements exceptionnels à l'extérieur. Cet espace public est dessiné pour pouvoir desservir les futurs bâtiments complémentaires du site, en se transformant en cour d'accès.

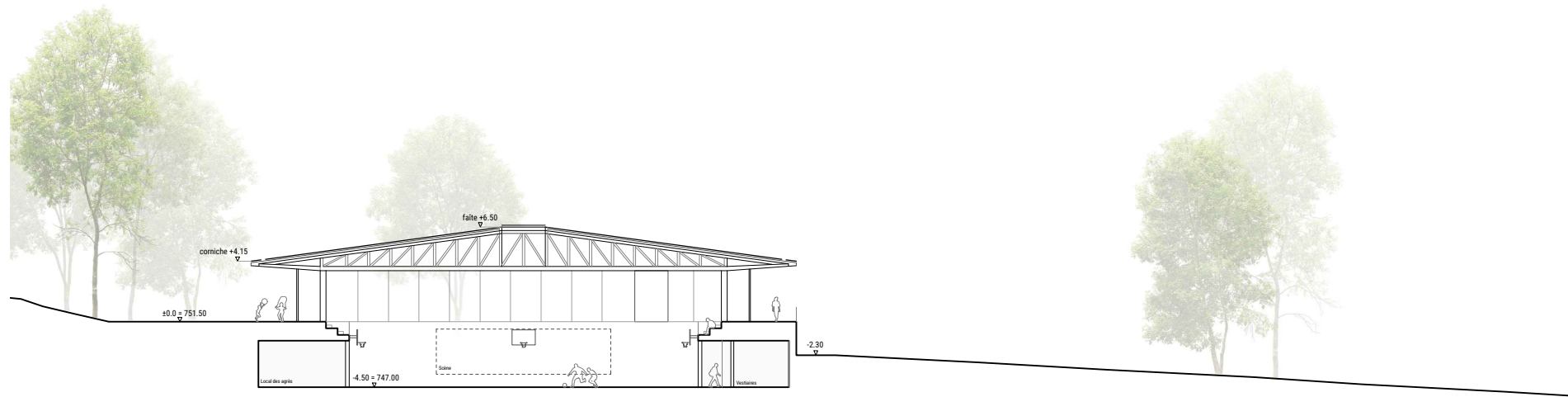
Le stationnement est décomposé en 2 zones distinctes : un parking permanent est disposé à l'arrière du bâtiment, la deuxième partie borde la route d'accès. C'est un parking « végétal » utilisé épisodiquement lors de grandes manifestations sportives. Ce partage du stationnement en 2 zones distinctes permet de préserver le paysage du site.



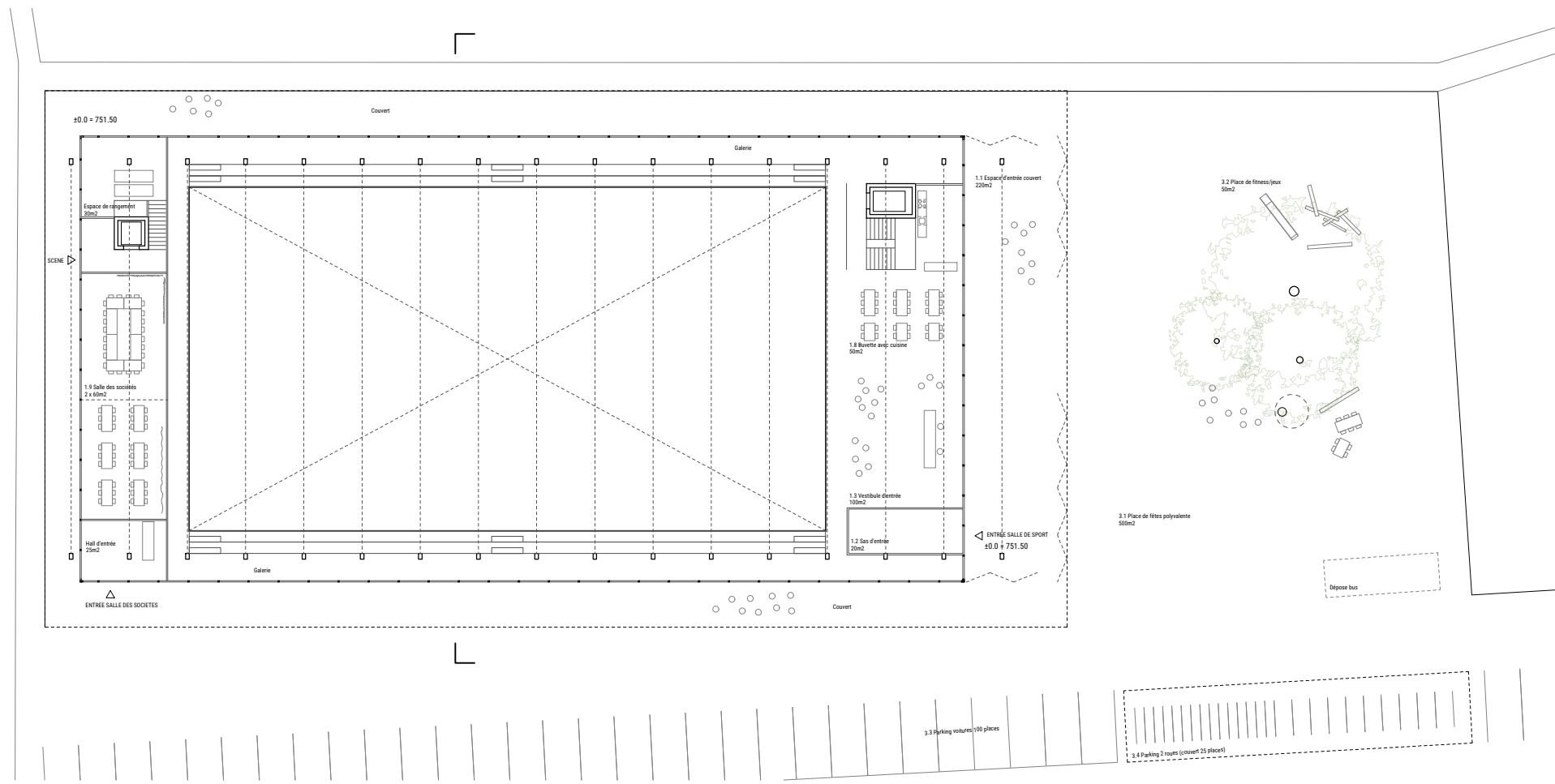
#### DEVELOPPEMENT FUTUR

En s'inspirant de ce mode opératoire, le projet laisse une grande flexibilité pour le développement des futurs équipements complémentaires tout en intégrant une vision contextuelle pour l'insertion du projet dans le paysage. Le projet fait ainsi écho à la grande ferme voisine de l'autre côté de la route cantonale.





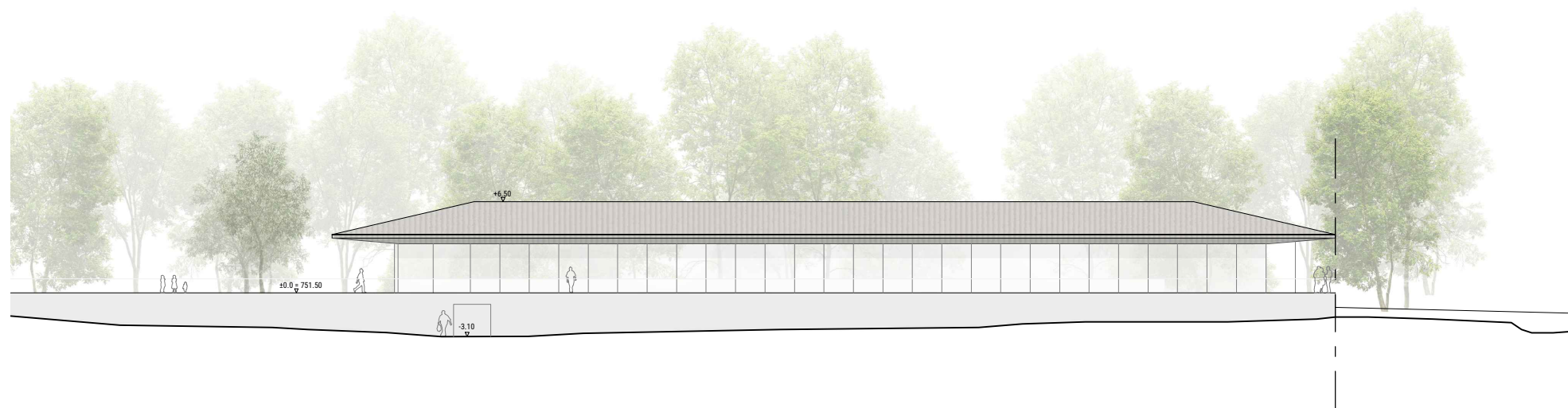
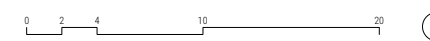
COUPE TRANSVERSALE 1:200



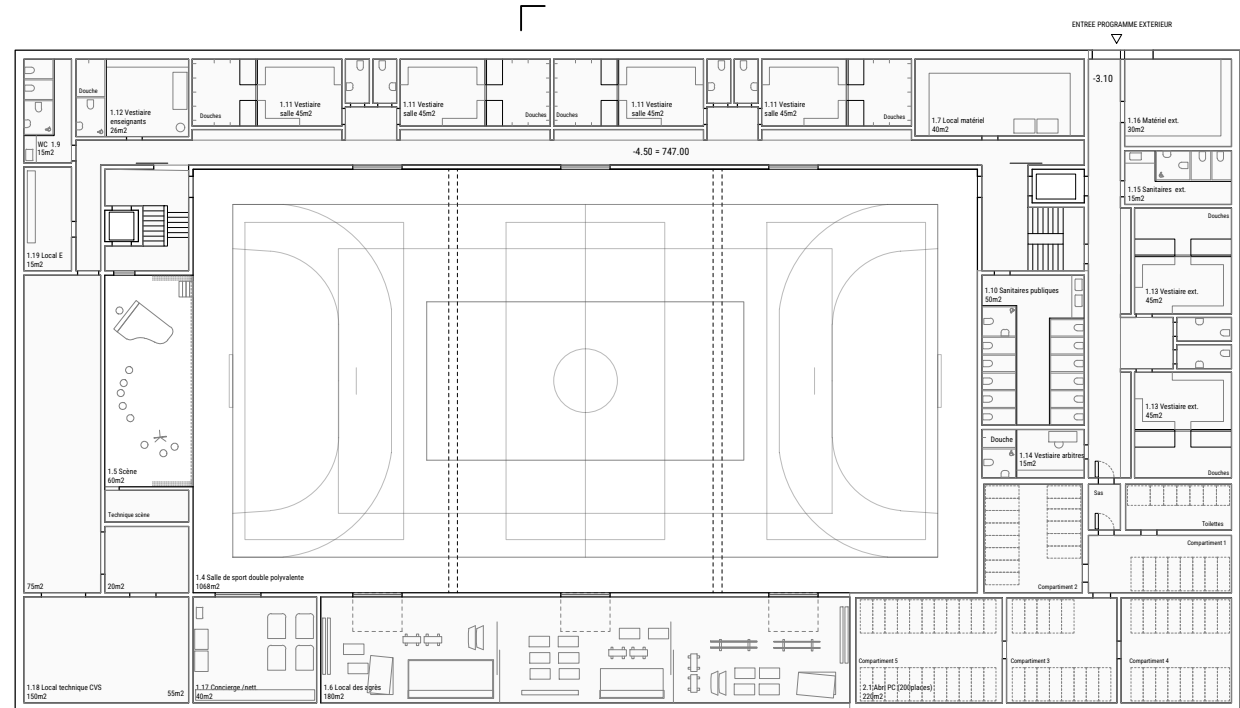
**ORGANISATION INTÉRIÈRE**

Le programme est disposé en 2 étages selon un principe très simple. Au niveau de l'accès, à l'étage supérieur, se trouvent tous les programmes publics à destination des spectateurs et des utilisateurs de la salle des sociétés. Cet étage en balcon sur les salles de sport est entièrement vitré et ouvert sur le grand paysage. Au niveau inférieur se trouvent tous les équipements pour les sportifs ainsi que les locaux sanitaires et techniques.

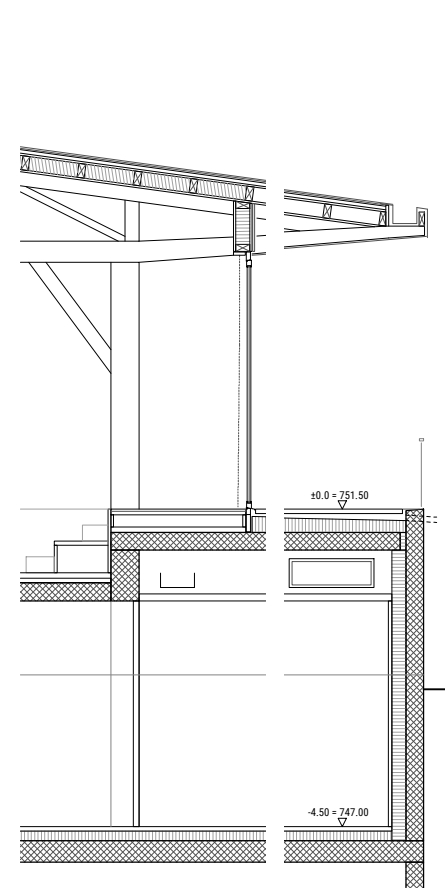
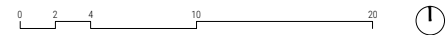
NIVEAU 0 1:200



ELEVATION NORD 1:200



NIVEAU -1 1:200

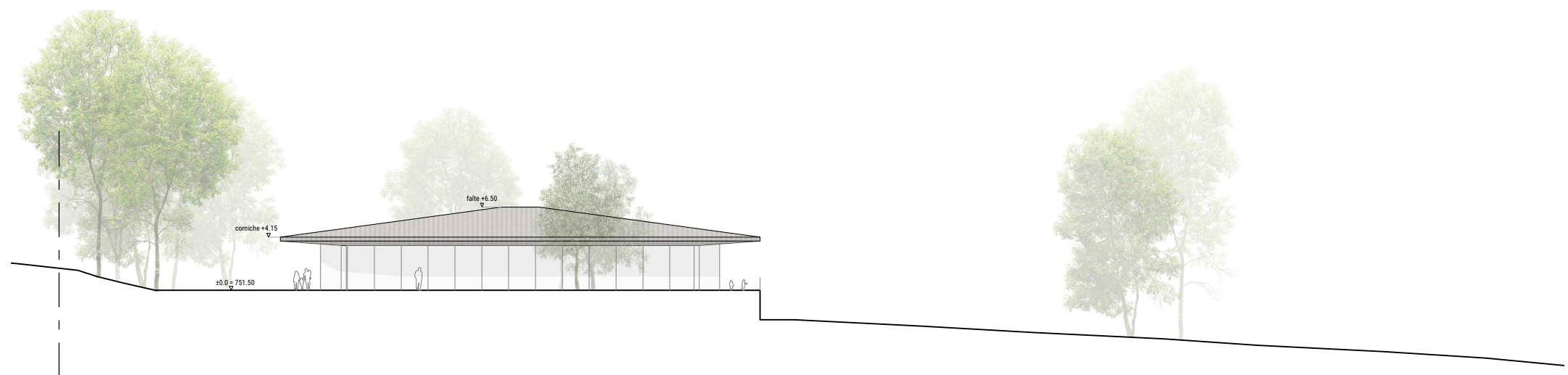


COUPE CONSTRUCTIVE 1:50



**EXPRESSION ET CONSTRUCTION**

Le bâtiment est caractérisé par un toit élané qui flotte au-dessus d'un socle contenant tout le programme. Ce toit est constitué d'une grande charpente en bois qui se relève légèrement sur son avant-toit. Le socle est un grand mur en béton de hauteur variable qui délimite l'esplanade d'accès et disparaît dans le terrain.



ELEVATION EST 1:200