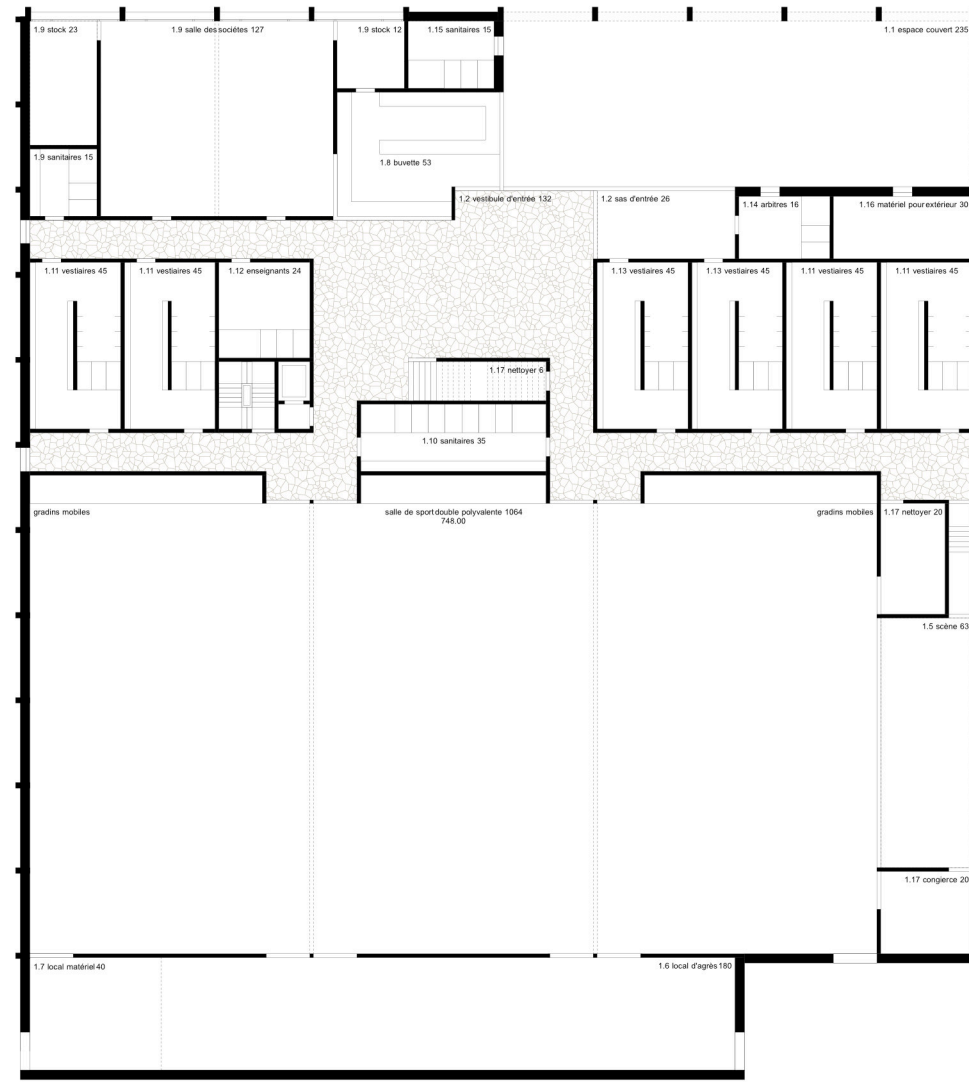
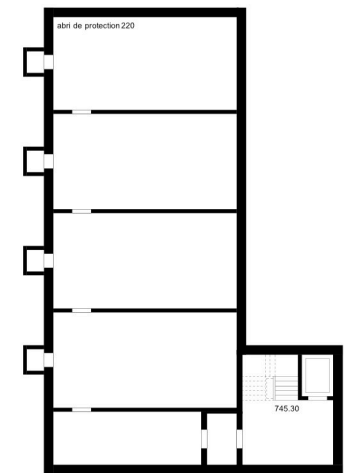


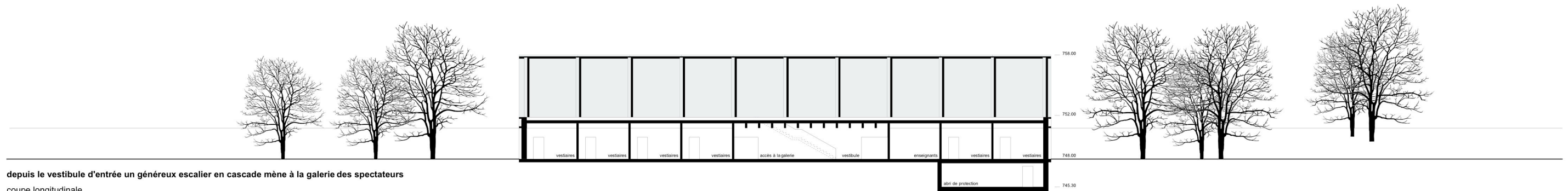
étage



rez-de-chaussée

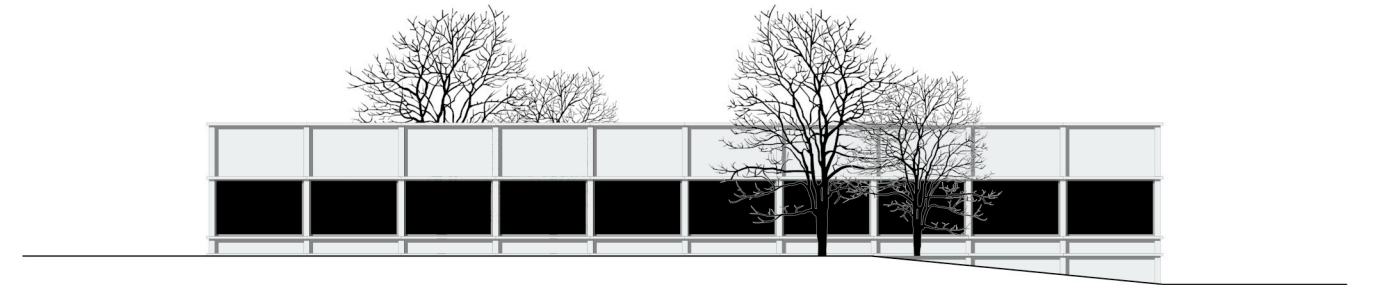
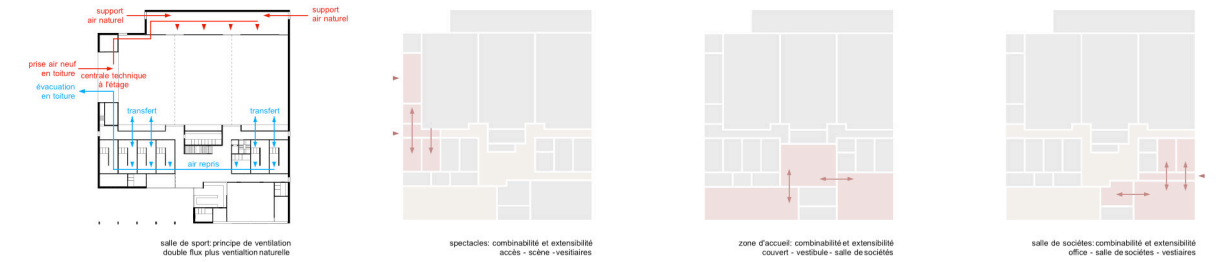


sous-sol

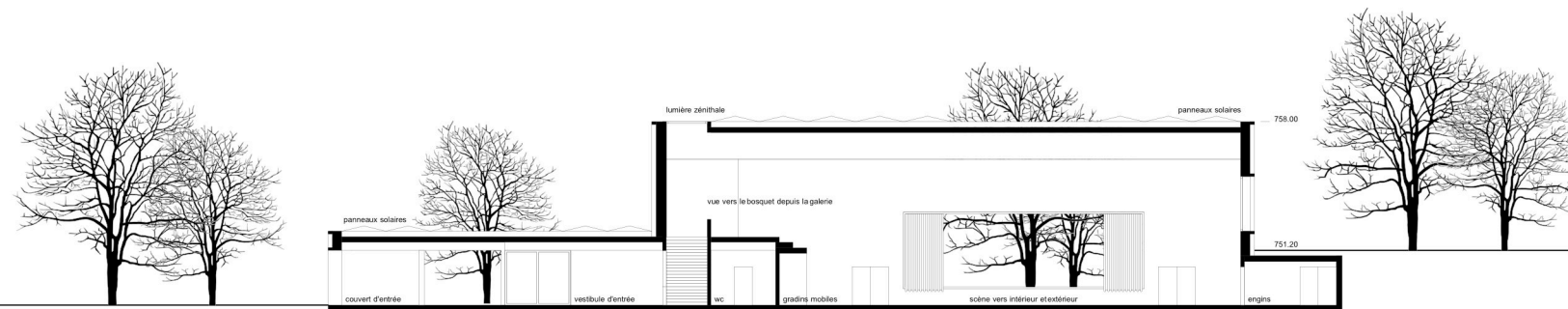


depuis le vestibule d'entrée un généreux escalier en cascade mène à la galerie des spectateurs
coupe longitudinale



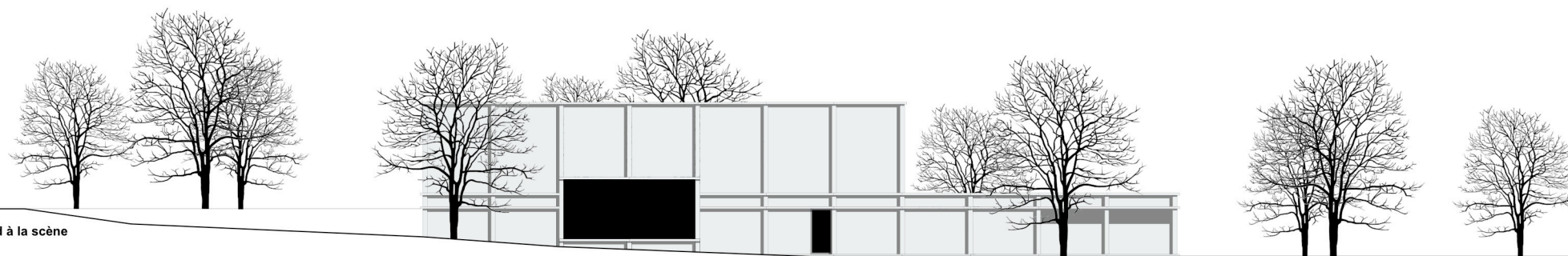


le bâtiment public s'intègre en douceur au terrain naturel
façade sud - est



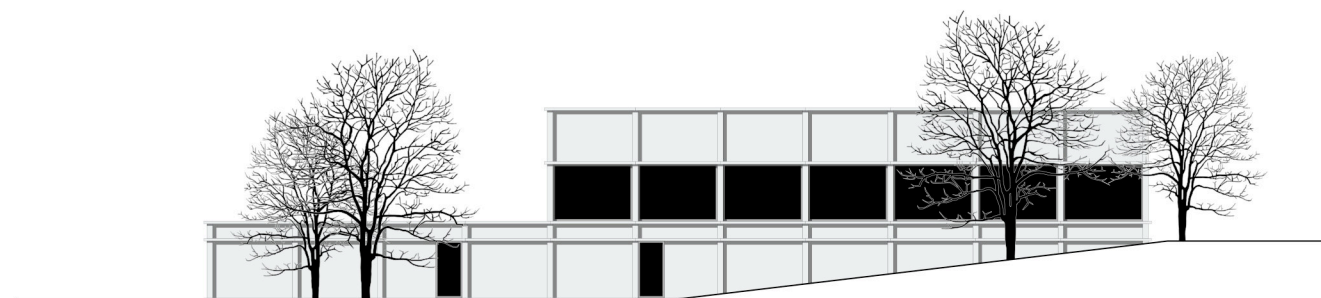
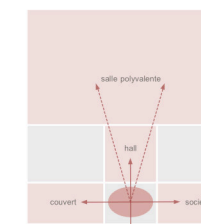
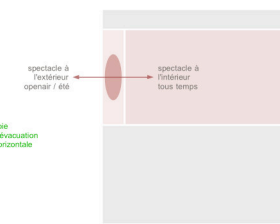
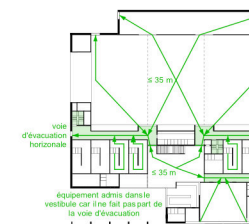
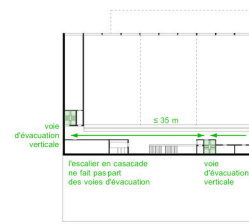
la galerie des spectateurs est idéalement reliée par un escalier en cascade au vestibule d'entrée central
coupe transversale

le local des engins est directement relié à la salle de sport

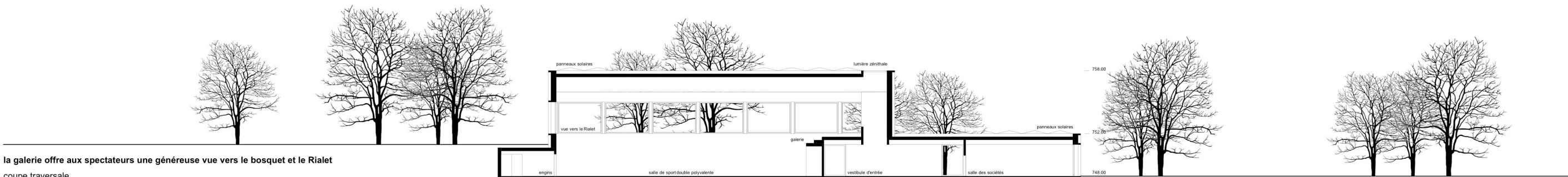


pour des openair le panorama sert comme toile de fond à la scène
façade nord - est





l'enveloppe est réalisée en bois régional afin de soutenir l'économie locale
façade sud - ouest



le hall est mis en scène par un éclairage zénithal créant une ambiance dingée



grâce aux volumes décalés la salle polyvalente est perçue à l'échelle humaine
façade nord - ouest

