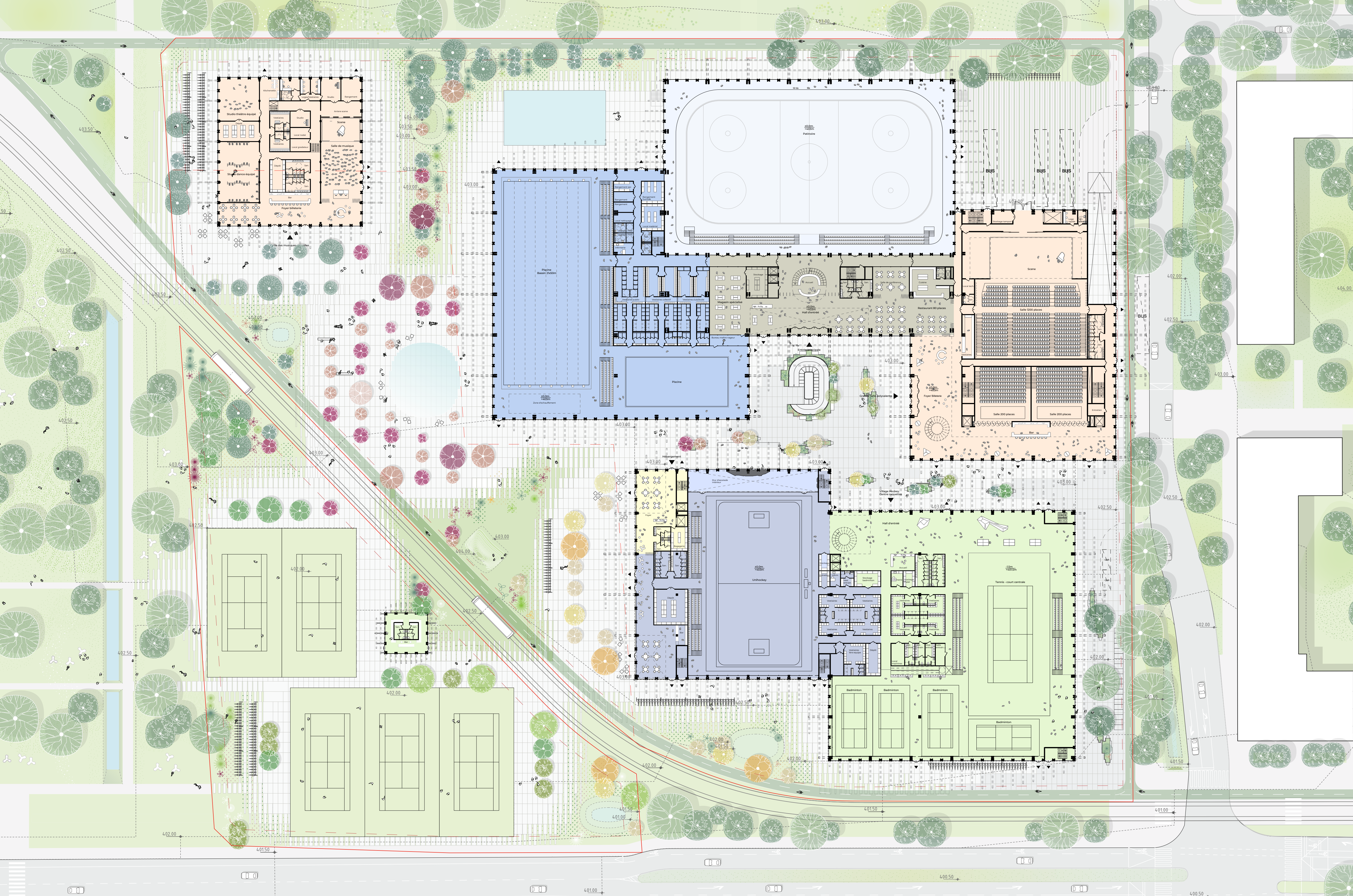


# LA MOSAÏQUE DE CHAMPS CULTURELS ET SPORTIFS, CHERPINES



## UN LIEU POUR PERFORMER

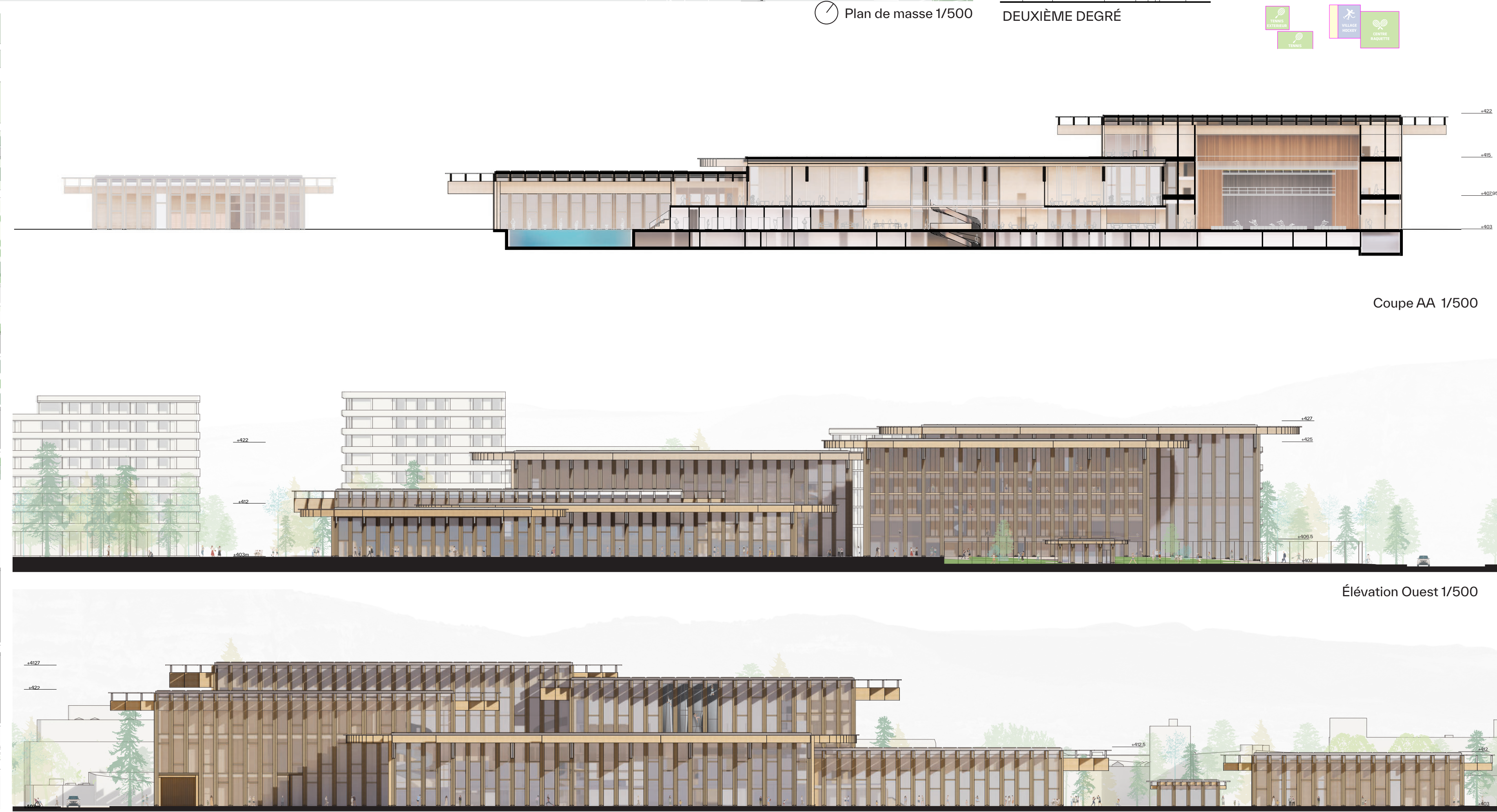
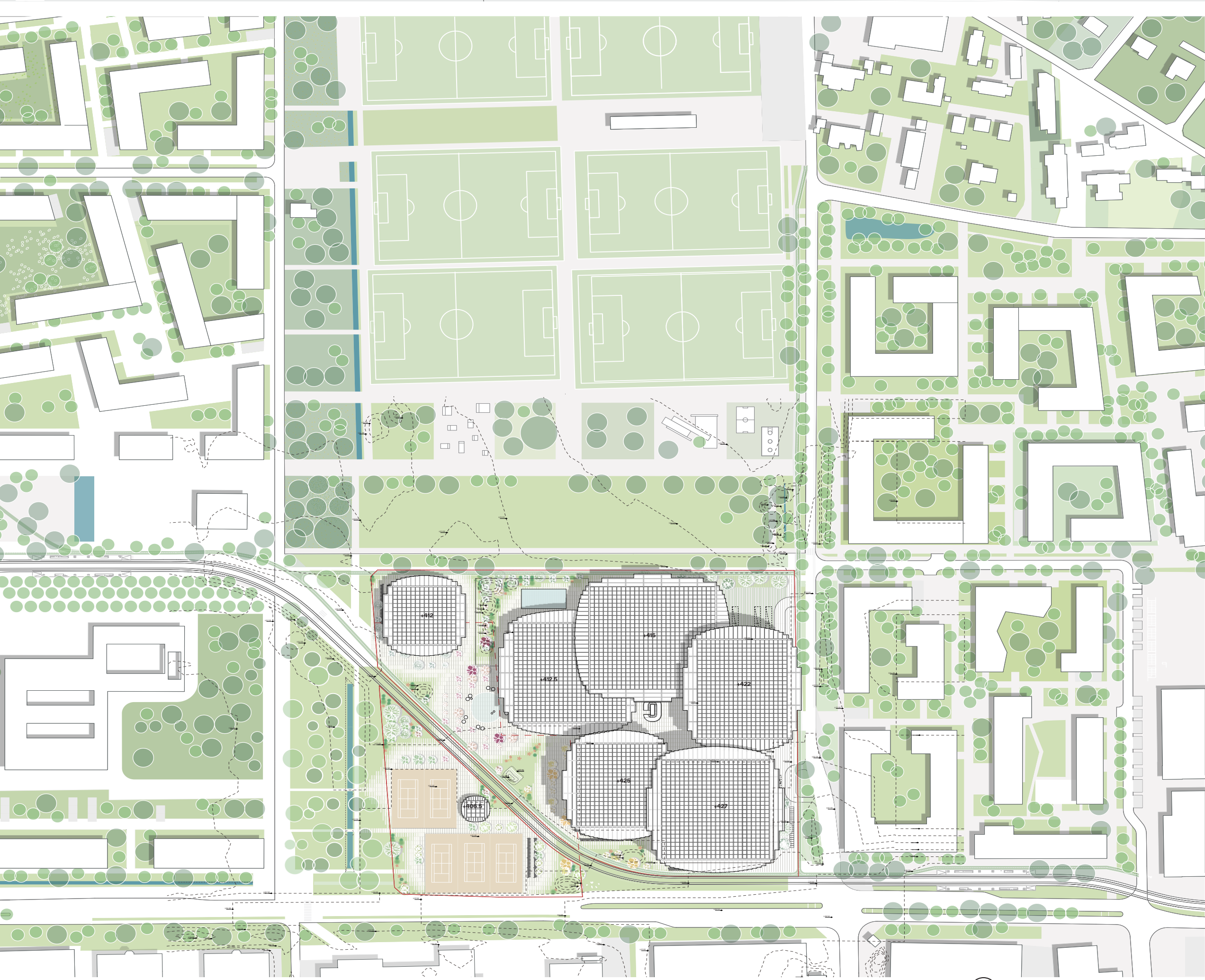
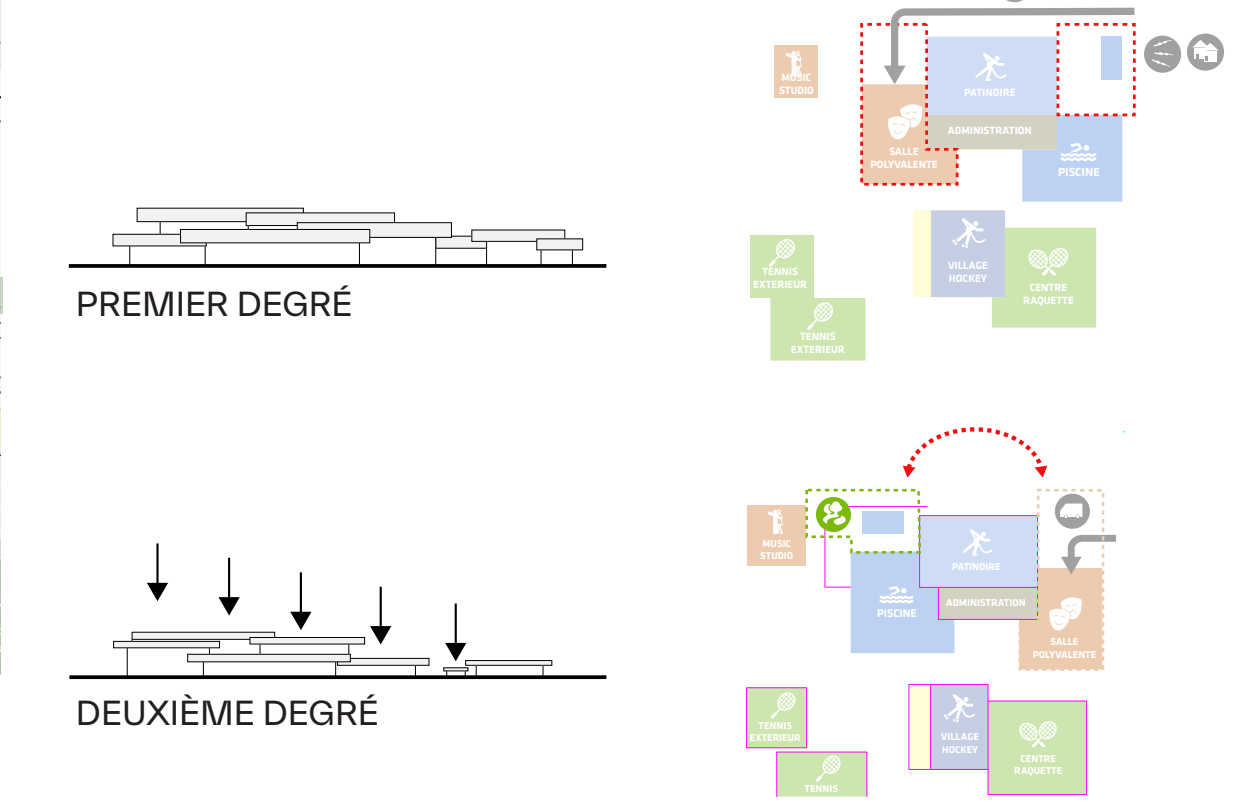
LE PROJET PRÉSENTE UNE MOSAÏQUE SAISSISSANTE DE "SERRES PAVILLONNAIRES" DE DIFFÉRENTES TAILLES, CHACUNE DÉDIÉE À UNE ACTIVITÉ SPÉCIFIQUE ET AVEC SA PROPRE IDENTITÉ TRANSPARENTE.

LA STRUCTURE LINÉAIRE DES PAVILLONS REND HOMMAGE À L'HISTOIRE AGRICOLE DU SITE. L'AGENCEMENT ORTHOGONAL DES PAVILLONS, AVEC LEURS CHARPENTES EN BOIS CRÉANT UNE EXTENSION LINÉAIRE, REFLÈTE LES RANGÉES DROITES DE CULTURES QUI AURAIENT AUTREFOIS DOMINÉ LE PAYSAGE. CETTE LINÉARITÉ N'EST PAS SEULEMENT UNE CARACTÉRISTIQUE ESTHÉTIQUE, MAIS ELLE SERT ÉGALEMENT UN OBJECTIF FONCTIONNEL, PERMETTANT UNE UTILISATION PLUS EFFICACE DE L'ESPACE ET CRÉANT UNE ORGANISATION CLAIRE DES DIFFÉRENTES ACTIVITÉS.

L'ORTHOGONALITÉ DE LA STRUCTURE DU SITE SE REFLÈTE DANS LA CHARPENTE EN BOIS DES PAVILLONS, QUI CRÉE UNE EXTENSION LINÉAIRE AVEC DES POUTRES SUPERPOSÉES. LES TOITS SONT À DIFFÉRENTES HAUTEURS, RECOUVRANT LES PASSAGES ENTRE LES BÂTIMENTS ET ASSURANT UNE LIASON PROTÉGÉE. CETTE SUPERSTRUCTURE ACCUEILLE ÉGALEMENT DES PANNEAUX PHOTOVOLTAÏQUES, ASSURANT L'AUTONOMIE COMPLÈTE DU COMPLEXE ET PRODUISANT UN SURPLUS D'ÉNERGIE POUR LA VILLE.

CETTE INSTALLATION ULTRAMODERNE N'EST PAS SEULEMENT VISUELLEMENT REMARQUABLE, MAIS ELLE EST ÉGALEMENT CONÇUE POUR PERMETTRE DES PERFORMANCES SPORTIVES ET ARTISTIQUES DE HAUT NIVEAU. LES INSTALLATIONS DE POINTE RÉPONDENT AUX BESOINS DES ATHLÈTES EN LEUR FOURNISSANT DES ÉQUIPEMENTS SPÉCIALISÉS ET DES SERVICES DE SOUTIEN POUR LES AIDER À ATTEINDRE DES PERFORMANCES OPTIMALES. DE MÊME, LES ESPACES DÉDIÉS AUX ACTIVITÉS CULTURELLES ET ARTISTIQUES OFFRENT UNE VARIÉTÉ D'OPPORTUNITÉS TELLES QUE DE GRANDS AUDITORIUMS, DES ESPACES D'EXPOSITION ET DES SALLES DE RÉPÉTITION, CONÇUS POUR OPTIMISER L'ACOUSTIQUE ET L'ÉCLAIRAGE. CES INSTALLATIONS PERMETTENT AUX ARTISTES DE SE PERFECTIONNER ET DE METTRE EN VALEUR LEURS TALENTS DANS UN ENVIRONNEMENT PROFESSIONNEL.

SI CHAQUE SERRE-PAVILLON EST UNE ENTITÉ DISTINCTE, CERTAINES SONT JOINTES AVEC UN PHASAGE PRÉCIS POUR CRÉER UNE MUTUALISATION FONCTIONNELLE NÉCESSAIRE À L'ACCUEIL D'ESPACES SPORTIFS ET CULTURELS. MALGRÉ LES IDENTITÉS DISTINCTES, IL EXISTE UN POINT FOCAL DE CONVERGENCE DES DIFFÉRENTS FLUX. LA MUTUALISATION SPATIALE ET FONCTIONNELLE QUI EN RÉSULTE FAIT DU COMPLEXE UN ESPACE FLEXIBLE ET ADAPTABLE QUI PEUT ÉVOLUER AVEC LES BESOINS CHANGEANTS DE SES UTILISATEURS. L'EFFET GLOBAL EST À LA FOIS EMBLÉMATIQUE ET SCULPTURAL, CRÉANT UN ESPACE VISUELLEMENT SAISSISSANT ET FONCTIONNEL PERMETTANT À LA COMMUNAUTÉ DE SE RASSEMBLER, DE JOUER DE CRÉER.



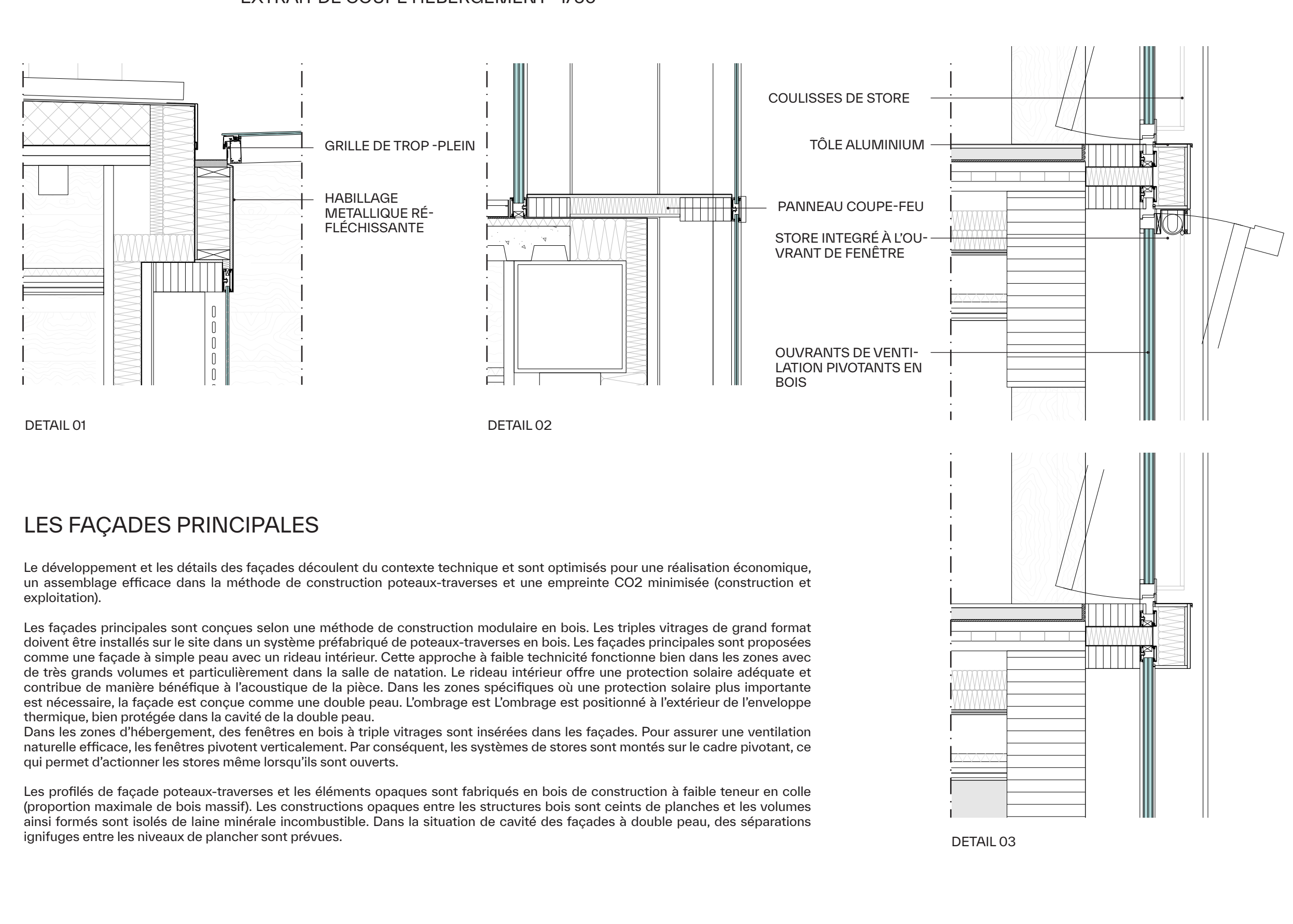
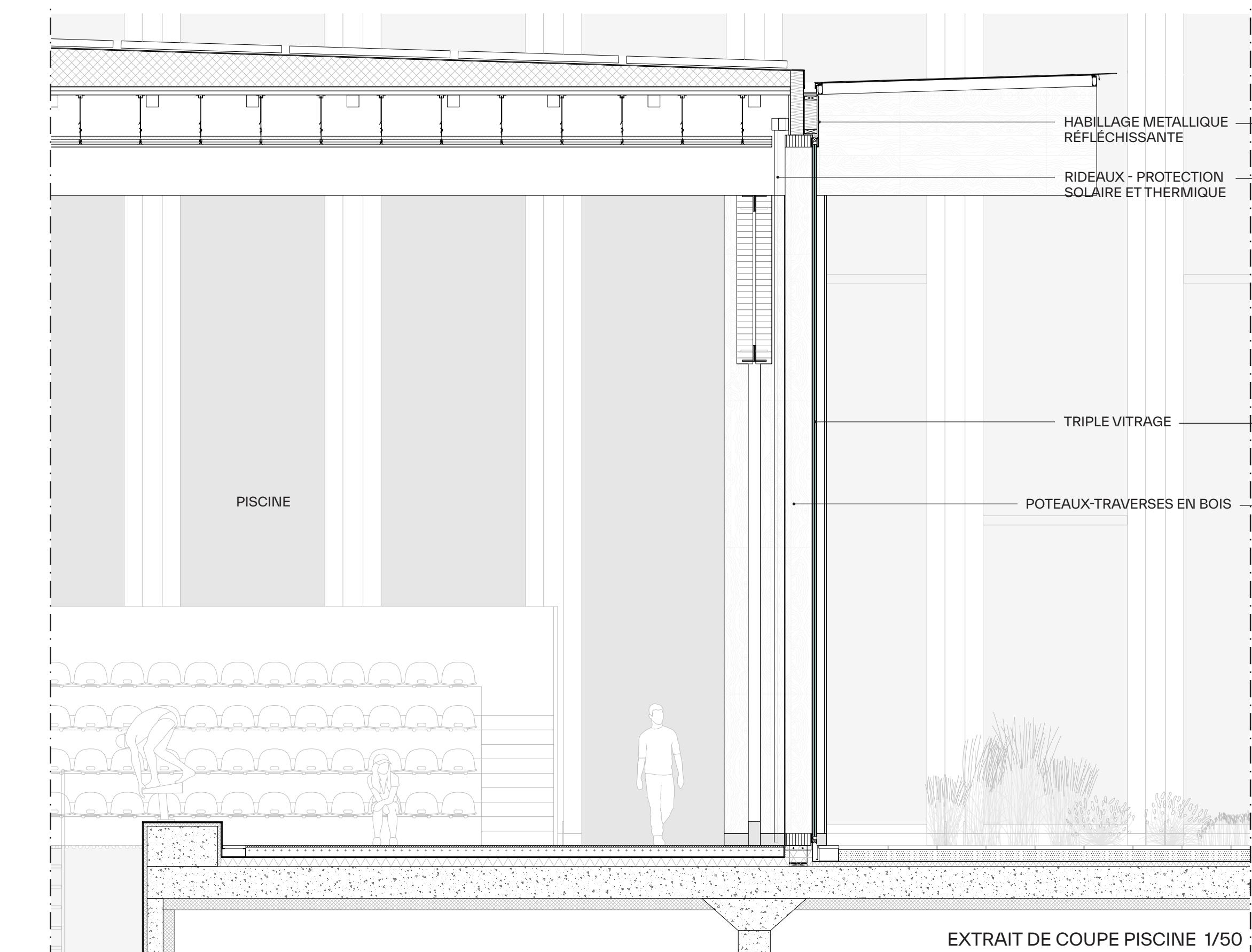
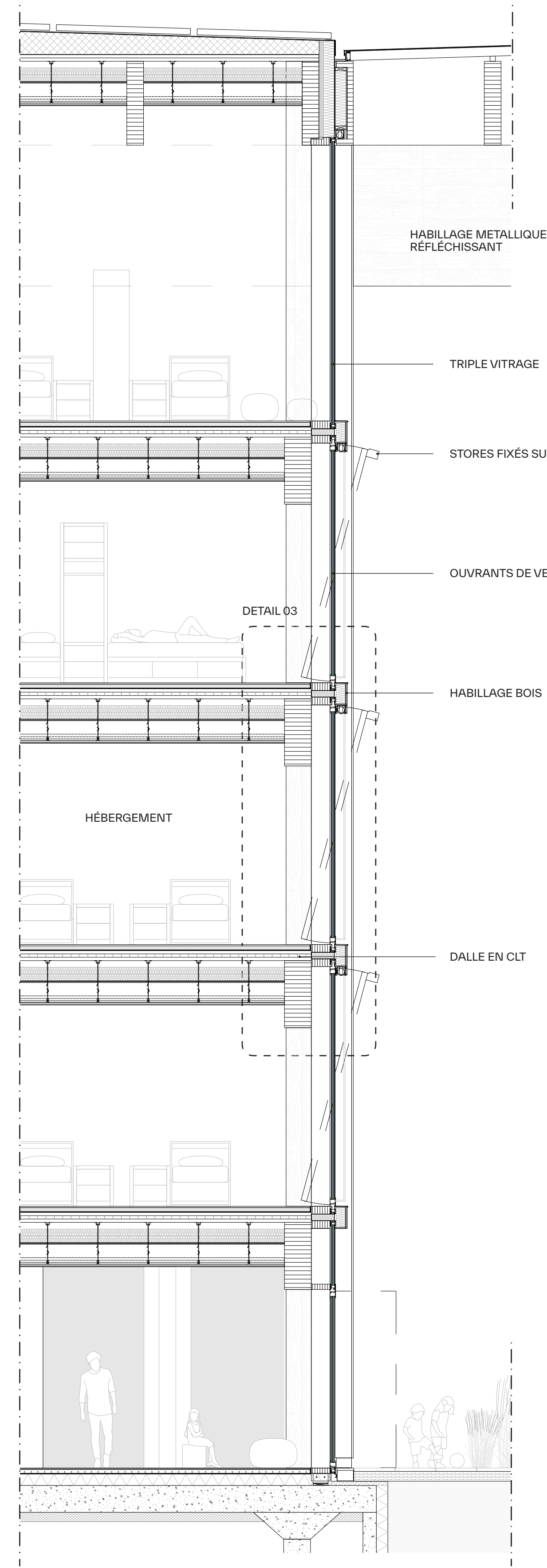
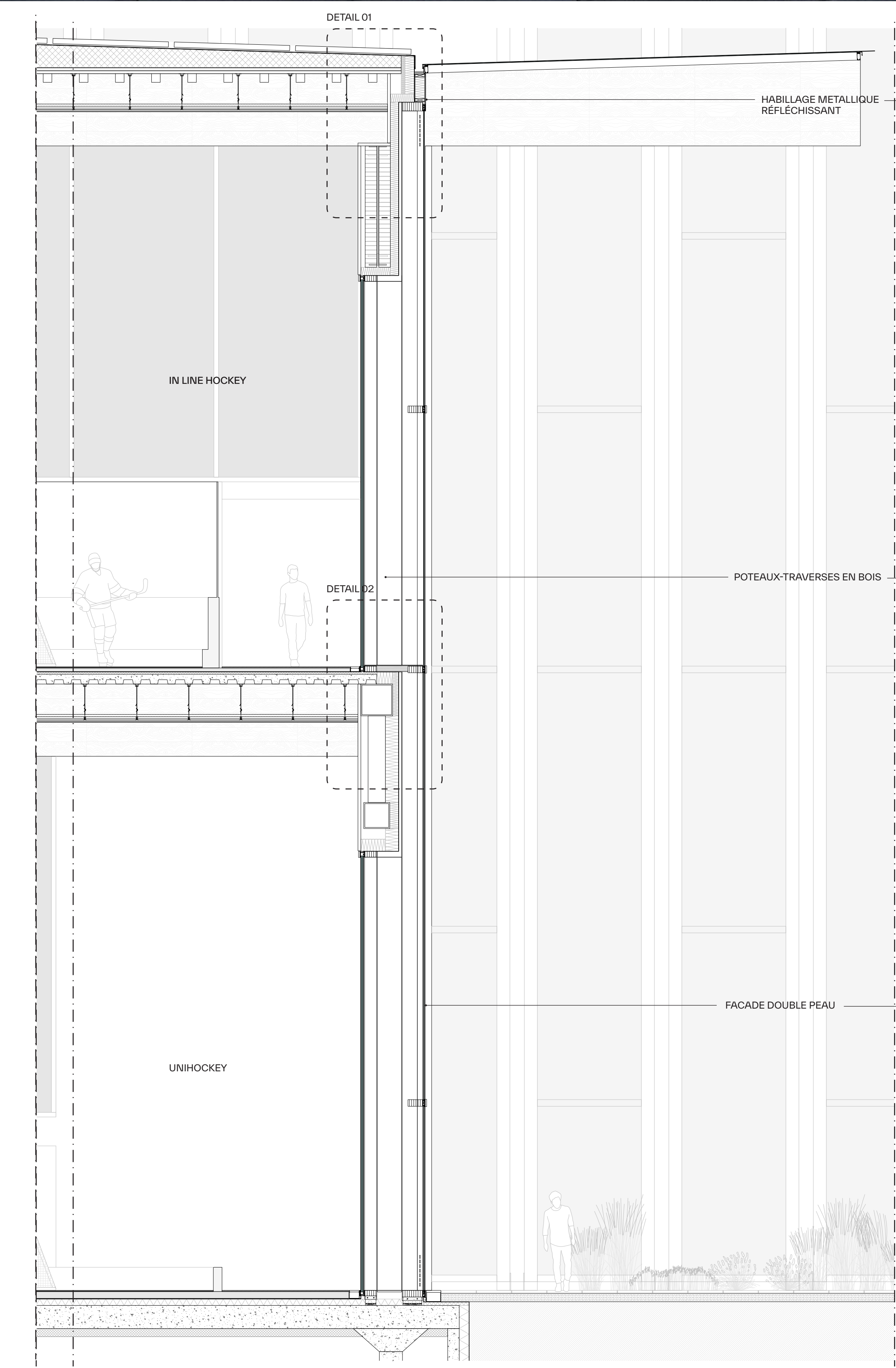
Plan d'implantation 1/2000

Élévation Nord 1/500

Coupe AA 1/500

Plan de masse 1/500





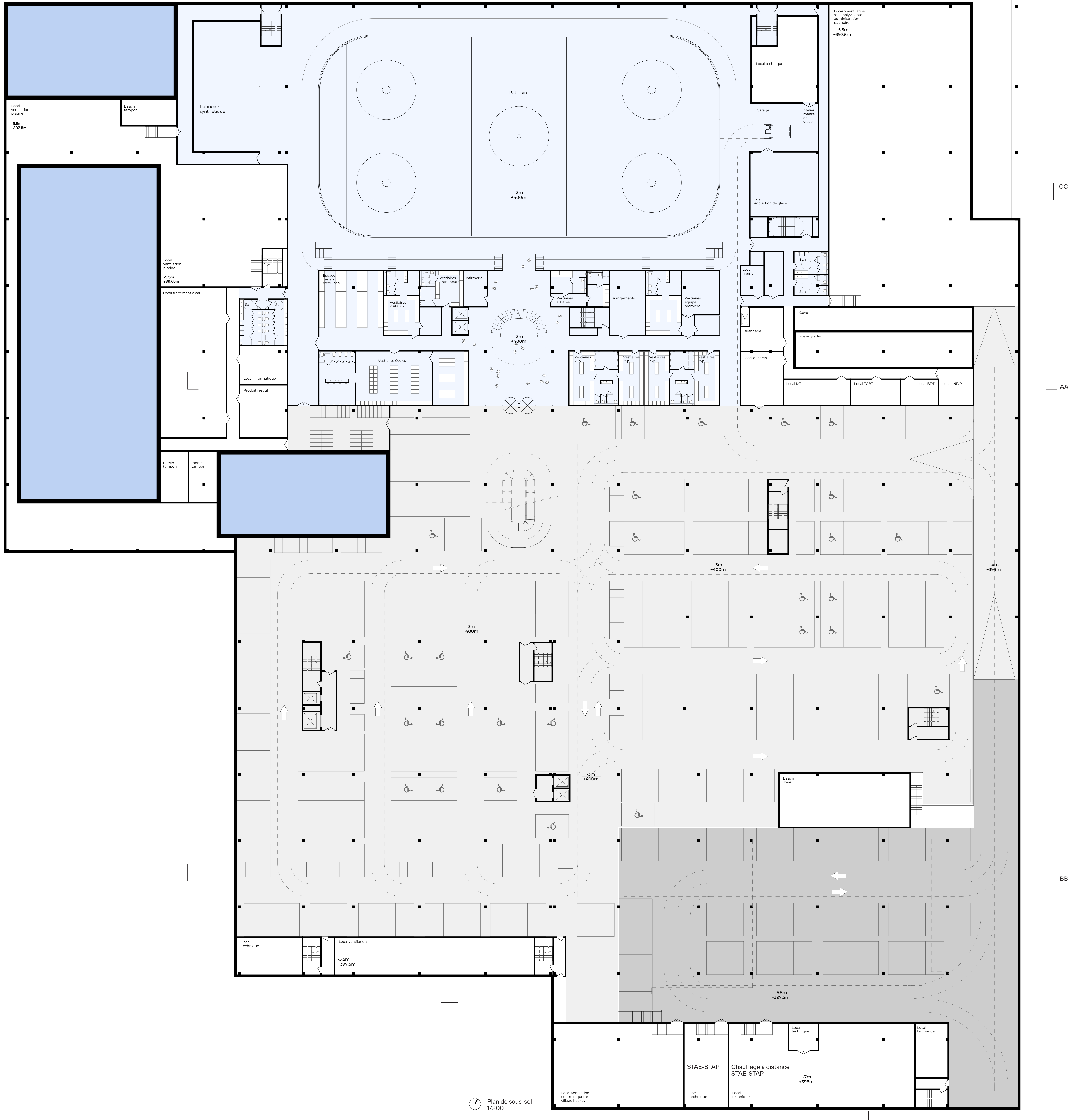
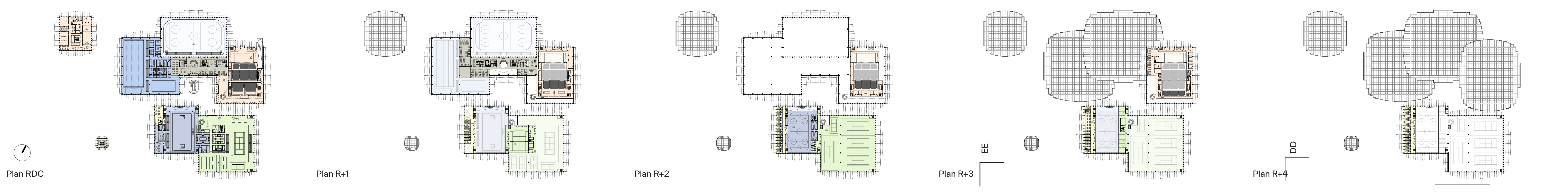
### LES FAÇADES PRINCIPALES

Le développement et les détails des façades découlent du contexte technique et sont optimisés pour une réalisation économique, un assemblage efficace dans la méthode de construction poteaux-traverses et une empreinte CO2 minimisée (construction et exploitation).

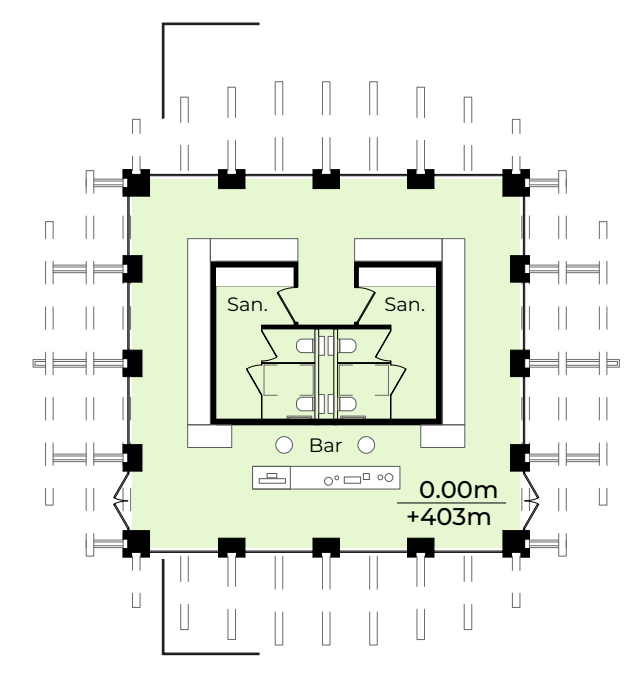
Les façades principales sont conçues selon une méthode de construction modulaire en bois. Les triples vitrages de grand format doivent être installés sur le site dans un système préfabriqué de poteaux-traverses en bois. Les façades principales sont proposées comme une façade à simple peau avec un rideau intérieur. Cette approche à faible technicité fonctionne bien dans les zones avec de très grands volumes et particulièrement dans la salle de natation. Le rideau intérieur offre une protection solaire adéquate et contribue de manière bénéfique à l'acoustique de la pièce. Dans les zones spécifiques où une protection solaire plus importante est nécessaire, la façade est conçue comme une double peau. L'ombrage est positionné à l'extérieur de l'enveloppe thermique, bien protégée dans la cavité de la double peau. Dans les zones d'hébergement, des fenêtres en bois à triple vitrages sont insérées dans les façades. Pour assurer une ventilation naturelle efficace, les fenêtres pivotent verticalement. Par conséquent, les systèmes de stores sont montés sur le cadre pivotant, ce qui permet d'actionner les stores même lorsqu'ils sont ouverts.

Les profils de façade poteaux-traverses et les éléments opaques sont fabriqués en bois de construction à faible teneur en colle (proportion maximale de bois massif). Les constructions opaques entre les structures bois sont ceints de planches et les volumes ainsi formés sont isolés de laine minérale incombustible. Dans la situation de cavité des façades à double peau, des séparations ignifuges entre les niveaux de plancher sont prévues.

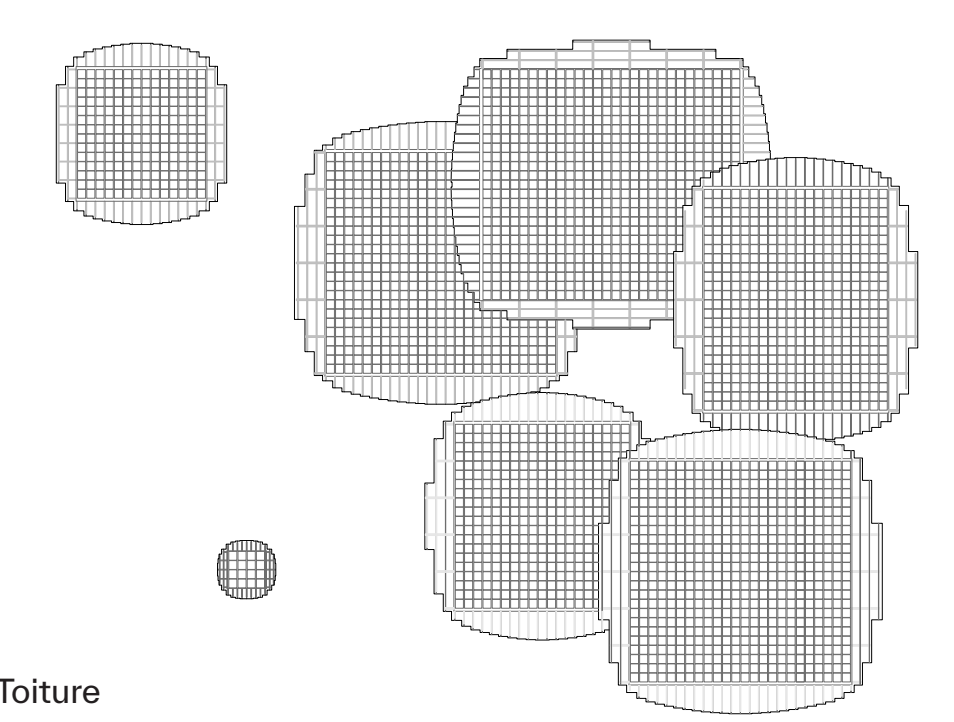




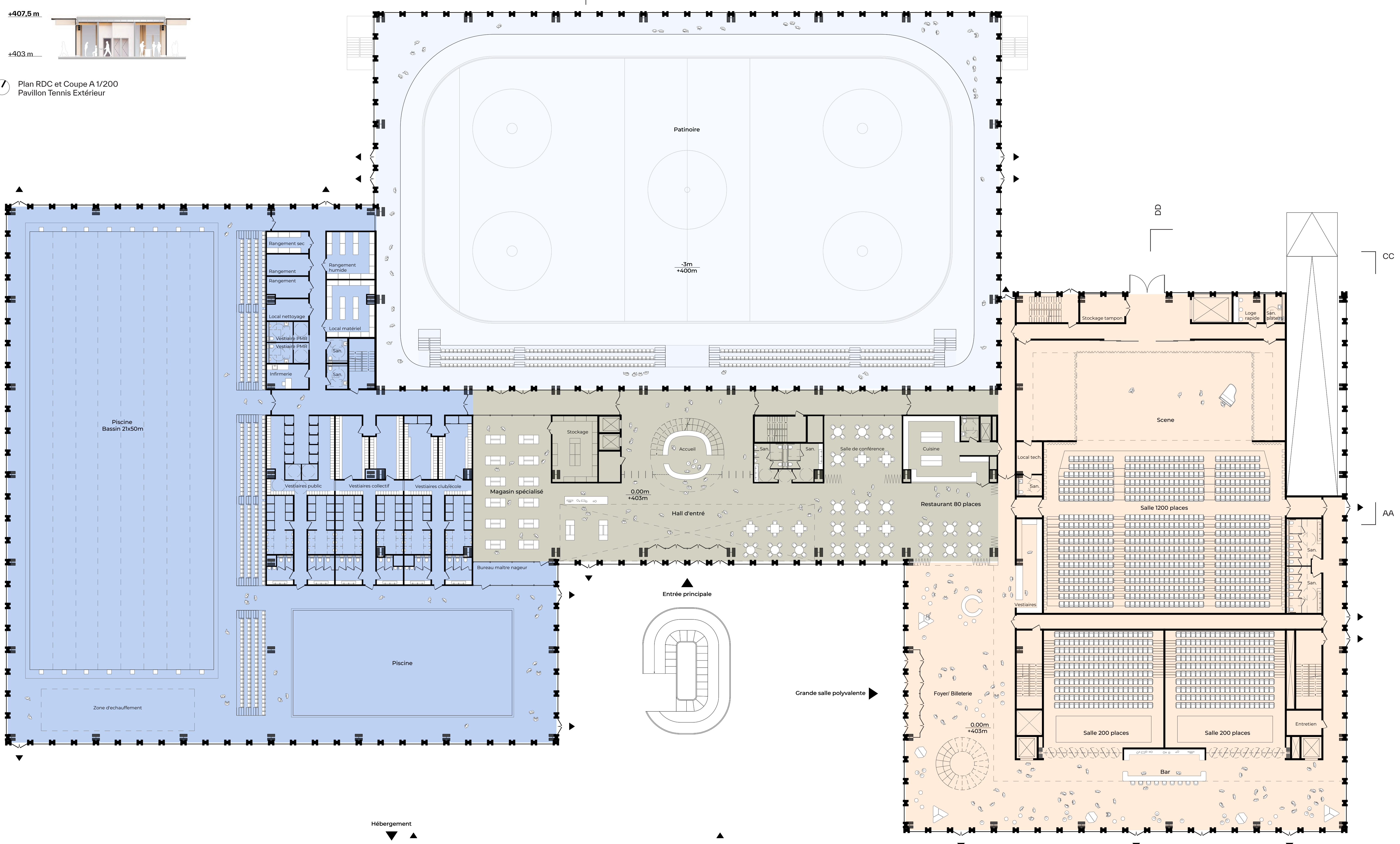
Plan de sous-sol 1/200



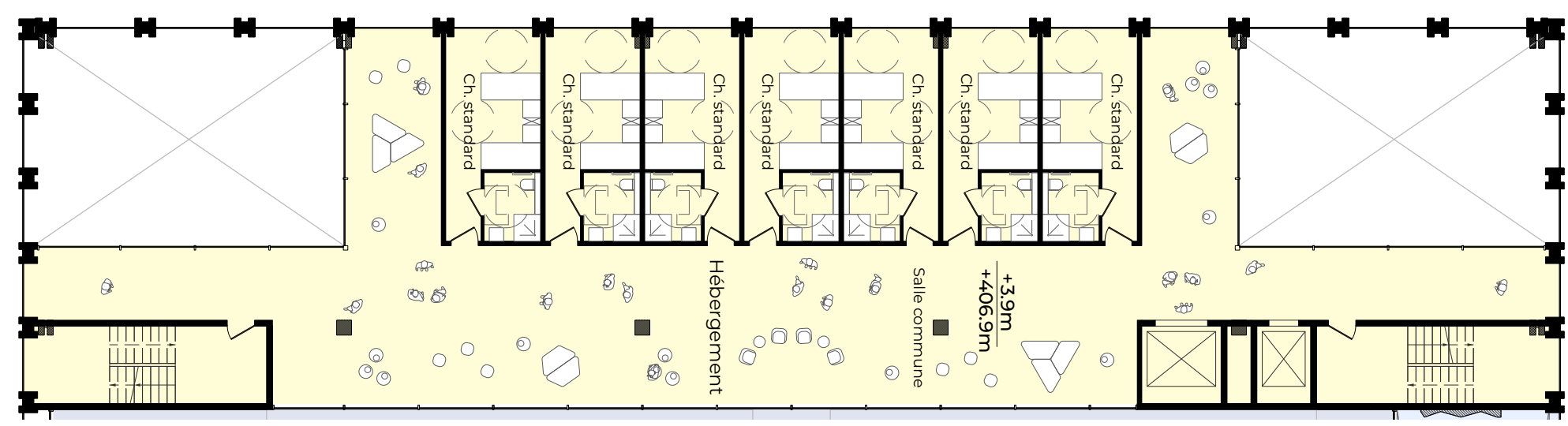
Plan RDC et Coupe A 1/200  
Pavillon Tennis Extérieur



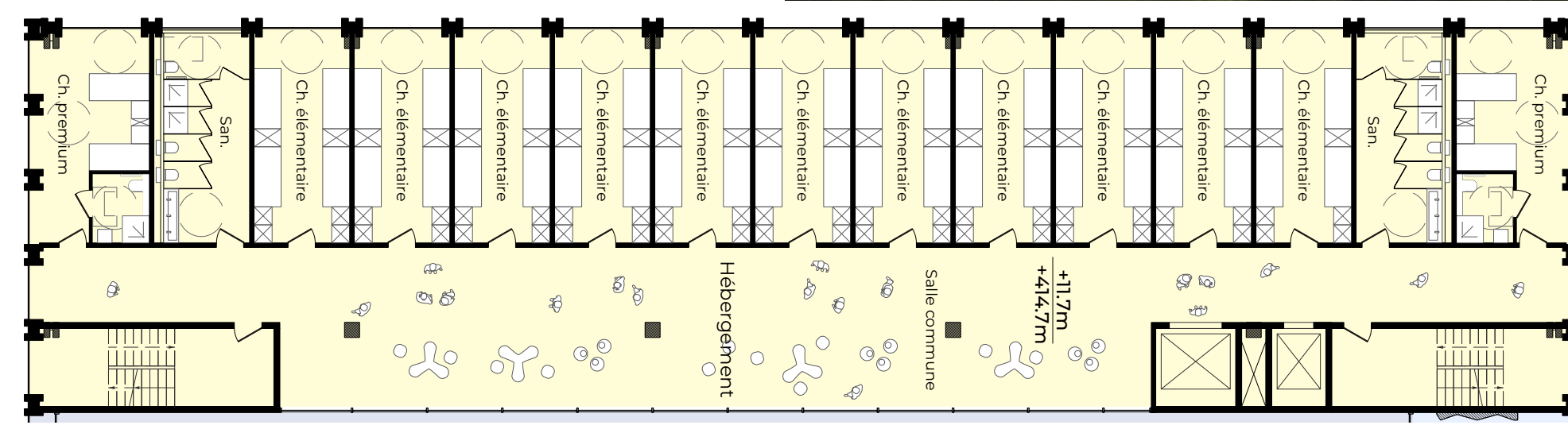
Plan Toiture



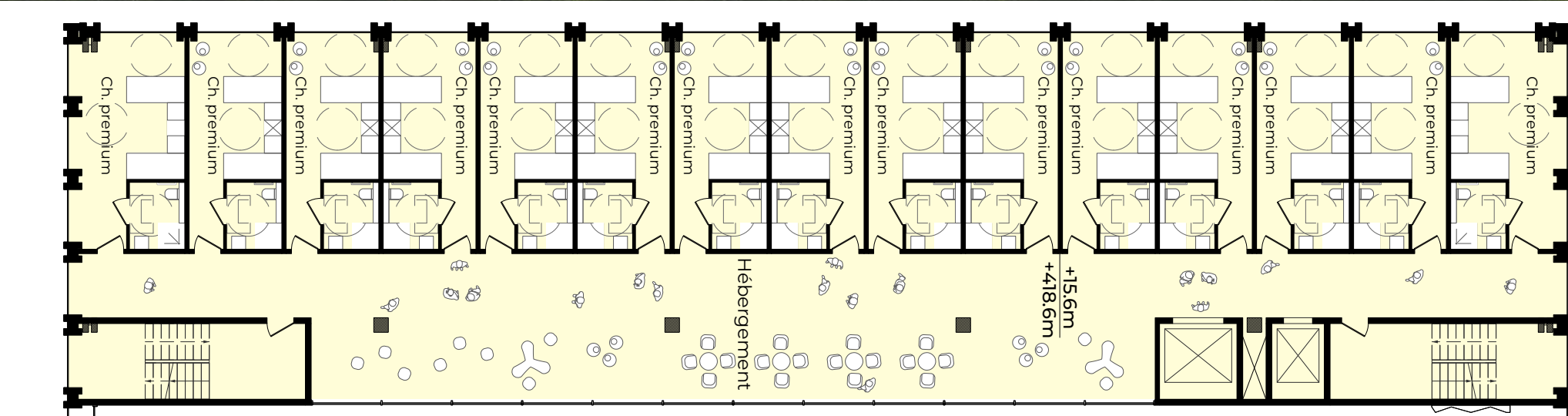
Plan RDC 1/200



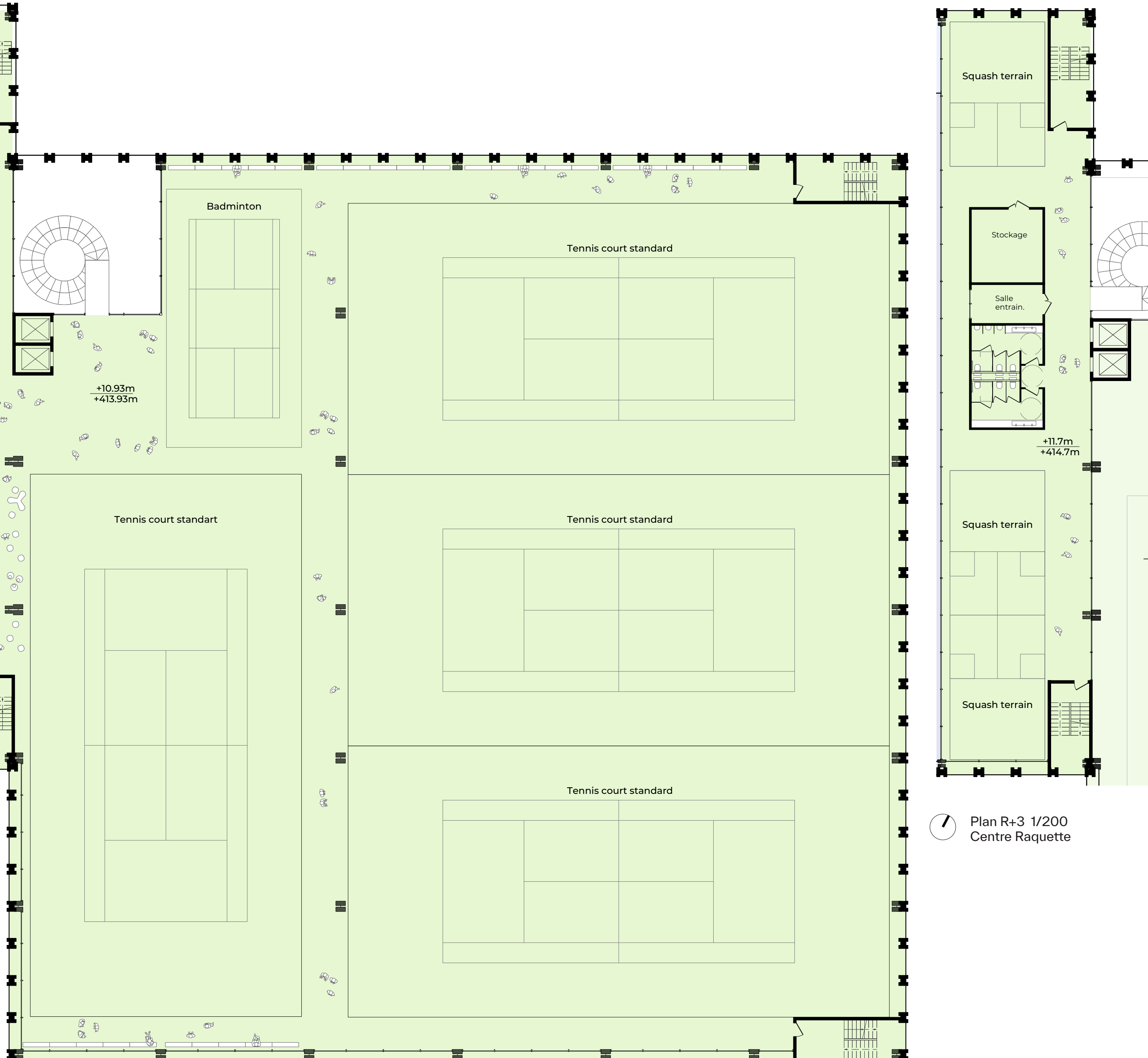
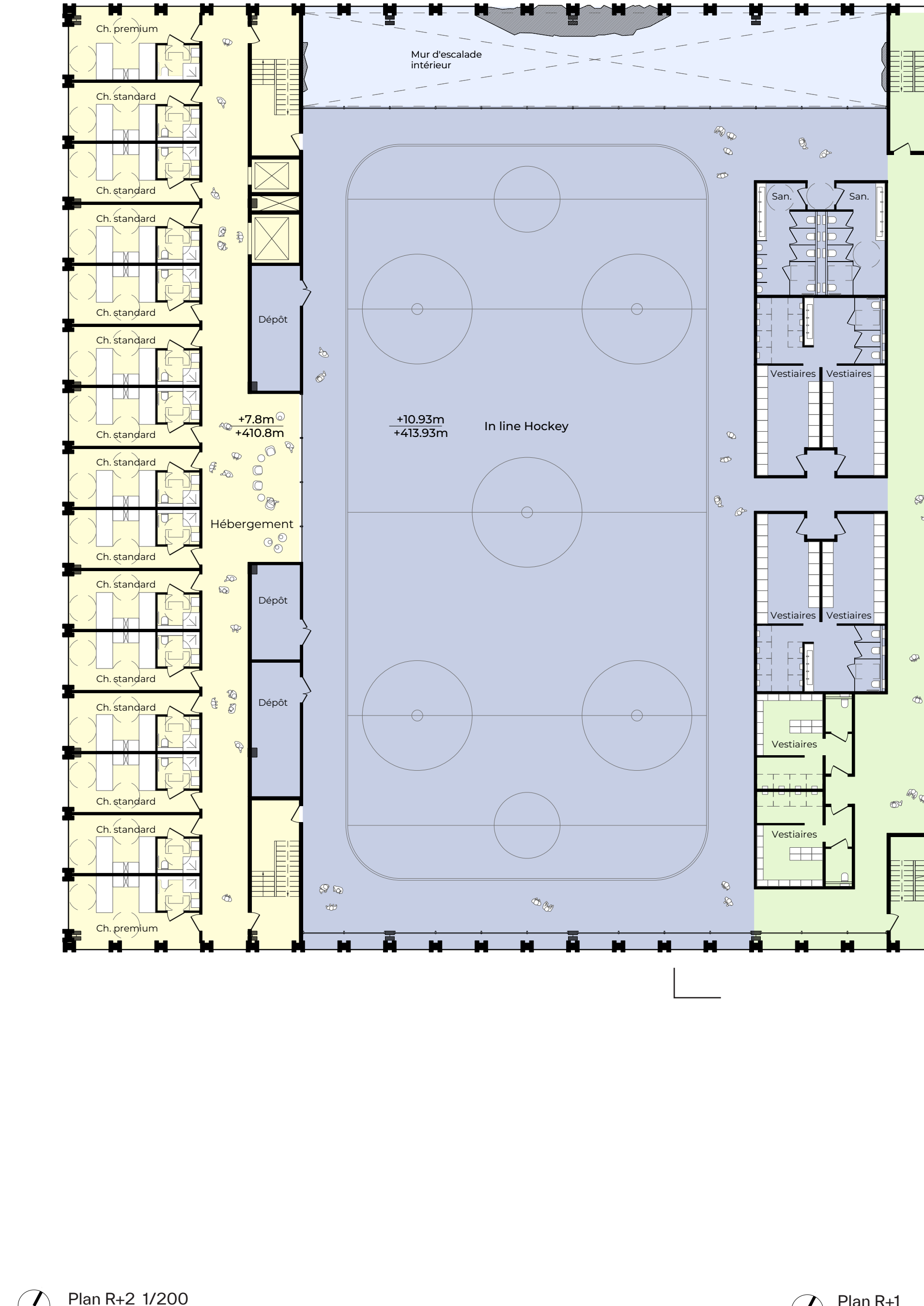
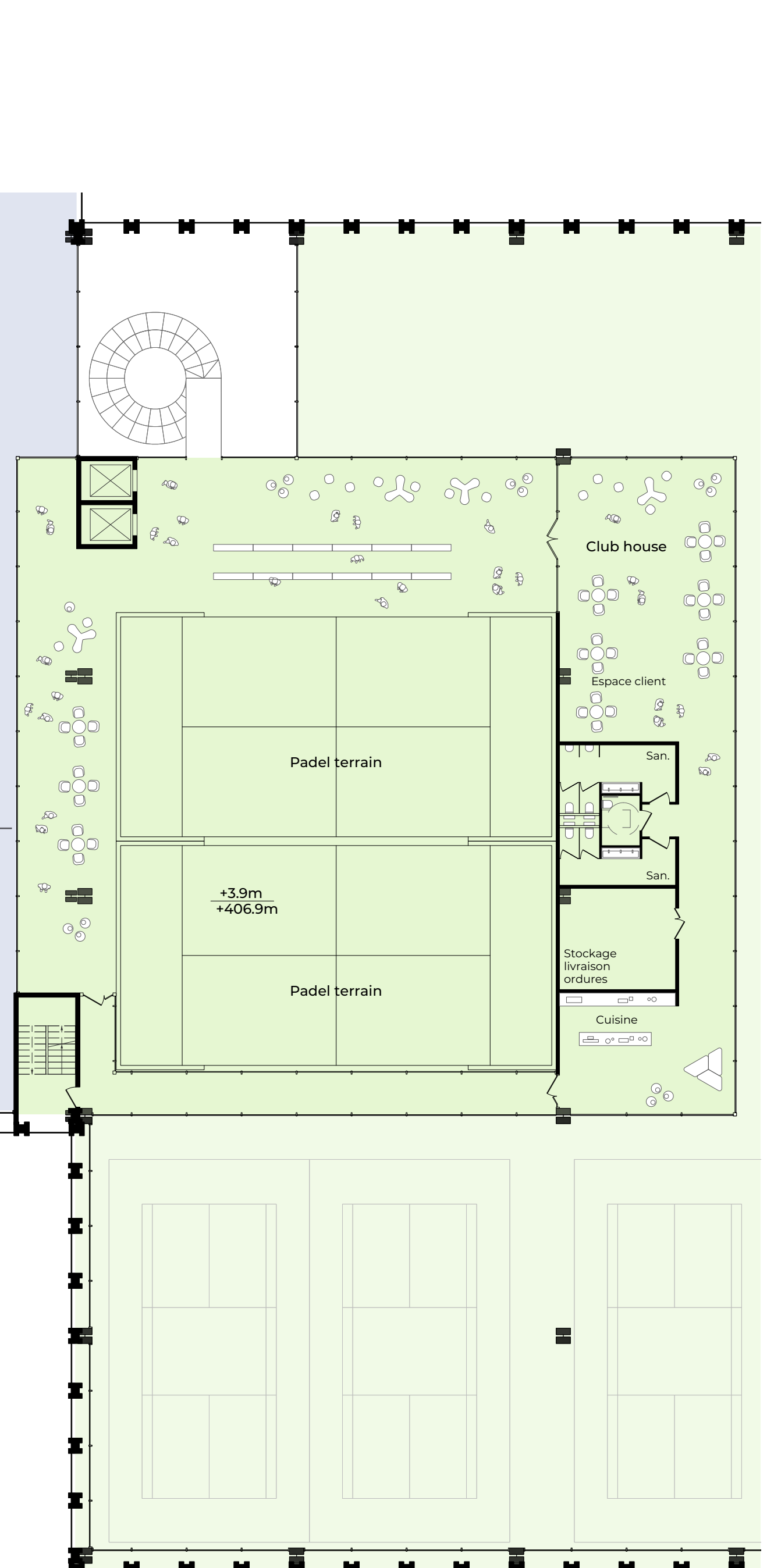
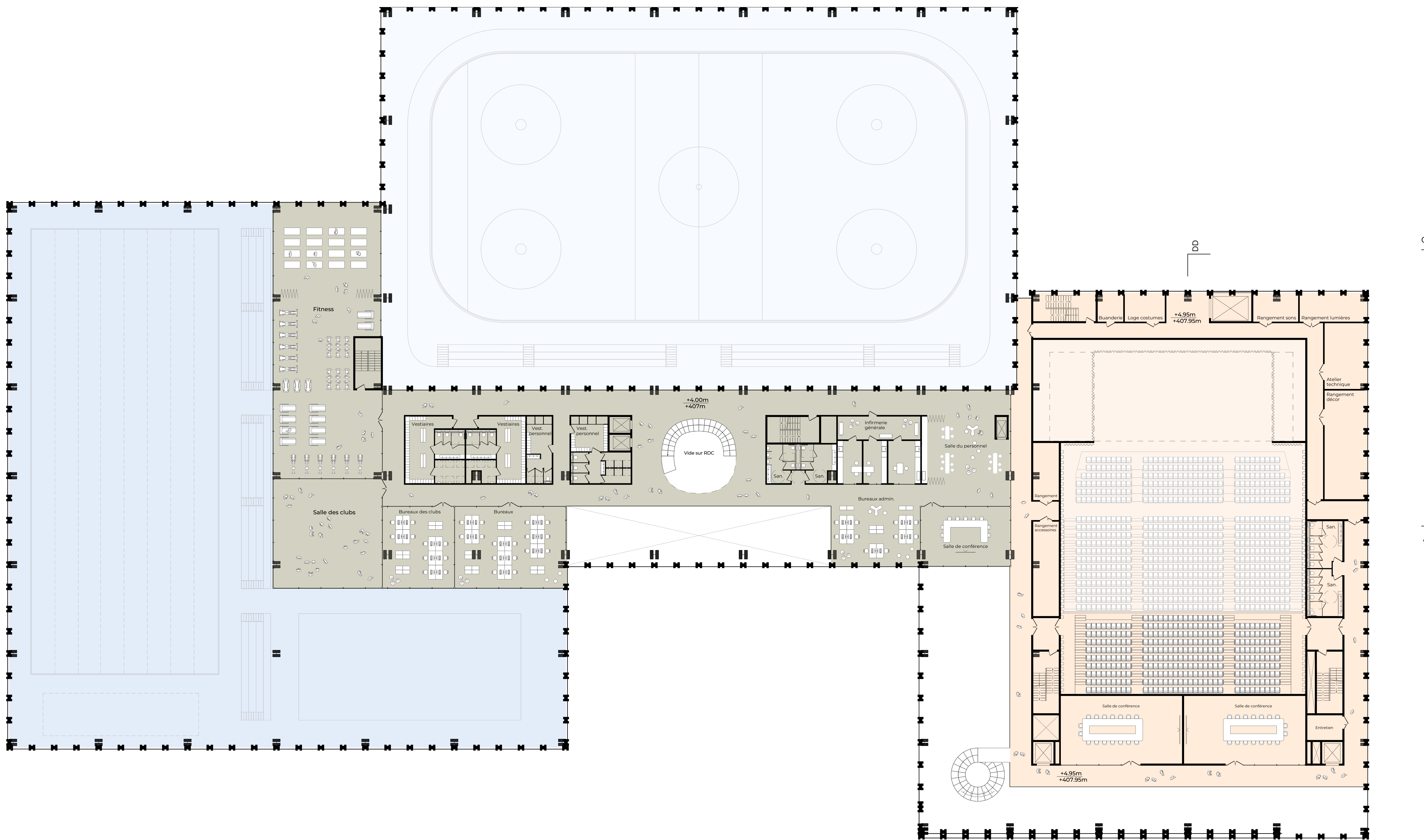
Plan R+2 Hebergement 1/200



Plan R+3 Hebergement 1/200



Plan R+4 Hebergement 1/200



Plan R+2 1/200 Centre Raquette

Plan R+1 1/200 Centre Raquette

Plan R+3 1/200 Centre Raquette

