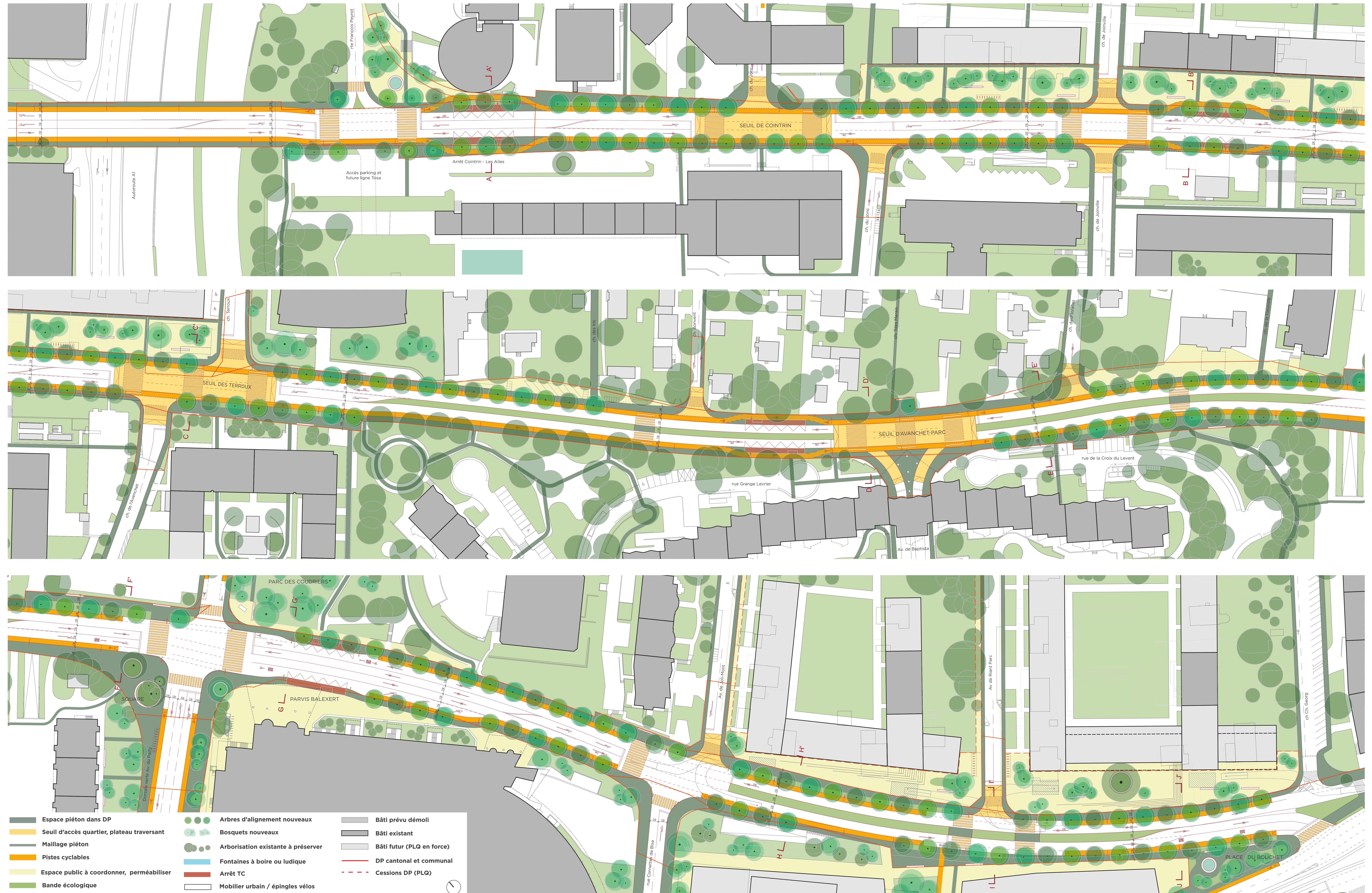


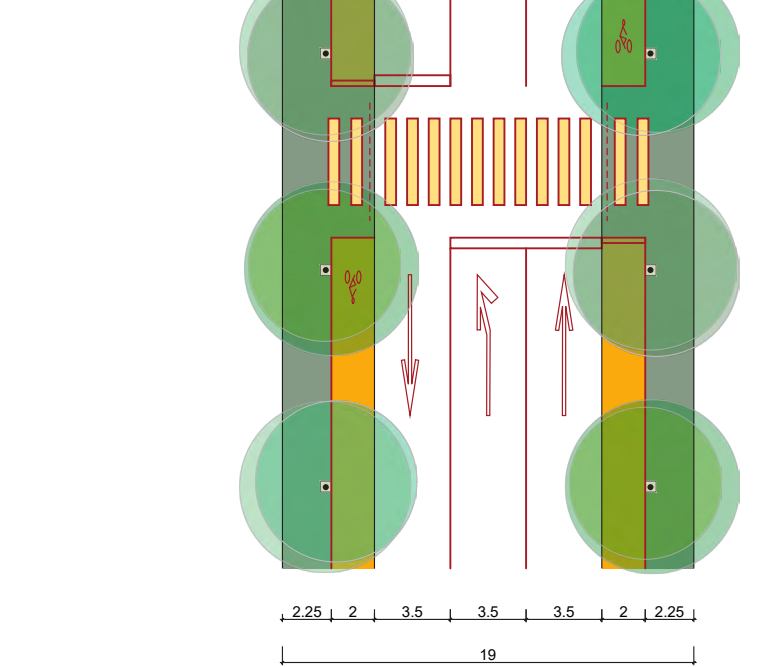
UNE AVENUE QUI MÉNAGE L'ACCESSIBILITÉ LOCALE, FLUIDIFIE LES TC, SÉCURISE LES MD ET TISSE DES LIENS ENTRE LES QUARTIERS



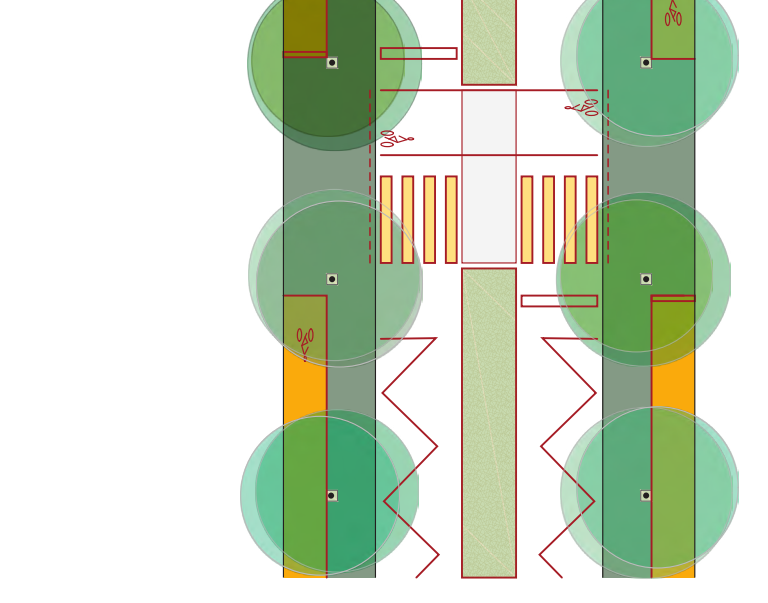


2 X 1 + 1 = 3 VOIES + MD

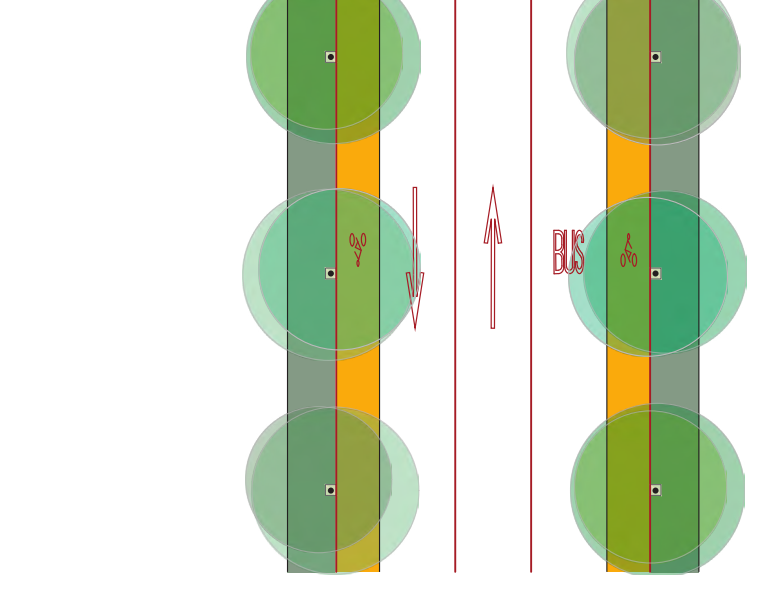
2 X 1 VOIE + 1 PRÉSELECTION



2 X 1 VOIE + ZONE MÉDIANE ET TRAVERSÉE PROTÉGÉE



2 X 1 VOIE + SITE PROPRE TC



2030

AVENUE ARBORÉE ET SEUILS VIVANTS

Continuité du substrat : les mails bénéficient de fosses de Stockholm composées d'un mélange de pierres concassées et d'un substrat.

Les eaux ruissellent sur les surfaces et sont dirigées vers les plantations grâce à un système de canalis.

Des bermes végétalisées rudérales protègent les traversées piétonnes.

2030 +

L'AVENUE S'ACCOMPAGNE D'UNE PROMENADE OMBRAGÉE ET PÉRMEABLE

Des jardins de pluie, ménageant des espaces de stockage et d'infiltration au profit de la végétation.

La perméabilité des revêtements de sol est recherchée (dalles enherbées, gazon gravier, prairie) pour favoriser l'infiltration.

2050

L'AVENUE ET SES ABORDS CONSTITUENT UN ÎLOT DE FRAICHEUR D'IMPORTANCE CANTONALE

Désimperméabiliser les espaces publics et parkings. Mettre en place des revêtements à forte inertie et clairs.

Planter massivement des végétaux : ombrage, ventilation, captation du carbone, évapotranspiration.

Appropriation de l'espace public et activation de la vie locale.

2030

SEUILS VIVANTS QUI RYTHMENT L'AVENUE

COINTRIN, TERRoux, AVANCHET

DESSEITE TC 300-350 M
Nouvel arrêt TC Cointrin et léger déplacement des arrêts existants

2030 +

TRAMWAY TANGENTIEL

Rele le pont Butin à Chatelaine-gare, Pailly-Crozet, Balevert, Coudriers, Grand-Sacconex et les OI.

INTERFACES TRAM-BUS

Interface P51 - Casal
Interface Pailly-Balevert - Casal
Interface Bouchet - Meyrin - Casal

2030 DIVERSITÉ DE LA STRATE ARBORÉE + 265 ARBRES

MAIL COMPOSITE

+ 190 ARBRES (H 4 COURONNÉ)

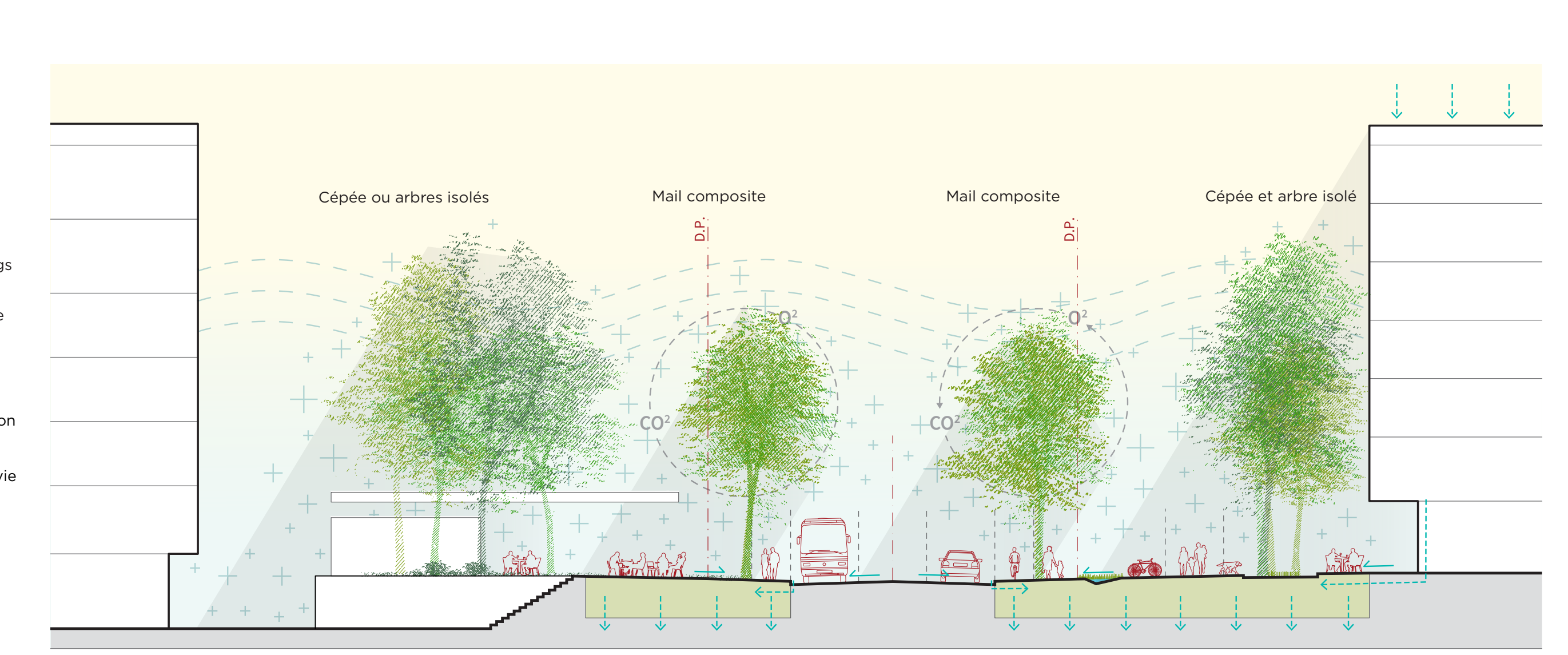
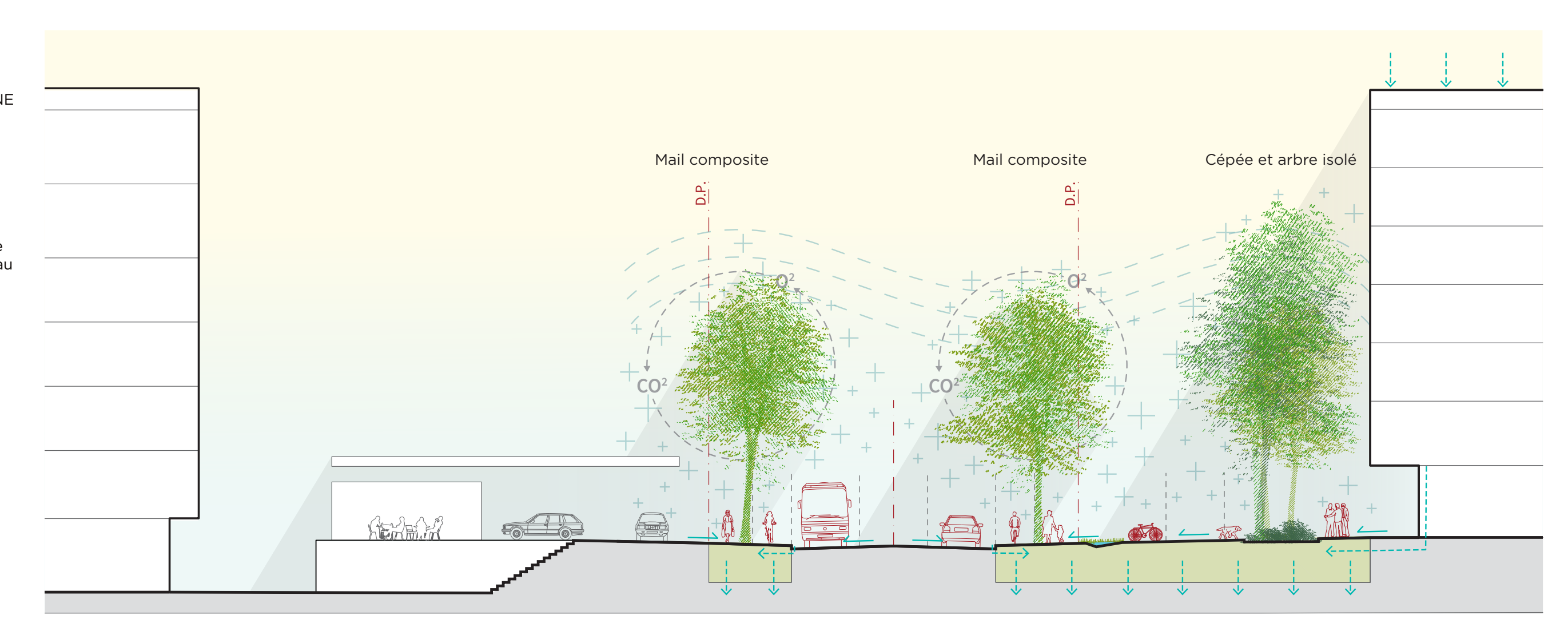
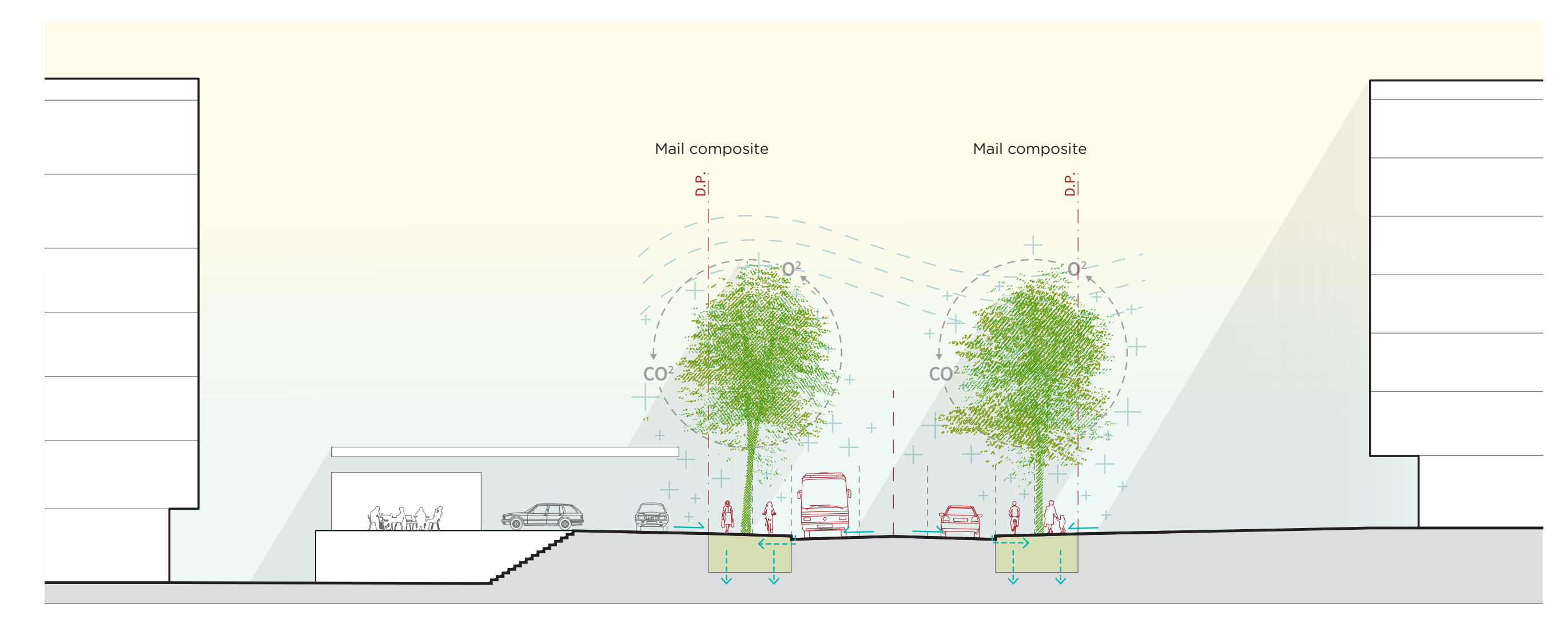
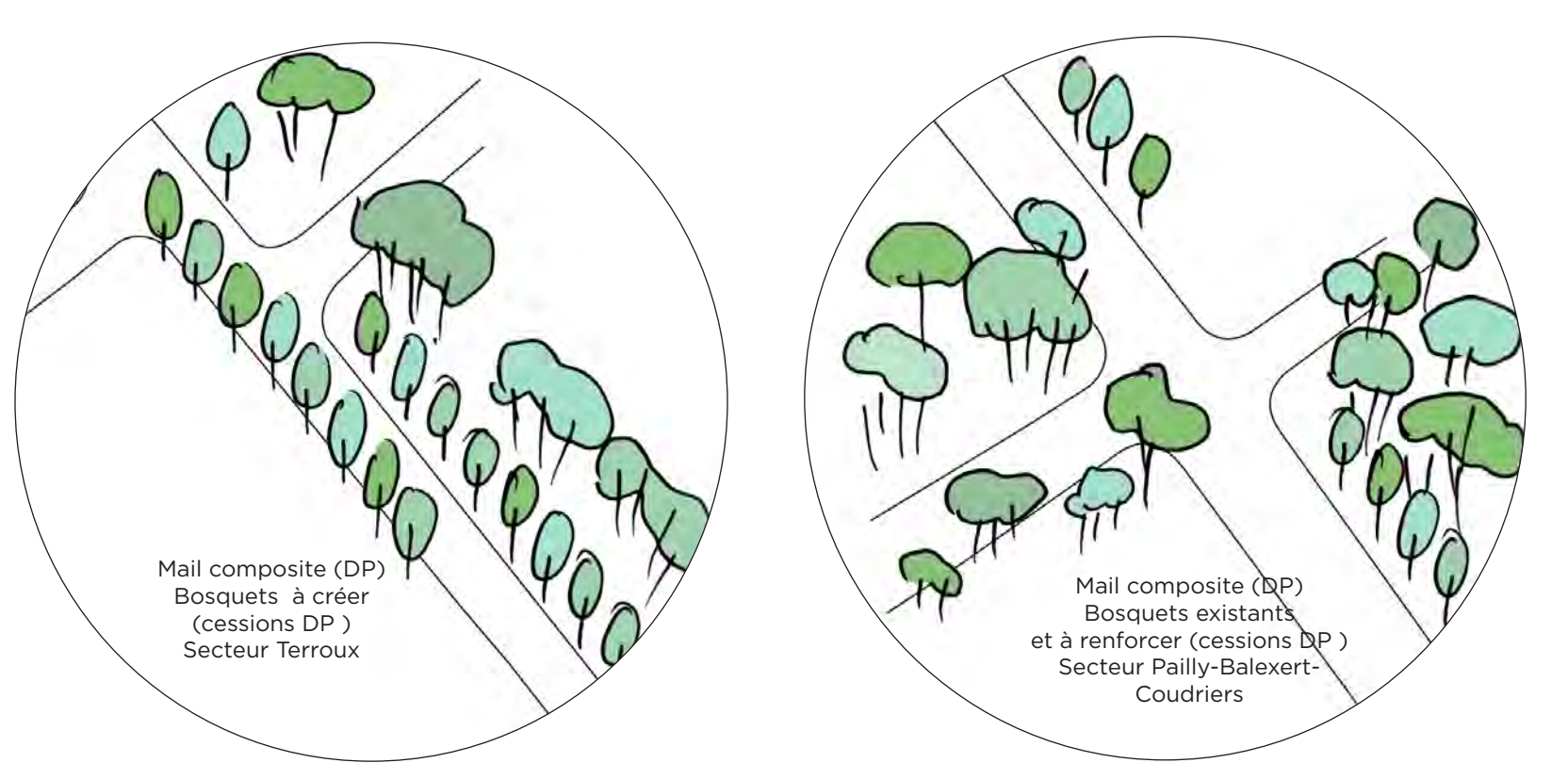
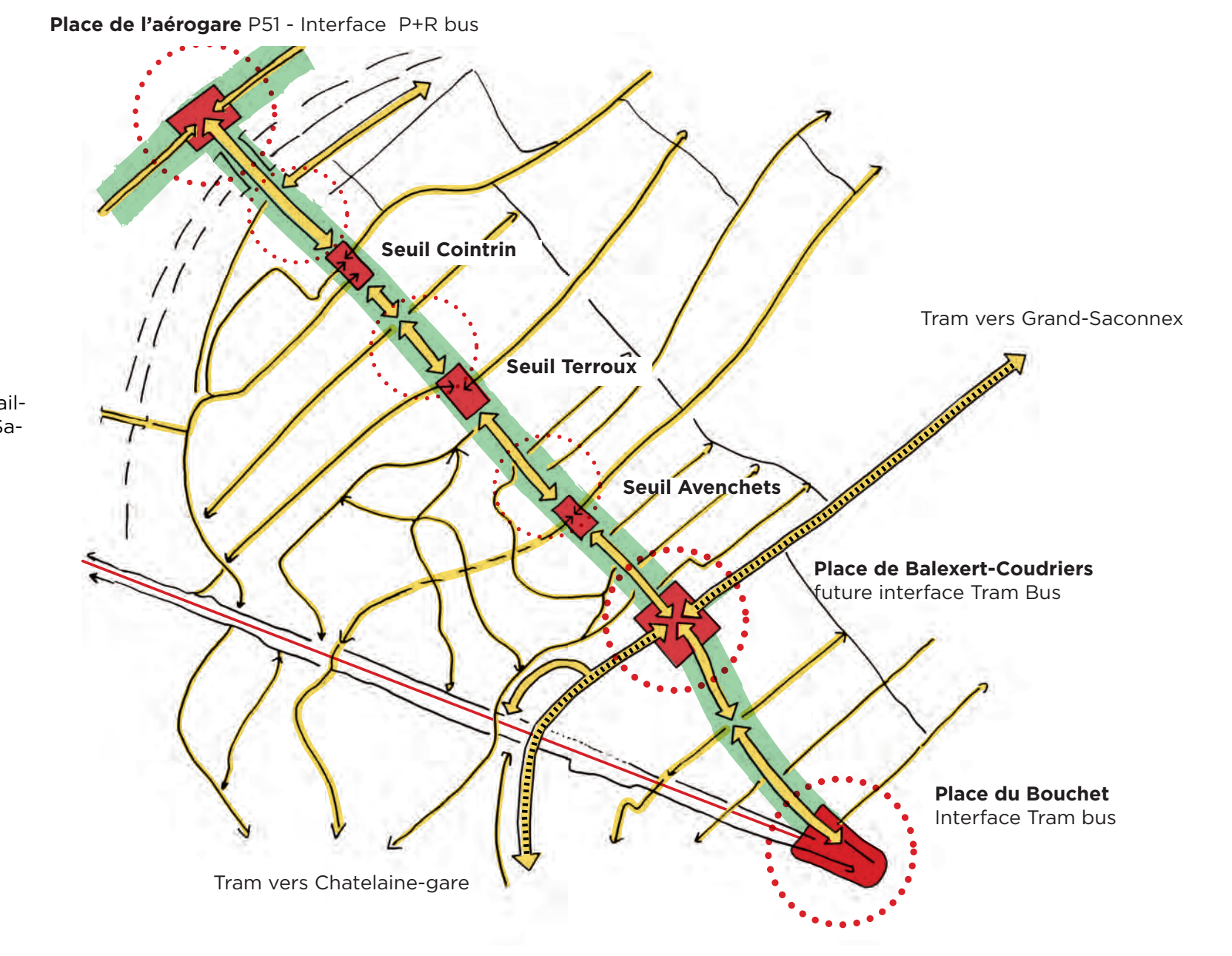
Micocyclées
Platanes orientales
Tilleuls à petite feuille
Ormes résistants
Poiriers de Chine

BOSQUETS ET CÉPÉES

+ 55 ARBRES
Savonniers de Chine (Koelreuteria paniculata)
Erables Plaines, Montpellier
Coryllis sauvage (Prunus avium)
Février d'Amérique (Gleditsia triacanthos inermis)

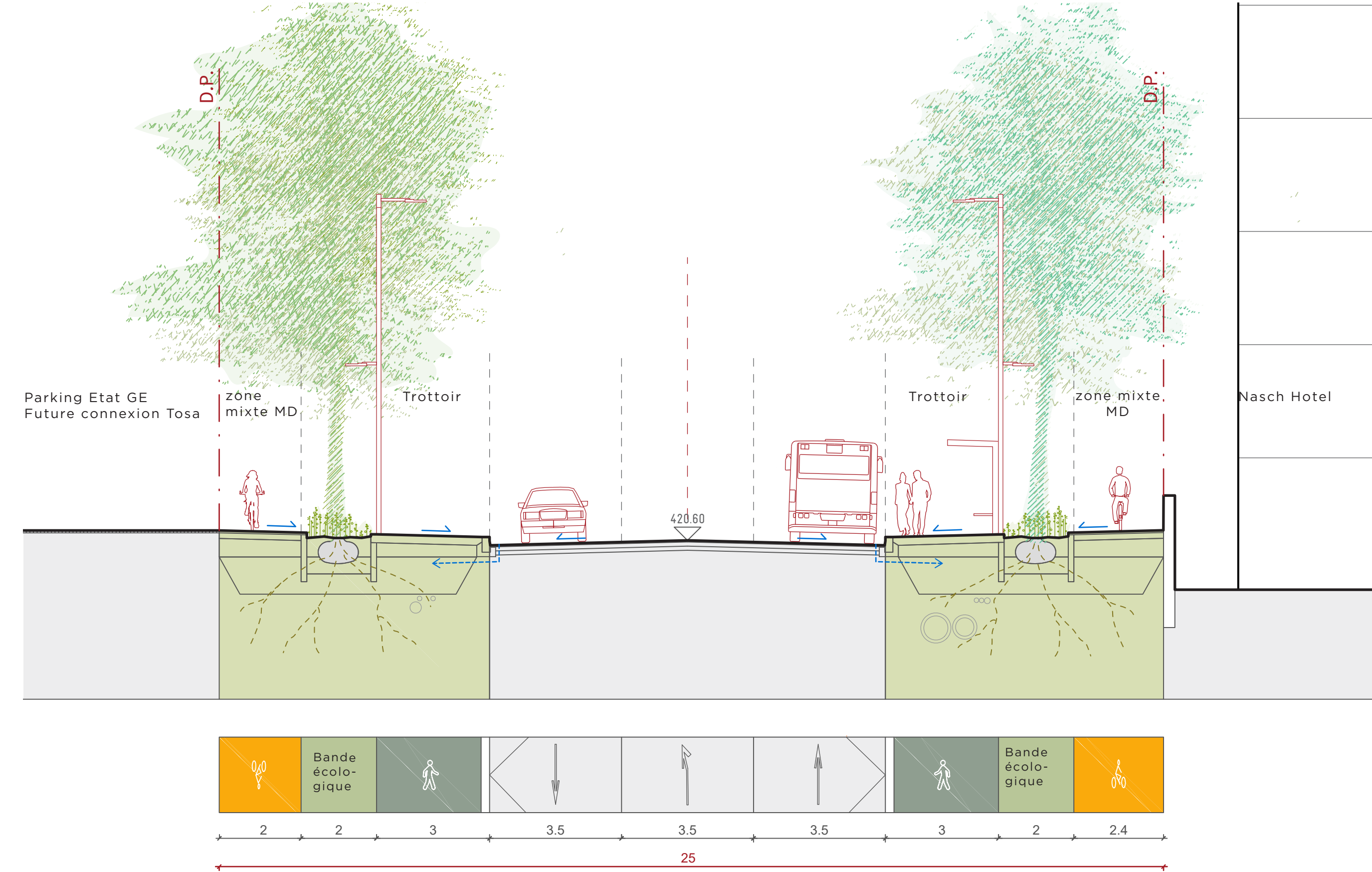
ARBRE ISOLÉ + 20 ARBRES

Cèdres du Liban, Abies
Pins Sylvestre
Chênes verts ou pubescent

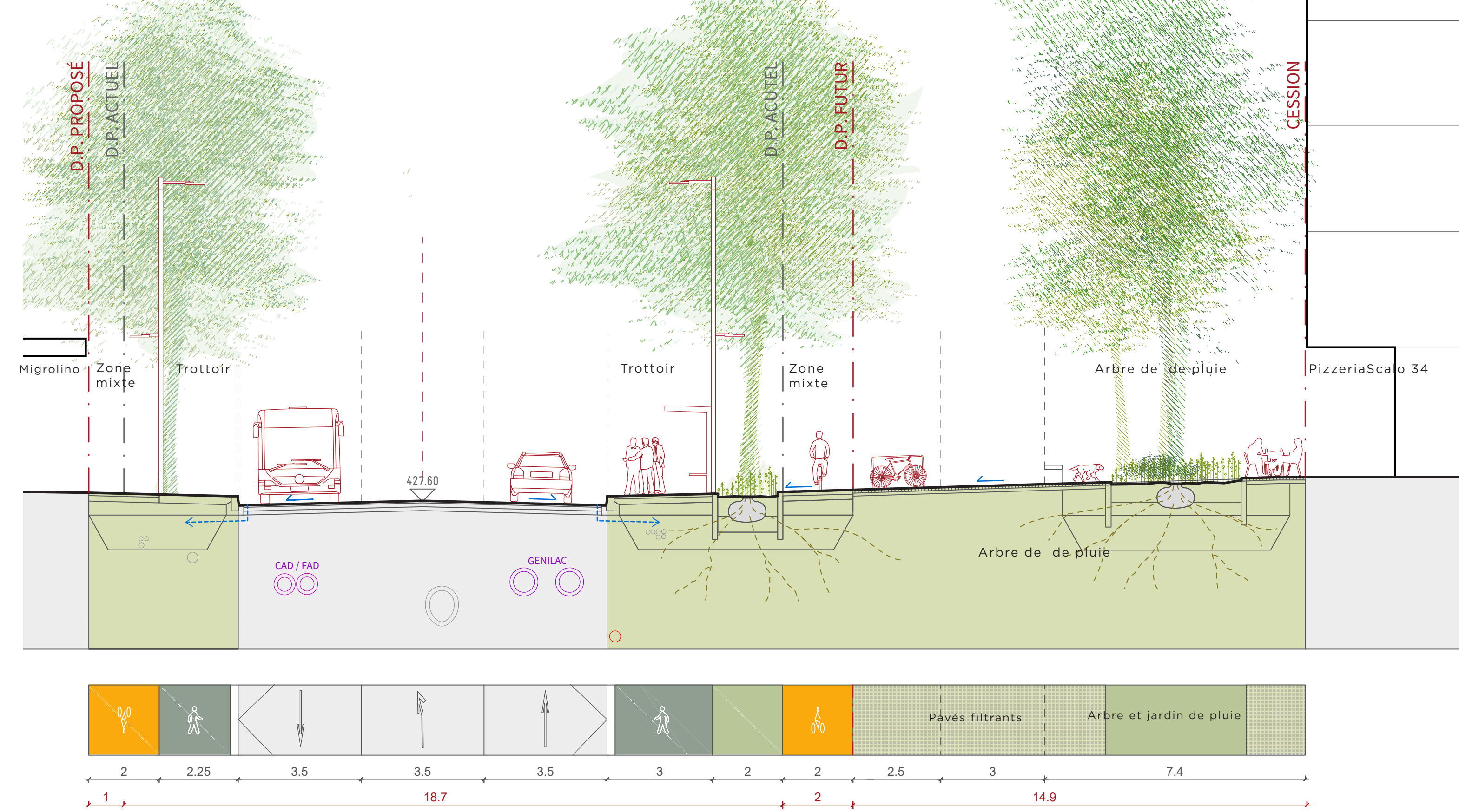


SOUPLESSE ET ÉVOLUTIVITÉ DANS L'AFFECTATION DES VOIES : POUR UNE COHABITATION FLUIDE ET APAISÉE DES DIFFÉRENTS MODES DE DÉPLACEMENT

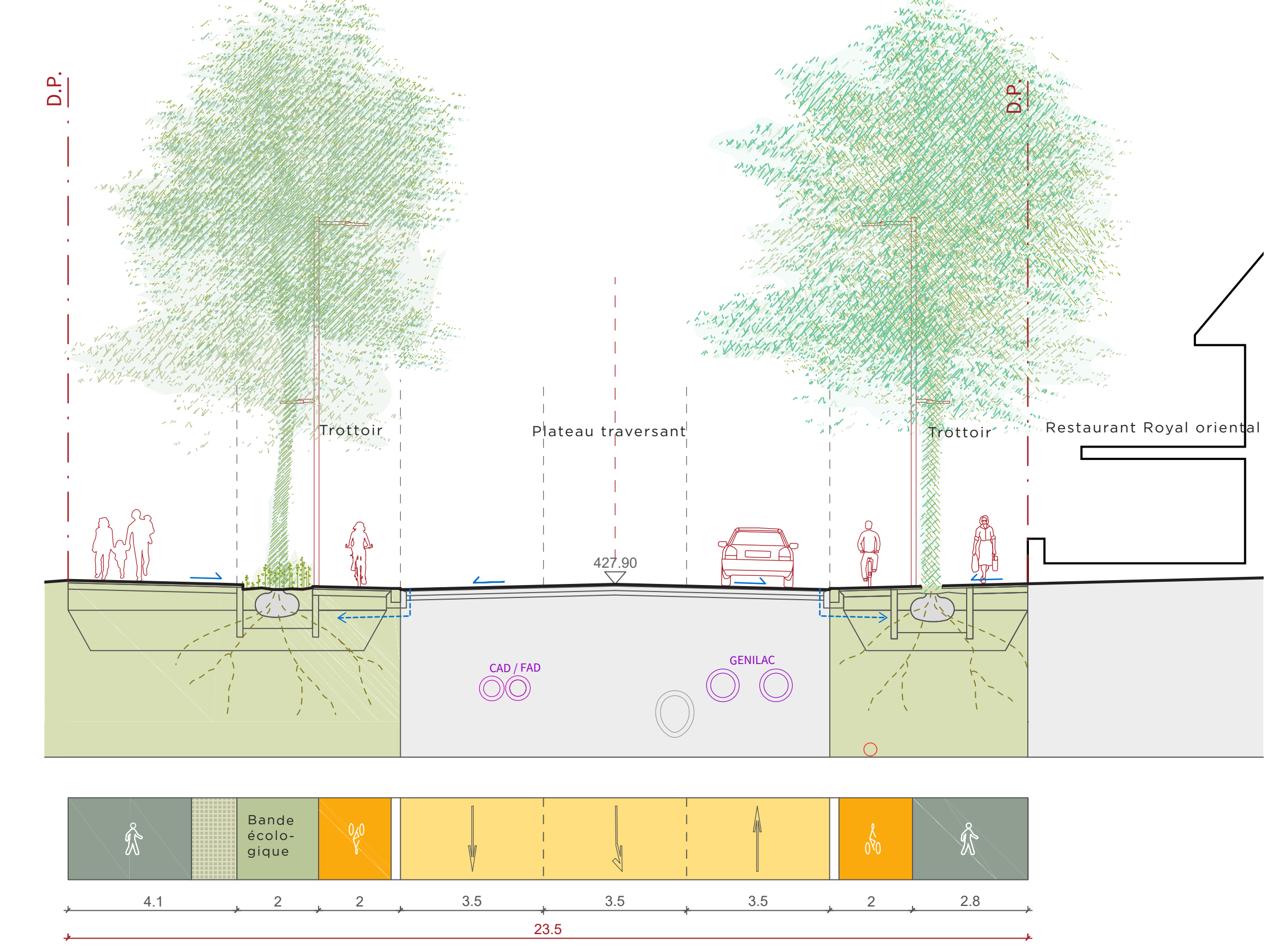
COUPE A-A' NOUVEL ARRÊT TC COINTRIN-LES AILES



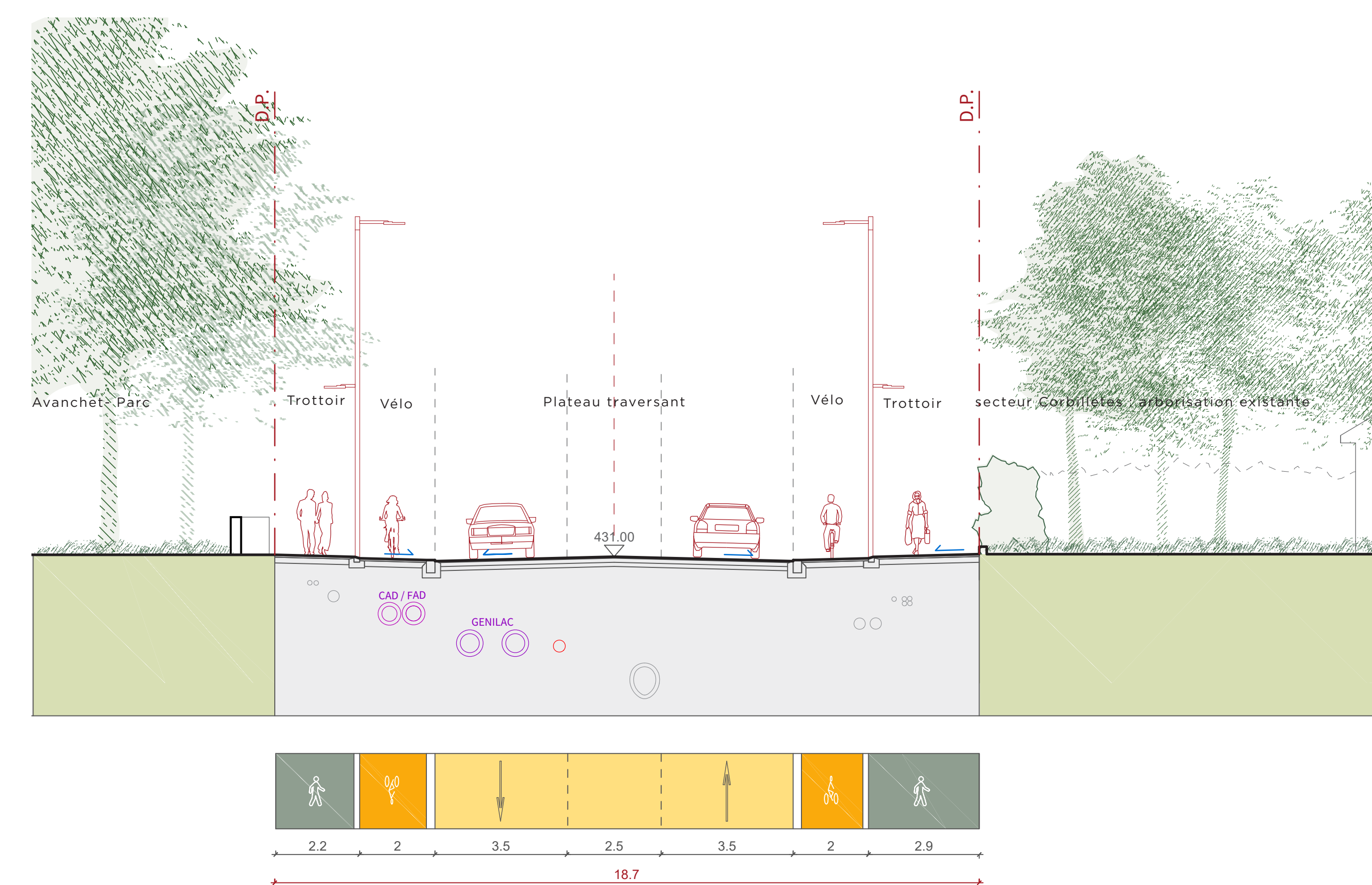
COUPE B-B' ARRÊT TC TERROUX PLQ RÉALISÉ



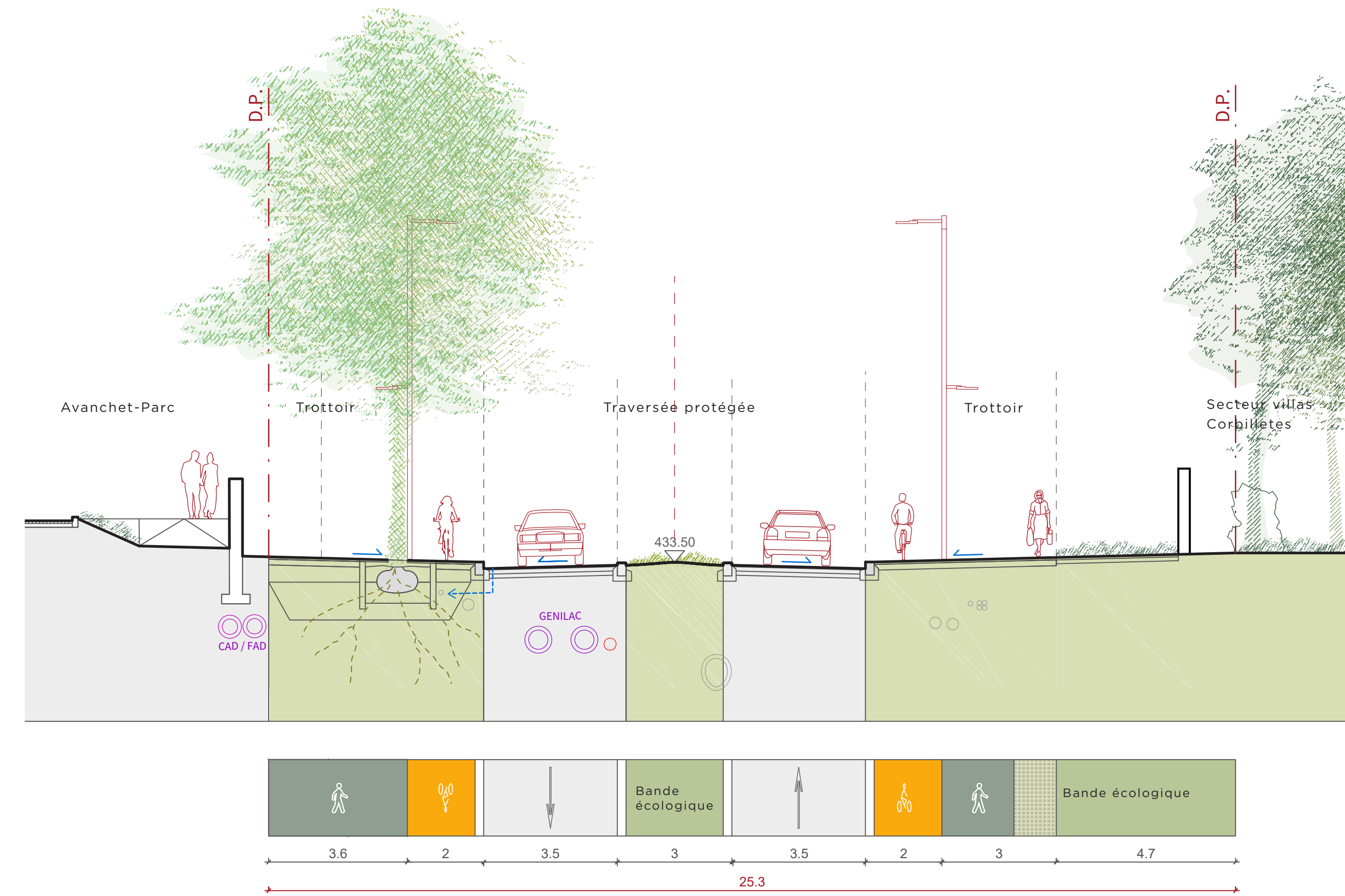
COUPE C-C' SEUIL DES TERROUX



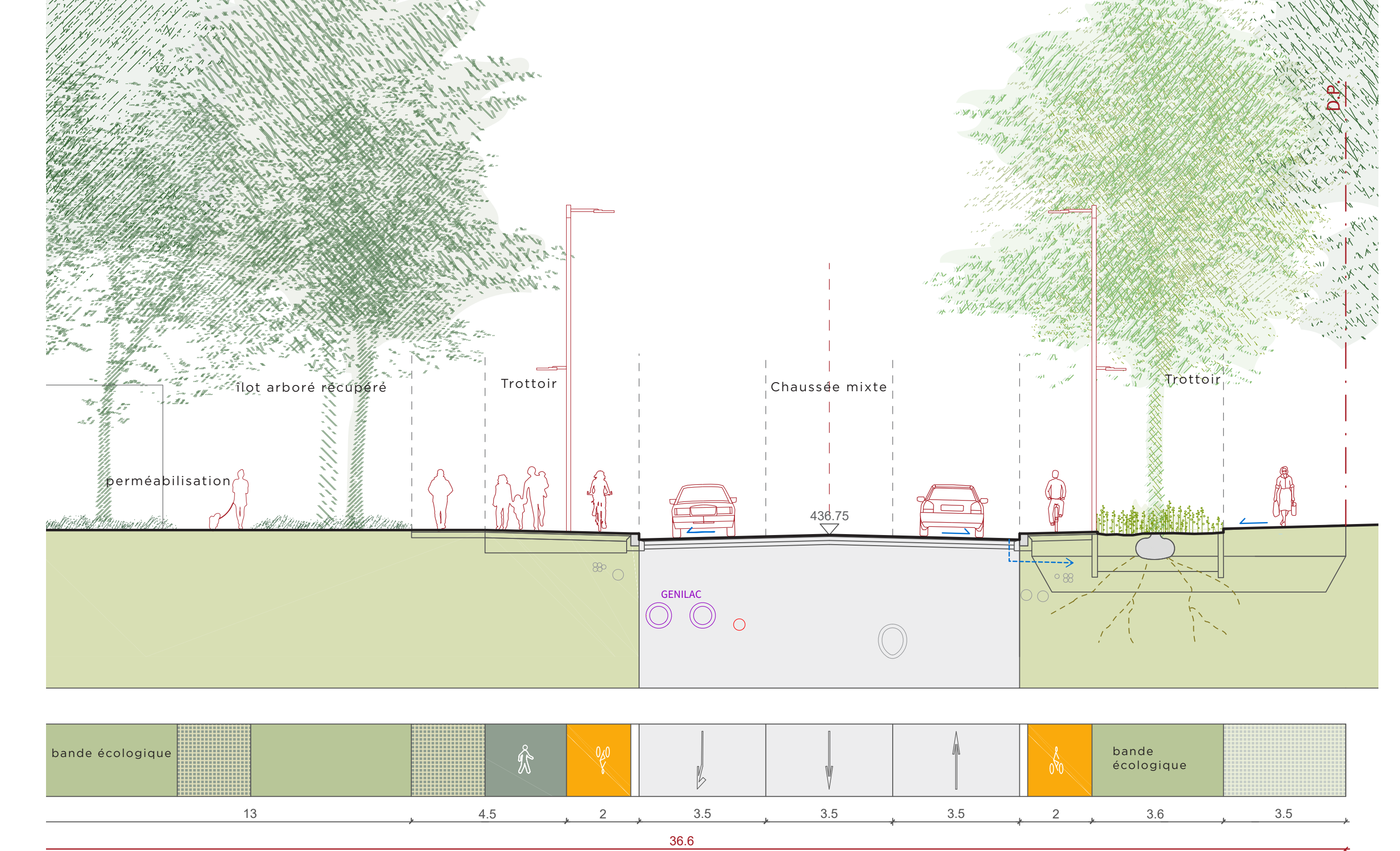
COUPE D-D' SEUIL AVANCHET-PARC



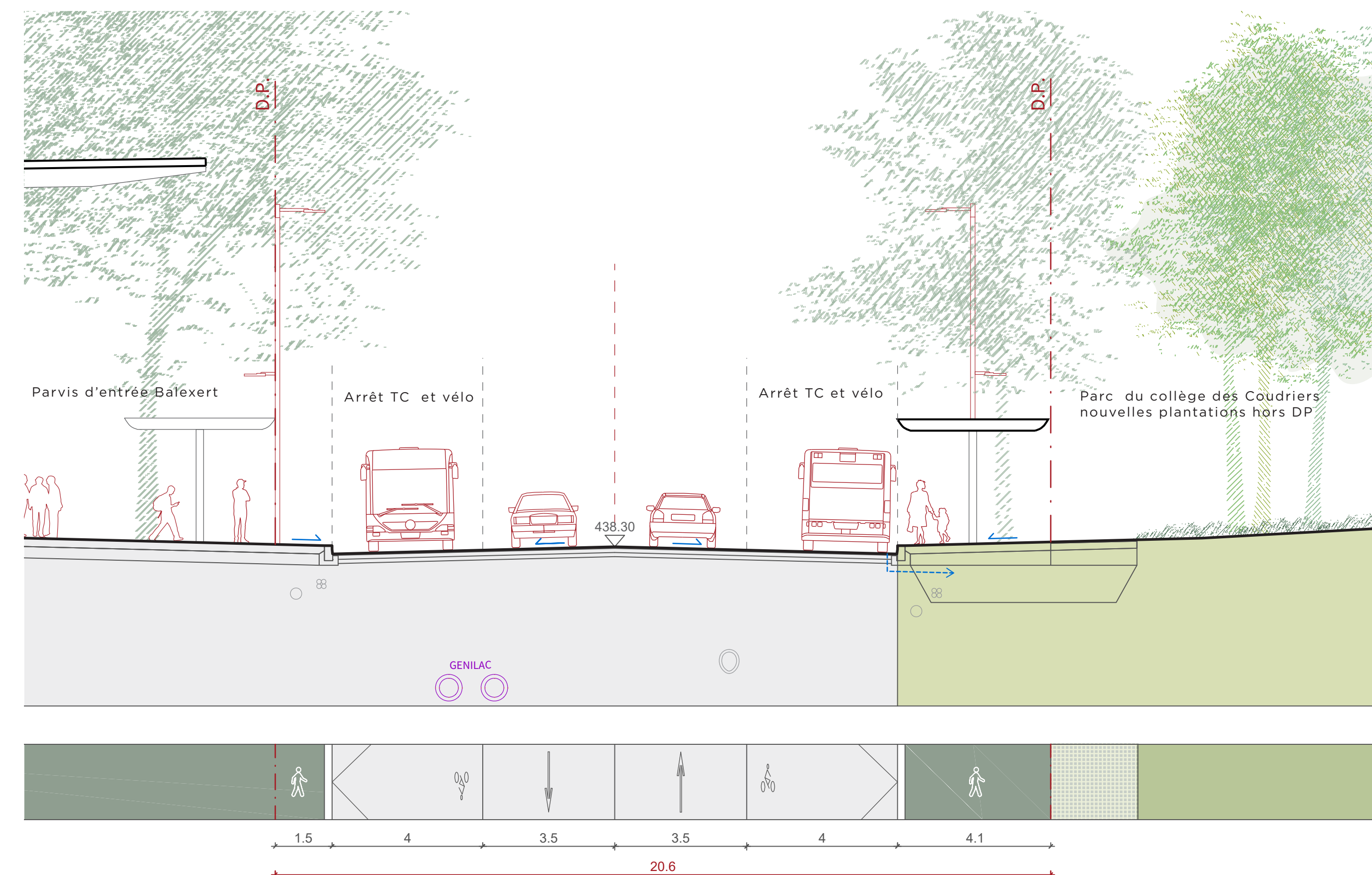
COUPE E-E' AVANCHET-PARC



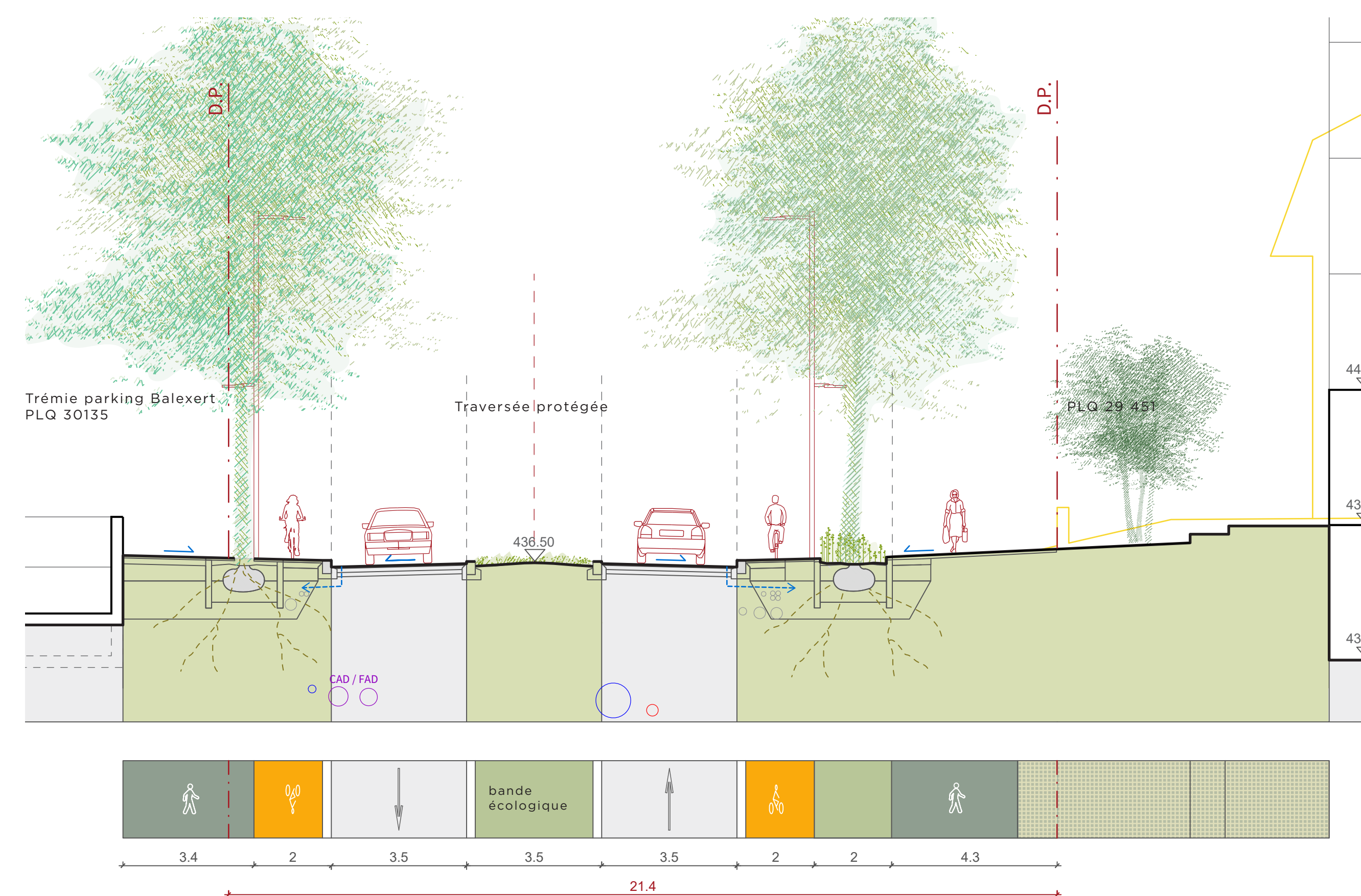
COUPE F-F' APPROCHE CARREFOUR PAILLY RECONFIGURÉ AU PROFIT DES L'ESPACE PUBLIC



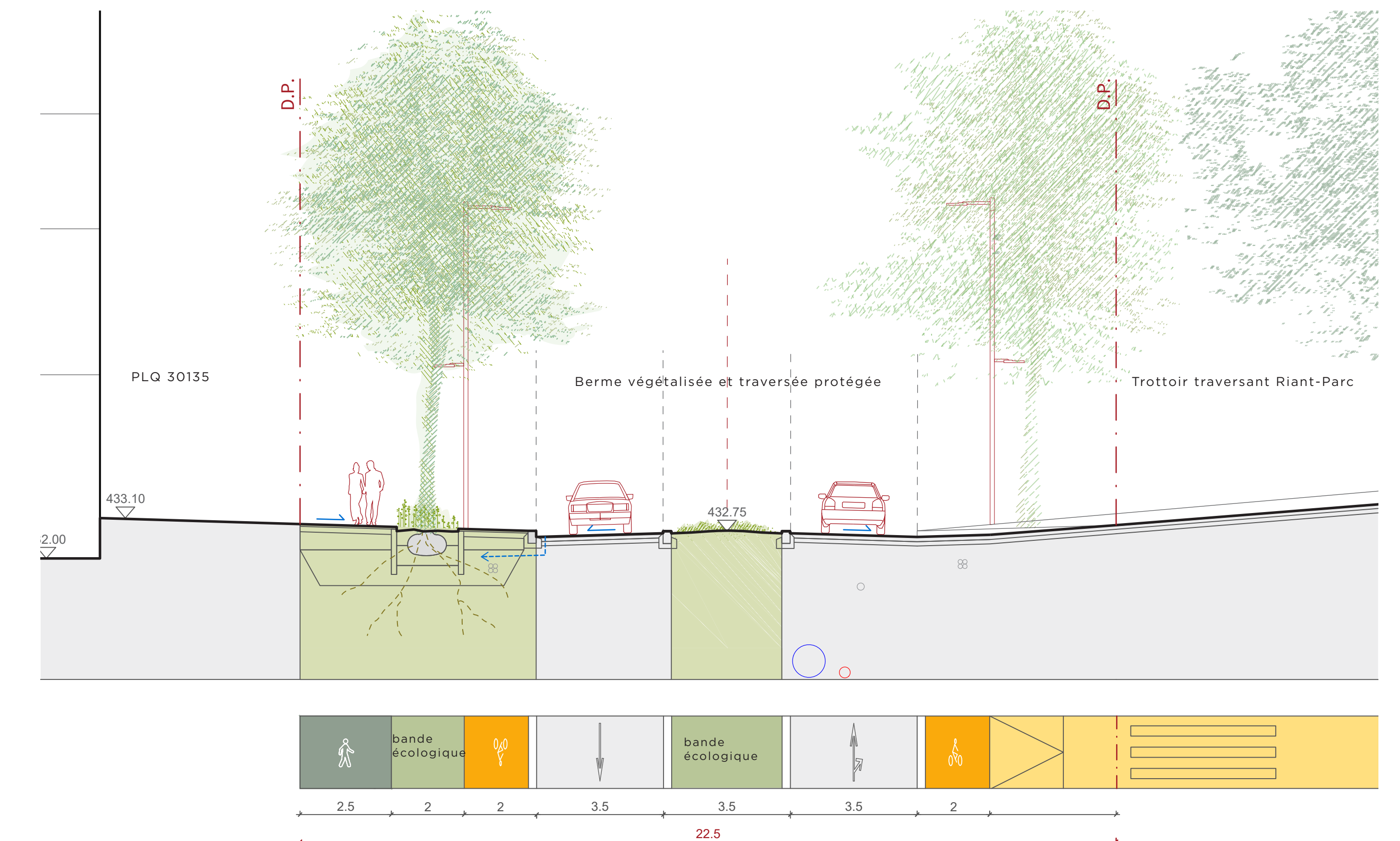
COUPE G-G' ARRÊT TC BALEXERT- COUDRIERS



COUPE H-H' SORTIE TRÉMIE BALEXERT - PLQ 29 451



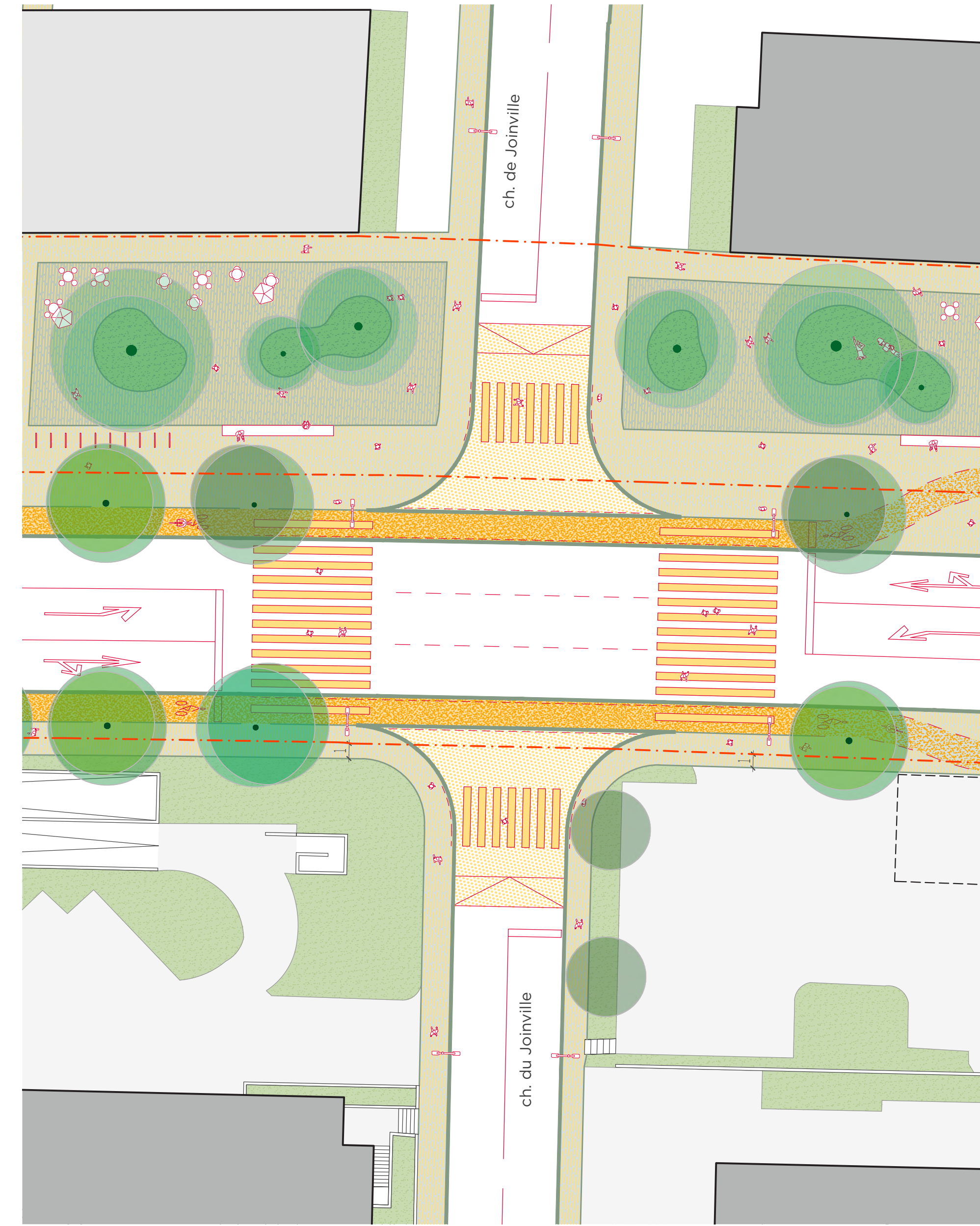
COUPE I-I' SUR AVENUE DE RIANT-PARC





A- PLAN CARREFOUR PEYROT ET PARVIS CASAI

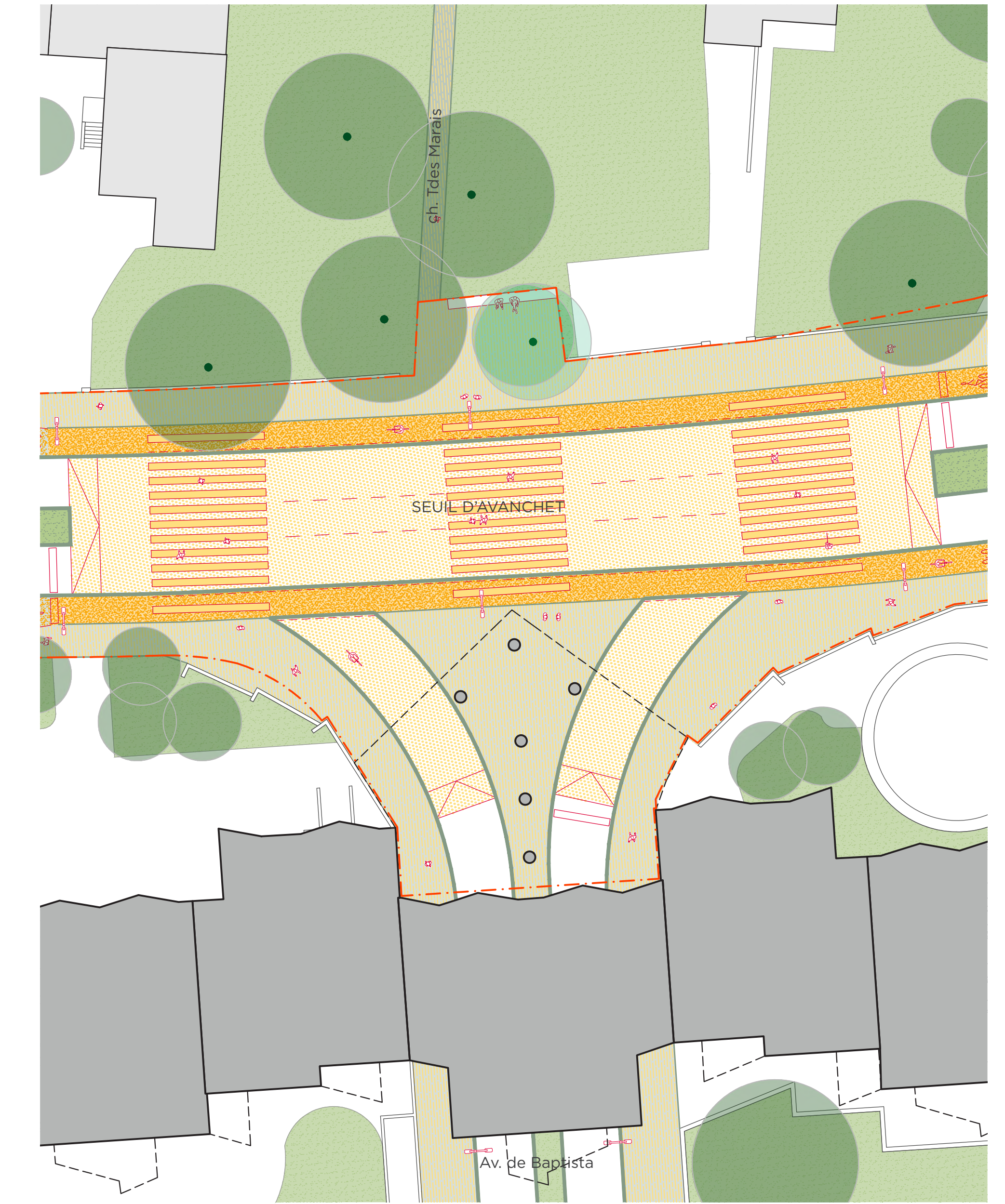
- Espace piéton
- Seuil ou plateau traversant
- Espace public perméable
- Pistes cyclables
- Espaces vert
- Bande écologique jardin pluie
- Arbres d'alignement nouveaux
- Bosquets nouveaux
- Arborisation existante à préserver et renforcer
- Fontaines à boire ou ludique
- Mobilier urbain / épingles vélos
- DP cantonal et communal et cessions



B. PLAN CARREFOUR JOINVILLE



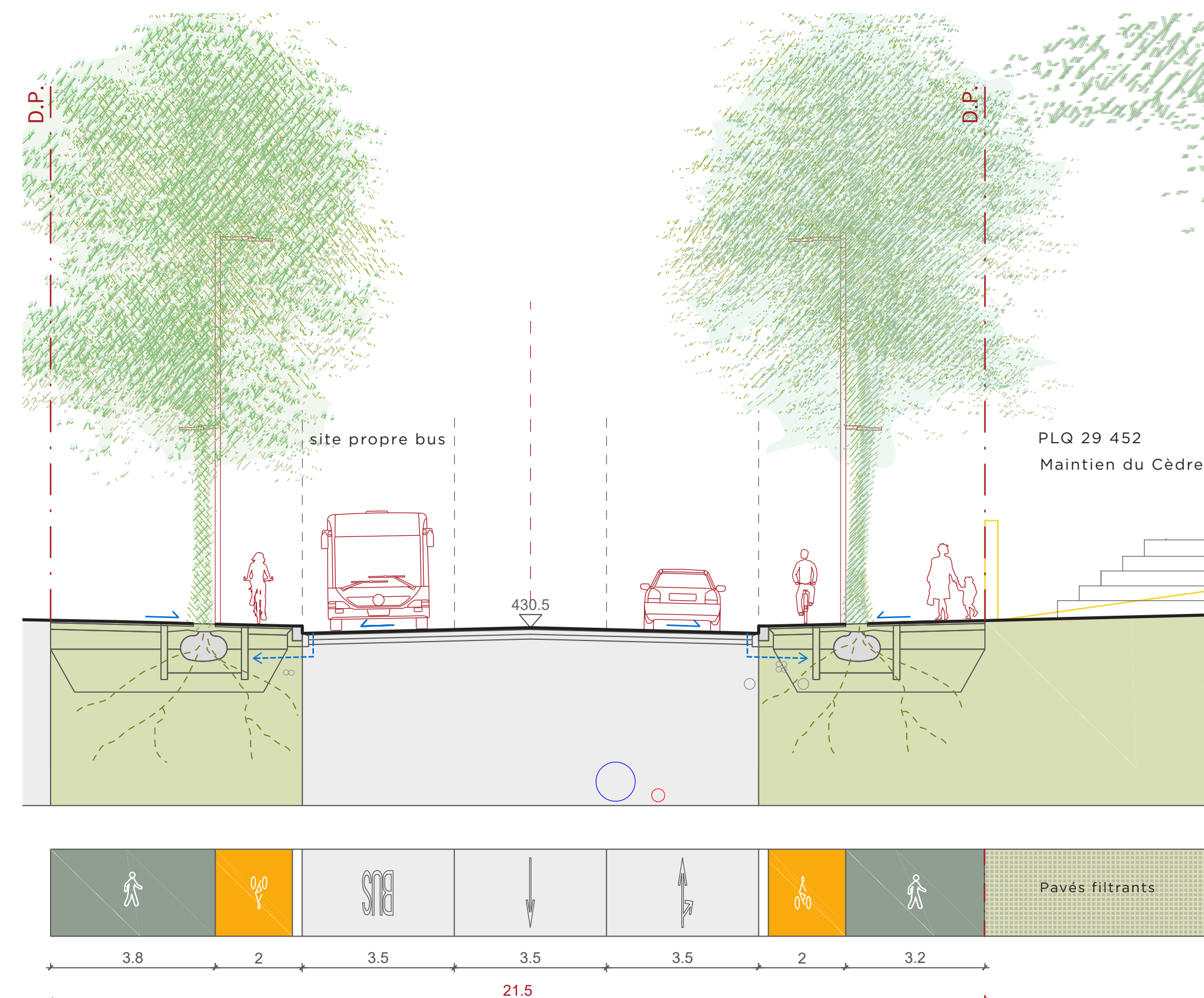
C. PLAN CARREFOUR ET SEUIL DES TERROUX



D. PLAN CARREFOUR AV. DE BAPTISTA ET SEUIL D'AVANCHET



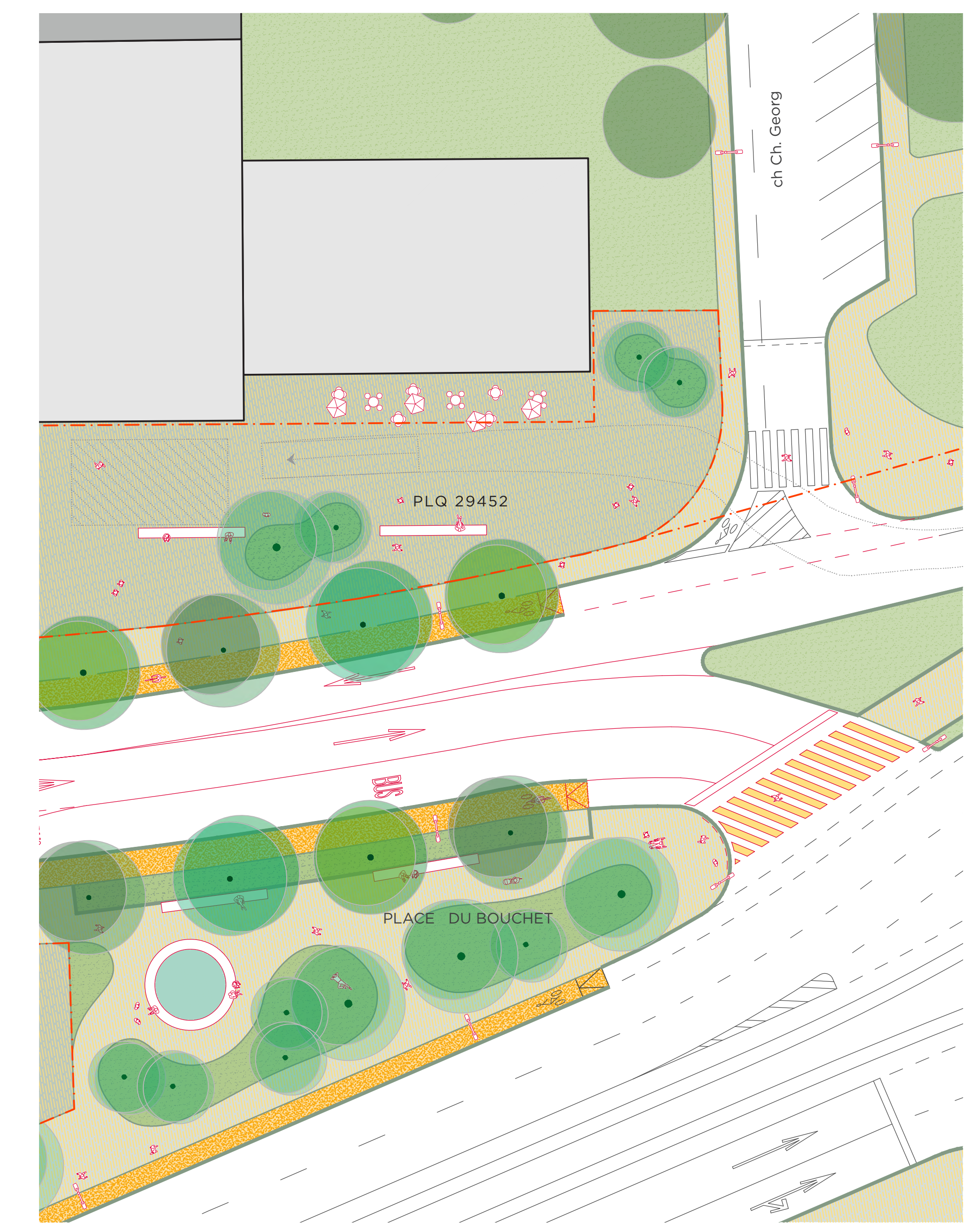
COUPE I-I' APPROCHE CARREFOUR BOUCHET PLQ 29452



E- PLAN CARREFOUR AV DU PAILLY ET PARVIS BALEXERT- COUDRIERS



F. PLAN CARREFOUR CH. CORNETTES DE BISE ET JOLI-MONT



G. PLAN CARREFOUR BOUCHET ET PLACE DU BOUCHET

2030 L'AVENUE PAYSAGÈRE COMPOSE AVEC L'EXISTANT ET ACCUEILLE DE NOUVEAUX USAGERS



VUE DU SECTEUR RIANT-PARC VERS LA PLACE DU BOUCHET : LA BERME CENTRALE OFFRE DES TRAVERSÉES PROTÉGÉES POUR LES MOBILITÉS ACTIVES

2050 L'AVENUE PAYSAGÈRE, UN SEUIL VIVANT À L'INTERFACE ENTRE LES QUARTIERS ET LES MOBILITÉS

5



VUE DU SECTEUR RIANT-PARC EN DIRECTION DE LA PLACE DU BOUCHET : PRÉSERVATION DU GRAND CÈDRE ET ARTICULATION DE LA TOPOGRAPHIE

2030 L'AVENUE PAYSAGÈRE COMPOSE AVEC L'EXISTANT ET ACCUEILLE DE NOUVEAUX USAGERS



VUE DU SEUL DES TERROUX EN DIRECTION DE COINTRIN : LE SEUIL LIE LES QUARTIERS, RYTHME L'AVENUE ET OFFRE DES LIEUX DE SÉJOURS OMBRAGÉS

2050 L'AVENUE PAYSAGÈRE, UN SEUIL VIVANT À L'INTERFACE ENTRE LES QUARTIERS ET LES MOBILITÉS



VUE DU SEUL DES TERROUX EN DIRECTION DE COINTRIN : LE SEUIL LIE LES QUARTIERS, RYTHME L'AVENUE ET OFFRE DES LIEUX DE SÉJOURS OMBRAGÉS