



. planimetria | scala 1:3000



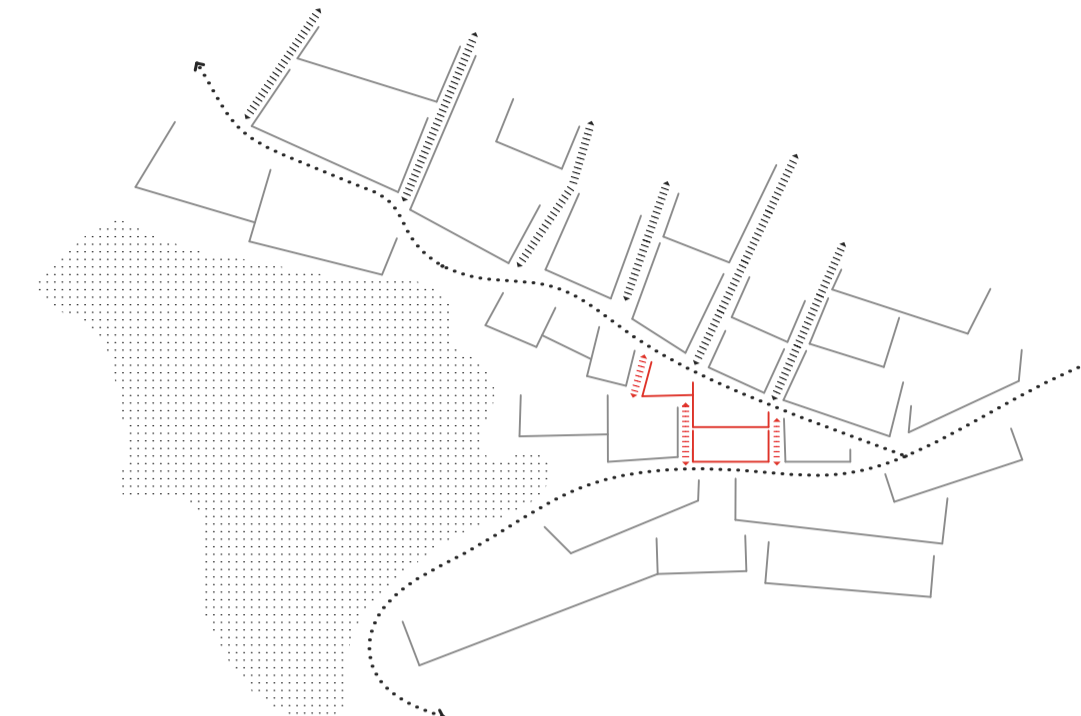
TERRITORIO

Il lotto di progetto si trova a Ronco sopra Ascona, Comune sviluppato sotto la Corona dei Pinci, affacciato sul lago Maggiore e attraversato dalla tortuosa strada cantonale.

La morfologia del territorio e il forte dislivello hanno portato a caratterizzare questo comune per la presenza di terrapieni e strette scale per vincere i dislivelli. Questi viottoli stretti e ripidi tagliano verticalmente il pendio, si ricollegano con le strade e spesso dividono le proprietà. La locuzione *crêuza de mă*, usata anche dal cantautore ligure De André, definisce un viottolo talvolta a scalinata che collega l'entroterra con il mare; cogliamo l'analogia con il territorio ticinese che tramite queste scalinate unisce terra e lago.

Il progetto intende riprendere questa caratteristica del luogo e propone di costruire tre terrapieni sul lotto. Il primo è costituito dall'autorimessa mentre gli altri due, già parzialmente esistenti, salgono verso la via Barcone definendo in questo modo un parco con tre diversi livelli e funzioni.

L'area di progetto viene circoscritta da due scale di risalita che, proprio come in altre parti del paese, delimitano il comparto, collegano i tre livelli del parco e uniscono via Livurcio con via Barcone.



. schema territorio

TEMA FASE 1

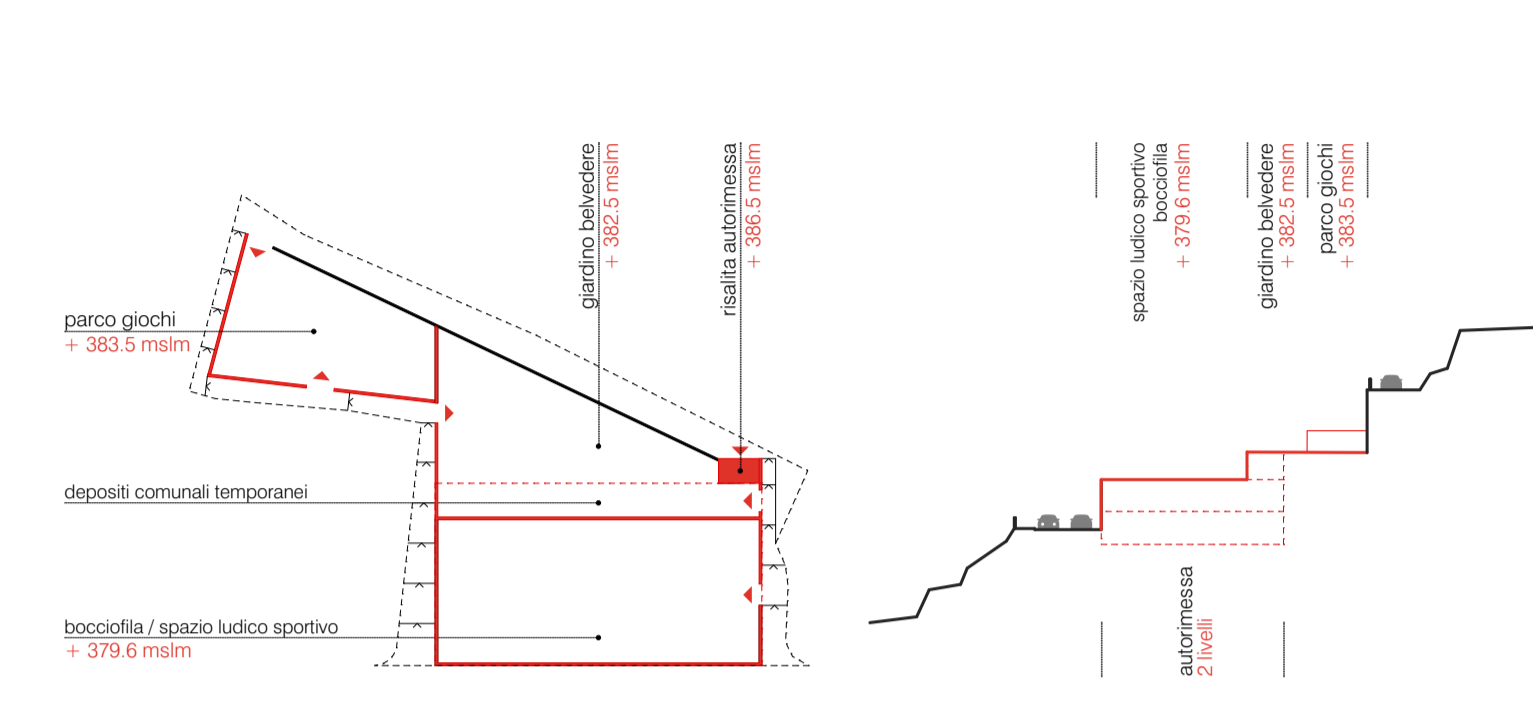
Il progetto prevede l'edificazione in due tappe principali.

Nella prima fase è prevista la realizzazione di un'autorimessa da 36 posti disposta su due livelli e con i due relativi ingressi in piano posti su Via Livurcio. In questa prima fase le tre aree verdi del parco vengono tematizzate diversificando le aree di svago.

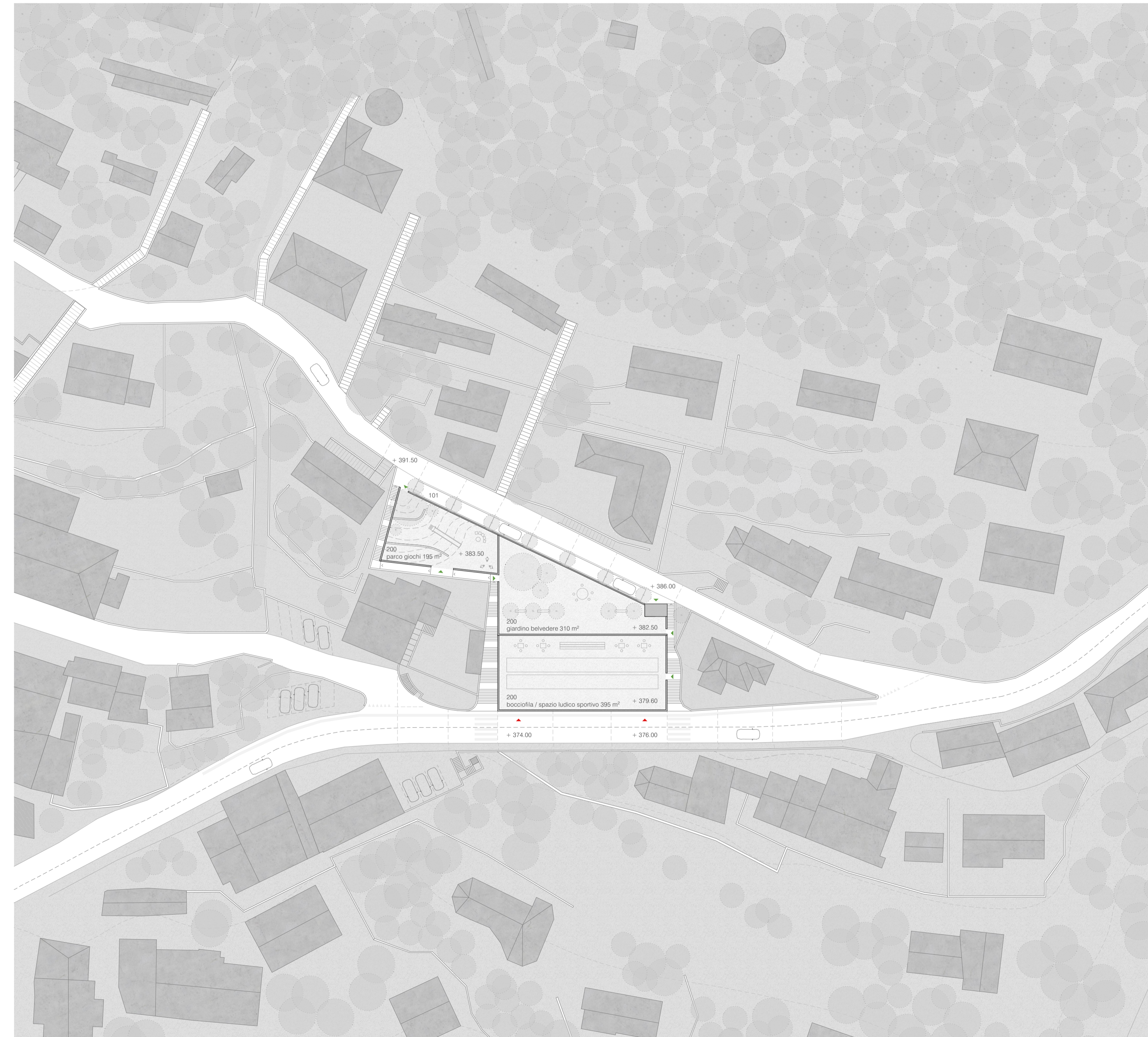
Il primo livello del parco è uno spazio aggregativo dedicato alla popolazione con installazioni ludico/sportive. Un campo da bocce disegna la terrazza verde, elementi di arredo urbano favoriscono momenti di socializzazione.

Il livello intermedio del parco è caratterizzato da piantumazione con alberi ad alto fusto che definiscono aree d'ombra e di riparo. Al livello superiore è previsto un parco giochi pubblico accessibile da via Barcone. Le tre terrazze sono collegate tra loro tramite le scale laterali creando un insieme.

In via Barcone si accede all'ascensore che collega i piani dell'autorimessa e i livelli del parco.



. schema tema | fase 1



. situazione 1° tappa | scala 1:500



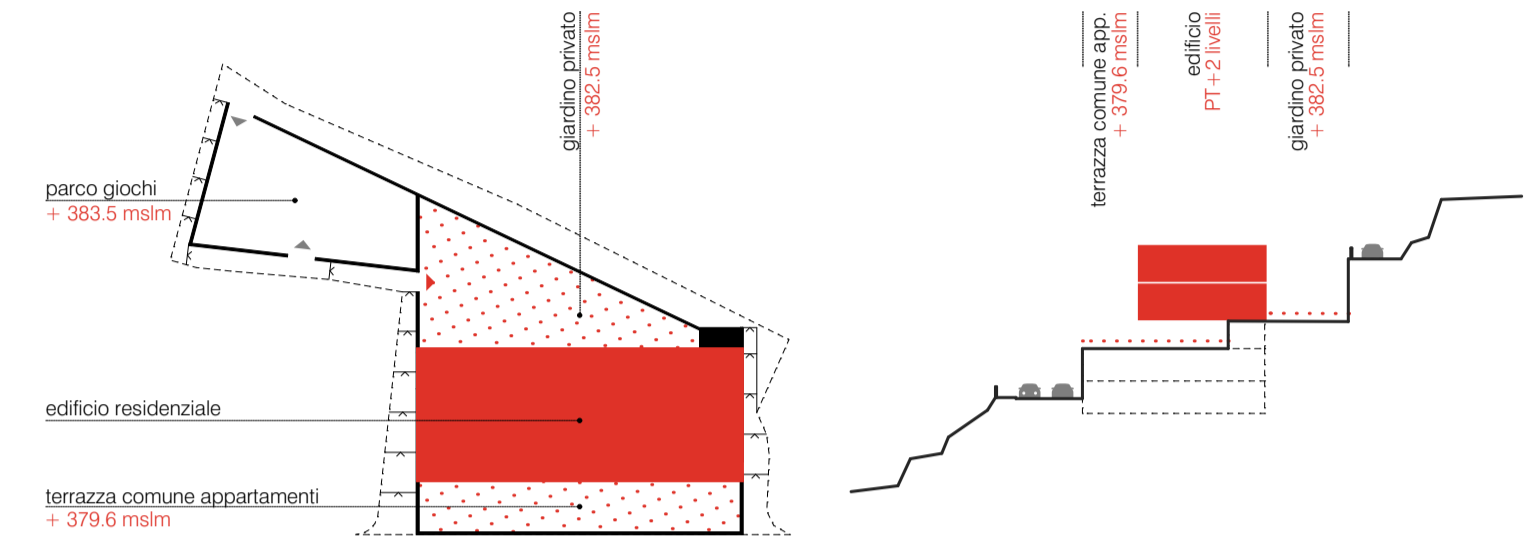
TEMA FASE 2

Nella seconda fase di progetto verrà inserito un edificio residenziale a cavallo dei due terrazzamenti inferiori che saranno ad uso privato degli inquilini. Le scale di collegamento, l'autorimessa e il parco giochi restano ad uso pubblico.

L'edificio residenziale si sviluppa su tre livelli, quello superiore viene collegato orizzontalmente a Via Barcone, sulla quale sono posizionati i 6 posteggi a servizio delle abitazioni.

Gli appartamenti sono disposti nei due piani superiori dell'edificio e si raggiungono tramite ballatoi collegati da un corpo scale interno. Questo collegamento conduce inoltre al piano terra dell'edificio dove si trovano i locali tecnici, le cantine e gli spazi comuni. Un locale polivalente/tele lavoro e un locale con cucina, dedicato a piccole riunioni ed eventi si aprono sul giardino.

Due dei giardini realizzati nella prima fase mantengono le loro caratteristiche, ma diventano aree esterne comuni per gli appartamenti, quello a monte dello stabile, più raccolto diviene il giardino d'ingresso mentre quello a valle si sviluppa in una terrazza affacciata sul lago.



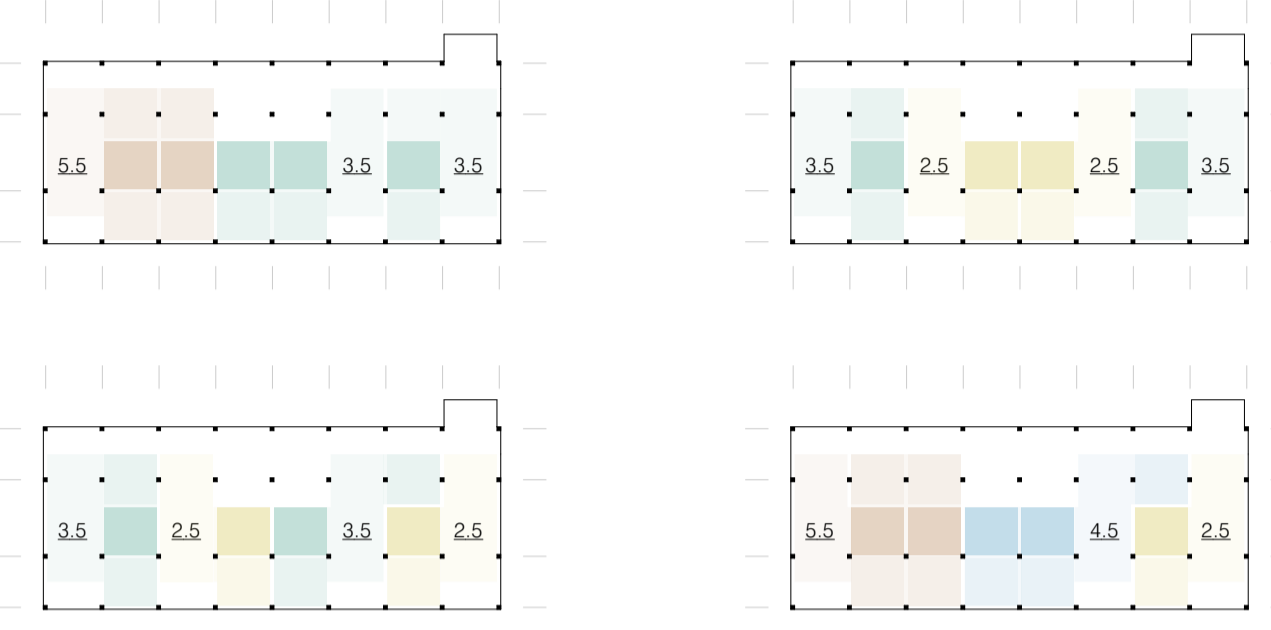
.schema tema | fase 2

STRUTTURA E FLESSIBILITÀ

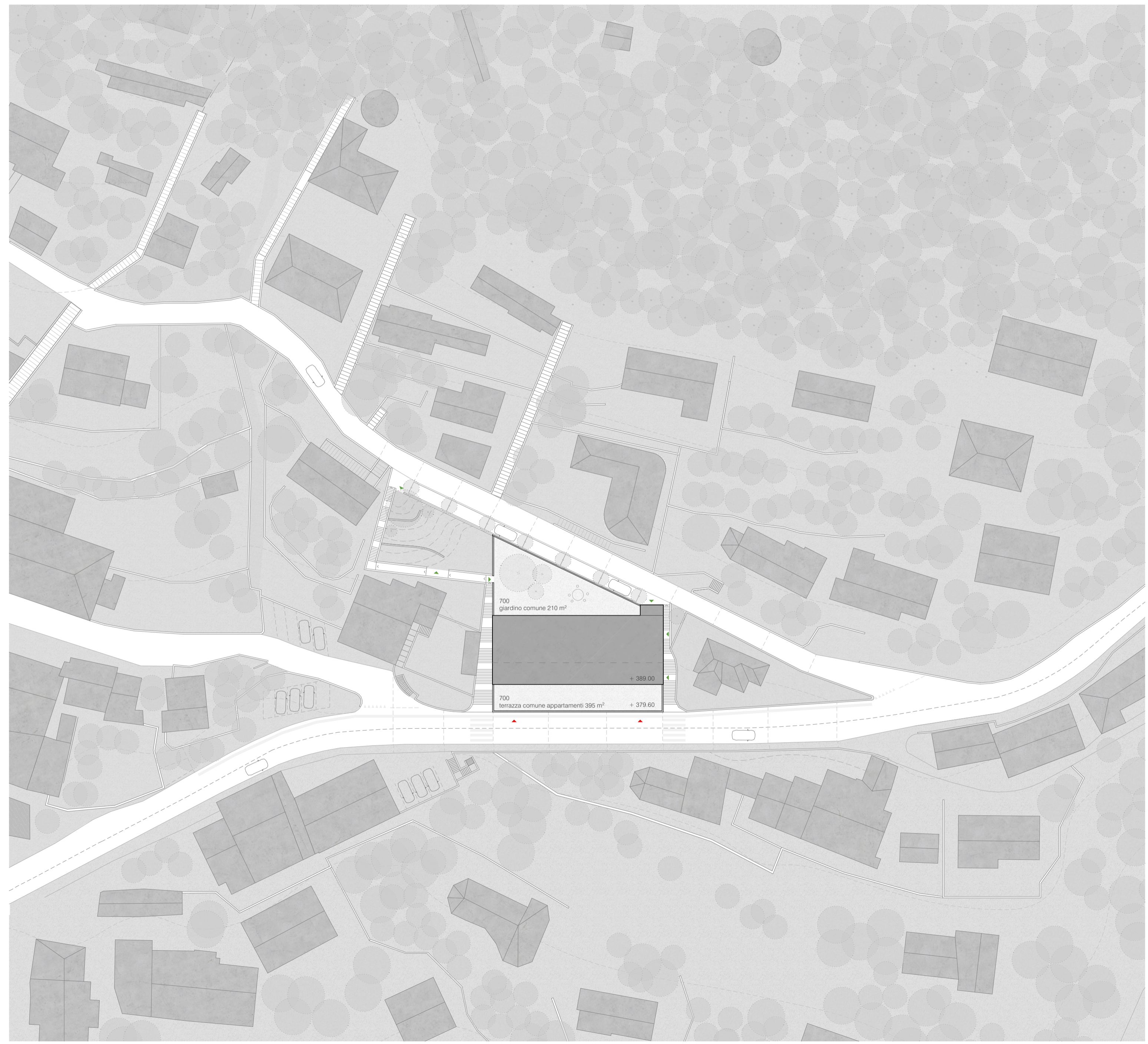
L'edificio presenta una struttura a telaio regolare di pilastri che divide il volume in otto moduli verticali e tre fasce orizzontali.

Nei moduli verticali si sviluppano i soggiorni trasversanti, in centro i servizi e nelle fasce orizzontali a monte e a valle sono sempre posizionati le camere o le cucine. In questo modo i moduli verticali diventano cellule - monolocali indipendenti che possono accorparsi per creare appartamenti più grandi.

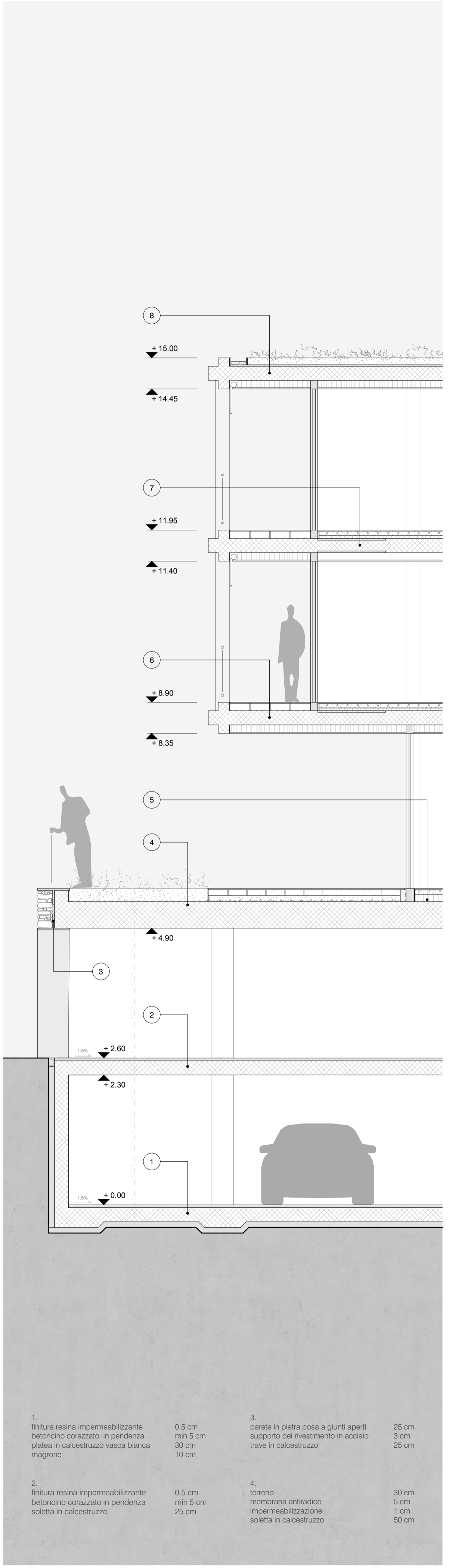
Nel progetto vengono rappresentati due piani tipo, strutturati in maniera tale da avere degli appartamenti di taglio misto. Questo sistema a moduli estremamente flessibile permette una facile riconfigurazione degli spazi per adattare le dimensioni delle abitazioni alle esigenze della committenza.



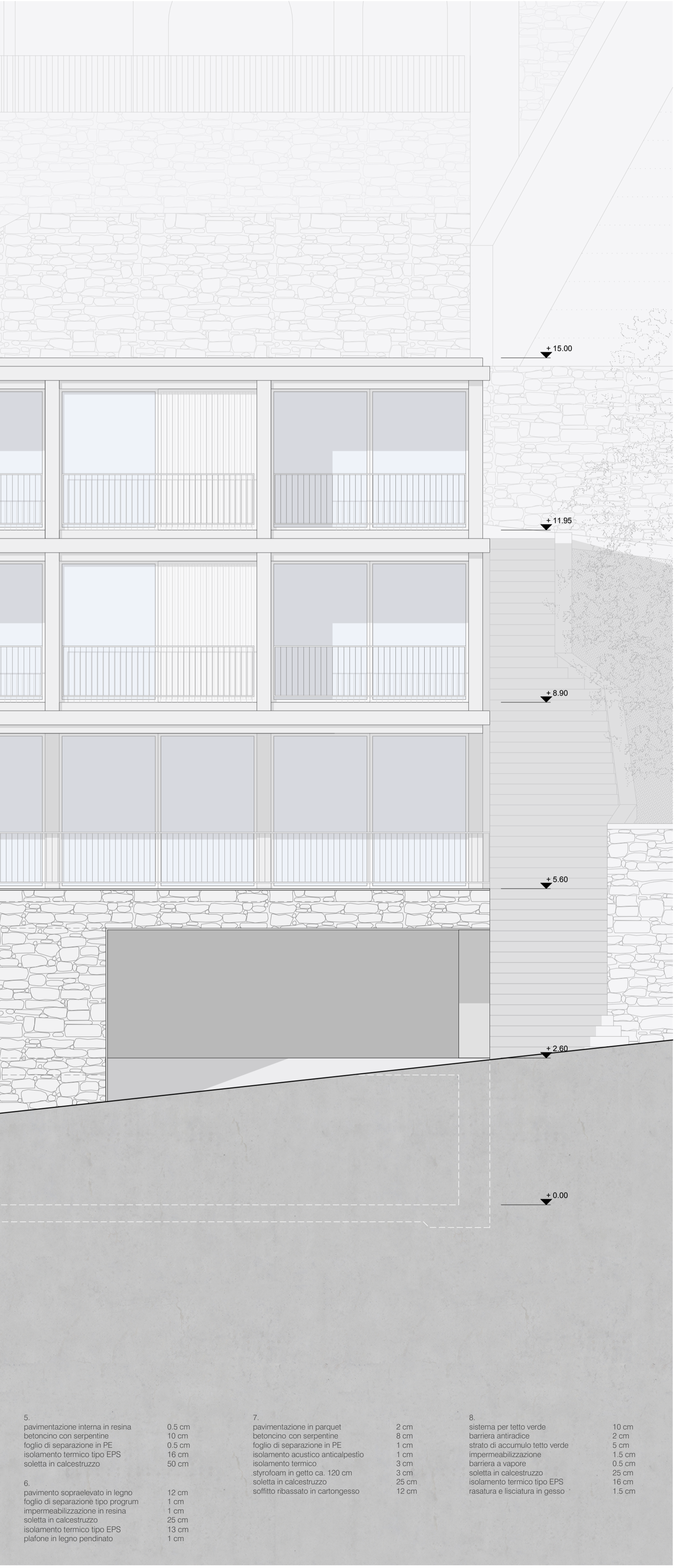
.schema flessibilità | possibili variazioni degli appartamenti



.situazione 2° tappa | scala 1:500



.sezione costruttiva | scala 1:50

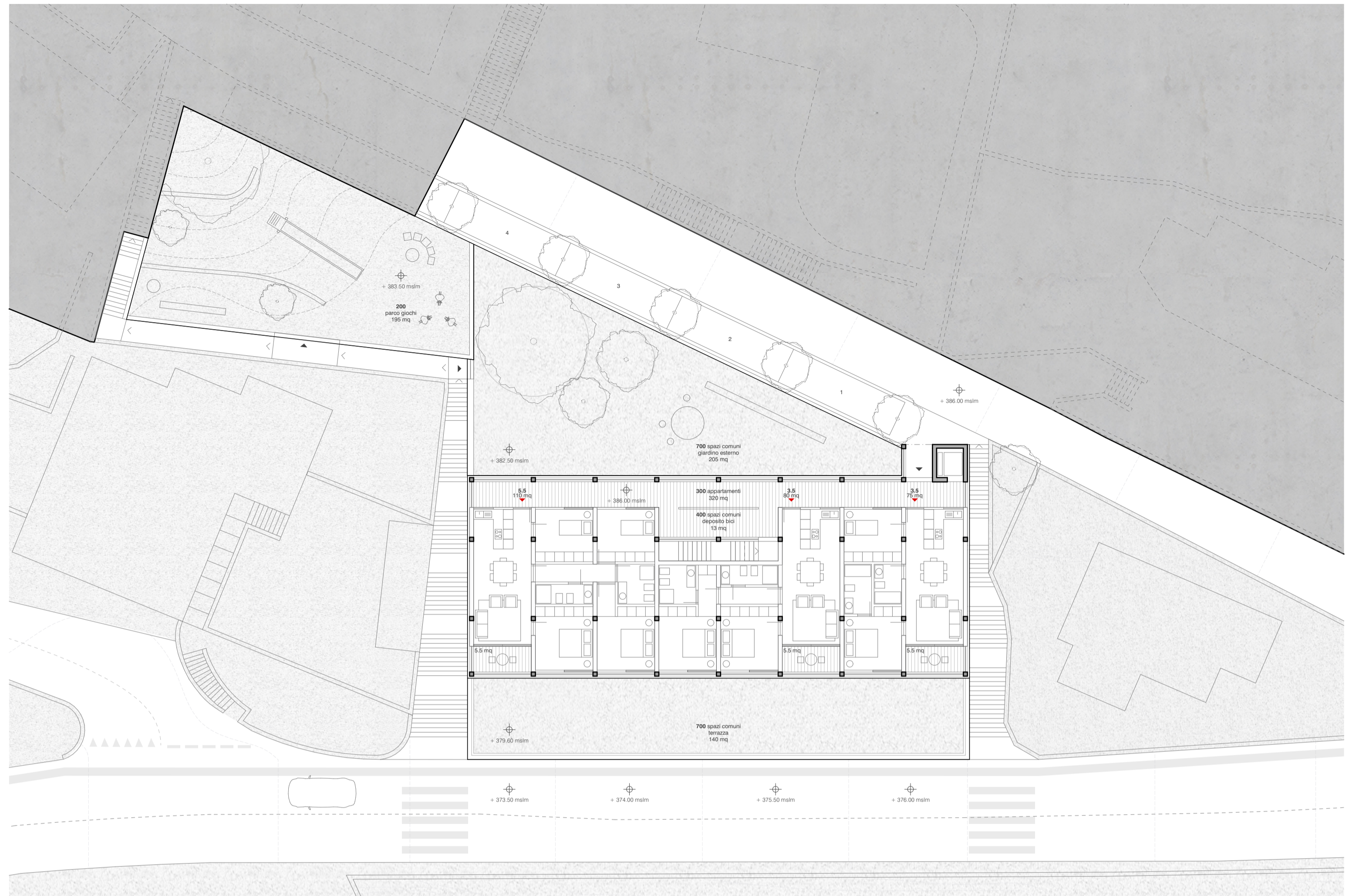


.prospetto | scala 1:50

1. finitura resina impermeabilizzante betoncinco corazzato in pendenza platea in calcestruzzo vasca bianca magrone	0.5 cm min 5 cm 30 cm 10 cm	3. parete in pietra posa a giunti aperti supporto del rivestimento in acciaio trave in calcestruzzo	25 cm 3 cm 25 cm	5. pavimentazione interna in resina betoncinco con serpentine foglio di separazione in PE isolamento termico tipo EPS soletta in calcestruzzo	0.5 cm 10 cm 0.5 cm 16 cm 50 cm	7. pavimentazione in parquet betoncinco con serpentine foglio di separazione in PE isolamento acustico anticadepello isolamento termico styrofoam in getto ca. 120 cm soletta in calcestruzzo	2 cm 8 cm 1 cm 3 cm 3 cm 25 cm 12 cm	8. sistema per tetto verde barriera antiradice strato di accumulo tetto verde impermeabilizzazione barriera a vapore soletta in calcestruzzo isolamento termico tipo EPS rasatura e liscivatura in gesso	10 cm 2 cm 5 cm 1.5 cm 0.5 cm 25 cm 16 cm 1.5 cm
2. finitura resina impermeabilizzante betoncinco corazzato in pendenza soletta in calcestruzzo	0.5 cm min 5 cm 25 cm	4. terreno membrana antiradice impermeabilizzazione in resina soletta in calcestruzzo	30 cm 5 cm 1 cm 50 cm	6. pavimento sopralevato in legno foglio di separazione tipo program impermeabilizzazione in resina soletta in calcestruzzo isolamento termico tipo EPS plattone in legno pendinato	12 cm 1 cm 1 cm 25 cm 13 cm 1 cm				



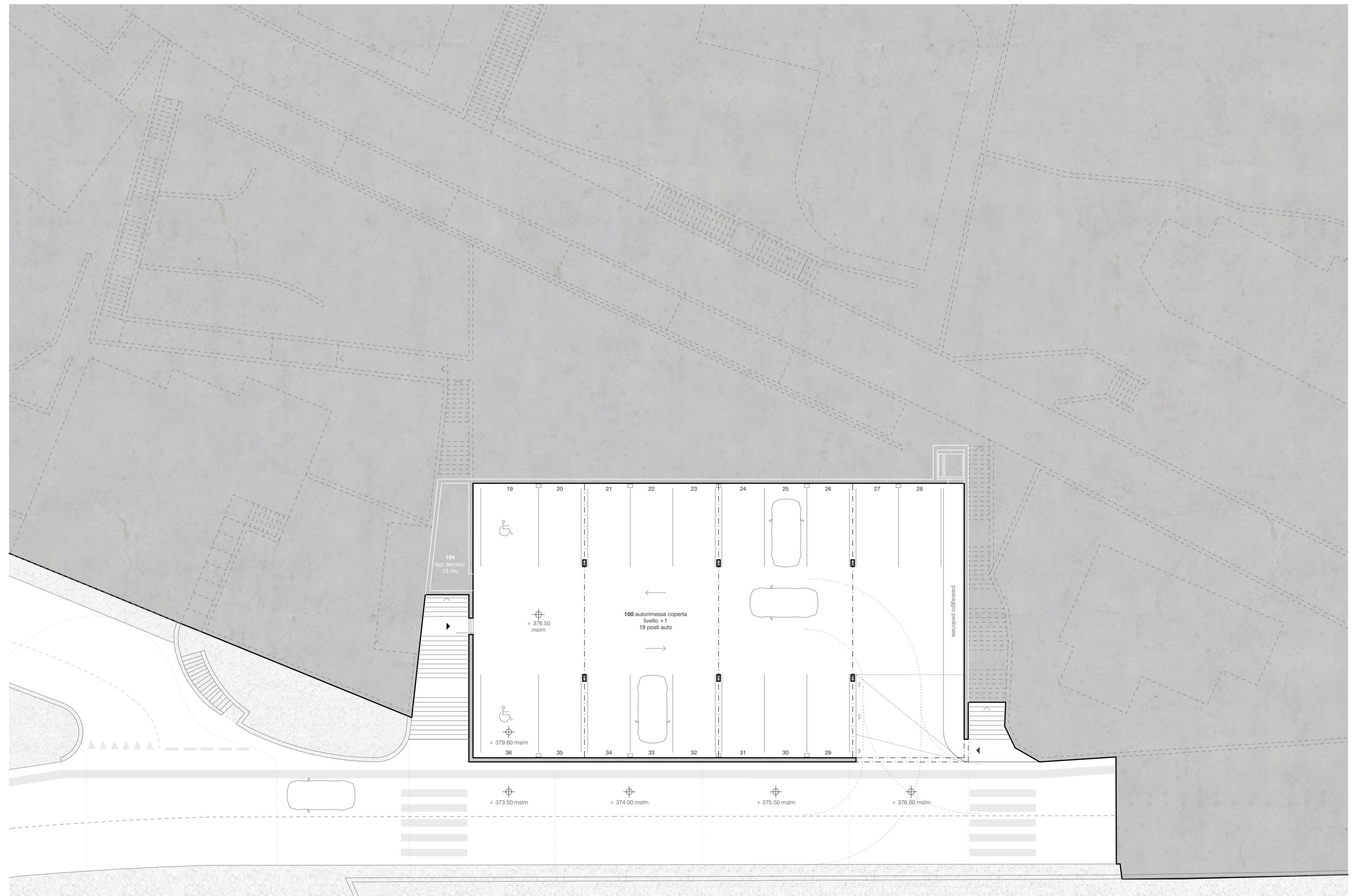
. pianta piano + 3 | scala 1:200



. pianta piano + 4 | scala 1:200



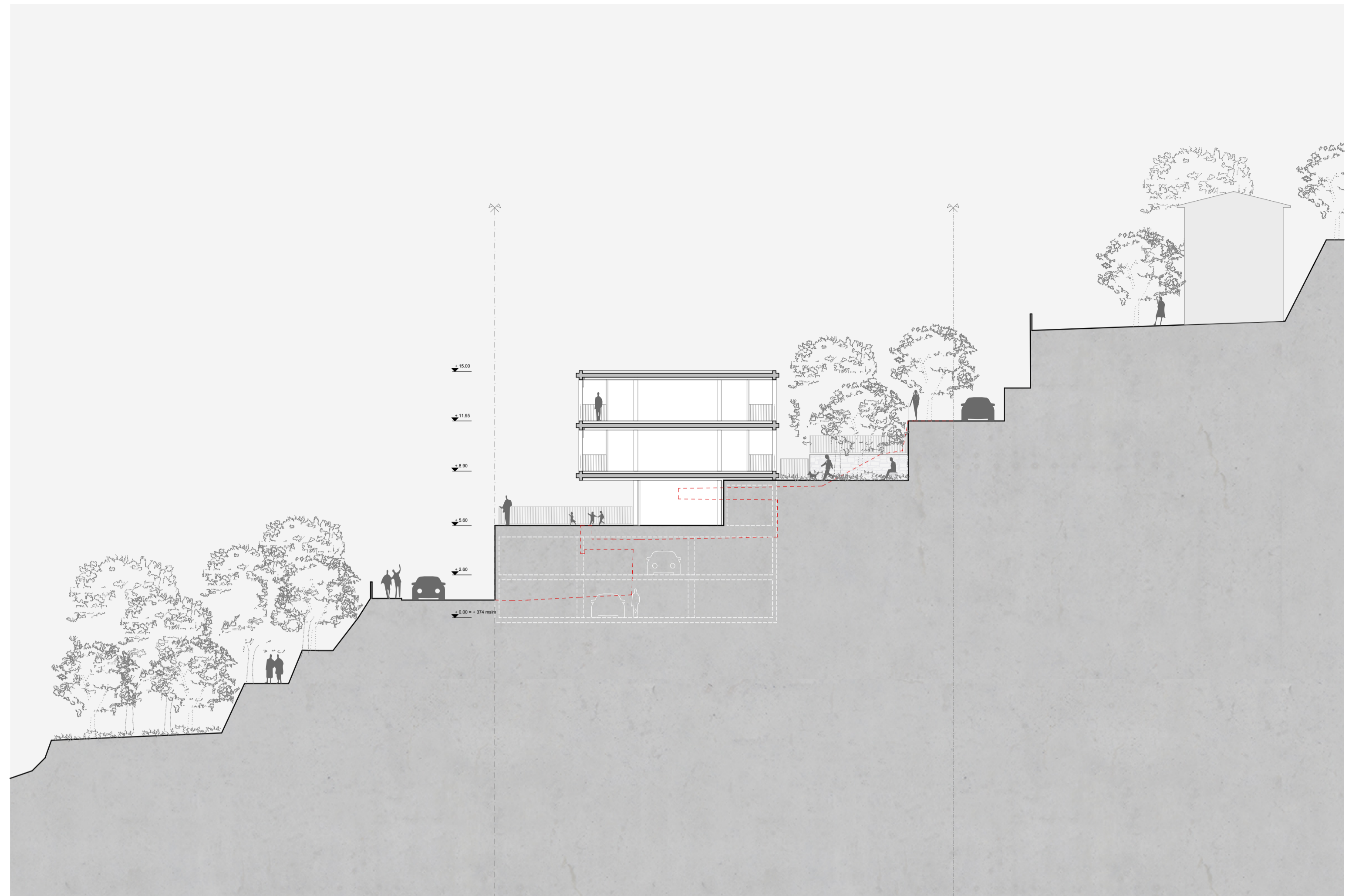
. pianta piano + 0 | scala 1:200



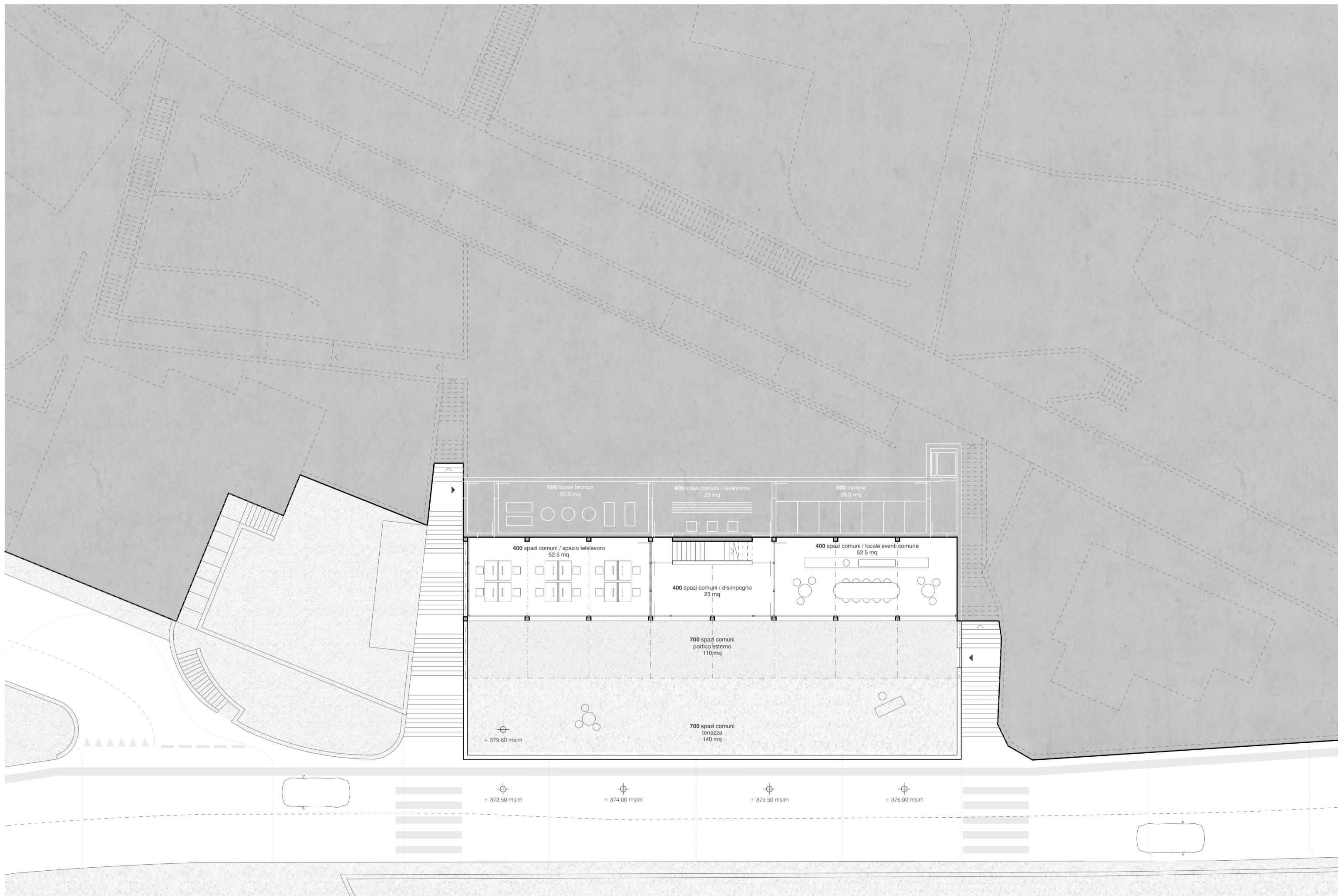
. pianta piano + 1 | scala 1:200



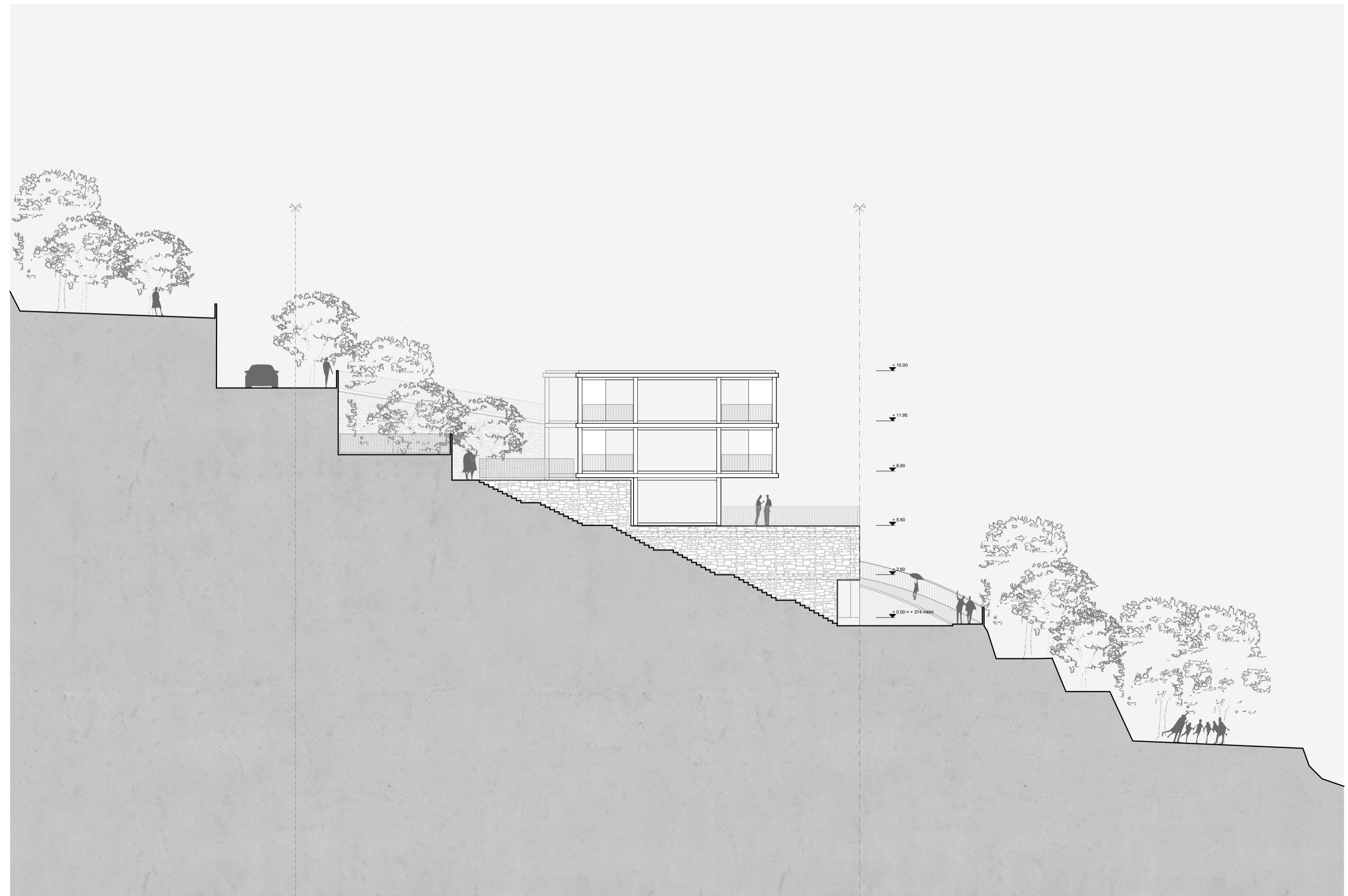
. pianta piano tetto | scala 1:200



. sezione | scala 1:200



. pianta piano +2 | scala 1:200



. prospetto | scala 1:200

