

IMPLANTATION

Depuis les hauteurs de Gruyères, la forte visibilité de la parcelle, formant le front du bâti lointain visible depuis le château, nécessite une implantation respectueuse du site.

Parallèlement, le programme du projet et son intégration dans la zone industrielle suggèrent certaines typologies architecturales.

L'objectif est de répondre à ces deux paramètres en achevant le quartier avec une intégration harmonieuse dans le site tout en préservant la vue depuis Gruyères. Ainsi, le projet se compose de deux volumes en quinconce avec un décalage des plans de façade, réduisant l'échelle du bâtiment et créant un rapport équilibré avec le paysage.

AMÉNAGEMENTS EXTÉRIEURS

Le concept paysager repose sur une séparation claire des flux. Les circulations des personnes (employés, visiteurs et personnel) et des véhicules sont distinctes, assurant une organisation optimale. Une zone de stationnement est située à l'ouest, tandis que la zone de réception/livraison des marchandises se trouve à l'est, définissant un accès piéton central. Une abondante arborisation en lisière adoucit le contact avec le voisinage. L'aménagement prévoit également des espaces extérieurs associés aux ateliers industriels, propices au travail en plein air.

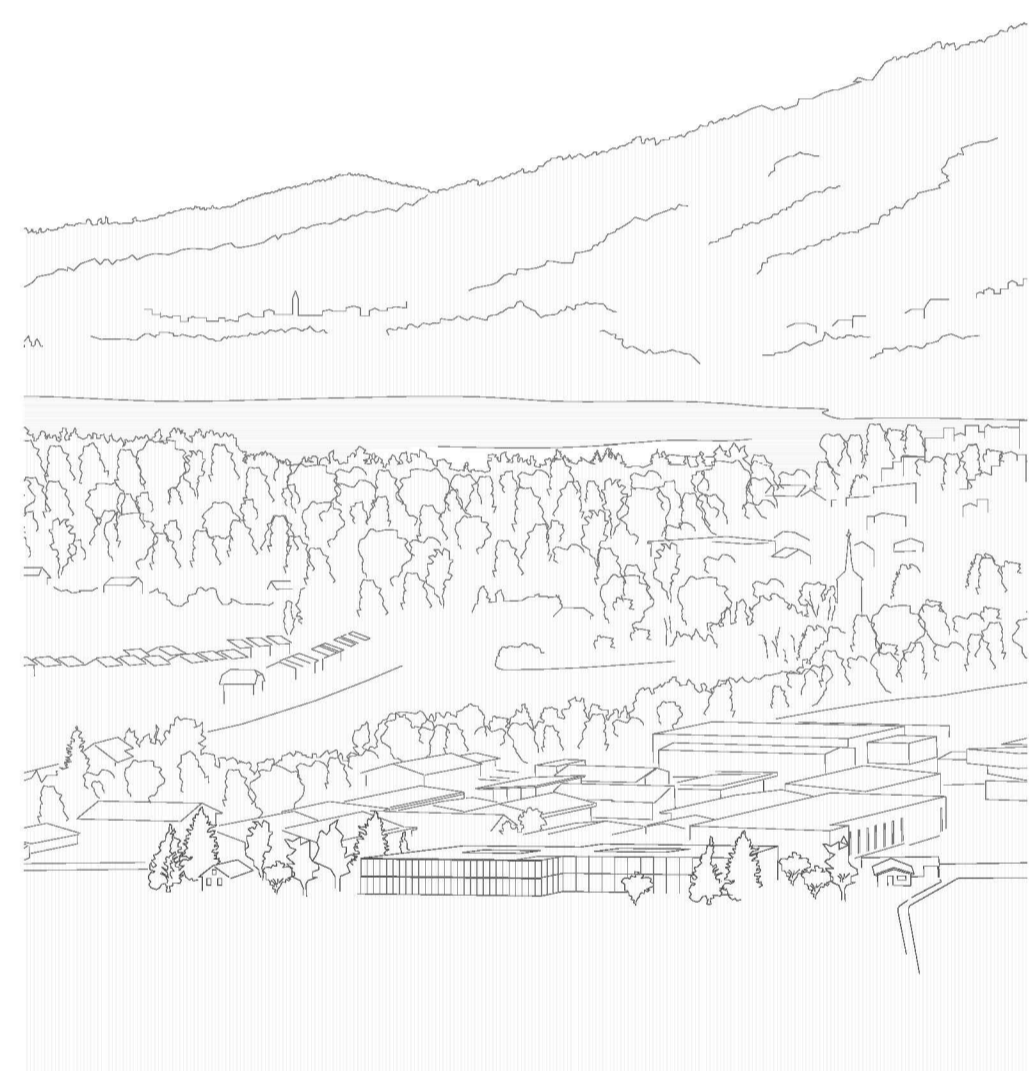
ARCHITECTURE

Le projet propose deux volumes en quinconce organisés autour de patios qui apportent de la lumière naturelle et créent des espaces extérieurs.

Au rez-de-chaussée, le hall centralise et distribue les flux piétons, permettant l'accès à l'unité technique à travers les vestiaires, ainsi qu'aux étages ou au sous-sol. L'atelier de menuiserie au sud, est divisé en trois sous-espaces permettant un cloisonnement évolutif. L'atelier de bois de feu est situé à l'est, en liaison directe avec l'aire de livraison et le stockage du bois vert. L'atelier de peinture au nord dispose d'un accès direct vers la zone de livraison et la réception. Les flux de marchandises suivent des trajets en boucle, évitant les croisements ou les retours en arrière. Les circulations des employés sont centralisées dans le grand hall, qui articule les deux volumes et intègre des espaces de détente. Les visiteurs peuvent profiter du magasin d'atelier dans le hall et accéder au restaurant à l'étage par l'escalier en colimaçon central.

Au niveau supérieur, l'unité multiservices et l'administration cohabitent avec le restaurant, bénéficiant d'une terrasse offrant une vue panoramique sur Gruyères, accessible directement depuis l'extérieur. Deux monte-charges assurent la fluidité des flux de marchandises et de livraisons.

Le sous-sol abrite les parkings visiteurs et les parkings de service, ainsi que les locaux techniques et de stockage.

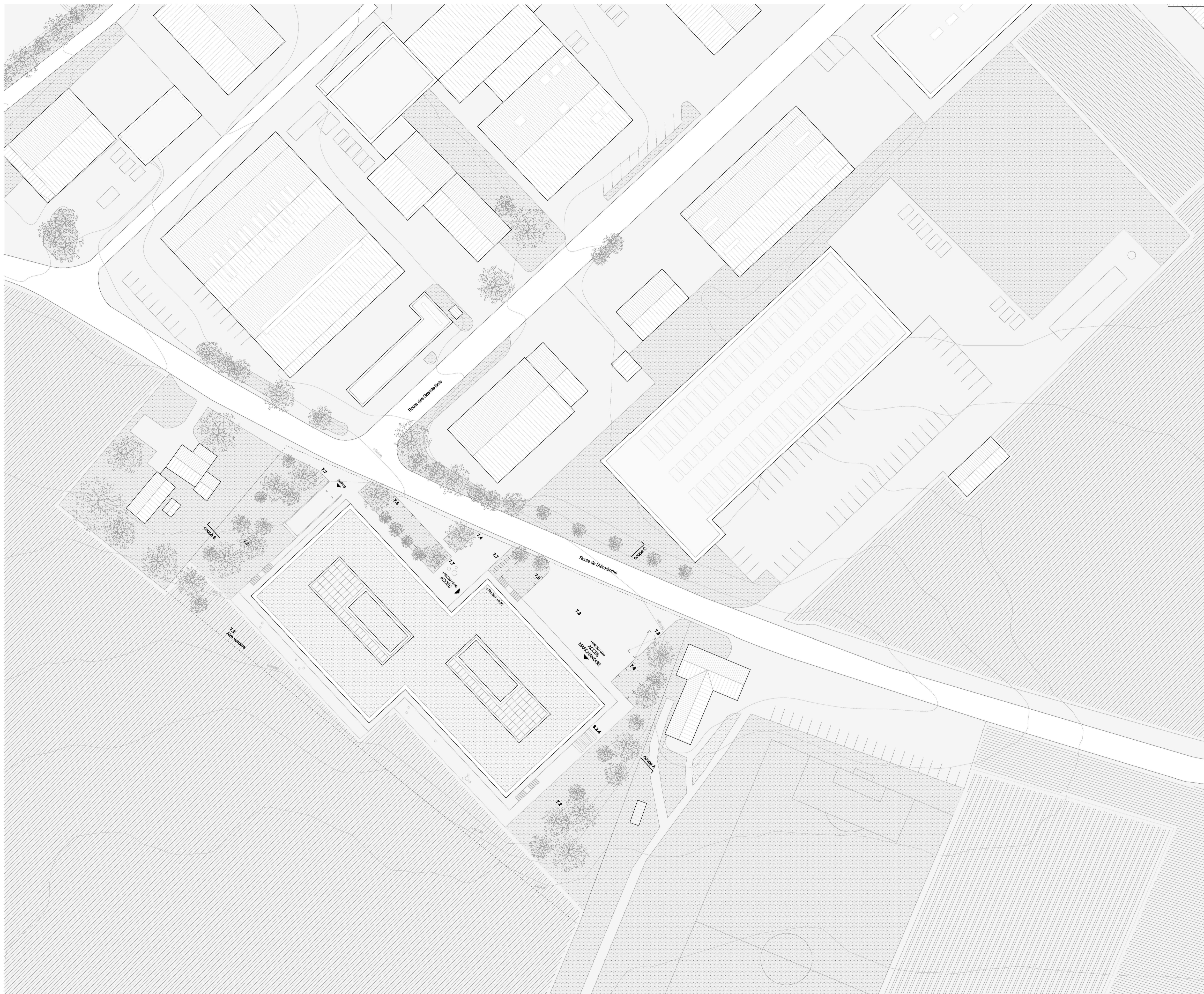


vue depuis le Château de Gruyères



PLAN MASSE

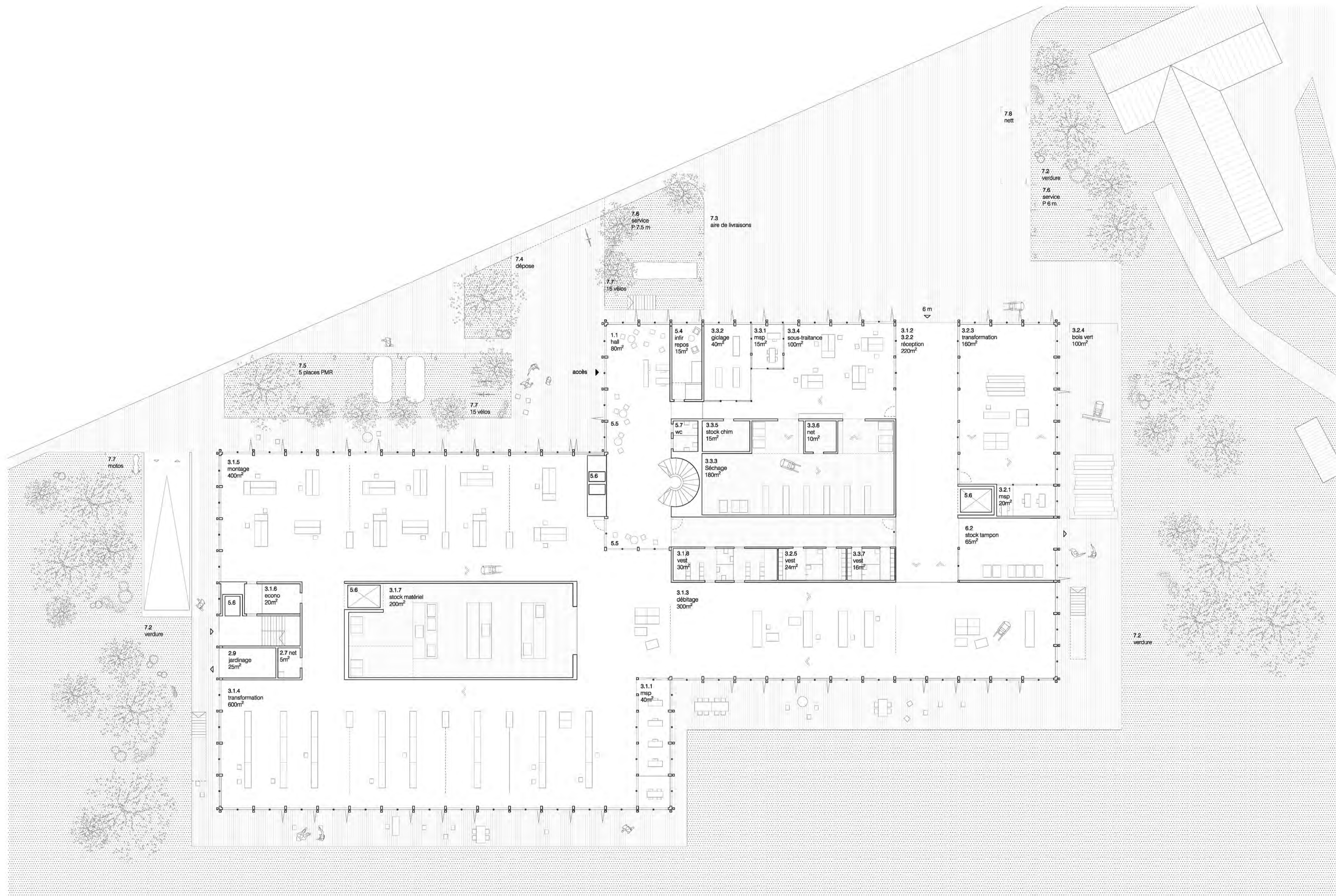
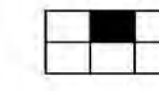
1:5000



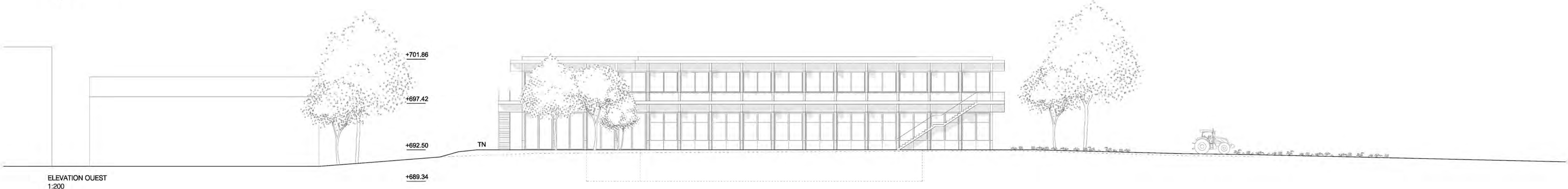
PLAN SITUATION

1:500

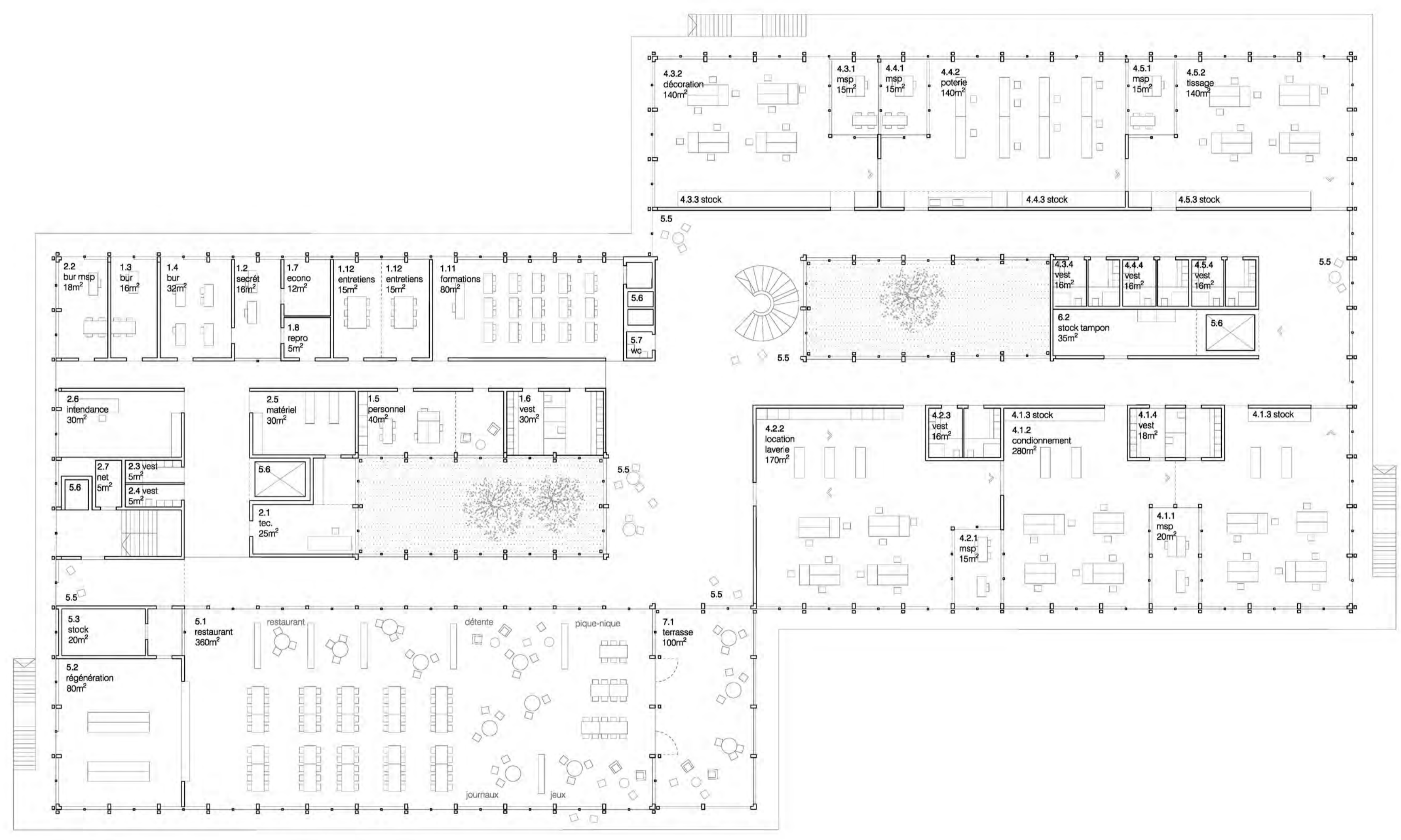
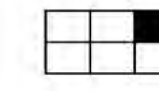




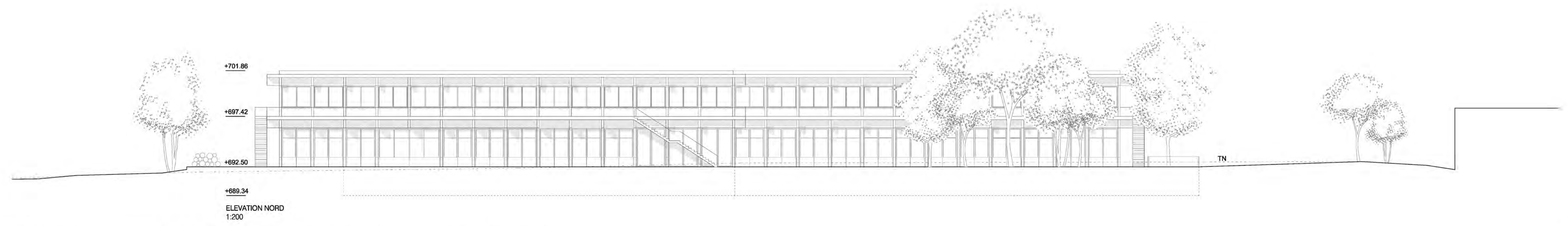
REZ-DE-CHAUSSEE
1:200

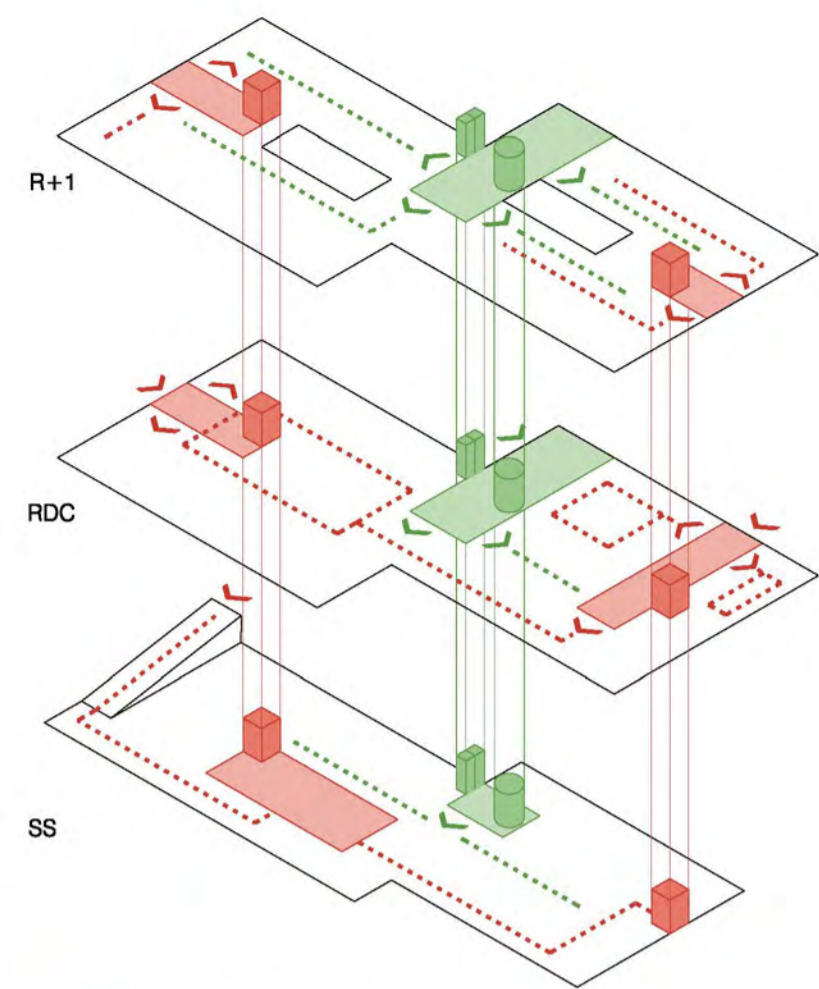
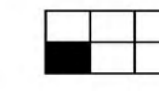


ELEVATION OUEST
1:200

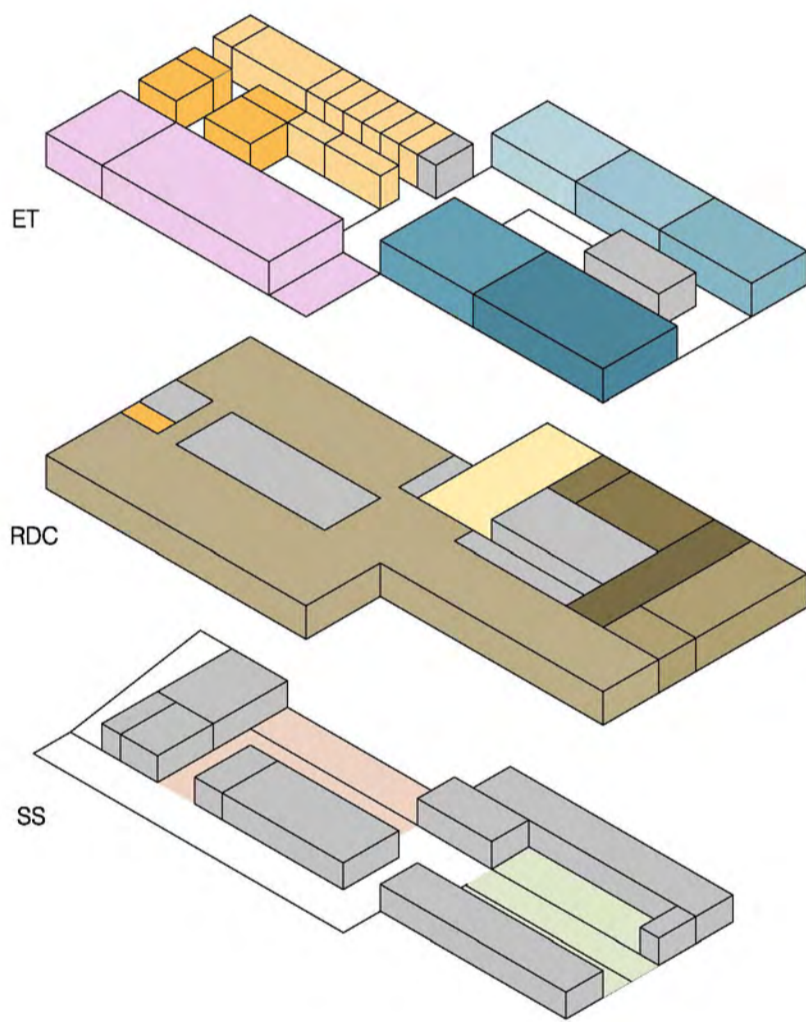


PLAN R+1
1:200
○





■ circulations personnel / visiteurs
■ circulations techniques / marchandises



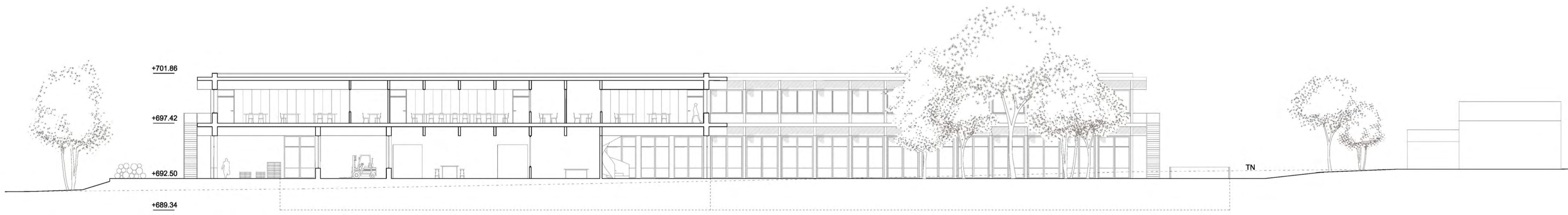
Ateliers techniques
 menuiserie
 bois de feu
 peinture
 aire de réception

Atelier multiservice
 conditionnement
 location événementiel
 tissage
 poterie
 décoration

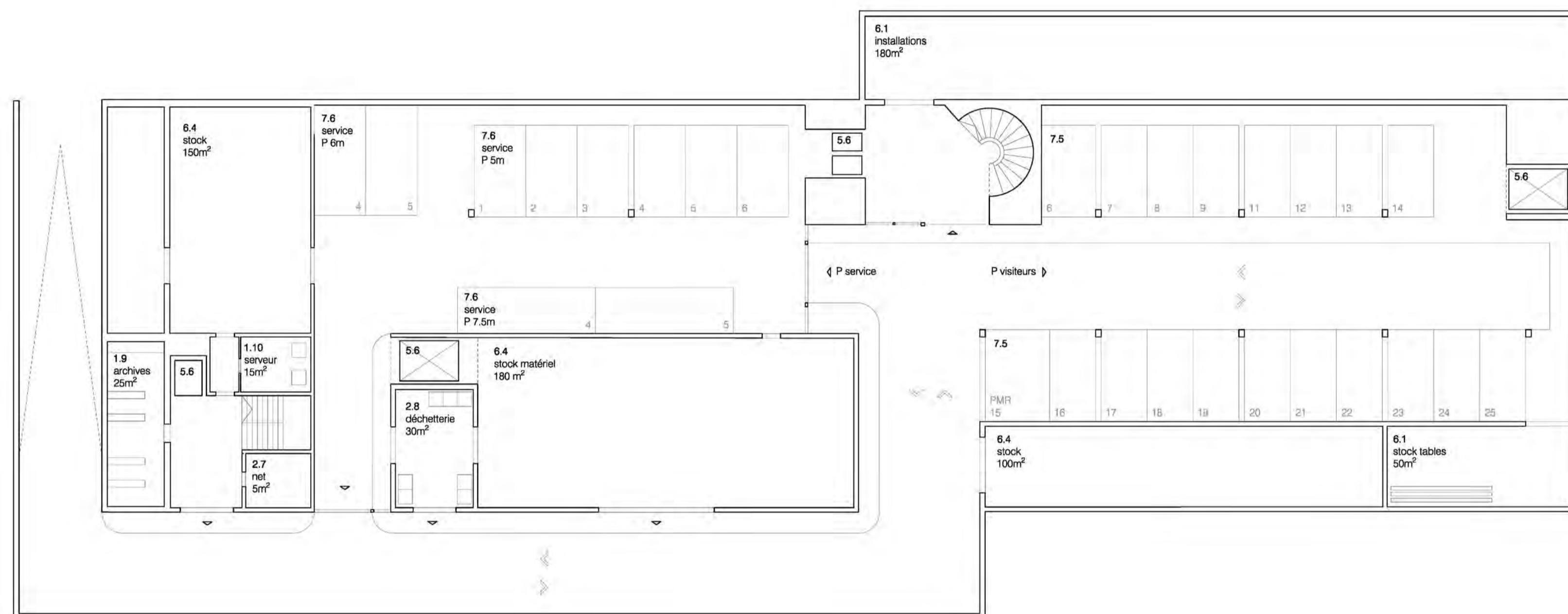
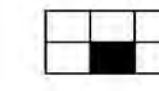
Locaux communs
 restaurant

Administration et intendance
 hall
 administration
 services généraux et intendance

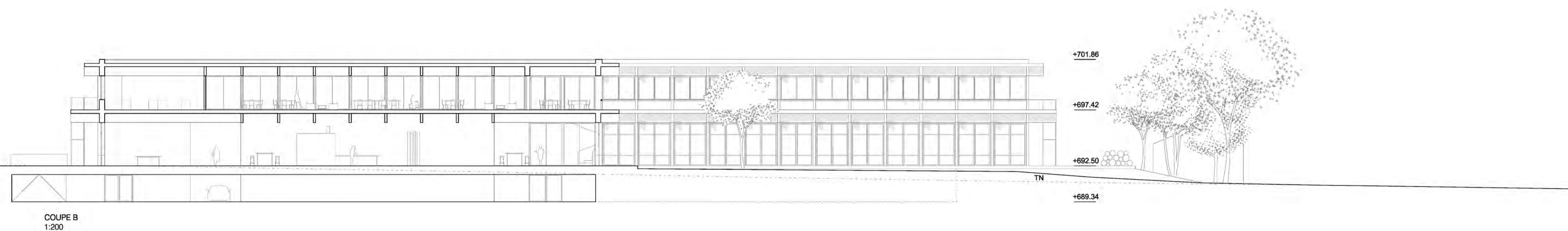
Services
 locaux techniques et de service
 stationnement service
 stationnement visiteurs



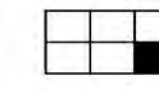
COUPE A
1:200



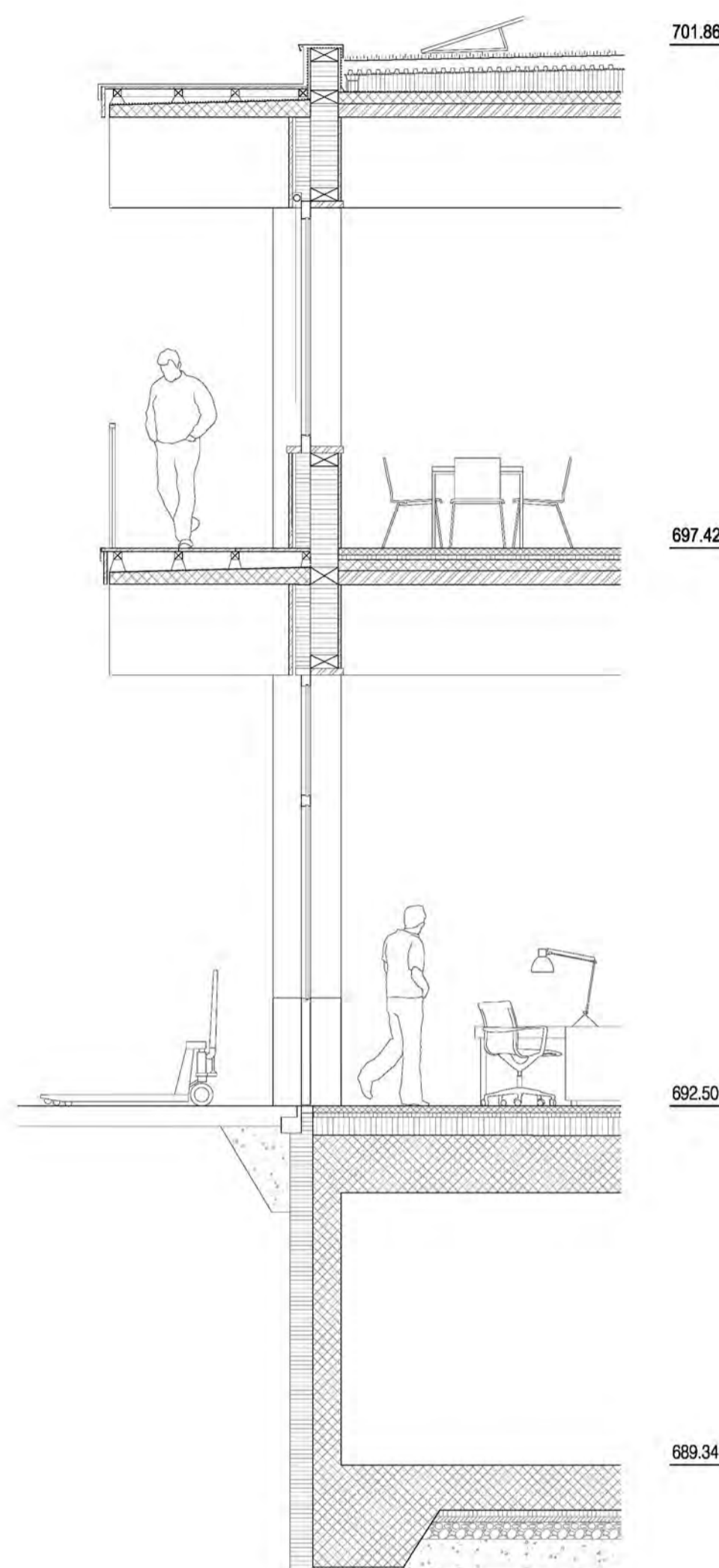
SOUS-SOL
1:200



COUPE B
1:200



COUPE CONSTRUCTIVE
1:50



Toiture
 panneaux photovoltaïques
 substrat végétal 80 mm
 natte géotextile 5 mm
 filtre et couche drainante 50 mm
 natte protection absorbante 5 mm
 étanchéité anti-racinaire 10 mm
 isolation bicouche en pente 240 mm
 pare-vapeur 2 mm
 dalle béton 100 mm
 panneaux CLT 5 plis 120 mm
 structure poutres BLC 240x800 mm

Façade
 bardage bois naturel 30 mm
 vide de ventilation 30 mm
 feutre coupe-vent 2 mm
 isolation laine minérale 130 mm
 ossature bois y.c. isolation 245 mm
 pare-vapeur 2 mm
 revêtement intérieur bois 20 mm

Plancher
 chape poncée 60 mm
 isolation phonique 40 mm
 dalle béton 100 mm
 panneau 3 plis 120 mm
 structure poutres BLC 240x800 mm

Ouvertures
 fenêtres bois/métal triple vitrage
 ouvrant oscillo battants
 store motorisé
 porte de garage en accordéon

Plancher RDC
 chape poncée 60 mm
 isolation phonique 40 mm
 isolation thermique 160 mm
 dalle béton 500 mm

Radier
 dalle béton 300 mm
 isolation thermique 55 mm
 béton maigre 50 mm
 remblais 150 mm
 natte géotextile 2 mm

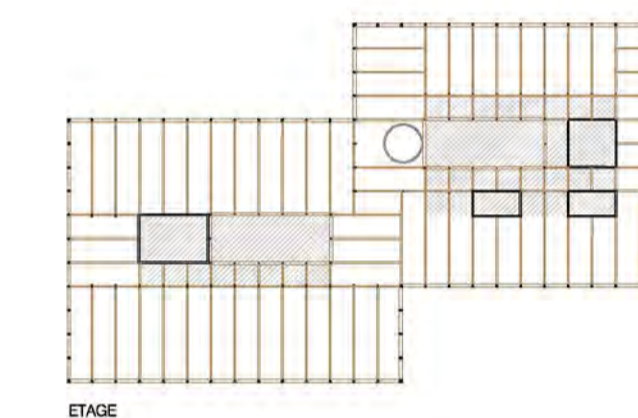
STRUCTURE & CONSTRUCTION

Pour répondre aux besoins évolutifs du projet, une structure rationnelle et adaptable est proposée.

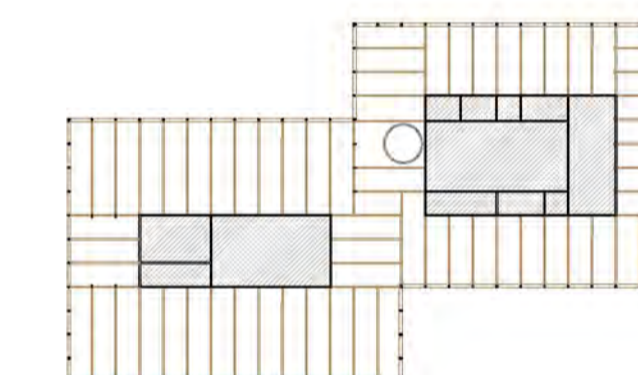
La structure repose sur des cadres en bois lamellé-collé espacés de 3,15 mètres, avec une portée moyenne de 9 mètres. Le plancher est constitué de panneaux en bois lamellé-croisé, combinés à une dalle en béton armé de 100 mm pour permettre un travail en mixte (bois-béton). Les piliers garantissent la reprise des charges verticales et agissent comme contreventement du bâtiment. Les charges verticales sont transmises à la dalle du rez-de-chaussée par les parois intérieures en bois lamellé-croisé et par les poteaux bois qui forment la façade, utilisée à la fois comme structure et enveloppe.

Cette approche offre une mise en œuvre efficiente, durable et peu exigeante en entretien. Le contreventement pour la reprise des efforts horizontaux est assuré par les noyaux en béton armé et par des parois intérieures en bois lamellé-croisé.

Le parking est entièrement réalisé en béton armé. La dalle du rez-de-chaussée, d'une épaisseur de 50 cm, permet d'encadrer parfaitement les éléments du contreventement pour garantir la reprise des sollicitations horizontales du vent et du séisme, et de répartir efficacement les charges verticales sur un réseau de piliers judicieusement disposés aux niveaux souterrains.



ETAGE



RDC

- Poteaux de façade BLC 240x700mm
- Structure intérieur en béton armé (contreventement)
- Poutres de façade BLC 200x800mm
- Poutres intérieures BLC 240x800mm

+701.86
 +697.42
 +692.50
 +689.34
 TN

COUPE C
1:200