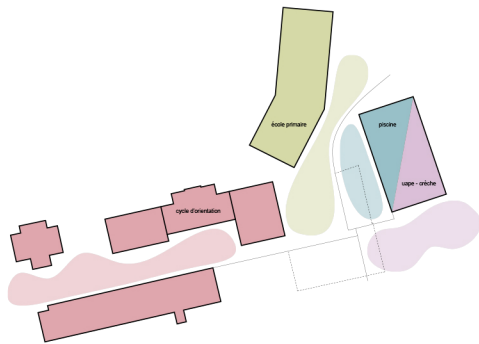




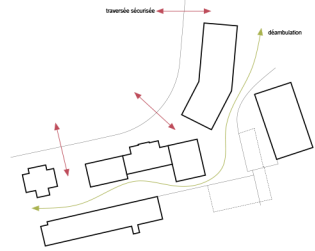
# Concours Ecole de Grône ENTRE-TROIS ET MOI



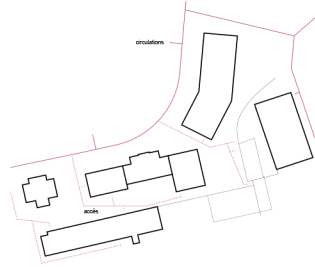
Affectation des édifices et des extérieurs



Aménagement paysager



Parcours piétons



Circulations véhiculaires et accès extrascolaires

## SITE

L'intervention prend place dans le cœur collectif et social du village. Le site scolaire revêt une importance déterminant dans la vie communautaire par la présence en son sein de la piscine, de la bibliothèque, de l'uaape et de salles polyvalentes. Une réorganisation des affectations est opérée pour répondre à ce complexe dont la longue histoire est plutôt marquée d'ajouts successifs. Le lieu est magistralement caractérisé par sa frontalité sur rue et l'appui topographique contre la forêt et le mont. L'ensemble offre un grand potentiel paysager et naturel qui n'est malheureusement pas pleinement exploité. Au premier abord, les édifices se dressent plutôt sur un site fonctionnaliste formé de cours parkings, avec comme principal intérêt une facilité d'entretien.

## CONCEPT

L'opportunité de l'intervention permet de régler les rapports entre les fonctions présentes dans le site. Il est donc décidé de disposer indépendamment les activités pour gérer la mixité sans promiscuité. Le projet ENTRE-TROIS ET MOI propose de réaliser un nouvel édifice qui regroupe toute l'école primaire. La transformation de l'école / piscine permet alors de recevoir l'uaape-crèche en rez supérieur avec son propre jardin protégé. Reste alors à valoriser l'ancienne salle de gym par le maintien de ses structures dans de nouvelles affectations. Le tout permet de définir des espaces extérieurs protégés et indépendants.

## L'ECOLE

L'école est implantée en alignement sur rue. Elle définit sa cour et permet l'agrandissement des jardins de la piscine. La création d'une épaisseur protégée arrière, en relation directe avec le préau couvert, offre toute la qualité attendue pour des enfants de cet âge. L'école est réalisée sur deux niveaux. Son expression est institutionnelle et raisonnée avec les constructions existantes grâce à l'usage de la brique, tout en étant nouvelle par l'utilisation d'une ossature bois qui s'exprime.

## L'UAPE-CRECHE

Le rez supérieur de la piscine est nettoyé afin de lui enlever toute sa masse inutile par simplification de la structure. Ceci permet une amélioration du comportement en cas de séisme et donc l'amélioration de la sécurité des usagers. La typologie de la construction est maintenue. L'uaape-crèche s'organise en deux bandes d'activité et garanti la synergie et l'indépendance des fonctions jusque dans le grand jardin privatif. Les services sont concentrés au centre du plan afin d'en simplifier la réalisation.

## LA SALLE MULTIACTIVITES

Pour l'ancienne salle de gym, il est décidé de démolir l'extension tardive et de réhabiliter le volume historique. Ce gain de cour protégée offre de l'espace devant les entrées des constructions scolaires. Le maintien des structures verticales et des fondations pour réutilisation avec le nouveau programme redonne vie à cette construction. Le volume est surélevé pour permettre une prise de lumière à l'étage supérieur sans modification des façades existantes.

## LES AMENAGEMENTS

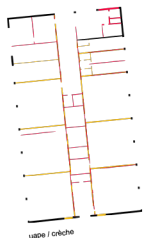
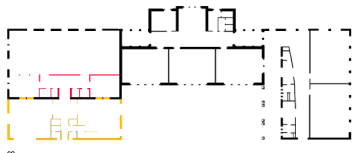
Les aménagement extérieurs sont pensés pour favoriser la socialisation des élèves dans un environnement végétalisé. Le choix des revêtements permet de rendre la porosité aux sols et favoriser des activités variées. La plantation d'arbres majeurs offre des repères visuels sur site, mais aussi de l'ombre et de la fraîcheur. La rue est aménagée avec des arbres en bandes. Leur alternance oriente les usagers et valorise la monumentalité architecturale existante.



Plan de situation  
1/500  
0 5 10 25m

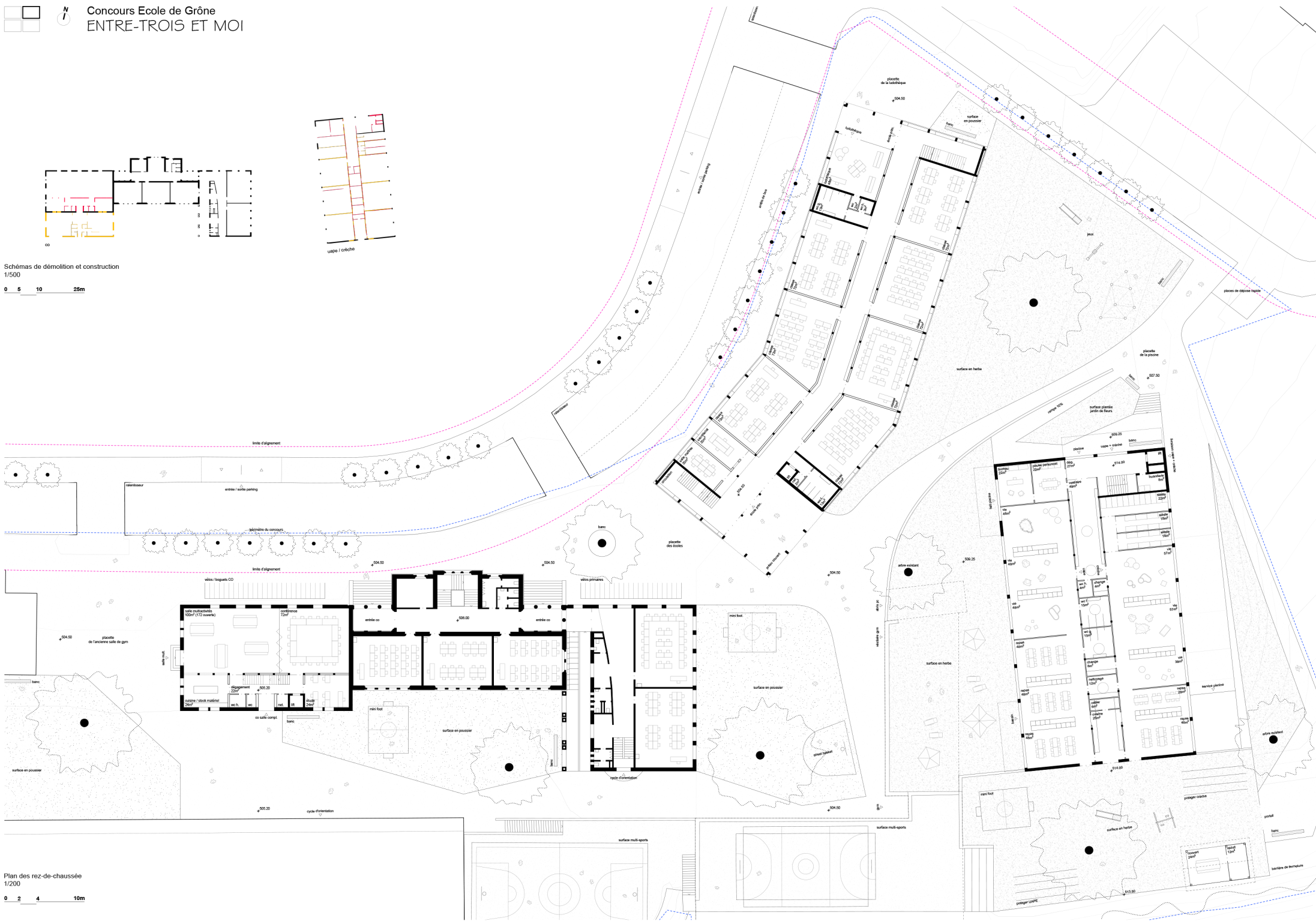


Concours Ecole de Grône  
ENTRE-TROIS ET MOI



Schémas de démolition et construction  
1/500

0 5 10 25m



Plan des rez-de-chaussée  
1/200

0 2 4 10m



# Concours Ecole de Grône ENTRE-TROIS ET MOI

## CONSTRUCTION

Le choix des matériaux et des procédés constructifs est orienté par une conservation maximale des structures existantes et la valorisation des matières présentes. La réalisation de structures bois ossaturées permet l'utilisation de matière première renouvelable et locale. Cette structure est mise en oeuvre de manière répétitive et avec de faibles portées pour en améliorer la rationalité. La protection sismique et la sécurité incendie est garantie avec des noyaux en béton armé réalisés avec des granulats recyclés des démolitions sur site. Les fermetures spatiales intérieures et les façades sont en briques terre compressée de production régionale. L'utilisation de produits à faible énergie grise et sans agents polluants est mise en oeuvre par des assemblages, dans le but d'offrir à très long terme, un démontage et un recyclage optimisés.

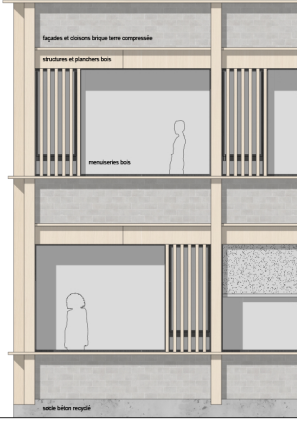
## ENERGIES

L'éclairage naturel de tous les locaux et une construction bien isolée permet d'optimiser la consommation de l'édifice. L'utilisation de brique terre compressée offre de la masse et garantit un bon déphasage thermique en été. La pose de protections solaires mobiles gérées par les usagers permet d'éviter les apports thermiques excédentaires. Une valorisation des énergies locales est obtenue avec un chauffage plaquettes bois fournies par le service forestier. Une analyse des besoins des édifices voisins sera réalisée pour identifier la possibilité de partager cette production. Des capteurs photovoltaïques en toiture profitent de l'excellente exposition solaire, malgré une période sans rayonnement direct. L'utilisation de cette énergie en autoconsommation sur l'ensemble du complexe scolaire est mise en oeuvre.

## ETAPES

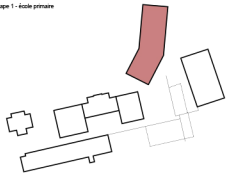
Les constructions sont réalisées en trois étapes sans nécessité de construction d'édifices provisoires dans le site. La réalisation de la nouvelle école de 16 classes et services associés d'étude, de logopédie, la salle des maîtres et un bureau est faite en premier. Ensuite vient la transformation du rez supérieur de la piscine en uape-crèche avec ses aménagements extérieur et accès. Finalement vient la transformation de l'ancienne salle de gym en espace polyvalent et l'ajout des salles ACM.

toiture plate végétalisée avec panneaux solaires

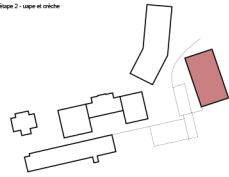


Construction et expression

étape 1 - école primaire



étape 2 - uape et crèche



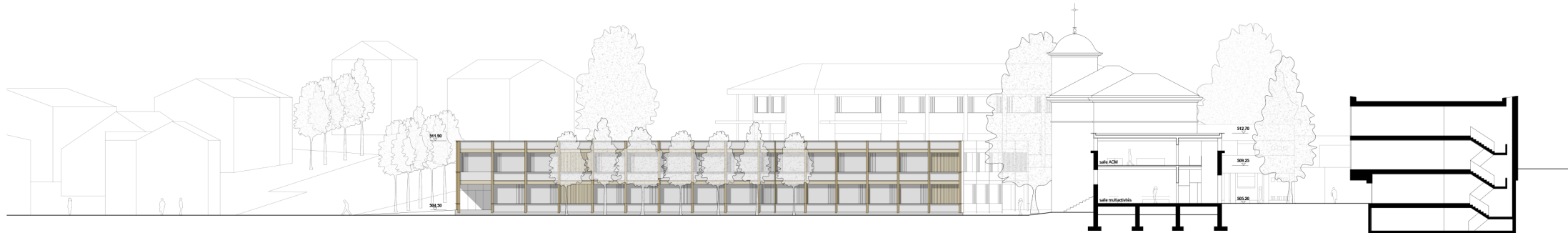
étape 3 - salles cycle d'orientation



Etapas de travaux



Cour d'école



Elevation / Coupe  
1/200

0 2 4 10m

