



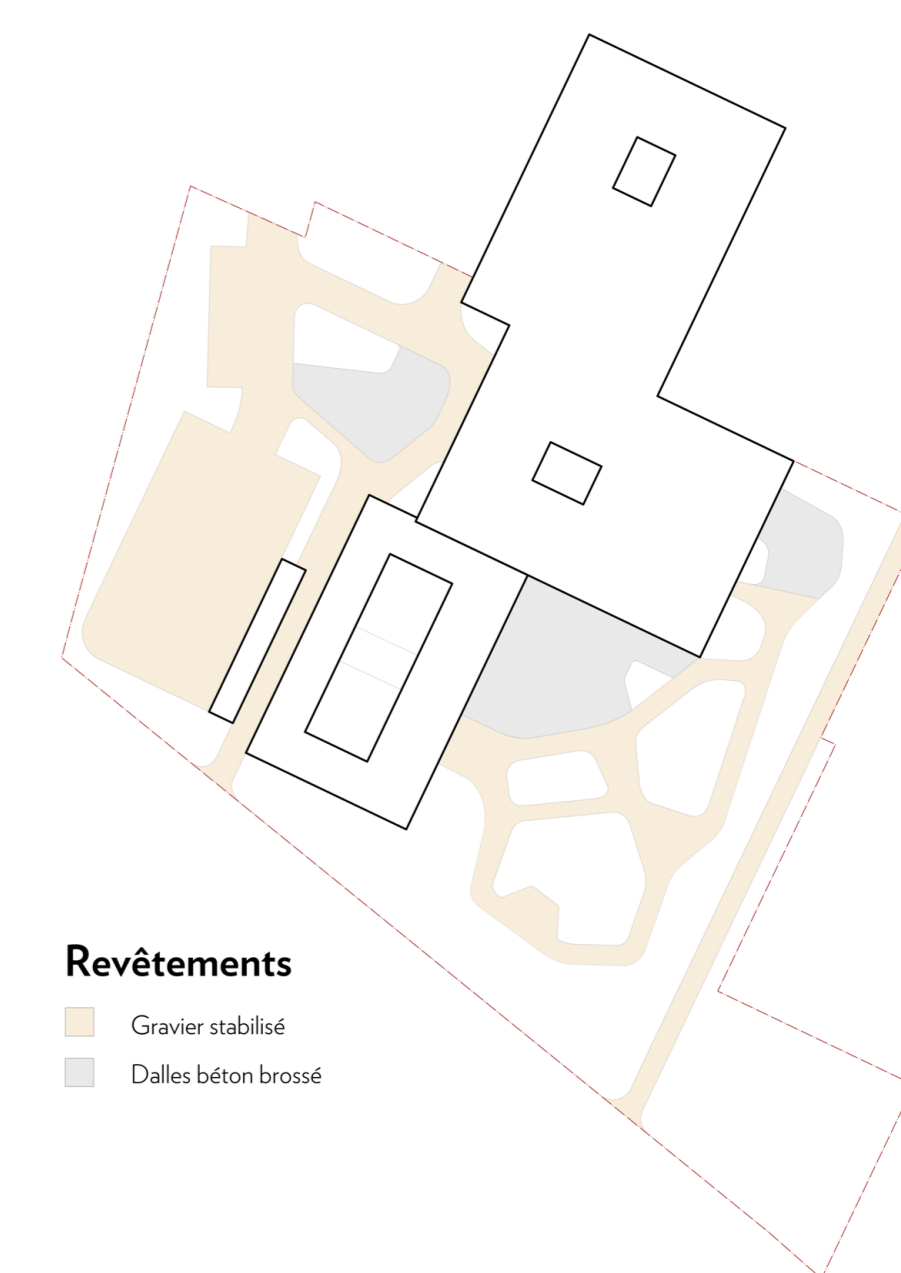
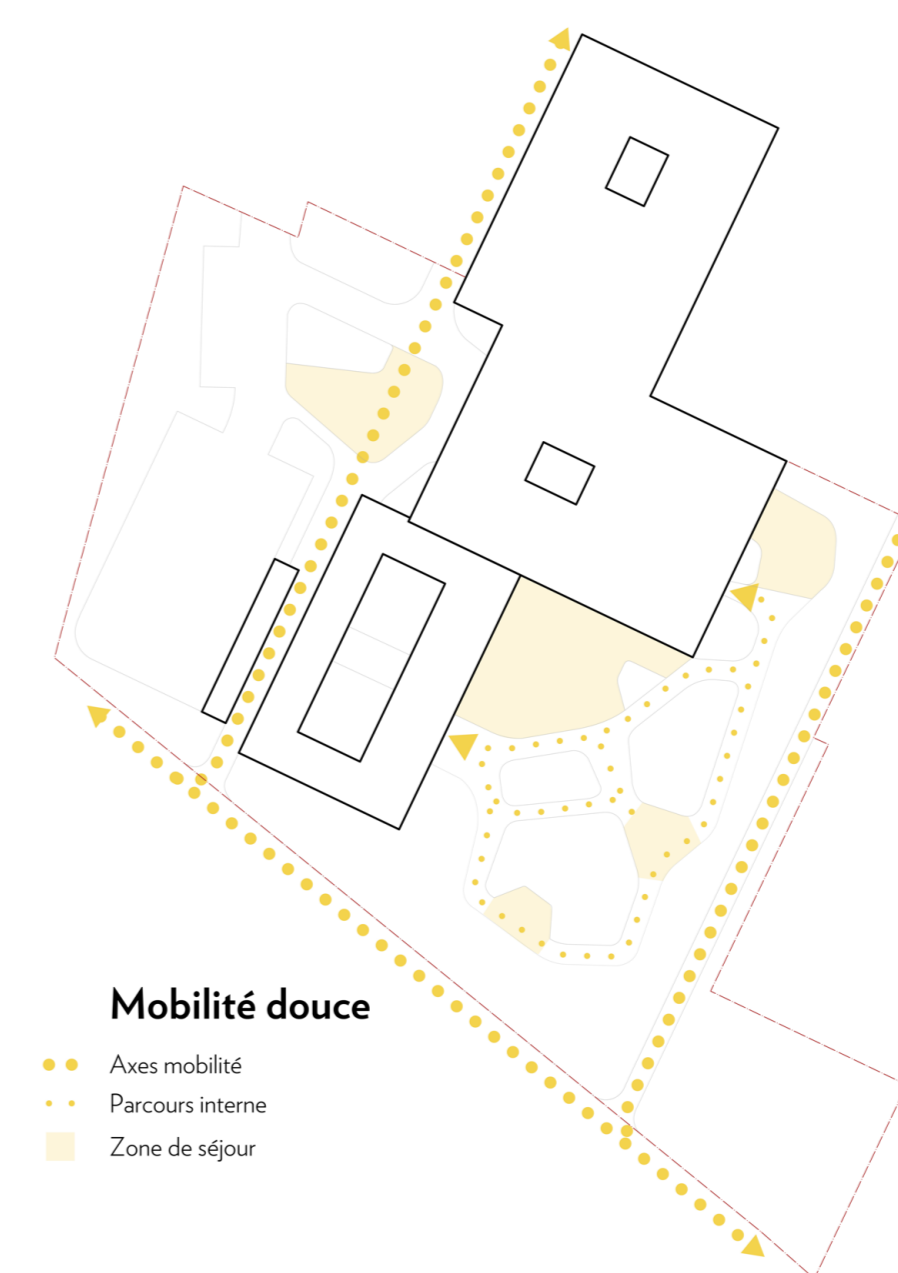
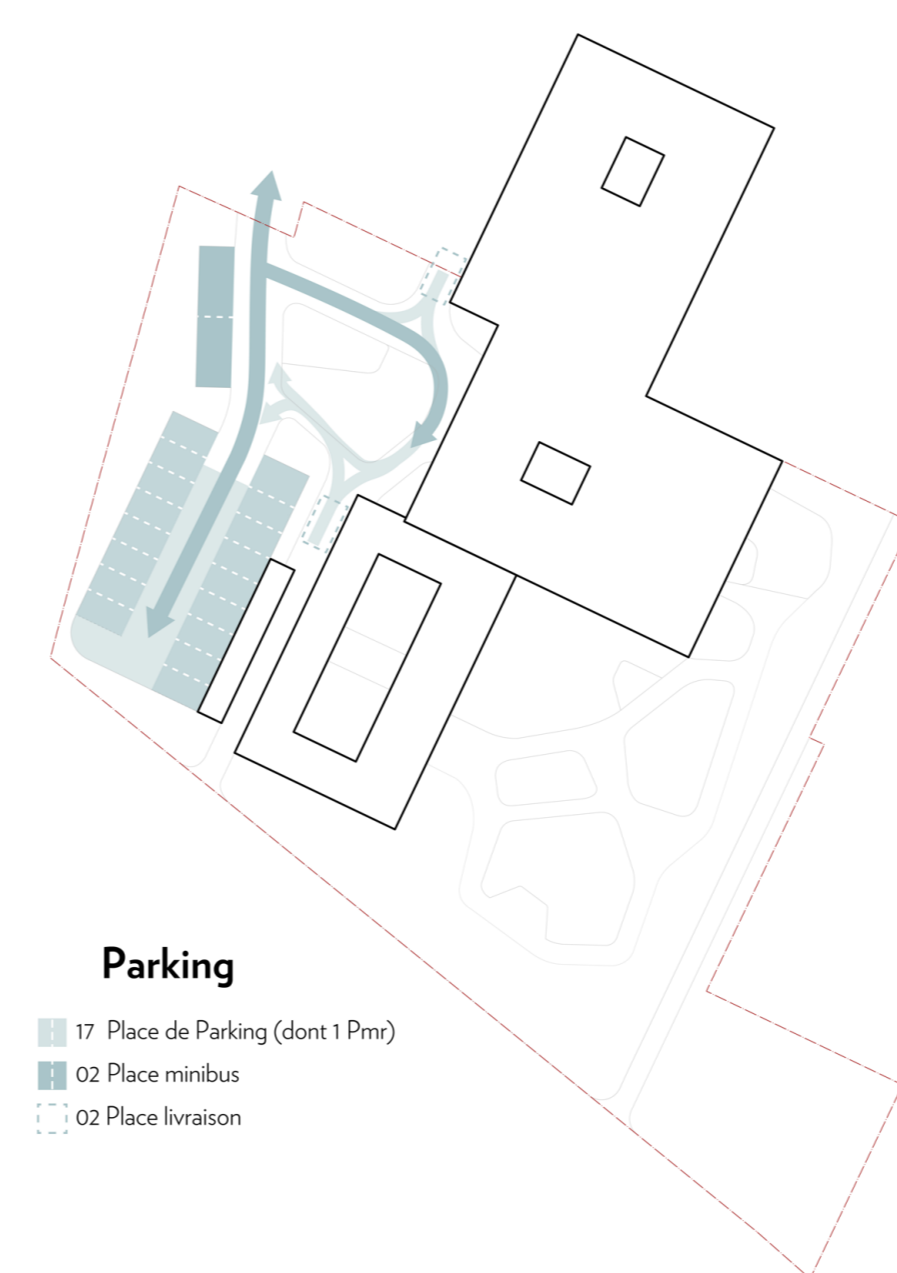
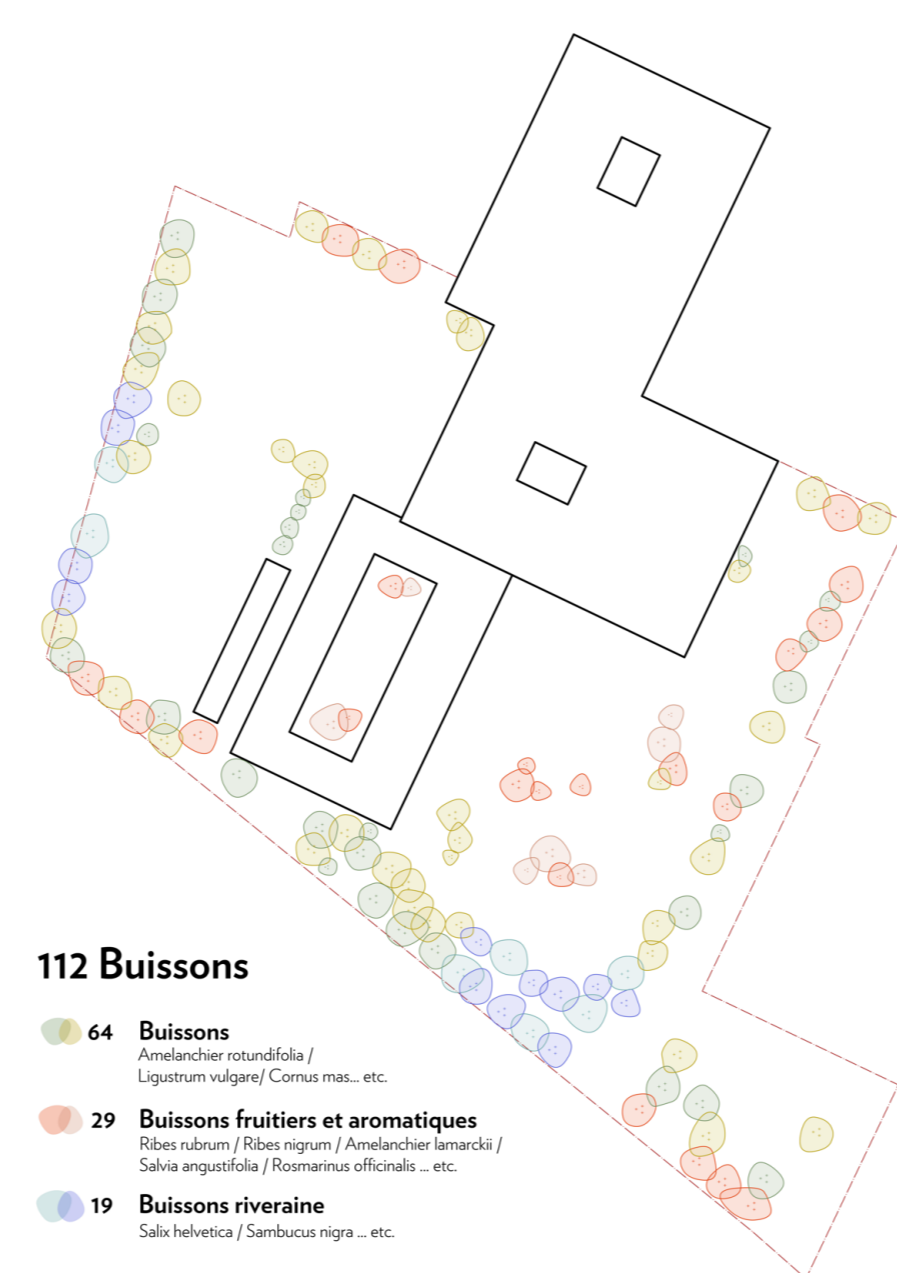
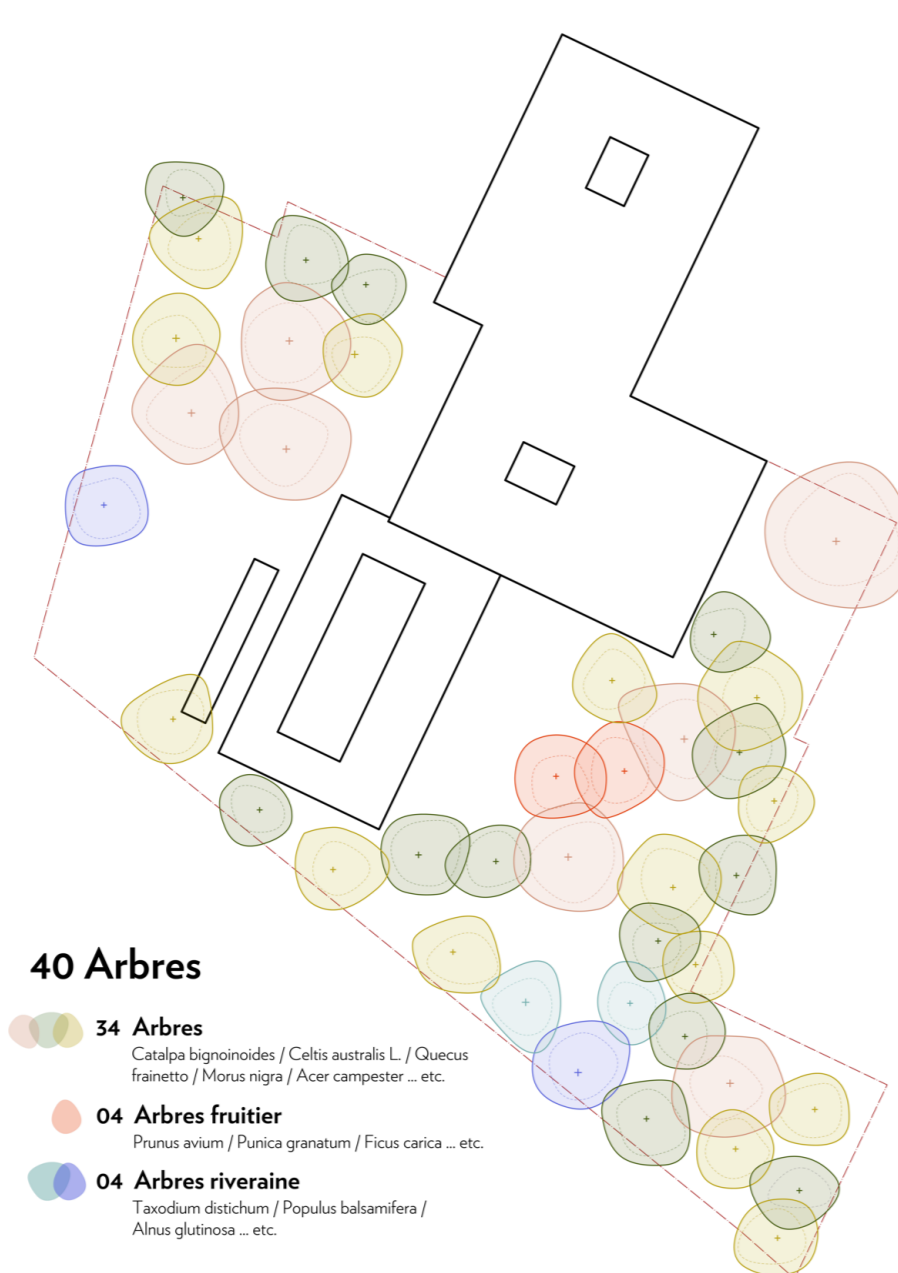
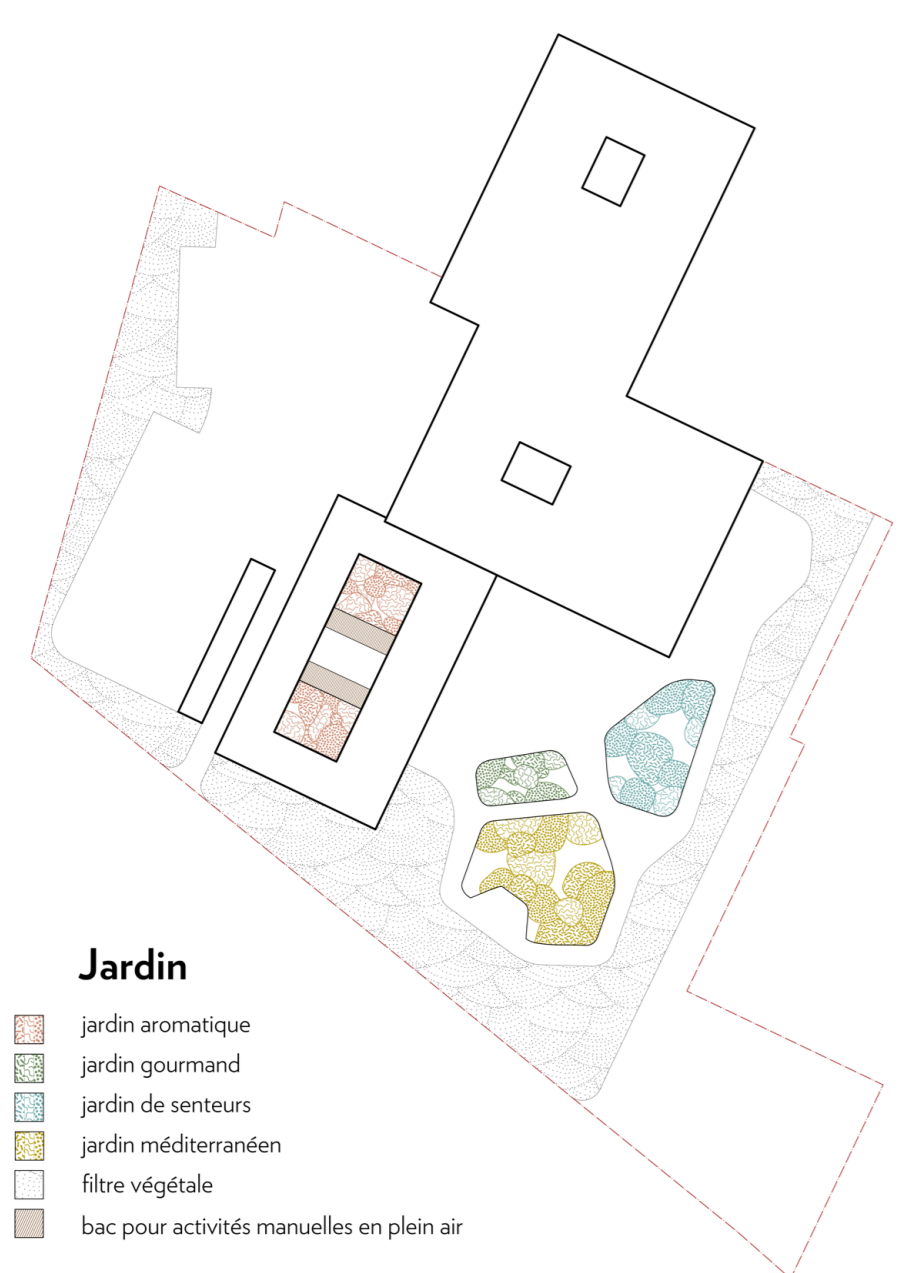
La place du village

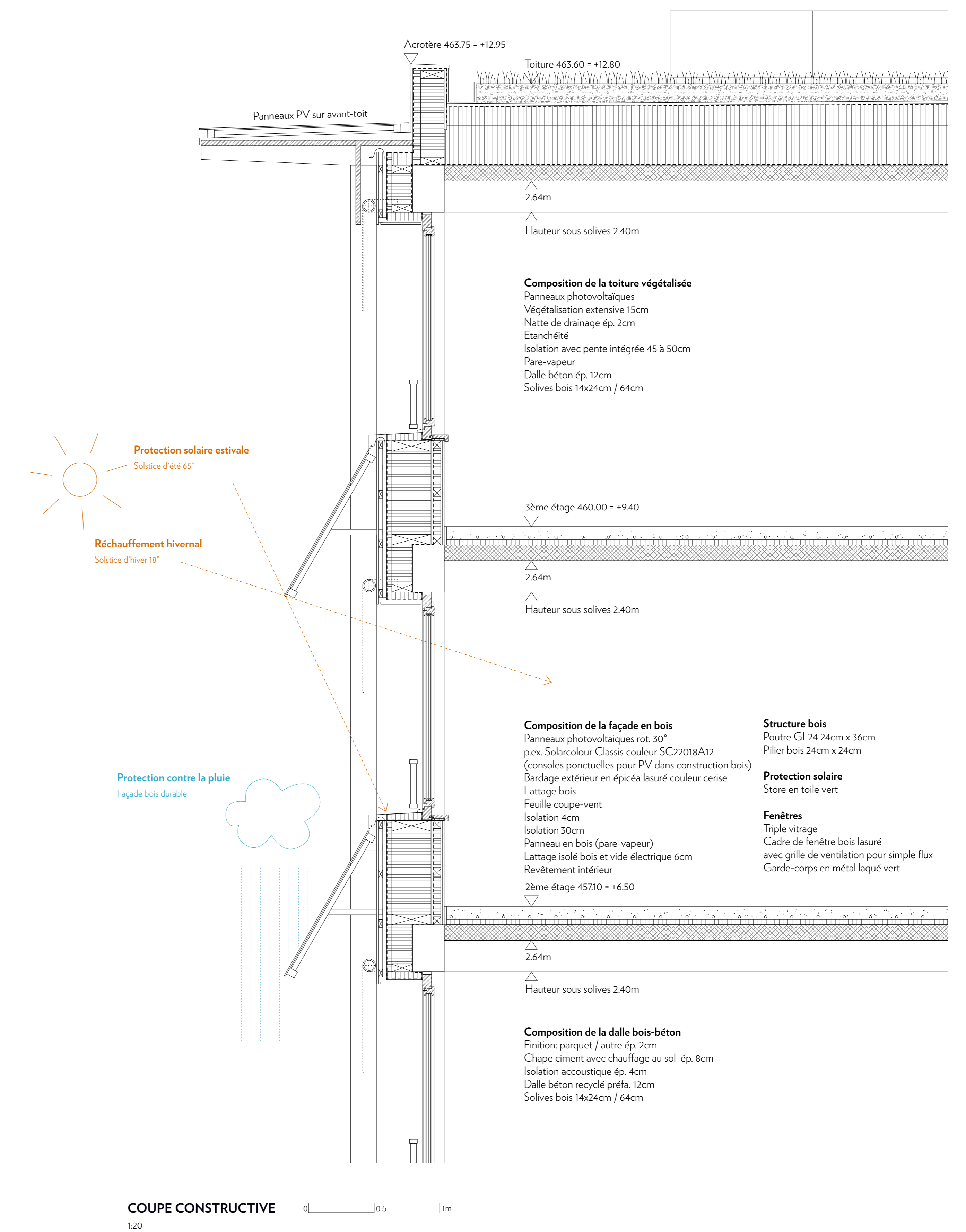


La terrasse végétalisée



L'atrium d'entrée





Typologie de coupe



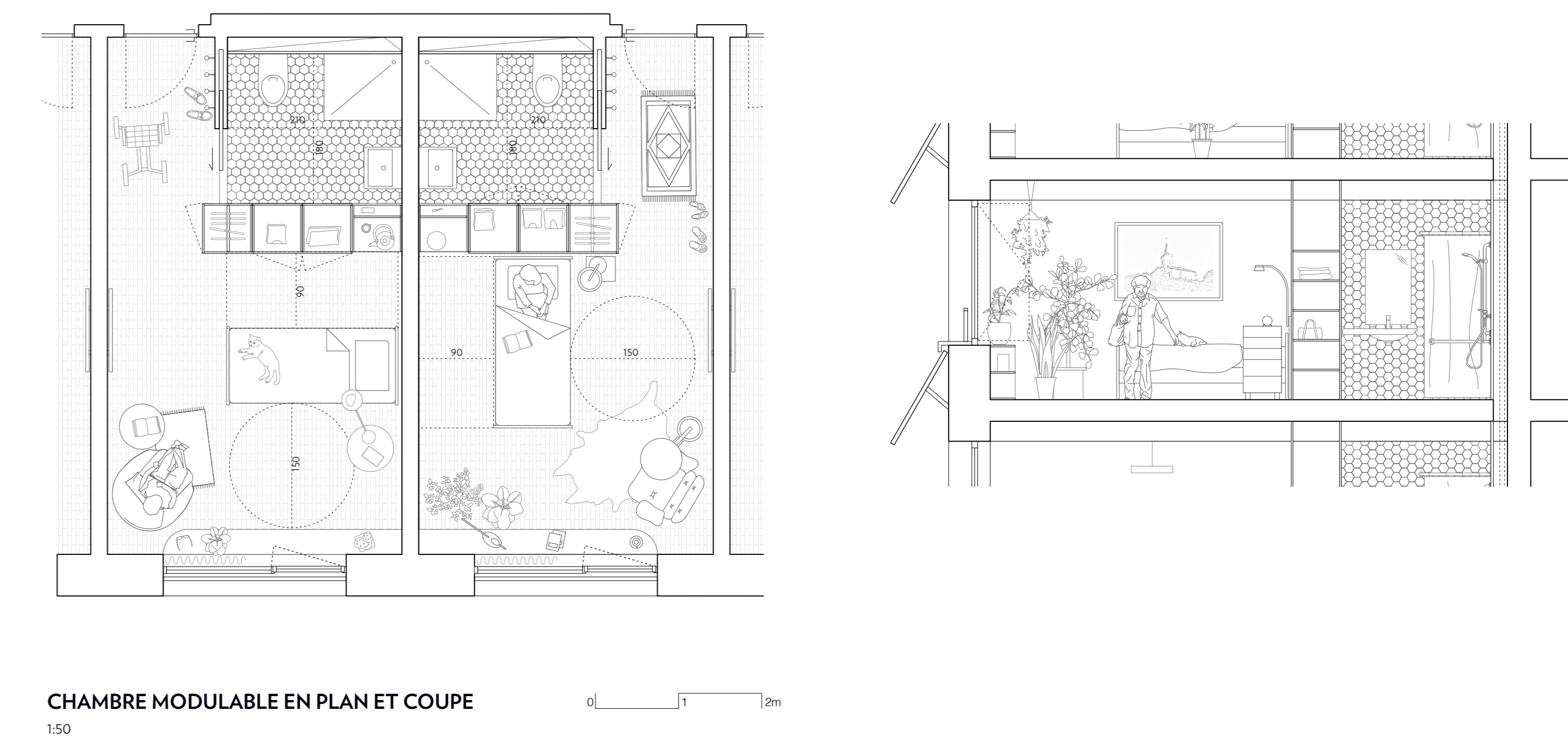
La façade et ses brise-soleils



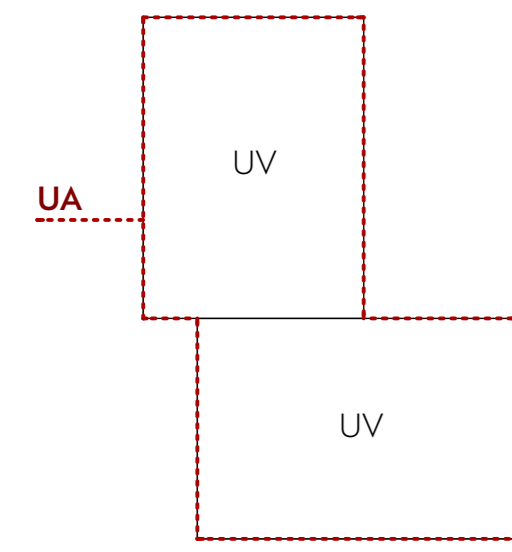
Les salons "comme à la maison" ouvrant sur les balcons



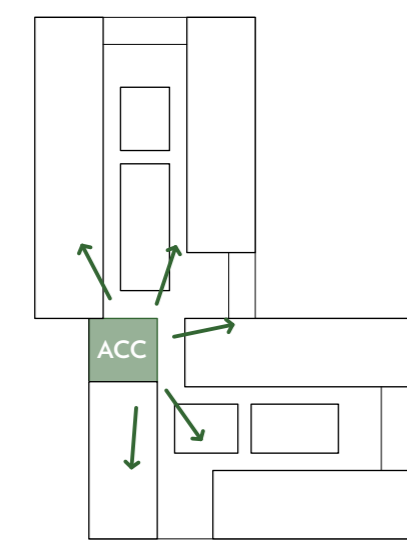
La chambre modulaire



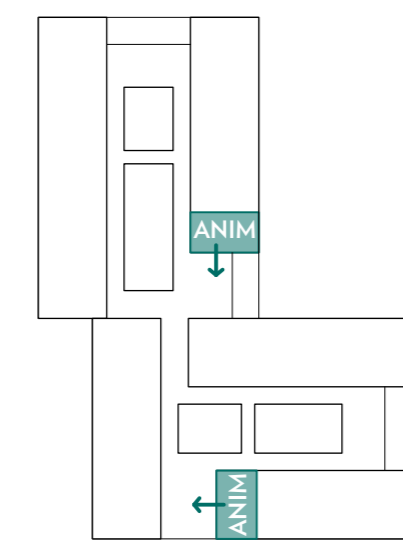




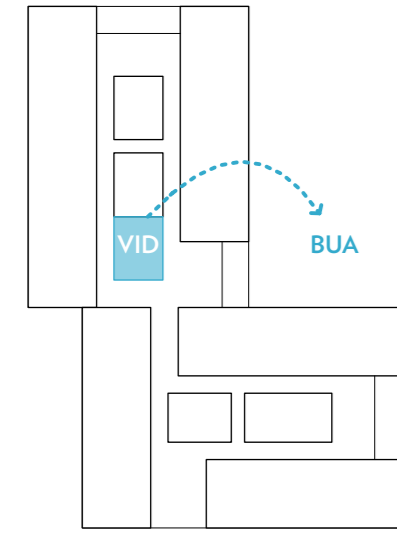
**1. UNE UNITÉ PAR ÉTAGE**  
Chaque étage privé correspond à une unité d'accompagnement (UA) divisée en deux unités de vie (UV). Chaque unité répartie selon une des deux dépendances. Chaque unité de vie compte 15 lits en géritrie et 12 en PAA. L'indépendance des deux UV par bloc permet leur fonctionnement de manière indépendante, par exemple lors d'une prochaine pandémie.



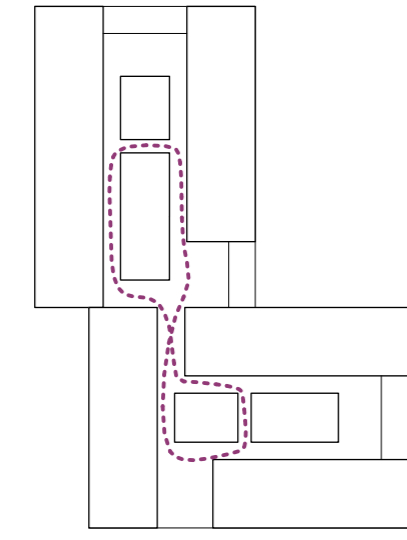
**2. LES SOIGNANTS AU CENTRE**  
Le local du personnel soignant se trouve au centre du plan entre les deux unités de vie (UV). Chaque unité répartie selon une des deux dépendances. Chaque unité de vie compte 15 lits en géritrie et 12 en PAA. L'indépendance des deux UV par bloc permet leur fonctionnement de manière indépendante, par exemple lors d'une prochaine pandémie.



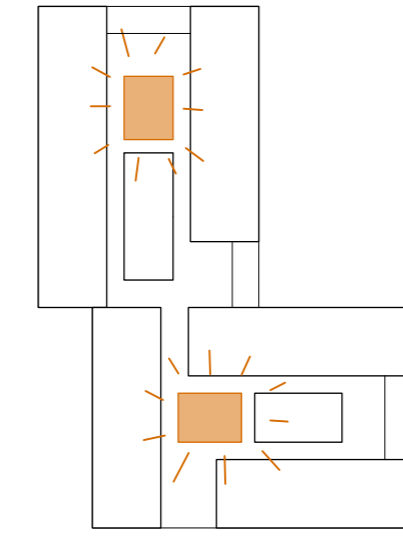
**3. ADAPTABILITÉ DU PLAN POUR PAA**  
Le plan des étages de la géritrie a été pensé de manière à pouvoir l'adapter pour la PAA de manière aisée. Ainsi, l'institution pourra simplement remplacer une chambre par unité de vie pour la transformer en local d'animation PAA et le tour est joué !



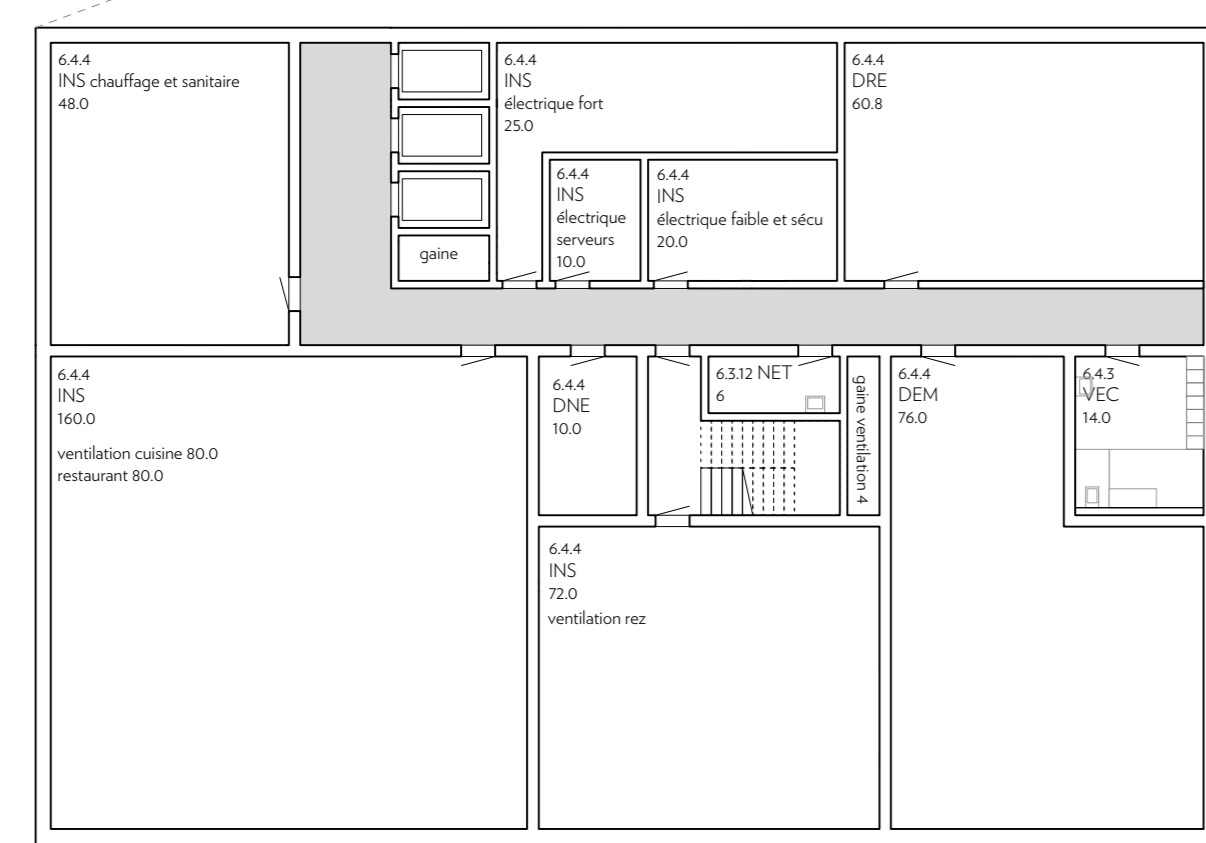
**4. LES VIDOIRS EN LIEN AVEC LA BUANDERIE**  
Les vidoirs sont en lien direct par descente avec la buanderie au rez-de-chaussée. Ils sont placés au centre du plan afin de raccourcir les trajets de soignants.



**4. LE GRAND HUIT**  
Le plan d'étage, en forme de "8", offre un parcours intérieur adapté aux résidents souffrant de démence. Ceci est particulièrement utile pour les personnes en PAA car cela permet une entrance contrôlée.



**6. LES CHEMINÉES DE LUMIÈRE**  
Deux galeries lumineuses et débouchent les corridors et les escaliers. Ces-ci sont aussi activés pour permettre de la ventilation naturelle et un refroidissement nocturne.



**-1 SOUS-SOL** 0 2 4m 1200



**+1 PSYCHIATRIE DE L'ÂGE AVANCÉE (PAA)** 0 2 4m 1200

UNITE PAA



**+2 et +3 GÉRIATRIE** 0 2 4m 1200



**ÉLÉVATION OUEST** 0 2 4m 1200



**ÉLÉVATION EST** 0 2 4m 1200