

- 1. Ingresso pedonale e carrabile
- 2. Ingresso pedonale del Museo
- 3. Ingresso pedonale dell'Istituto
- 4. Parcheggio
- 5. Parcheggio disabili
- 6. Orto didattico
- 7. Bosco di castagni
- 8. Frutteto
- 9. Prato
- 10. Uliveto
- 11. Giardino della Biblioteca
- 12. Spazio carico/scarico
- 13. Ingresso Museo
- 14. Piazza

----- Percorso carrabile  
 - - - - - Percorso pedonale

Planimetria 1.500

Programma degli spazi (PO):

- AMMINISTRAZIONE**
- 1.101 Ufficio direzione
  - 1.105 Ufficio segretariato
  - 1.106 Archivio amministrativo attivo
  - 1.108 Locale produzione
  - 1.109 Locale materiale cancelleria
  - 2.201 Locale pausa

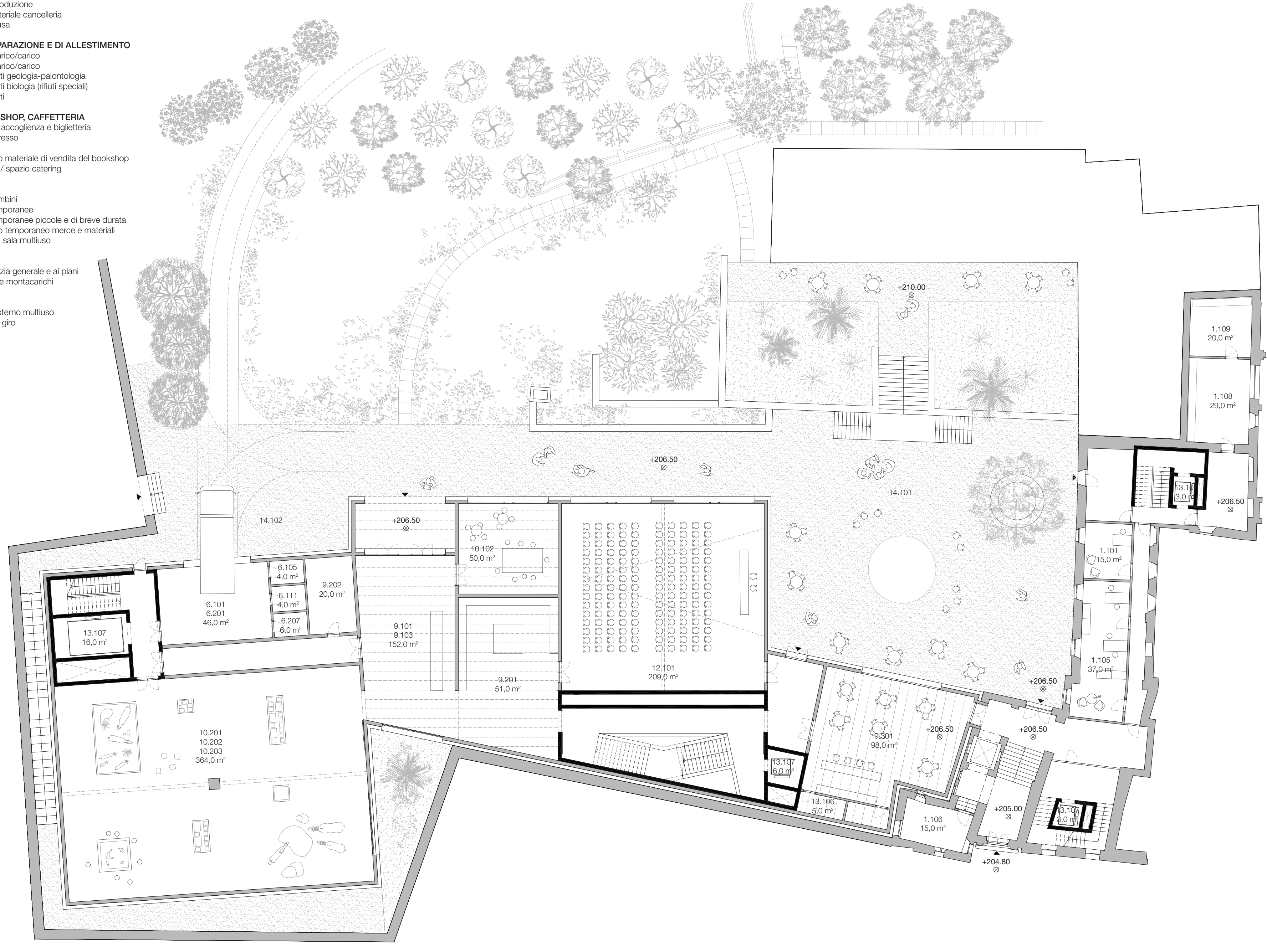
- UFFICIO DI PREPARAZIONE E DI ALLESTIMENTO**
- 6.101 Spazio scarico/carico
  - 6.201 Spazio scarico/carico
  - 6.105 Locale rifiuti geologia-paleontologia
  - 6.111 Locale rifiuti biologici (rifiuti speciali)
  - 6.207 Locale rifiuti

- INGRESSO, BOOKSHOP, CAFFETERIA**
- 9.101 Ricezione, accoglienza e biglietteria
  - 9.103 Atto d'ingresso
  - 9.201 Bookshop
  - 9.202 Stoccaggio materiale di vendita del bookshop
  - 9.301 Caffetteria / spazio catering

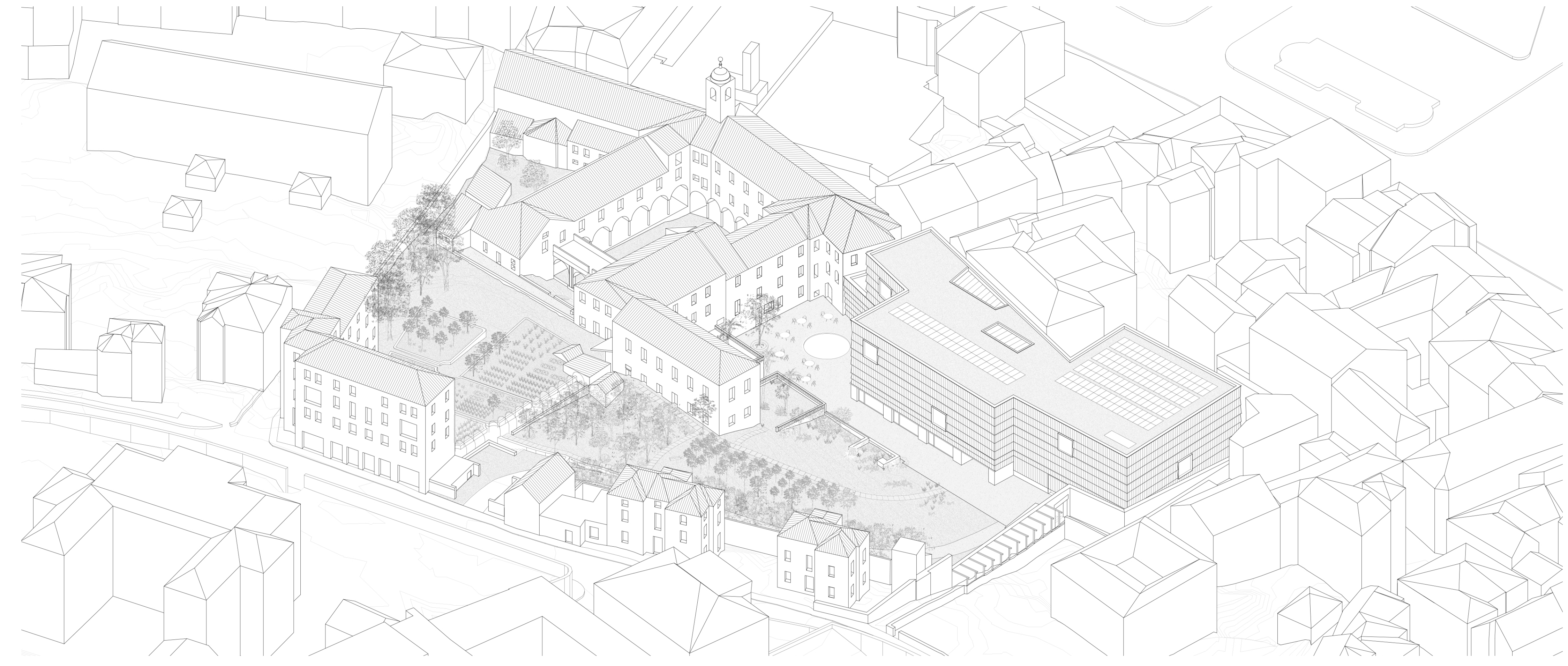
- SPAZI ESPOSITIVI**
- 10.102 Spazio bambini
  - 10.201 Mostra temporanea
  - 10.202 Mostra temporanea piccole e di breve durata
  - 10.203 Stoccaggio temporaneo merce e materiali
  - 12.101 Auditorio e sala multusato

- LOCALI TECNICI**
- 13.105 Locale pulizia generale e ai piani
  - 13.107 Accessori e montacarichi

- SPAZI ESTERNI**
- 14.101 Piazzale esterno multusato
  - 14.102 Piazzale di gioco



Pianta PO 1.200



Assonometria



Sezione trasversale - Atto 1.200

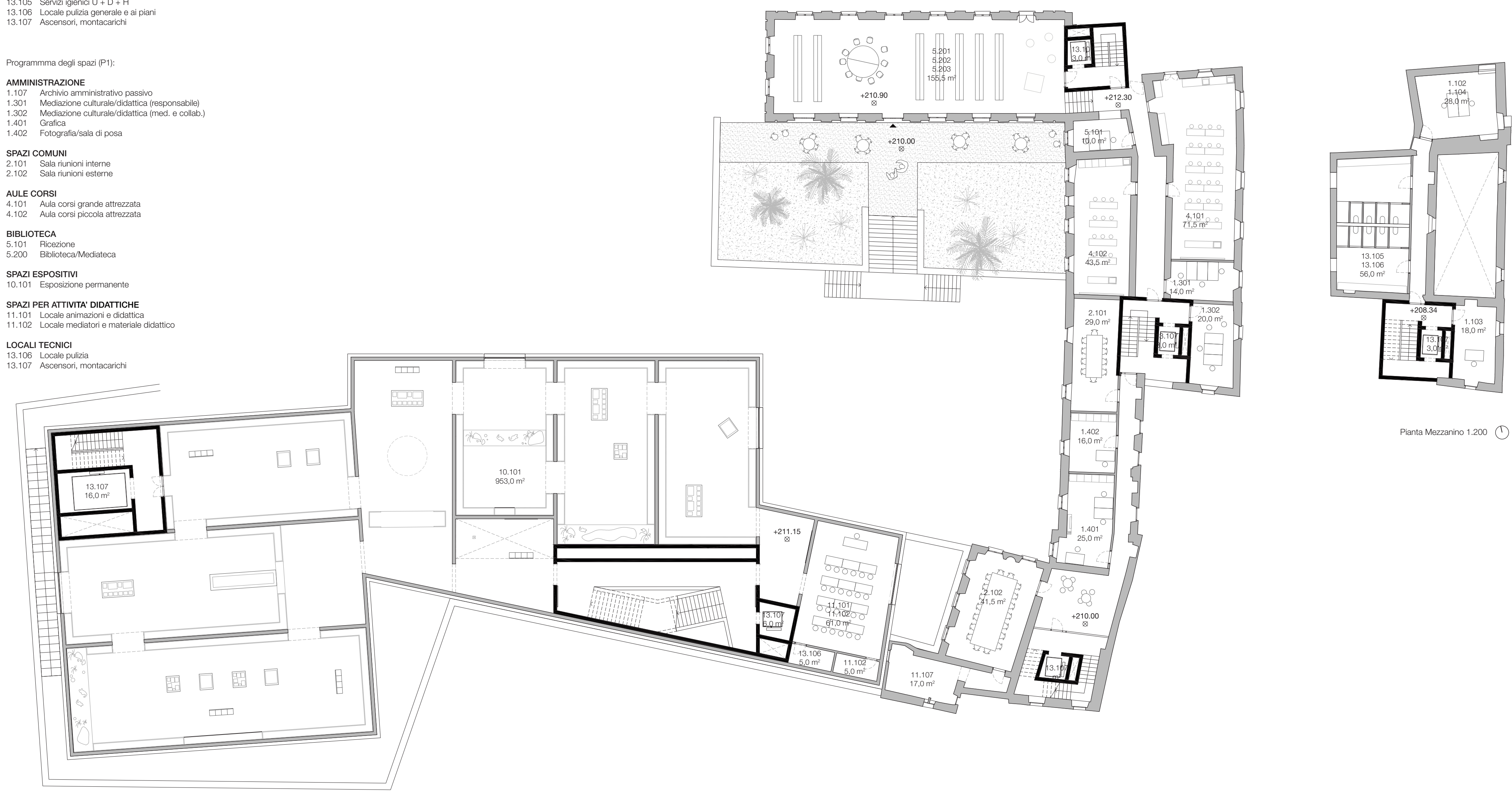


Programma degli spazi (P Mezzanino):

- AMMINISTRAZIONE**  
 1.102 Ufficio amministrazione  
 1.103 Ufficio promozione e comunicazione  
 1.104 Ufficio programmazione e coordinamento mostre
- LOCALI TECNICI**  
 13.105 Servizi igienici U + D + H  
 13.106 Locale pulizia generale e di piani  
 13.107 Ascensori, montacarichi

Programma degli spazi (P1):

- AMMINISTRAZIONE**  
 1.107 Archivio amministrativo passivo  
 1.301 Mediazione culturale/didattica (responsabile)  
 1.302 Mediazione culturale/didattica (med. e collab.)  
 1.401 Grafica  
 1.402 Fotografia/sala di posa
- SPAZI COMUNI**  
 2.101 Sala riunioni interne  
 2.102 Sala riunioni esterne
- AULE CORSI**  
 4.101 Aula corsi grande attrezzata  
 4.102 Aula corsi piccola attrezzata
- BIBLIOTECA**  
 5.101 Filiazione  
 5.200 Biblioteca/Mediatca
- SPAZI ESPOSITIVI**  
 10.101 Esposizione permanente
- SPAZI PER ATTIVITA' DIDATTICHE**  
 11.101 Locale animazioni e didattica  
 11.102 Locale mediatori e materiale didattico
- LOCALI TECNICI**  
 13.106 Locale pulizia  
 13.107 Ascensori, montacarichi

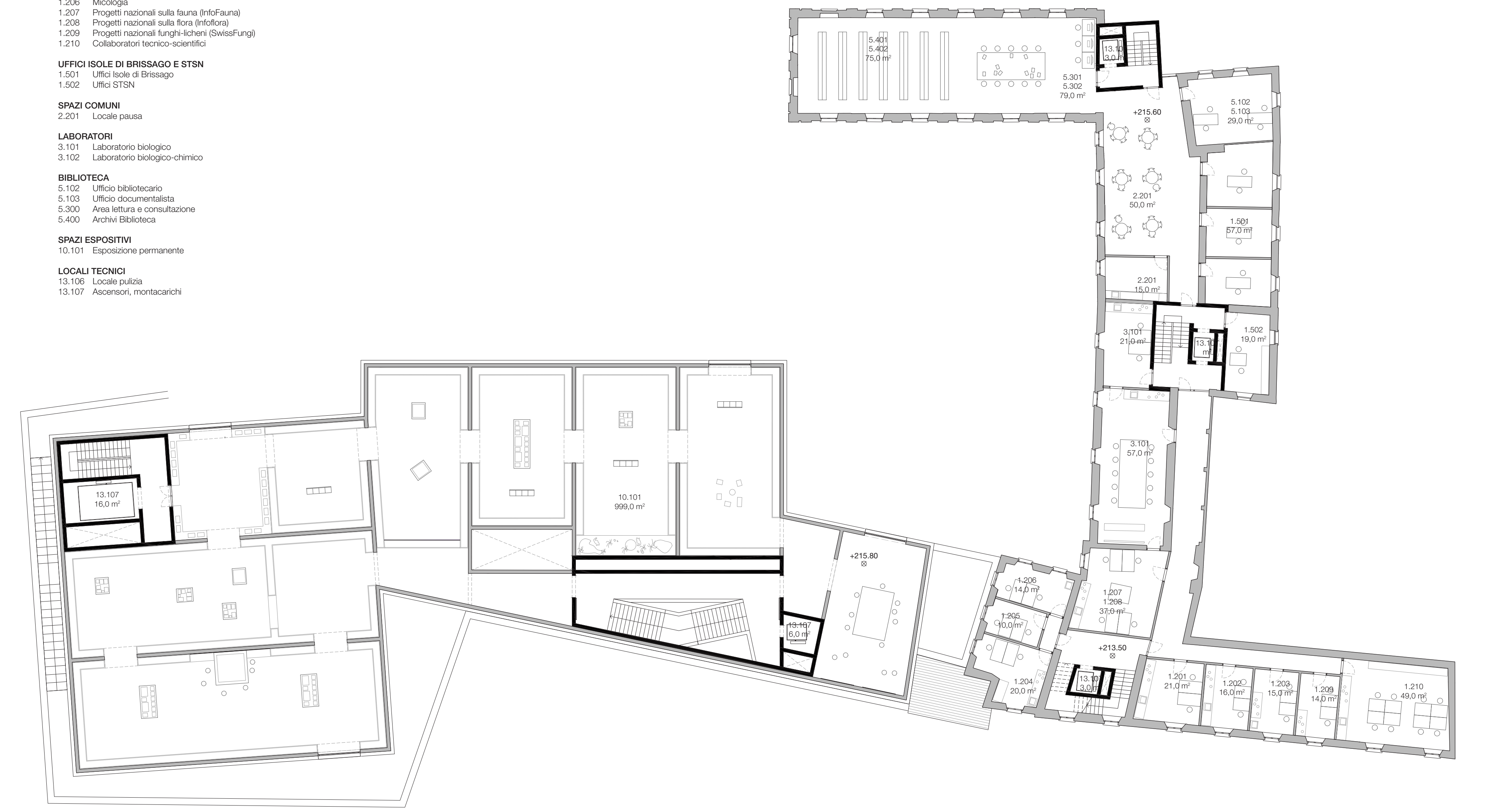


Pianta Mezzanino 1:200

Pianta P1 1:200

Programma degli spazi (P2):

- AMMINISTRAZIONE**  
 1.201 Mineralogia e petrografia  
 1.202 Paleontologia e geologia  
 1.203 Zoologia vertebrati e osteologia  
 1.204 Zoologia degli invertebrati  
 1.205 Botanica  
 1.206 Micologia  
 1.207 Progetti nazionali sulla fauna (Infauna)  
 1.208 Progetti nazionali sulla flora (Inflora)  
 1.209 Progetti nazionali sugli funghi (SwissFungi)  
 1.210 Collaboratori tecnico-scientifici
- UFFICI ISOLE DI BRISSAGO E STN**  
 1.501 Uffici Isola di Brissago  
 1.502 Uffici STN
- SPAZI COMUNI**  
 2.201 Locale pausa
- LABORATORI**  
 3.101 Laboratorio biologico  
 3.102 Laboratorio biologico-chimico
- BIBLIOTECA**  
 5.102 Ufficio bibliotecario  
 5.103 Ufficio documentalista  
 5.300 Area lettura e consultazione  
 5.400 Archivi Biblioteca
- SPAZI ESPOSITIVI**  
 10.101 Esposizione permanente
- LOCALI TECNICI**  
 13.106 Locale pulizia  
 13.107 Ascensori, montacarichi



Pianta P2 1:200



Programma degli spazi (P-1):

**UFFICINE DI PREPARAZIONE E DI ALLESTIMENTO**

- 6.102 Deposito temp. materiale geologia/paleontologia
- 6.103 Ufficio di preparazione geologia/paleontologia
- 6.104 Ufficio preparatore di geologia/paleontologia
- 6.105 Locale rifugi geologia/paleontologia
- 6.106 Deposito temp. materiale di biologia-tassidermia
- 6.107 Ufficio di preparazione biologia tassidermia
- 6.108 Ufficio preparatore di biologia
- 6.109 Cella frigorifera
- 6.110 Locale di dissestazione di materiale biologico
- 6.202 Deposito temp. materiale di allestimento
- 6.203 Ufficio di allestimento mistre temp. e perm.
- 6.204 Fagoceneria
- 6.205 Ufficio tecnico
- 6.206 Deposito interno per materiale di allestimento

**DEPOSITI COLLEZIONI**

- 7.101 Locale collezione mineralogia e petrografia
- 7.102 Anticamera collezioni mineralogia e petrografia
- 7.103 Locale paleontologia
- 7.104 Anticamera collezioni paleontologia

**INGRESSO**

- 9.102 Guardaroba

**SPAZI ESPOSITIVI**

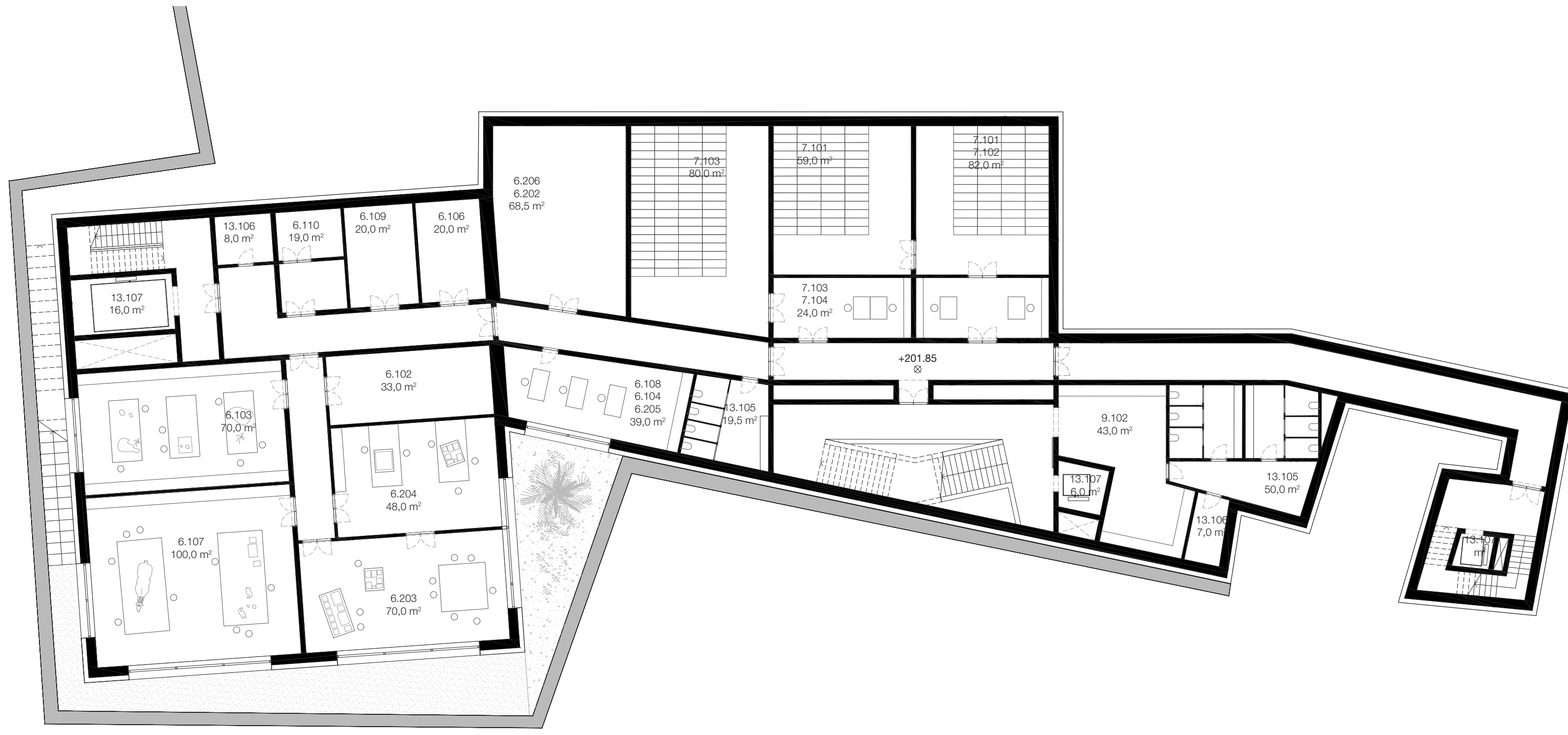
- 10.101 Esposizione permanente

**SPAZI PER ATTIVITA' DIDATTICHE**

- 11.101 Locale animazione e didattica
- 11.102 Locale mediatori e materiale didattico

**LOCALI TECNICI**

- 13.106 Locale pulizia
- 13.107 Ascensori, montacarichi



Pianta P-1 1.200

Programma degli spazi (P2):

**AMMINISTRAZIONE**

- 1.201 Mineralogia e petrografia
- 1.202 Paleontologia e geologia
- 1.203 Zoologia vertebrati e osteologia
- 1.204 Zoologia invertebrati
- 1.205 Botanica
- 1.206 Micologia
- 1.207 Progetti nazionali sulla fauna (HirFauem)
- 1.208 Progetti nazionali sulla flora (Infloflora)
- 1.209 Progetti nazionali funghi-licheni (SwissFungi)
- 1.210 Collaboratori tecnico-scientifici

**UFFICI ISOLE DI BRISSAGO E STSN**

- 1.501 Uffici isole di Brissago
- 1.502 Uffici STSN

**SPAZI COMUNI**

- 2.201 Locale pausa

**LABORATORI**

- 3.101 Laboratorio biologico
- 3.102 Laboratorio biologico-chimico

**BIBLIOTECA**

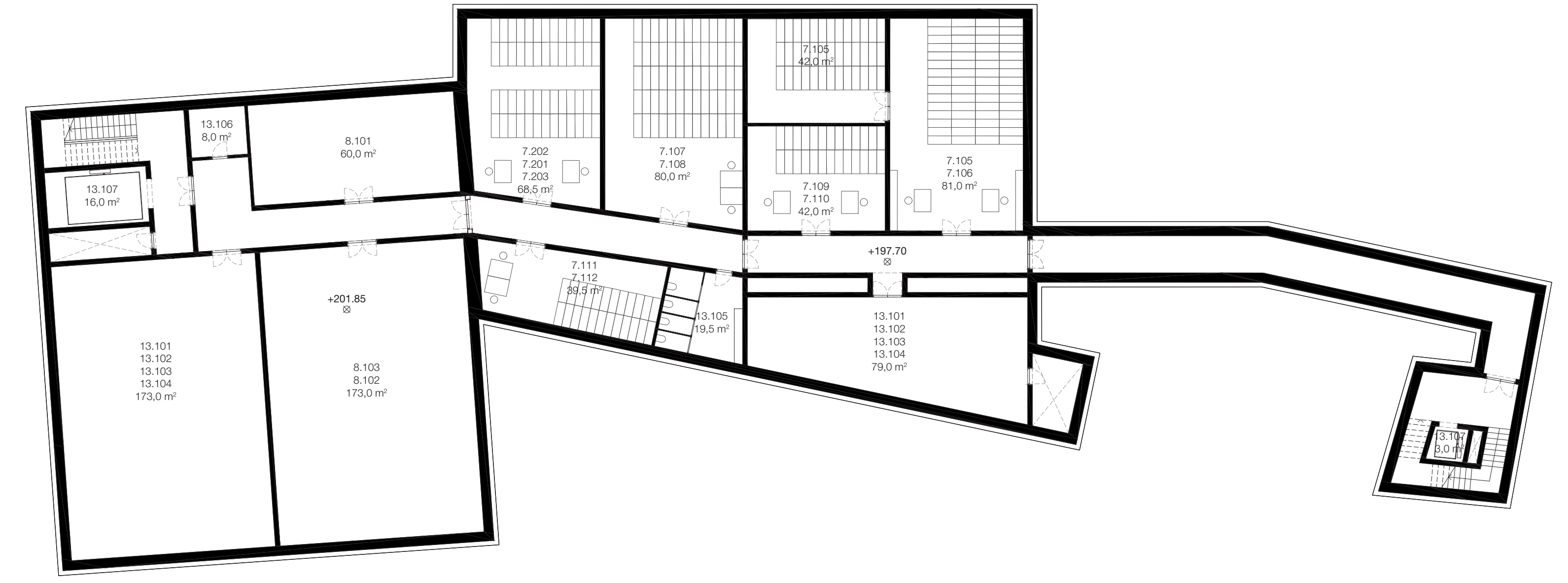
- 5.102 Ufficio bibliotecario
- 5.103 Ufficio documentalista
- 5.300 Area lettura e consultazione
- 5.402 Archivio Biblioteca

**SPAZI ESPOSITIVI**

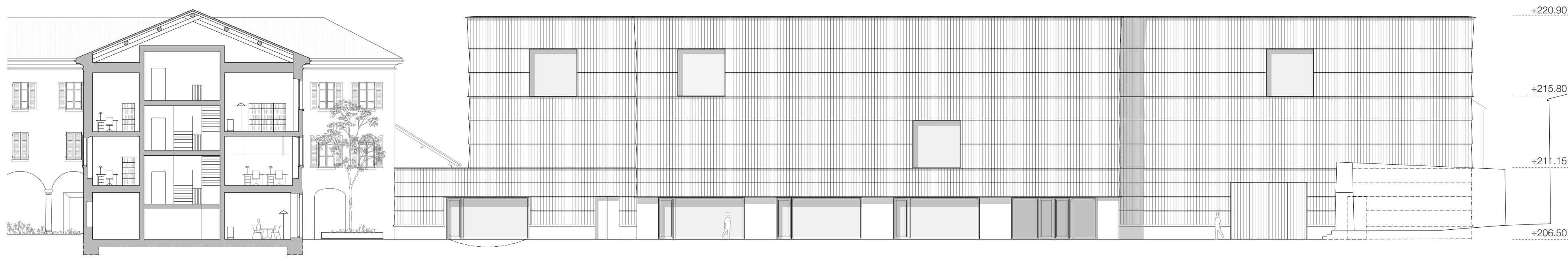
- 10.101 Esposizione permanente

**LOCALI TECNICI**

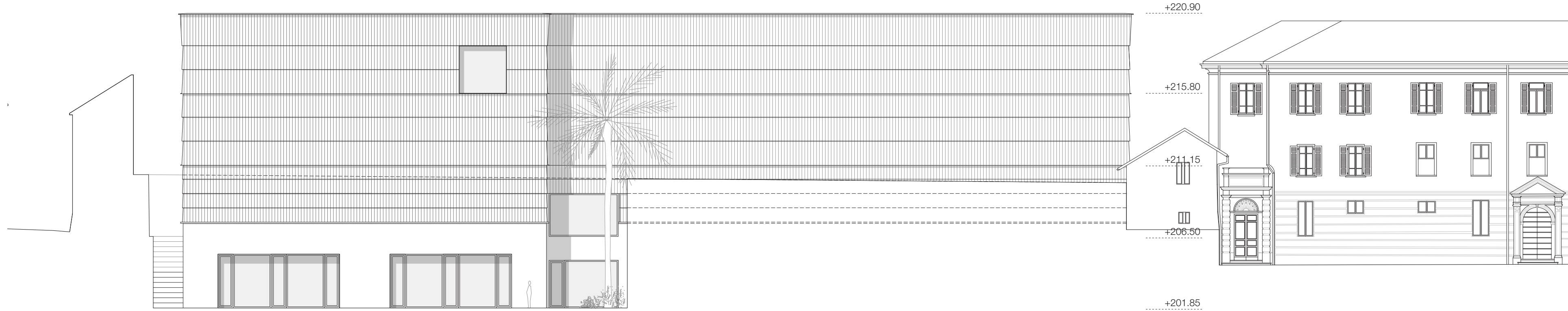
- 13.106 Locale pulizia
- 13.107 Ascensori, montacarichi



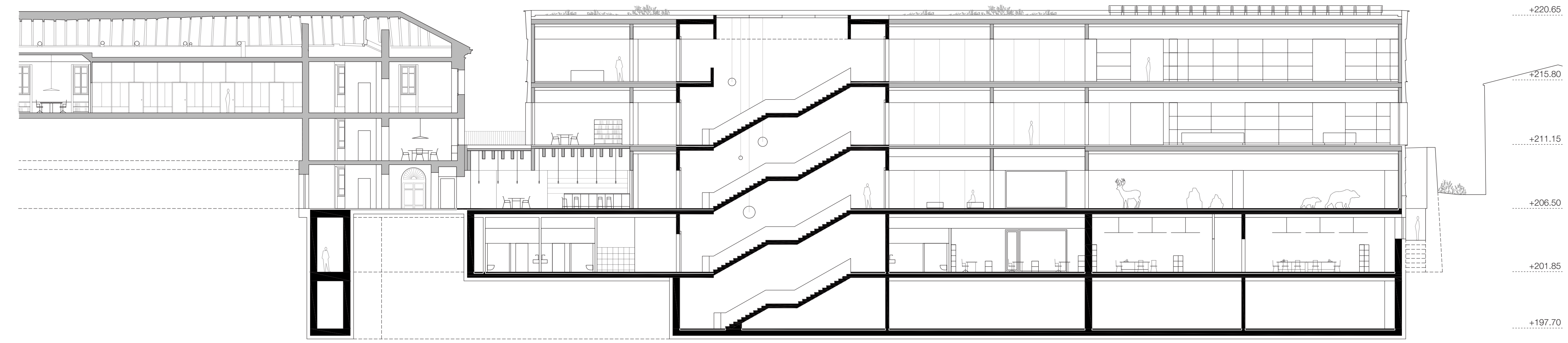
Pianta P-2 1.200



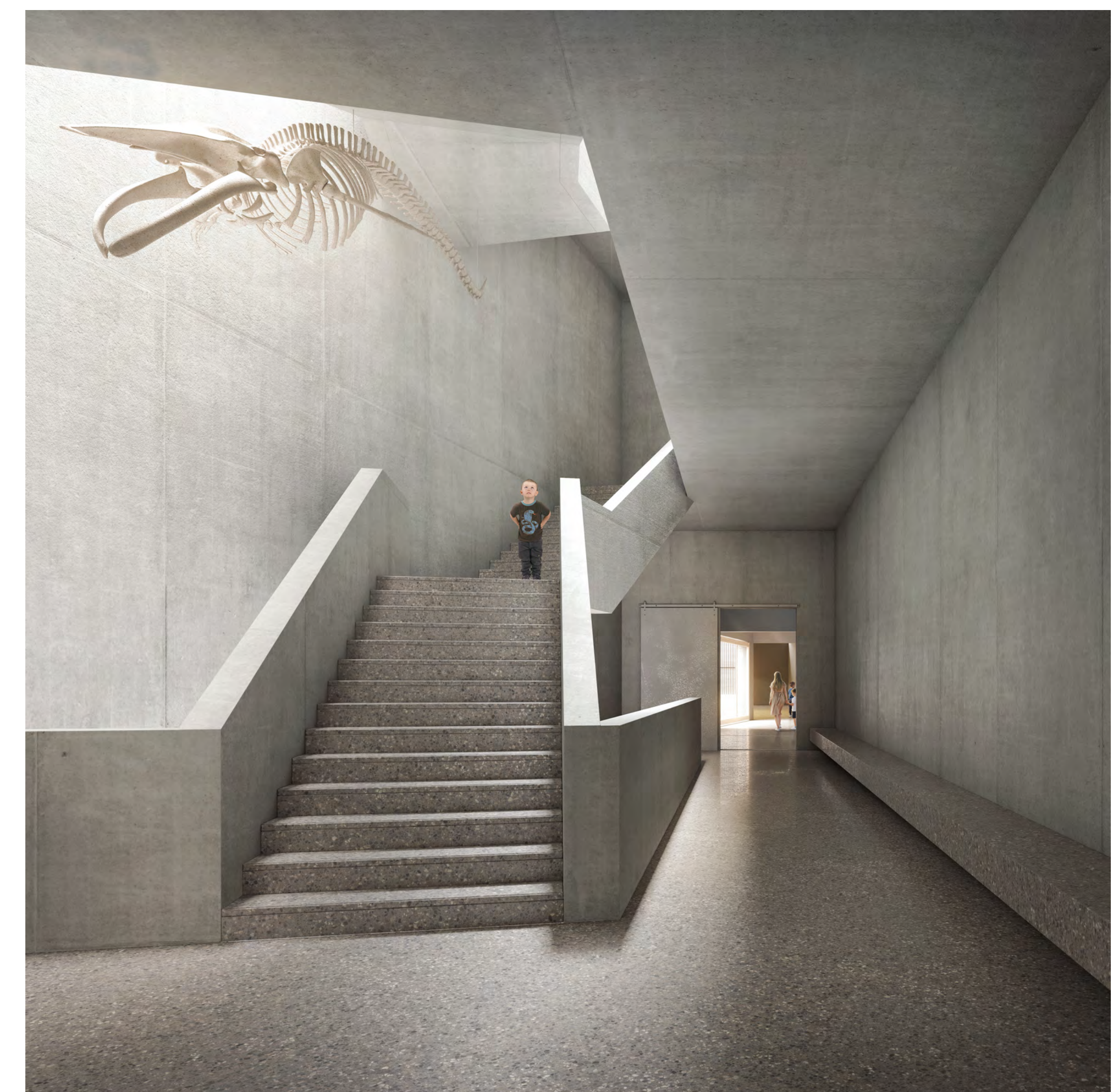
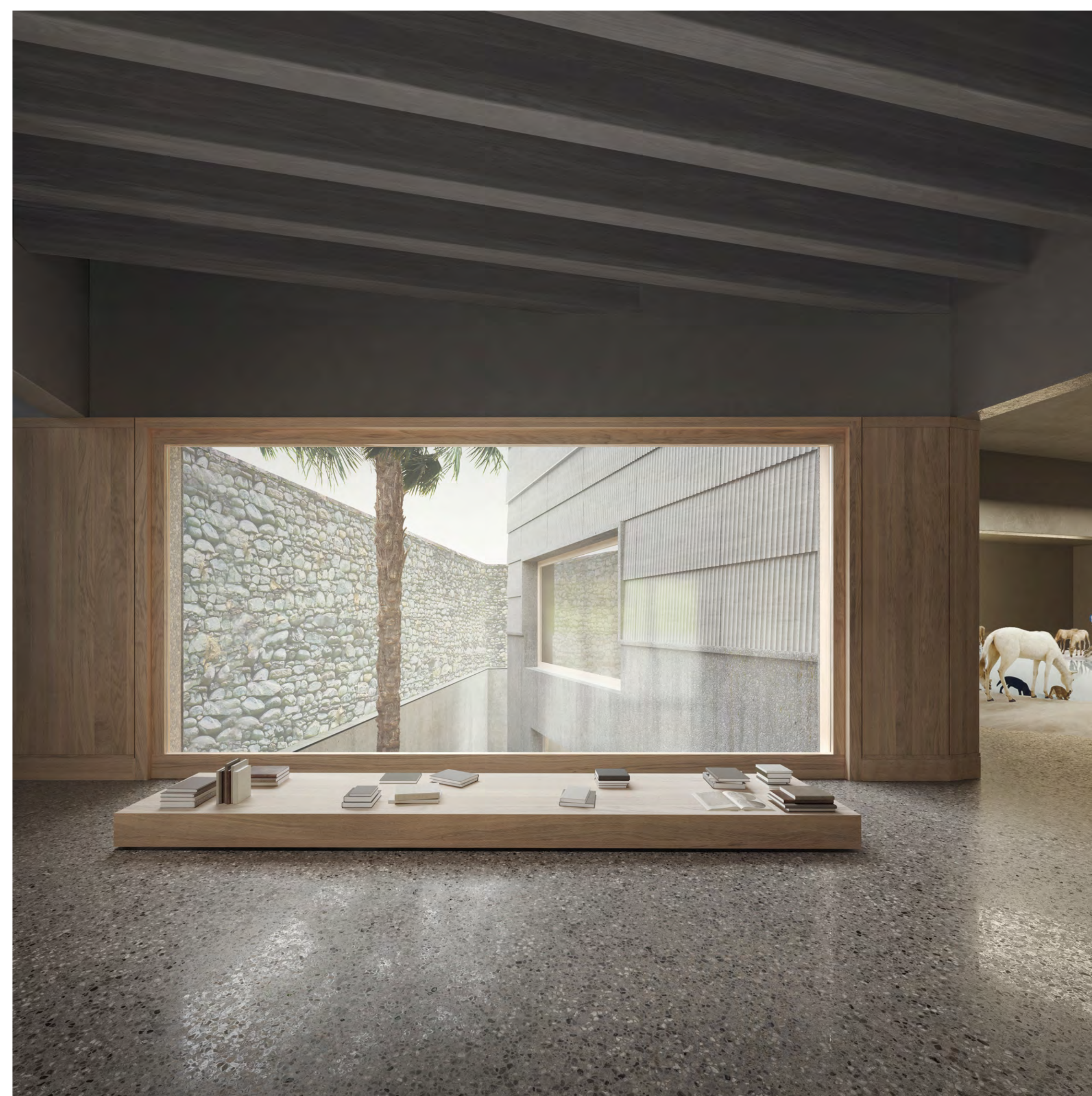
Prospetto Nord 1.200



Prospetto Sud 1.200

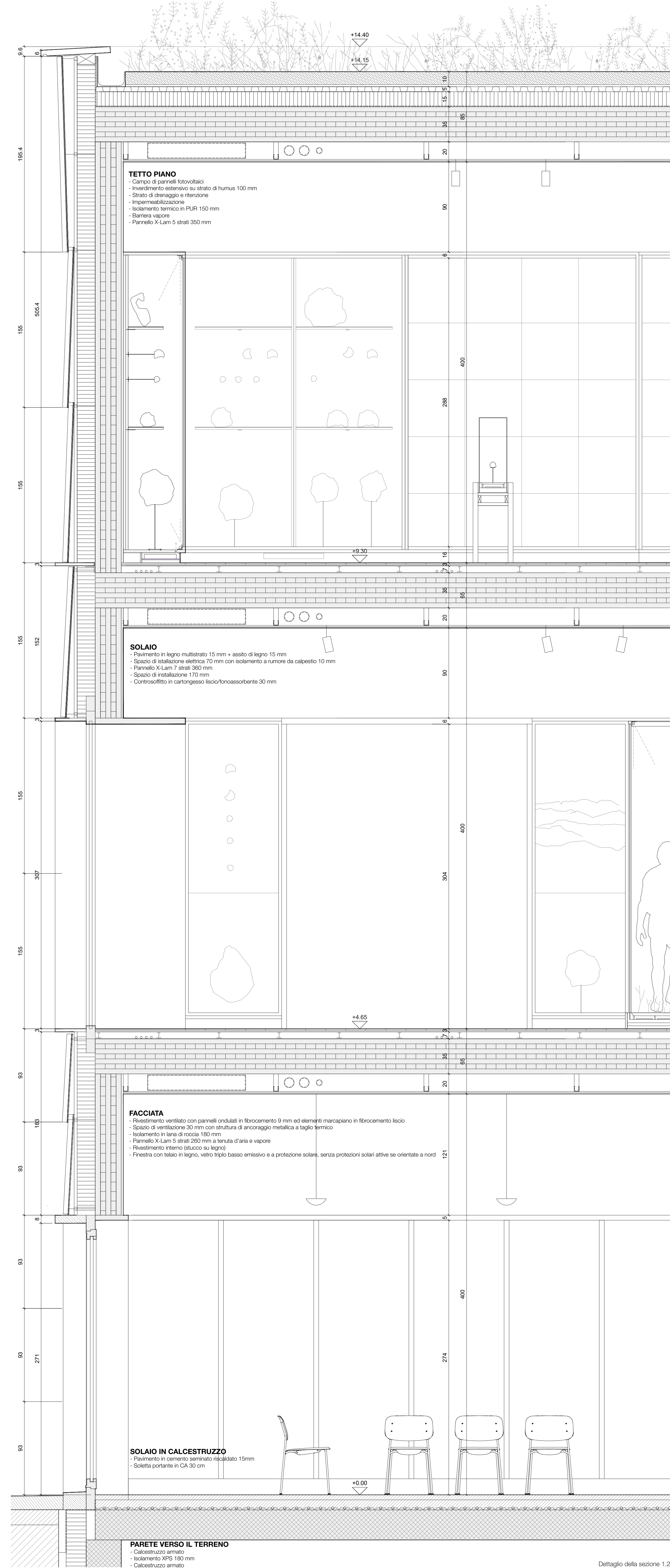


Sezione longitudinale 1.200

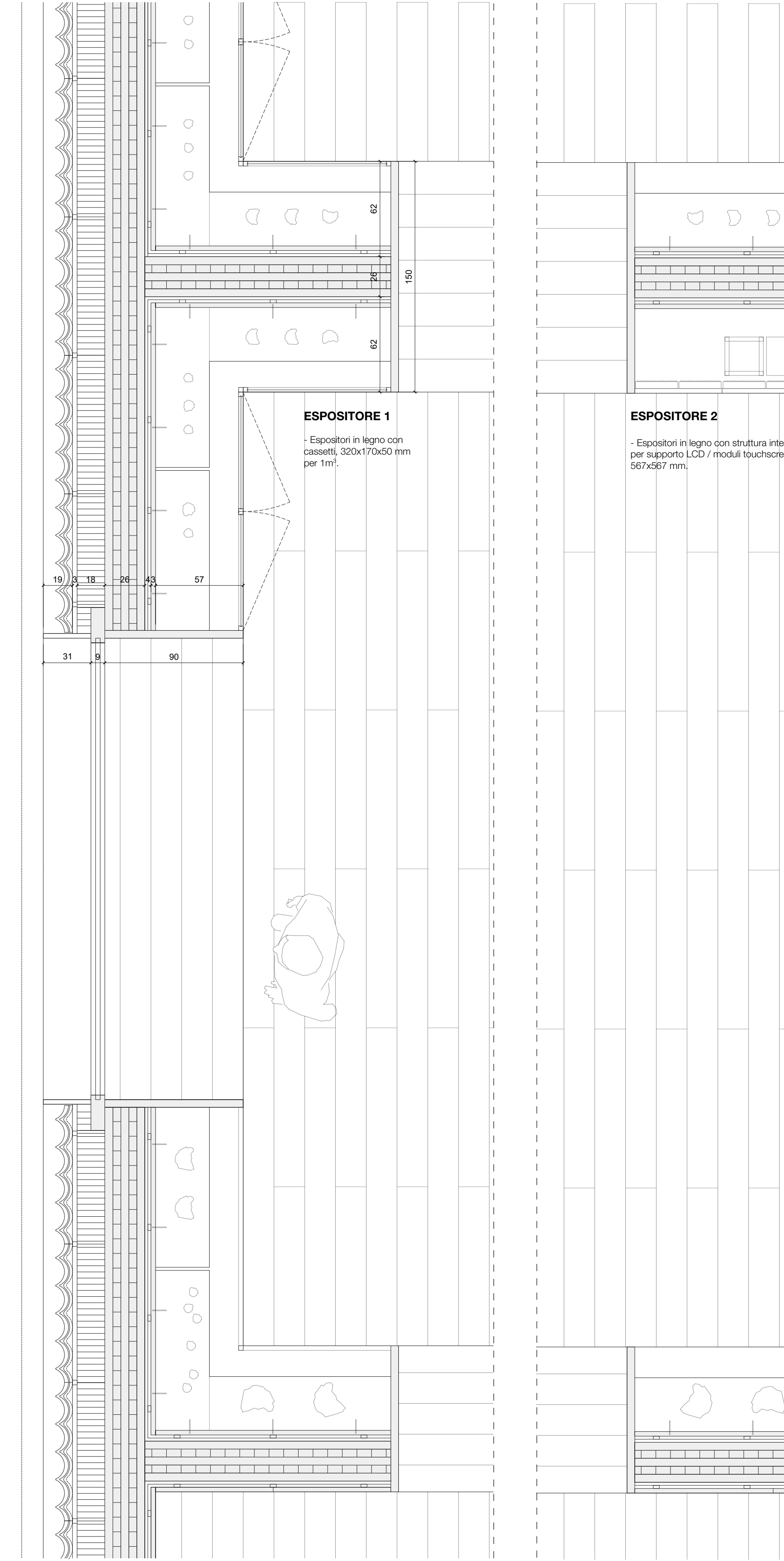




Dettaglio della facciata 1.20



Dettaglio della sezione 1.20



Dettaglio della pianta 1.20

