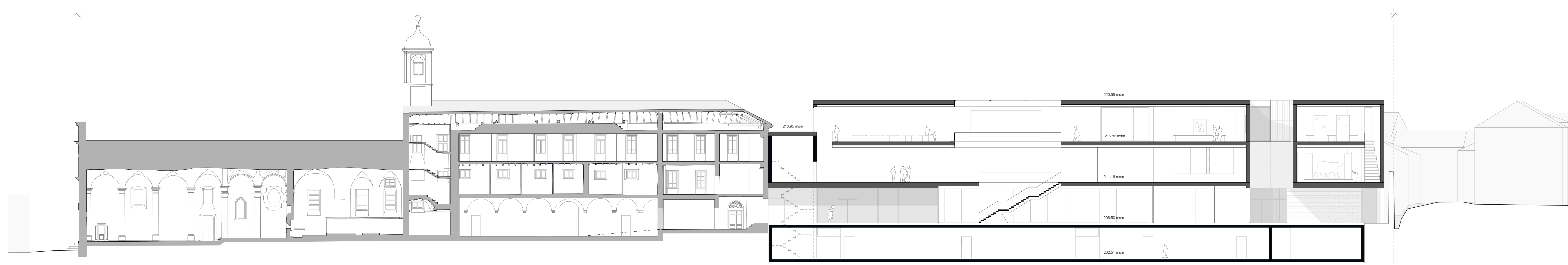


- Legenda alberi e arbusti**
1. Castanea Sativa
  2. Juglans regia
  3. Fraxinus
  4. Carpinus Betulica
  5. Fagus sylvatica
  6. Betula
  7. Salix alba
  8. Morus nigra
  9. Vitis vinifera
  10. Malus domestica
  11. Pyrus communis
  12. Diospyros Kaki Lycopersicon
  13. Prunus avium
  14. Acer Palmatum
  15. Wisteria
  16. esistenti

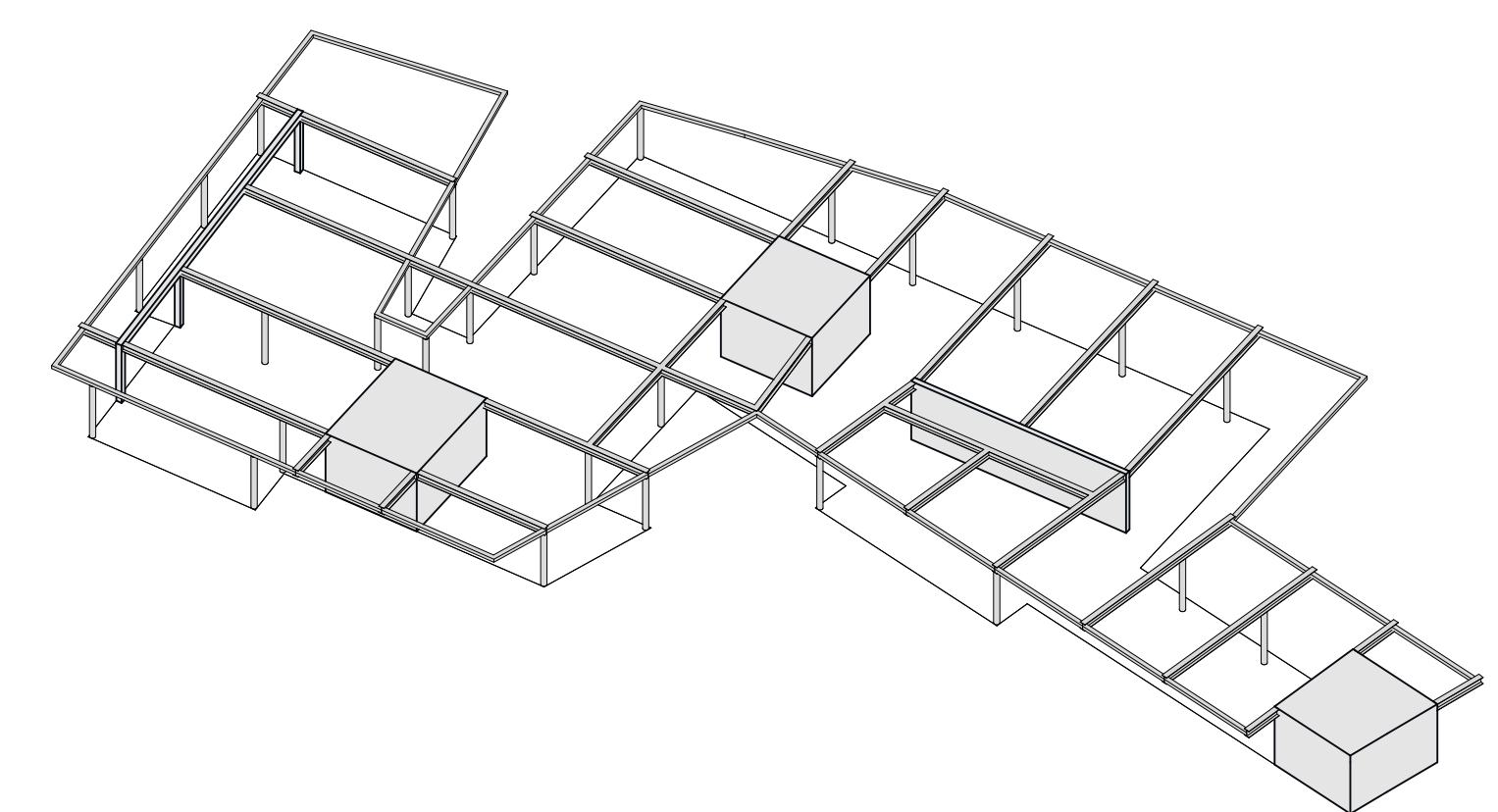
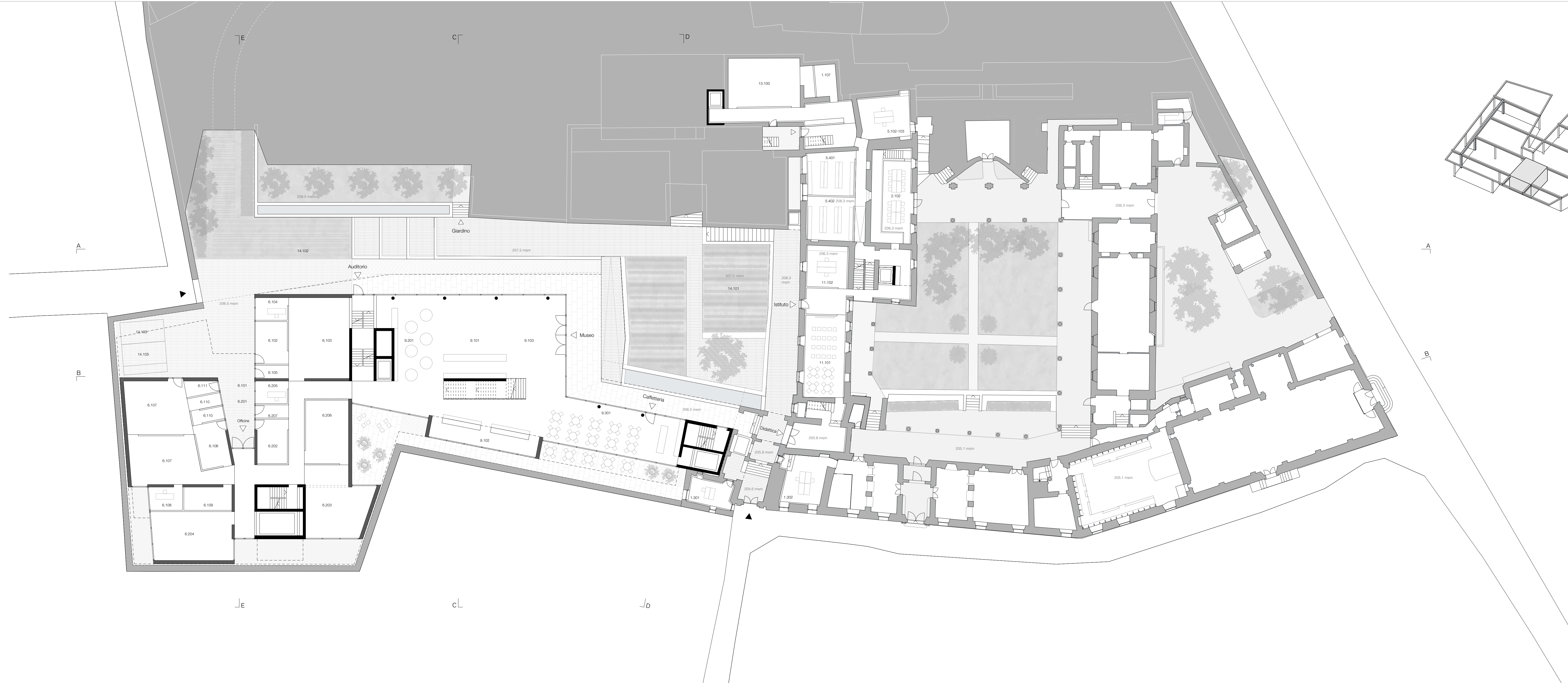
|  |   |  |  |   |  |   |  |
|--|---|--|--|---|--|---|--|
| <p><b>VIGNETO TICINESE</b></p> <p>Messa a dimora di vigneto realizzato con viti di Pro Specie Rara Svizzera Italiana, speci catalogate e disponibili presso il Vivaio forestale cantonale, e altre speci tipiche dei boschi del cantone.</p> <ul style="list-style-type: none"> <li>- Vitis vinifera "Bianco di Minusio Haldemann"</li> <li>- Vitis vinifera "Moscato di Tenero"</li> <li>- Vigneto</li> </ul> | <p><b>BOSCO TICINESE/SELVA CASTANILE</b></p> <p>Realizzazione di bosco ticinese con messa a dimora di speci di castagno autoctone, speci catalogate e disponibili presso il Vivaio forestale cantonale, e altre speci tipiche dei boschi del cantone.</p> <ul style="list-style-type: none"> <li>- Castanea sativa Marrone Lattecaldo</li> <li>- Bosco di castagni</li> </ul> | <p><b>FRUTTETO</b></p> <p>Messa a dimora di alberi da frutto autoctoni di Pro Specie Rara Svizzera Italiana, speci catalogate e disponibili presso il Vivaio forestale cantonale.</p> <ul style="list-style-type: none"> <li>- Pyrus communis San Pietro</li> <li>- Malus domestica Renetta di Astano</li> <li>- Meleto</li> </ul> | <p><b>GIARDINO ACQUATICO</b></p> <p>Realizzazione di specchi d'acqua con essenze acquatiche.</p> <ul style="list-style-type: none"> <li>- Nymphaea x maritacea Lat.-Mar.</li> <li>- Iris laevigata</li> <li>- Cimitero Bion, Carlo Scarpa</li> </ul> | <p><b>GIARDINO DI LETTURA</b></p> <p>Realizzazione di giardino attrezzato con panchine circolari intorno ad alberi di Prunus avium.</p> <ul style="list-style-type: none"> <li>- Prunus avium</li> <li>- Spazio esterno con panchine circolari intorno agli alberi</li> </ul> | <p><b>GIARDINO BOTANICO</b></p> <p>Costruzione di giardino botanico realizzato con la piantumazione di erbacee perenni che varia nelle 4 stagioni. Essenze tipo: Monarda bradburiana, Panicum, Festuca mairei, Dianthus carthusianorum, Verbena bonariensis, Aster, Helenium, Camassia, Nigella sativa, Digitalis.</p> <ul style="list-style-type: none"> <li>- Trentham Gardens, progetto di Piet Oudolf</li> </ul> | <p><b>HORTUS OFFICINALIS</b></p> <p>Realizzazione di orto con piante officinali, tipica coltivazione delle strutture monastiche.</p> <ul style="list-style-type: none"> <li>- Lavandula angustifolia</li> <li>- Mentha x piperita</li> <li>- JURASSICA Museum &amp; Jardin botanique</li> </ul> | <p><b>PERGOLA</b></p> <p>Messa a dimora di gliciri di varietà dalla diversa colorazione.</p> <ul style="list-style-type: none"> <li>- Wisteria sinensis</li> <li>- Wisteria sinensis Alba</li> <li>- Pergolato di Villa Bardini a Firenze</li> </ul> |
|--|---|--|--|---|--|---|--|



SEZIONE AA



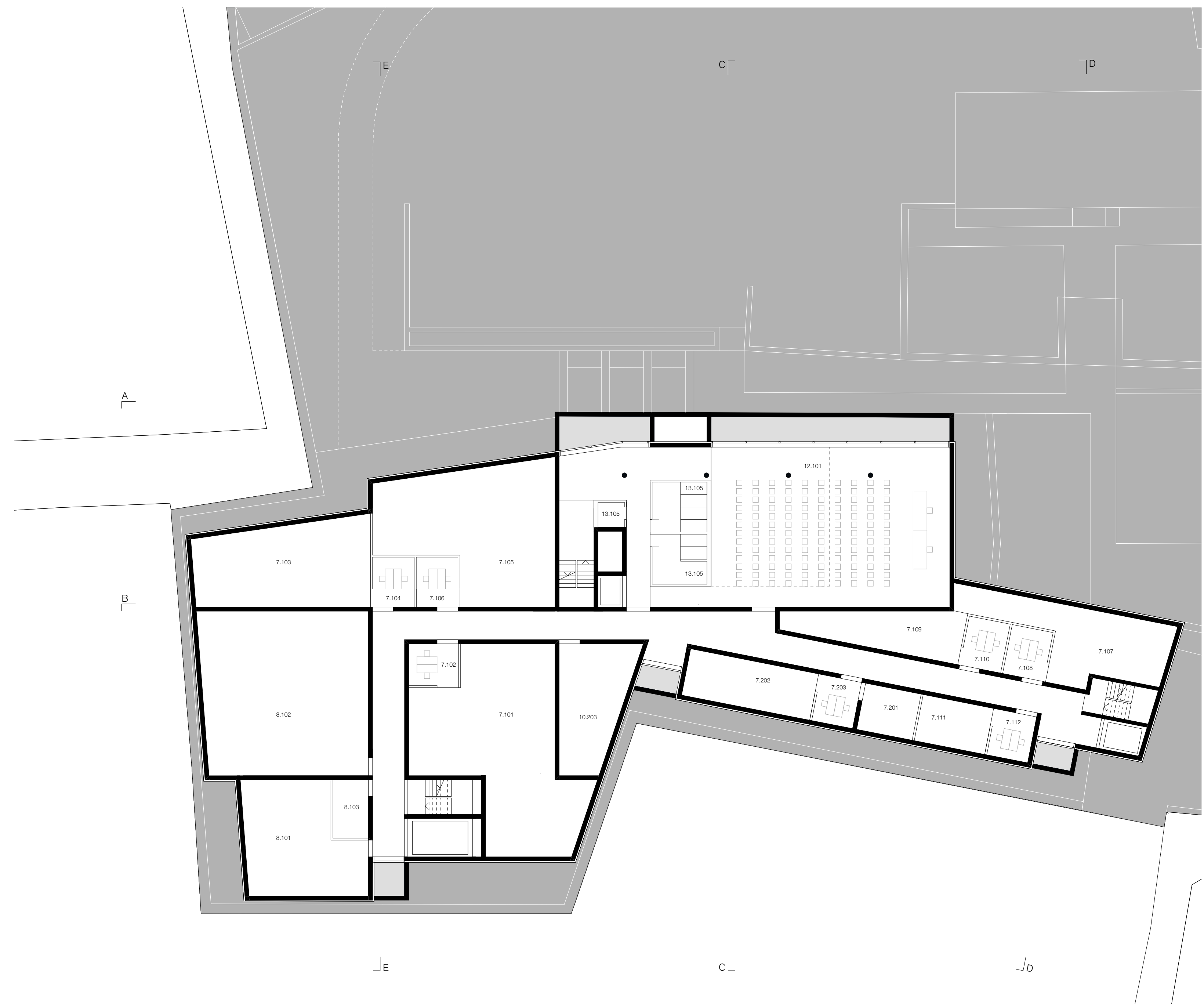
SEZIONE BB



ASSONOMETRIA STRUTTURA PT

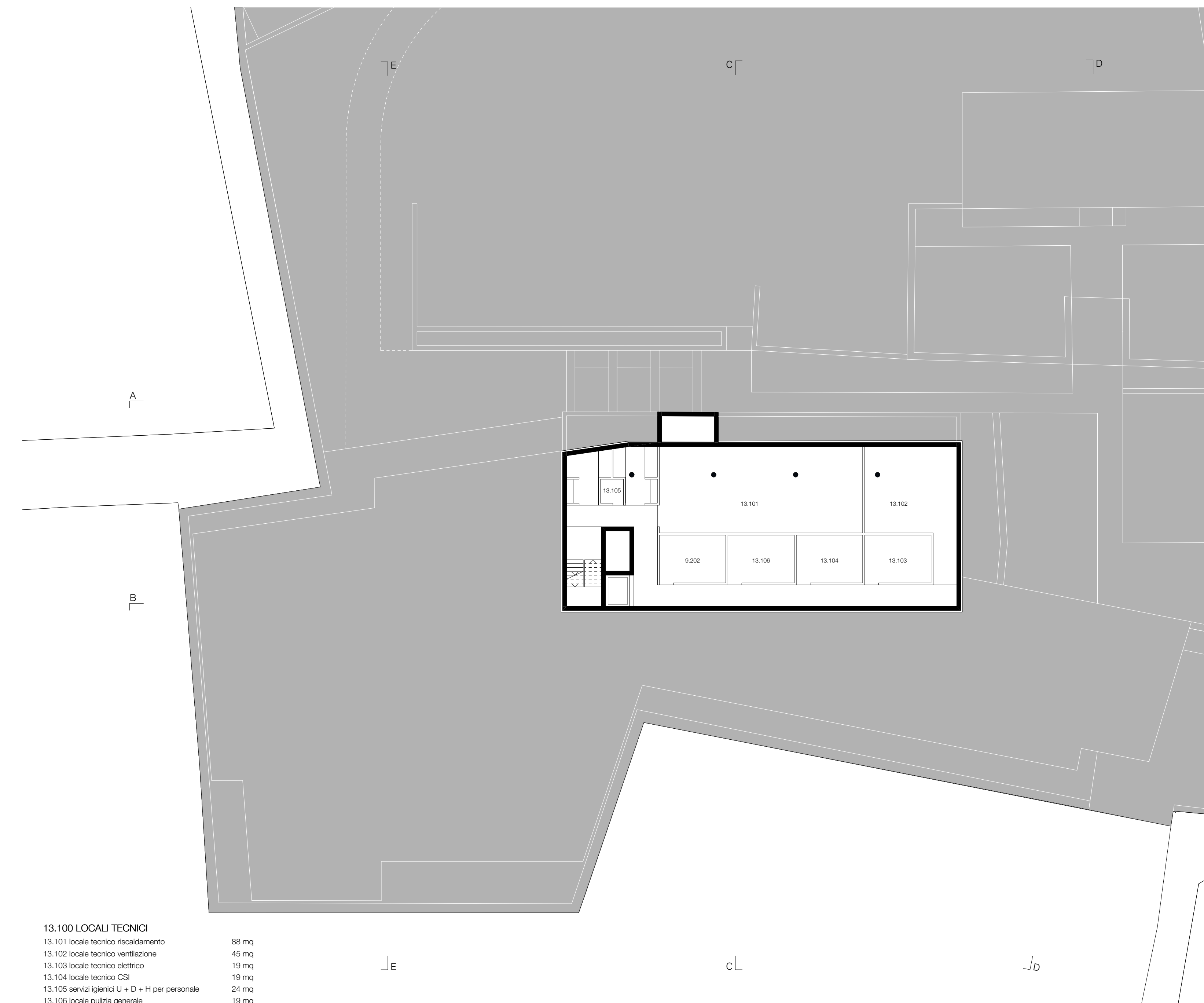
- 1.100 DIREZIONE  
1.107 archivio amministrativo passivo 10 mq
- 1.300 UFFICI PERSONALE DIDATTICO  
1.301 mediazione culturale didattica (esp.) 13 mq  
1.302 mediazione culturale didattica (med.) 24 mq
- 2.100 SALE RIUNIONI  
2.102 sala riunione anche per ospiti esterni 50 mq
- 5.100 RECEZIONE E UFFICI BIBLIOTECA  
5.102 ufficio bibliotecario 14 mq  
5.103 ufficio documentalista 14 mq
- 5.400 ARCHIVI BIBLIOTECA  
5.401 archivi libri 29 mq  
5.402 archivio riviste 29 mq
- 6.100 OFFICINE DI PREPARAZIONE DEI REPERTI  
6.101 spazio scarico/ricambio 20 mq  
6.102 dep. temp. geologia-paleontologia 67 mq  
6.104 ufficio geologia-paleontologia 11 mq  
6.105 locale rifiuti geologia-paleontologia 6 mq  
6.106 dep. temp. biologia-taxidermia 20 mq  
6.107 officina biologia-taxidermia 240 mq  
6.108 ufficio biologia-taxidermia 12 mq  
6.109 cella frigorifera 19 mq  
6.110 locale di distribuzione 14 mq  
6.111 locale rifiuti biologia 5 mq
- 6.200 OFFICINE DI ALLESTIMENTO DI MOSTRE  
6.201 spazio scarico/ricambio 20 mq  
6.202 dep. temp. mat. di allestimento 19 mq  
6.203 officina di allestimento mostre 65 mq  
6.204 falegnameria 54 mq  
6.205 ufficio tecnico 11 mq  
6.206 deposito interno mat. di allestimento 42 mq  
6.207 locale rifiuti 6 mq
- 9.100 INGRESSO  
9.101 reception, accoglienza e biglietteria 105 mq  
9.102 guardaroba 20 mq  
9.103 atrio d'ingresso 51 mq
- 9.200 BOOKSHOP  
9.201 bookshop 50 mq
- 9.300 CAFFETTERIA / SPAZIO CATERING  
9.301 caffetteria / spazio catering 100 mq
- 11.100 DIDATTICA  
11.101 locale animazioni e didattica 48 mq  
11.102 locale mediatori e mat. didattico 20 mq
- 13.100 LOCALI TECNICI  
13.100 locale tecnico 45 mq
- 14.100 SPAZI ESTERNI  
14.101 parco o piazzale esterno multuso  
14.102 piazzale di gioco  
14.103 pergolato fontani  
14.105 posti/sggi ospiti (stueble)

PIANO TERRENO: 0.00 = 206.50 msm



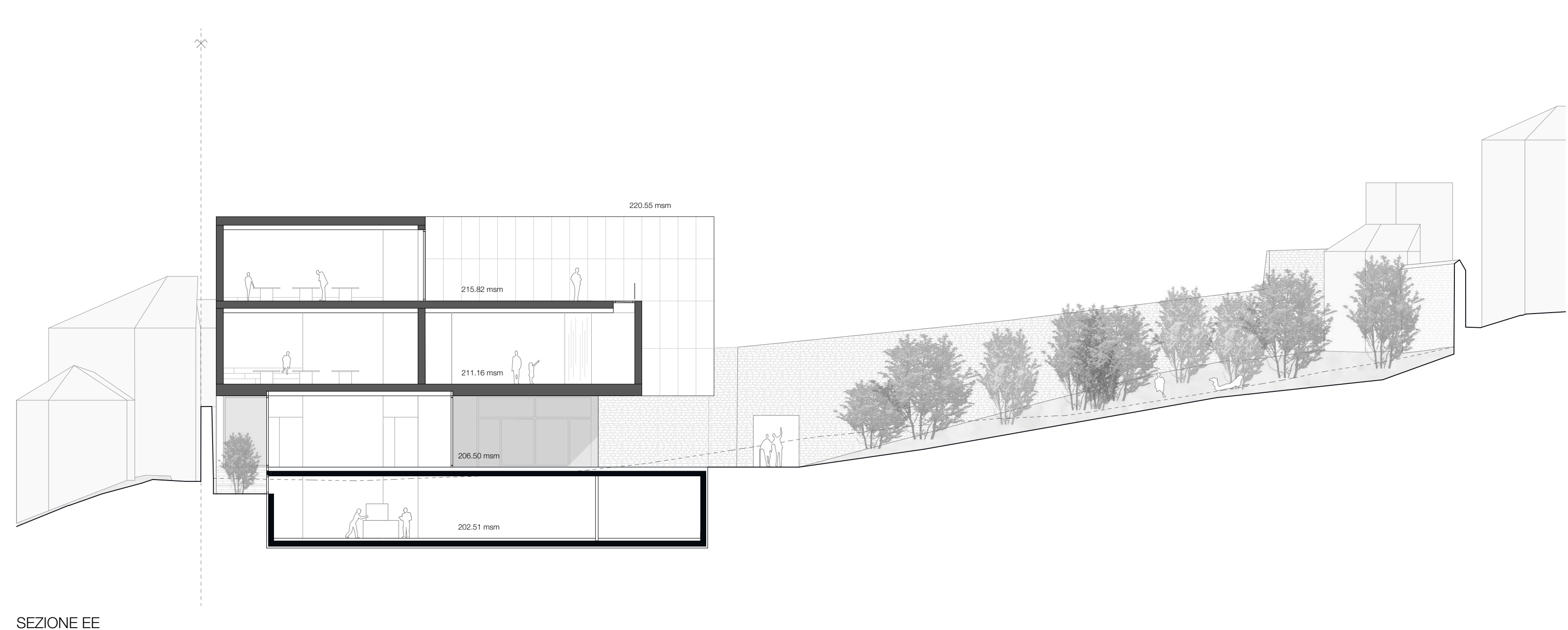
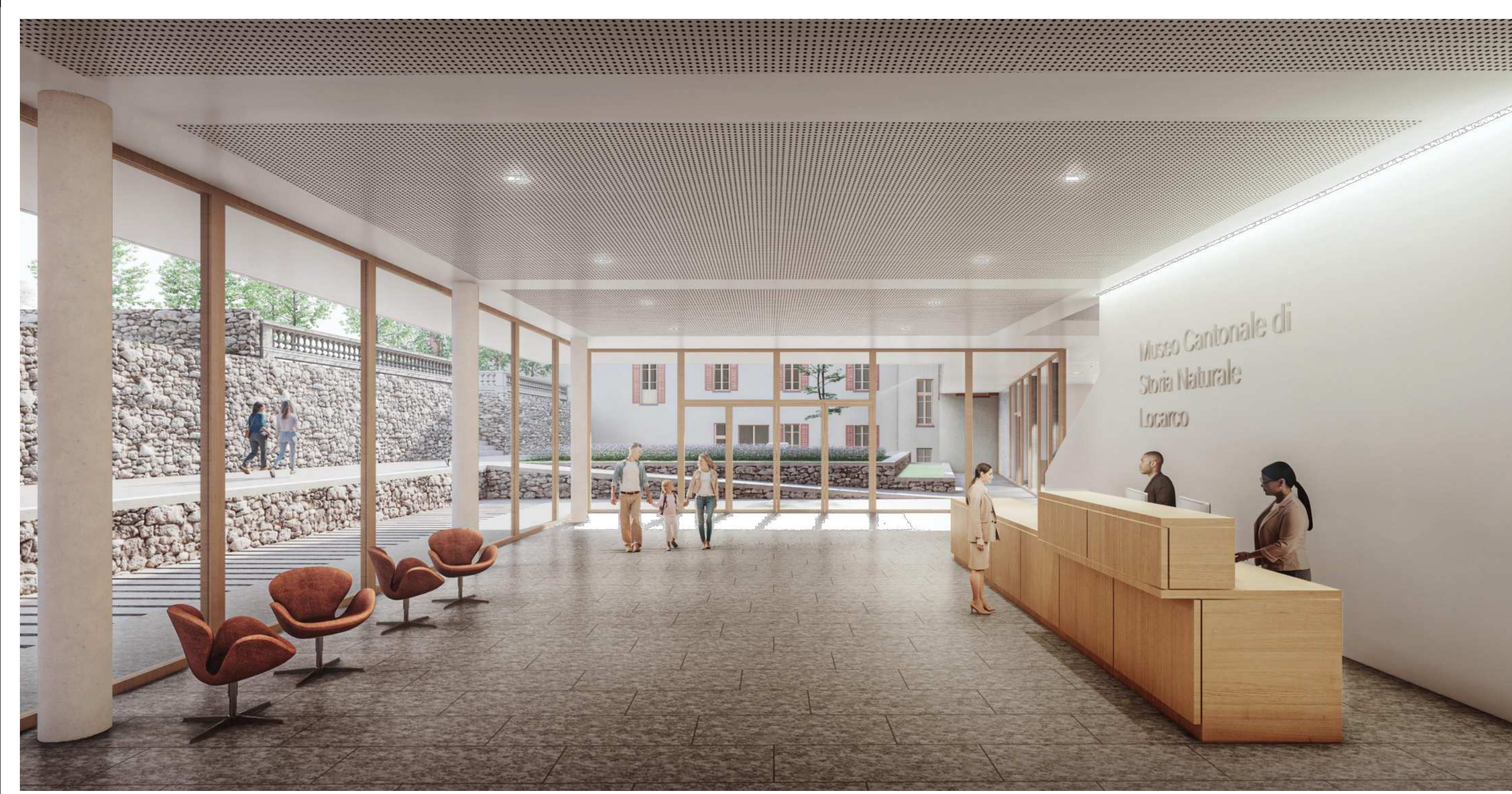
- 7.100 DEPOSITI COLLEZIONI A SECCO  
7.101 collezioni mineralogia e petrografia 130 mq  
7.102 anticamera mineralogia e petrografia 12 mq  
7.103 collezioni paleontologia 76 mq  
7.104 anticamera paleontologia 12 mq  
7.105 collezioni vertebrati e osteologia 112 mq  
7.106 anticamera vertebrati e osteologia 12 mq  
7.107 collezioni entomologia e invertebrati 57 mq  
7.108 anticamera entomologia e invertebrati 12 mq  
7.109 collezioni botanica 37 mq  
7.110 anticamera botanica 12 mq  
7.111 collezioni micologia 18 mq  
7.112 anticamera micologia 12 mq
- 7.200 DEPOSITI COLLEZIONI IN LIQUIDO  
7.201 collezioni vertebrati 15 mq  
7.202 collezioni entomologia e invertebrati 34 mq  
7.203 anticamera collezioni in liquido 12 mq
- 8.100 MAGAZZINI  
8.101 mag. per attrezzi di lavoro da tenere 65 mq  
8.102 mag. per mat. espositivo 153 mq  
8.103 mag. per vecchia strumentazione 12 mq
- 10.200 MOSTRE TEMPORANEE  
10.203 stoccaggio temporaneo 47 mq
- 12.100 AUDITORIUM-SALA MULTUSO  
12.101 auditorio e sala multuso 205 mq
- 13.105 servizi igienici U + D + H per pubblico 35 mq

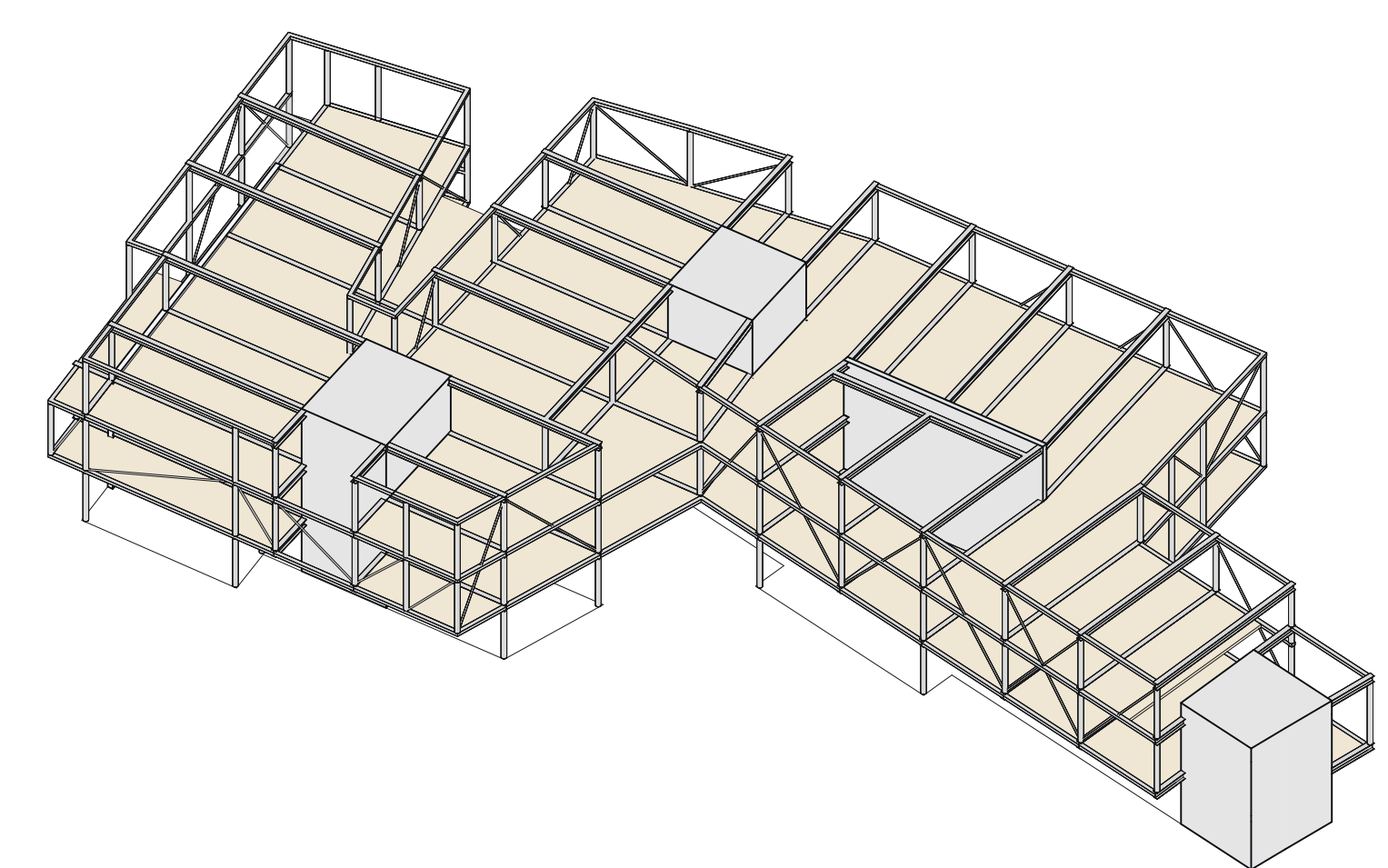
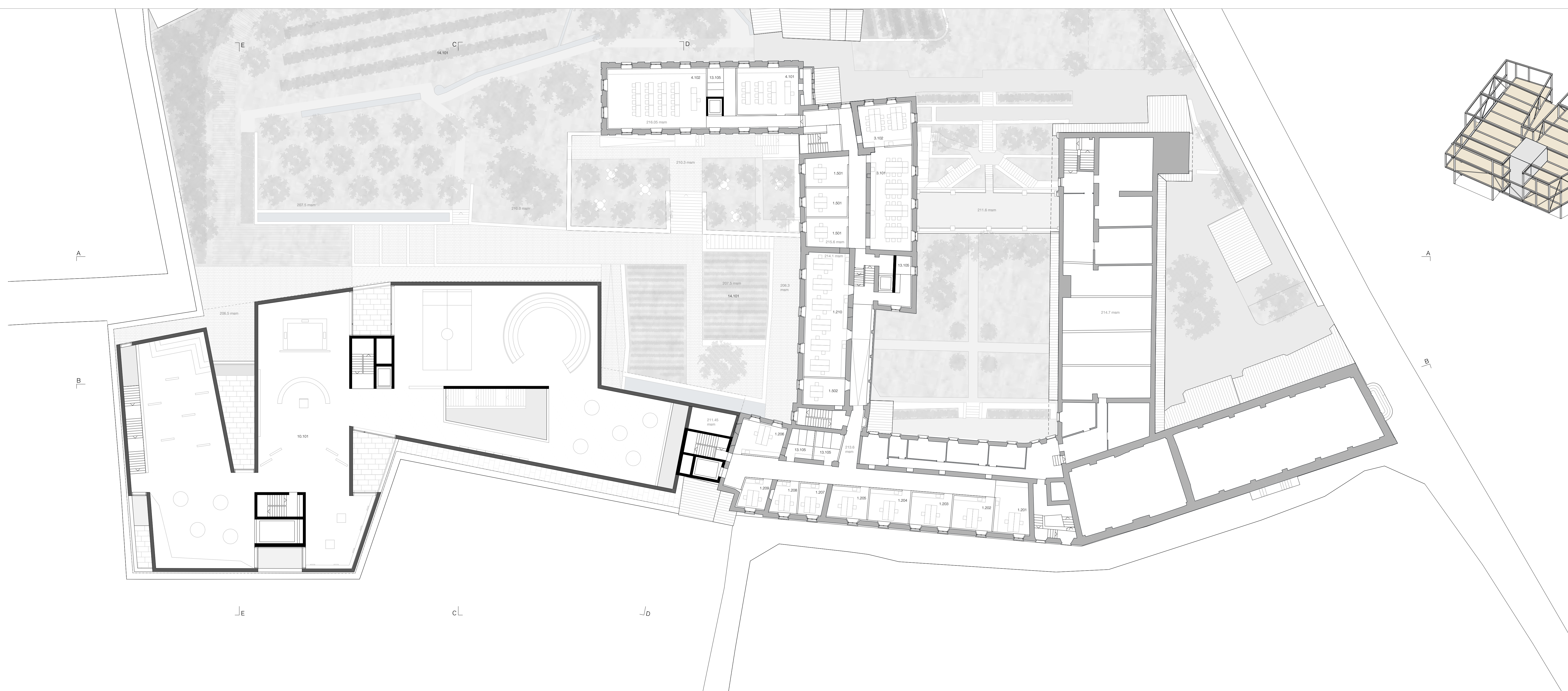
PIANO -1: -3.99 = 202.51 msm



- 13.100 LOCALI TECNICI  
13.101 locale tecnico riscaldamento 85 mq  
13.102 locale tecnico ventilazione 45 mq  
13.103 locale tecnico elettrico 19 mq  
13.104 locale tecnico CS 19 mq  
13.105 servizi igienici U + D + H per personale 24 mq  
13.106 locale pulizia generale 19 mq  
9.202 stoccaggio mat. di vendita 19 mq

PIANO -2: -7.04 = 199.46 msm

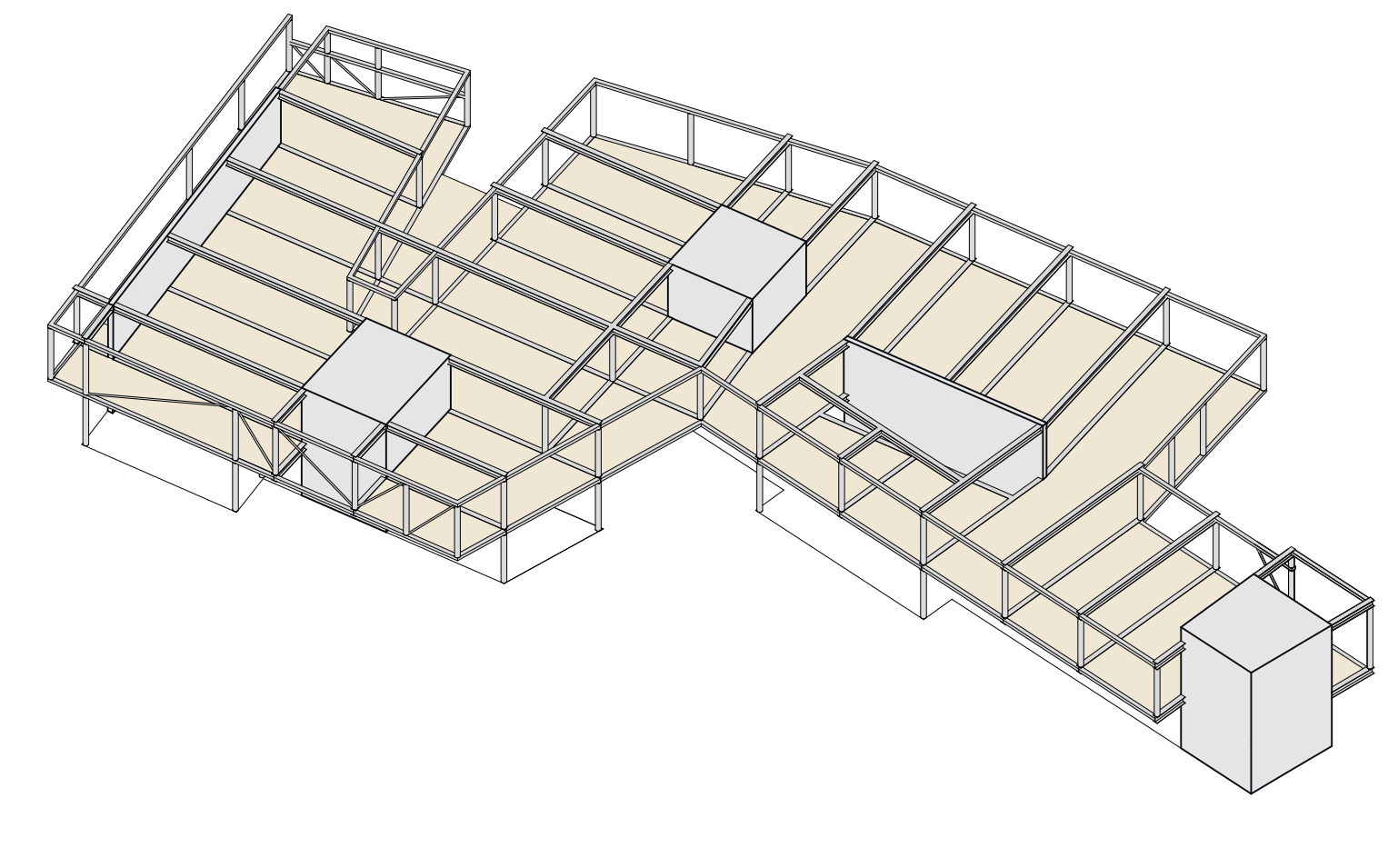
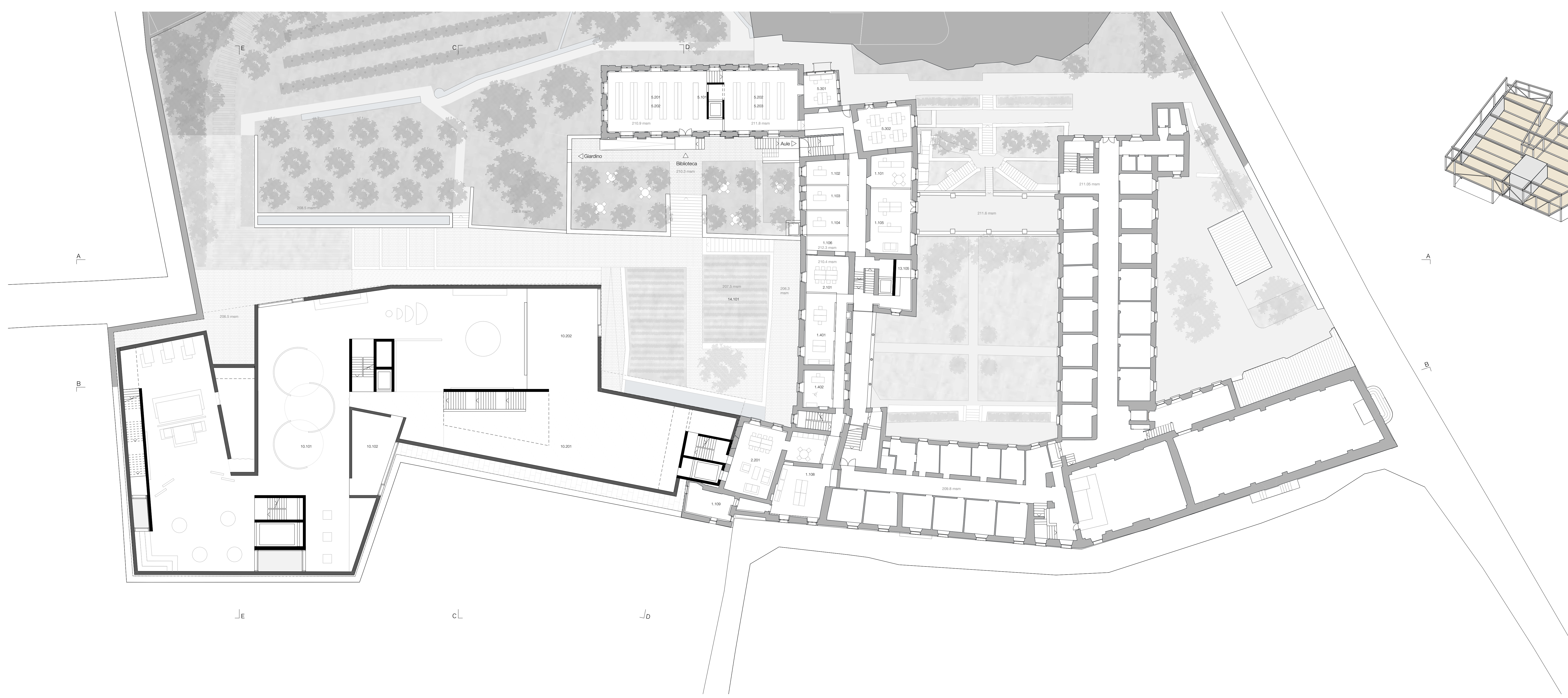




ASSONOMETRIA STRUTTURA P2

- 1.200 UFFICI PERSONALE SCIENTIFICO**
- 1.201 mineralogia e paleontologia 22 mq
- 1.202 paleontologia e geologia 18 mq
- 1.203 zoologia vertebrati e osteologia 18 mq
- 1.204 zoologia degli invertebrati 18 mq
- 1.205 botanica 18 mq
- 1.206 micologia 19 mq
- 1.207 progetti nazionali sulla fauna 11 mq
- 1.208 progetti nazionali sulla flora 11 mq
- 1.209 progetti nazionali funghi-licheni 12 mq
- 1.210 collaboratori tecnico-scientifici 69 mq
- 1.500 UFFICI ISOLE DI BRISSAGO E STSN**
- 1.501 uffici isole di Brissago 3x18 mq
- 1.502 uffici STSN 12 mq
- 3.100 LABORATORI**
- 3.101 laboratorio biologico 58 mq
- 3.102 laboratorio biologico chimico 26 mq
- 4.100 AULE CORSI**
- 4.101 aula corsi grande 77 mq
- 4.102 aula corsi piccola 38 mq
- 10.100 ESPOSIZIONE PERMANENTE**
- 10.101 esposizione permanente 1222 mq
- 13.105 servizi igienici U + D + H 38 mq
- 14.100 SPAZI ESTERNI**
- 14.101 spazio in piazzale esterno multuso
- 14.102 piazzali di giro

2 PIANO 2: 9.32 = 215.82 msm



ASSONOMETRIA STRUTTURA P1

- 1.100 DIREZIONE**
- 1.101 ufficio direzione 20 mq
- 1.102 ufficio amministrazione 13 mq
- 1.103 ufficio promozione e comunicazione 13 mq
- 1.104 ufficio programmazione mostre 13 mq
- 1.105 ufficio registrazione 37 mq
- 1.106 archivio amministrativo attivo 11 mq
- 1.108 locale riproduzione 30 mq
- 1.109 locale materiale di cancelleria 20 mq
- 1.400 UFFICI PERSONALE TECNICO**
- 1.401 grafica 35 mq
- 1.402 fotostudio / sala di posa 15 mq
- 2.100 SALE RIUNIONI**
- 2.101 sale riunioni per personale interno 20 mq
- 2.200 LOCALE PAUSA**
- 2.201 locale pausa 55 mq
- 5.100 RICEZIONE E UFFICI BIBLIOTECA**
- 5.101 ricezione 12 mq
- 5.200 BIBLIOTECA/MEDIATECA**
- 5.201 biblioteca di libri 58 mq
- 5.202 biblioteca di riviste 29 mq
- 5.203 biblioteca "scrittura" 48 mq
- 5.300 AREA LETTURA E CONSULTAZIONE**
- 5.301 area di ricerca e consultazione 13 mq
- 5.302 area di lettura 29 mq
- 10.100 ESPOSIZIONE PERMANENTE**
- 10.101 esposizione permanente 845 mq
- 10.102 spazio bambini 47 mq
- 10.200 MOSTRE TEMPORANEE**
- 10.201 esposizione temporanee grandi 240 mq
- 10.202 esposizione temporanee piccole 93 mq
- 13.105 servizi igienici U + D + H 4 mq

1 PIANO 1: 4.06 = 211.16 msm