



Par sa forme pure, le projet CARAC s'affirme radicalement dans un contexte hétérogène. À la porte du Grand-Fribourg, il constitue un point nodal d'un réseau multimodal, représente un nouveau pôle de ressources renouvelables et offre un caractère singulier à l'entrée du village de Marly.
 Les propriétés géométriques du cercle sont pleinement exploitées, tant pour la distribution radiale des places de stationnement du P+R que pour l'organisation spatiale de la caserne.

IMPLANTATION
 Un volume unique réunit les deux éléments programmatiques du projet. Il est placé de façon tangente au périmètre constructible et épouse la courbure des routes de la Gruyère et de Corbaroche. Des liaisons ponctuelles en périphérie du cercle fixent l'implantation du bâtiment. Elles offrent des accès indépendants pour chaque type d'usagers.

VÉGÉTATION
 La volonté d'abriter la totalité des places de stationnement au sein du bâtiment permet de libérer une grande partie de la parcelle à la faveur d'un vaste parc naturel. En plus de créer un nouvel écosystème bienvenu, cette ceinture verte permet l'infiltration des eaux de pluie et protège le bâtiment des risques de ruissellements et de crues, très marqués dans cette zone.

DEVELOPPEMENT DURABLE
 Le corps du bâtiment est revêtu d'un exosquelette filigrane, intégralement recouvert de cellules photovoltaïques. Ainsi, à toute heure de la journée, le bâtiment absorbe l'énergie solaire.

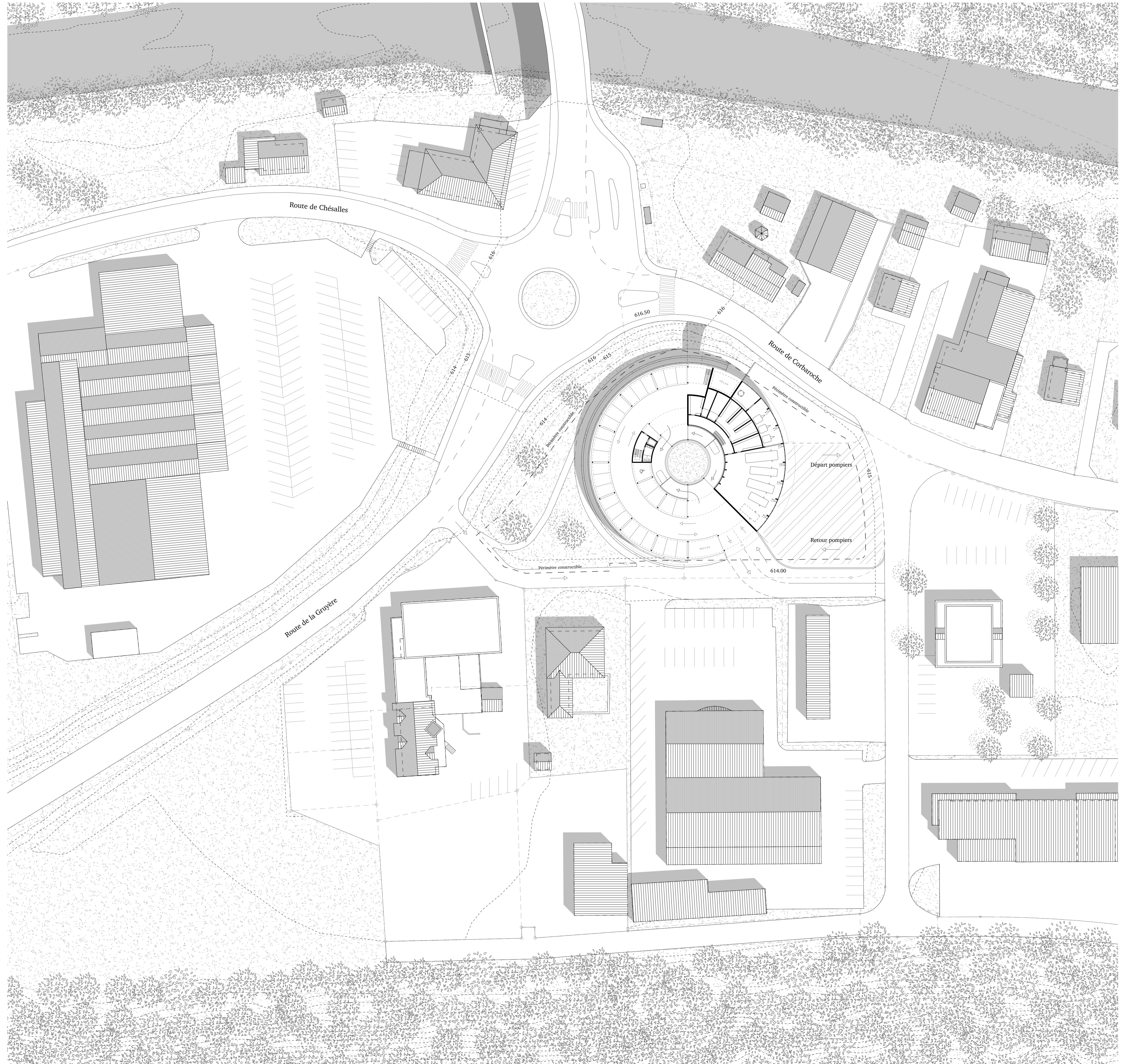
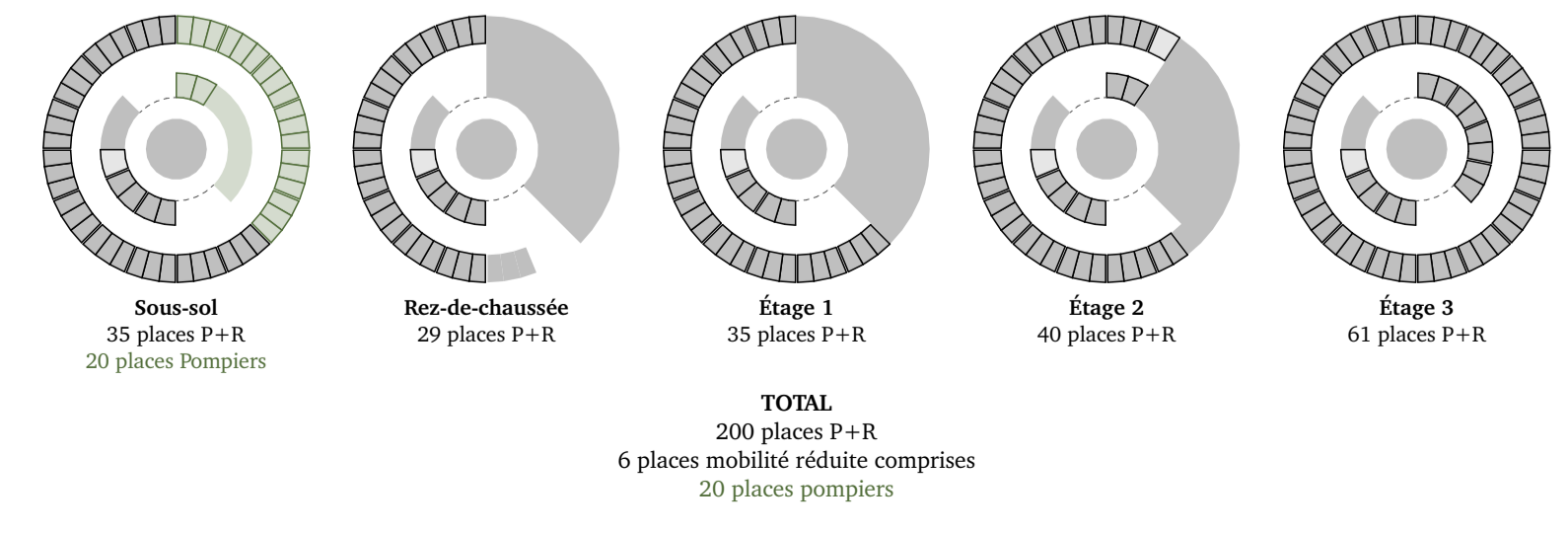
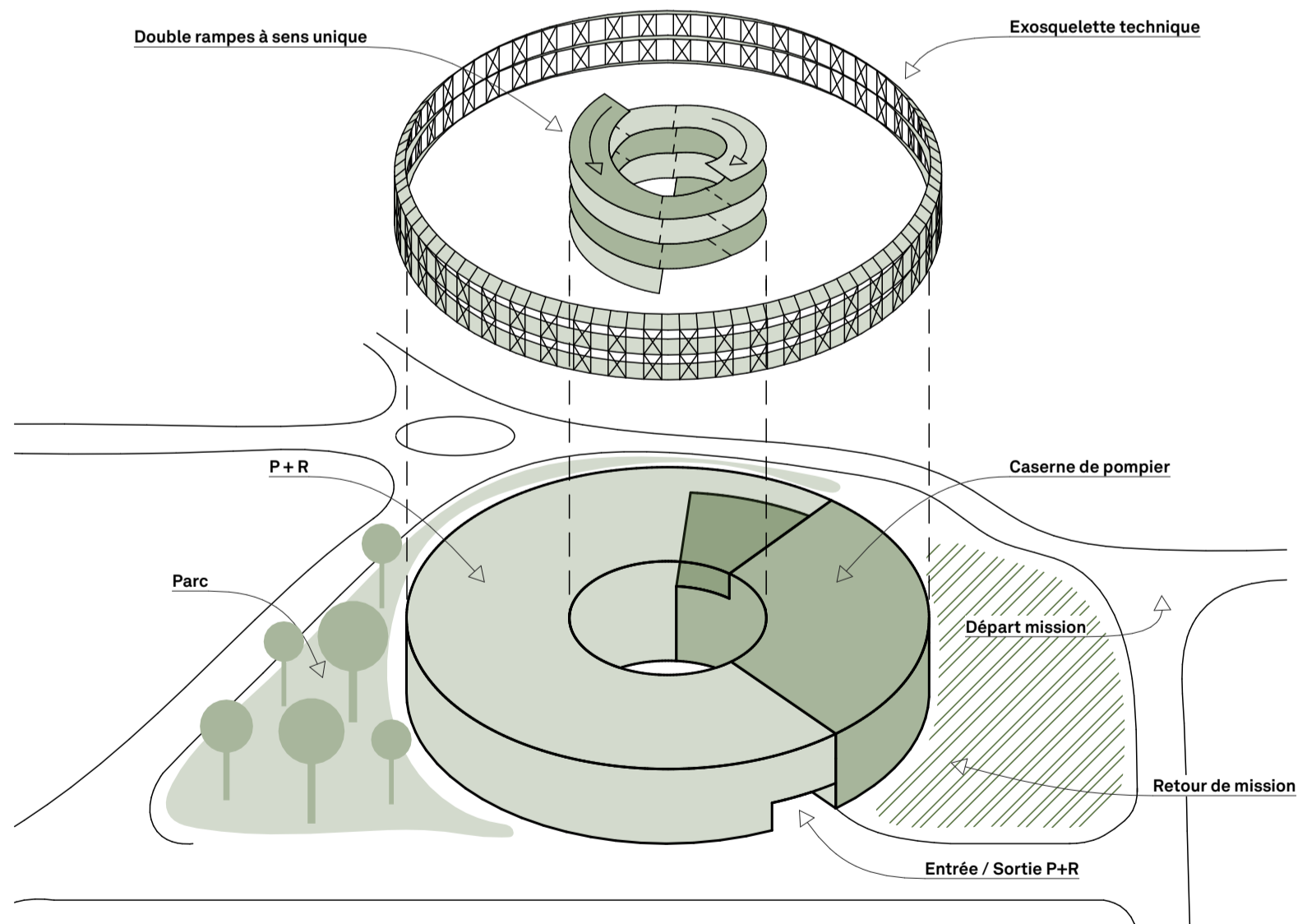
Park and Ride
 Le Park and Ride occupe les 2/3 du bâtiment. L'entrée et la sortie du parking se font par une voie d'accès au sud de la parcelle. Cette voie est desservie par la Route de la Gruyère et la route de Corbaroche. Les places de stationnement sont distribuées radialement de part et d'autre d'une voie de circulation à double sens. La couche intérieure des places de parc est interrompue par un noyau de distribution verticale et de WC publics. Le centre du cercle est occupé par deux rampes à sens unique, l'une pour monter, l'autre pour descendre.

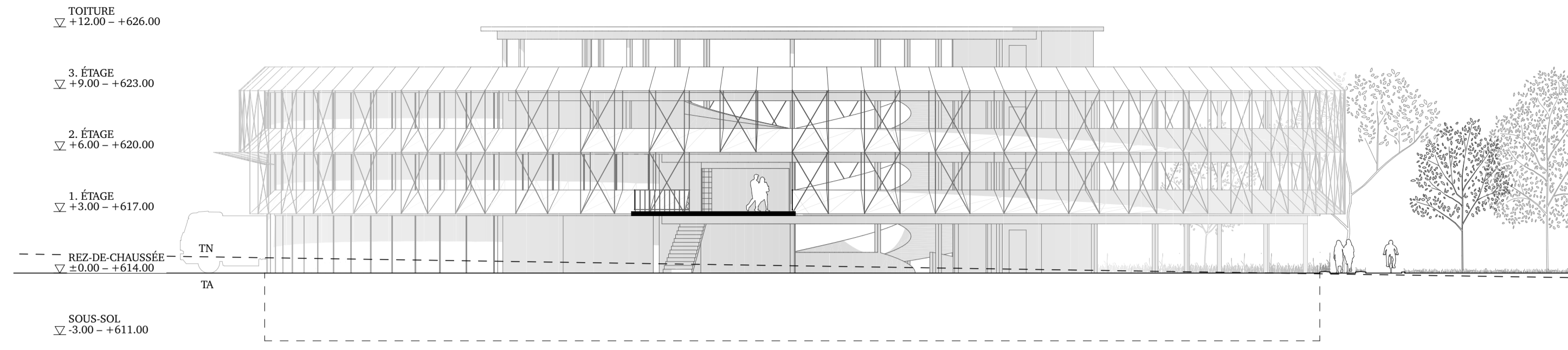
Le projet dispose de 200 places réparties sur 5 niveaux. Les 20 places réservées aux pompiers se trouvent au sous-sol, dans la portion de camébernt dédiée à la caserne. Au premier étage, les usagers du P+R bénéficient d'une liaison directe vers les arrêts de bus.

Extension du P+R prévue pour 2035 consisterait à rajouter un niveau au bâtiment. Cela offrirait 61 places supplémentaires au Parking.

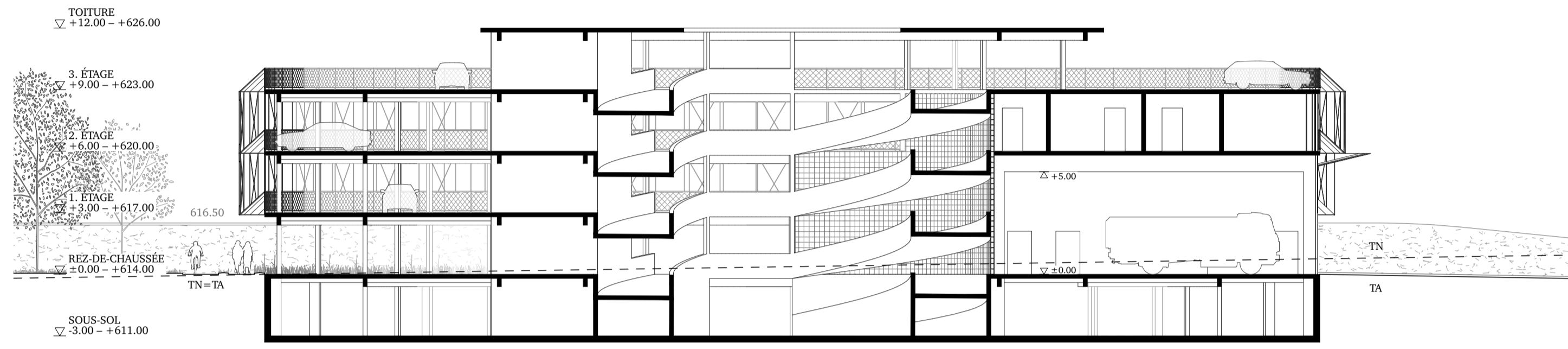
CASERNE
 La caserne de pompiers occupe le tiers restant du bâtiment, coté est. Les pompiers bénéficient d'une grande aire de dégagement devant les garages, nécessaire aux manœuvres gourmandes des véhicules utilitaires. Cette zone est adjacente à la route de Corbaroche pour un maximum de réactivité lors des départs en mission.

Entrée principale de la caserne se situe au premier étage, en face de la passerelle piétonne. De la même manière que le parking, la distribution verticale de la caserne est placée à l'intérieur du cercle. Ainsi tous les locaux du projet peuvent être distribués de façon rayonnante le long de la façade extérieure.

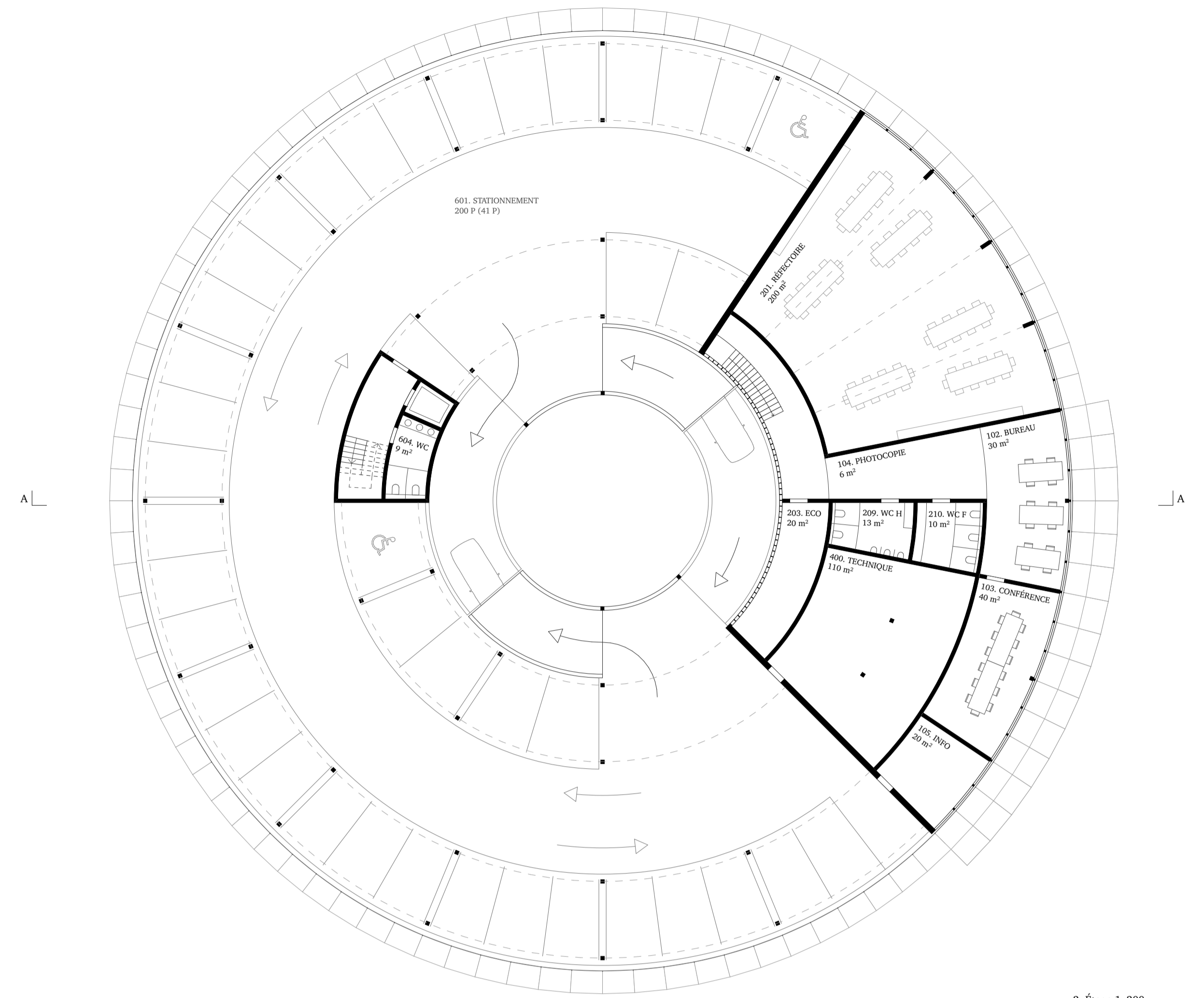




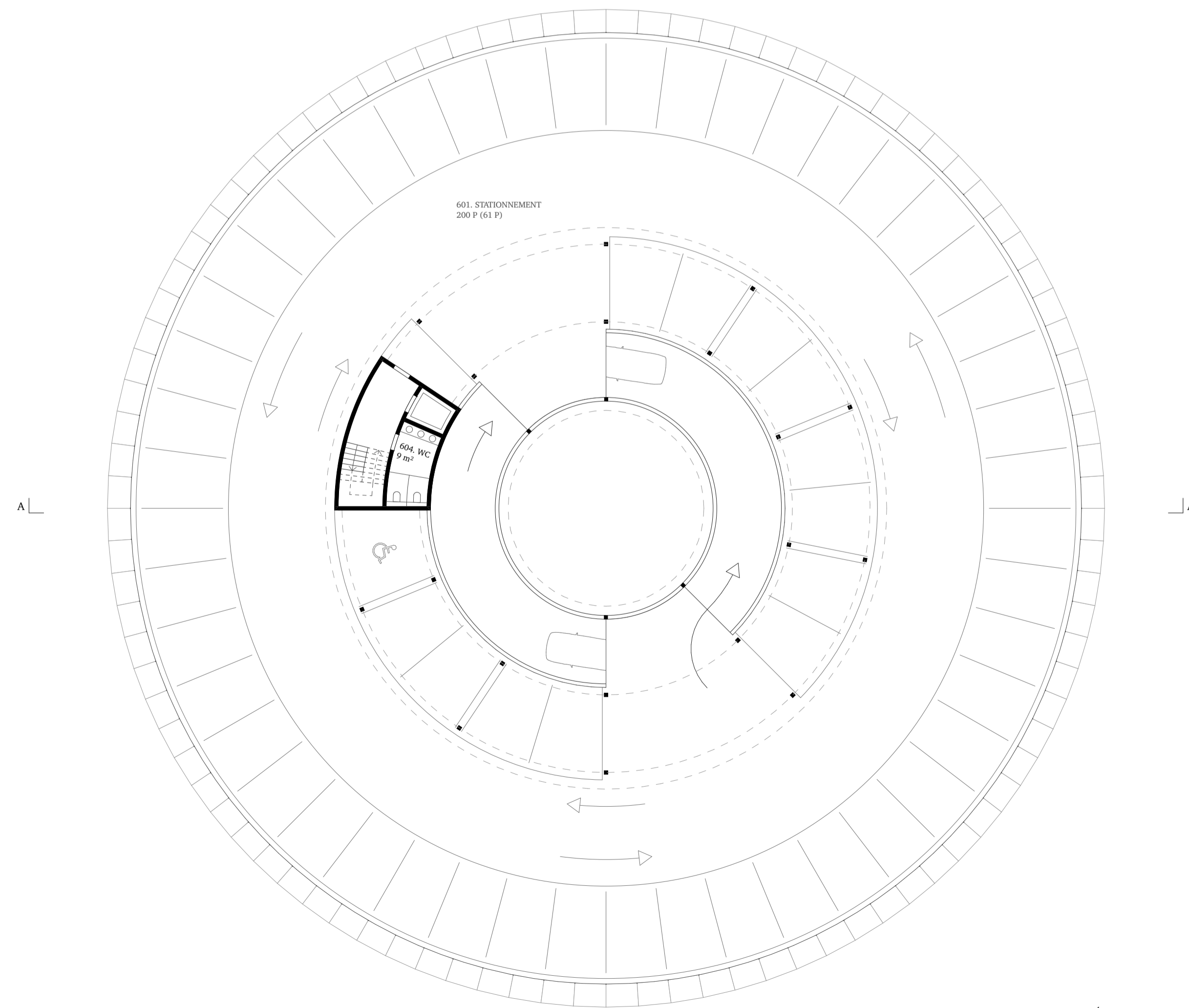
Façade Nord_200



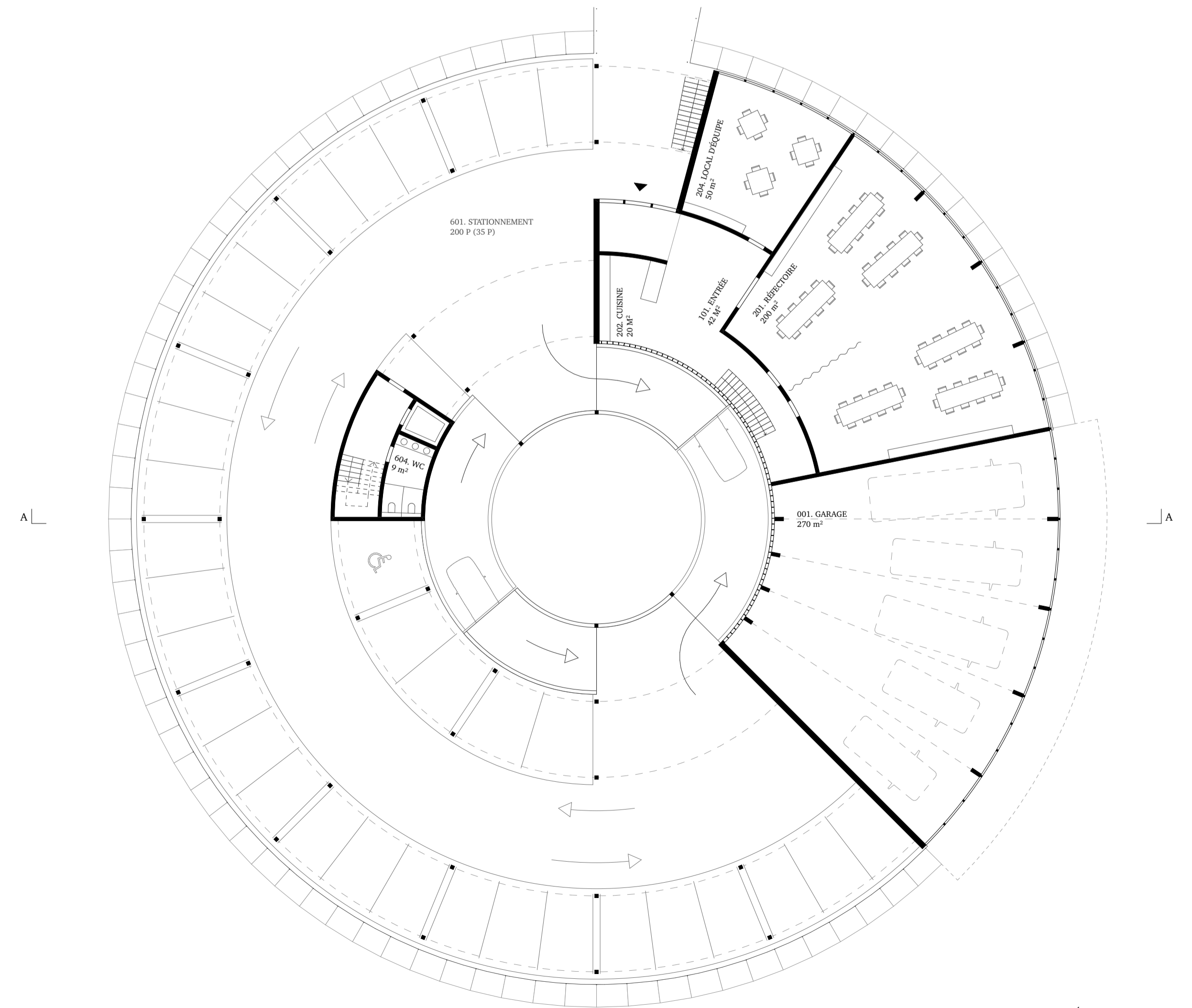
Coupe transversale AA_200



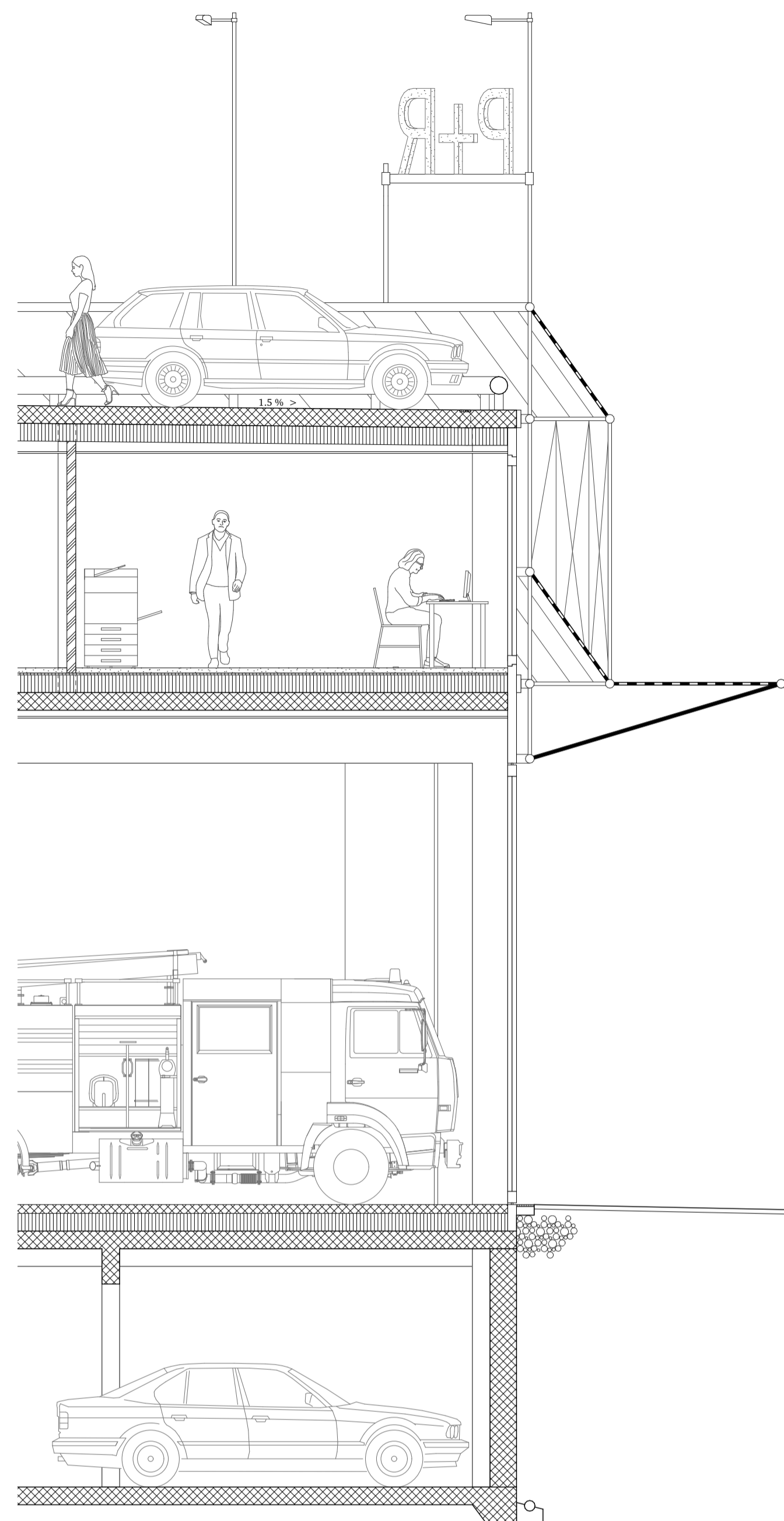
2. Étage 1_200



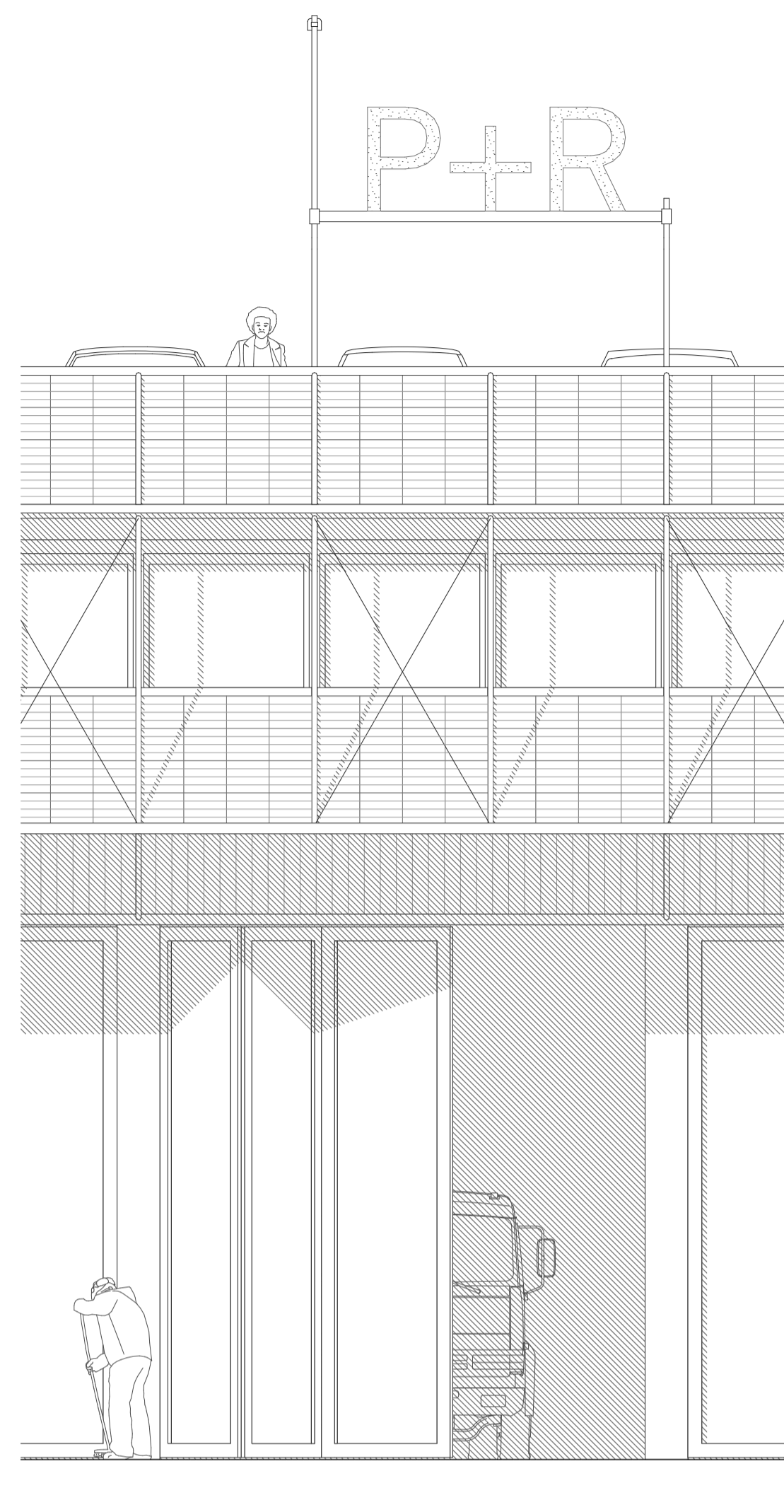
3. Étage 1_200



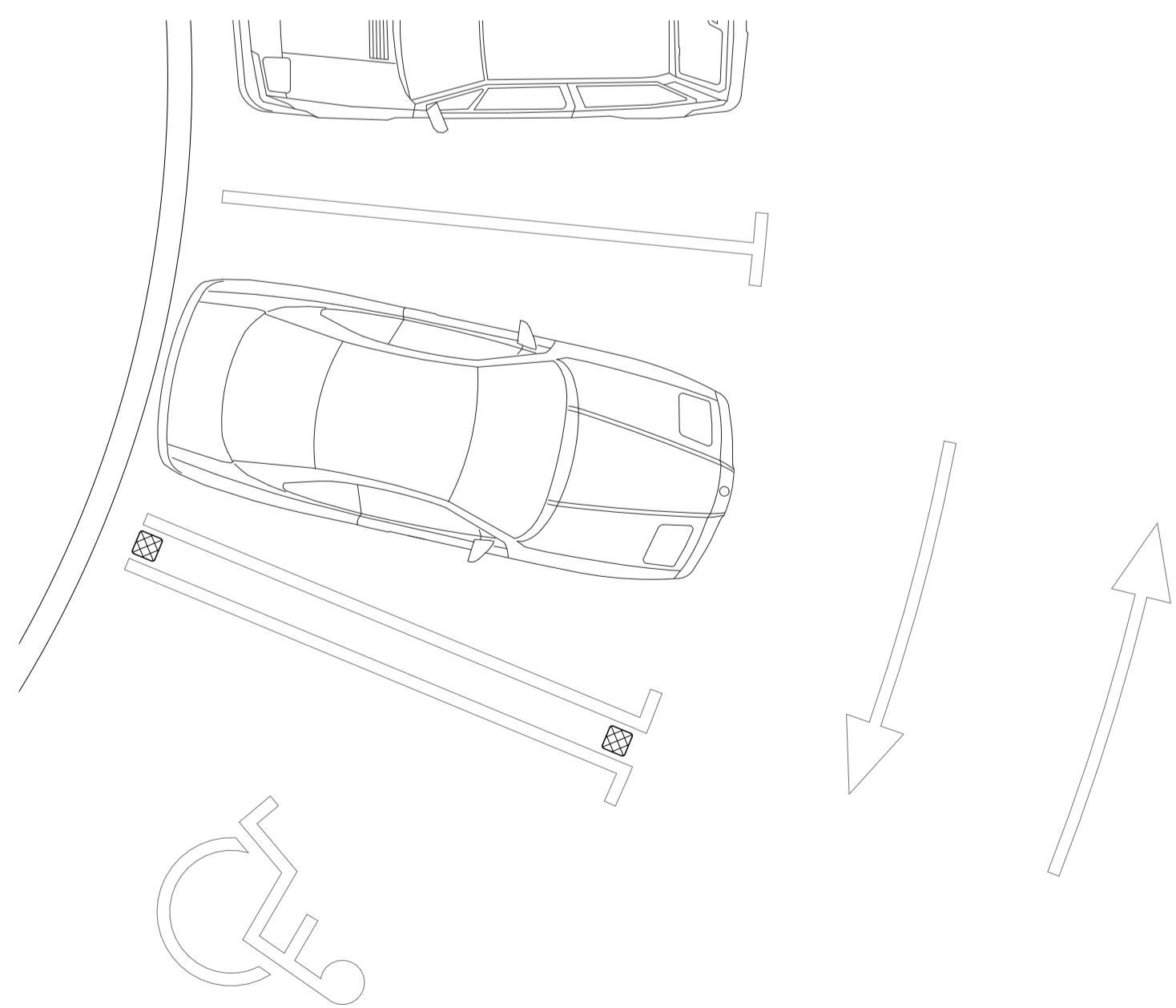
1. Étage 1_200



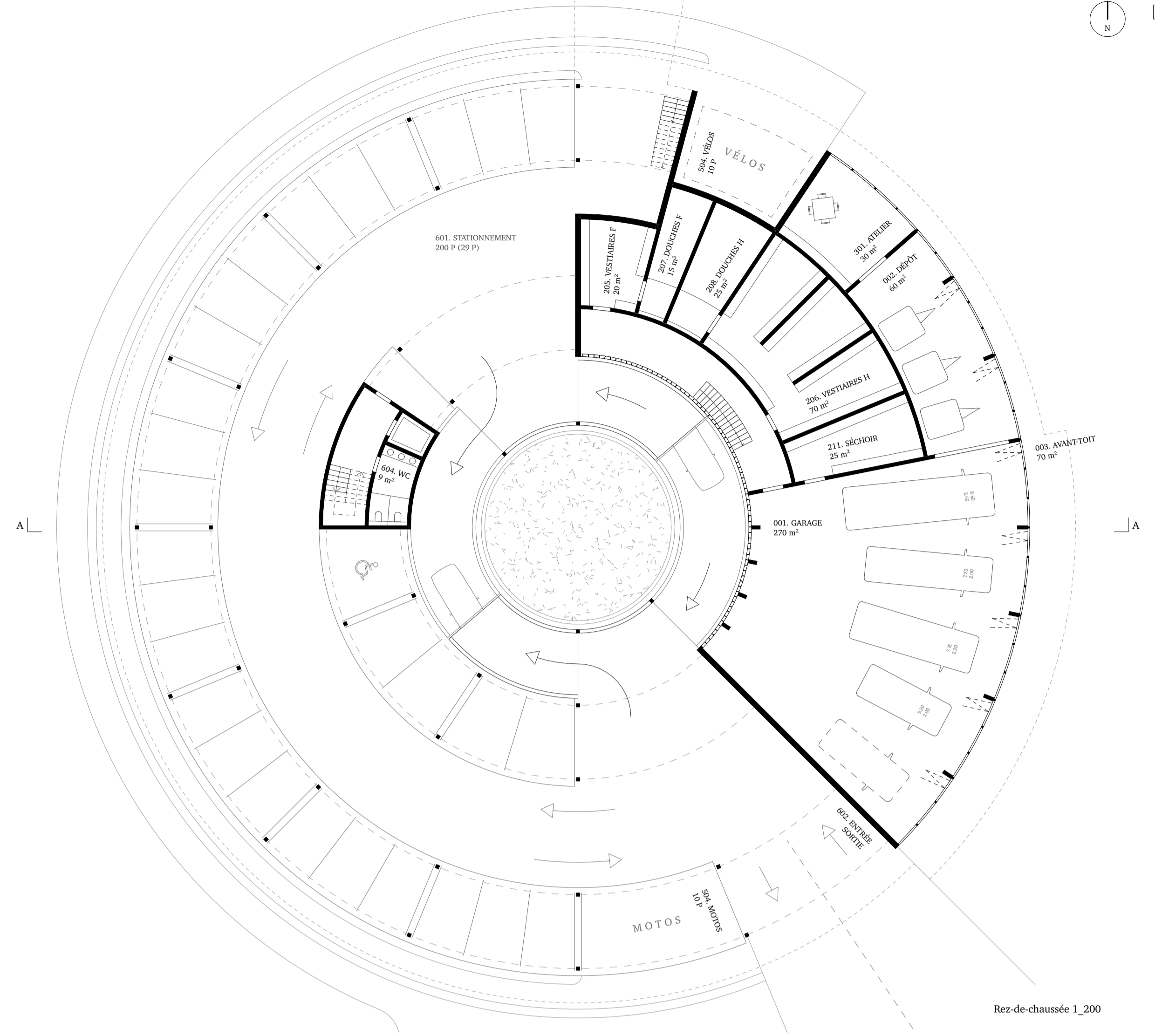
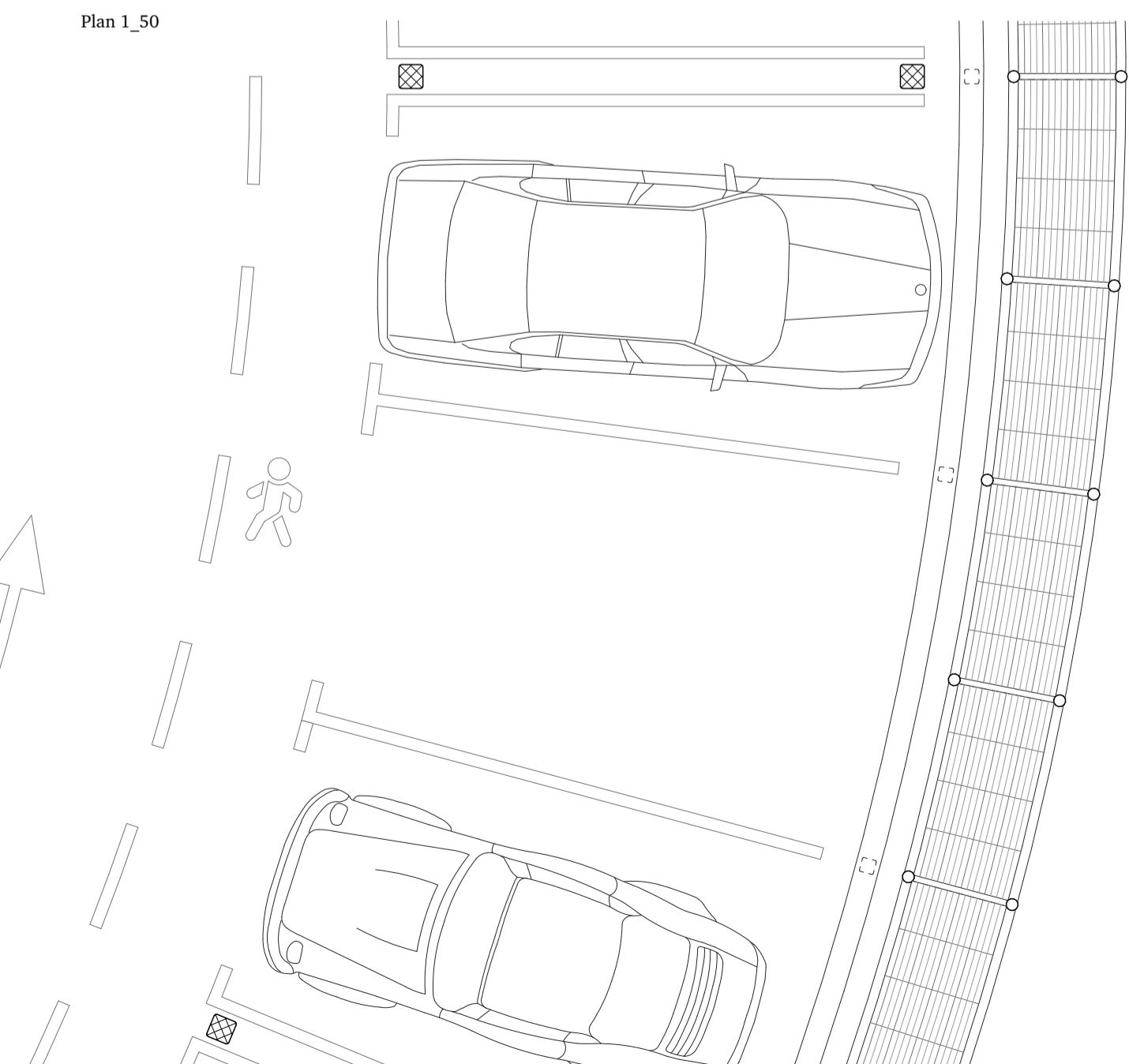
Coupe 1_50



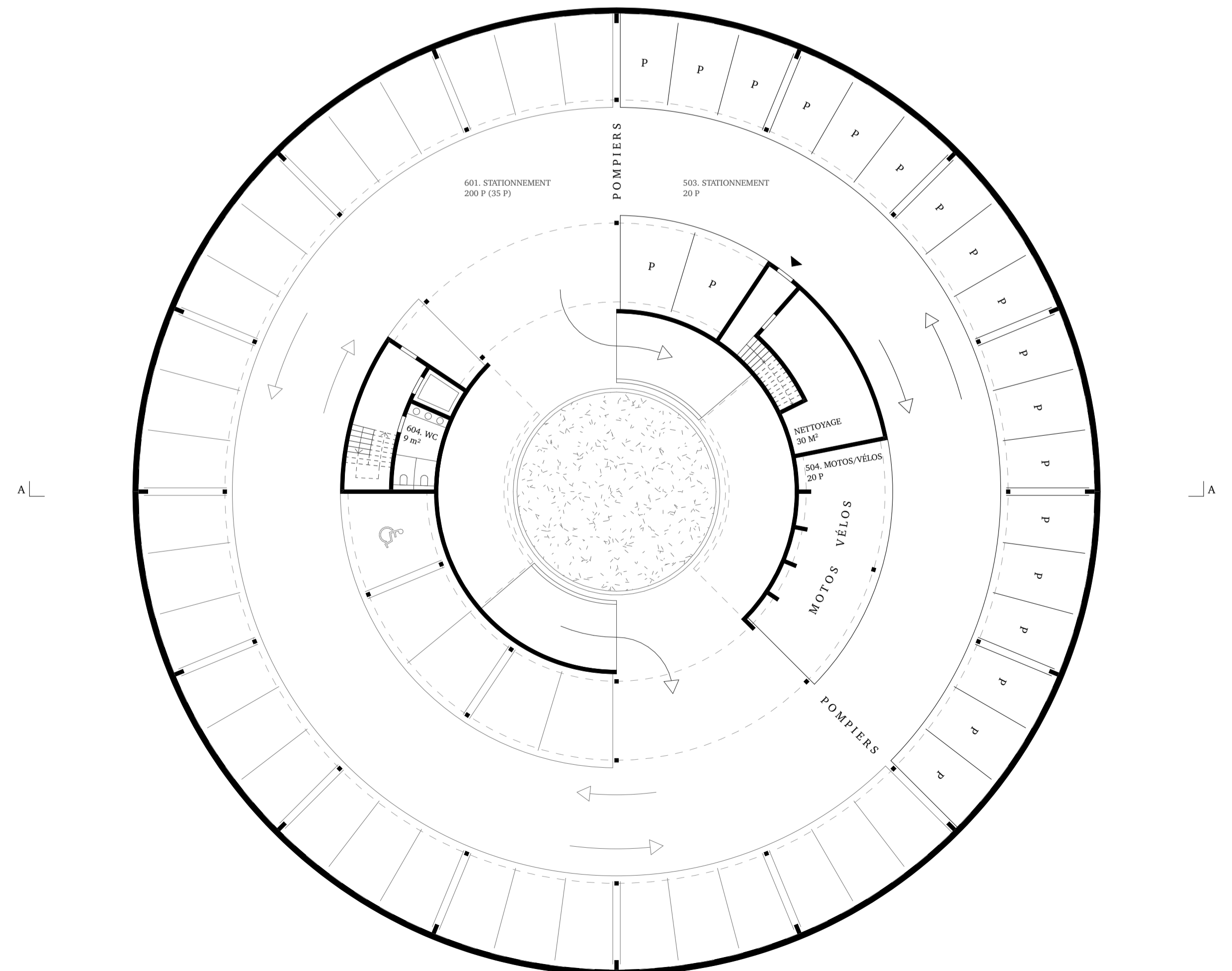
Élévation 1_50



Plan 1_50



Rez-de-chaussée 1_200



Sous-sol 1_200