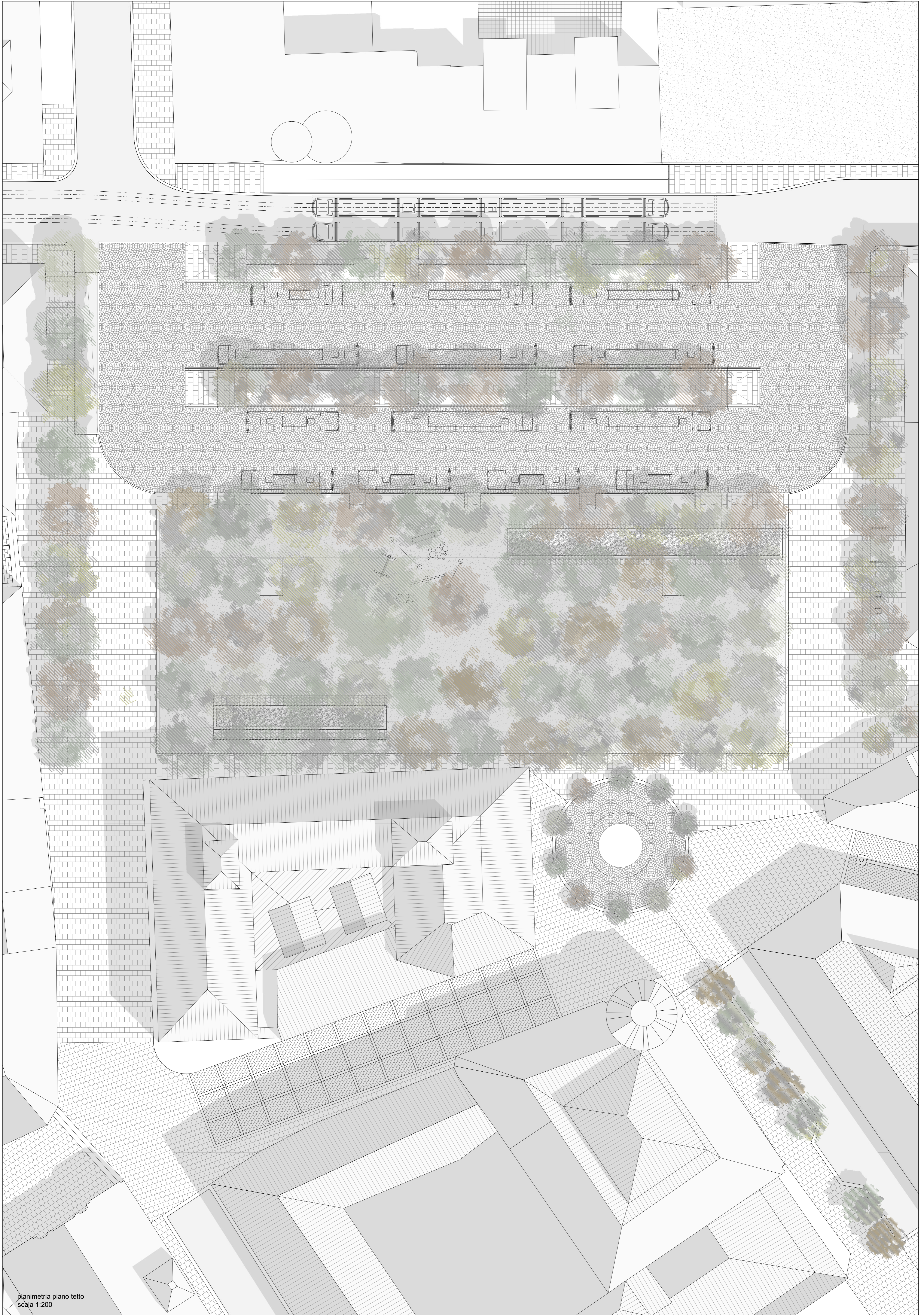
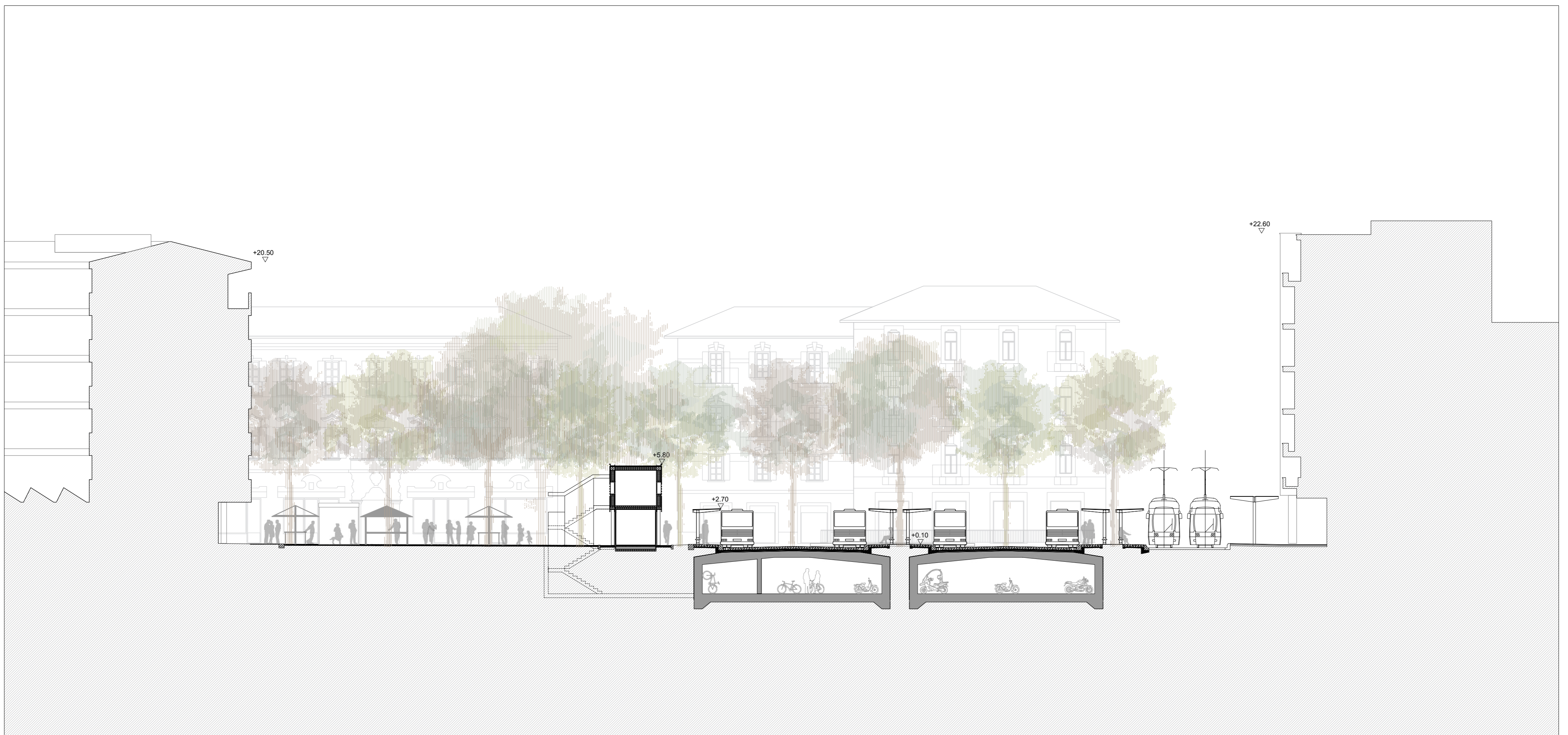


planimetria piano terra
scala 1:200

piano primo





Considerazioni urbanistiche generali

Il piazzale ex-scuole non può essere un vuoto urbano, richiede di essere un pieno. In un contesto fortemente edificato e pavimentato il progetto propone un **pieno di alberi**. Gli alberi, di specie diverse, creano un vasto spazio coperto dalle fronde, per il passeggio, la distensione, l'incontro, come pure per il parco giochi, piccoli eventi, manifestazioni, mercato, ecc.

Sostenibilità progettuale

La sostenibilità è in diverse tematiche quali gli aspetti ambientali, la mobilità urbana e le interazioni sociali di una **nuova tipologia di spazio urbano**. L'approccio paesaggistico propone un aumento del capitale naturale con la piantumazione di circa ca. **90 nuovi alberi**. Le alberature sono efficaci nel **rimuovere** gli inquinanti atmosferici, **mitigare** le temperature elevate, **favorire aree ombreggiate** e fresche e **incrementare la biodiversità**.

Si propone un paesaggio che segue i principi del concetto di "città resiliente" con la grande superficie in calcestre che favorisce l'infiltrazione delle acque, con l'aumento della copertura vegetale che favorisce l'ombreggiamento, riduce l'isola di calore e porta biodiversità nell'ambiente urbana.

Mobilità

La riorganizzazione degli spazi destinati ai bus ha consentito di **compattare l'area destinata al trasporto pubblico** verso nord, in relazione al futuro capolinea del tram-treno. Questo approccio ha reso possibile lo sviluppo di un **qualitativo spazio pedonale** verso sud, creando una continuità con il centro storico di Lugano.

Scelta botanica

La maggioranza delle piante sono **indigene** con caratteristiche di **adattamento a periodi di siccità**, ottima capacità di adattamento in ambito urbano, **miglioramento dell'aria**, **aumento della biodiversità**, **fogliame ombreggiante**, **macchie di colore** estivi e colorazioni autunnali calde. Le alberature scelte, con un impalcato alto a circa 5-6 m, sono: Acer campestre, Celtis australis, Tilia cordata, Sophora japonica, Cercis siliquastrum, Fraxinus ornus, Fraxinus excelsior, Liquidambar styraciflua.

Pavimentazioni

Le pavimentazioni scelte, **calcestre e dadi di granito** su sabbia per la parti pedonali e a traffico limitato, favoriscono l'**infiltrazione dell'acqua** aumentando la biodiversità e mitigando le isole di calore. Dove transitano i bus i dadi sono posati su soletta.

Edifici

Le **pensiline** dei bus sono composte da **pilastri** e **doppie travi** in legno che sostengono un **pannello** multistrato coperto da carta ardesiata. Un **edificio** composto da **due travi intelaiate** in legno posate su due **appoggi puntuali** ognuna, accoglie, al piano terreno aperto, gli spazi pubblici mentre, al primo chiuso, gli spazi privati. In un secondo edificio ad un piano si trovano gli spazi commerciali. Il **parcheggio** è in calcestruzzo armato con un sistema vasca bianca. La struttura è opportunamente dimensionata per contrastare la forza generata dalla spinta di Archimede. Per lo **scavo** sarà utilizzata la tecnica dell'**infissione statica** o a **pressione delle palancole**.



