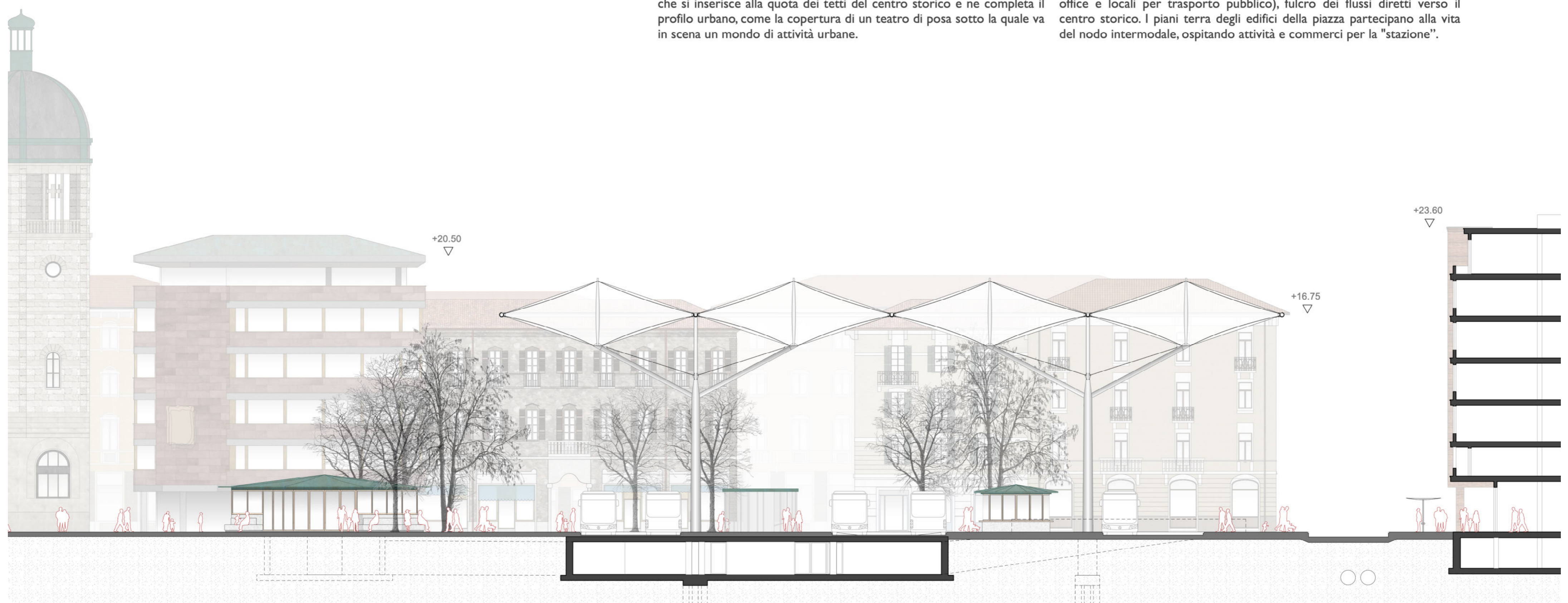
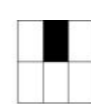


Una Piazza viva

Una piazza coperta di cinquemila metri quadri è un'occasione unica in Ticino per sviluppare uno spazio pubblico ibrido e flessibile, adattabile ad una città dinamica e in continua trasformazione. Un'infrastruttura che si inserisce alla quota dei tetti del centro storico e ne completa il profilo urbano, come la copertura di un teatro di posa sotto la quale va in scena un mondo di attività urbane.

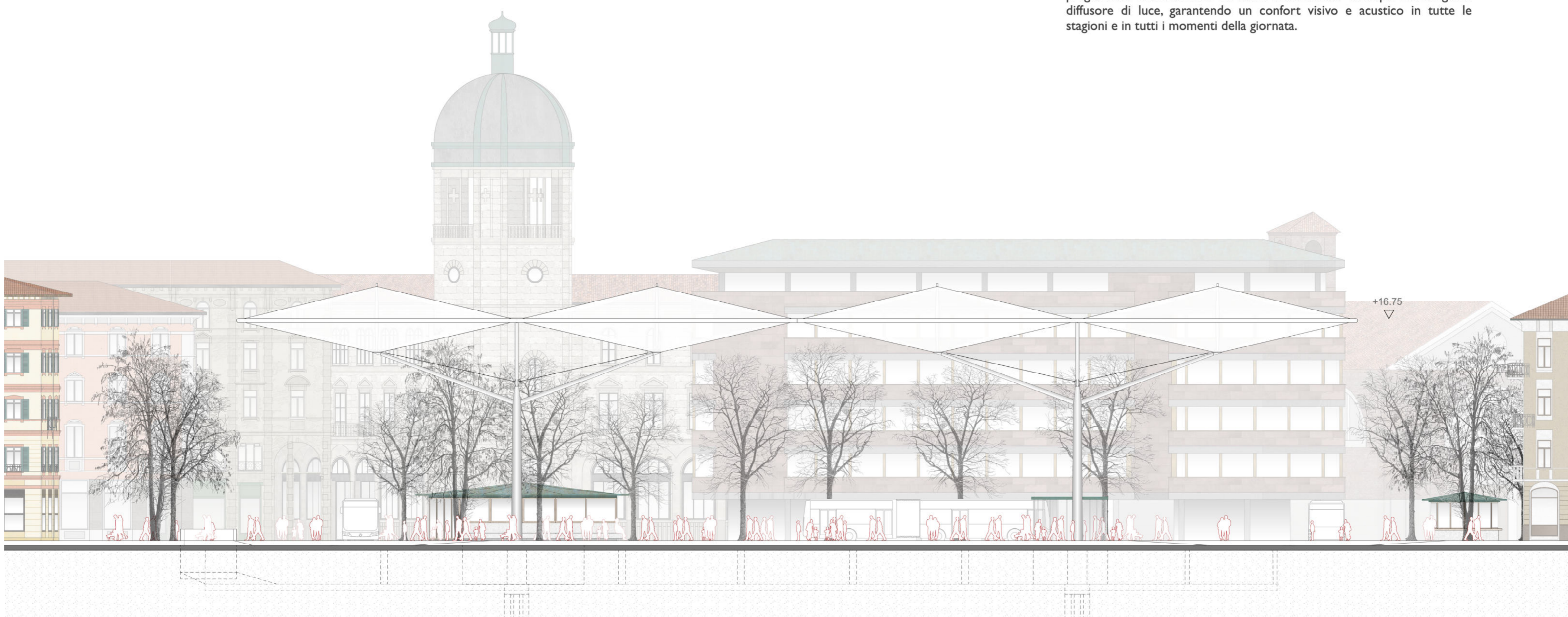
I grandi spazi urbani ai limiti della copertura vengono arricchiti dalla presenza dei padiglioni commerciali e del trasporto pubblico. La piazza delle 5 vie diventa lo spazio ideale per dare visibilità all'infopoint (front office e locali per trasporto pubblico), fulcro dei flussi diretti verso il centro storico. I piani terra degli edifici della piazza partecipano alla vita del nodo intermodale, ospitando attività e commerci per la "stazione".

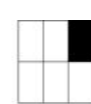




Attività diffuse

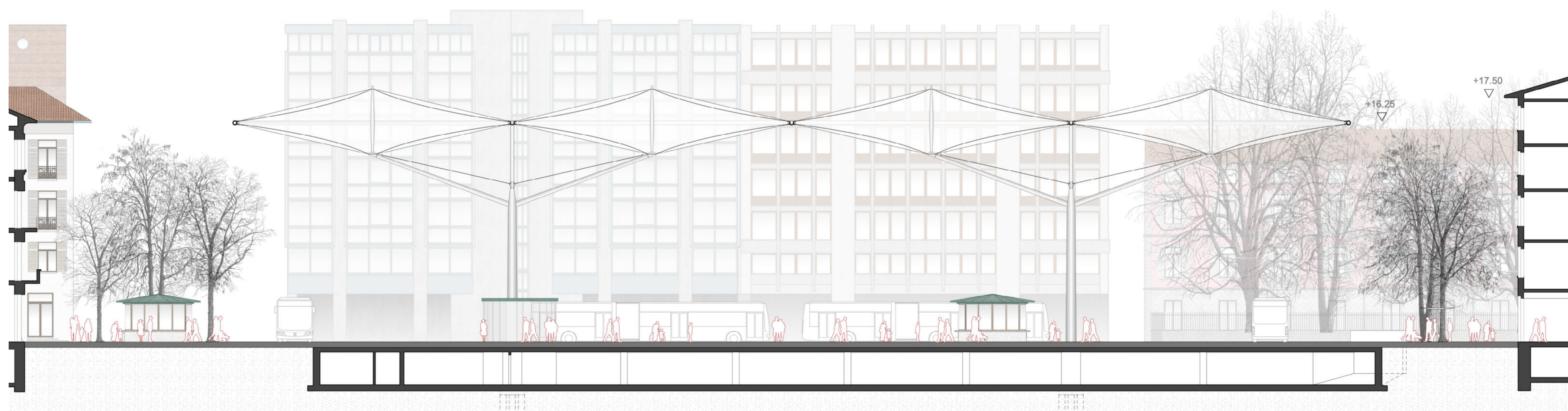
Con una larghezza di 10m le banchine di attesa possono ospitare diverse attività, da un mercato anche permanente ad un bar all'aperto, senza pregiudicare la funzionalità del nodo intermodale. La copertura funge da diffusore di luce, garantendo un confort visivo e acustico in tutte le stagioni e in tutti i momenti della giornata.



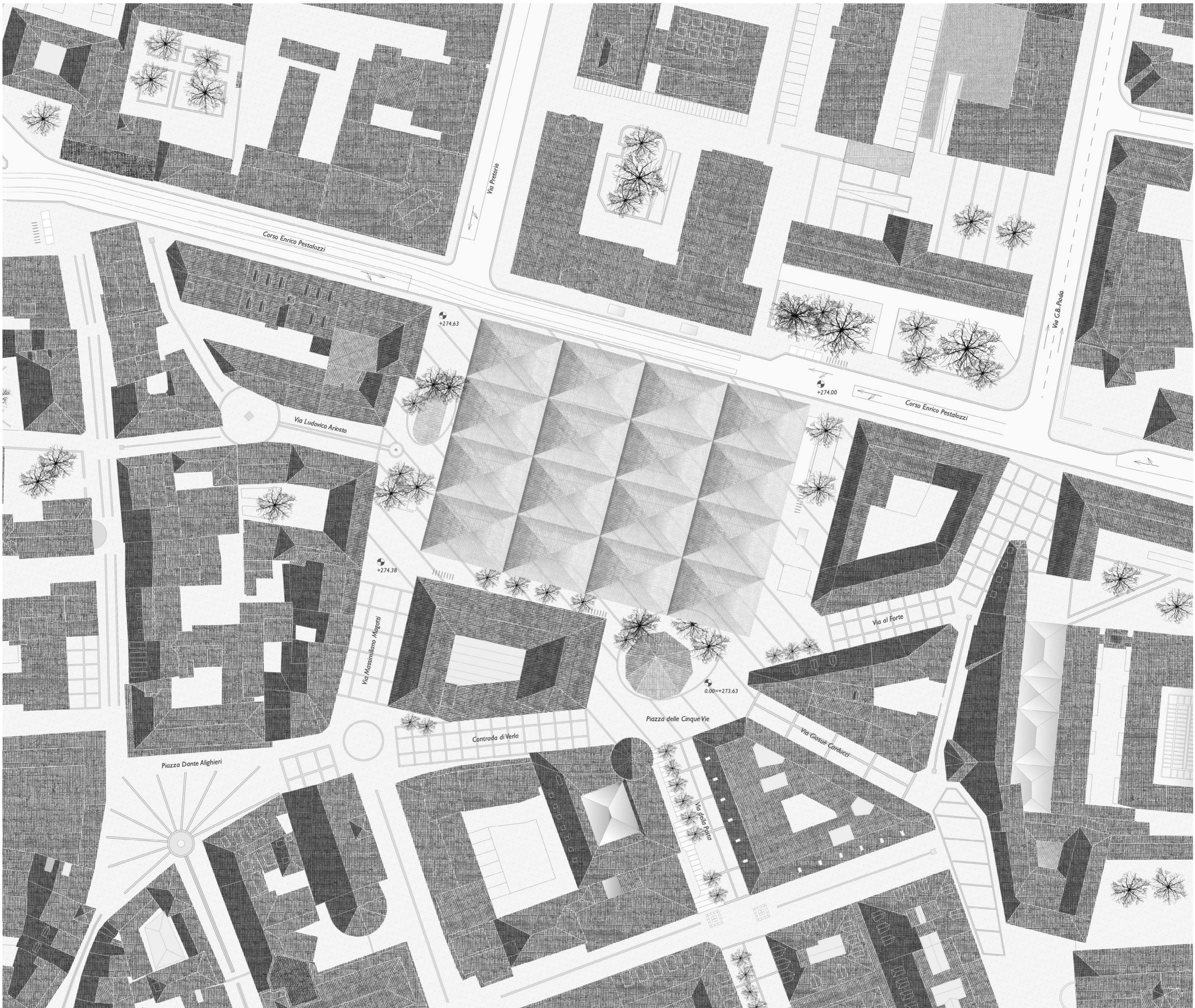


Il Salotto Urbano

I piani terra degli edifici sulla piazza si estendono verso la copertura grazie all'arretramento degli spazi di manovra dei bus. La piazza si presta anche per ospitare grandi eventi urbani, festival di vario genere, utilizzando tutta la superficie. Gli spazi verdi conferiscono insieme all'arredo urbano domesticità e diversificazione degli spazi della socialità.



Sezione Est-Ovest 1:200



Piano Coperture 1:500



Legenda

- 1 Silo 2 ruote**
 - 1.1 Posteggi biciclette, tot. 100p
 - 1.2 Posteggi bici speciali, tot. 12p
 - 1.3 Spazio piccole riparazioni
 - 1.4 Posteggio motocicli, tot. 302p
 - 1.5 Armadietti per motocicli
- 2 Trasporto pubblico**
 - 2.2 Front office
 - 2.3 Locale pausa autisti
 - 2.4 Ufficio centrale operativa
 - 2.5 Servizi igienici
- 3 Polizia Comunale**
 - 3.1 Sportello con citofono, spazio ufficio
- 4 Spazi commerciali**
 - 4.1 Spazi commerciali modulari
- 5 Copertura per spazi comm. e eventi**
 - 5.1 Copertura
- 6 Servizi e tecnica**
 - 6.1 Servizi igienici maschi
 - 6.2 Servizi igienici femmine
 - 6.3 Servizi igienici persone con disabilità
 - 6.4 Tecnica
 - 6.5 Cabina elettrica AIL
 - 6.6 Cabina elettrica ricarica bus elettrici
 - 6.7 Contenitori interrati
- 7 Arredi Urbani**
 - 7.1 Pensilina di attesa Minibus e Tram/Treno con inserto in legno
 - 7.2 Fontana
 - 7.3 Sistema di illuminazione delle aree verdi



7.1



7.2

1.1

Elementi di arredo urbano

Progettati su misura per Piazzale ex-Scuole per garantire un disegno coerente e di qualità, realizzati in lega metallica.

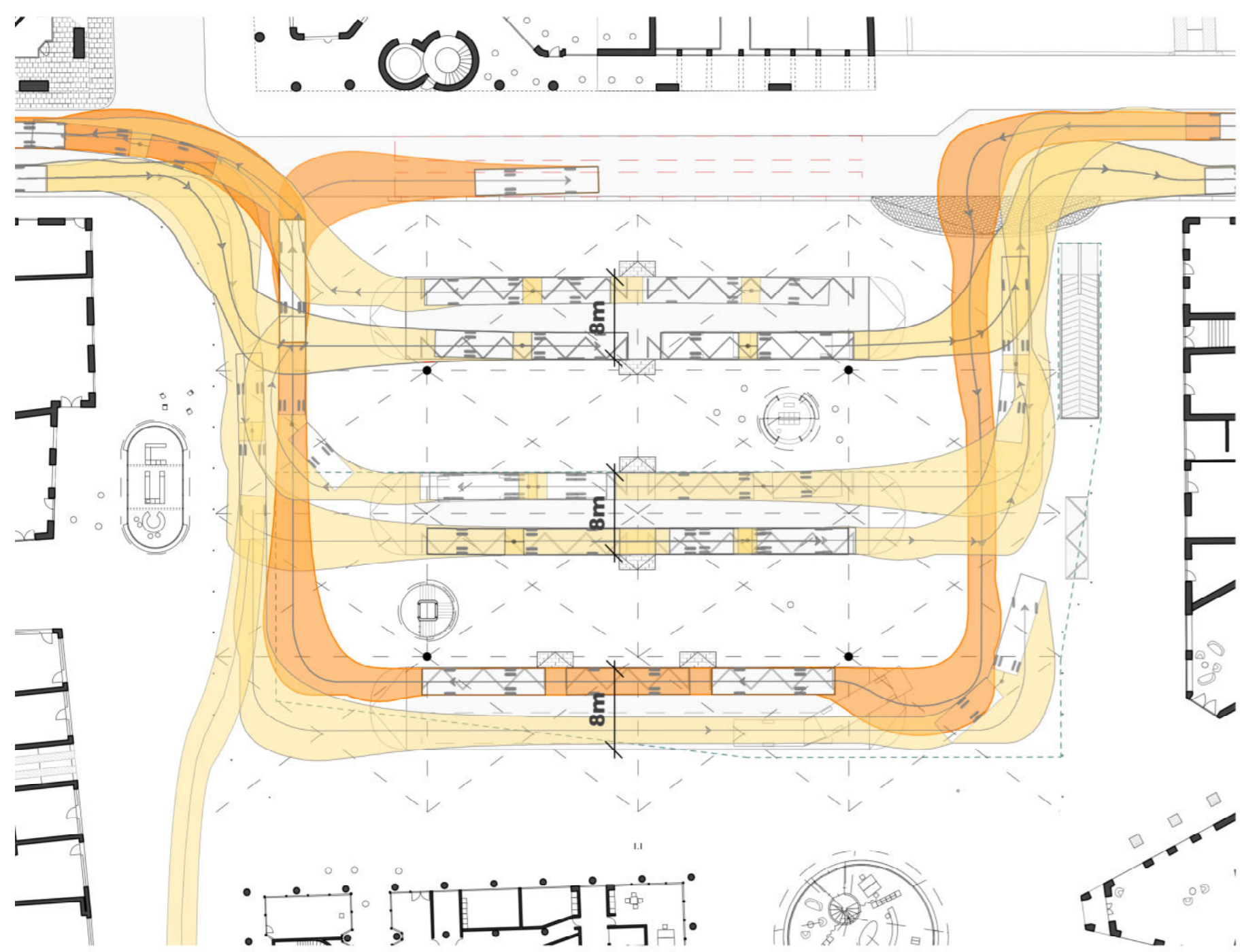


7.3





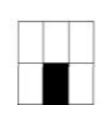
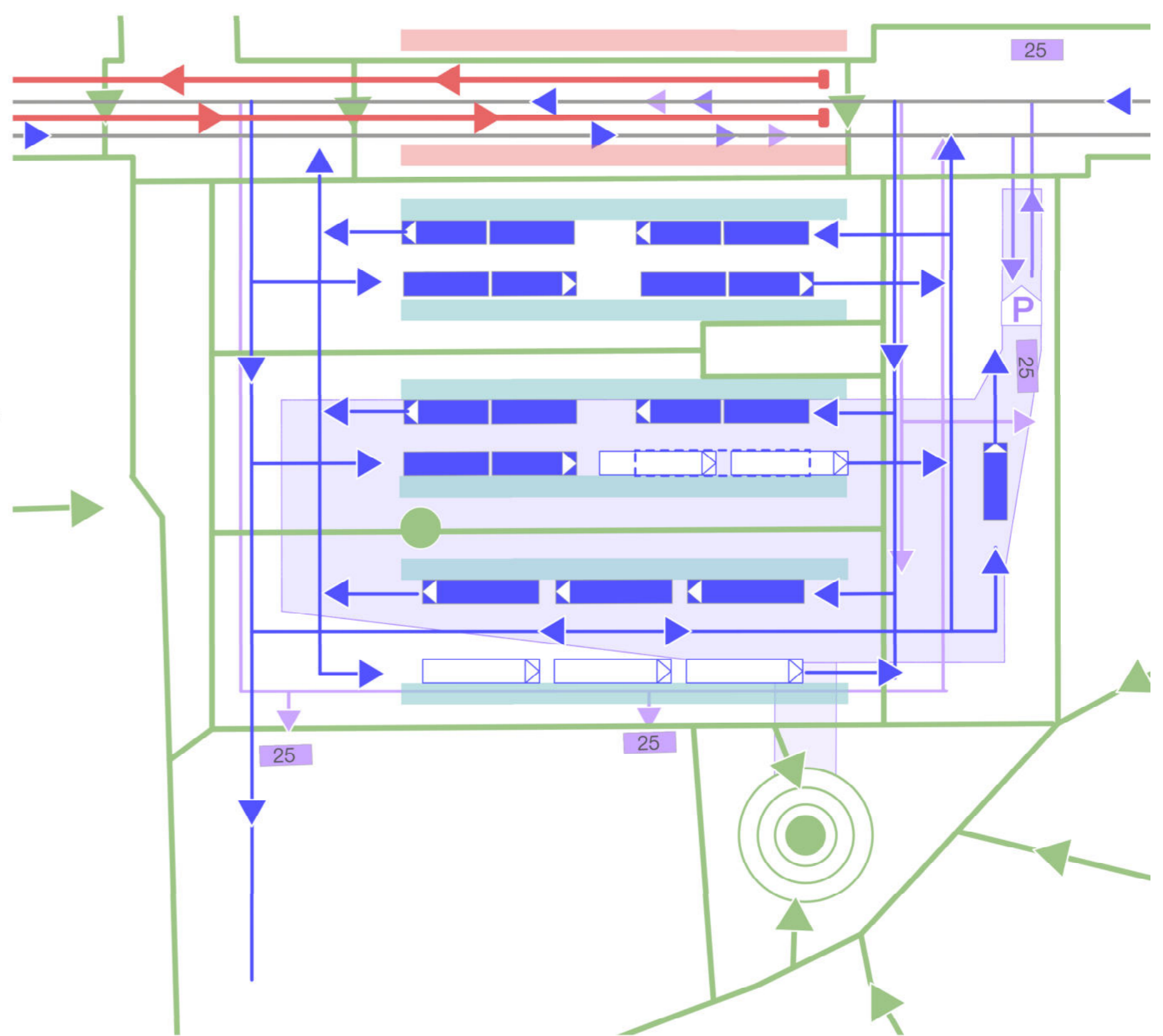
Piano Terra 1:200

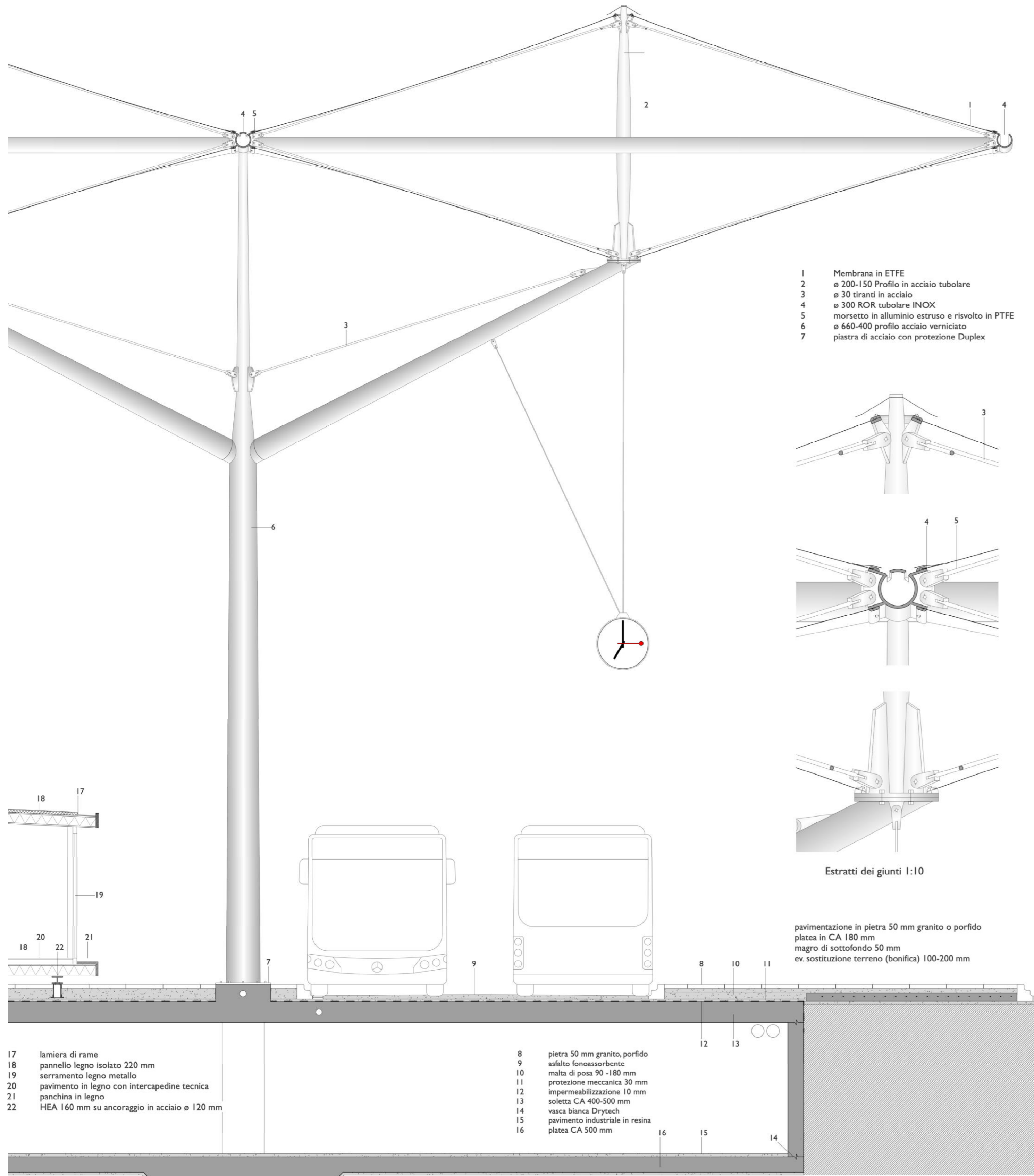


Schema Raggi curvatura bus 1:500

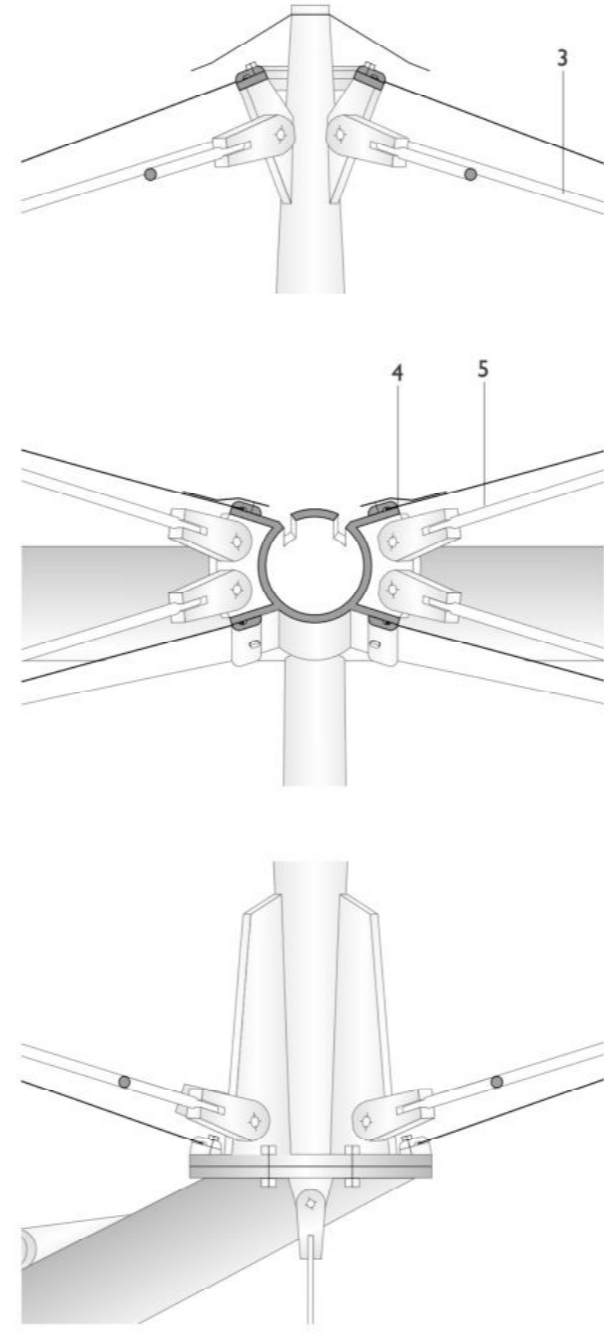
Schema dei flussi 1:500

- ▭ Spazio di attesa Tram/Treno
- ▭ Spazio di attesa Bus
- ➔ Linee Bus
- ➔ Biciclette
- ➔ Biciclette cargo e moto
- ➔ Pedoni
- ➔ Tram/Treno
- P Parcheggio interrato per moto e biciclette cargo
- ◎ Biglietteria e info point turistico
- Ingresso/Uscita parcheggio





- 1 Membrana in ETFE
- 2 ø 200-150 Profilo in acciaio tubolare
- 3 ø 30 tiranti in acciaio
- 4 ø 300 ROR tubolare INOX
- 5 morsetto in alluminio estruso e rivoltato in PTFE
- 6 ø 660-400 profilo acciaio verniciato
- 7 piastra di acciaio con protezione Duplex



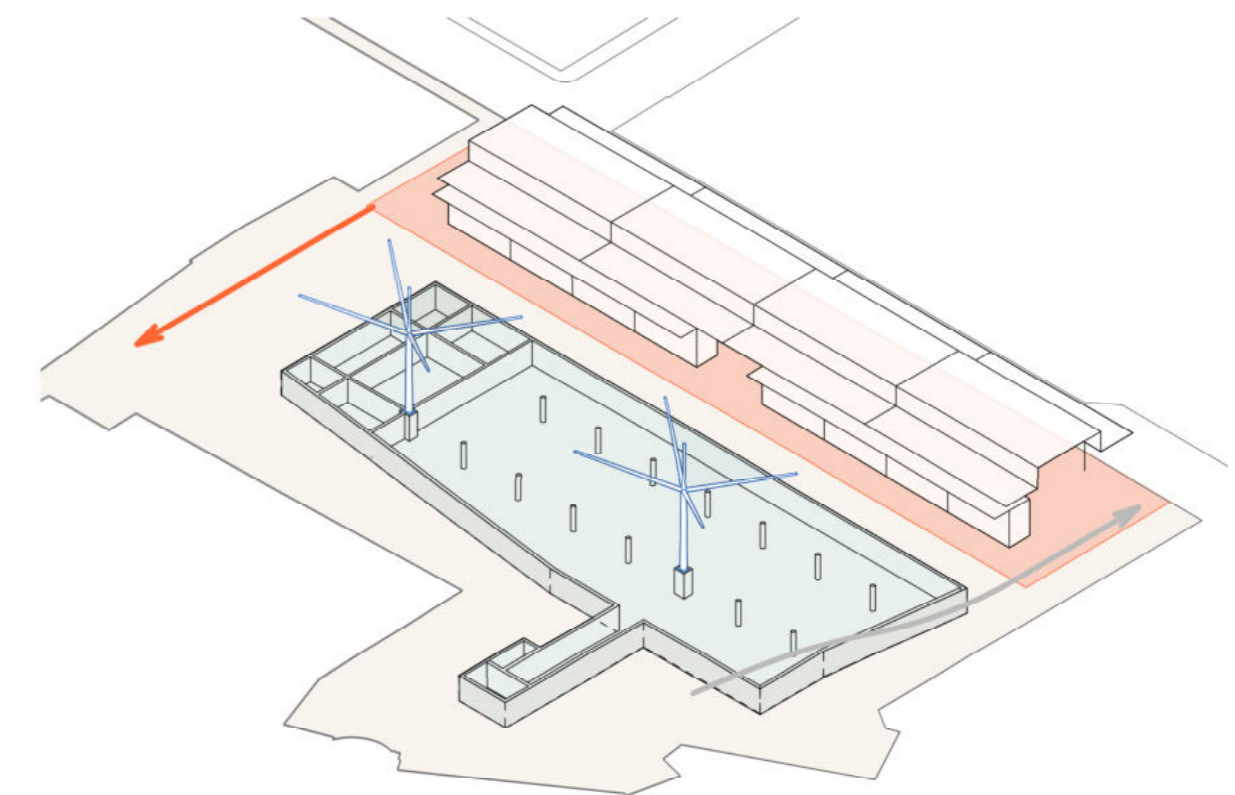
Estratti dei giunti 1:10

pavimentazione in pietra 50 mm granito o porfido
platea in CA 180 mm
magro di sottofondo 50 mm
ev. sostituzione terreno (bonifica) 100-200 mm

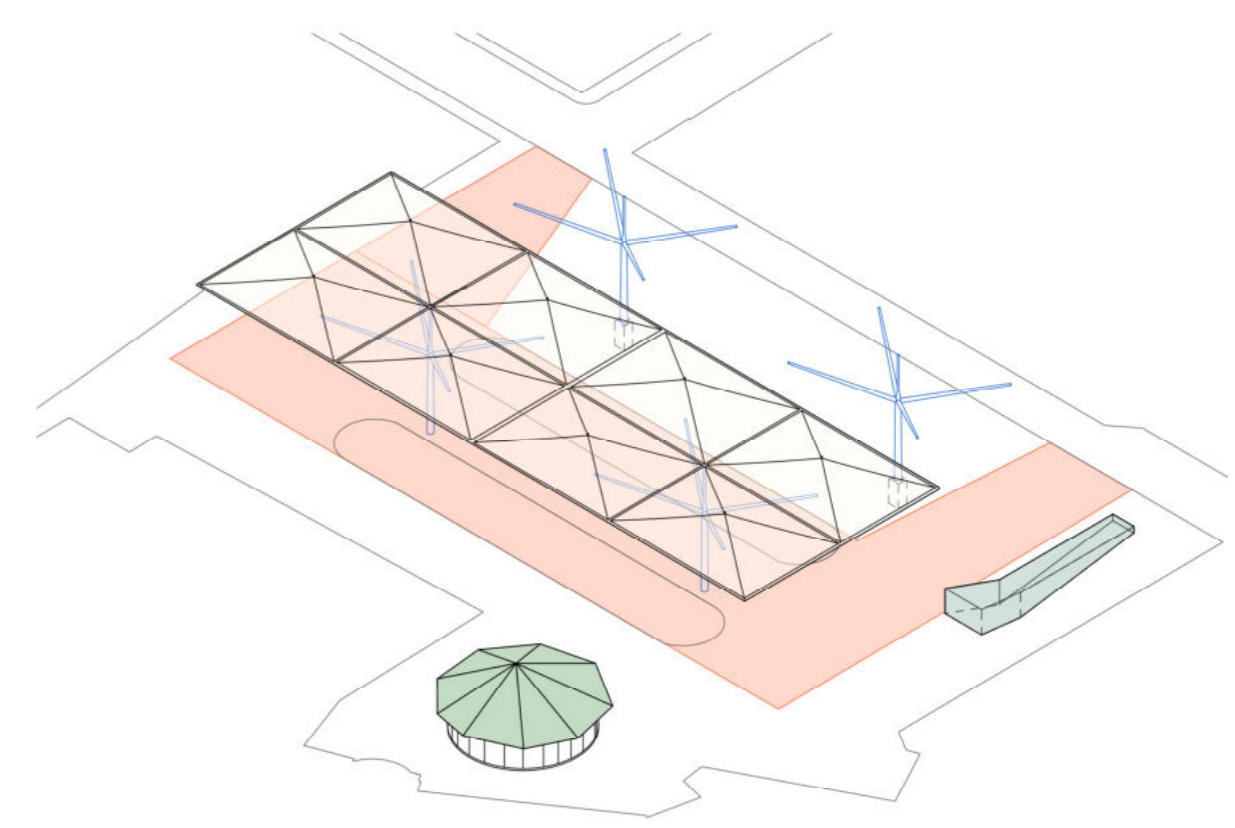
- 17 lamiera di rame
- 18 pannello legno isolato 220 mm
- 19 serramento legno metallo
- 20 pavimento in legno con intercapedine tecnica
- 21 panchina in legno
- 22 HEA 160 mm su ancoraggio in acciaio ø 120 mm

- 8 pietra 50 mm granito, porfido
- 9 sifilo fonoassorbente
- 10 malta di posa 90-180 mm
- 11 protezione meccanica 30 mm
- 12 impermeabilizzazione 10 mm
- 13 soletta CA 400-500 mm
- 14 vasca bianca Drytech
- 15 pavimento industriale in resina
- 16 platea CA 500 mm

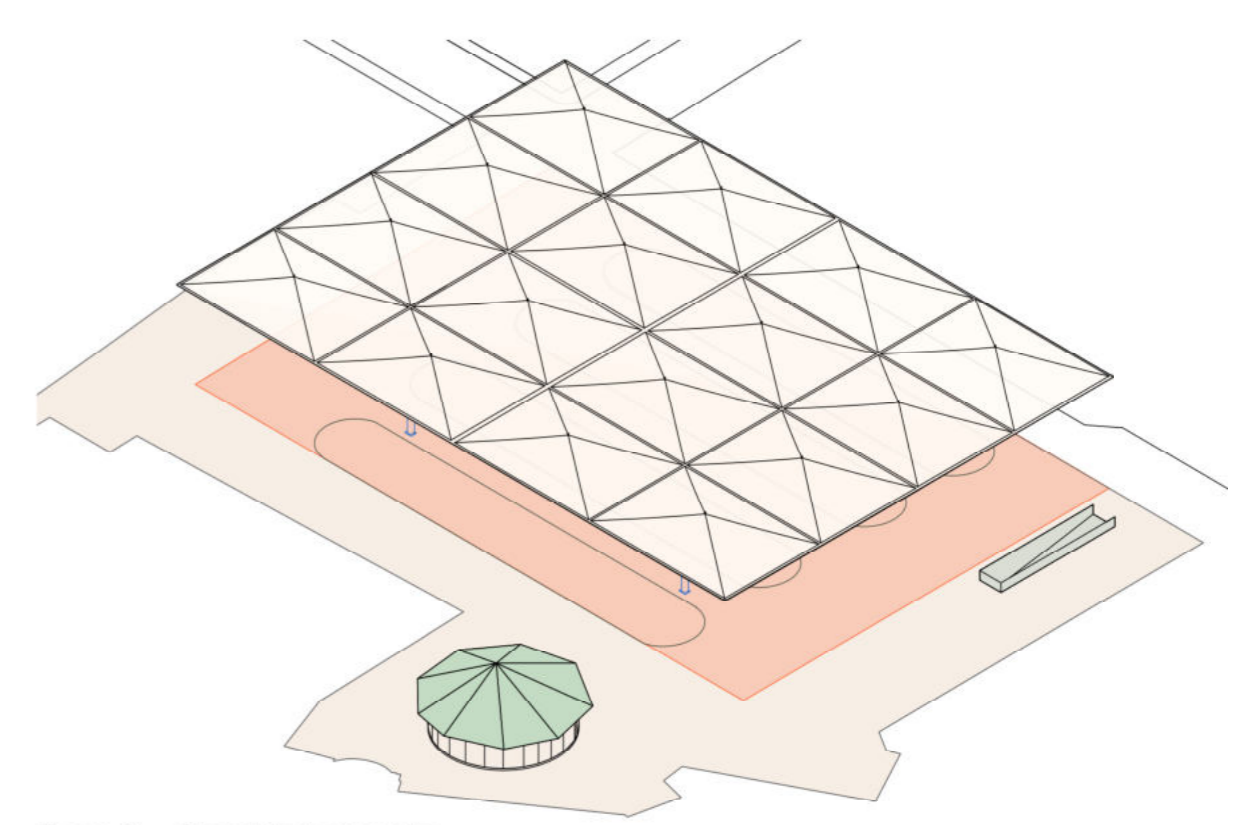
Sezione costruttiva 1:50



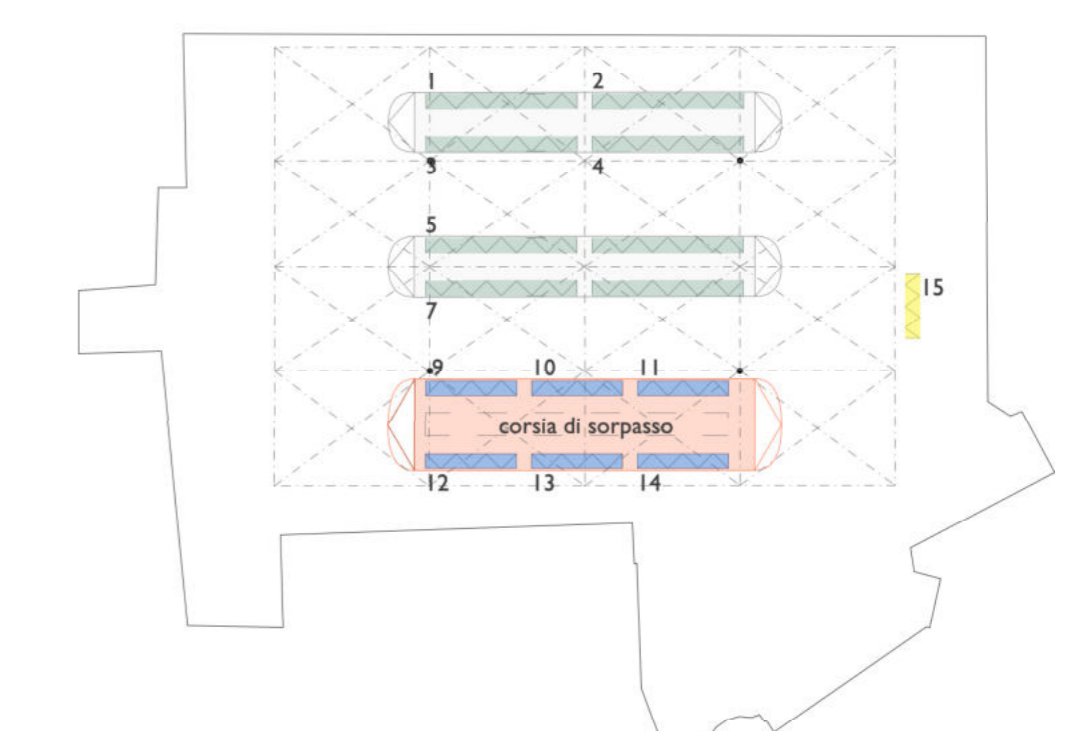
- Fase 1 - Interrato**
- 1.0 Viene mantenuto e garantito il funzionamento bus come stato attuale
 - 1.1 Via della Posta pedonale
 - 1.2 Costruzione parcheggio interrato
 - 1.3 Montaggio dei due pilastri "sud" della copertura



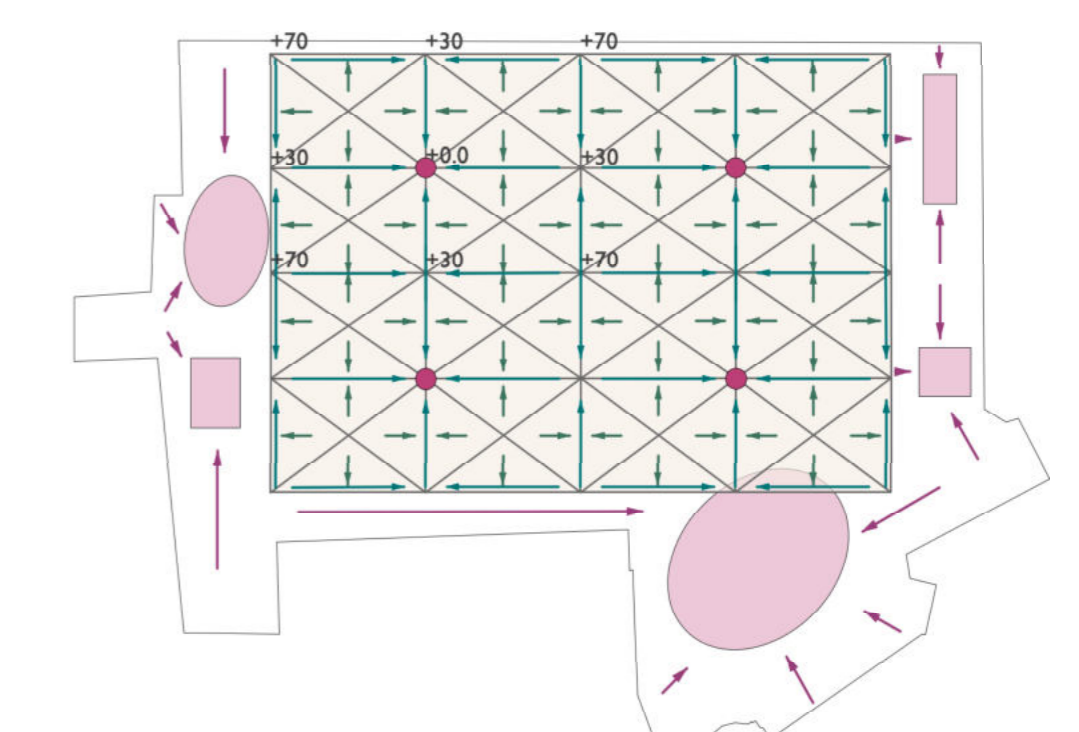
- Fase 2 - Metà nodo intermodale operativo**
- 2.1 Completamento e messa in funzione di meta stazione, capacità come situazione attuale
 - 2.2 Costruzione del padiglione Biglietteria-infopoint di Piazza delle Cinque Vie
 - 2.3 Smontaggio Pensilina esistente
 - 2.4 Costruzione fondazioni e montaggio dei due pilastri "nord"
 - 2.5 Costruzione rampa di accesso al parcheggio interrato



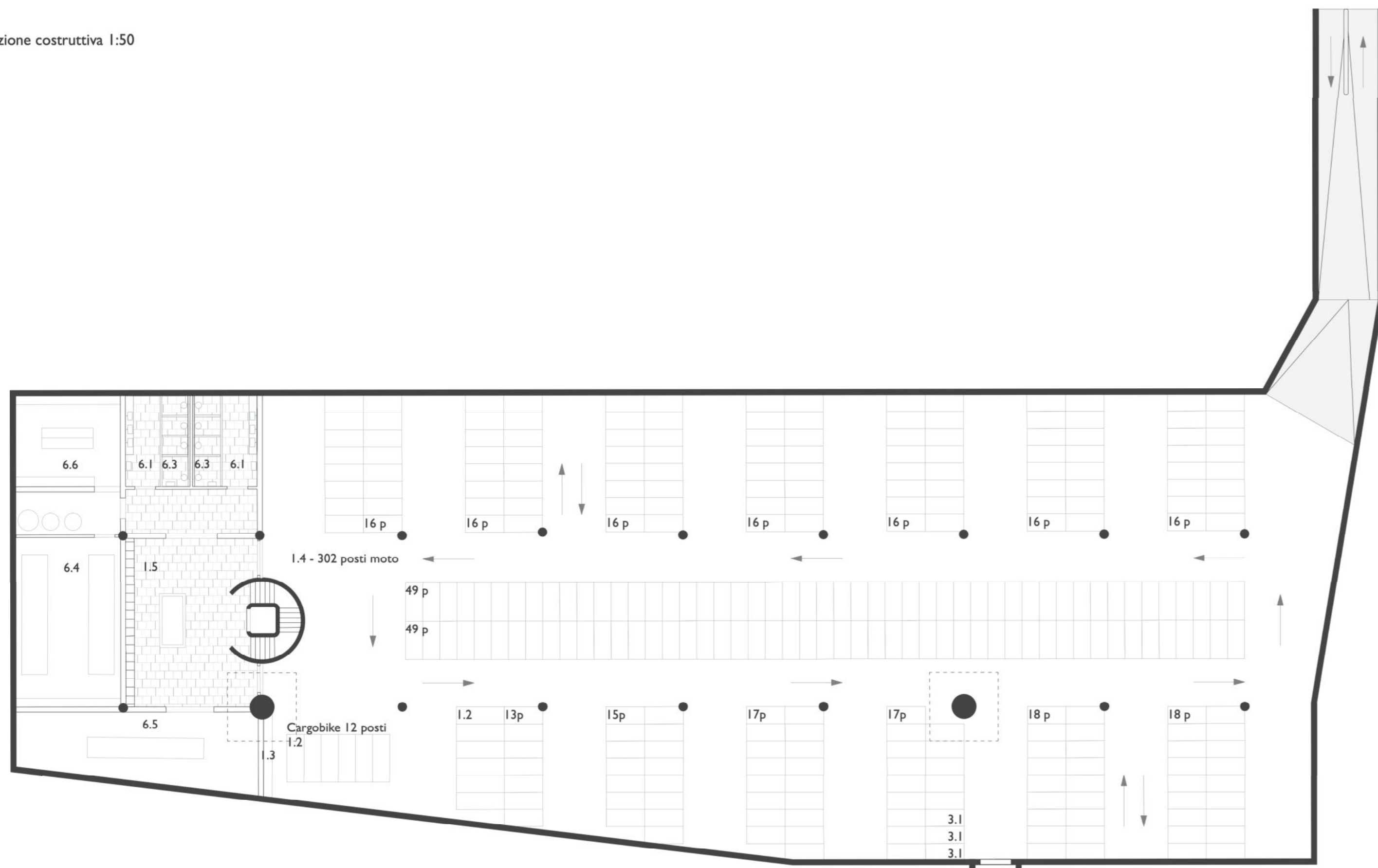
- Fase 3 - Completamento**
- 3.1 Ultimazione copertura stazione
 - 3.2 Costruzione dei padiglioni commerciali
 - 3.1 Via Maggati pedonale
 - 3.2 Banchina Tram treno
 - 3.3 Opere di completamento pavimentazioni e arredo urbano



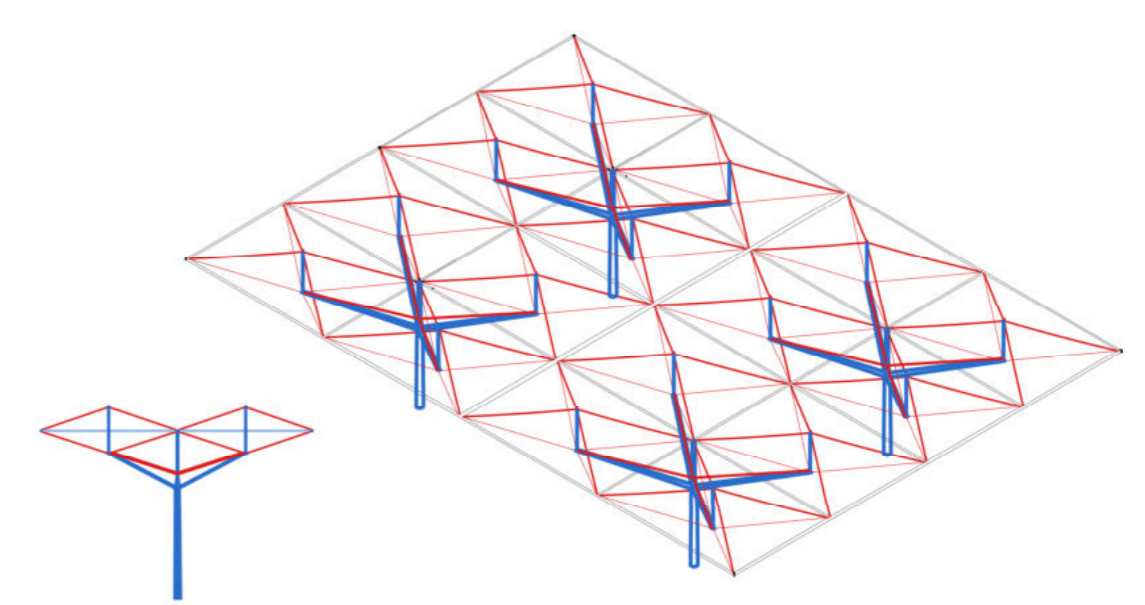
- Fase 4 - Possibile estensione a 15 stali bus**
- Nodo intermodale nella sua massima capienza
8 stali per bus articolati
6 stali per bus normali
1 stallo per Minibus



Schema smaltimento delle acque
Le acque del tetto vengono portate all'interno dei pilastri in trincea drenante o vasca di raccolta posta al di sotto della piazza.
Per lo smaltimento superficiale si propongono 5 isole di ghiaia



Piano Interrato 1:200



Schema Statico