

# ORCHESTRA

Orchestra a pour ambition d'offrir une place publique aux habitants. Le but est de libérer le plus possible la place en dispersant les sorties de métro afin de promouvoir la place de l'Europe. Avant tout, il s'agit de fluidifier les flux de personnes et d'éviter la congestion, l'emplacement de ces sorties permettrait aussi de revitaliser les espaces de proximité. Le vide créé au milieu de la place de l'Europe nous permet de profiter de divers événements de grande envergure et de profiter du théâtre naturel offert par la tridimensionalité de la place.

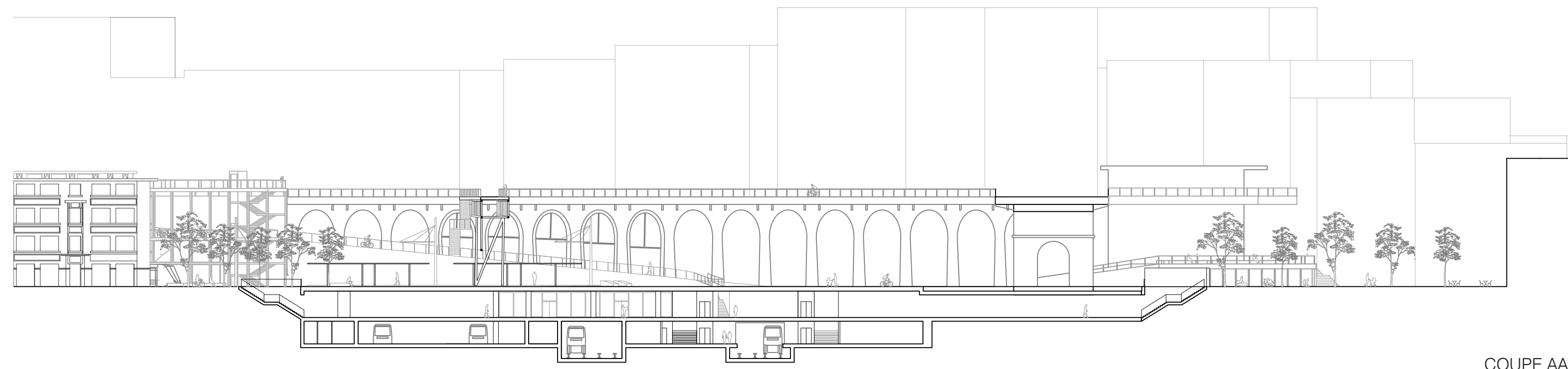
La centralité de la place et son importance en terme de mobilité, induisent des zones d'attentes couvertes par des arbres pouvant servir de zone de transition entre la place de l'Europe et le Flon. De plus la perméabilité du sol dans cette zone nous permet de ralentir le flux de vélos entrant depuis la rue de Genève.

En profitant du caractère introverti de la place centrale, le projet propose la création de jeux pour enfants, terrains de pétanques et zones d'assises. Couvert d'une canopée d'arbres, elle offre un havre de fraîcheur au sein de la ville, en réponse à l'augmentation globale des températures.

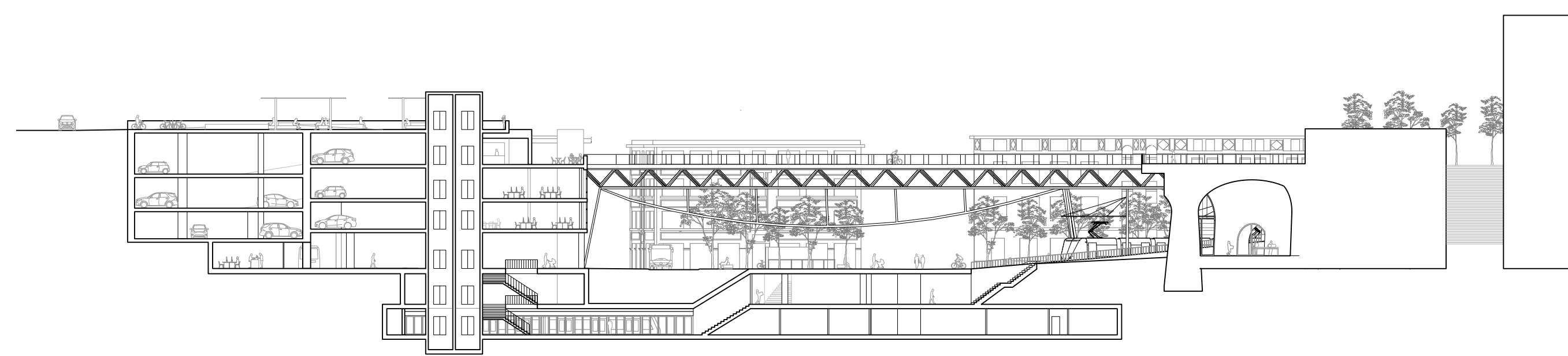
L'ancrage de la place dans son territoire est favorisé par le réaménagement des entrées de passerelle. Ces accès sont rendus plus accueillants, grâce à l'installation de divers mobiliers favorisant le passage et l'apparition d'activités.



REZ-DE-CHAUSSÉE 1:500



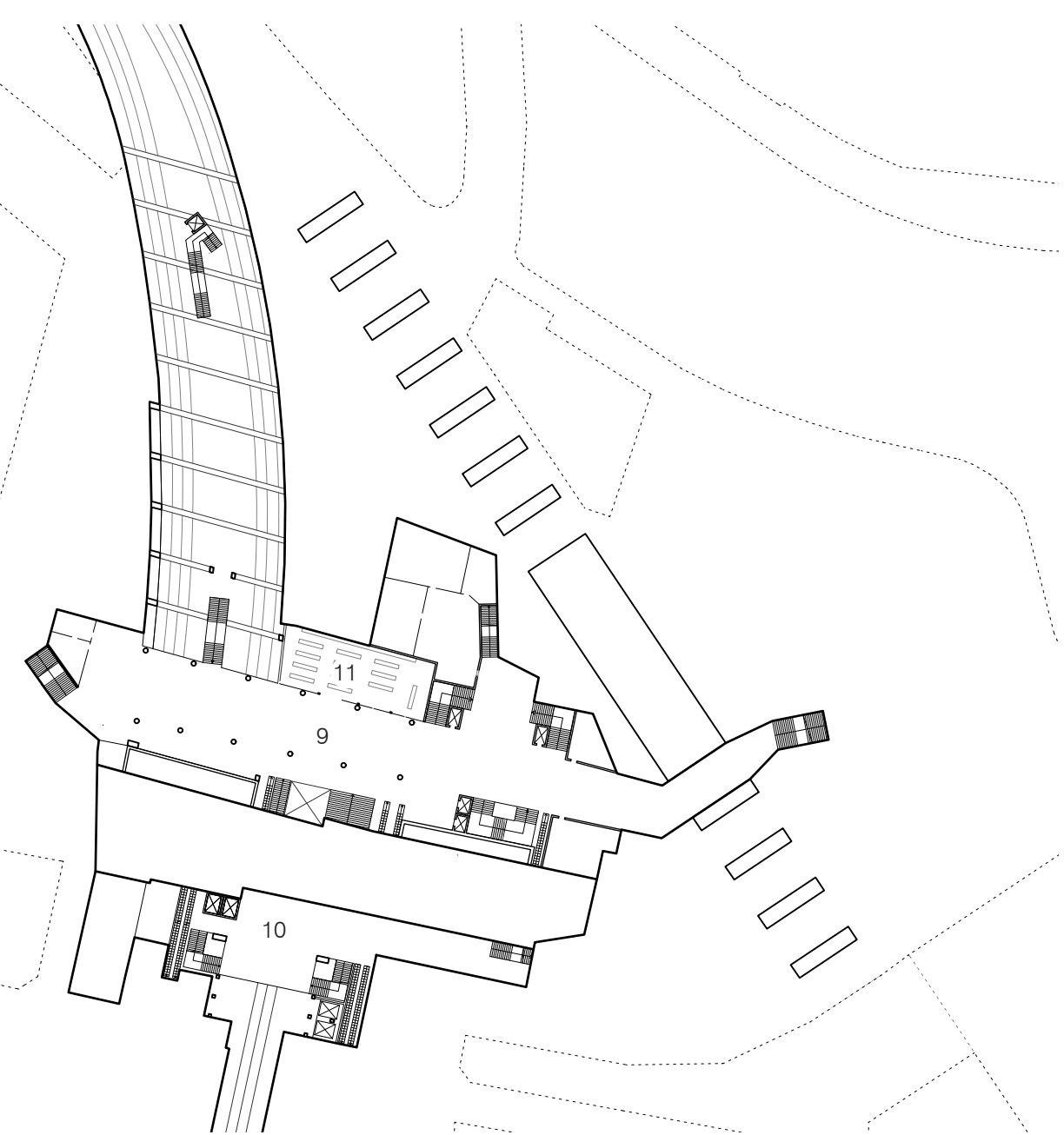
COUPE AA' 1:500



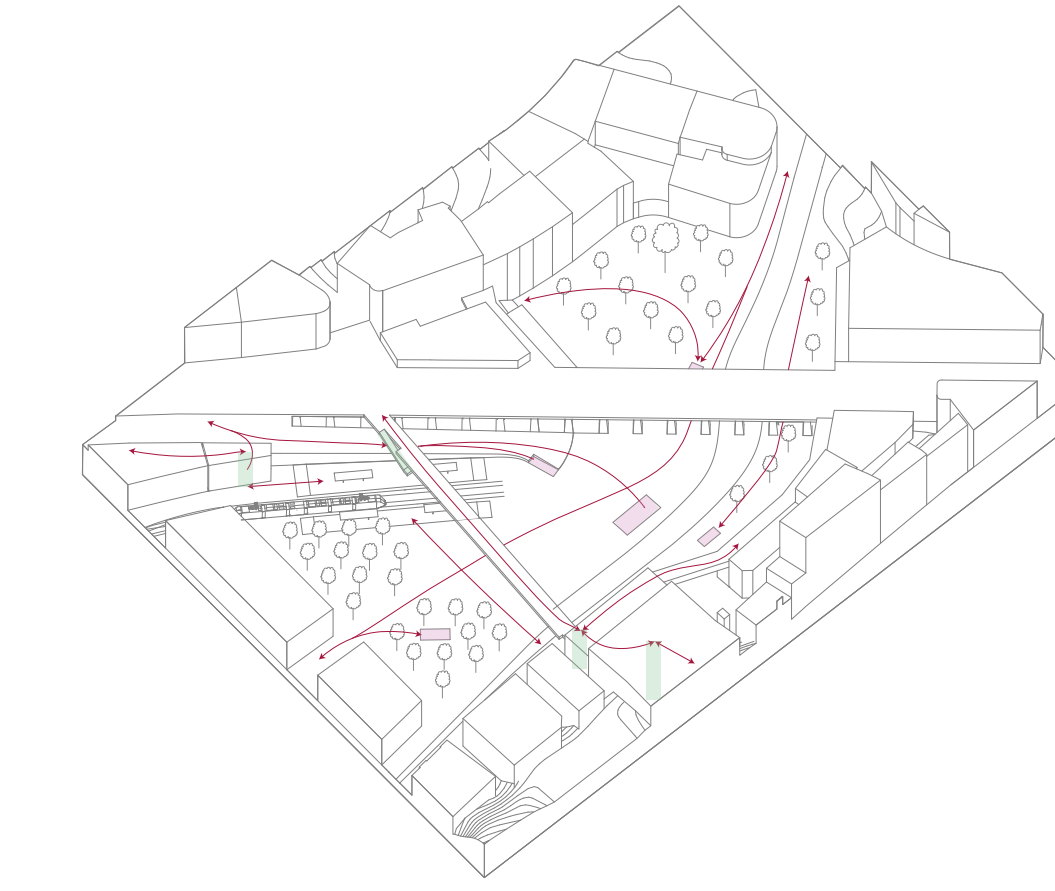
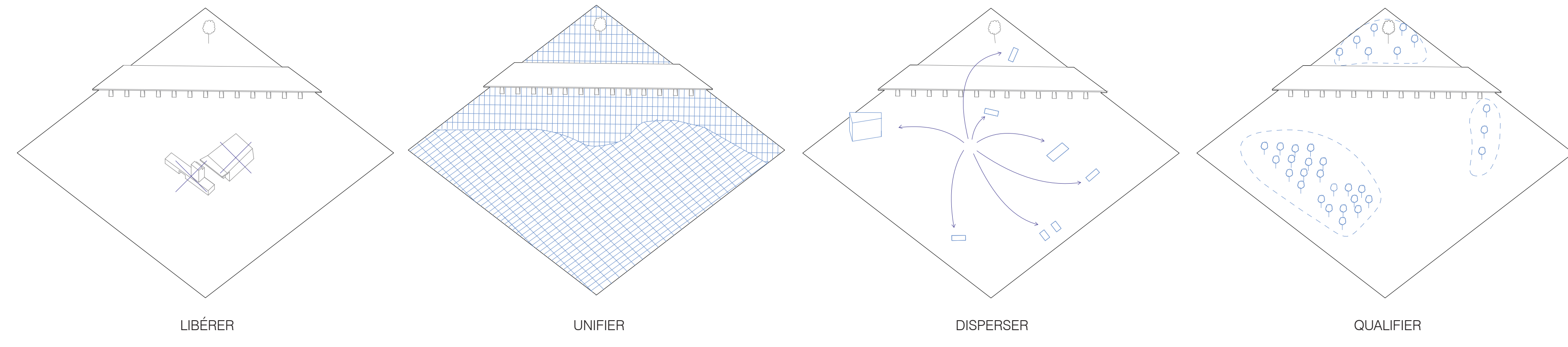
COUPE BB' 1:500



SOUS-SOL 1:1000



MEZZANINE 1:1000



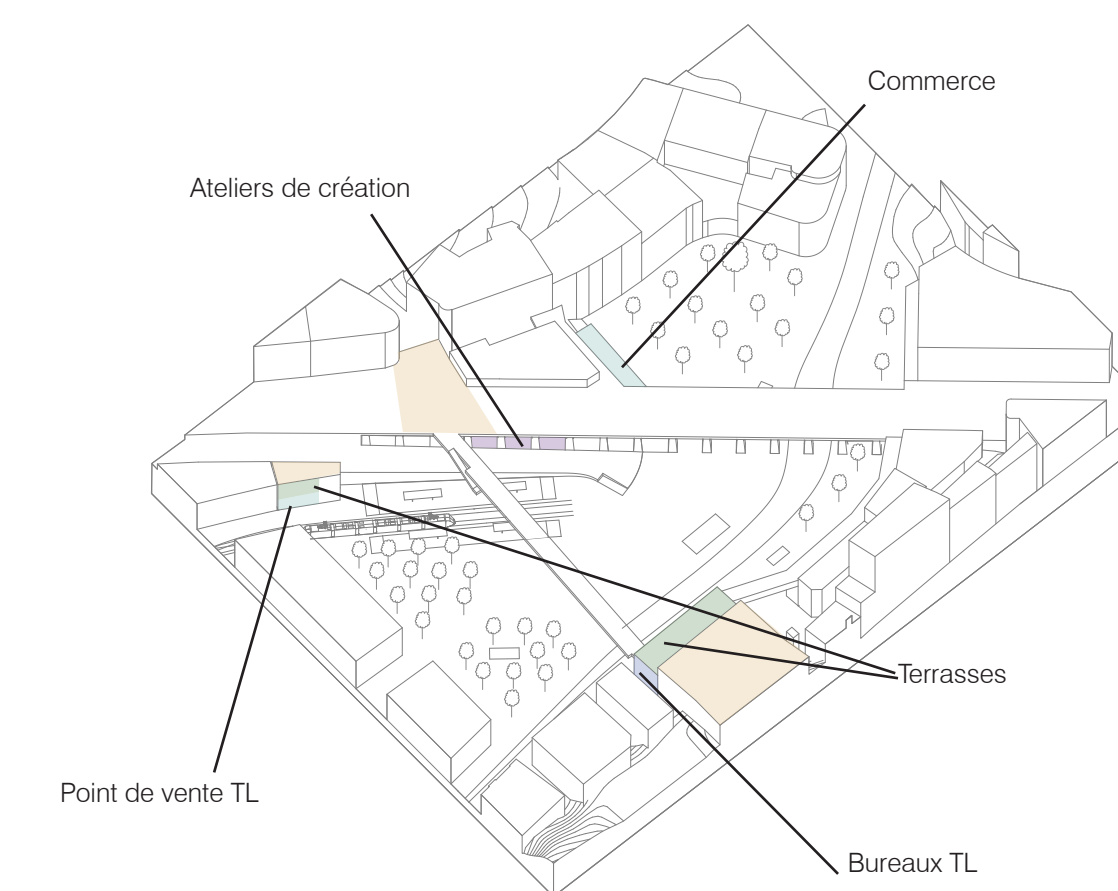
CIRCULATION  
 Liaisons verticales  
 Sorties



CONCEPT D'ARBORISATION  
 Circulation piétons  
 Circulation vélos



QUALIFICATION DES ESPACES  
 Espace d'attente  
 Espace intergénérationnel  
 Événements divers  
 Jardin fleuri



CONCEPT PROGRAMMATIQUE  
 Portes d'entrée de la place de l'Europe



PLACE DE L'EUROPE



PLACE CENTRALE

# ORCHESTRA



1. ACCES LEB  
Création d'une structure en bois abritant un des accès verticaux jusqu'au Leb ainsi qu'une terrasse reliée à la rampe et un espace d'accueil TL en lien avec le tram.
2. POINTS DE VENTE TL  
Ces lieux sont implantés proches des infrastructures telles que le tram et le M1 permettant une meilleure visibilité pour les usagers.
3. ATELIERS DE CREATION  
Des lieux de création sont intégrés dans les arches du grand pont réactivant au passage la rampe.
4. COMMERCE  
L'aménagement de cette zone valorise l'escalier à l'arrière du Dclub et propose ainsi une alternative de circulation avec l'ambition de répandre les flux. Ce passage devient un lieu de pause surplombant la Place Centrale. Cette dernière est alors en relation avec un commerce se situant sous cette rampe habitée.
5. ESPACE D'ATTENTE  
Zone équipée d'assises et d'un revêtement de sol perméable recouvert par des arbres pour compléter la définition de l'espace.
6. EVENEMENTS DIVERS  
Zone volontairement évidée permettant d'accueillir des événements de toutes tailles et de tous genres.
7. ESPACE INTERGENERATIONEL  
Lieu ombragé regroupant des activités selon les différentes catégories d'âge (jeux pour enfants, pétanque...). Cet espace se veut parfaitement inclusif en étant adapté aux personnes à mobilité réduite.
8. JARDIN FLEURI  
Cette zone légèrement en recul du dynamisme des deux places accueille un espace de contemplation tout en ménageant un passage possible.
9. MEZZANINE NORD  
Elle permet la connexion plus fluide et cohérente des quais et plus largement de relier la Place Centrale au Flon en souterrain.
10. MEZZANINE SUD  
Elle permet la connexion entre le M1, le M2 et le M3 tout en proposant une sortie vers le jardin fleuri.
11. COMMERCE SOUS-SOL  
Situé sur la mezzanine nord, ce commerce crée une relation programmatique entre la mezzanine et le rez-de-chaussée.
12. PORTE D'ENTREE  
Réaménagement du revêtement devant la passerelle afin de faciliter la traversée de la route pour les piétons.
13. BELVEDERE  
Une zone de pause recouverte d'une pergola permet d'admirer la vue vers la vieille ville.
14. TERRASSE  
La partie inférieure du belvédère est réaménagée pour y intégrer un café et une terrasse et ainsi réactiver le lien entre les deux passerelles.
15. BUREAUX TL  
Optimisation du bâtiment M1 par l'implantation de bureaux TL. Transformation de la façade pour y intégrer la fonction de bureau et ouverture vers la place au rez-de-chaussée.