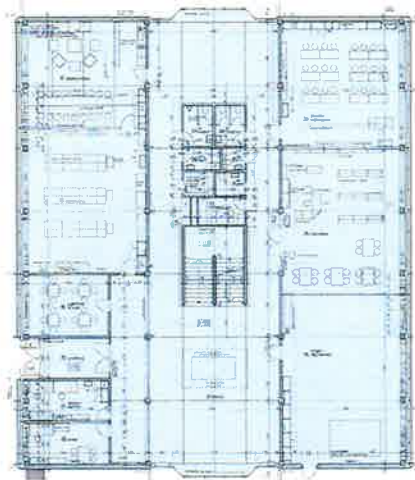
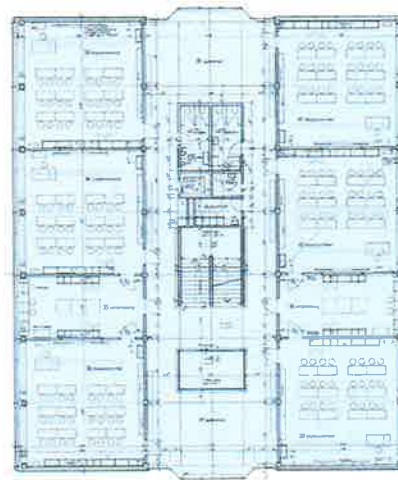


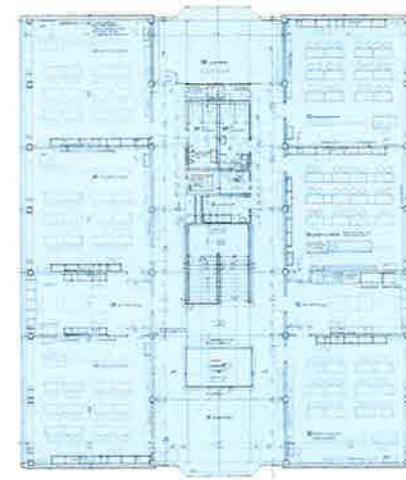
Grundriss Untergeschoss



Grundriss Erdgeschoss



Grundriss 1.Obergeschoss



Grundriss 2.Obergeschoss

Kubische Berechnung nach SIA 116

SCHULHAUS OBERSTUFE

Geschoss	Fläche	Höhe + Zuschlag	Faktor	Kubus m ³
Untergeschoss	819.3m ²	3.47m + 1.00m	1.0	3'662m ³
Erdgeschoss	845.0m ²	3.47m + 0.00m	1.0	2'932m ³
1. Obergeschoss	855.0m ²	3.47m + 0.00m	1.0	2'966m ³
2. Obergeschoss	855.0m ²	3.17m + 0.50m	1.0	3'138m ³
Total				12'698m ³

Kosten Neubau

SCHULHAUS OBERSTUFE

BKP	Arbeitsgattung	Total
0	Grundstück	
1	Vorbereitungsarbeiten	
1.1	Vorbereitungsarbeiten Allgemein	280'000 Fr.
1.2	Vorbereitungsarbeiten Rückbau	150'000 Fr.
2	Gebäude	14'178'000 Fr.*
4	Umgebung	250'000 Fr.
5	Baunebenkosten	280'000 Fr.
9	Ausstattung	350'000 Fr.

Total 15'488'000 Fr.

*Kosten für einen Neubau ca. 1'200 Fr./m³

