

Pump it up

Erweiterung Schulanlage Hinterbüel, 4612 Wangen bei Olten



Schwarzplan 1:3000

50m

Städtebauliche Idee:
Das Projekt "Pump it up" besteht aus drei linearen, einfachen und kompakten Gebäuden, die alle durch gedeckte Erschliessungen miteinander verbunden sind, um den guten Betrieb der Schule zu gewährleisten. Der nördliche Trakt der bestehenden Primarschule wird auf der Westseite erweitert und der südliche Trakt neu definiert. Dabei wird die Volumetrie vereinfacht und einige Innenräume umplatziert. Als Fortsetzung des Ensembles wird ein neues freistehendes Gebäude errichtet, in dem der Kindergarten untergebracht ist. Die interne Verbindung zwischen den beiden bestehenden Trakten der Primarschule wird zum Haupteingangsbereich umgebaut. Die drei Gebäude werden mit einer gedeckten Erschliessung miteinander verbunden. Die Neubauten gliedern sich in der Gebäudehöhe dem Bestand an.

Erschliessung:
Die Haupterschliessung, die von der Hinterbüelstrasse zur Schulanlage führt, bleibt erhalten. Sie ermöglicht es, die gesamte Schulanlage zu bedienen. Weiter westlich wird eine Nebenerschliessung angelegt, um einen direkten Zugang zum Kindergarten zu ermöglichen. Die Veloabstellplätze sowie die Autoabstellplätze für besondere Anlässe, befinden sich direkt entlang der Hinterbüelstrasse mit Zufahrt von der Strasse im Längel.

Umgebungsgestaltung:
Die Aussenräume werden durch die Lage der Gebäude definiert. Der Eingang der Primarschule befindet sich neu auf der Ostseite, im Zentrum der beiden Bestandsgebäude. Dieser wird über den Hauptplatz der Schulanlage erschlossen. Der Eingang des Kindergartens befindet sich zwischen den Neubauten und wird über einen neuen Gehweg erschlossen. Die neue gedeckte Verbindung zwischen der Primarschule und dem Kindergarten ist sowohl Empfangsraum für den Kindergarten, gedeckter Bereich für Schülerin und Schuler und ist das Bindeglied zwischen den verschiedenen Gebäuden. Durch die Platzierung der Gebäude mit den überdeckten Verbindungen entsteht, auf der Ostseite, in der Mitte der Gebäude einen Innenhof. Das Vorhandene Biotop wird in den neuen Innenhof unplatziert. Im Westen der Schulanlage, in einer ruhigen und gut ausgestatteten Umgebung, befindet sich ein grosszügiger Spielplatz mit verschiedenen Spielgeräten. Im Süden der Gebäude, entlang der Hinterbüelstrasse, dient der grosse Platz mit seinem prächtigen Baumbestand, generell als erweiterter Pausenplatz. Für grössere Anlässe, bietet aber auch eine Parkmöglichkeit von 40 Parkplätzen. Auf demselben Platz, direkt an der Strasse, befinden sich die 300 Veloabstellplätze. Durch die überdeckten Stellplätze entsteht eine klare Abgrenzung des öffentlichen Raums zum Schulareal.

Innere Organisation:
Die neuen Gebäude, wie auch die Erweiterung, basiert auf dem identischen statischen Raster wie die bestehende Primarschule. Diese einfache Struktur bietet grosse Flexibilität und gibt den Räumen eine klare Definition. Der bestehende Nordtrakt der Primarschule gliedert sich aus zwei Einheiten, welche in drei statische Module eingeteilt wird. Diese zwei Einheiten

stapeln sich dreimal übereinander. Die Idee ist, dieses Grundprinzip der Einheiten für die Erweiterung zu nutzen. Somit wird das Gebäude um eine Einheit über alle Geschosse erweitert. Jede Einheit besteht aus einem zentralen Treppenkerne, von diesem aus den Haupträumen erschlossen sind. Von den Haupträumen aus gelangt man in den mittig gelegenen Nebenraum. Der bestehende, eingeschossige Südtrakt wird neu organisiert. Die fünf Unterrichtsräume mit grosszügiger Raumhöhe positionieren sich nach Süden und werden nordseitig mit einer gedeckten Verbindung erschlossen. Auch der Kindergarten wird modularisch gleich aufgebaut und mittels Verbindungskorridor im Norden mit den bestehenden Gebäuden zusammengefügt. Dabei gliedern sich die zwei Unterrichtsräume südseitig und die Garderoben im nordseitig.

Nutzungen:
Die Erweiterung des Nordtraktes der Primarschule besteht im Erdgeschoss aus einem sekundären Eingang und einem Treppenkerne im Zentrum des Moduls. Die Bibliothek kommt im westlichen Ende der Erweiterung zu liegen. Die Anordnung der Lehrpersonenräume und der Toiletten im Norden der Einheit verstärkt die Verbindung zwischen den bestehenden Gebäuden und der Erweiterung. Im ersten Obergeschoss befinden sich auf jeder Seite des Treppenkerne zwei Klassenzimmer, mit direktem Zugang zu einem Gruppenraum. Im zweiten Obergeschoss befindet sich das technische und textile Gestalten mit einem Vorbereitungsraum in der Mitte. Das Untergeschoss bestehend aus Technikräumen und einem Putzraum. Der Neubau des Kindergartens besteht aus einer von der gedeckten Verbindung zugänglichen Eingangsschleuse. Im weiteren Verlauf des Raumes befinden sich die Garderobe und/oder Gruppenraum mit direktem Zugang zum Spielplatz. Dahinter fügen sich die Toiletten der Lehrpersonen und das Materiallager. Beide Haupträume sind zur Südseite hin mit integrierten Toiletten, wie auch einem Materialraum für eine optimale Nutzung, ausgestattet. Über diesen beiden letzten Räume befindet sich ein Technikraum.

Brandschutz:
In der Erweiterung gelangt man über das Haupttreppenhaus über den Haupteingang ins Freie. Im südlichen Bestand wie auch im Kindergarten führt der Fluchtweg innerhalb der Nutzungseinheit über maximal einen Raum nach aussen. Die maximale Fluchtweglänge vom 35 Meter kann überall eingehalten werden.

Konstruktion und Materialisierung:
Das Gebäude wird in einer Massivbauweise mit verputzter Peripheriedämmung ausgeführt. Die Fassaden werden in verschiedenen Nuancen gestrichen, um den einzelnen Gebäuden eine Identität zu geben und sie jedoch als ein Ensemble wahrzunehmen.

Gebäudetechnik:
Der Neubau wird mit einer kontrollierten Lüftung betrieben. Zur Wärme- und Warmwassererzeugung wird der Anschluss an eine Fernwärmeleitung ab dem Schulhaus HB 1 genutzt. Zudem wird das Dach mit einer Photovoltaik-Anlage ausgestattet.



Situationsplan 1:500

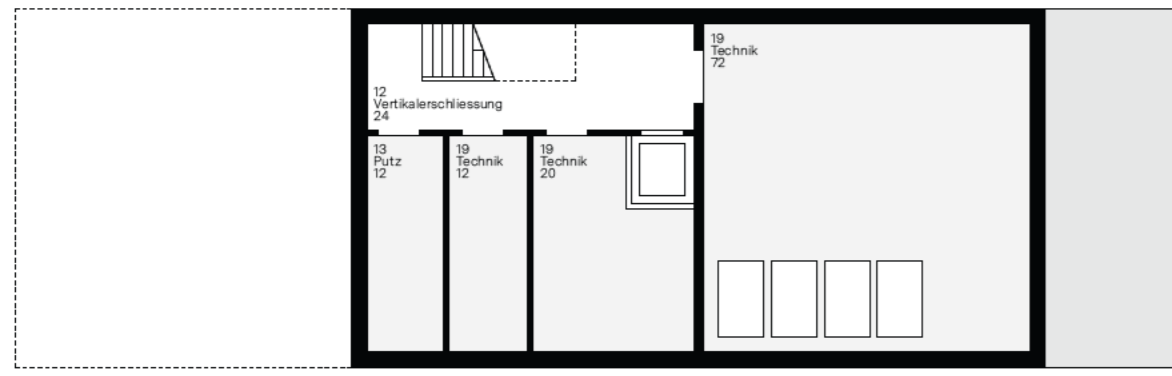
10m

10m

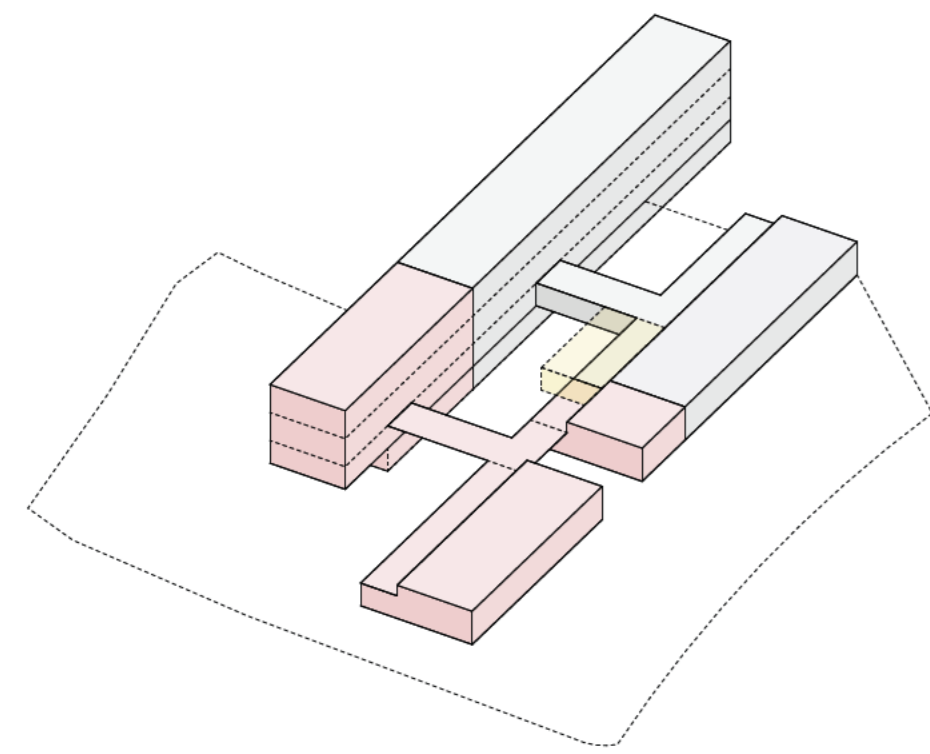


Pump it up

Erweiterung Schulanlage Hinterbüel, 4612 Wangen bei Olten

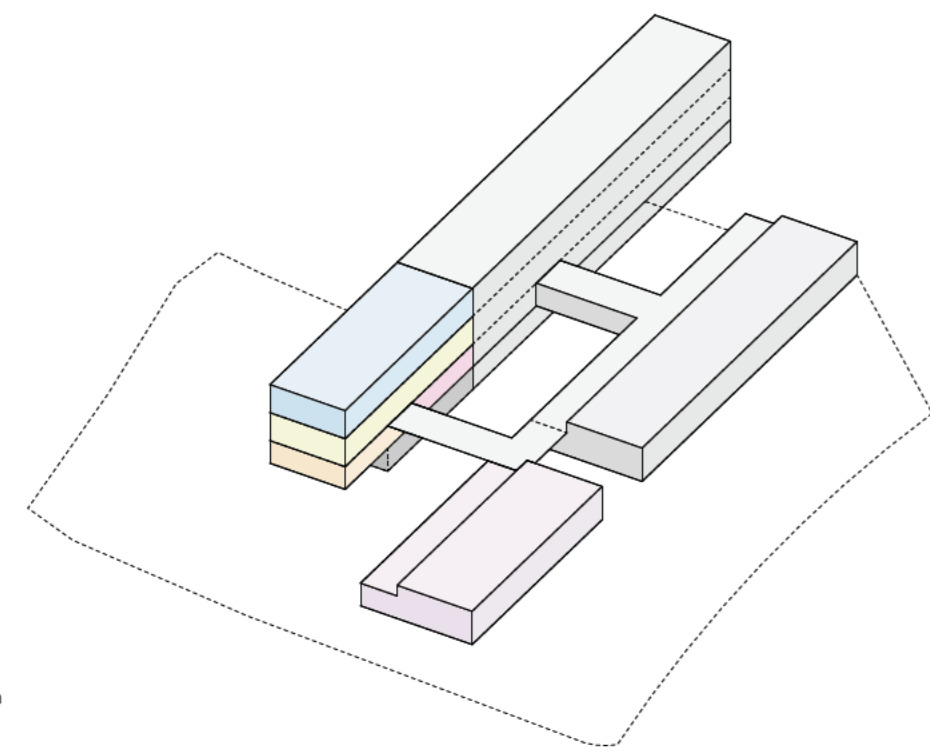


Grundriss Untergeschoss 1:200



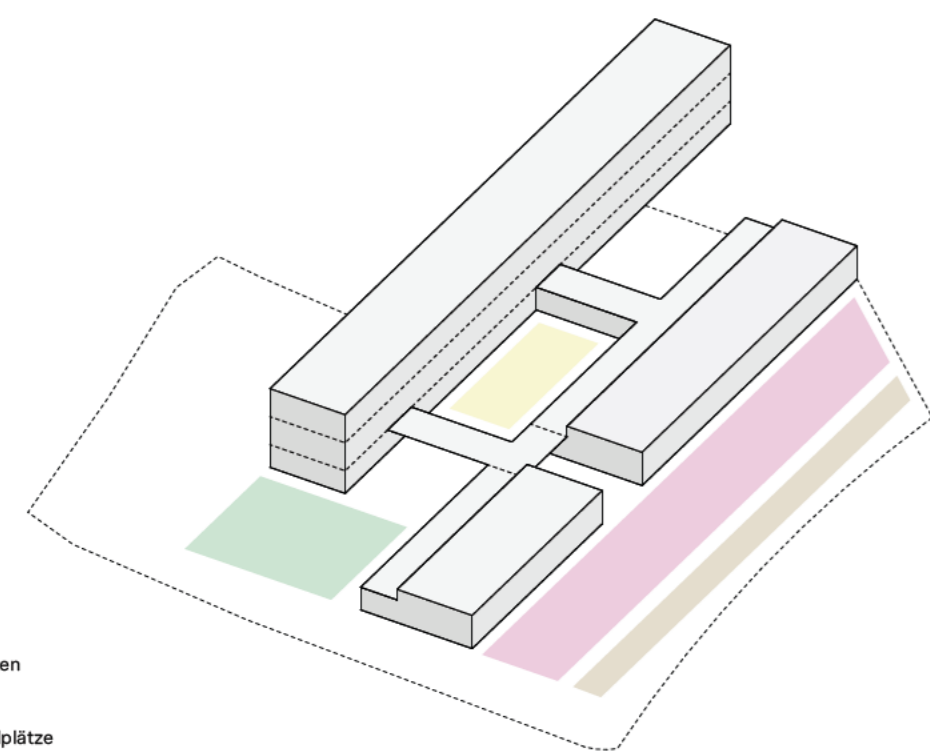
- Bestand
- Abbruch
- Neu

Erweiterung



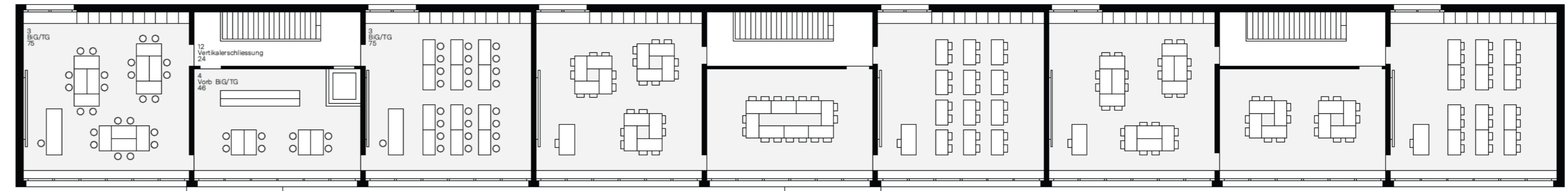
- Fachunterricht
- Klassenraum
- Bibliothek
- Lehrpersonenbereich
- Kindergarten
- Technik

Nutzungen

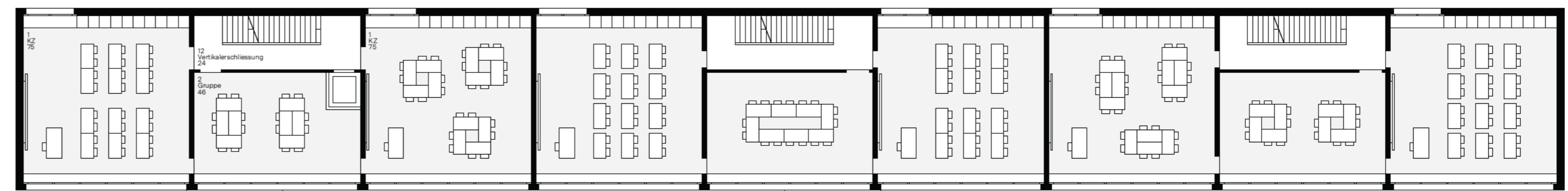


- Spielplatz Kindergarten
- Schulgarten
- Gedeckte Veloabstellplätze
- Temporär nutzbare Parkierungsanlage

Aussenräume



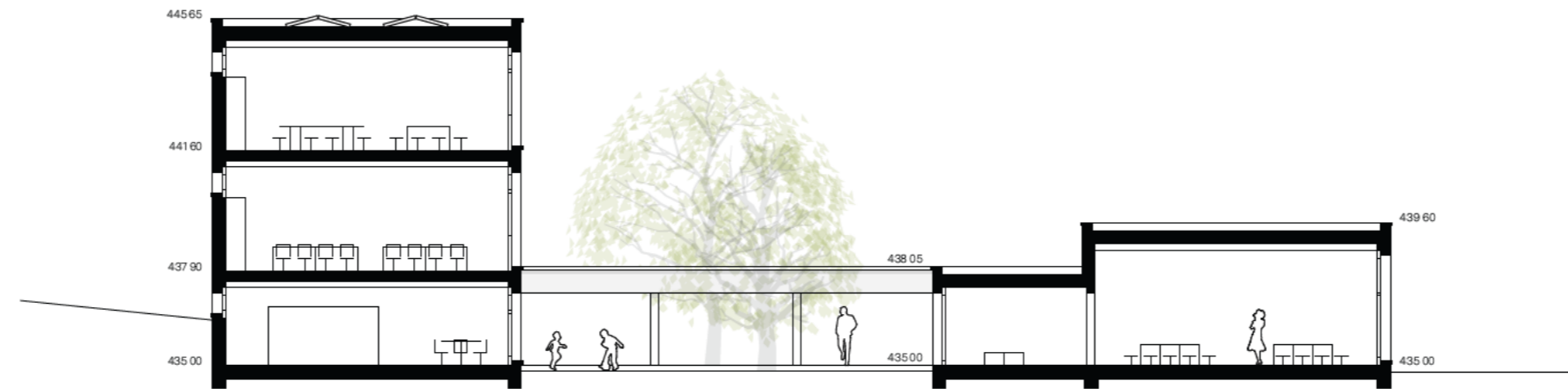
Grundriss 2. Obergeschoss 1:200



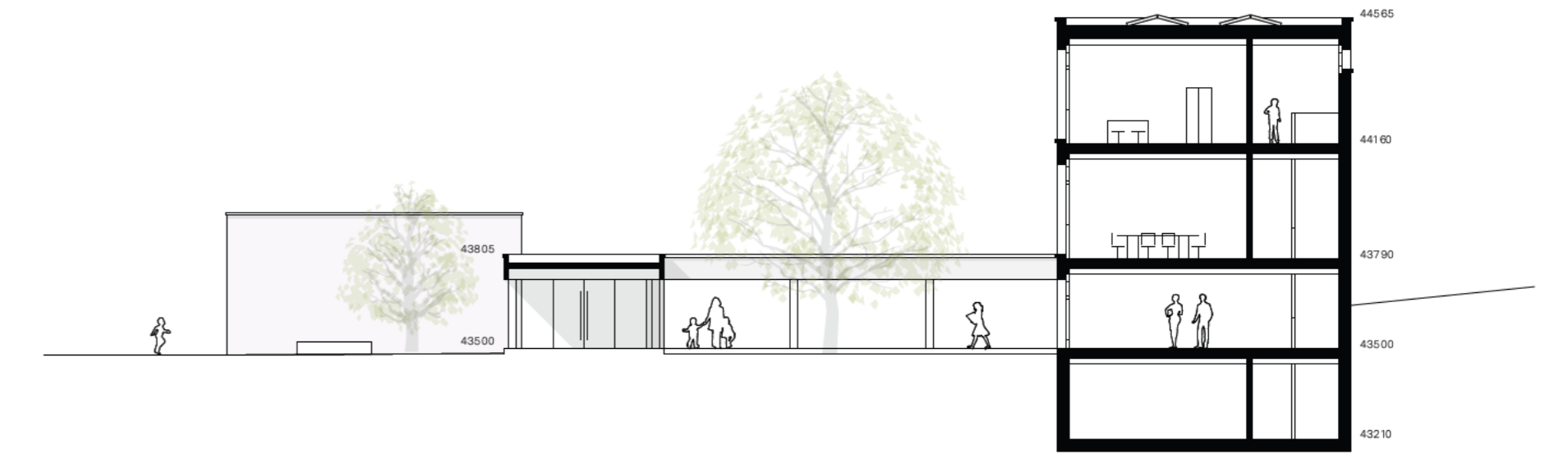
Grundriss 1. Obergeschoss 1:200



Westfassade 1:200



Querschnitt Spielplatz Kindergarten 1:200

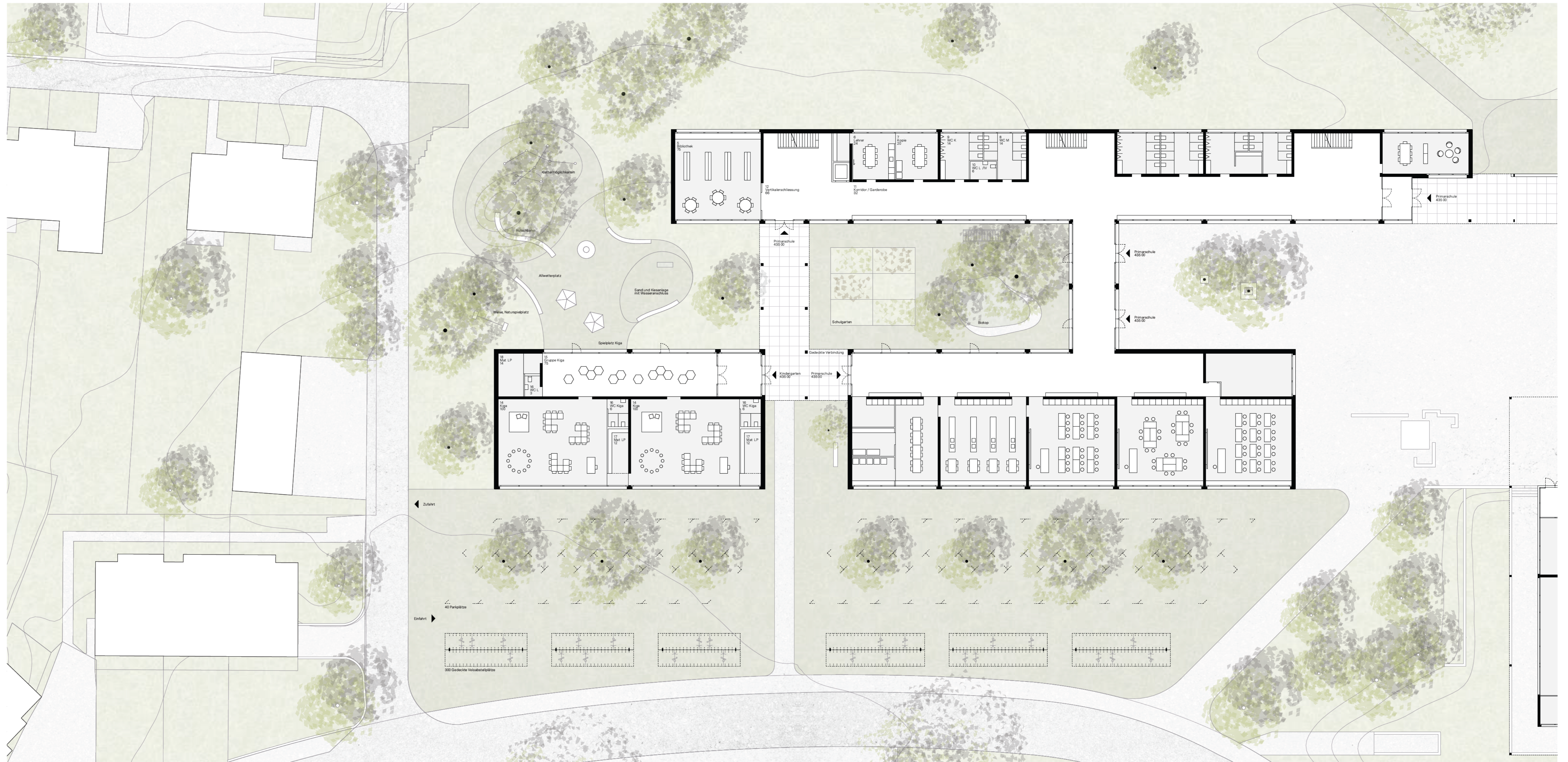


Querschnitt Schulgarten 1:200

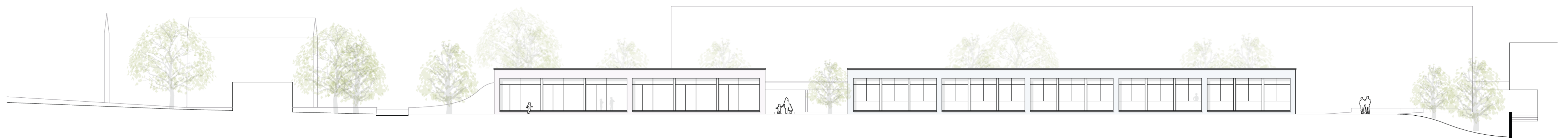


Längsschnitt 1:200

Pump it up
 Erweiterung Schulanlage Hinterbüel, 4612 Wangen bei Olten



Grundriss Erdgeschoss 1:200



Südfassade 1:200

