

DAVOS DORF ERHÄLT EINE NEUE MITTE UND EINE NEUE ADRESSE: DER NEUE BAHNHOFPLATZ IST NICHT BLOSS EIN OPTIMIERTER VERKEHRSKNOTENPUNKT, SONDERN EIN ORT DER BEGEGNUNG MIT EINER URBANEN AUSSTRAHLUNG, DER DIE VERSCHIEDENEN WOHNQUARTIERE MITEINANDER VERKNÜPFT. IM ZENTRUM DES NEUEN PLATZES MIT EINEM VIELFÄLTIGEN EINKAUF- UND GASTRONOMIEANGEBOT LIEGT DAS SEEHOFSEELI ALS RUHENDER POL.

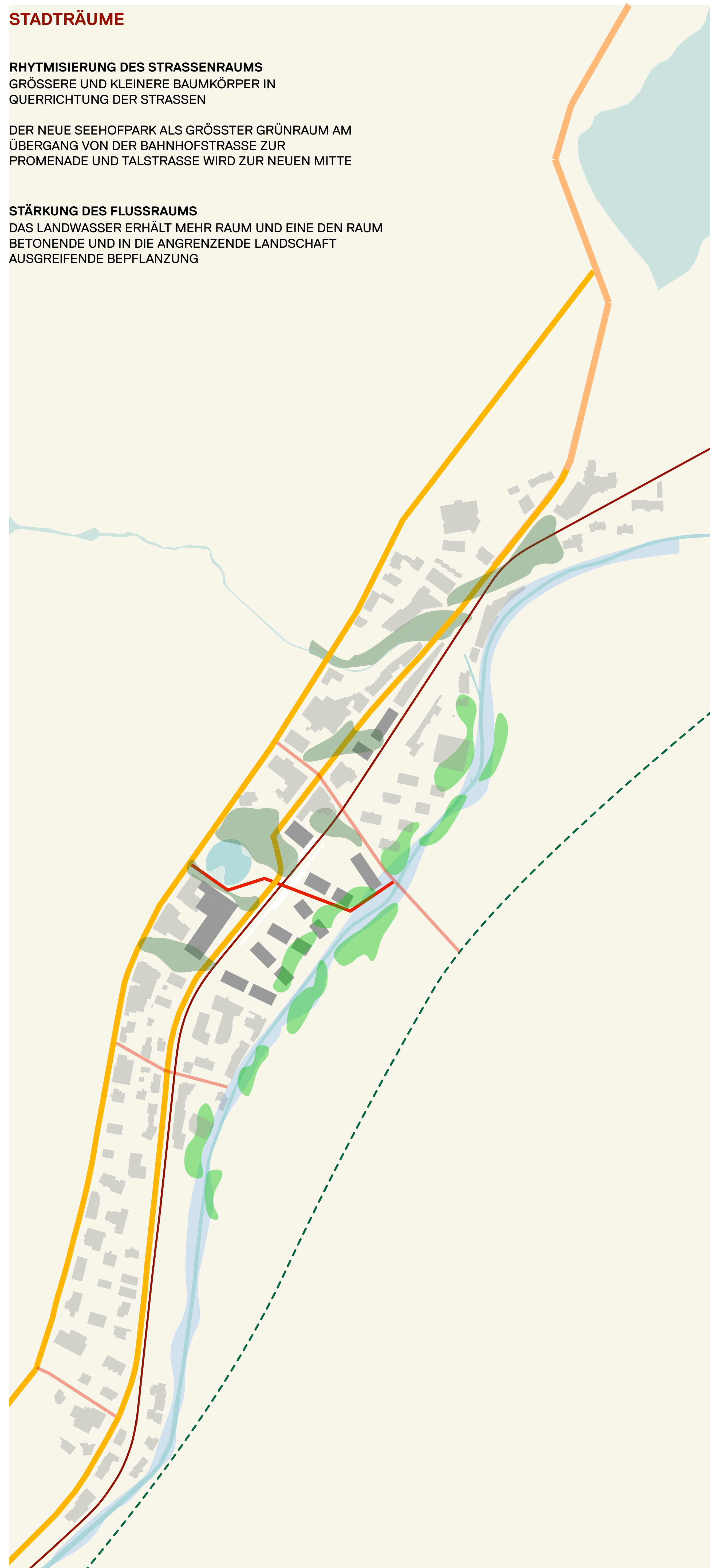


STADTRÄUME

RHYTMISIERUNG DES STRASSENRAUMS
GRÖßERE UND KLEINERE BAUMKÖRPER IN QUERRICHTUNG DER STRASSEN

DER NEUE SEEHOPFPARK ALS GRÖSSTER GRÜNRAUM AM ÜBERGANG VON DER BAHNHOFSTRASSE ZUR PROMENADE UND TALSTRASSE WIRD ZUR NEUEN MITTE

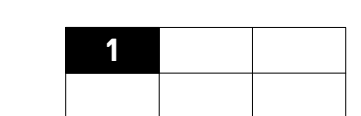
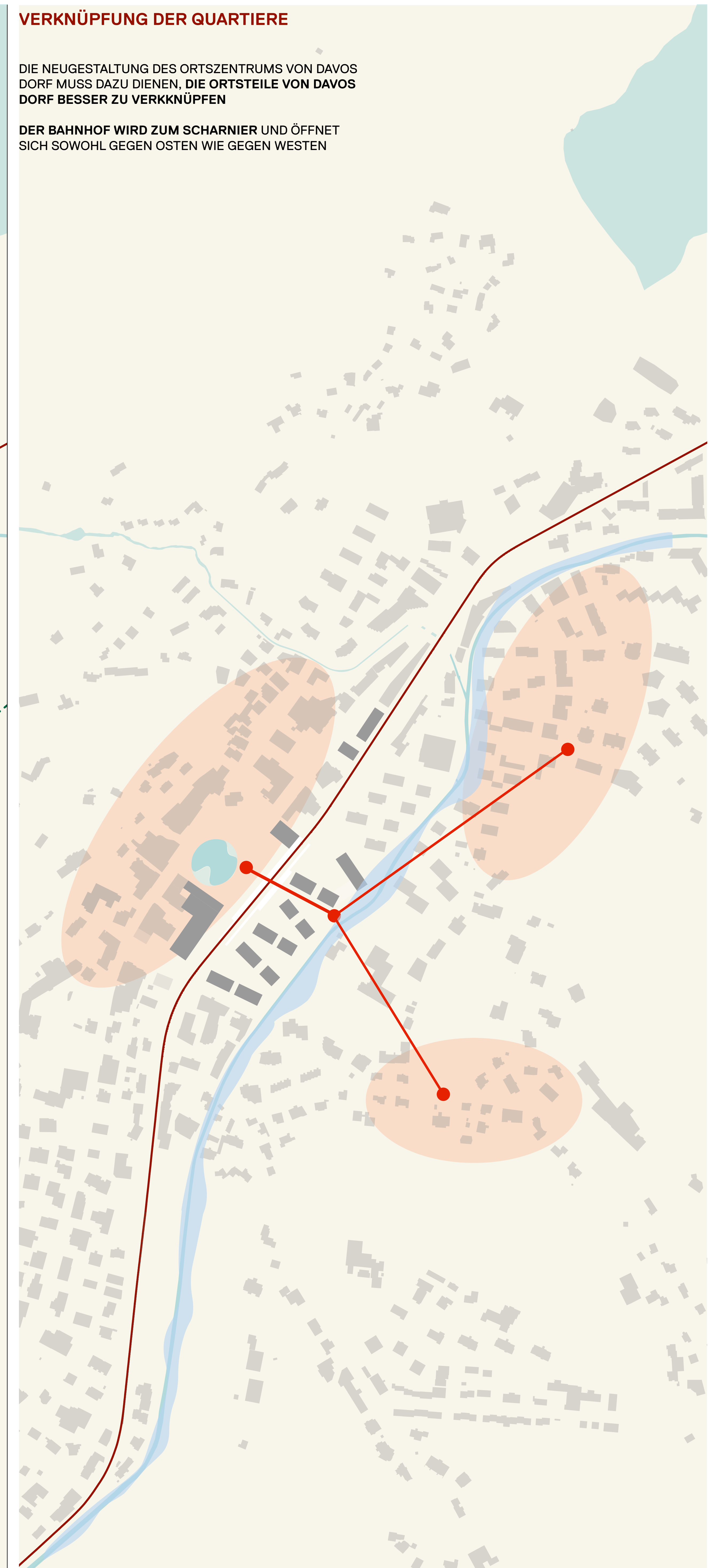
STÄRKUNG DES FLUSSRAUMS
DAS LANDWASSER ERHÄLT MEHR RAUM UND EINE DEN RAUM BETONENDE UND IN DIE ANGRENZENDE LANDSCHAFT AUSGREIFENDE BEPFLANZUNG



VERKNÜPFUNG DER QUARTIERE

DIE NEUGESTALTUNG DES ORTSZENTRUMS VON DAVOS DORF MUSS DAZU DIENEN, DIE ORTSTEILE VON DAVOS DORF BESSER ZU VERKNÜPFEN

DER BAHNHOF WIRD ZUM SCHARNIER UND ÖFFNET SICH SOWOHL GEGEN OSTEN WIE GEGEN WESTEN



VERKEHRSKONZEPT

BUS **PW/LKW WIE HEUTE**
ABER ÜBER NEUE SPANGE HINTER MIGROS

WENDESCHLAUFE BUS
(ANLIEFERUNG HOTELS, PARSENNBAHN)
DURCH DIE WEITRÄUMIGE SCHLAUFE
KANN DER BUSHOF SCHLANK GEHALTEN
WERDEN

BAHNHOFPLATZ OST UND WEST
DER BAHNHOF ÖFFNET SICH AUCH DIREKT
GEGEN DAS BÜNDAQUARTIER

ERSCHLISSUNG TIEFGARAGEN ALLE
GARAGEN WERDEN ÜBER EINE UNTERIRDISCHE
STRASSE ZWISCHEN DEN EIN-/AUSFAHRTEN
BEIM ALTEN BAHNHOF UND BEI DER NEUEN
MIGROS ERSCHLOSSEN



NUTZUNGEN

ALTER BAHNHOF
WOHNEN: 4'000M2
GEWERBE: 450M2

BAHNHOF R+h
GEM. PROGRAMM

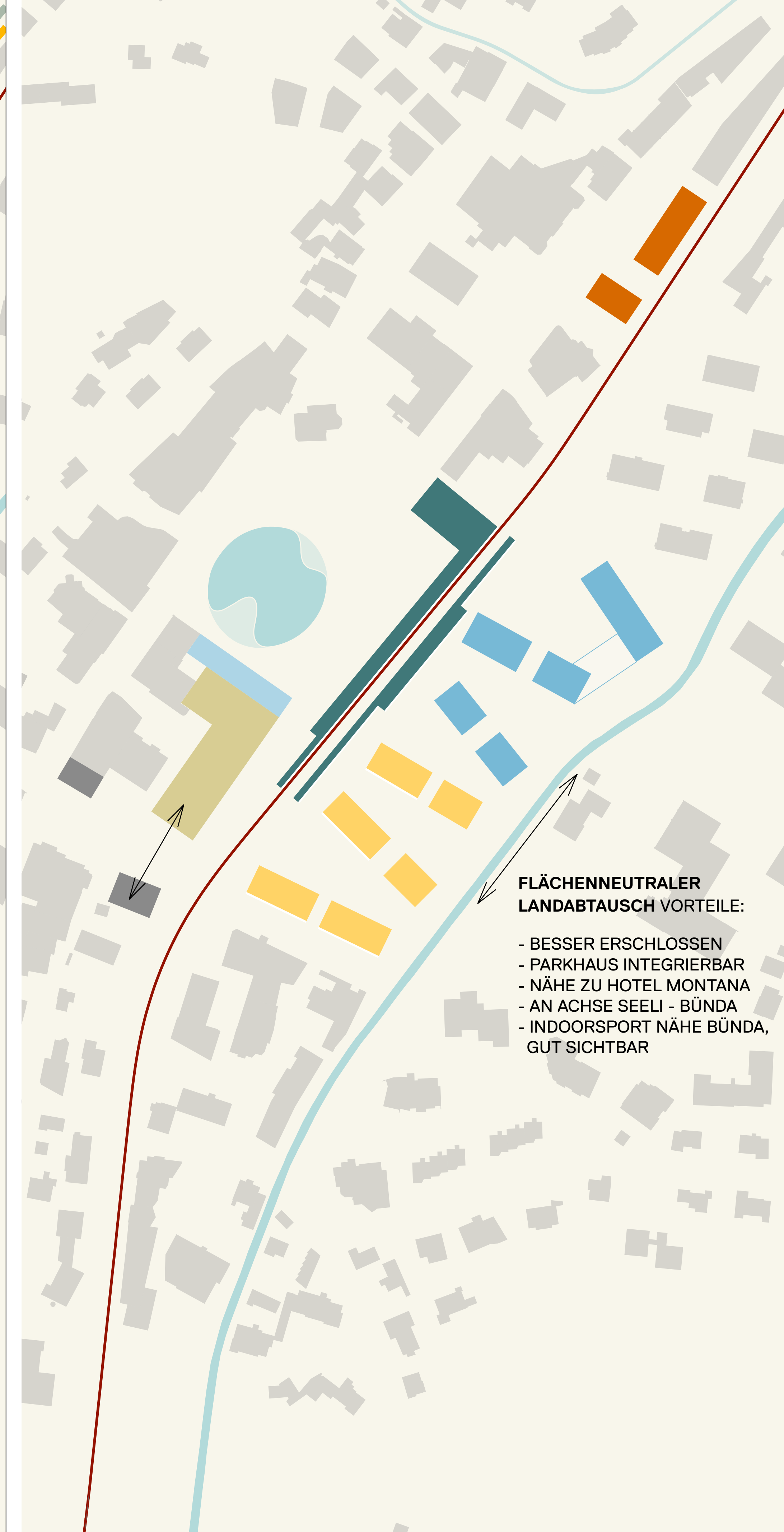
ERWEITERUNG HOTEL PARSENN
GF 1200M2

VERKAUF, GASTRONOMIE, ÖFFENTLICHE NUTZUNG
GEM. PROGRAMM

MISCHNUTZUNG/HOTELERIE
DAVOS KLOSTERS BERGBAHNEN
HOTELWOHNEN/HOTEL: 7'200M2
GEWERBE/EVENT: 2'000M2
AZ 95%

GENOSSENSCHAFT KONSUM
WOHNEN: 9'450M2
GEWERBE: 400M2
AZ 95%

PRIVATE
WOHNEN / GEWERBE

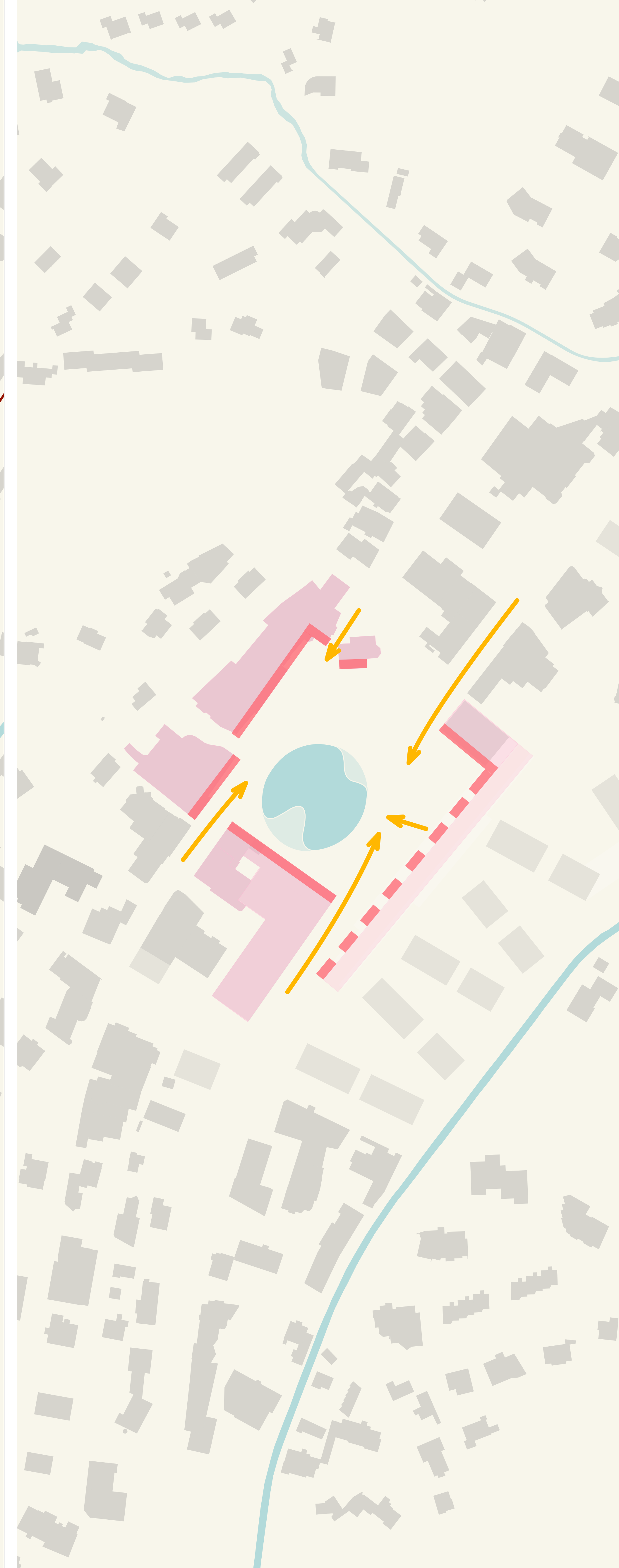


**FLÄCHENNEUTRALER
LANDABTAUSCH VORTEILE:**

- BESSER ERSCHLOSSEN
- PARKHAUS INTEGRIERBAR
- NÄHE ZU HOTEL MONTANA
- AN ACHSE SEELI - BÜNDA
- INDOORSPORT NÄHE BÜNDA,
GUT SICHTBAR

STADTRAUM SEEHOFSEELI

DER NEUE HAUPTPLATZ IST EIN GEFASSTER RAUM. ER IST DAS
NEUE GRÜNE WOHNZIMMER VON DAVOS DORF. BAUMGRUPPEN
UND DAS GEGENÜBER DEM VERKEHR ABGESENKTE SEEHOFSEELI
SCHAFEN LAUSCHIGE ORTE UND LADEN ZUM VERWEILEN EIN. DAS
SEELI KANN WIE HEUTE SOMMERS WIE WINTERS BESPIELT WERDEN



ETAPPIERUNG

WEIL DIE GARAGEN VON ZWEI SEITEN ERSCHLOSSEN WERDEN, ERGEBEN
SICH DIE VERSCHIEDENSTEN ETAPPIERUNGSMÖGLICHKEITEN. DER
ENTSCHEID, DIE HAUPTGARAGE AUF DIE OSTSEITE DER GLEISE ZU
VERLEGEN, ERMÖGLICHT ES, DEN ÖFFENTLICHEN PLATZ SEEHOFSEELI
UNABHÄNGIG VON DEN PARKPLÄTZEN ZU ERSTELLEN.

ZWEI MÖGLICHE ETAPPIERUNGEN:



NACHHALTIGKEIT / ÖKOLOGIE

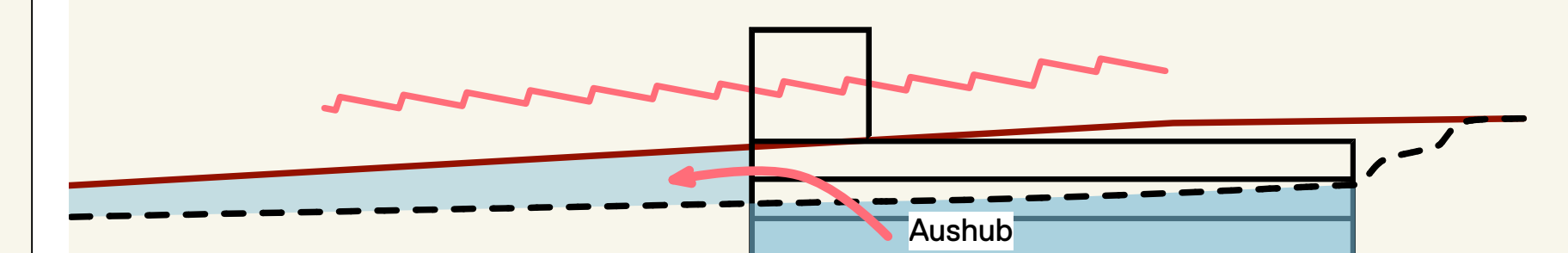
**DIE ZIELE DER NACHTLIGKEIT SOLLN IN ERSTER LINIE STRUKTURELL
ERREICHT WERDEN:**

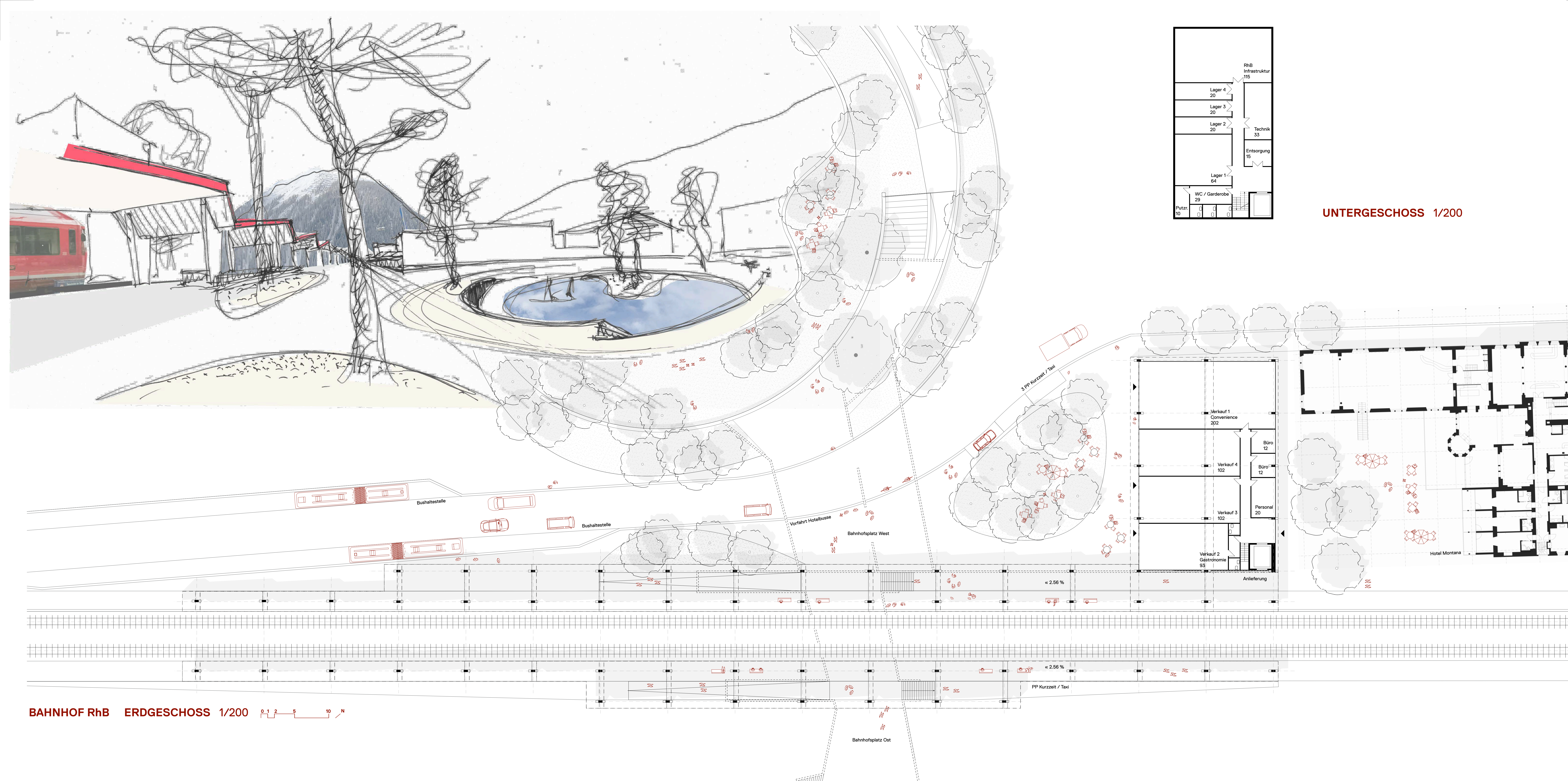
DURCH EIN MINIMUM AN UNTERBAUTEN FLÄCHEN -
INSBESONDERE IM BEREICH DES NEUEN FREIRAUMS SEEHOFSEELI
KÖNNEN GROSSE, SCHATTEN SPENDENDE BÄUME GEPFLANZT WERDEN.
OBERFLÄCHENWASSER KANN DIREKT VERSICKERN.

EIN GROSSER TEIL DER GARAGEN WIRD IN DER SENKE ZWISCHEN BAHN
UND MÜHLESTRASSE ANGEORDNET, DADURCH WIRD DER AUSHUB UND
SOMIT DIE **GRAUE ENERGIE MINIMIERT**.
ES ENTSTEHEN AUCH KÜRZERE, EINFACH ETAPPIERBARE
BAUZEITEN - INSBESONDERE IM BEREICH DES FREIRAUMS. DIE
WERKLEITUNGEN KÖNNEN WEITGEHEND WEITER VERWENDET WERDEN.

DURCH DIE GROSSRÄUMIGE BUSSCHLAUFE KANN DER VERKEHR AUF DEM
NEUEN BAHNHOFPLATZ SCHLANK GEHALTEN WERDEN.

DURCH NUR ZWEI EIN-/AUSFAHRTEN IN ALLE GARAGEN IST WENIGER PW-
VERKEHR AUF DEM BAHNHOFPLATZ ZU ERWARTEN.

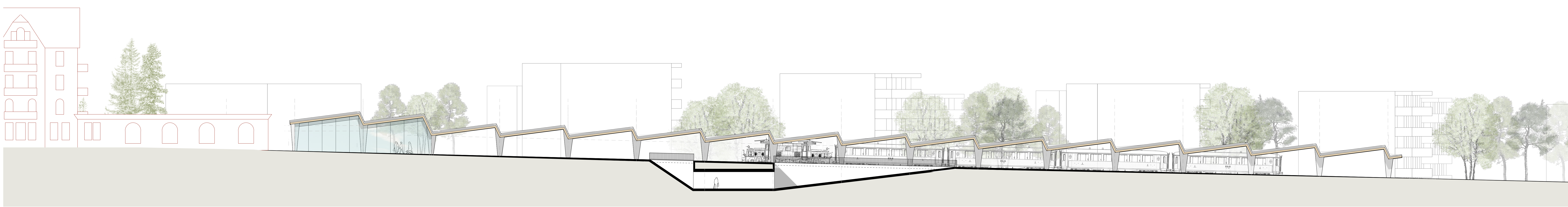




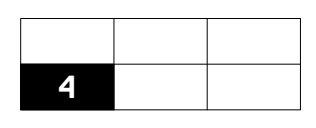
| | |
|-------------------|-----|
| RhB Infrastruktur | 115 |
| Lager 4 | 20 |
| Lager 3 | 20 |
| Lager 2 | 20 |
| Lager 1 | 64 |
| WC / Garderobe | 29 |
| Putz | 10 |
| Technik | 33 |
| Entsorgung | 15 |

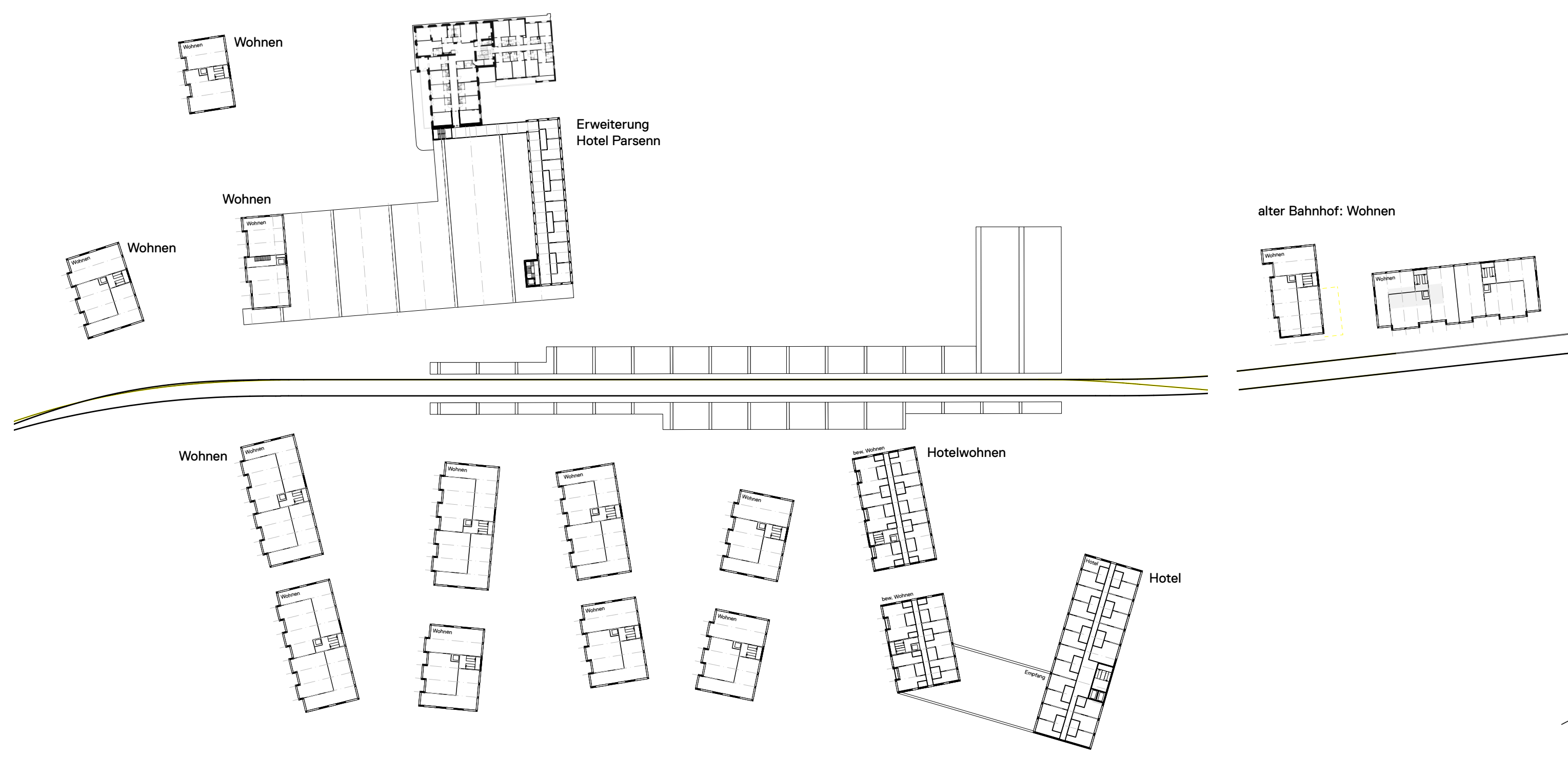
UNTERGESCHOSS 1/200

BAHNHOF RhB ERDGESCHOSS 1/200

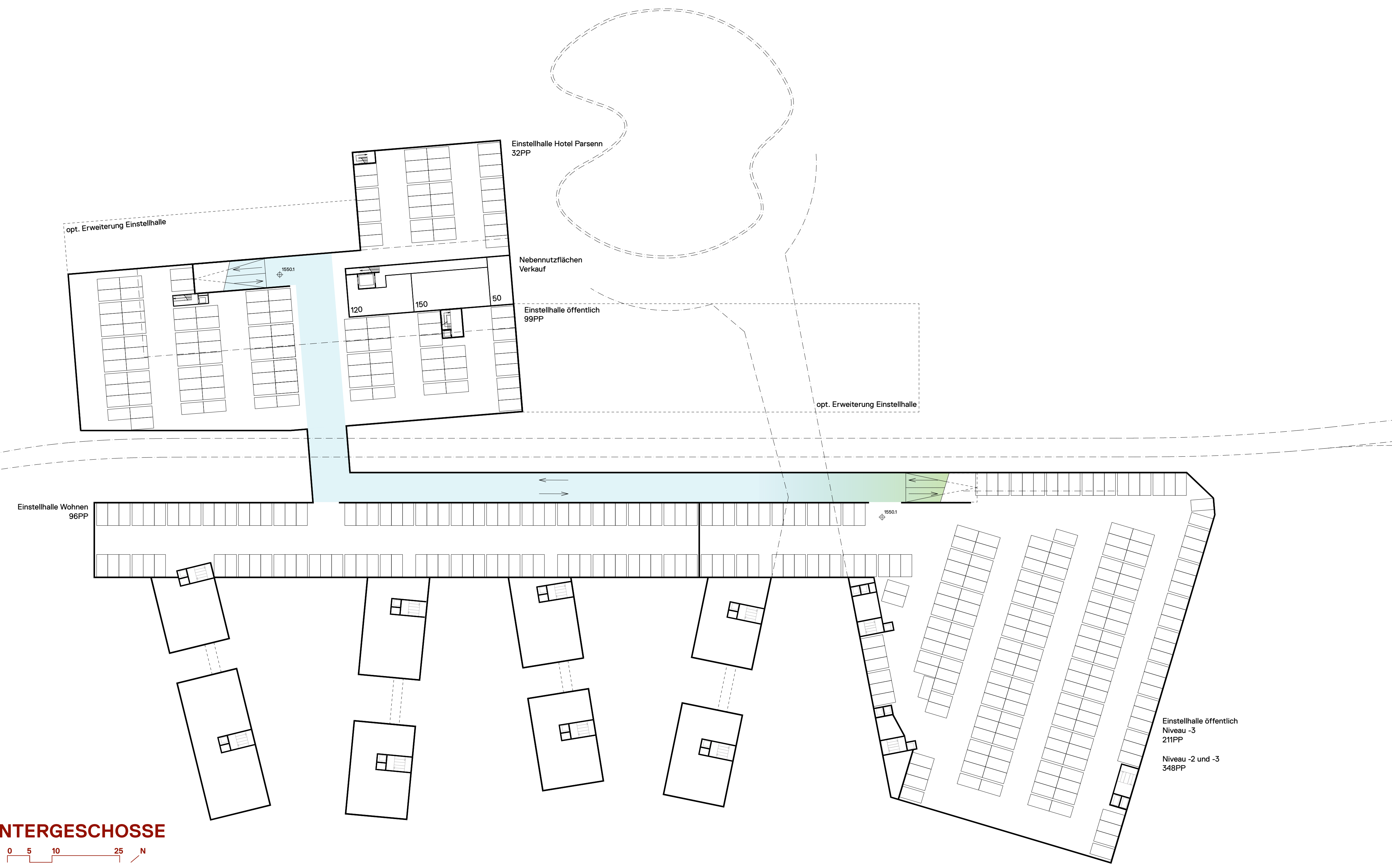


BAHNHOF RhB ANSICHT WEST 1/200

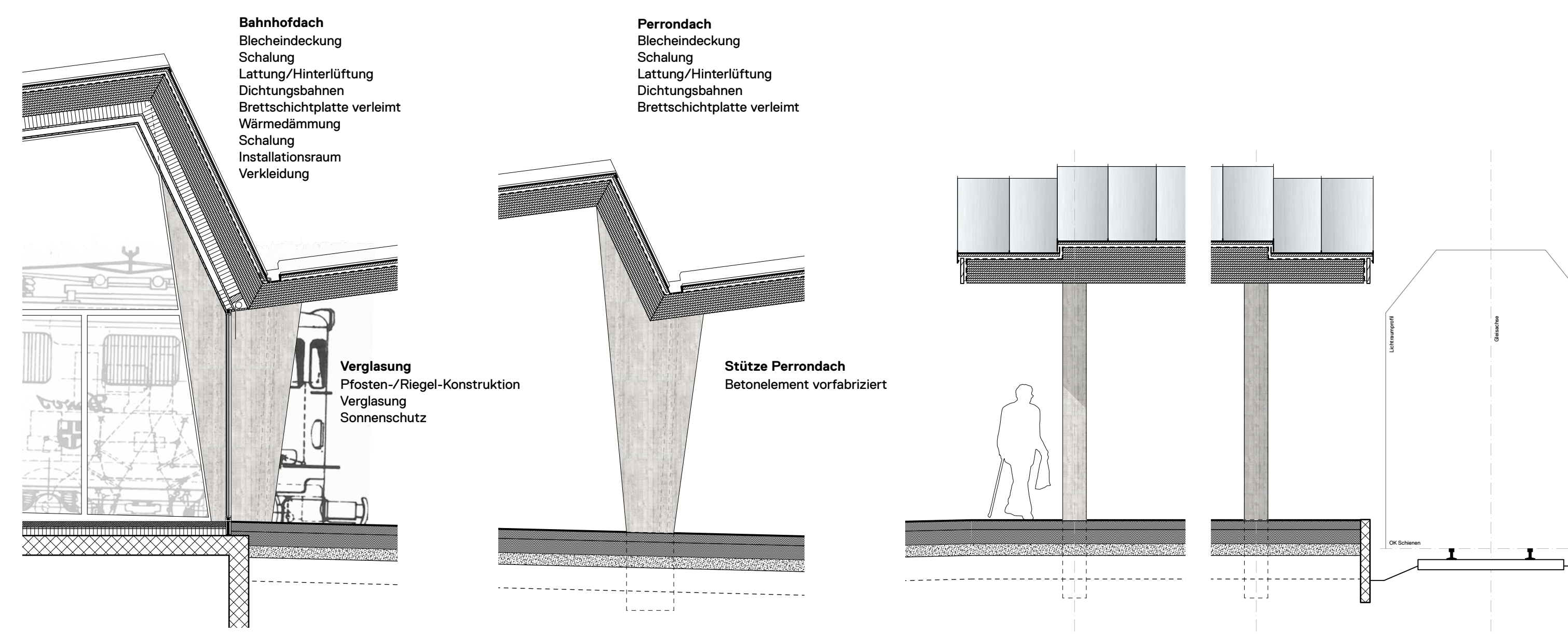




OBERGESCHOSSE
1/1000



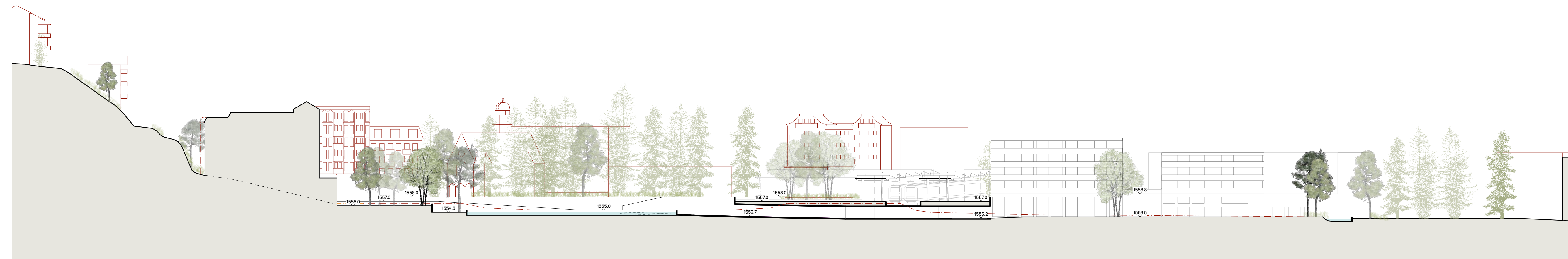
EINSTELLHALLE, UNTERGESCHOSSE
NIVEAU -3 1/500



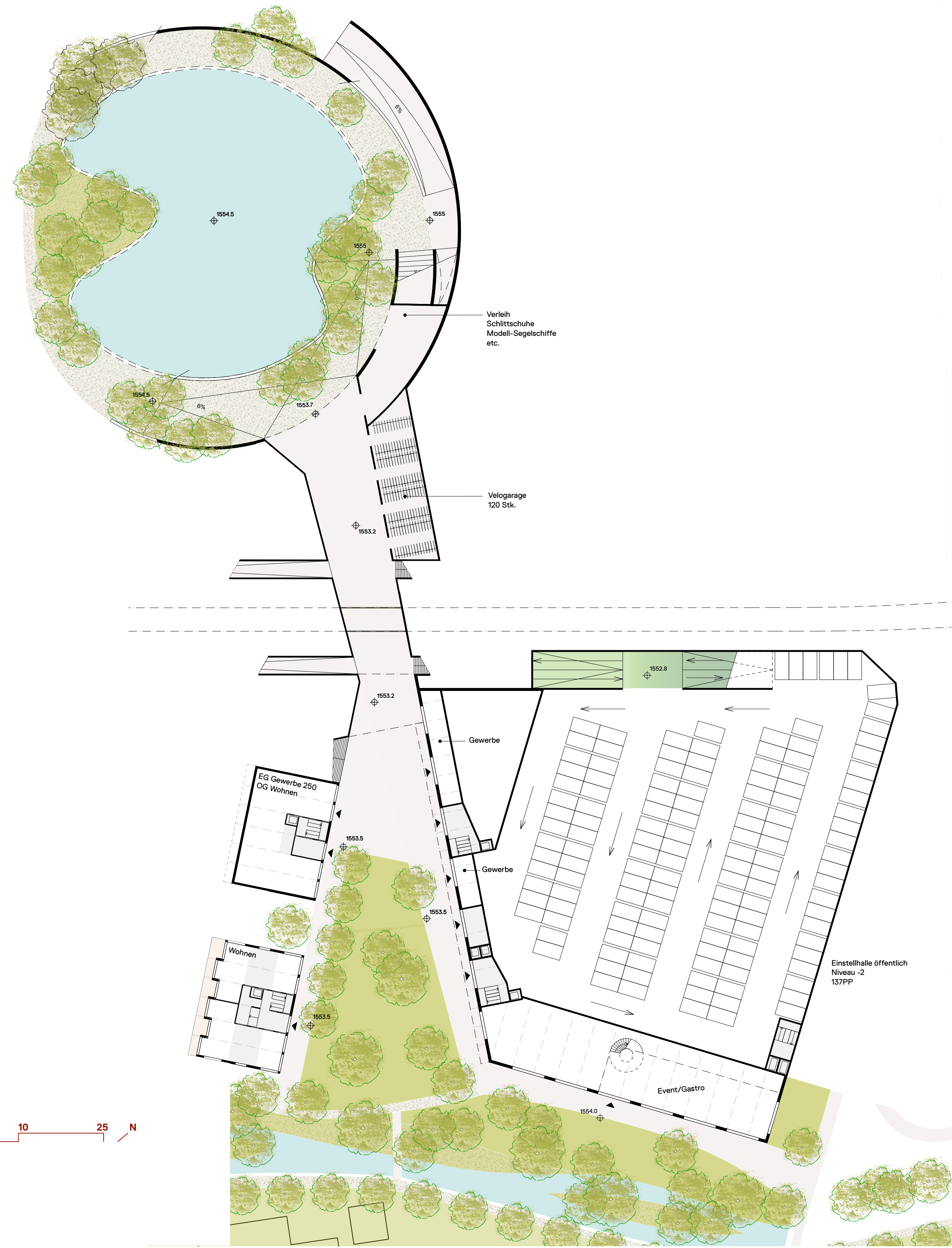
BAHNHOF RhB KONSTRUKTIONSSCHNITTE 1/50



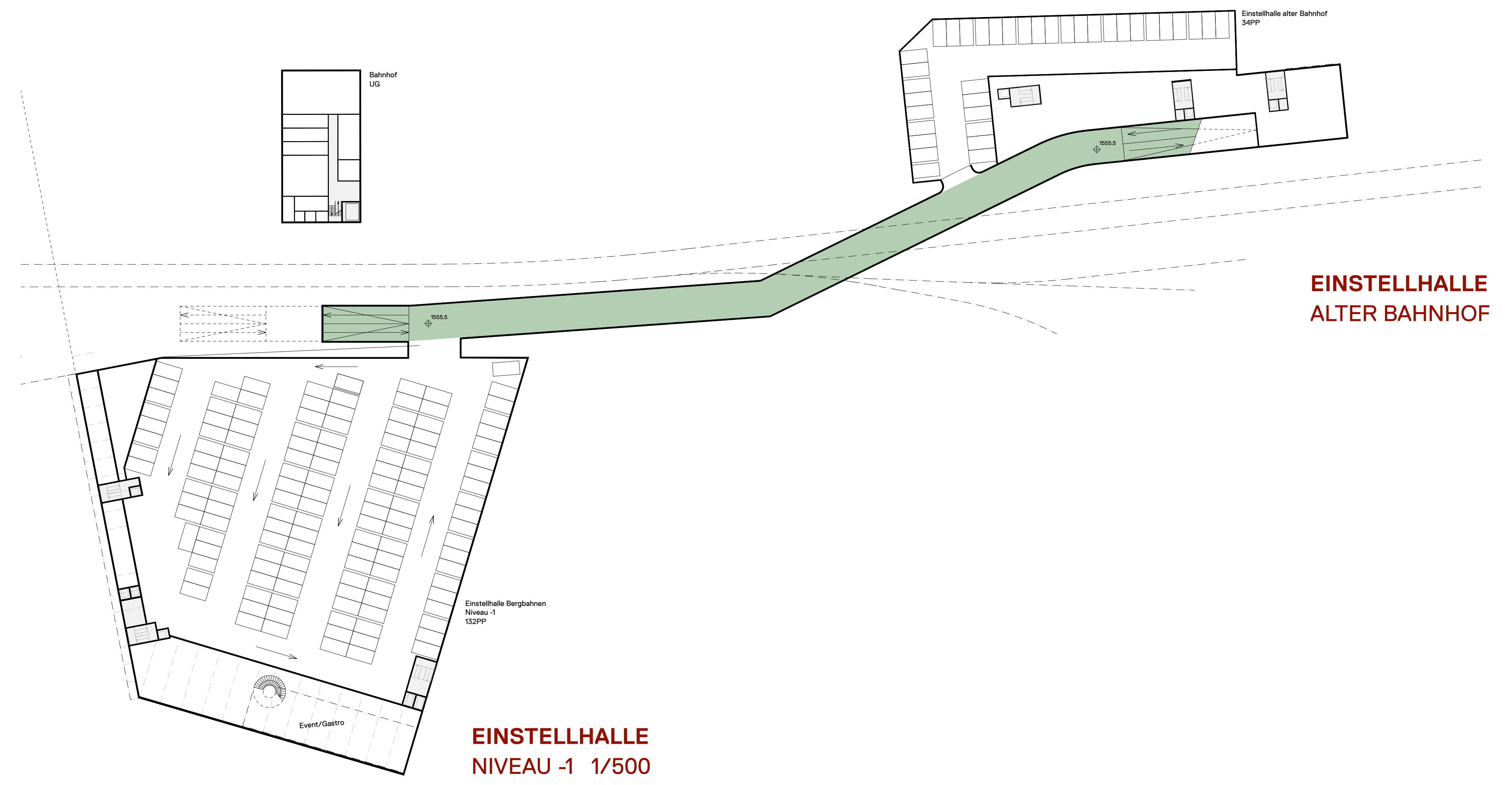
SCHNITT A 1/500



SCHNITT B 1/500

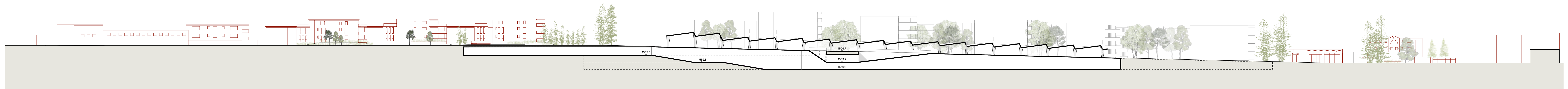


**EINSTELLHALLE
NIVEAU -2 1/500**

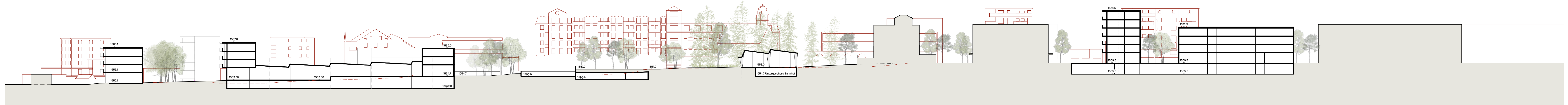


**EINSTELLHALLE
NIVEAU -1 1/500**

**EINSTELLHALLE
ALTER BAHNHOF**



SCHNITT C 1/500



SCHNITT D 1/500