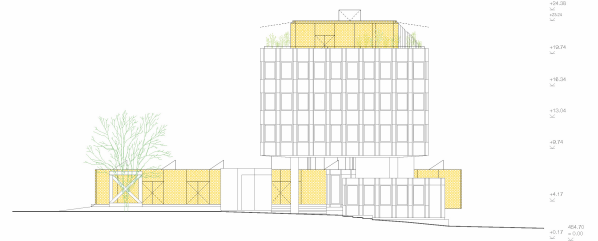
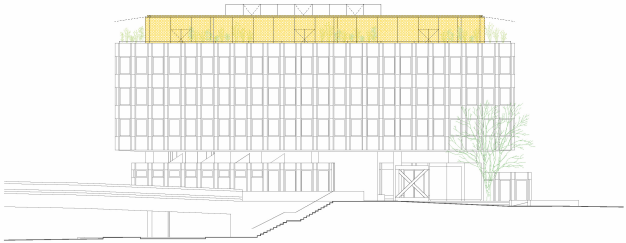


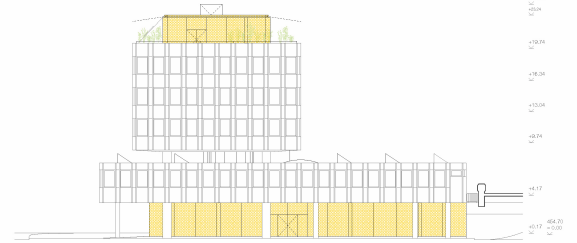
Ansicht Nord
1:200



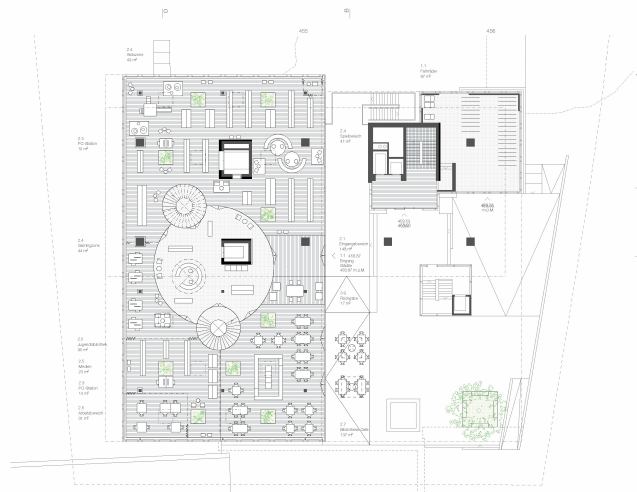
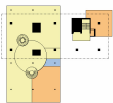
Ansicht Ost
1:200



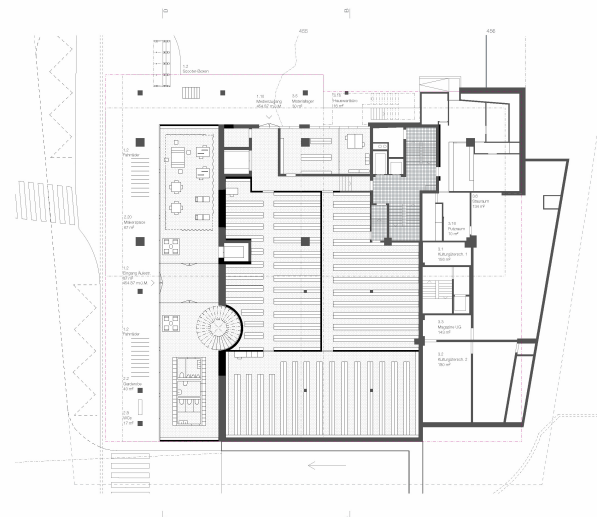
Ansicht Süd
1:200



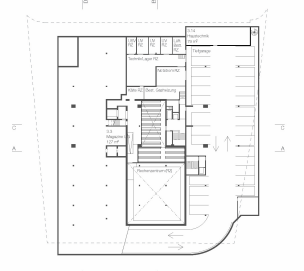
Ansicht West
1:200



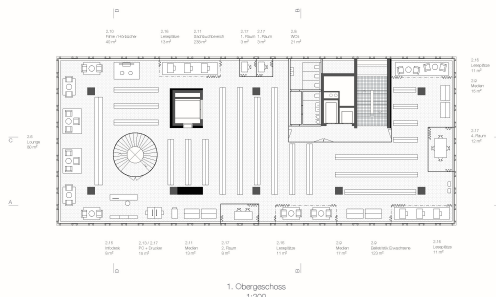
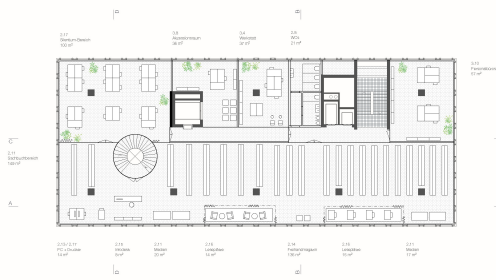
Erdgeschoss
1:200

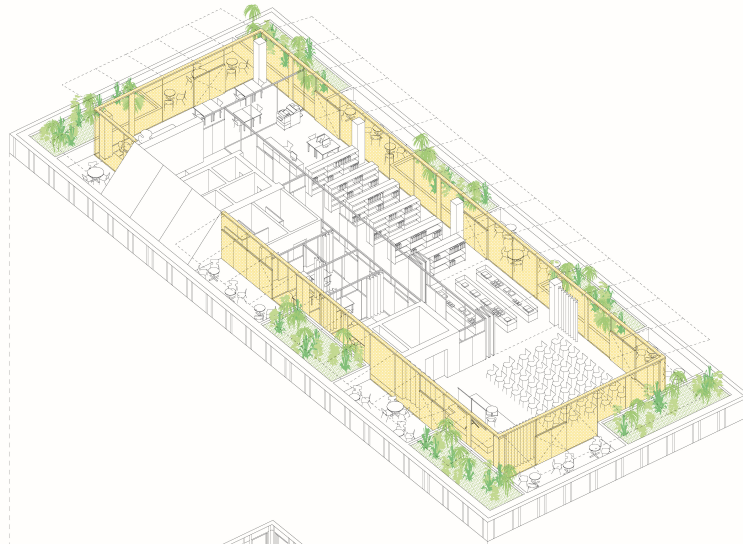


1. Untergeschoss
1:200



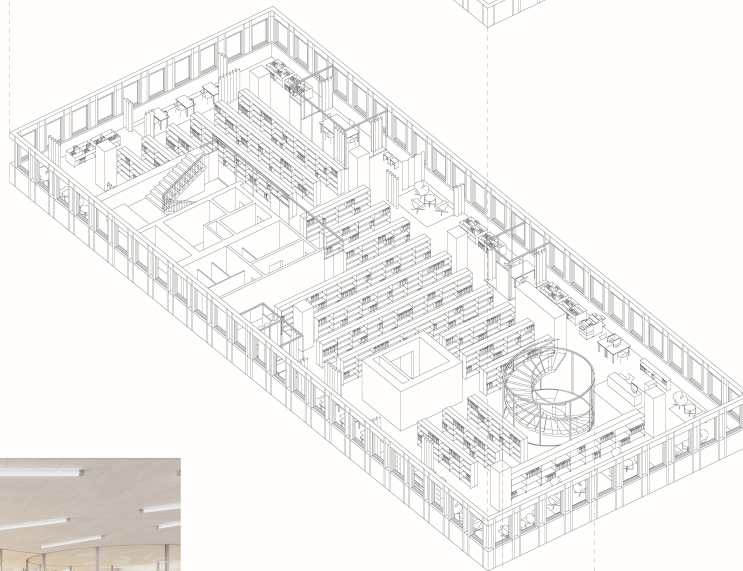
3. Untergeschoss
1:500





Dachgeschoss: Blick von der Dachterrasse über das Atriumfeld in Richtung Suchenberg.

Dachgeschoss

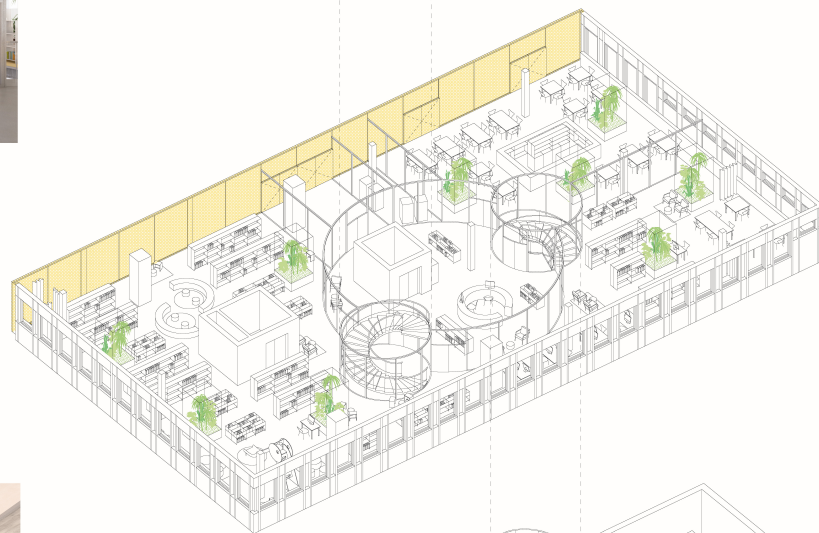


1. Obergeschoss: Blick in Richtung der neuen Wendeltreppe, die sämtliche Bibliotheksgeschosse verbindet.

1. Obergeschoss



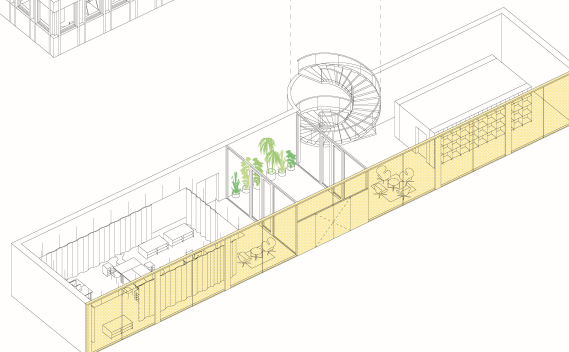
Erdgeschoss: Blick vom Eingangsbereich Bibliothek zum Café, zur Jugendbibliothek und zur Treppe ins 1. Untergeschoss.



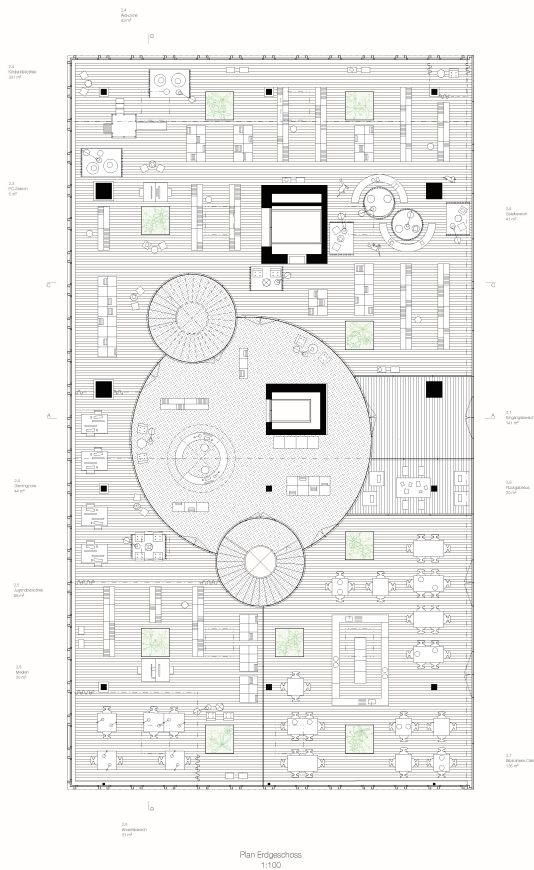
Erdgeschoss



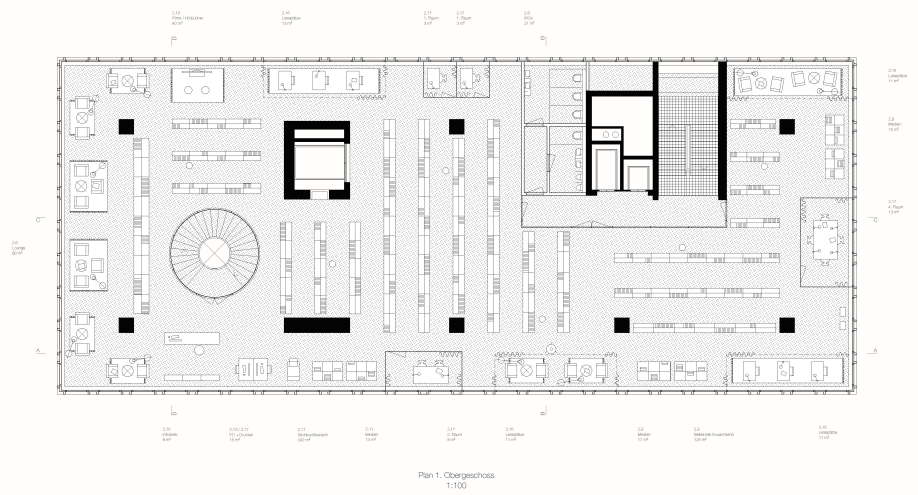
1. Untergeschoss: Blick vom Eingangsbereich Auktionsraum zur Garderobe und zur Treppe ins Erdgeschoss.



1. Untergeschoss



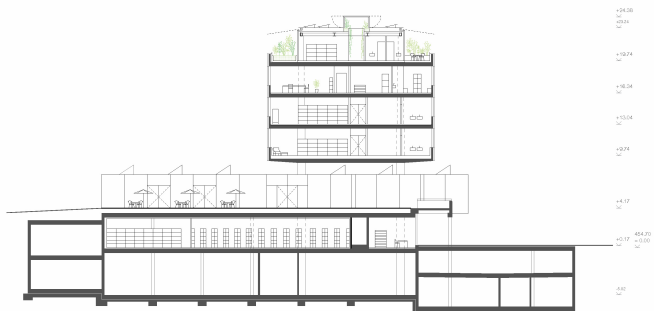
Plan Erdgeschoss
1:100



Plan 1. Obergeschoss
1:100



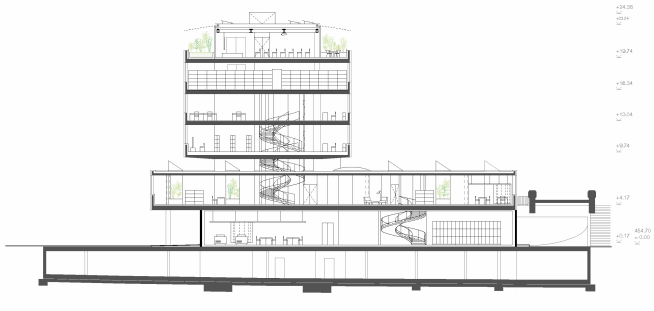
Schnitt AA
1:200



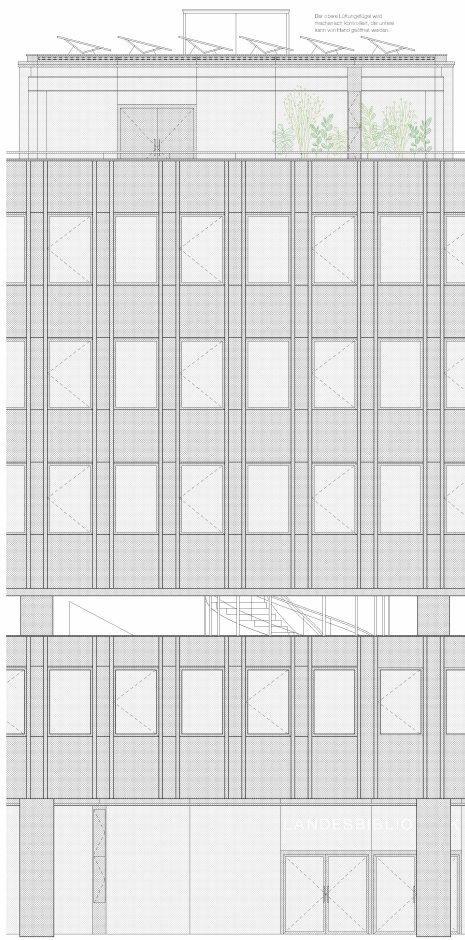
Schnitt BB
1:200



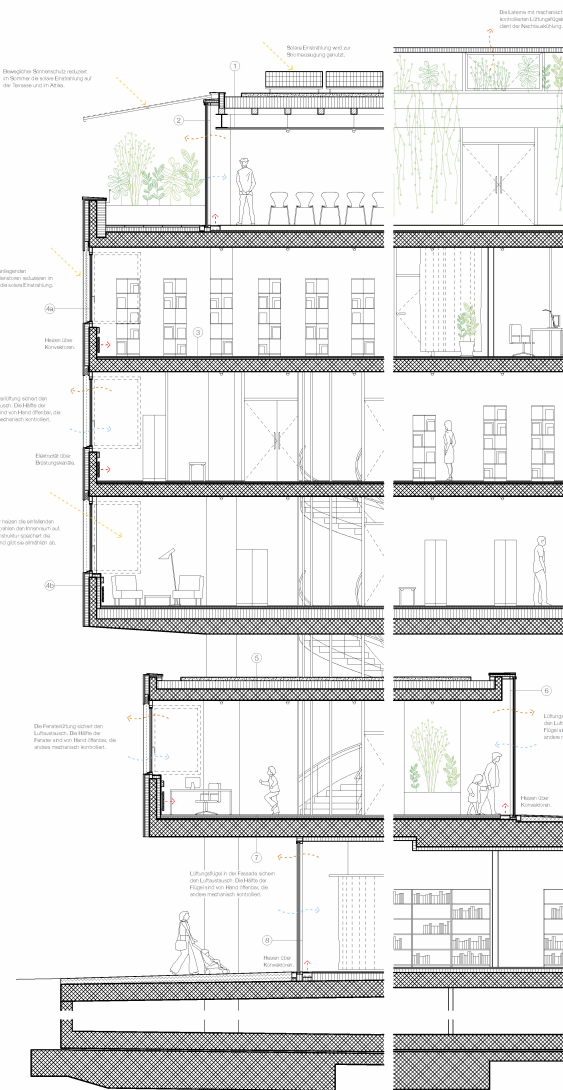
Schnitt CC
1:200



Schnitt DD
1:200



Teilansicht
1:50



Fassadenschnitt
1:50

- ① Dachaufbau Attika
PV-Anlage
Substratschicht mit Extensivbegrünung
Schutzschicht
Drainageschicht
Pflanzentrennlage Abdichtung, 2-Hagg
Wärmedämmung im Gefälle
Rohlschlager (Bestand)
Stahlbetondeck (Bestand)
Abstreifdicke mit Akustikkeramik
70mm
30mm
10mm
300mm
100mm
300mm
20mm
- ② Fassadebauwerk Attika (mit)
Rinnenkassette mit abstraktem Stahl
Rinnenkassette 3-fach Isolationselement
aus Sonnenröhrlösung mit
- Temperieren aus Metall
- Lüftungsgitter aus Metall
- 50% von Hand Öffnbar
- 50% mechanisch kontrolliert
150mm
80mm
80mm
- ③ Deckenaufbau Regalgeschoss
Hohlbohrtafel
Tischschalldämmung
Stahlbetondeck (Bestand)
30mm
40mm
300mm
- Fassadebauwerk Regalgeschoss (Bestand)
④ Fenster
Rahmenkassette (Bestand)
Holz-Metall-Fenster
- 50% von Hand Öffnbar
- 50% mechanisch kontrolliert
100mm
80mm
80mm
- ⑤ Sturz
Rahmenkassette (Bestand)
Hohlbohrtafel
Dämmung
Betonsturz (Bestand)
Wärmedämmung (GGI)
Hohlbohrtafel
2mm
40mm
120mm
200mm
10mm
20mm
- ⑥ Dachaufbau EG
Substratschicht mit Extensivbegrünung
Schutzschicht
Drainageschicht
Pflanzentrennlage Abdichtung, 2-Hagg
Wärmedämmung im Gefälle
Stahlbetondeck (Bestand)
100mm
30mm
10mm
200mm
300mm
- Fassadebauwerk EG Stütze (mit)
⑦ Rahmenkassette 3-fach Isolationselement
- Ergänzungen aus Metall
- Lüftungsgitter aus Metall
- 50% von Hand Öffnbar
- 50% mechanisch kontrolliert
100mm
80mm
80mm
- ⑧ Deckenaufbau EG
Hohlbohrtafel
Tischschalldämmung
Wärmedämmung im Giebelbereich
Stahlbetondeck (Bestand)
30mm
40mm
30mm
450mm
- Fassadebauwerk UG Außenkassette (mit)
⑨ Rahmenkassette 3-fach Isolationselement
- Ergänzungen aus Metall
- Lüftungsgitter aus Metall
- 50% von Hand Öffnbar
- 50% mechanisch kontrolliert
150mm
80mm
80mm

Die überhöhte Lüftung wird mechanisch kontrolliert, da dieses kein von Hand geöffnet werden

Die überhöhte Lüftung wird mechanisch kontrolliert, da dieses kein von Hand geöffnet werden

Die überhöhte Lüftung wird mechanisch kontrolliert, da dieses kein von Hand geöffnet werden

Die überhöhte Lüftung wird mechanisch kontrolliert, da dieses kein von Hand geöffnet werden

Die überhöhte Lüftung wird mechanisch kontrolliert, da dieses kein von Hand geöffnet werden

Die überhöhte Lüftung wird mechanisch kontrolliert, da dieses kein von Hand geöffnet werden