



Orthophotographie
1:2500

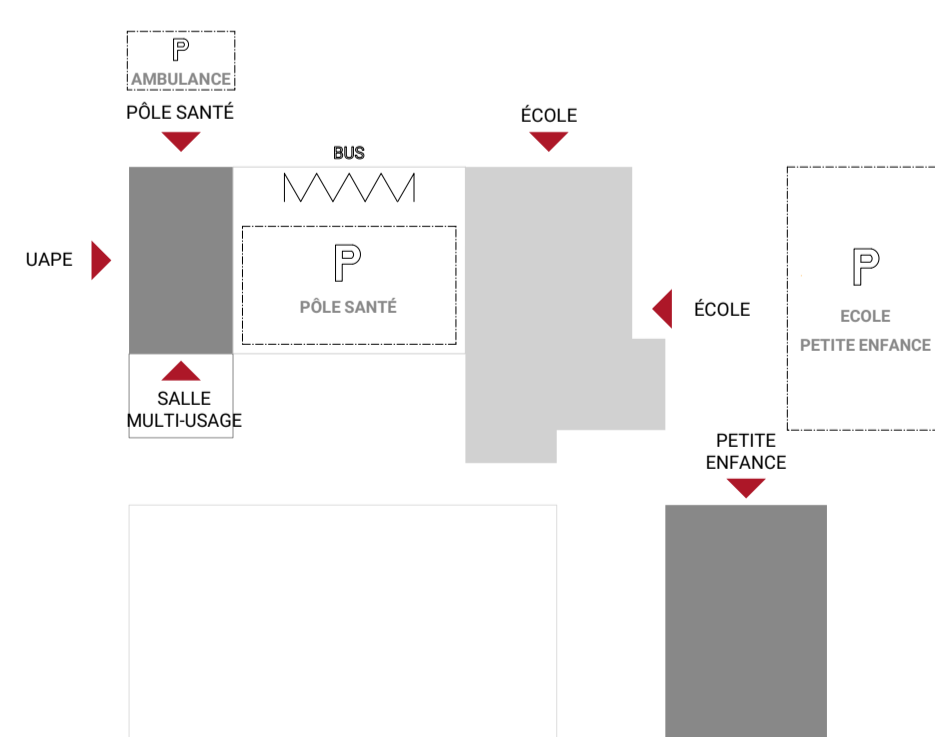


Plan Situation
1:500

Lecture du site

La parcelle est située en bordure du village d'Evolène, le long d'un plateau traversé par La Borgne. Le projet souhaite conserver les atouts du site tout en clarifiant la situation urbaine actuelle. Un premier bâtiment s'insère dans la pente le long de la salle de gymnastique et propose un front bâti le long de la Route des Condémines. Il complète ainsi le complexe construit composé de l'école et son socle habité par la salle de sport. De par sa position, il ensere le parking public et le préau scolaire, une nouvelle connexion intelligible est créée entre ces différents niveaux.

Le second bâtiment s'implante à l'angle sud de la parcelle, ancré à la rupture de niveau du plateau. Dans une discrète posture de pivot topographique, il offre ainsi à l'enfant un cadre protégé à son échelle en relation avec le monde éducatif. La séparation programmatique en deux édifices distincts permet d'ériger une morphologie volumétrique dans le respect du contexte bâti existant et d'instaurer de nouvelles relations efficaces au sein du site.



Accès et circulations

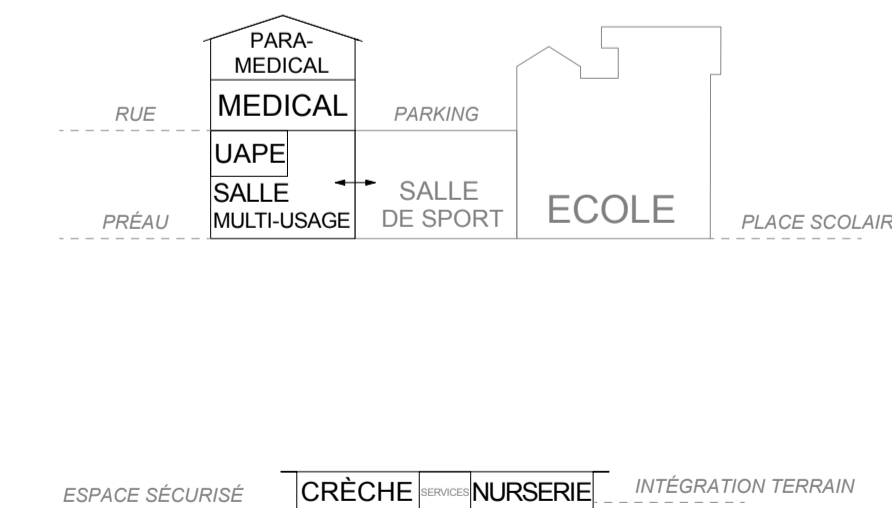
Le projet est conçu de manière à offrir à chaque programme un accès clair et distinct, la séparation des flux permet d'en assurer une lecture pragmatique tout en conservant une grande perméabilité de l'espace public et d'offrir un cadre protégé aux piétons. Le bâtiment au nord de la parcelle abrite le pôle santé qui jouit d'une placette d'entrée en front de rue directement connectée au parking public. Un passage couvert le long du bâtiment mène à l'entrée de l'UAPE située dans son socle. Cette liaison se poursuit jusqu'au niveau du préau scolaire offrant, sous un généreux espace protégé, une entrée indépendante à la salle multi-usages et un couvert pour la cour de récréation.

Le parking du complexe scolaire est repositionné au sud de la parcelle, dans la partie haute du site, offrant ainsi une séparation claire des flux motorisés. Une place arborée et piétonne permet une convergence des accès dédiés à l'enfant, l'école et le nouveau bâtiment de la petite enfance, qui bénéficie d'un environnement propice et sécurisant.

Répartition programmatique

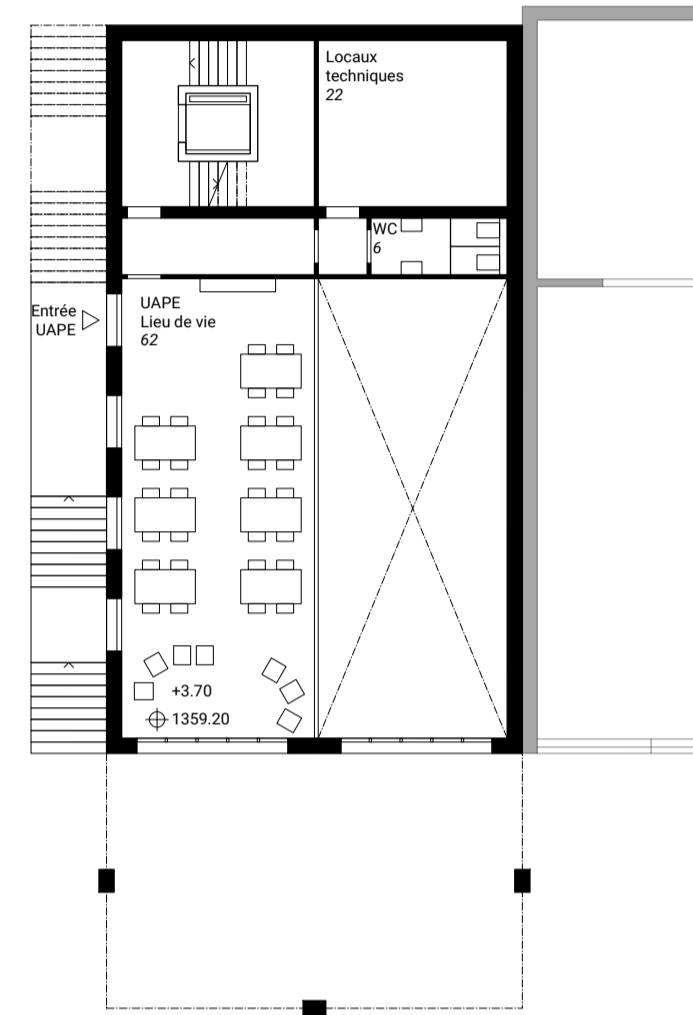
La partie émergente du bâtiment nord accueille le pôle santé. Distribués par son excroissance minérale, le médical est positionné au rez-de-chaussée et le paramédical à l'étage. Les zones d'attentes et les blocs de services sont exprimés comme du mobilier, espaces tampons entre la circulation et les salles de traitement s'ouvrant généreusement sur le paysage.

Le socle du bâtiment abrite l'UAPE s'ouvrant sur la salle multi-usages en double hauteur, l'ensemble peut être relié à la salle de sport. Cette nouvelle liaison, en synergie avec la scène et les services attenants (cuisine, wc, escalier), offre une configuration modulable des espaces en fonction des besoins (événement public, espace privatif, séance communale, etc.). Le généreux couvert d'entrée pourra également être utilisé de manière flexible au grès des usages et horaires comme préau scolaire et foyer extérieur.

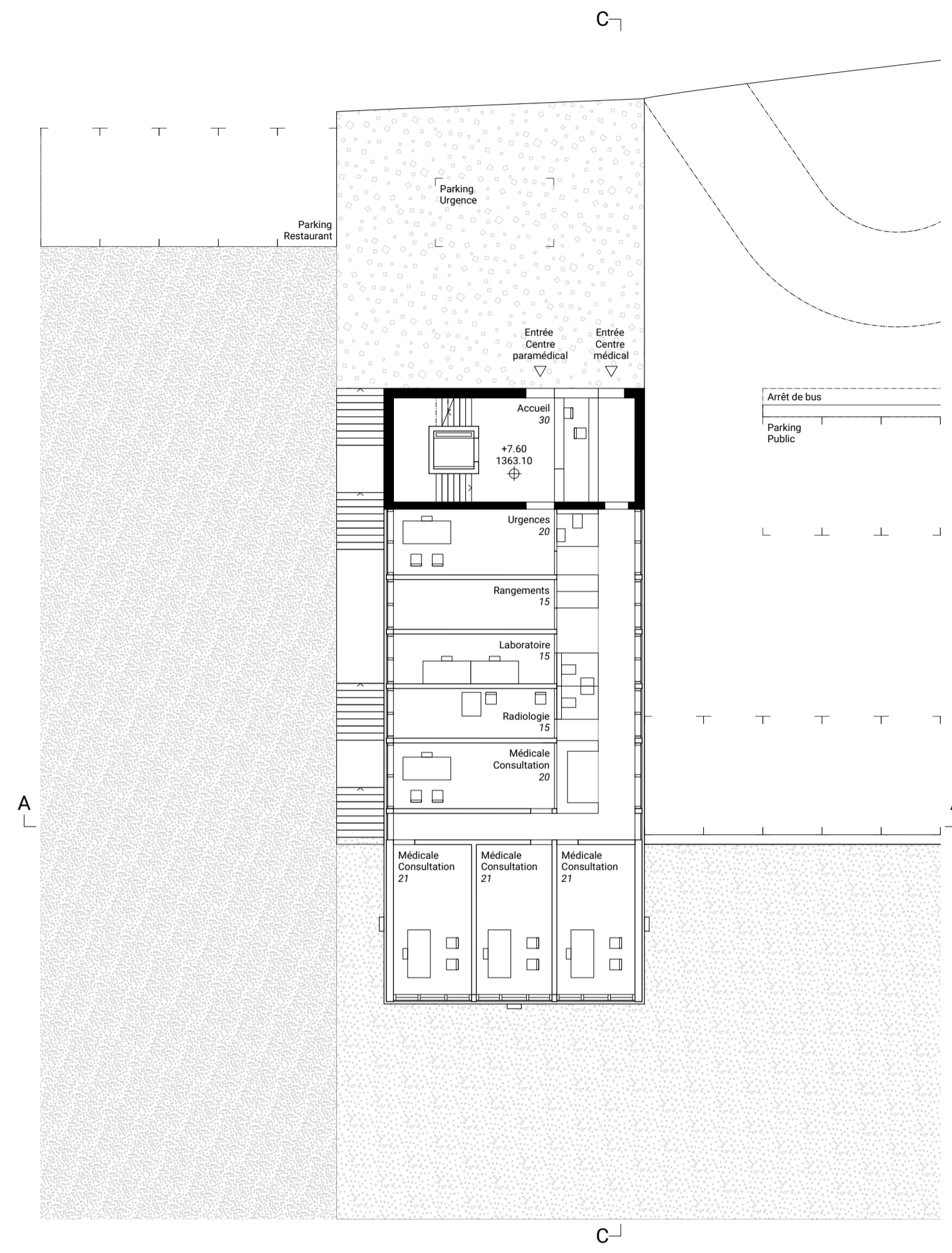


Le bâtiment de la petite enfance bénéficie d'un parvis d'entrée depuis la place scolaire. Dans la zone donnant sur l'espace piéton près de la place de jeux et de la piste de ski de fond en hiver. L'administration de la garderie exerce un contrôle de l'accès principal du bâtiment. La trame centrale est une zone de distribution comprenant les blocs de service, les rangements ainsi que la salle de change et les toilettes au cœur du dispositif. Cet espace tampon facilite l'encadrement et les déplacements du personnel et sépare ainsi les programmes d'accueil.

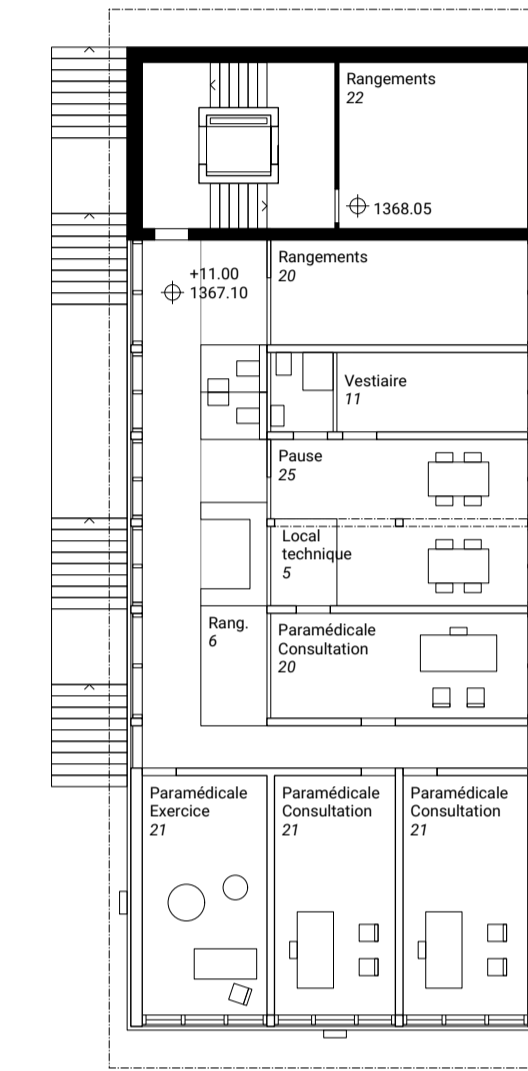
La crèche est orientée sur les espaces de jeux tandis que la nurserie est positionnée au calme du sud de la parcelle. La distribution en enfilade des salles de sieste et de vie, s'ouvrant généreusement sur leur espace extérieur et le paysage, se rejoignent au cœur de l'ensemble dans le lieu commun du repas.



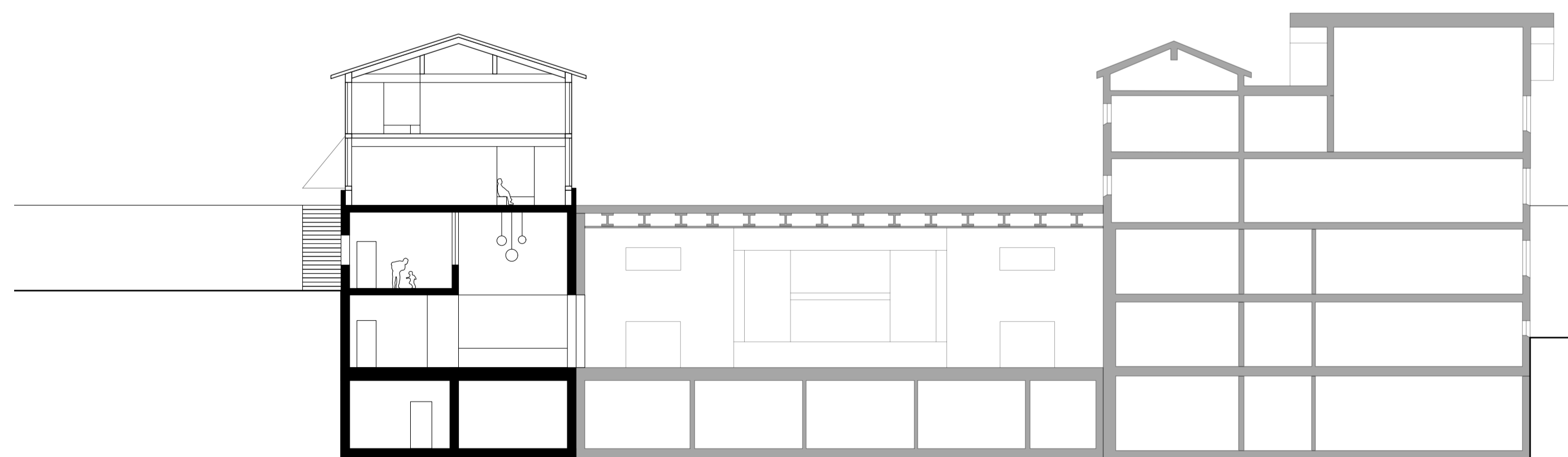
Plan N+1
1:200



Plan N+2 Rue
1:200

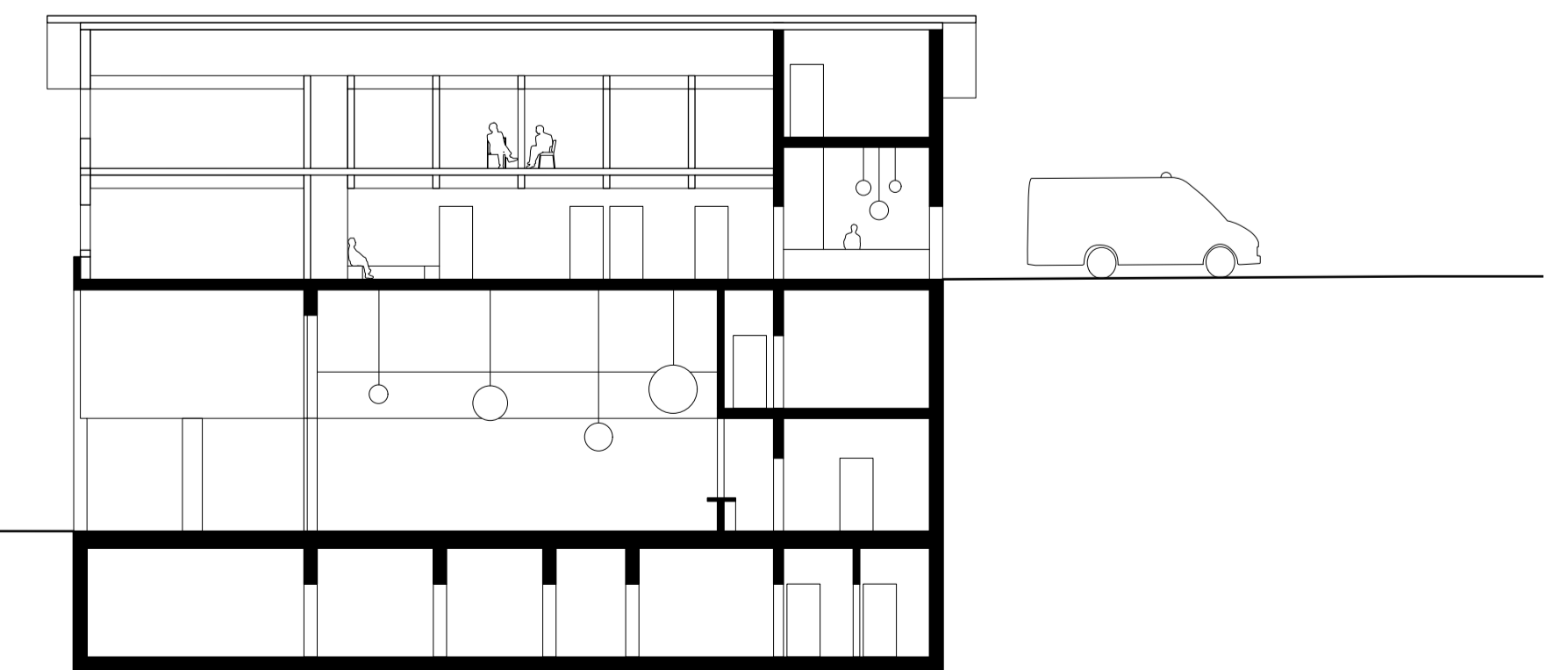
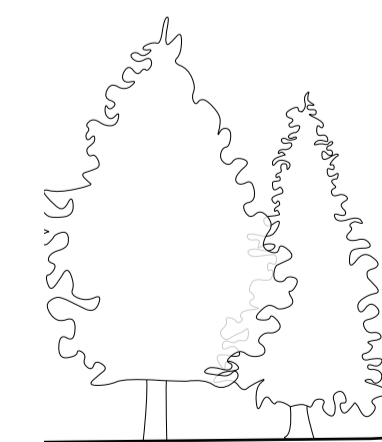


Plan N+3
1:200



Coupe AA
1:200

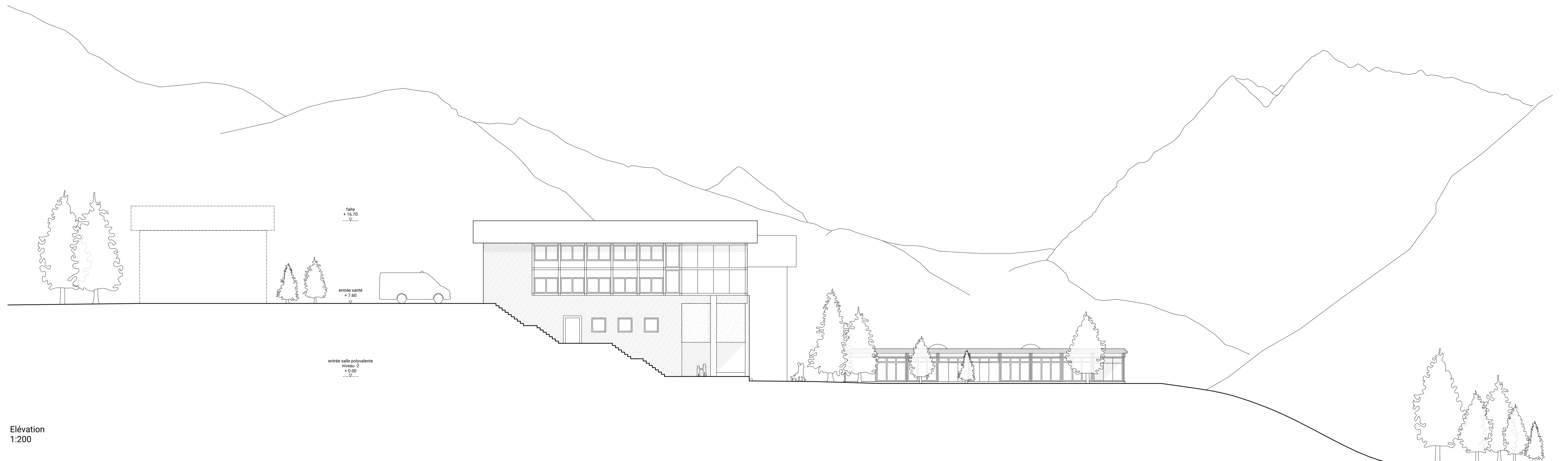
- faîte + 16.70
- corniches + 14.30
- locaux paramédicaux étage 1 + 11.00
- accueil et locaux médicaux 00 + 7.60
- UAPE niveau 1 + 3.70
- salle multi usages niveau 2 + 0.00
- abris anti atomique niveau 3 - 3.80



Coupe CC
1:200



Coupe BB
1:200



Elévation
1:200