

Weitere Projekte

01 ZWÖLF UHR	DONA Studio, Zürich Christian Meier, St. Gallen
02 TRAPEZ	Günther Mader, Graz AT
03 KONTINUUM	Ben Huser, Mendrisio
05 HOCKER	COMAMALA ISMAIL ARCHITECTES, Delémont Metron Bern AG, Bern Amstein + Walthert AG, Zürich
06 BENU	ARGE 10:8 Architekten GmbH / SQUADRAT Architekten GmbH, Zürich Karoline Kostka Landschaftsarchitektur, Zürich Ingenieurbüro Andreas Suter, Thalwil
07 TONY STARK	VOGT HWP AG, Zürich AG für Landschaft, Zürich Amstein + Walthert AG, Zürich
08 PHAROS	Wulf architekten gmbh Stuttgart, Zweigniederlassung Basel Jacob Planung, Basel Drees & Sommer Schweiz AG, Basel
09 INITIUM	TOPOTEK 1 Architektur GmbH, Zürich TOPOTEK 1 Landschaftsarchitekten GmbH, Berlin DE EBP Schweiz AG, Zürich
10 MENUETT	campus GmbH Bauten für Bildung und Sport, Reutlingen DE Stefan Fromm, freier Landschaftsarchitekt, Dettenhausen DE GN-Bauphysik Finkenberger und Kollegen Ingenieurgesellschaft mBH, Stuttgart DE
11 STADTWILD	Parameter Architekten GmbH, Zürich EDER Landschaftsarchitektur, Zürich Raumanzug GmbH, Zürich
12 WALK THE LINE	DÜRIG AG, Zürich KuhnLandschaftsarchitekten GmbH, Zürich Amstein + Walthert AG, Zürich
14 CRESCENDO	SUA Architekten GmbH, Niederurnen Jäger Kollektiv, Winterthur aundb Bauphysik GmbH, Winterthur

15 STRAWBERRY FIELDS

Thomas Fischer Architekt GmbH, Zürich
Kopitsis Bauphysik AG, Wohlen

16 KROKODIL

Andri Cajos Architekten AG, Zürich
Brogle Rüeeggger Landschaftsarchitekten BSLA, Winterthur
Amstein + Walthert AG, Zürich

17 KLASSENZUG

HBF HUGGENBERGERFRIES Architekten AG, Zürich
raderschallpartner ag landschaftsarchitekten bsia sia, Meilen

18 KOPPELN & STAPELN

PAG, Zürich

19 LUNGO

Hurst Song Architekten, Zürich
parbat Landschaftsarchitektur GmbH, St. Gallen
Raumanzug GmbH, Zürich

21 JUDITH

Raphael Zuber, Chur und PPM Baumanagement AG, St. Gallen
MAURUS SCHIFFERLI Landschaftsarchitekt, Bern
Gartenmann Engineering AG, Zürich

23 ALLES WIRD GUT

Architekturbüro Alex Herter, Erlenbach
Christian Graf, Uerikon
Heidt Bauphysik und Akustik, Zollikerberg

24 ALPHA BETA GAGA

Häni Joho Birchler Architekten GmbH, Zürich
KOLLEKTIV NORDOST, St. Gallen
Wichser Akustik & Bauphysik AG, Zürich

25 OCTOPUS

atelier tau, Zürich
PIRMIN JUNG AG, Thun

11 STADTWILD

Parameter Architekten GmbH, Zürich
EDER Landschaftsarchitektur, Zürich
Raumanzug GmbH, Zürich

26 COBRA

DU Studio, Zürich

27 KRAFTWERK

Maier Hess Architekten GmbH, Zürich
Bossard Paganelli Landschaftsarchitekten, Basel
Michael Wichser + Partner AG, Dübendorf

28 LERNHALLE

GNWA – Gonzalo Neri & Weck Architekten GmbH, Zürich
Kuster + Partner AG, Zürich

29 CITYLOFT

Philipp Wieting – Werknetz Architektur AG, Zürich
Gruner AG, Basel

30 VER-D

Gut&Schoep Architekten GmbH, Zürich
Neuland ArchitekturLandschaft GmbH, Zürich
Kopitsis Bauphysik AG, Wohlen

32 BELVÉDÈRE

Allmann Sattler Wappner Architekten GmbH, München DE
Rabe Landschaften, ARGE Studio Urbane Landschaften, Hamburg DE
Müller-BBM, Berlin DE

01 ZWÖLF UHR

Architektur und Landschaftsarchitektur

DONA Studio, Zürich

Verantwortlich

Elias von Dombrowski, Alex Nagel

Akustik, Bauphysik, Energie und Nachhaltigkeit

Christian Meier, St. Gallen

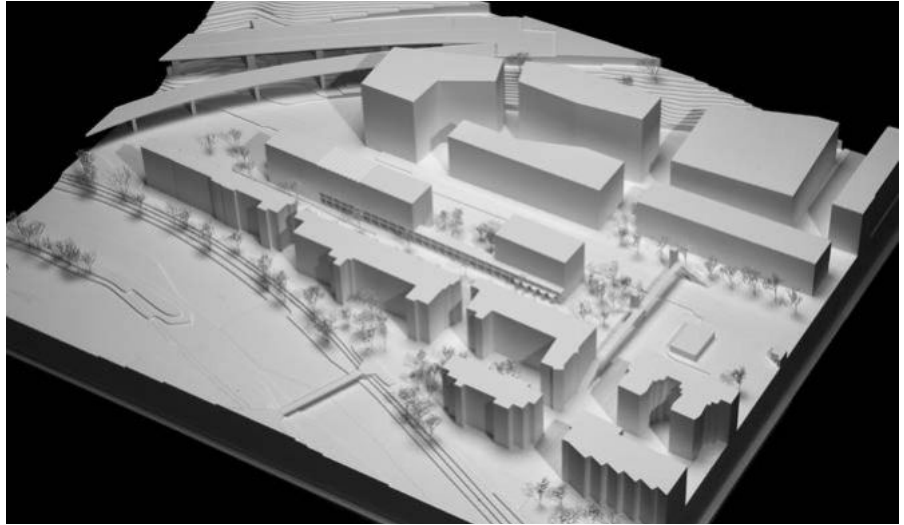
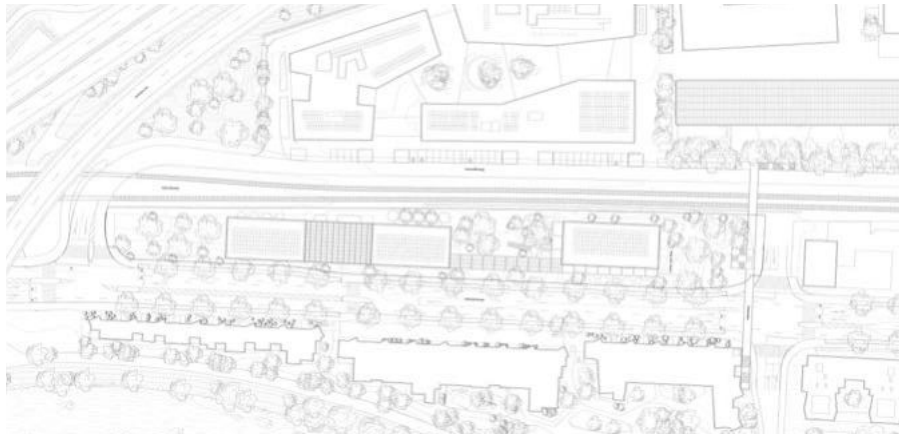
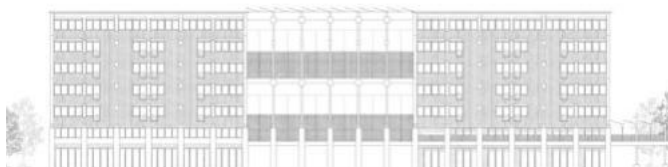


Foto Situationsmodell 1:500



Situationsplan 1:3000



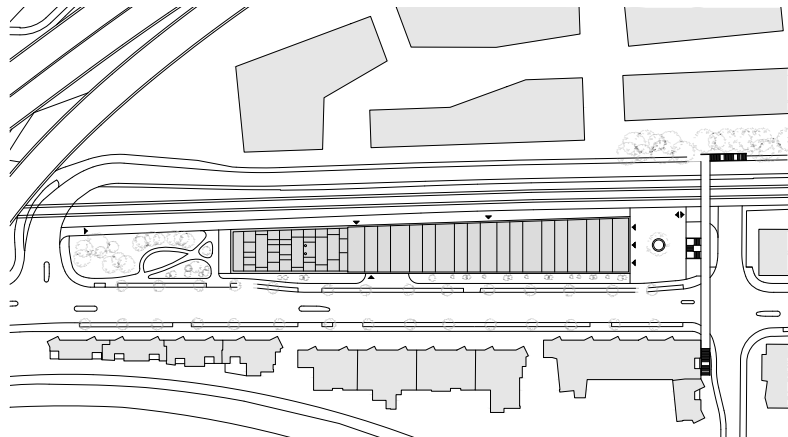
Ansicht West 1:1200

02 TRAPEZ

**Architektur und
Landschaftsarchitektur**
Günther Mader, Graz AT
Mitarbeit
Sarah Höllisch, Desirée Wurnitsch



Foto Situationsmodell 1:500



Situationsplan 1:3000

⊖



Ansicht West 1:1200

03 KONTINUUM

**Architektur, Landschafts-
architektur, Akustik**
Ben Huser, Mendrisio

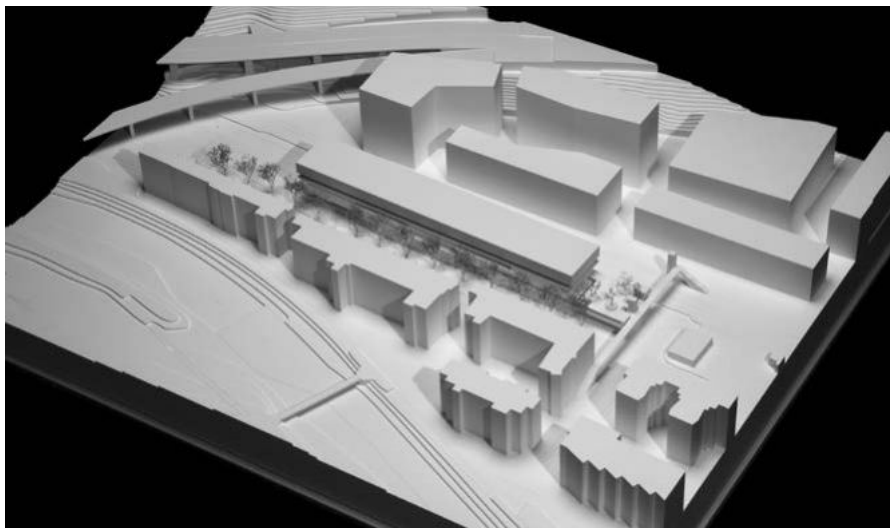
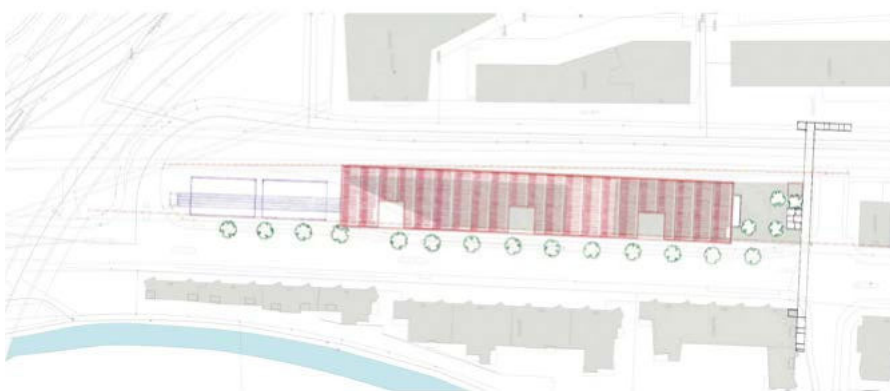
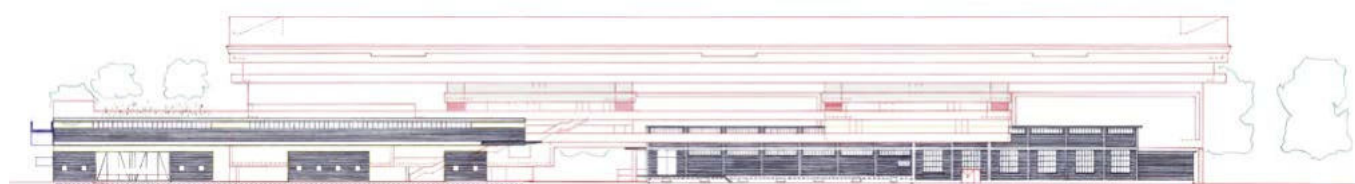


Foto Situationsmodell 1:500



Situationsplan 1:3000

⊖



Ansicht West 1:1200

05 HOCKER

Architektur

COMAMALA ISMAIL ARCHITECTES,
Delémont

Verantwortlich

Diego Comamala

Mitarbeit

André Mota, Cornelius Thiele,
Veronique Heissler

Landschaftsarchitektur

Metron Bern AG, Bern

Verantwortlich

Alexandre Roulin

Mitarbeit

Bettina Flueck

Akustik

Amstein + Walthert AG, Zürich

Verantwortlich

Marcus Knapp

Bauingenieurwesen

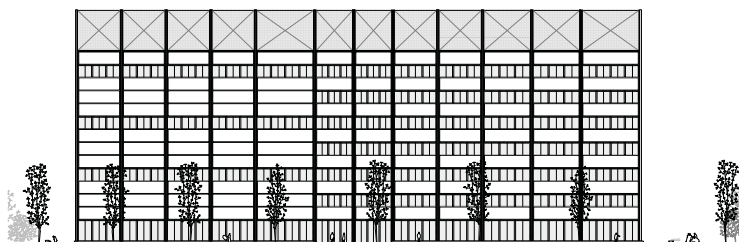
ZPF Ingenieure AG, Basel



Foto Situationsmodell 1:500



Situationsplan 1:3000



Ansicht Ost 1:1200

06 BENU

Architektur

ARGE 10:8 Architekten GmbH /
SQUADRAT Architekten GmbH,
Zürich

Verantwortlich

Georg Rinderknecht

Mitarbeit

Fabian Willi, Sylvius Kramer,
Michael Stünzi, Alejandro Perez Giner

Landschaftsarchitektur

Karoline Kostka Landschafts-
architektur, Zürich

Akustik, Lärm- und Schallschutz

Ingenieurbüro Andreas Suter, Thalwil

Verantwortlich

Andreas Suter

Bauingenieurwesen

Dr. Lüchinger+Meyer
Bauingenieure AG, Zürich

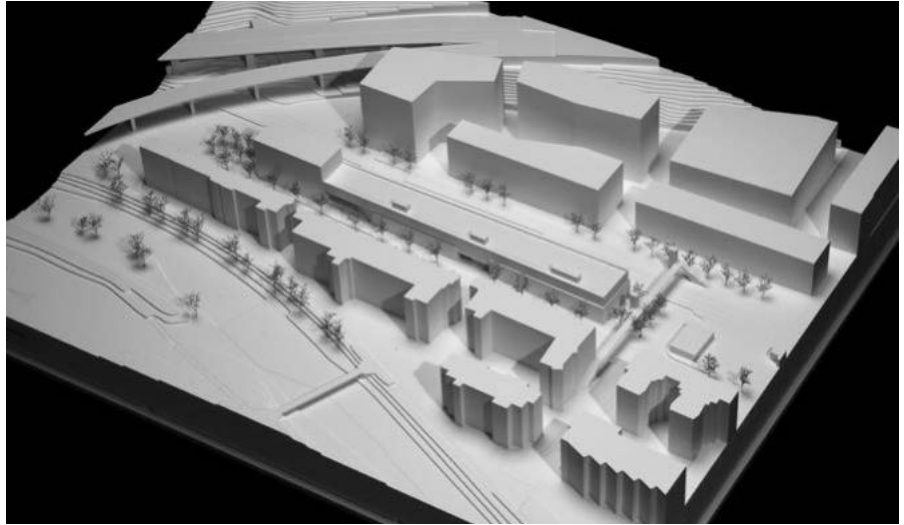
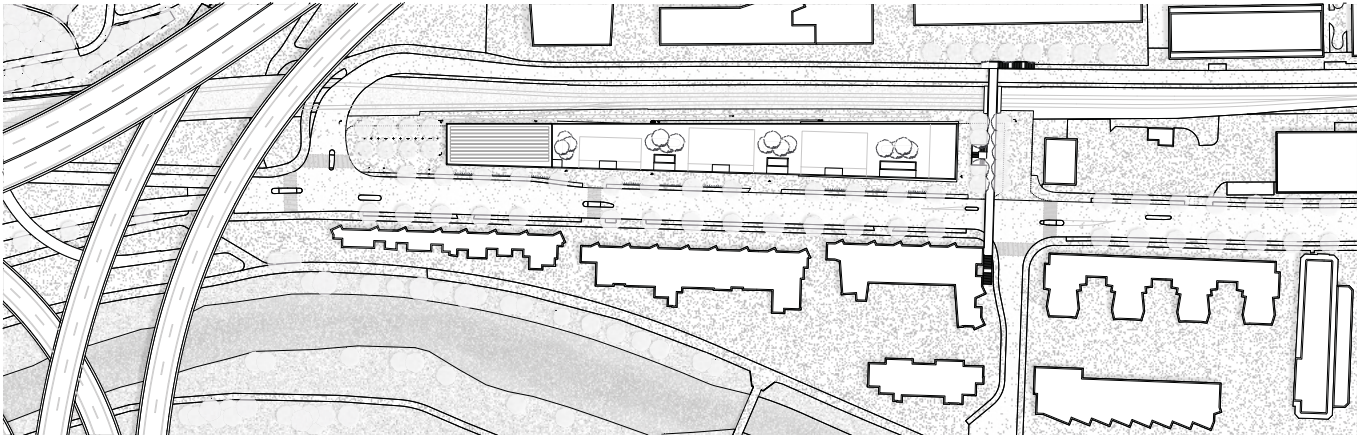


Foto Situationsmodell 1:500



Situationsplan 1:3000



Ansicht West 1:1200

07 TONY STARK

Architektur

VOGT HWP AG, Zürich

Verantwortlich

Karl-Maximilian Jakob Vogt

Landschaftsarchitektur

AG für Landschaft, Zürich

Verantwortlich

Balz Hofmann

Bauphysik, Akustik, Lärm- und Brandschutz, Nachhaltigkeit

Amstein + Walther AG, Zürich

Verantwortlich

Marcus Knapp, Volker Braig

HLK und GA

Waldhauser+Hermann AG,
Münchenstein

Kosten- und Baumanagement

Perita AG, Zürich

Bauingenieurwesen

Gruner Wepf AG, Zürich

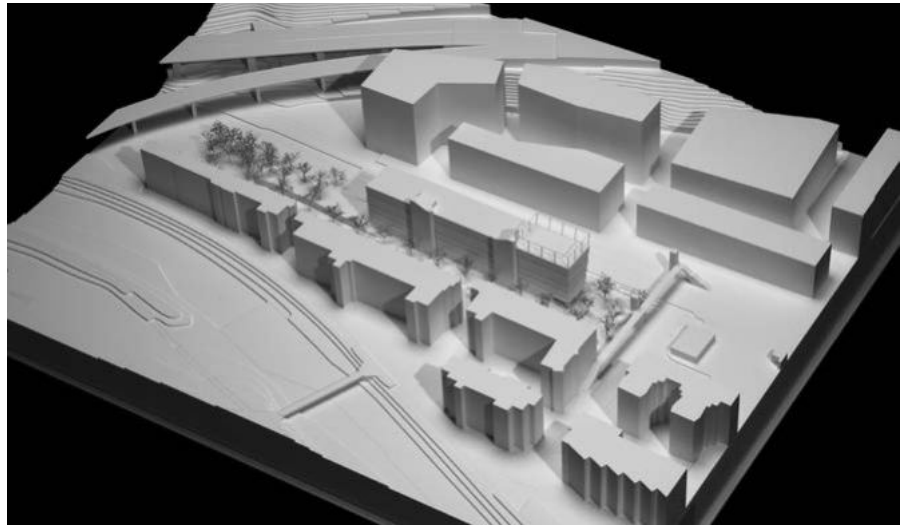


Foto Situationsmodell 1:500



Situationsplan 1:3000

©



Ansicht West 1:1200

08 PHAROS

Architektur

Wulf architekten gmbh Stuttgart,
Zweigniederlassung Basel

Verantwortlich

Tobias Wulf, Ingmar Menzer

Mitarbeit

Gabriel Wulf, Mariana Trancoso

Landschaftsarchitektur

Jacob Planung, Basel

Verantwortlich

Donald Jacob

Akustik, Nachhaltigkeit

Drees & Sommer Schweiz AG, Basel

Verantwortlich

Thiébaut Parent

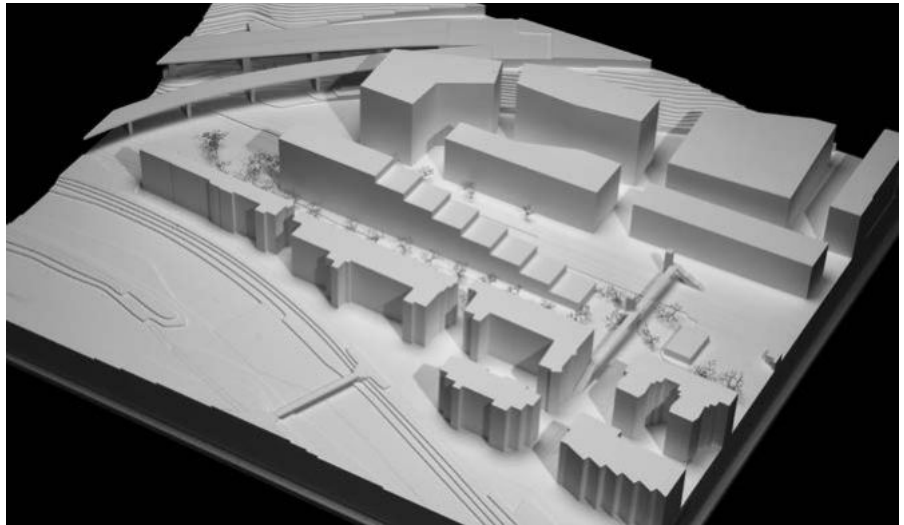
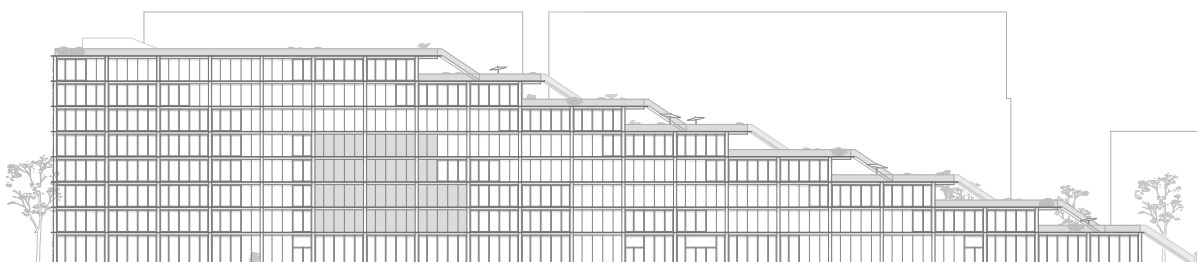


Foto Situationsmodell 1:500



Situationsplan 1:3000

⊖



Ansicht West 1:1200

09 INITIUM

Architektur

TOPOTEK 1 Architektur GmbH,
Zürich

Verantwortlich

Dan Budik

Mitarbeit

Martin Rein-Cano, Jean Wolf,
Marta Paquete, Ciro Salomone

Landschaftsarchitektur

TOPOTEK 1 Landschaftsarchitekten
GmbH, Berlin DE

Verantwortlich

Martin Rein-Cano

Mitarbeit

Ciro Salomone

**Akustik, Umwelt + Wasser,
Energie + Technik, HLKSE-GA,
Bauingenieurwesen,**

Brandschutz, Lichtarchitektur

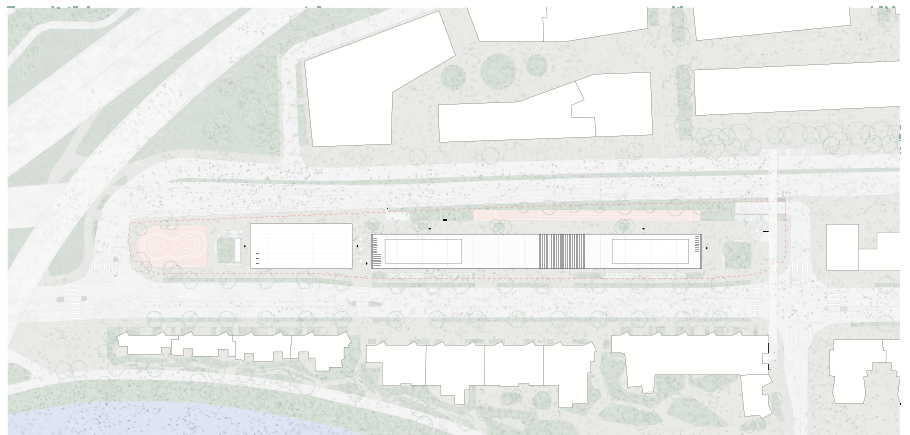
EBP Schweiz AG, Zürich

Verantwortlich

Judith Hauenstein, Simon Hess,
Christoph Haas, Sven Koch,
Walter Moggio



Foto Situationsmodell 1:500



Situationsplan 1:3000

⊖



Ansicht West 1:1200

10 MENUETT

Architektur

campus GmbH Bauten für Bildung und Sport, Reutlingen DE

Verantwortlich

Thorismuth Gaiser, Dirk Sabel

Landschaftsarchitektur

Stefan Fromm, freier Landschaftsarchitekt, Dettenhausen DE

Akustik und Bauphysik

GN-Bauphysik Finkenberger und Kollegen Ingenieurgesellschaft mBH, Stuttgart DE

Verantwortlich

Daniel Bader

Bauingenieurwesen,

Holzbaingenieur

Falthäuser.krapf beratende Ingenieure PartGmbB, Reutlingen DE

Brandschutz

Sinfiro GmbH Co.KG, Balingen DE

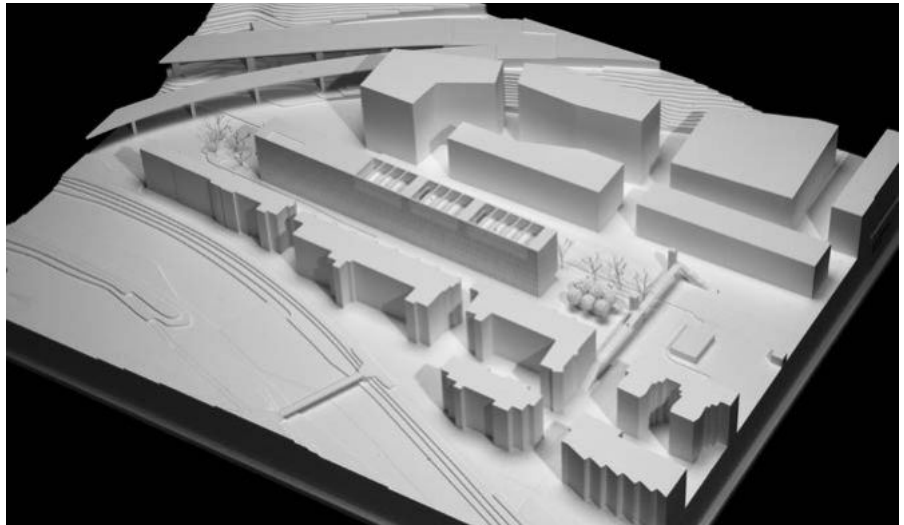
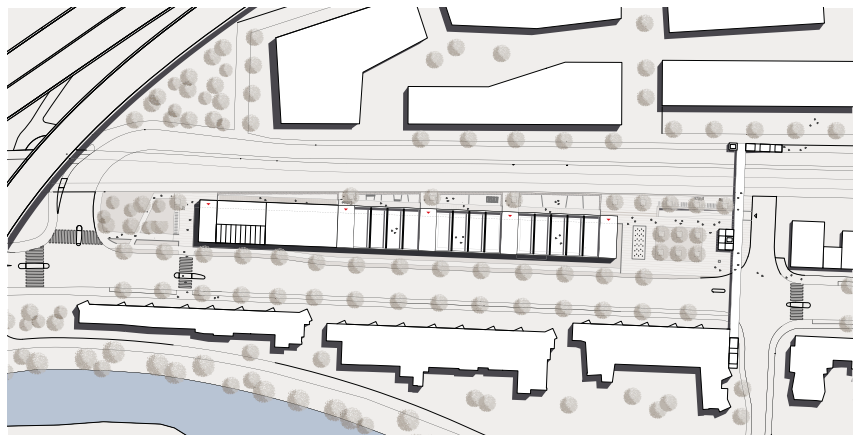


Foto Situationsmodell 1:500



Situationsplan 1:3000

⊖



Ansicht West 1:1200

11 STADTWILD

Architektur

Parameter Architekten GmbH, Zürich

Verantwortlich

Martin Kaschub, Nicola Nett,
Nick Boewing, Jonatan Francke

Landschaftsarchitektur

EDER Landschaftsarchitektur, Zürich

Verantwortlich

Felix Eder

Akustik, Bauphysik

Raumanzug GmbH, Zürich

Verantwortlich

Daniel Gilgen

Holzbauingenieurwesen

Timbatec Holzbauingenieure
Schweiz AG, Zürich

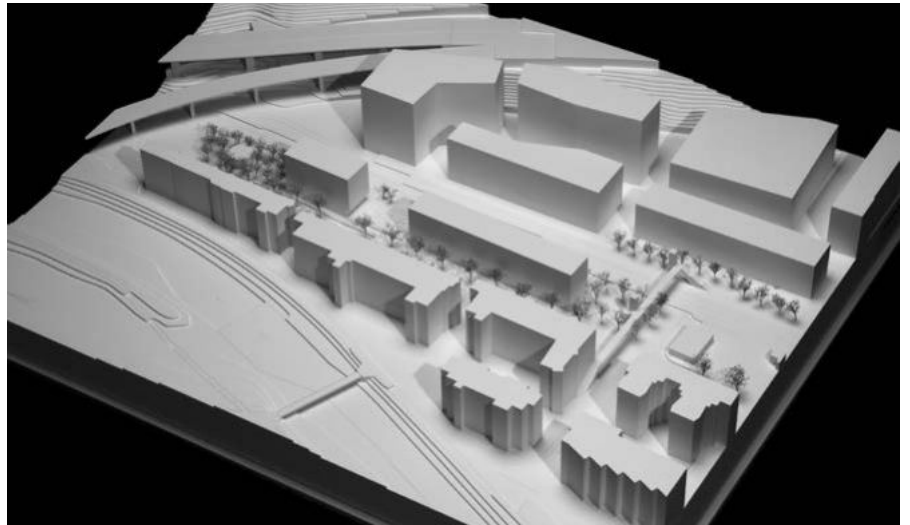
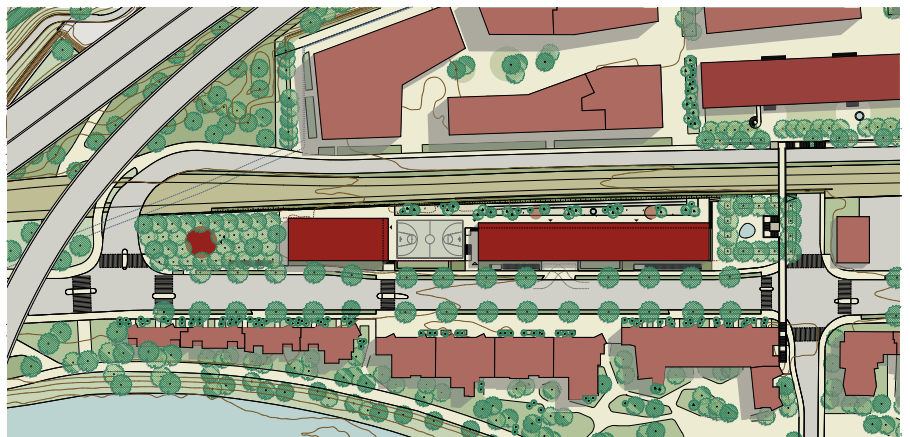
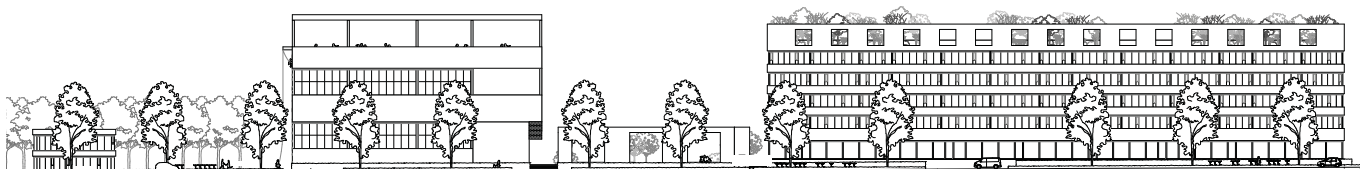


Foto Situationsmodell 1:500



Situationsplan 1:3000

⊖



Ansicht West 1:1200

12 WALK THE LINE

Architektur

DÜRIG AG, Zürich

Verantwortlich

Jean-Pierre Dürig

Mitarbeit

Tommaso Giovannoli, Raphael Bösch

Landschaftsarchitektur

KuhnLandschaftsarchitekten GmbH,
Zürich

Verantwortlich

Stephan Kuhn

Akustik, Bauphysik, Lärmschutz,

Gebäudetechnik HLKSE

Amstein + Walthert AG, Zürich

Verantwortlich

Marcus Knapp, Volker Braig,

Patrik Stierli

Fassadenplanung

Bardak Planungsbüro, Schaffhausen

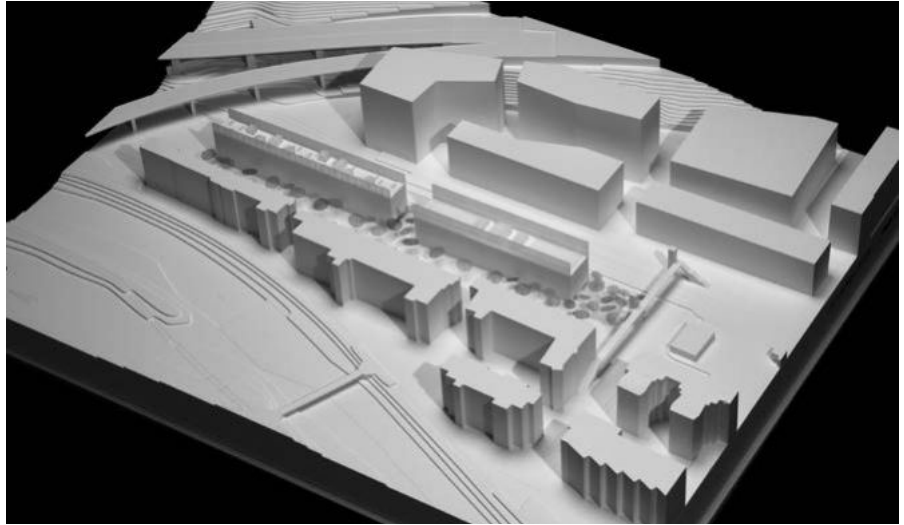
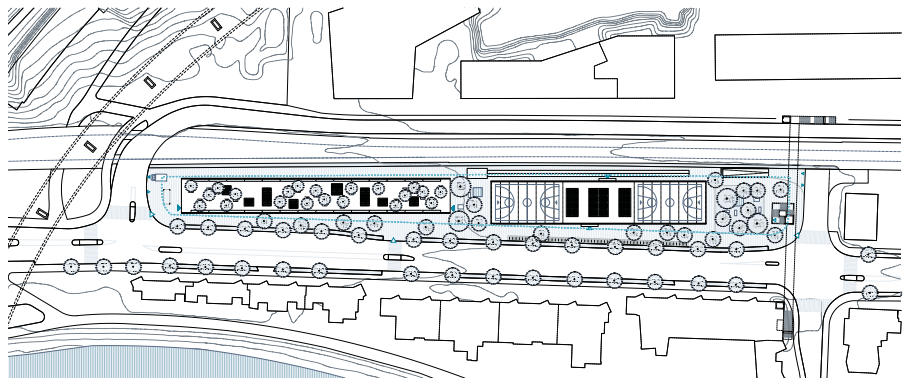
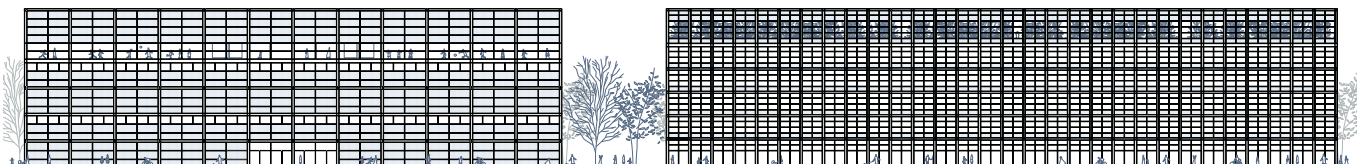


Foto Situationsmodell 1:500



Situationsplan 1:3000

⊖



Ansicht Ost 1:1200

14 CRESCENDO

Architektur

SUA Architekten GmbH, Niederurnen

Verantwortlich

Samuel Steinmann

Mitarbeit

Ueli Steinmann

Landschaftsarchitektur

Jäger Kollektiv, Winterthur

Verantwortlich

Severin Krieger

Mitarbeit

Jeannine Rossi

Akustik, Bauphysik

aundb Bauphysik GmbH, Winterthur

Verantwortlich

Paul Schellenberg

Bauingenieurwesen

Ueli Rhyner, Niederurnen

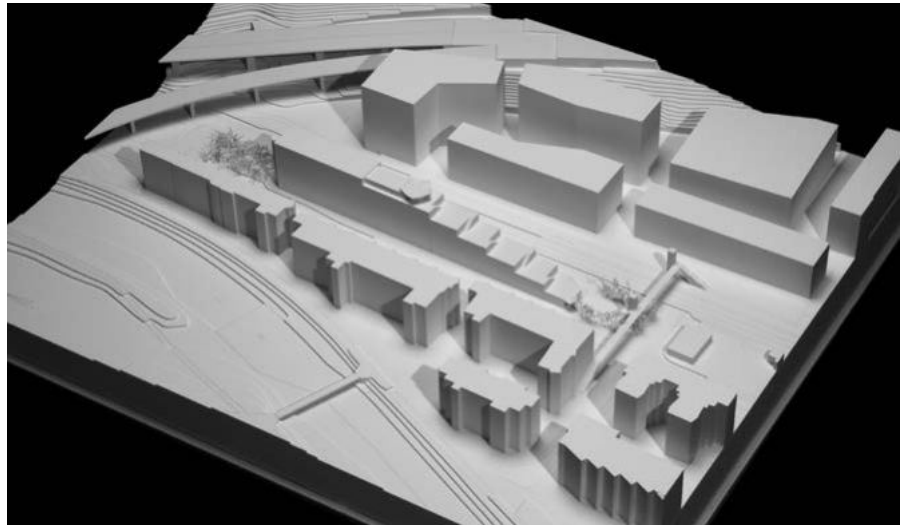
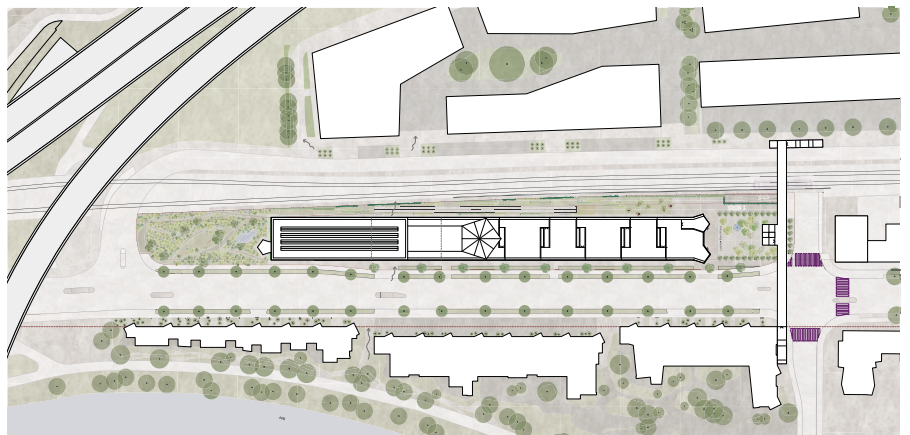


Foto Situationsmodell 1:500



Situationsplan 1:3000



Ansicht West 1:1200

15 STRAWBERRY FIELDS

Architektur und

Landschaftsarchitektur

Thomas Fischer Architekt GmbH,
Zürich

Verantwortlich

Thomas Fischer, Stefano Zeni

Mitarbeit

Francisco Rocha

Akustik, Bauphysik

Kopitsis Bauphysik AG, Wohlen

Verantwortlich

Denis Kopitsis

Tragwerksplanung

Dr. Deuring + Oeninger AG,
Winterthur

Fachbauleitung Haustechnik,

HLKSE

Wechselraum GmbH, Winterthur

HLKS

3-Plan Haustechnik AG, Winterthur

Elektroplanung

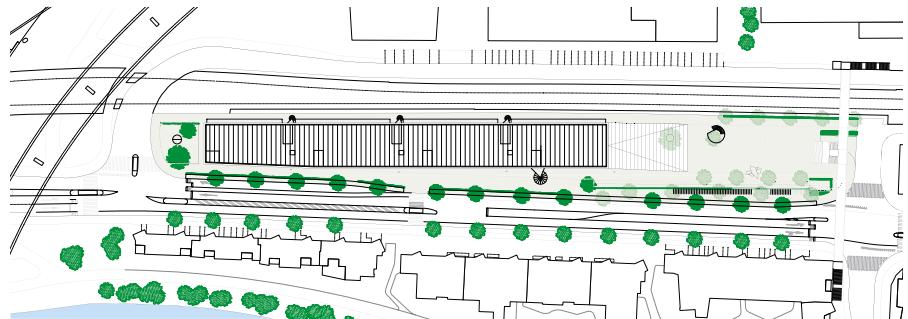
Marquart Elektroplanung + Beratung
AG, Winterthur

Brandschutzplanung

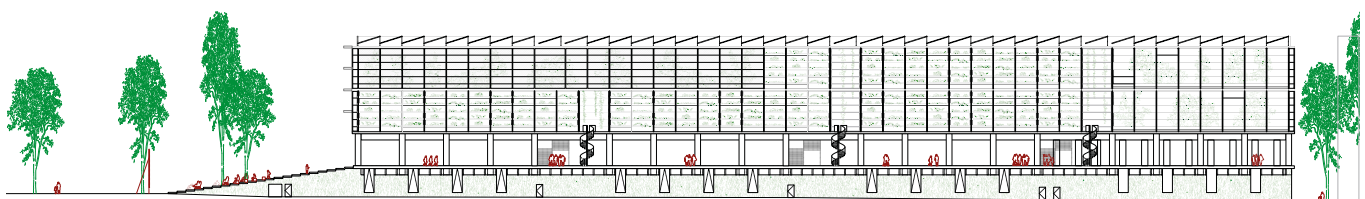
B3 Kolb AG, Winterthur



Foto Situationsmodell 1:500



Situationsplan 1:3000



Ansicht Ost 1:1200

16 KROKODIL

Architektur

Andri Cajos Architekten AG, Zürich

Verantwortlich

Andri Cajos

Mitarbeit

Matthias Scherer, Andrei Jugarean,
Sabine Kaufmann

Landschaftsarchitektur

Brogie Rügger Landschafts-
architekten BSLA, Winterthur

Verantwortlich

Michael Brogic

Mitarbeit

Nadia Müllhaupt

Akustik, Bauphysik, Lärmschutz, Nachhaltigkeit, Energie, Gebäudetechnik

Amstein + Walthert AG, Zürich

Verantwortlich

Marcus Knapp

Holzbaingenieurwesen,

Brandschutz

Makiol Wiederkehr AG,

Beinwil am See

Bauingenieur Massivbau

und Foundation

Schwarber Staub Bauingenieure KIG,
Zürich

Kostenplanung, Logistik

Güntensperger Baumanagement AG,
Zürich

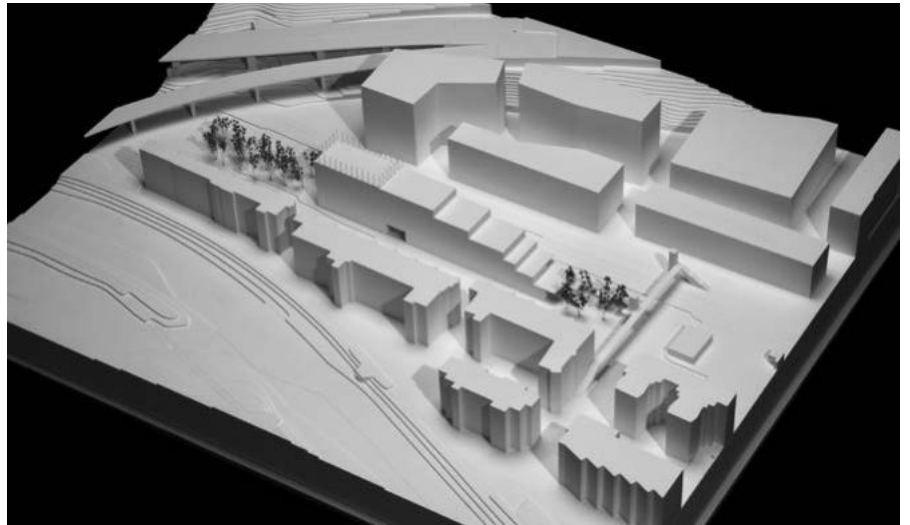
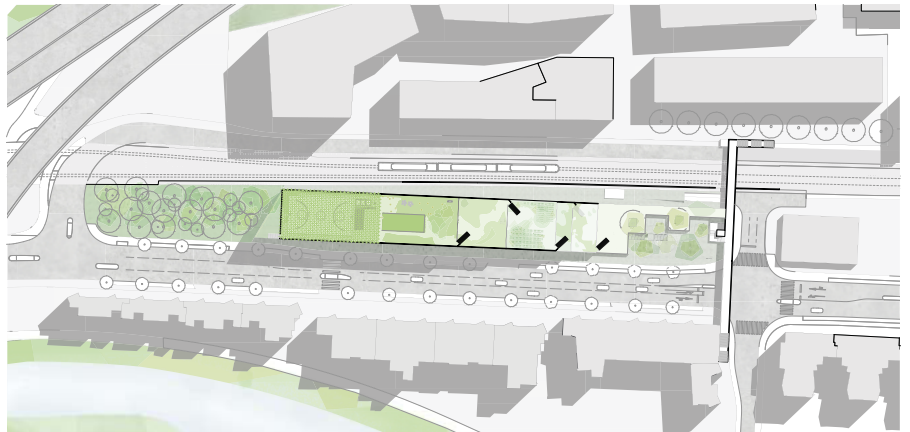
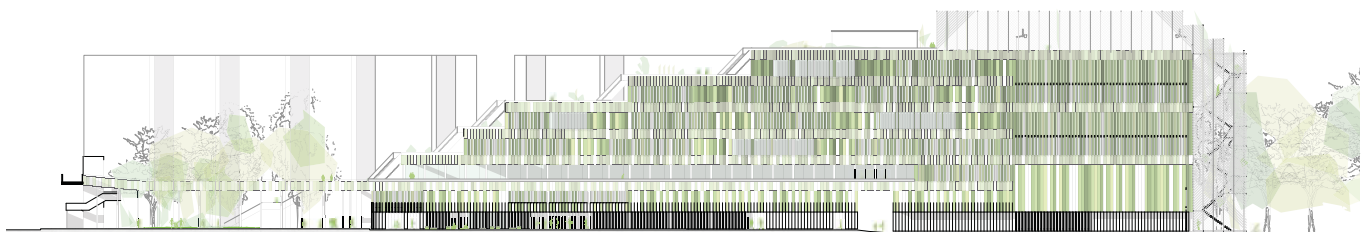


Foto Situationsmodell 1:500



Situationsplan 1:3000

⊙



Ansicht Ost 1:1200

17 KLASSENZUG

Architektur

HBF HUGGENBERGERFRIES

Architekten AG, Zürich

Verantwortlich

Lukas Huggenberger

Mitarbeit

Mathias Westermeier, Pierre Schild,

Reggina Velaj

Landschaftsarchitektur

raderschallpartner ag landschafts-

architekten bsia sia, Meilen

Verantwortlich

Sibylle Aubort Raderschall

Mitarbeit

Elise Matter

Bauingenieurwesen

Synaxis AG, Zürich

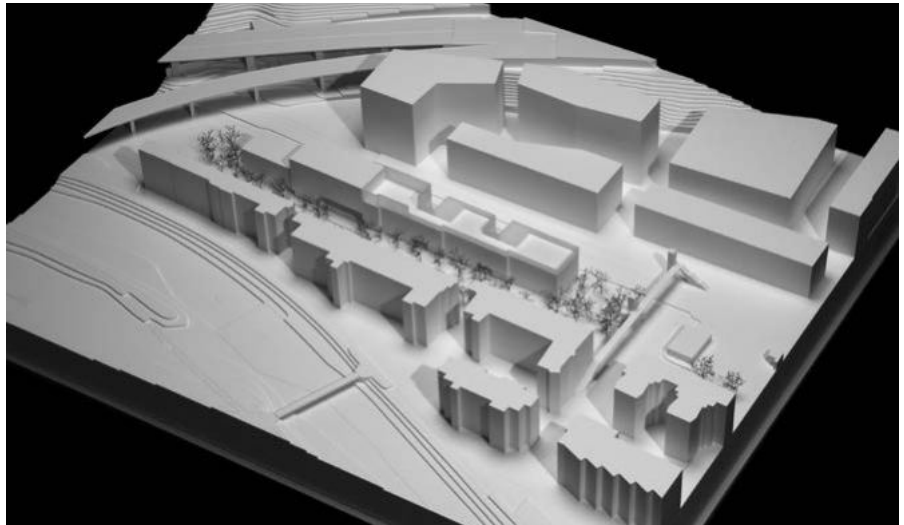
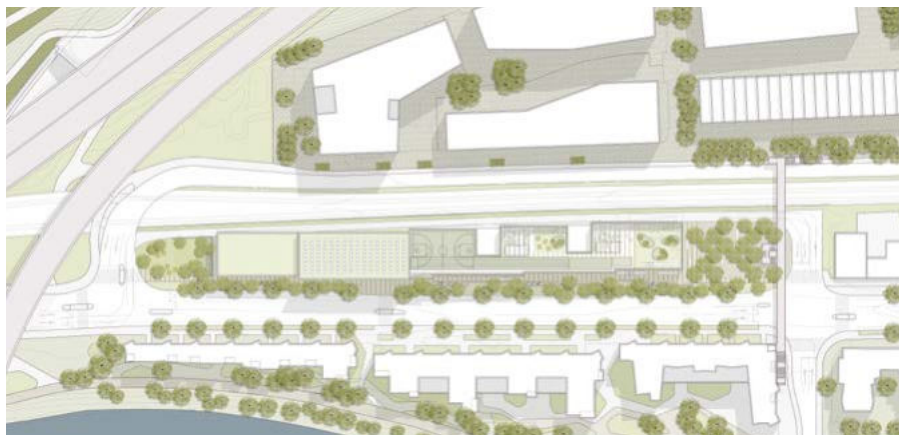
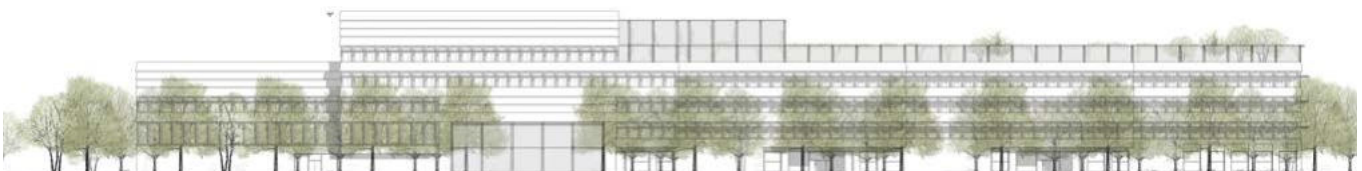


Foto Situationsmodell 1:500



Situationsplan 1:3000

©



Ansicht West 1:1200

18 KOPPELN & STAPELN

**Architektur und
Landschaftsarchitektur**
PAG, Zürich
Verantwortlich
P. Müller

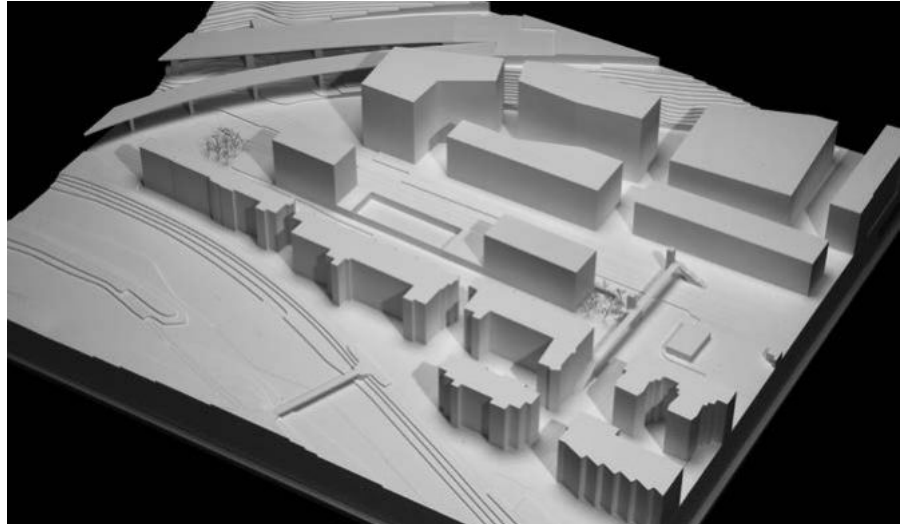
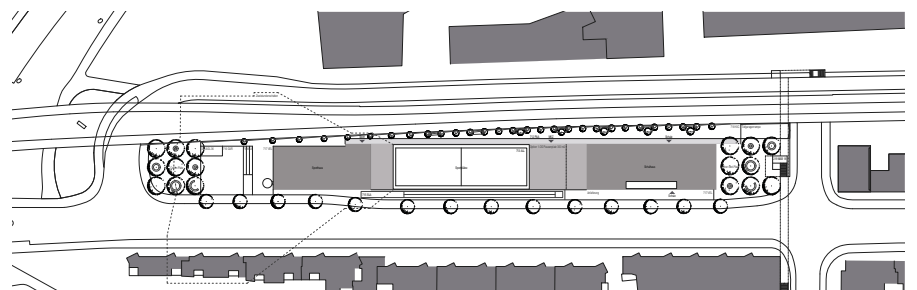
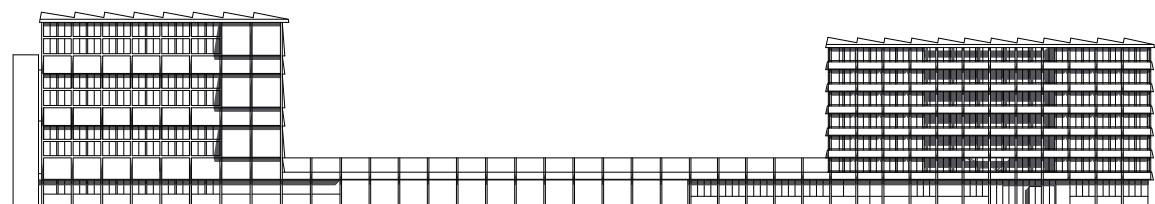


Foto Situationsmodell 1:500



Situationsplan 1:3000

⊖



Ansicht West 1:1200

19 LUNGO

Architektur

Hurst Song Architekten, Zürich

Verantwortlich

Alex Hurst

Mitarbeit

James Smith, Jakub Kawalkowski,
Sara Pellegrini, Christian Ernst

Landschaftsarchitektur

parbat Landschaftsarchitektur
GmbH, St. Gallen

Verantwortlich

Martin Inauen, Stephanie Metzger

Akustik, Bauphysik,

HLSK-Planung

Raumanzug GmbH, Zürich

Verantwortlich

Daniel Gilgen

Statik

Timbatec Holzbauingenieure
Schweiz AG, Zürich

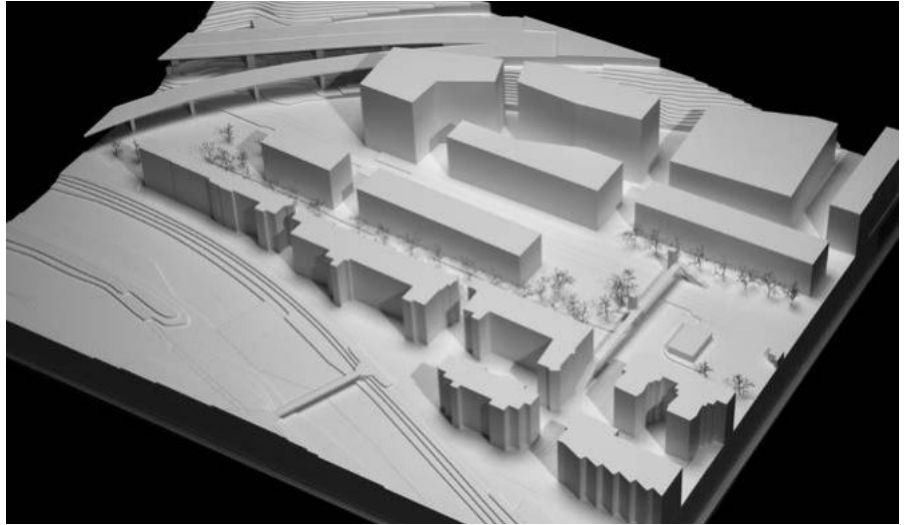


Foto Situationsmodell 1:500



Situationsplan 1:3000

⊖



Ansicht West 1:1200

21 JUDITH

Architektur

Raphael Zuber, Chur und
PPM Baumanagement AG, St. Gallen

Verantwortlich

Raphael Zuber, Thomas Ringler

Mitarbeit

Seva Afonin, Laura Cristea,
Yohei Fujita

Landschaftsarchitektur

MAURUS SCHIFFERLI
Landschaftsarchitekt, Bern

Verantwortlich

Maurus Schifferli

Mitarbeit

Melina Kistani

Akustik, Bauphysik,

Nachhaltigkeit

Gartenmann Engineering AG, Zürich

Bauingenieurwesen

Ferrari Gartmann AG, Chur

HLKK

Vadea Engineering AG, St. Gallen

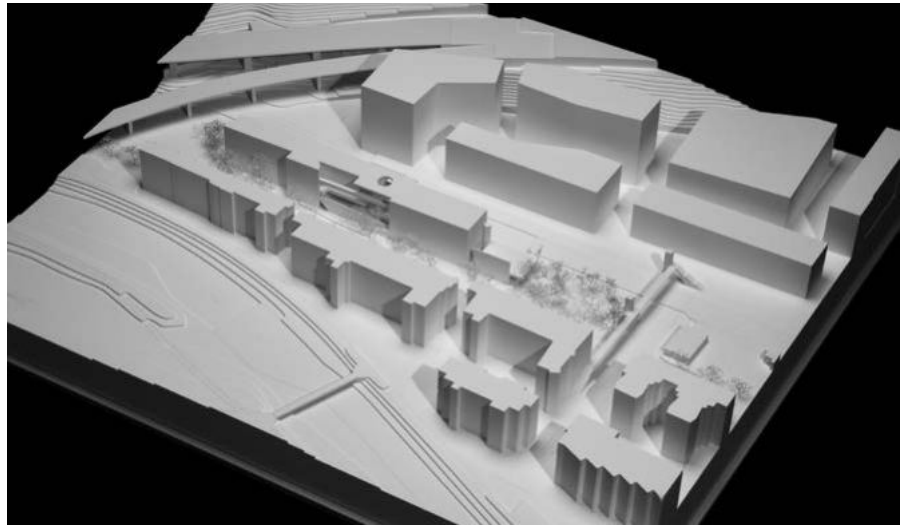
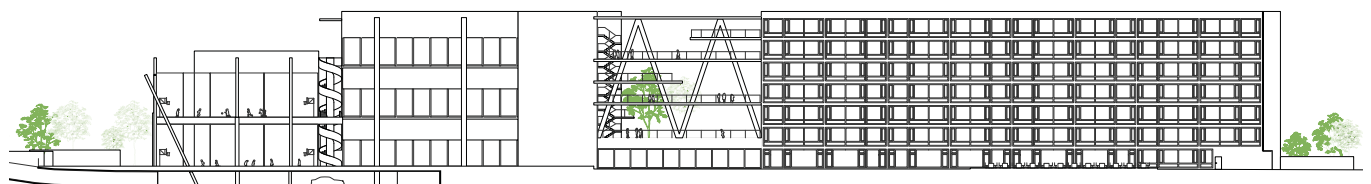


Foto Situationsmodell 1:500



Situationsplan 1:3000



Ansicht Ost 1:1200

23 ALLES WIRD GUT

Architektur

Architekturbüro Alex Herter,
Erlenbach

Verantwortlich

Alex Herter

Landschaftsarchitektur

Christian Graf, Uerikon

Akustik, Bauphysik

Heidt Bauphysik und Akustik,
Zollikerberg

Verantwortlich

D. Vrontzos

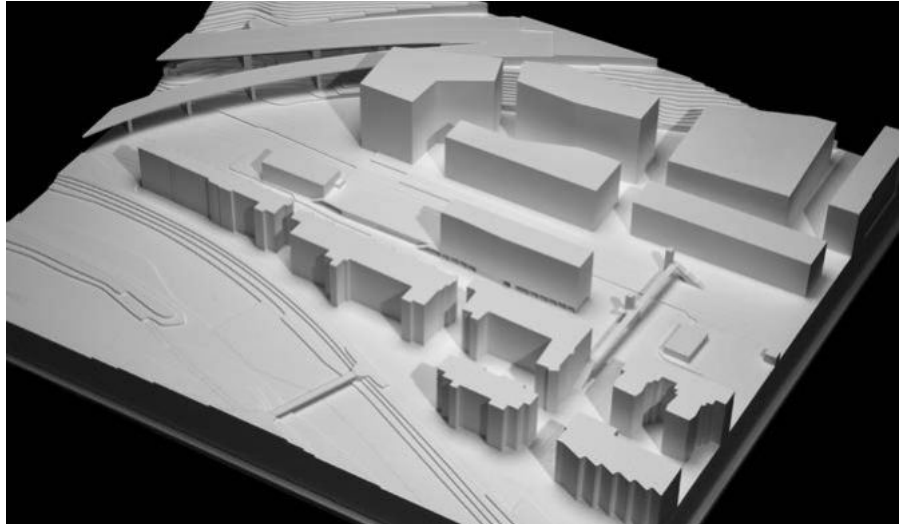
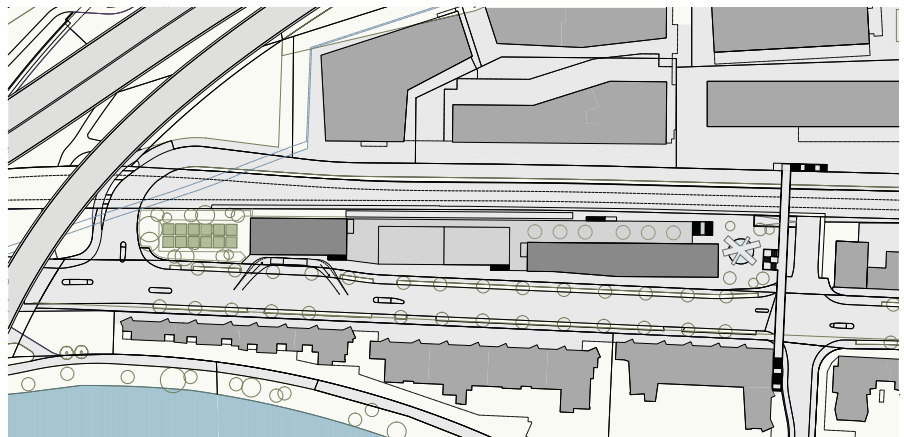
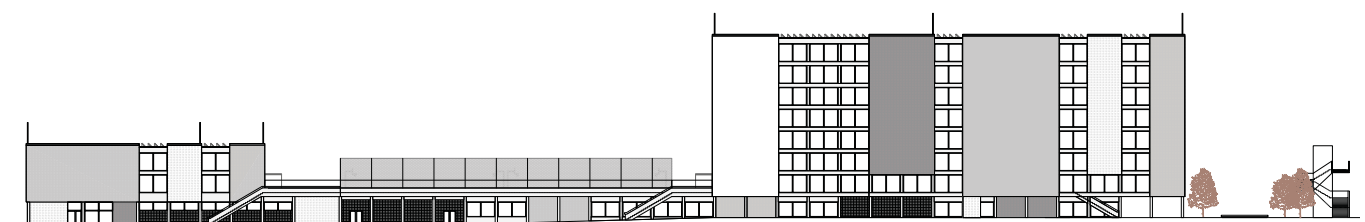


Foto Situationsmodell 1:500



Situationsplan 1:3000

⊖



Ansicht West 1:1200

24 ALPHA BETA GAGA

Architektur

Häni Joho Birchler Architekten
GmbH, Zürich

Verantwortlich

Sarah Birchler, Benjamin Häni,
Dominik Joho

Mitarbeit

Elena Cechettin, Flurina Leuchter

Landschaftsarchitektur

KOLLEKTIV NORDOST, St. Gallen

Verantwortlich

Roman Häne

Akustik

Wichser Akustik & Bauphysik AG,
Zürich

Verantwortlich

Natalie Schmidt

Statik

Dr. Lüchinger+Meyer
Bauingenieure AG, Zürich

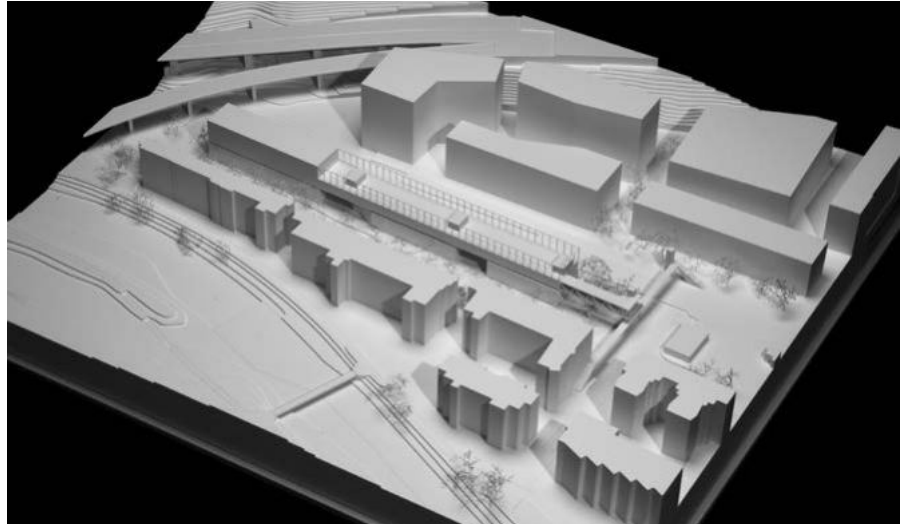
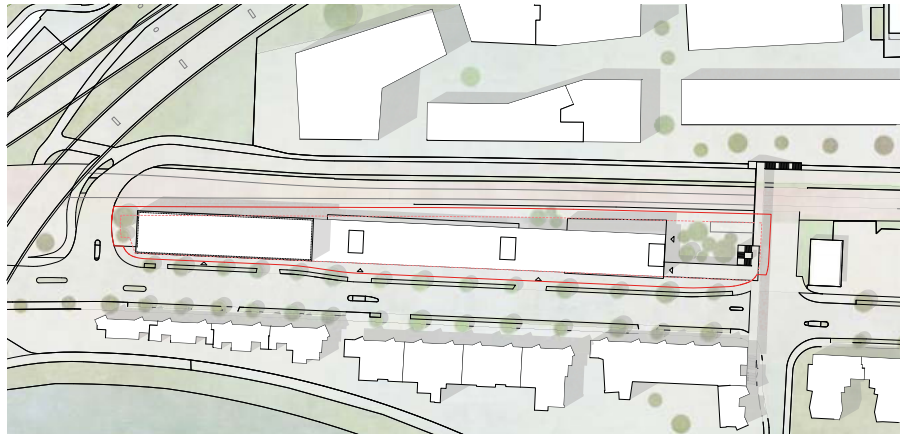
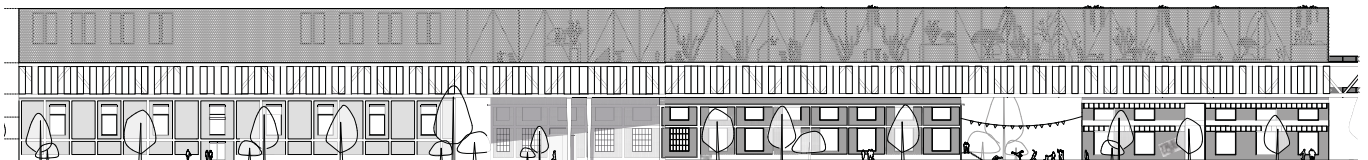


Foto Situationsmodell 1:500



Situationsplan 1:3000

⊖



Ansicht West 1:1200

25 OCTOPUS

**Architektur und
Landschaftsarchitektur**
atelier tau, Zürich
Verantwortlich
Nicole Würth, Anouk Schepens
Akustik, Bauphysik
PIRMIN JUNG AG, Thun
Verantwortlich
Michael Eichenberger

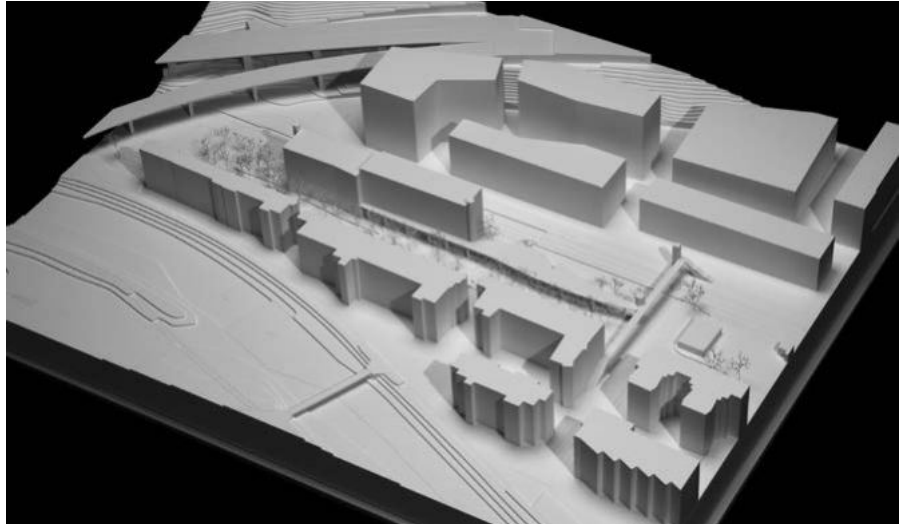
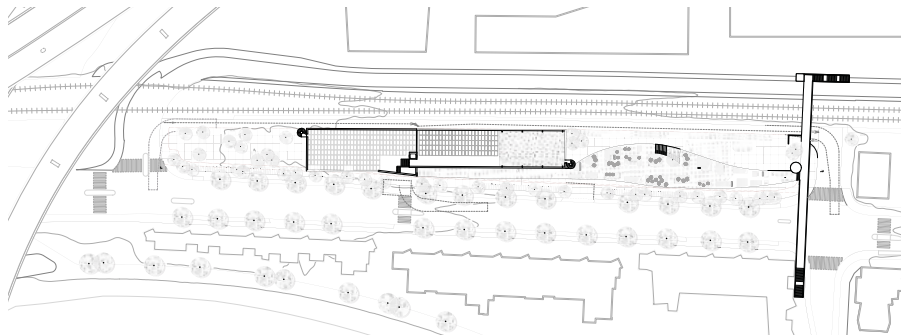
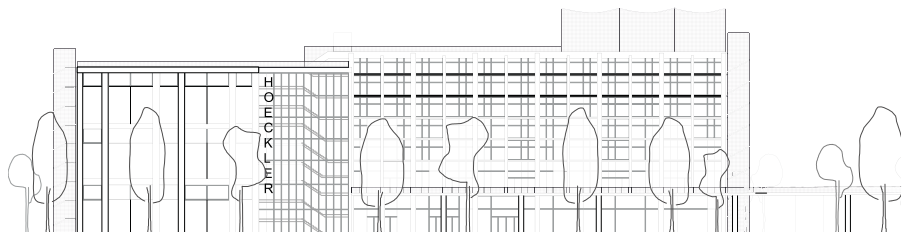


Foto Situationsmodell 1:500



Situationsplan 1:3000

⊖



Ansicht West 1:1200

26 COBRA

**Architektur und
Landschaftsarchitektur**

DU Studio, Zürich

Verantwortlich

Steffen Hägle

Mitarbeit

Tina Küng, Pascal Mijnsen,
Ralf Schweizer

Tragwerksplanung

Hannes Hofmann Architekt und
Ingenieur, Zürich

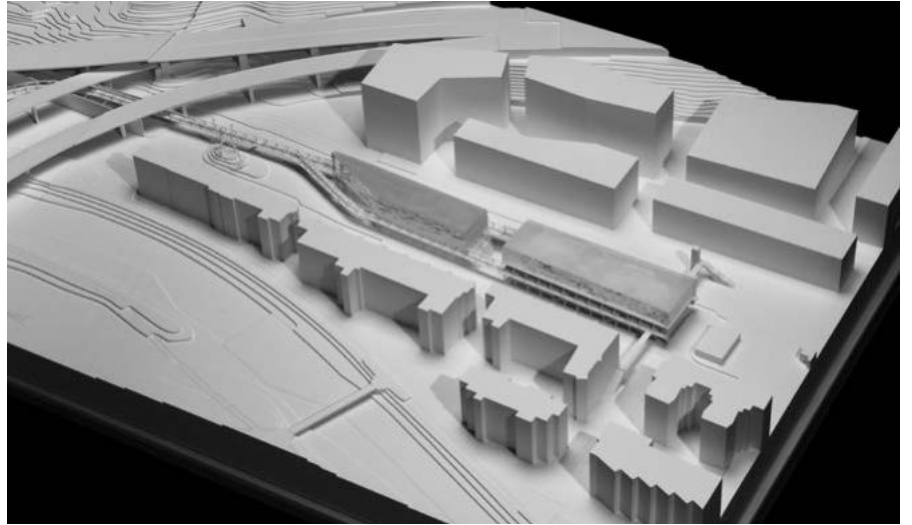
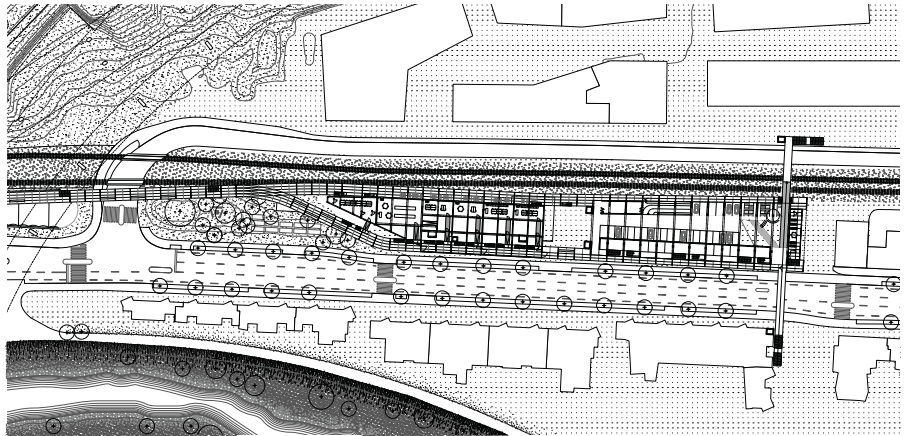


Foto Situationsmodell 1:500



Situationsplan 1:3000



27 KRAFTWERK

Architektur

Maier Hess Architekten GmbH,
Zürich

Verantwortlich

Alexander Maier, Annick Hess

Mitarbeit

Thomas Meyer-Wieser

Landschaftsarchitektur

Bossard Paganelli Landschafts-
architekten, Basel

Verantwortlich

Lukas Paganelli

Mitarbeit

Guido Bosshard

Akustik

Michael Wichser + Partner AG,
Dübendorf

Bau- und Kostenplanung

Bauseits Partner AG, Zürich

Statik

TBF Marti AG, Schwanden GL

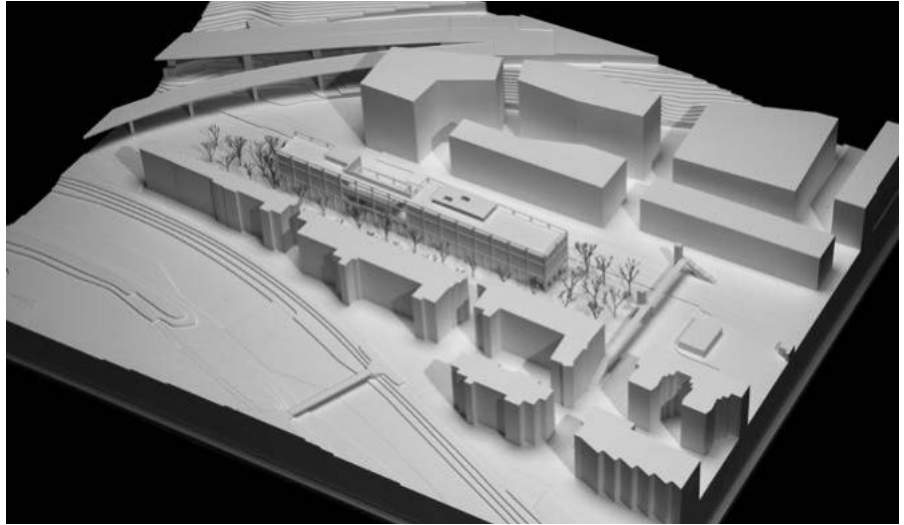
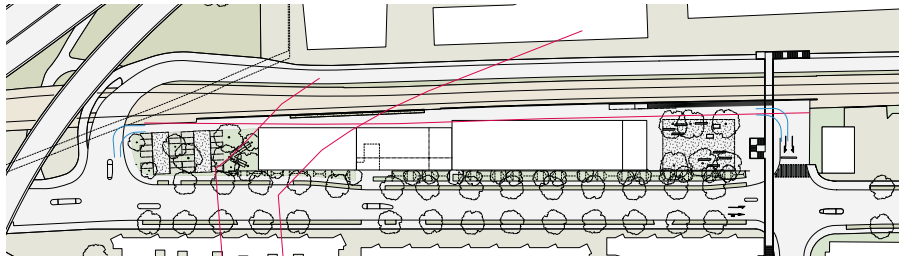


Foto Situationsmodell 1:500



Situationsplan 1:3000

⊖



Ansicht West 1:1200

28 LERNHALLE

**Architektur und
Landschaftsarchitektur**
GNWA – Gonzalo Neri &
Weck Architekten GmbH, Zürich
Verantwortlich
Markus Weck und
Cristina Gonzalo Nogués
Mitarbeit
Marco Neri, Davide Lazzari,
Silvia Toninello, Cloé Sermier,
Valmira Haziri, Audrey Würiges
Akustik
Kuster + Partner AG, Zürich
Verantwortlich
Jan de Vos

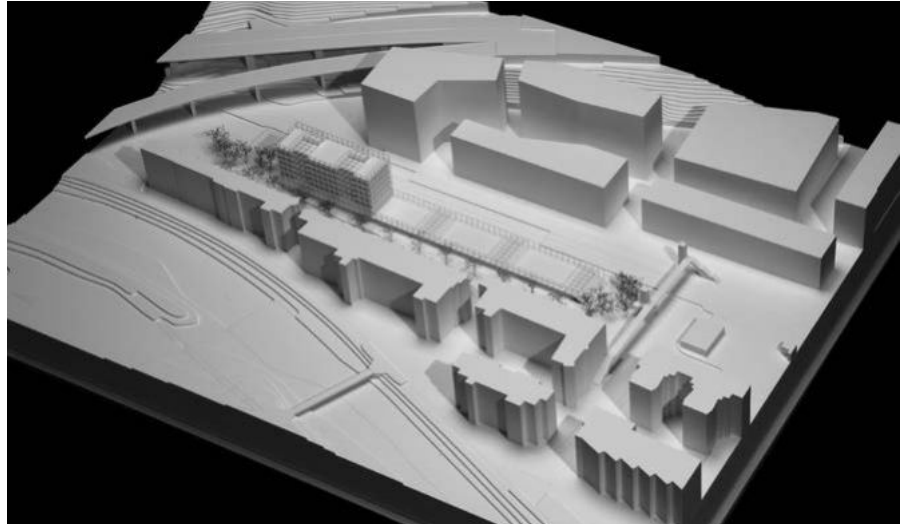
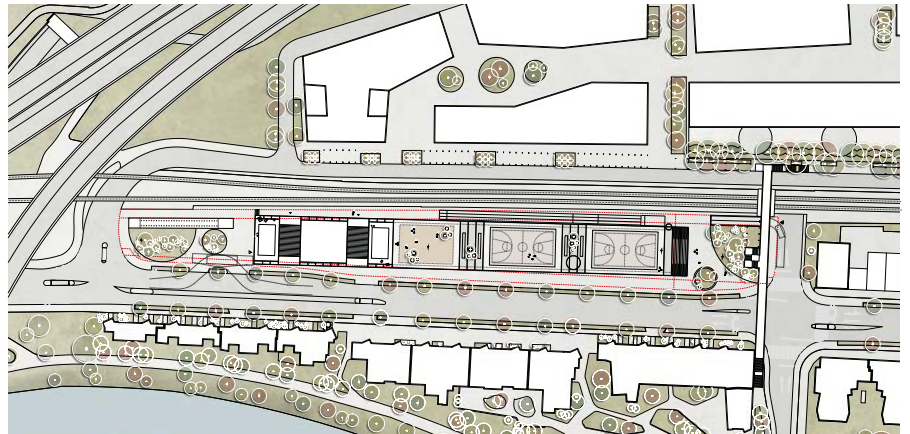
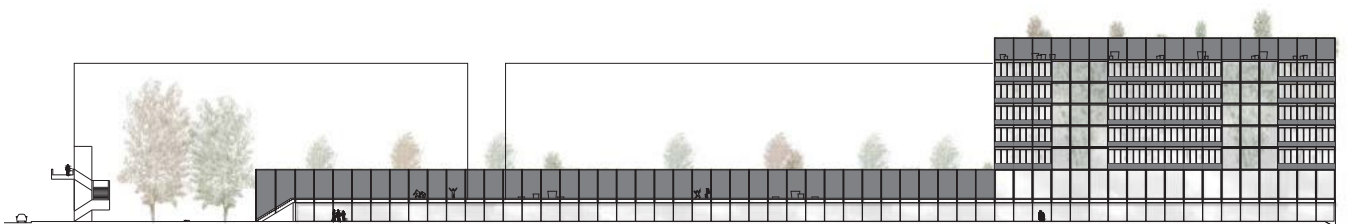


Foto Situationsmodell 1:500



Situationsplan 1:3000



Ansicht Ost 1:1200

29 CITYLOFT

Architektur und

Landschaftsarchitektur

Philipp Wieting – Werknetz
Architektur AG, Zürich

Verantwortlich

Philipp Wieting, Philipp Seer,
Martin Blättler, Anna R. Stoffel

Akustik, Bauphysik,

Bauingenieurwesen

Gruner AG, Basel

Verantwortlich

Michael Fäs, Priska Plüss,
Michael Schumacher

Gebäudetechnik

Gruner Roschi AG, Köniz

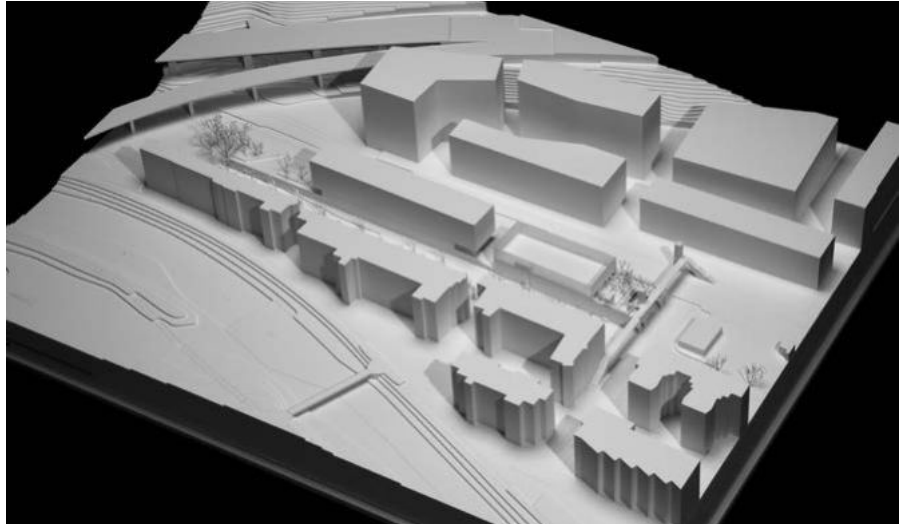


Foto Situationsmodell 1:500



Situationsplan 1:3000

⊖



Ansicht Ost 1:1200

30 VER-D

Architektur

Gut&Schoep Architekten GmbH,
Zürich

Verantwortlich

Martien Schoep

Mitarbeit

Joao Canastro, Laura Elsener,
Bastien Turpin, Christoph Lüber,
Timothy Wray, Philipp Bollier,
Daniel Gut

Landschaftsarchitektur

Neuland ArchitekturLandschaft
GmbH, Zürich

Verantwortlich

Maria Viñé

Akustik, Schallschutz

Kopitsis Bauphysik AG, Wohlen

Bauingenieurwesen

Makiol Wiederkehr AG,
Beinwil am See

WMM Ingenieure AG, Münchenstein

Nachhaltigkeit

Durable Planung und Beratung
GmbH, Zürich

Störfallvorsorge

Basler & Hofmann AG, Zürich

HLKS

Kannewischer Ingenieurbüro AG,
Cham

Brandschutz

HSSE Consulting, Schlatt TG

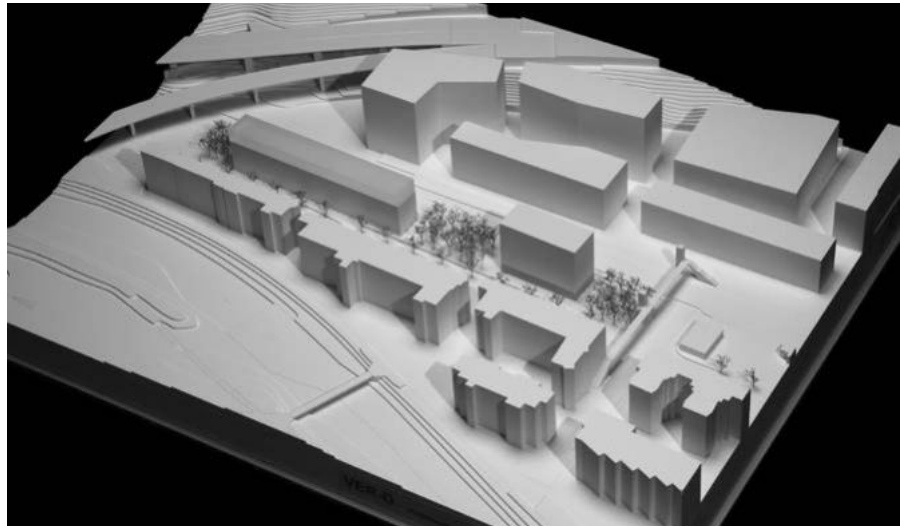
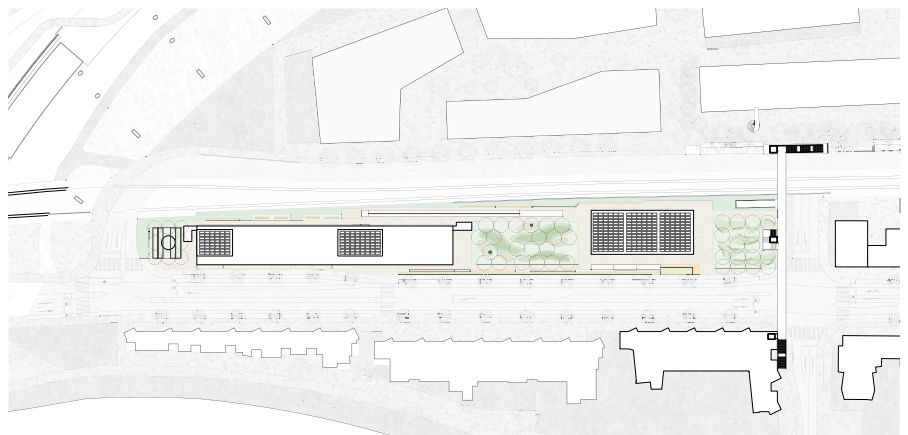


Foto Situationsmodell 1:500



Situationsplan 1:3000

⊖



Ansicht West 1:1200

32 BELVÉDÈRE

Architektur

Allmann Sattler Wappner
Architekten GmbH, München DE

Verantwortlich

Markus Allmann, Ludwig Wappner,
Philipp Vogeley

Mitarbeit

Anna Maria Bolok, Robert Kupzik,
Luisa Samfass, Lisa Schubothe,
Patrick Uchal

Landschaftsarchitektur

Rabe Landschaften, ARGE Studio
Urbane Landschaften, Hamburg DE

Verantwortlich

Sabine Rabe

Mitarbeit

Julia Schulz, Jan Dubsy

Akustik

Müller-BBM, Berlin DE

Brandschutz

hhpberlin Ingenieure für Brandschutz
GmbH, München DE

Bauingenieur- und Holzbauingenieurwesen

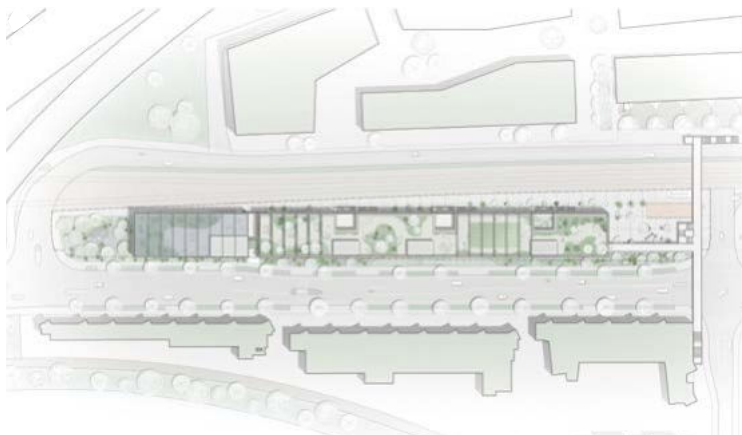
Knippershelig GmbH, Stuttgart DE

Haustechnik

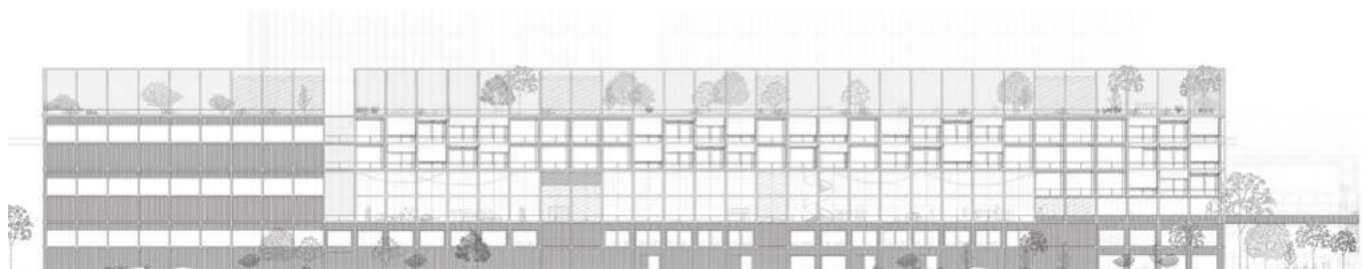
Ingenieurbüro hausladen GmbH,
Kirchheim DE



Foto Situationsmodell 1:500



Situationsplan 1:3000



Ansicht West 1:1200

Zürich, Februar 2022

Auflage
250 Exemplare

Redaktion
Françoise Krattinger, Amt für Hochbauten

Layout
Fabian Unold, Amt für Hochbauten

Modellfotografie
Susan Pop, Zürich

Druck
Print-Shop, Zürich

Stadt Zürich
Amt für Hochbauten
Projektentwicklung
Lindenhofstrasse 21
Postfach, 8021 Zürich

T +41 44 412 11 11
stadt-zuerich.ch/wettbewerbe
Instagram @zuerichbaut

Projektleitung, Inhalt
Felipe Rodriguez, Amt für Hochbauten

Expertinnen und Experten
Erik Steffen, Amt für Baubewilligungen
Simone Allemann, Schulamt
Tamara Prader, Schul- und Sportdepartement
Peter Bachmann, OGS
Raphael Knuser, Tiefbauamt
Cinar Bülent, Dienstabteilung Verkehr
Alois Fischer, Schutz & Rettung Zürich
Christoph Schoch, Umwelt und Gesundheitsschutz
Philippe Kindler, awel Amt für Abfall, Wasser, Energie und Luft
Kanton Zürich
Daniela Weiland, Grün Stadt Zürich
Blanca Huss, Immobilien Stadt Zürich
Niko Heeren, Markus Hilpert, Philipp Hubler, Christian Schwizer,
Amt für Hochbauten

Kommunikation
Ursula Tschirren, Amt für Hochbauten

Betreuung und Logistik
Britta Walti, Amt für Hochbauten

Stadt Zürich
Amt für Hochbauten
Lindenhofstrasse 21
Postfach, 8021 Zürich

T +41 44 412 11 11
stadt-zuerich.ch/wettbewerbe
Instagram @zuerichbaut