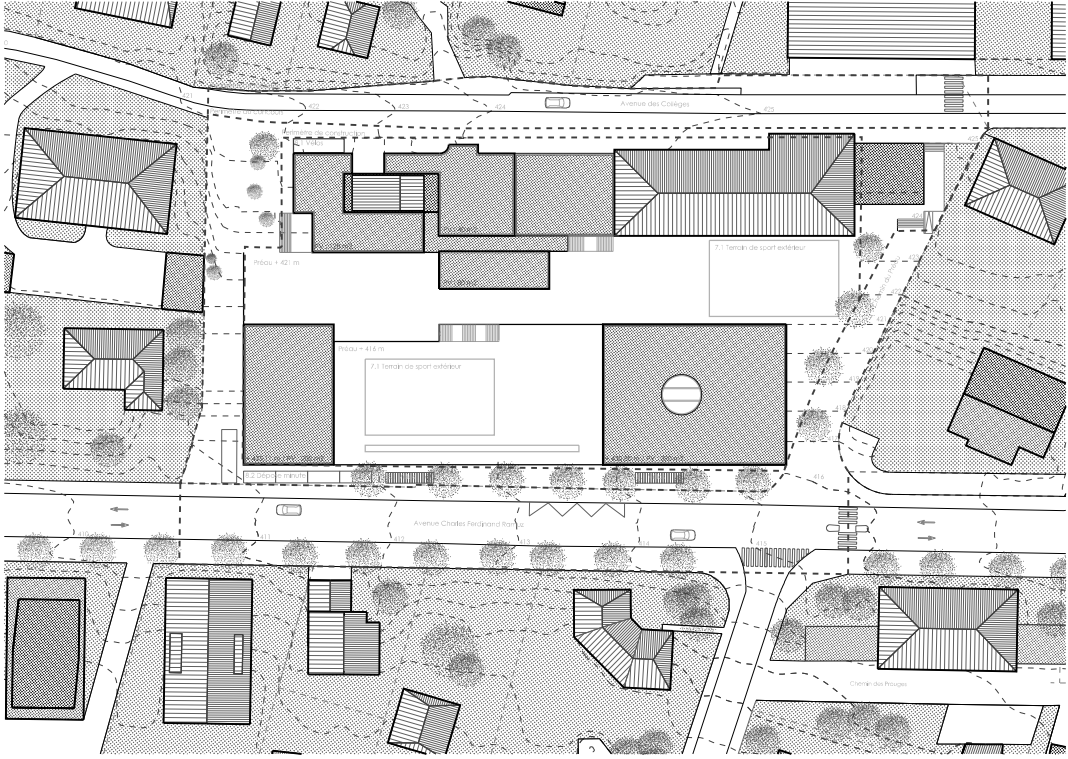
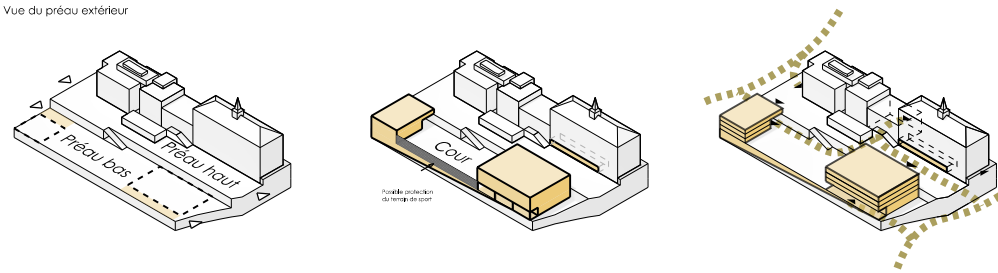




Vue du préau extérieur



Plan de situation - 1/500



Deux plateaux définis

Volumétrie définissant une cour

Perméabilité et accès

Implantation

Les nouveaux bâtiments du complexe scolaire du collège principal de Pully s'inscrivent dans le site de manière à redéfinir clairement la relation entre bâti et préaux scolaires.

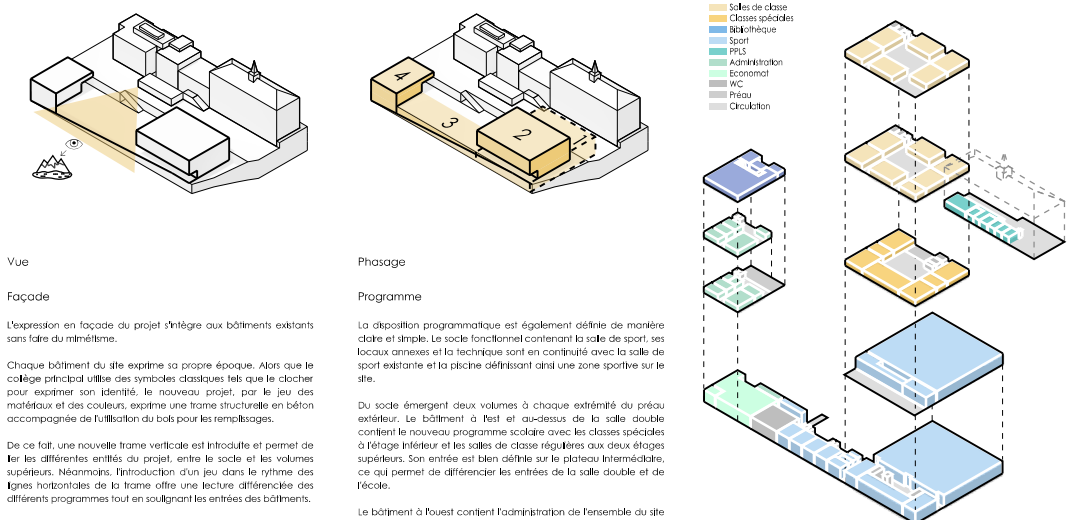
En lien avec la topographie du site, le projet prend la forme d'un socle fonctionnel d'où émergent deux volumes qui déterminent l'espace du préau extérieur. De cette manière, le projet définit trois plateaux sur trois niveaux de référence qui assurent en même temps un système d'accès clair et fluide par rapport aux bâtiments scolaires et la connexion avec le contexte urbain.

Chacun des plateaux est connecté au terrain naturel ainsi qu'aux bâtiments existants du site. Le premier plateau se situe au niveau du préau couvert entre le collège principal et le bâtiment de l'annexe et définit également leurs entrées.

En contrebas se trouve un deuxième niveau de référence, situé à la même altitude que la toiture de la salle de sport existante et de la piscine. Ce niveau constitue une deuxième couche entre le niveau du collège principal et les nouveaux bâtiments du complexe scolaire, en lien direct avec les entrées des bâtiments existants et les préaux extérieurs. L'espace du plateau inférieur est redéfini par les deux nouveaux bâtiments du projet et les bâtiments existants de la piscine et de la salle de sport. Cette implantation permet de dégager la vue vers le lac et redéfinir le préau. Cet espace réaménagé est situé en continuité directe avec les entrées des bâtiments et offre une grande perméabilité à l'est du site depuis le chemin du Préau et à l'ouest depuis l'Avenue des Collèges et l'Avenue C-F Ramuz. Les trois plateaux sont reliés par des escaliers extérieurs qui complètent les liens entre les différents niveaux garantissant ainsi la perméabilité Nord-Sud.

Ainsi, par l'implantation des bâtiments, les espaces de préau sont requilibrés et assument des qualités spatiales capables de lier des liens entre l'école et la ville. Les préaux extérieurs réaménagés deviennent des espaces pour les écoles ainsi que pour les utilisateurs des équipements sportifs, en évoquant ainsi le paradigme de l'école suisse ouverte à la ville.

Plan de situation - 1/500



Vue

Façade

Phasage

Programme

L'expression en façade du projet s'intègre aux bâtiments existants sans faire du mimétisme.

Chaque bâtiment du site exprime sa propre époque. Alors que le collège principal utilise des symboles classiques tels que le clocher pour exprimer son identité, le nouveau projet, par le jeu des matériaux et des couleurs, exprime une trame structurée en béton accompagnée de l'utilisation du bois pour les remplissages.

De ce fait, une nouvelle trame verticale est introduite et permet de lier les différentes entités du projet, entre le socle et les volumes supérieurs. Néanmoins, l'introduction d'un jeu dans le rythme des lignes horizontales de la trame offre une lecture différenciée des différents programmes tout en soulignant les entrées des bâtiments.

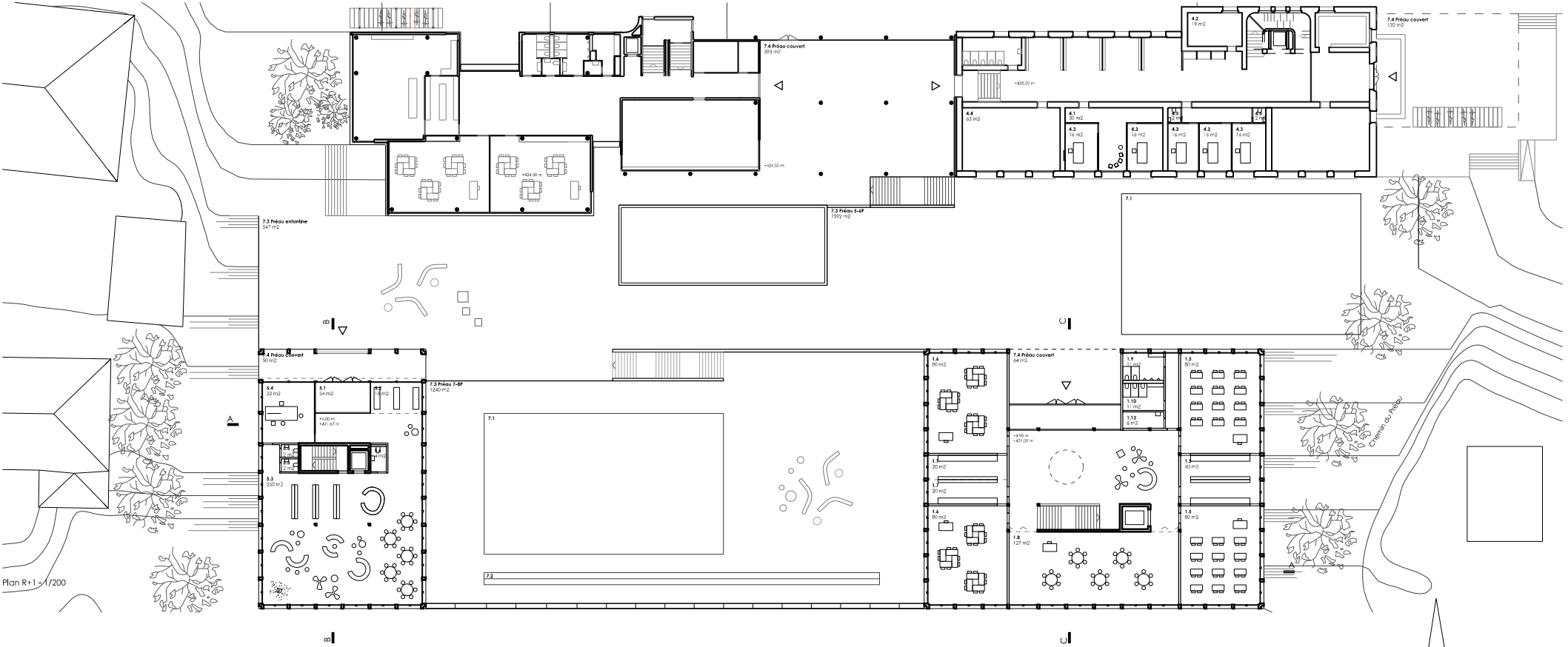
La disposition programmatique est également définie de manière claire et simple. Le socle fonctionnel contenant la salle de sport, les locaux annexes et la technique sont en continuité avec la salle de sport existante et la piscine définissant ainsi une zone sportive sur le site.

Du socle émergent deux volumes à chaque extrémité du préau extérieur. Le bâtiment à l'est et au-dessus de la salle double contient le nouveau programme scolaire avec les classes spéciales à l'étage inférieur et les salles de classe régulières aux deux étages supérieurs. Son entrée est bien définie sur le plateau intermédiaire, ce qui permet de différencier les entrées de la salle double et de l'école.

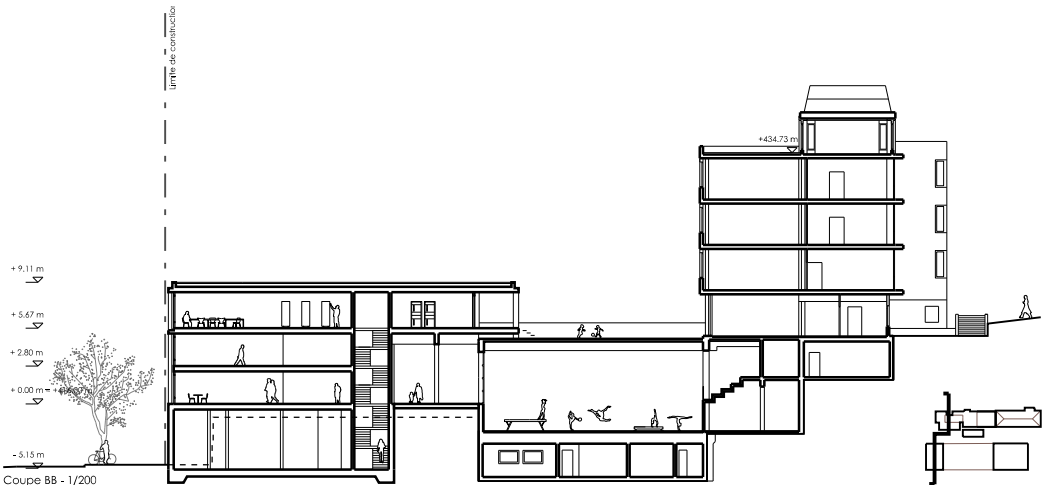
Le bâtiment à l'ouest contient l'administration de l'ensemble du site scolaire aux étages inférieurs, lui donnant ainsi une adresse, et la bibliothèque au dernier étage, avec une entrée distincte et en liaison directe avec le plateau intermédiaire.

Axonométrie du programme

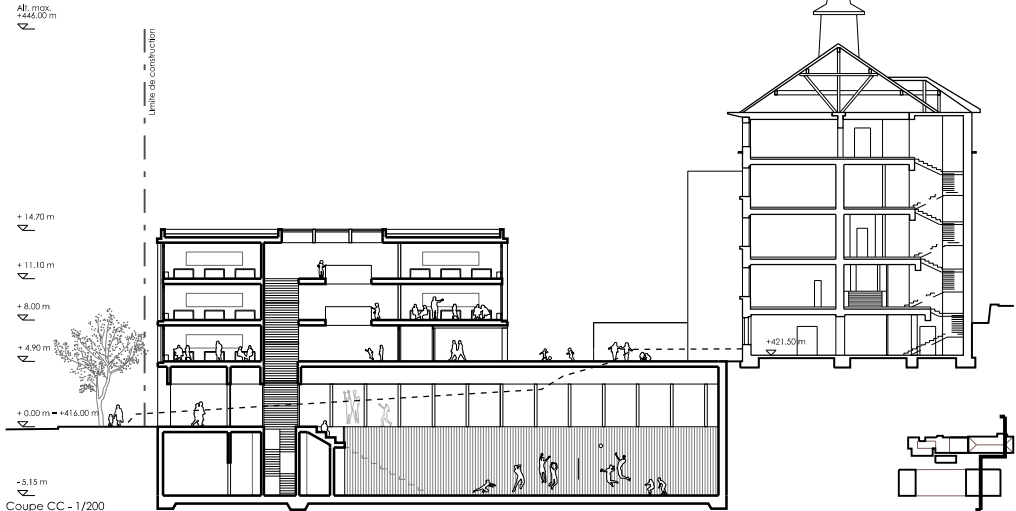




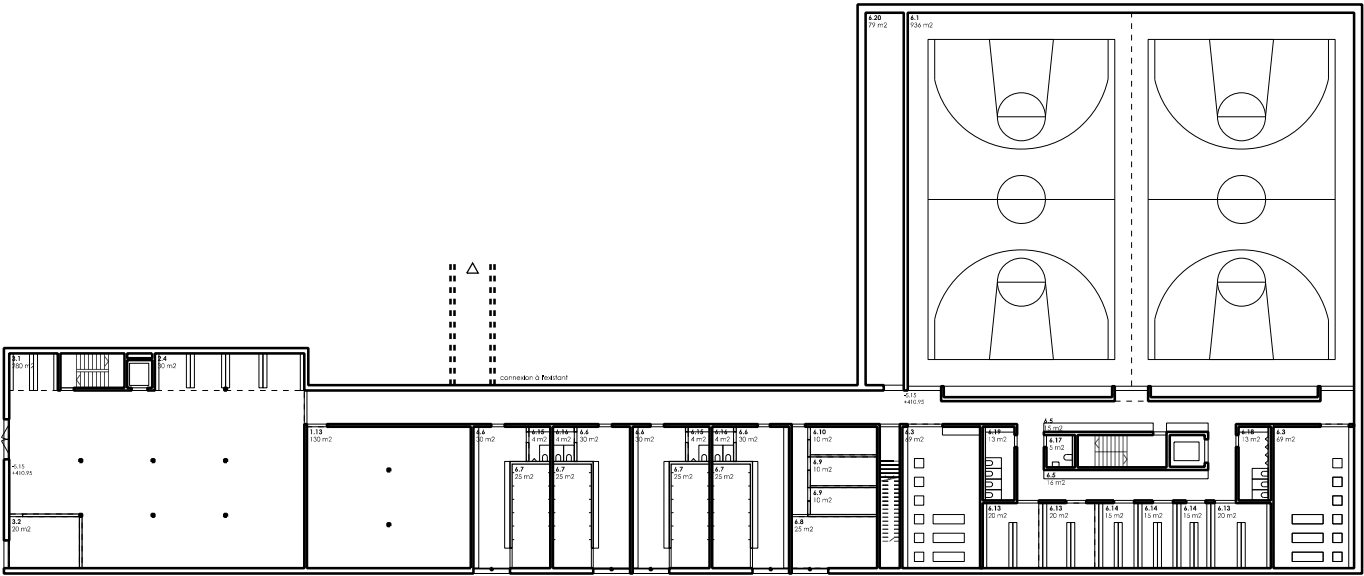
Plan R+1 - 1/200



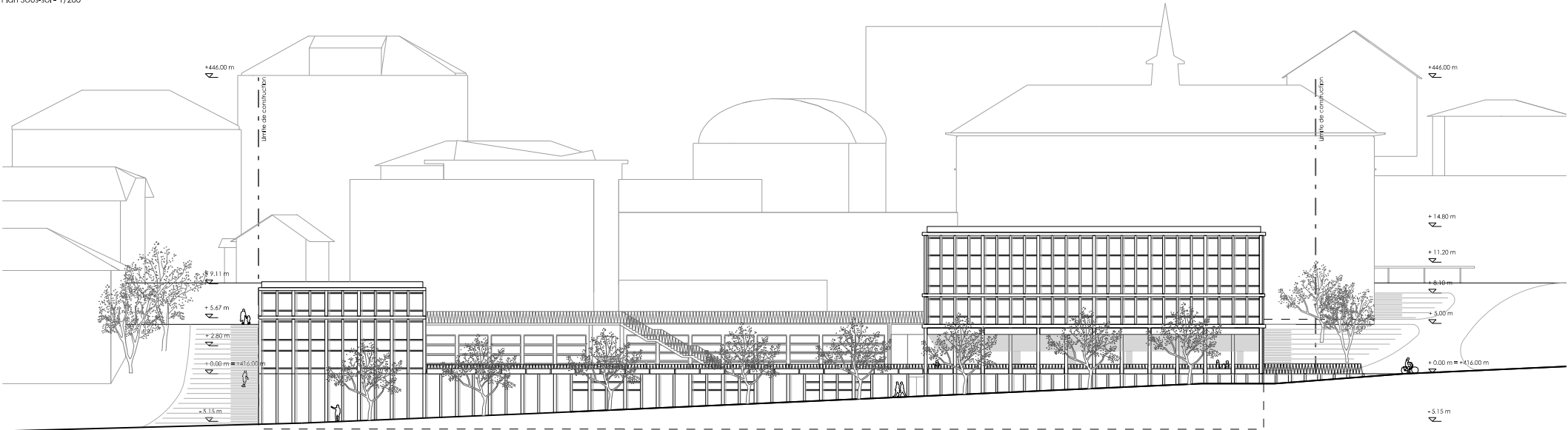
Coupe BB - 1/200



Coupe CC - 1/200



Plan Sous-sol - 1/200



Coupe transversale - 1/200



Vue intérieure de la salle de sport

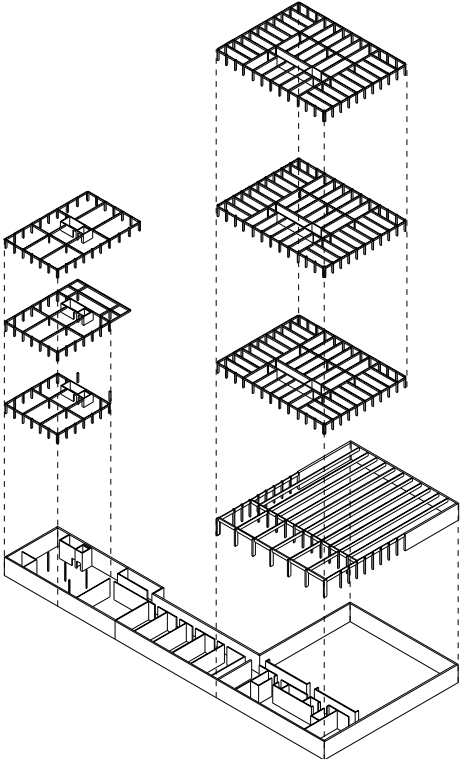
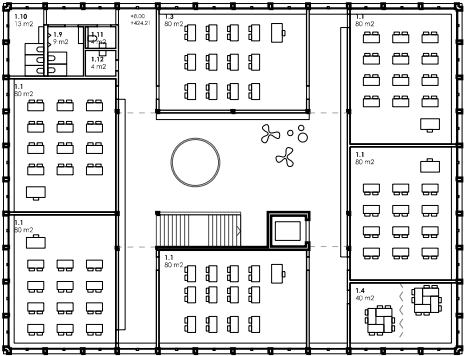
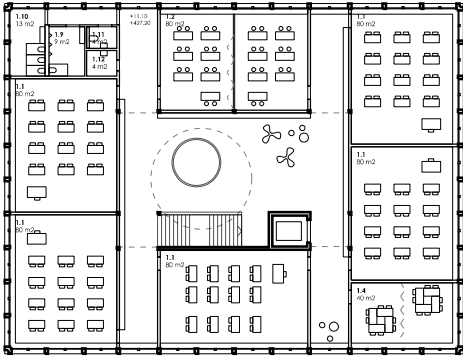


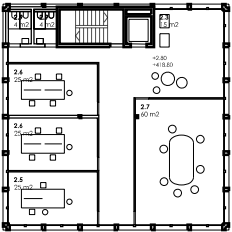
Schéma structurel



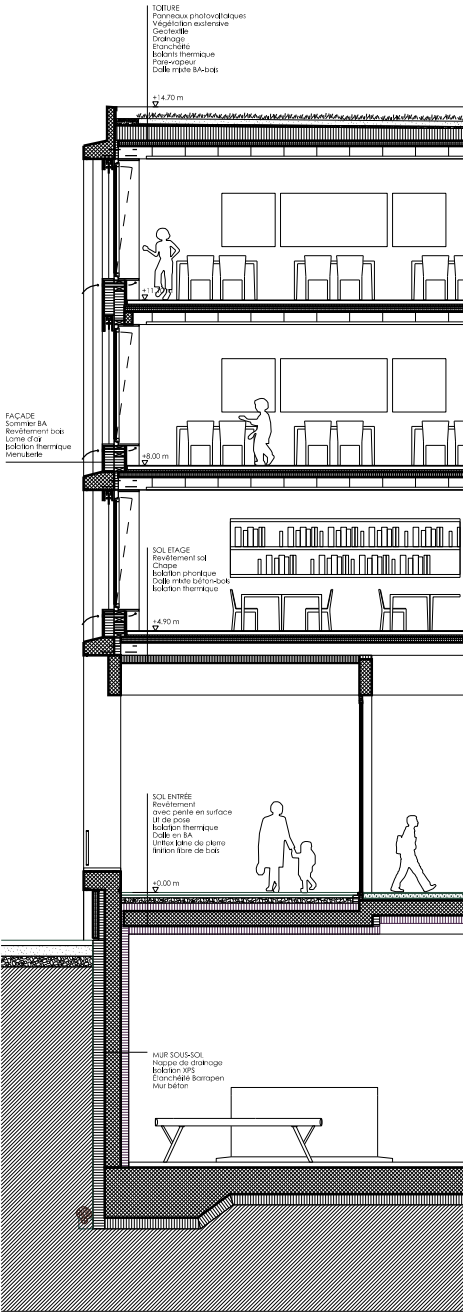
Plan R+2 - 1/200



Plan R+3 - 1/200



Plan rez supérieur - 1/200



Coupe constructive - 1/50