

## "Au Marché"



### MORPHOLOGIE

La nouvelle empreinte proposée se joue des richesses et compositions du site existant.

La présence d'une ancienne meunerie qui est à valoriser permettra d'offrir une nouvelle accroche pour le quartier et le cheminement qui le parcourt.

Les morphologies découpées présentes sur le site composent le caractère du quartier.

Le découpage proposé par le projet permet l'intégration de ce dernier sur le site, tant du point de vue de la meunerie que de la mise en relation des empreintes volumétriques du lieu.

Cette empreinte offre également une lecture unitaire du volume tout en évitant la lecture d'un front principal et d'un arrière secondaire.

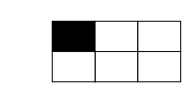
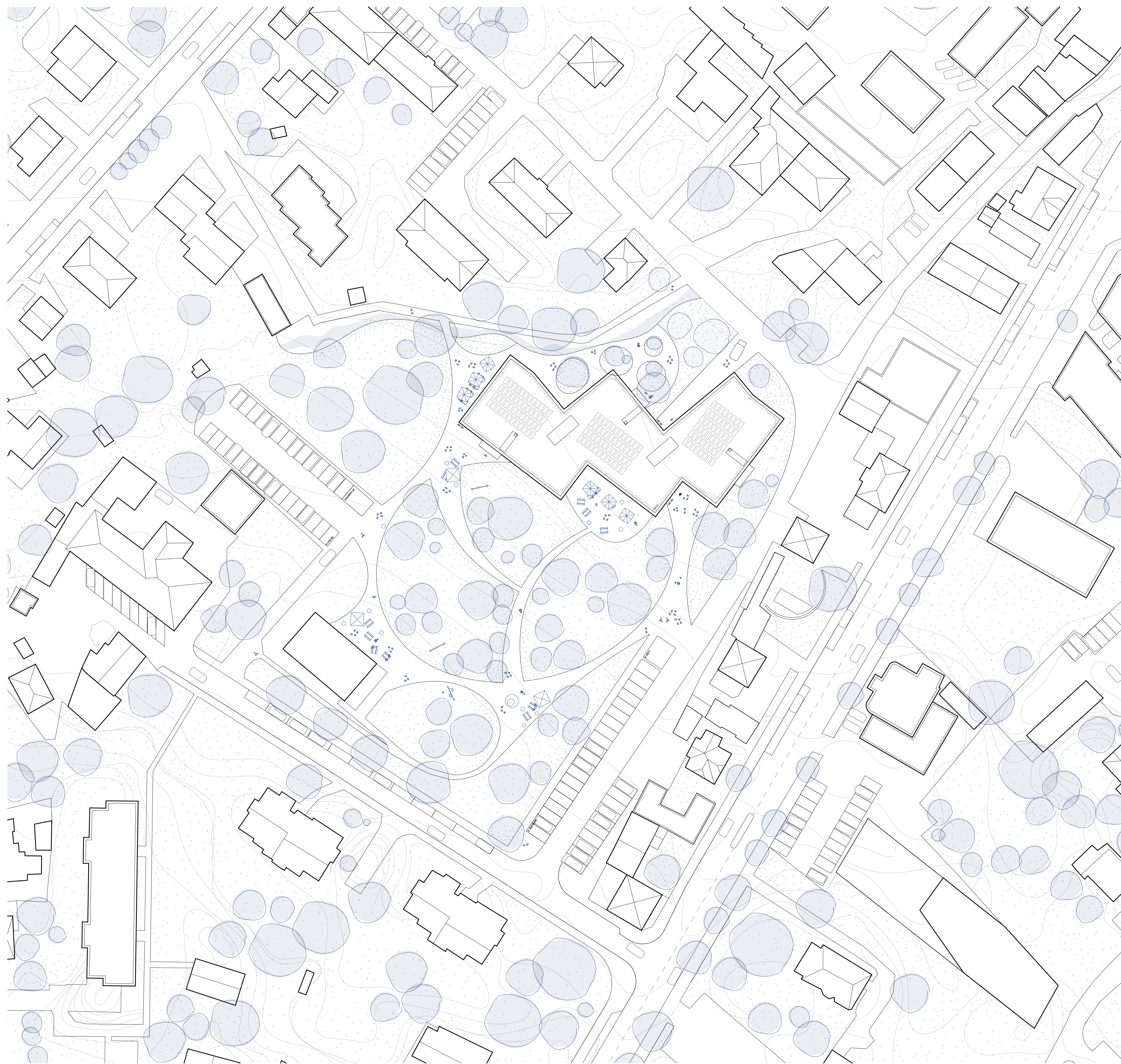


### RELATIONS CONTEXTE

Le projet développe une relation étroite avec le contexte bâti du quartier. Cette approche reflète la volonté du maître d'ouvrage et place en synergie le nouveau volume de l'institution avec les habitants des alentours.

Le parc public est dédié principalement à la vie communautaire extérieure au home. La relation tissée avec la meunerie revitalisée valorise l'ensemble du site et offre une nouvelle perspective d'utilisation des espaces extérieurs.

Les stationnements sont conservés afin de minimiser les surfaces d'aménagement et de concentrer les efforts sur les espaces à transformer de part la démolition des volumes existants.





**DÉAMBULATION**  
Le rez-de-chaussée propose une typologie de mise en relation des fonctions tant intérieures qu'extérieures des différentes parties du programme.

Depuis l'accès principal, la réception, la cafétéria et les différents salons forment un tout libre se proposant aux visiteurs et usagers du lieu. Certaines fonctions demandant un regard privé sont développées comme des "cellules" de calmes en relation avec la déambulation principale.

**ESPACES DE SERVICES**  
Les espaces nécessaires à l'exploitation quotidienne du site sont regroupés dans l'aile Est du volume. En lien avec la rue la cuisine, la buanderie et le service de conciergerie s'organisent en toute autonomie en rapport à la vie du home.

Cette emplacement offre une grande aisance de fonctionnement tout en privilégiant le calme du parc pour les résidents.



**LE PROGRAMME**  
Les principaux espaces d'accueil parcourant l'ensemble du plan permettent de faire rayonner l'édifice sur le parc.

Cette disposition permet de valoriser le site dans son entier et offre une grande flexibilité d'usage aux usagers du quotidien.

Le pôle dédié aux repos des collaborateurs est intégré au cœur même du plan afin de favoriser les échanges et les interactions naturelles entre tous.

Les circulations placées de manière optimale en relation à l'extérieur permettront aux unités de psychogériatrie un accès aisé au parc qui leur est dédié au nord-est du site.

Finalement les espaces administratifs sont imaginés comme un pôle autonome proche de l'accès principal. Cette disposition permettra un fonctionnement simple et rationnel.

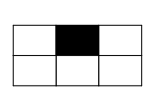


**SÉCURITÉ INCENDIE**  
L'ensemble des espaces sont évacués en moins de 25m de distance.

Les deux verticalités permettent de compartimenter aisément les étages. Les usagers pourront ainsi facilement être transférés de manière horizontale pour assurer leur sécurité.

**STRUCTURE**  
L'ensemble des murs de séparation des chambres sont réalisés en béton armé. Cette stratégie constructive permet le contreventement de l'ensemble dans toutes les directions. Ces séparations offriront également un confort phonique à l'ensemble des espaces privés.

Les espaces de services et de circulations forment des noyaux continus sur les étages et offrent une résistance sismique optimale à l'ensemble.





**DÉAMBULATION**  
Le développement du projet met au cœur de son approche les espaces d'échanges et de circulations. Dans l'idée d'un marché populaire regroupant l'ensemble d'une population d'un quartier.

La typologie proposée joue de différentes orientations du site pour offrir une grande variété d'espaces de rencontre et de relaxation.

Les usagers pourront ainsi profiter de cet espace commun intérieur de manière libre et sécurisée.

**BUREAU DE SOINS**  
Les espaces dédiés au service de soins sont disposés dans la typologie afin de surveiller aisément les différentes unités.

Face aux circulations verticales, les visiteurs et usagers seront en relations directes avec les collaborateurs à leurs arrivées.

Ces espaces disposent au minimum d'une vue secondaire sur l'extérieur et profitent d'un emplacement stratégique dans la typologie.



**UNITÉ DE SOINS**  
Les unités de soins sont pensées comme un quartier d'habitation développé sur un étage. La typologie du projet permet de répartir trois unités de 12 / 11 / 12 chambres.

Au 2e étage les unités se composeront de 11 / 11 / 12 chambres afin d'accueillir la salle de bain thérapeutique demandée par le programme.

**ESPACES DE SERVICES**  
Les différents espaces de services sont répartis selon le souhait du maître d'ouvrage par unité.

Le projet propose uniquement une mutualisation des vidoirs afin de rationaliser cette fonction spécifique.

Le HUB d'étage est en lien avec l'ascenseur de service et permettra une distribution rapide et efficace des repas dans les unités.

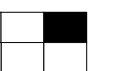


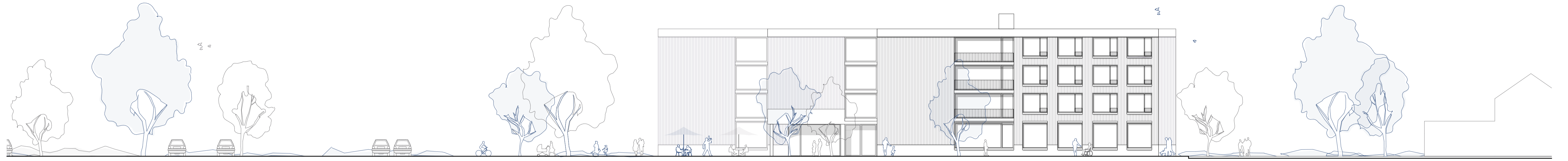
**SÉCURITÉ INCENDIE**  
L'ensemble des espaces sont évacués en moins de 25m de distance.

Les deux verticalités permettent de compartimenter aisément les étages. Les usagers pourront ainsi facilement être transférés de manière horizontale pour assurer leur sécurité.

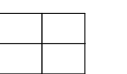
**STRUCTURE**  
L'ensemble des murs de séparation des chambres sont réalisés en béton armé. Cette stratégie constructive permet le contreventement de l'ensemble dans toutes les directions. Ces séparations offriront également un confort phonique à l'ensemble des espaces privés.

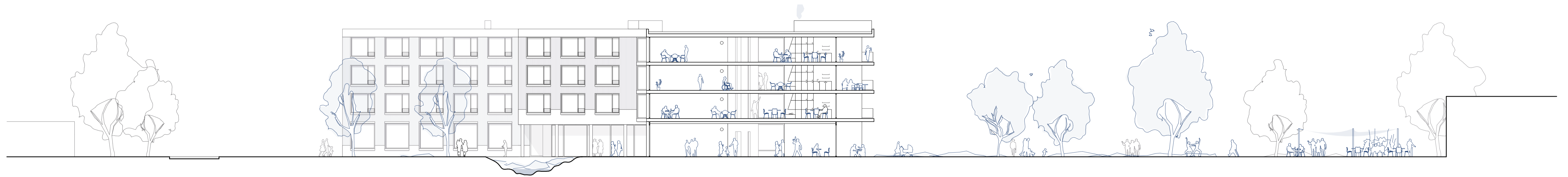
Les espaces de services et de circulations forment des noyaux continus sur les étages et offrent une résistance sismique optimale à l'ensemble.



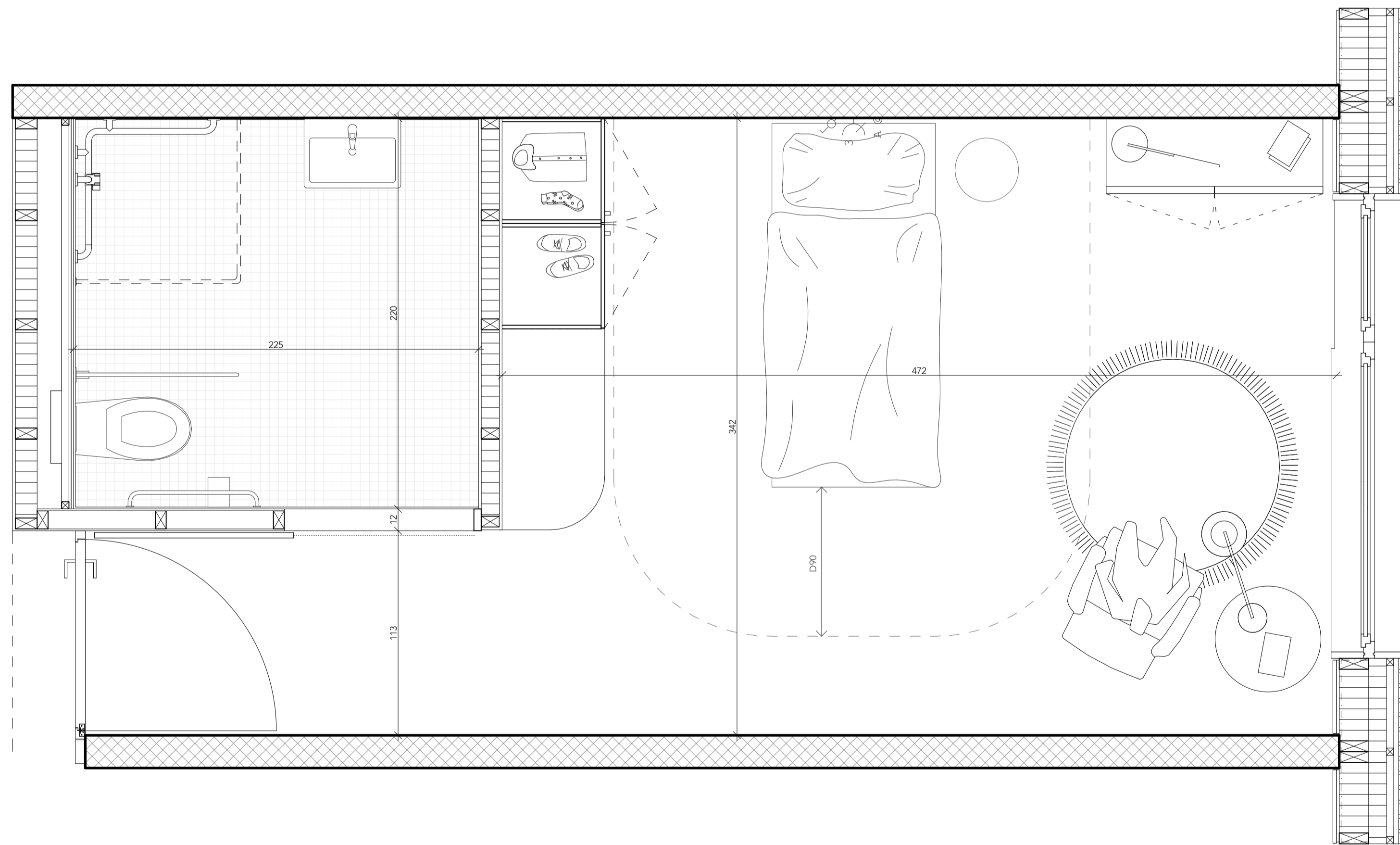


coupes transversales  
1:200  
m 2 4





coupes transversales  
1:200  
0 2 4



COMPOSITION

**TOITURE**  
revêtement intérieur, 25mm  
Dalle béton, 200mm  
barrière vapeur  
isolation thermique, 200mm  
éclanchéité  
végétation extensive 120mm

**FACADES**  
revêtement intérieur, 25mm  
panneau OSB, 15mm  
isolation thermique, 160mm  
ossature  
isolation thermique, 100mm  
coupe vent noir  
lattage de ventilation, 30mm  
lattage de ventilation, 30mm  
revêtement extérieur vertical, 27mm

**FENÊTRES ET PORTES FENÊTRES**  
UG=0.8w/m2k valeur g=62%  
valeur TL=73%  
cadre épicoa blanc, Uf=1.6w/m2k

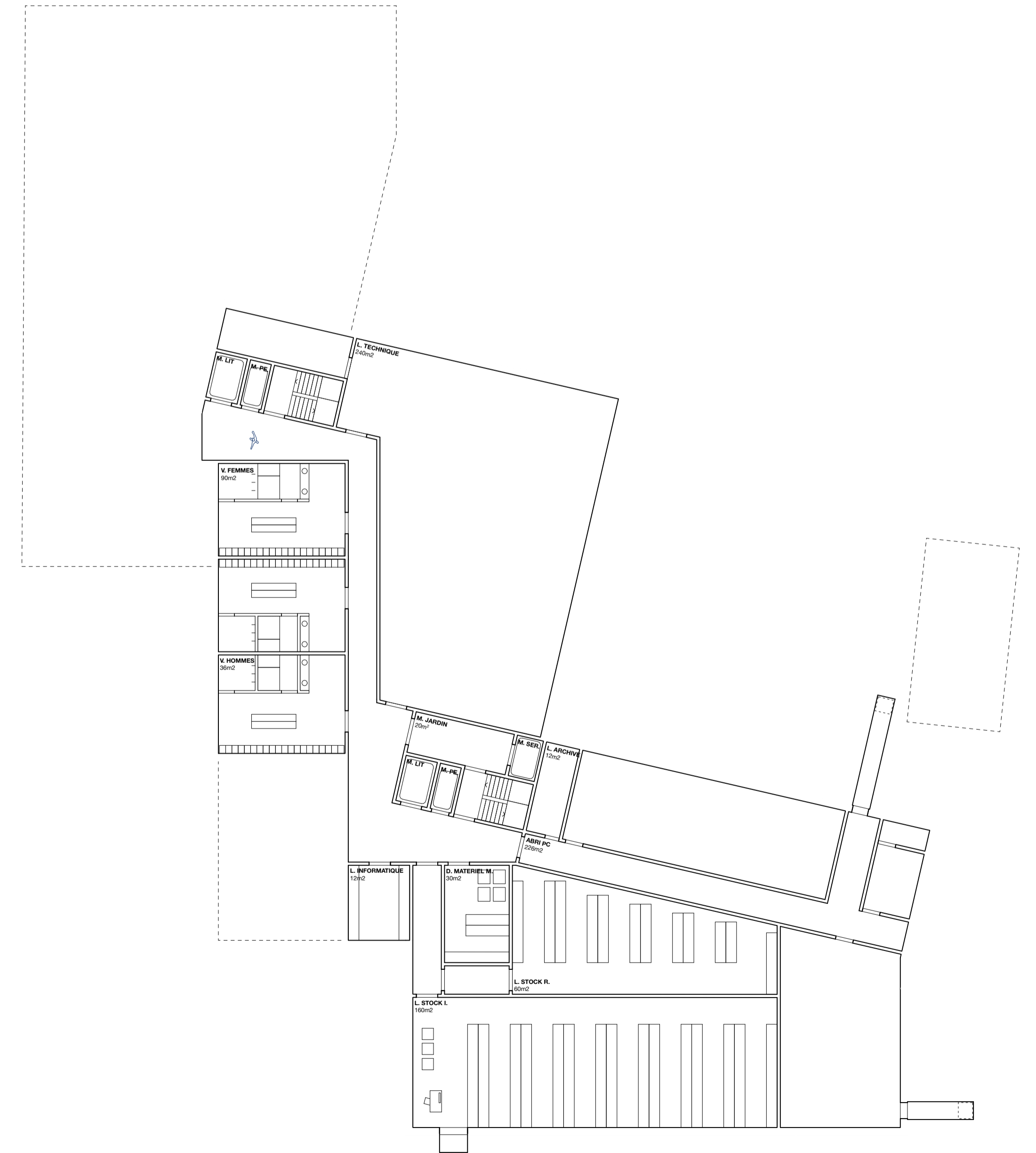
**PROTECTION SOLAIRES**  
Store toile à zip

**DALLES INTERMÉDIAIRES**  
revêtement de sol, 20mm  
chape minérale, 80mm  
isolation phonique, 20mm  
isolation thermique, 20mm  
dalle béton, 200mm

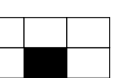
**RADIER**  
revêtement de sol, 20mm  
chape minérale, 80mm  
isolation phonique, 50mm  
isolation thermique, 200mm  
radier béton, 200mm

**RADIER**  
revêtement de sol, 20mm  
chape minérale, 80mm  
isolation phonique, 50mm  
isolation thermique, 200mm  
radier béton, 200mm

plan de chambre  
1:20  
0 2 4



1  
1:200  
0 2 4





coupes transversales  
1:200  
m 2 4

