

COMMUNE DE BEX

PLAN D'AFFECTATION « GRANDE FONTAINE »

PLAN PARTIEL D'AFFECTATION

Approuvé par la Municipalité  
Bex, le  
Syndic

Secrétaire

Soumis à l'enquête publique  
du au  
Au nom de la Municipalité  
Syndic

Secrétaire

Adopté par le Conseil communal  
Bex, le  
Président

Secrétaire

Approuvé par le Département compétent du  
canton de Vaud  
Lausanne, le  
La Cheffe du Département

Dossier n° 2238

Version du (examen préalable) 06.04.2021

PLAREL SA LAUSANNE

Entré en vigueur le

LEGENDE

GENERALITES

- Périmètre du plan d'affectation
- Bâtiment existant
- Bâtiment souterrain
- Construction à démolir
- Coordonnées géographiques moyennes 2°56'7950 / 1°12'1750

AFFECTATION

- Zone affectée à des besoins publics 15 LAT

MESURE DE CONSTRUCTION

- Limite des constructions nouvelle

MESURES D'AMENAGEMENTS EXTERIEURS

- Aire de parc
- Aire de mouvement
- Plantation existante
- Plantation à remplacer

MESURES D'EQUIPEMENT

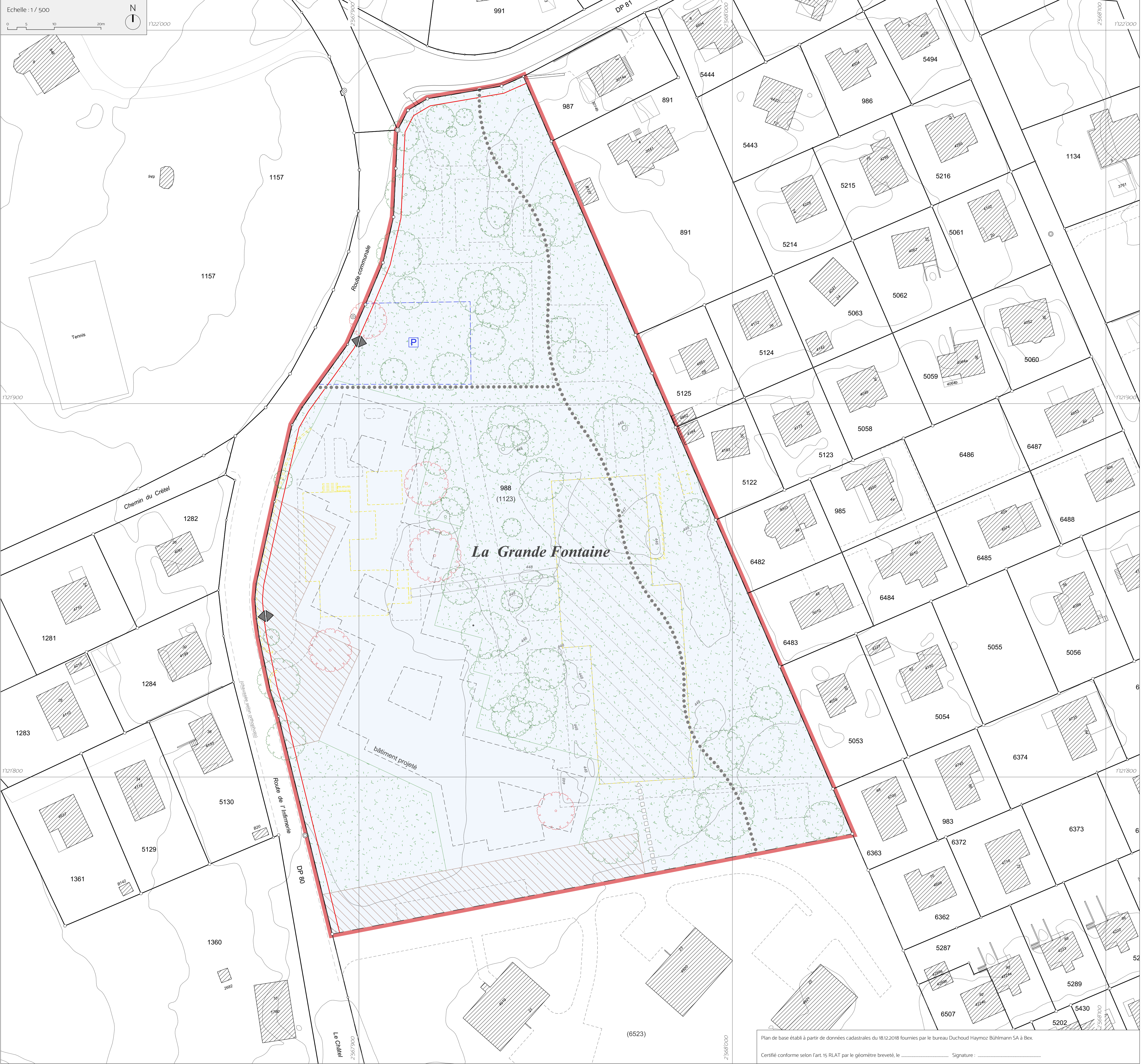
- Rampe d'accès au garage souterrain - situation indicative
- Cheminement de mobilité douce - situation indicative
- Accès véhicules
- Parking

PROPRIETAIRES

Parcelles	Propriétaire	Surfaces (m2)
de 988	Bex la Commune	env. 45'372
DDP 1123	Fondation des Maisons de retraite du district d'Aigle	21'800
TOTAL		21'800

SITUATION

Echelle 1 / 5'000



Plan de base établi à partir de données cadastrales du 18.12.2018 fournies par le bureau DUCHODAT Haymoz Bühlmann SA à Bex.

Certifié conforme selon l'art. 15 RLAT par le géomètre breveté, le ..... Signature : .....

Cadastre hors de la limite communale représenté à titre indicatif