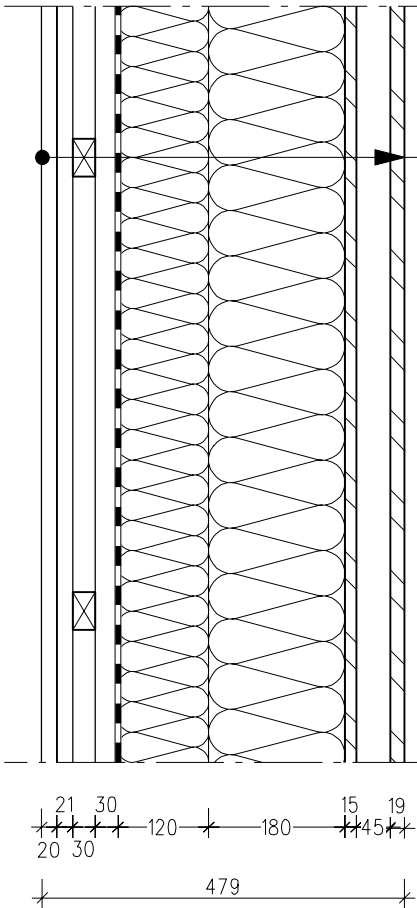



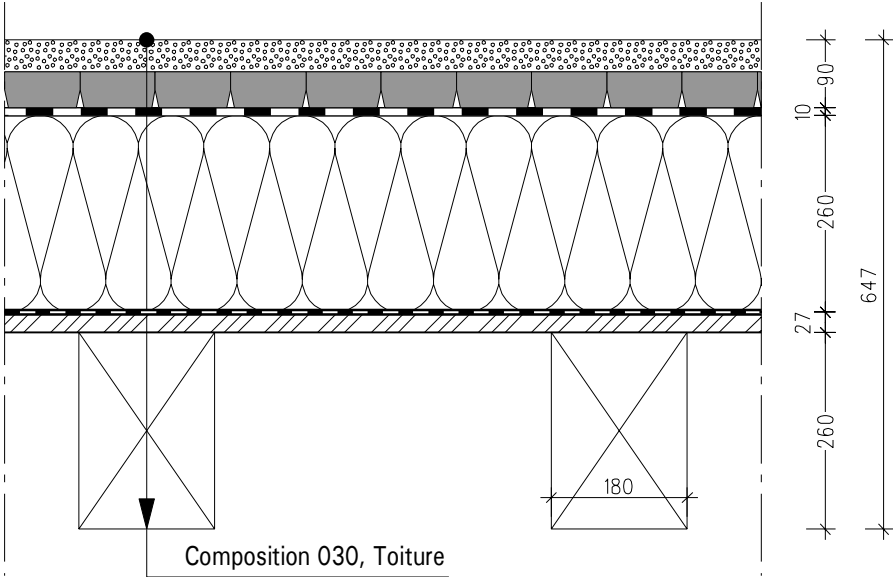
A FAIRE VALIDER PAR ACOUSTICIEN

A FAIRE VALIDER PAR THERMIEN



Composition 010		
EXTERIEUR		
- Bardage 21x140, mélèze + taseau 20x40, ea = 500mm	41 mm	
- Lattage horizontal, 30x50	30 mm	
- Lattage vertical, 30x50	30 mm	
- Pare-pluie	- mm	
- Panneau de laine de roche	120 mm	
- Montant 60x180- C24 - épicéa	180 mm	
+ Isolation	(180) mm	
- OSB, servant de frein vapeur, yc adhésif	15 mm	
- Vide technique	45 mm	
- Panneau trois plis épicéa	19 mm	
+ Lasure incolore	- mm	
INTERIEUR		
[* = hors lot charpente - structure bois]		
TOTAL :	479 mm	

1120-EMB EMS, Fonbe-BEX	Composition n°10		PROVISoire	
	Avant-Projet	Ech. 1:10 @ A3	Dessiné : RL Dernière modif. []	04-05-21 xx-xx-xx
 ingénieurs et designers	Rue Centrale, 21 - CH-1110 MORGES +41 (0)21 802 35 35 www.bois-initial.ch contact@bois-initial.ch R. Emery - A. Menez		- Compositions Structure bois - Parois	

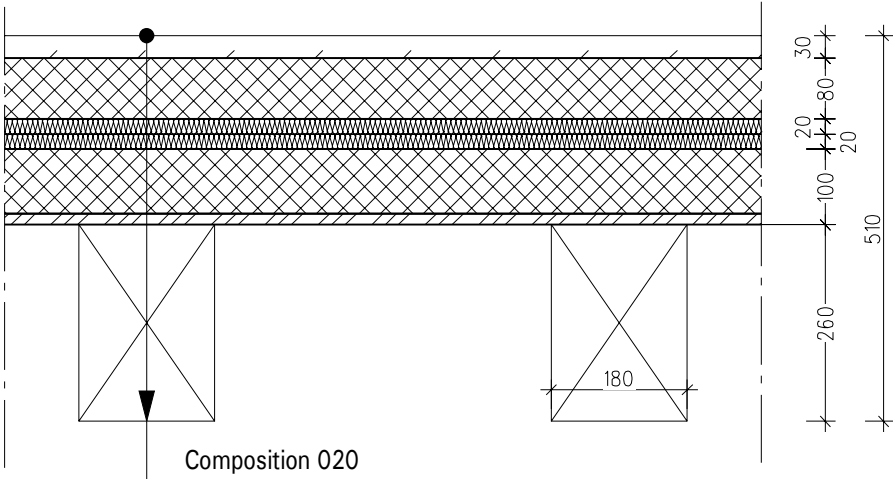


Composition 030, Toiture

ETAGE SUP.	
- *Toiture végétalisée type Hydropack (max 140 kg/m2)	90 mm
- *Etanchéité bituminée en 2 couches	10 mm
- *Isolation thermique	260 mm
- *Pare-vapeur	- mm
- Dalle bois 3plis	27 mm
- Solive 180x260, gl28h, e=625	260 mm
ETAGE INF.	
[* = hors lot charpente - structure bois]	
TOTAL :	647 mm

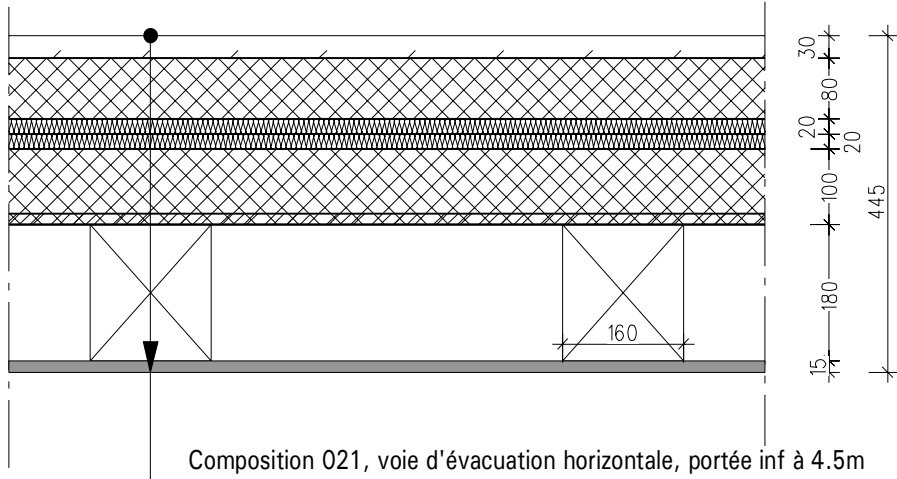
A FAIRE VALIDER PAR ACOUSTICIEN

A FAIRE VALIDER PAR THERMIEN



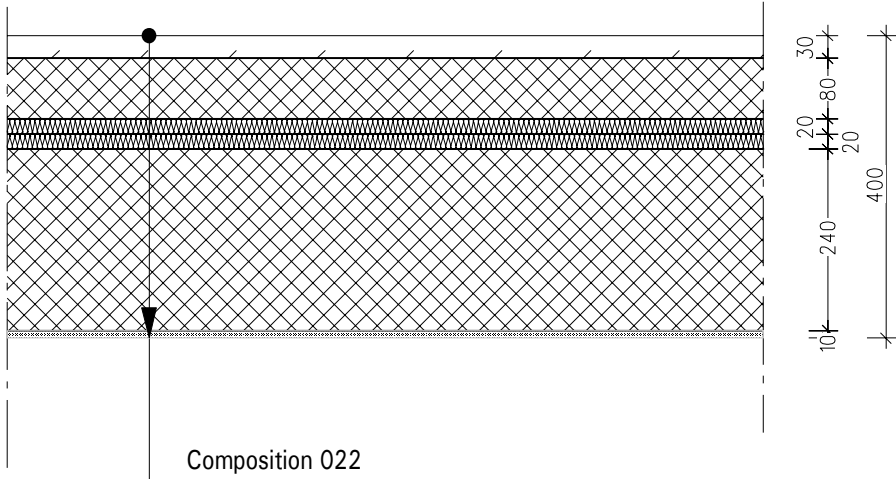
Composition 020

ETAGE SUP.	
- *Terrazzo	30 mm
- *Chape	80 mm
- *Isolation phonique	20 mm
- *Isolation thermique	20 mm
- Dalle de compression :	100 mm
Dalle préfa ou dalle coulée sur place avec pnx Duripanel	
- Solive 180x260, gl28h, e=625, contre flèche 15mm	260 mm
ETAGE INF.	
[* = hors lot charpente - structure bois]	
TOTAL :	510 mm



Composition 021, voie d'évacuation horizontale, portée inf à 4.5m

ETAGE SUP.	
- *Terrazzo	30 mm
- *Chape	80 mm
- *Isolation phonique	20 mm
- *Isolation thermique	20 mm
- Dalle de compression	100 mm
Dalle préfa ou dalle coulée sur place avec pnx Duripanel	
- Solive 160x180, gl28h, e=625	180 mm
- *Fermacell ou couche Bsp30	15 mm
ETAGE INF.	
[* = hors lot charpente - structure bois]	
TOTAL :	445 mm



Composition 022

ETAGE SUP.	
- *Terrazzo	30 mm
- *Chape	80 mm
- *Isolation phonique	20 mm
- *Isolation thermique	20 mm
- Dalle en béton armée	240 mm
- Finition	10 mm
ETAGE INF.	
[* = hors lot charpente - structure bois]	
TOTAL :	400 mm

1120-EMB

EMS, Fonbe-BEX

bois initial

ingénieurs et designers

Rue Centrale, 21 - CH-1110 MORGES

+41 (0)21 802 35 35

www.bois-initial.ch

contact@bois-initial.ch

R. Emery - A. Menez

Composition n°20,21,22,30

PROVISoire

Avant-Projet

Ech. 1:10 @ A3

Dessiné : RL

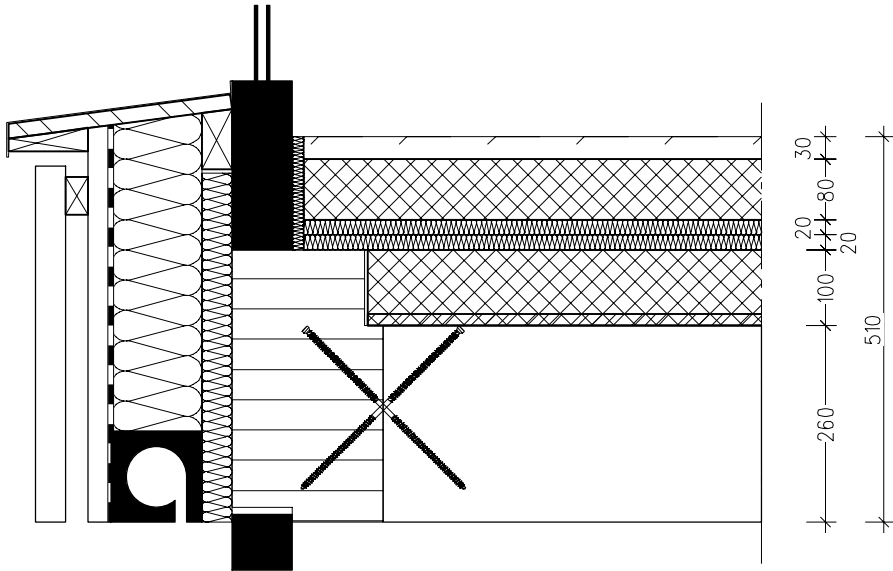
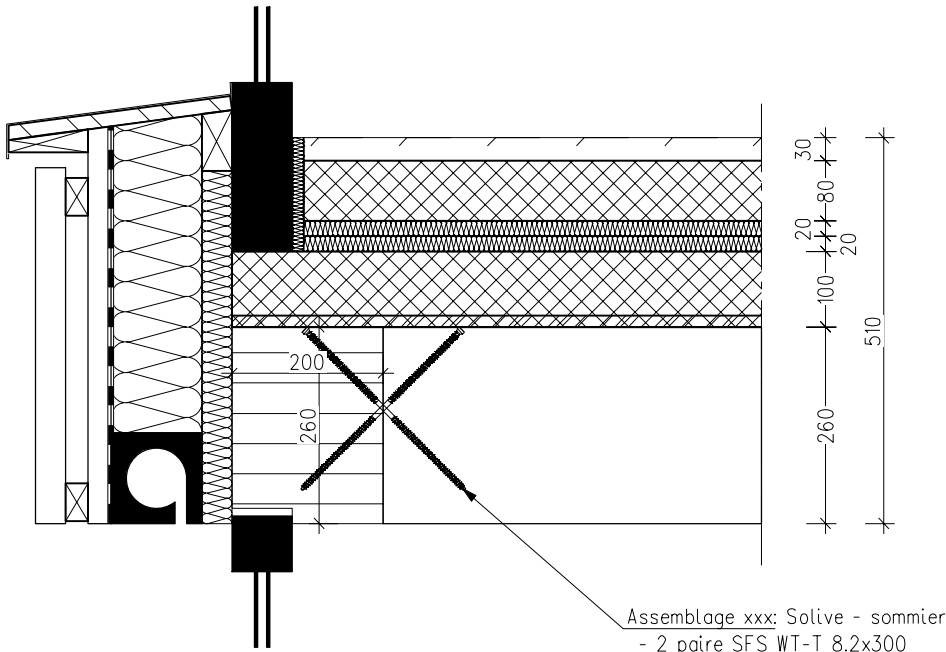
04-05-21

Dernière modif. []

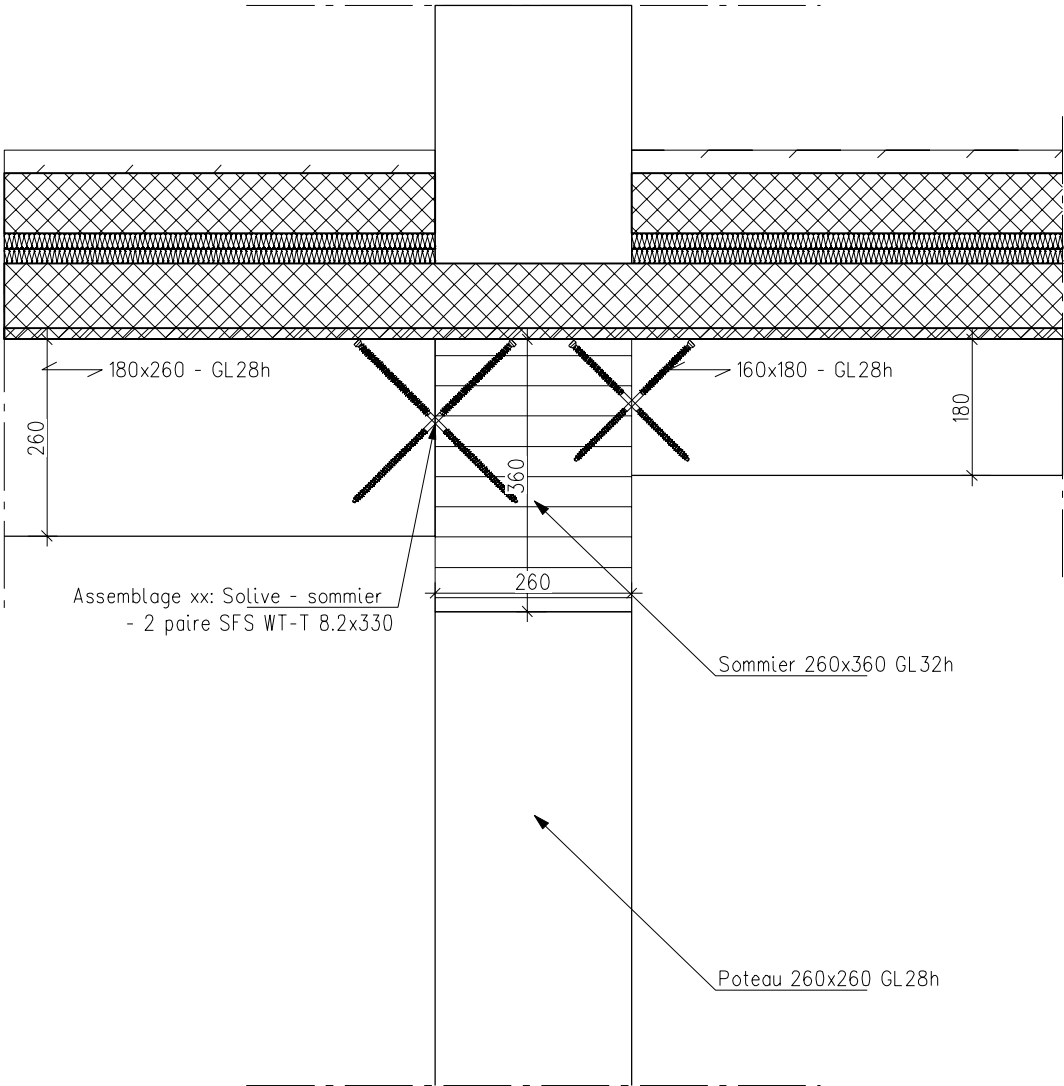
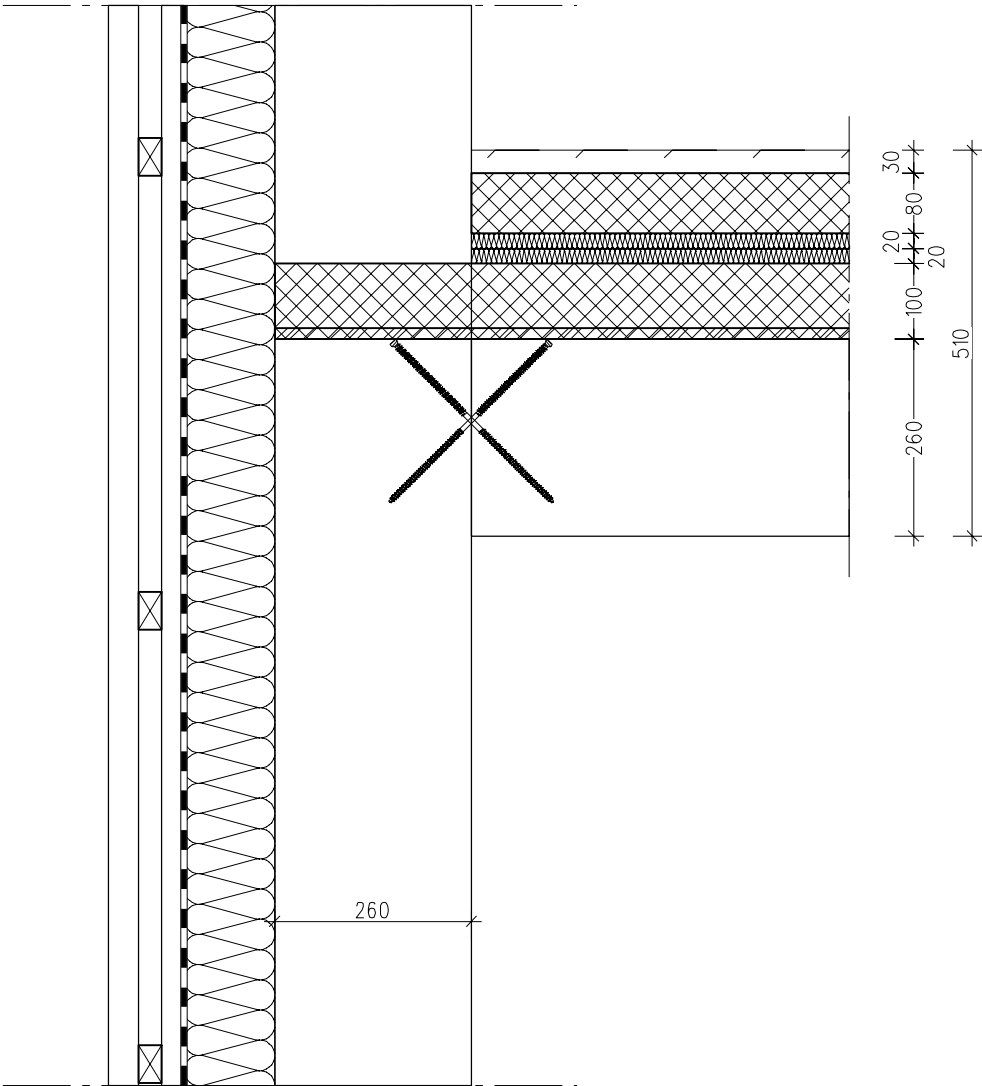
xx-xx-xx


- Compositions

Structure bois - Plancher

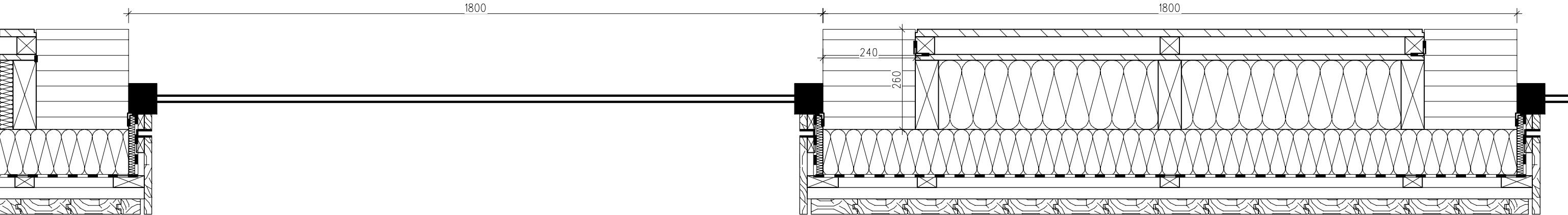
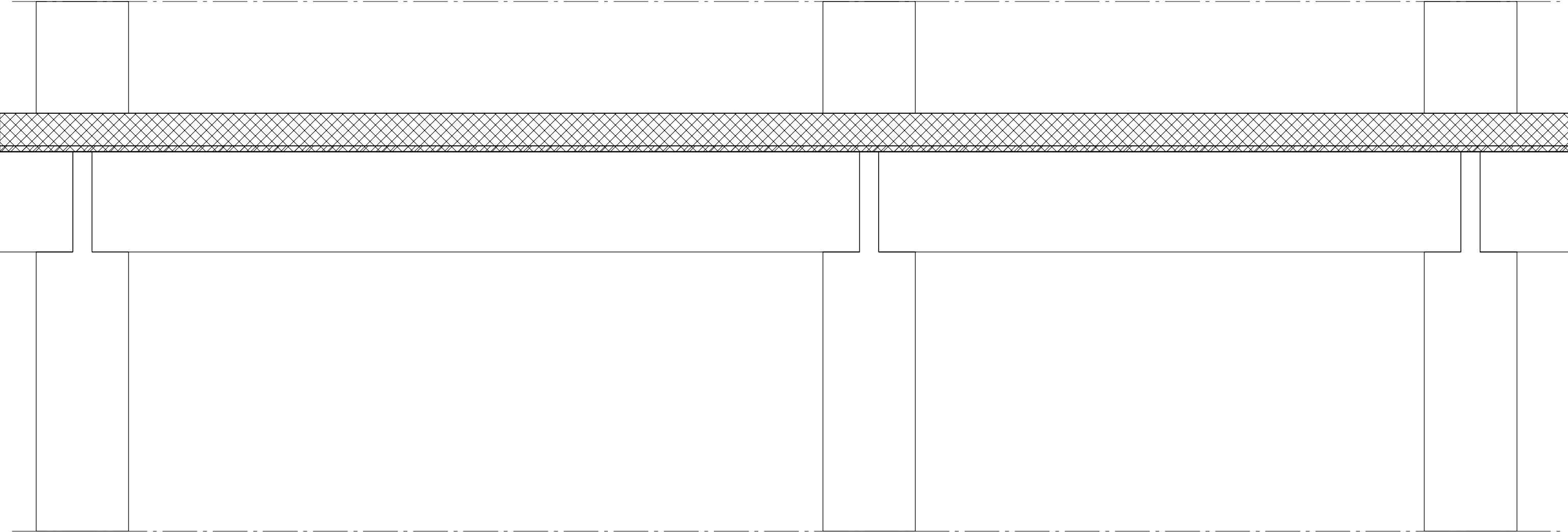



1120-EMB EMS, Fonbe-BEX	Détail n°01		PROVISoire	
	Avant-Projet	Ech. 1:10 @ A3	Dessiné : RL Dernière modif. []	04-05-21 xx-xx-xx
<div><div><div></div><div></div></div><div>bois initial</div><div>ingénieurs et designers</div></div> <div>Rue Centrale, 21 - CH-1110 MORGES +41 (0)21 802 35 35 www.bois-initial.ch contact@bois-initial.ch R. Emery - A. Menez</div>	- Coupe Menuiserie			



1120-EMB EMS, Fonbe-BEX	Détail n°02		PROVISOIRE	
	Avant-Projet	Ech. 1:10 @ A3	Dessiné : RL Dernière modif. []	04-05-21 xx-xx-xx
 ingénieurs et designers	Rue Centrale, 21 - CH-1110 MORGES +41 (0)21 802 35 35 www.bois-initial.ch contact@bois-initial.ch R. Emery - A. Menez		- Coupe	

[* = hors lot charpente - structure bois]



1120-EMB EMS, Fonbe-BEX	Détail n°03		PROVISOIRE	
	Avant-Projet	Ech. 1:10 @ A3	Dessiné : RL Dernière modif. []	04-05-21 xx-xx-xx
 Rue Centrale, 21 - CH-1110 MORGES +41 (0)21 802 35 35 www.bois-initial.ch contact@bois-initial.ch R. Emery - A. Menez	- Vue en plan Façade extérieure			



Dalle bois, composition n°20	454 m ²
Dalle bois, composition n°21	192 m ²
Dalle béton, composition n°22	62 m ²
Surface totale	708 m ²

1120-EMB

EMS, Fonbe-BEX

Plans n°101

Avant-Projet

Ech. 1:150 @ A3

- Vue en plan R+1

Variante n°1, Bois

PROVISOIRE

Dessiné : RL
Dernière modif. : []

04-05-21
xx-xx-xx

bois initial

ingénieurs et designers

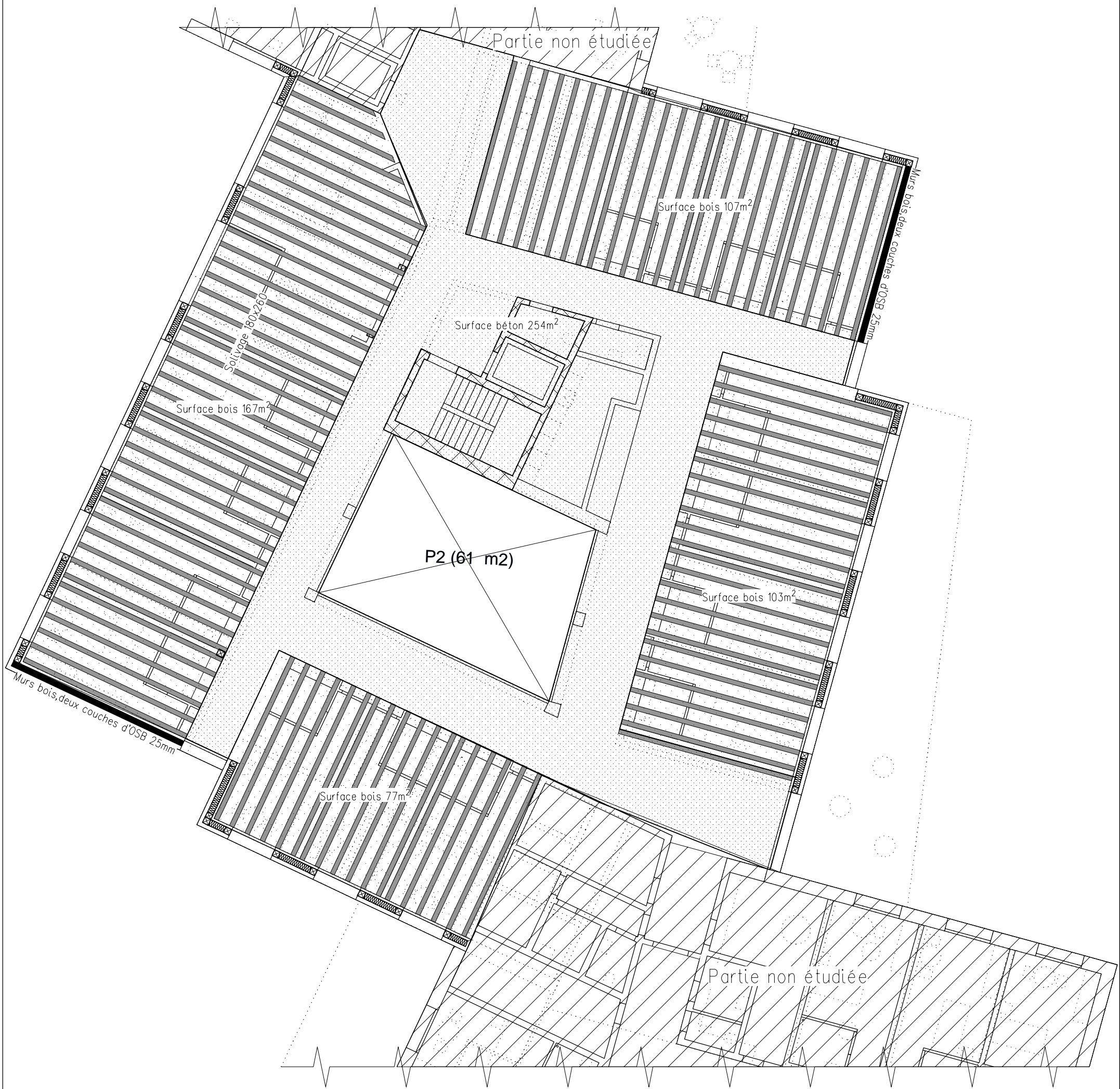
Rue Centrale, 21 - CH-1110 MORGES

+41 (0)21 802 35 35

www.bois-initial.ch

contact@bois-initial.ch

R. Emery - A. Menez



Dalle bois, composition n°20	454 m ²
Dalle bois, composition n°21	0 m ²
Dalle béton, composition n°22	254 m ²
Surface totale	708 m ²

1120-EMB

EMS, Fonbe-BEX

Plans n°201

Avant-Projet

Ech. 1:150 @ A3

- Vue en plan R+1

Variante n°2, Hybride

PROVISOIRE

Dessiné : RL
Dernière modif. []

04-05-21
xx-xx-xx

bois
initial

ingénieurs et designers

Rue Centrale, 21 - CH-1110 MORGES

+41 (0)21 802 35 35

www.bois-initial.ch

contact@bois-initial.ch

R. Emery - A. Menez



Dalle bois, composition n°20	0 m ²
Dalle bois, composition n°21	0 m ²
Dalle béton, composition n°22	708 m ²
Surface totale	708 m ²

1120-EMB

EMS, Fonbe-BEX

Plans n°301

Avant-Projet

PROVISOIRE

Ech. 1:150 @ A3

Dessiné : RL
Dernière modif. []

04-05-21
xx-xx-xx

bois
initial

ingénieurs et designers

Rue Centrale, 21 - CH-1110 MORGES

+41 (0)21 802 35 35

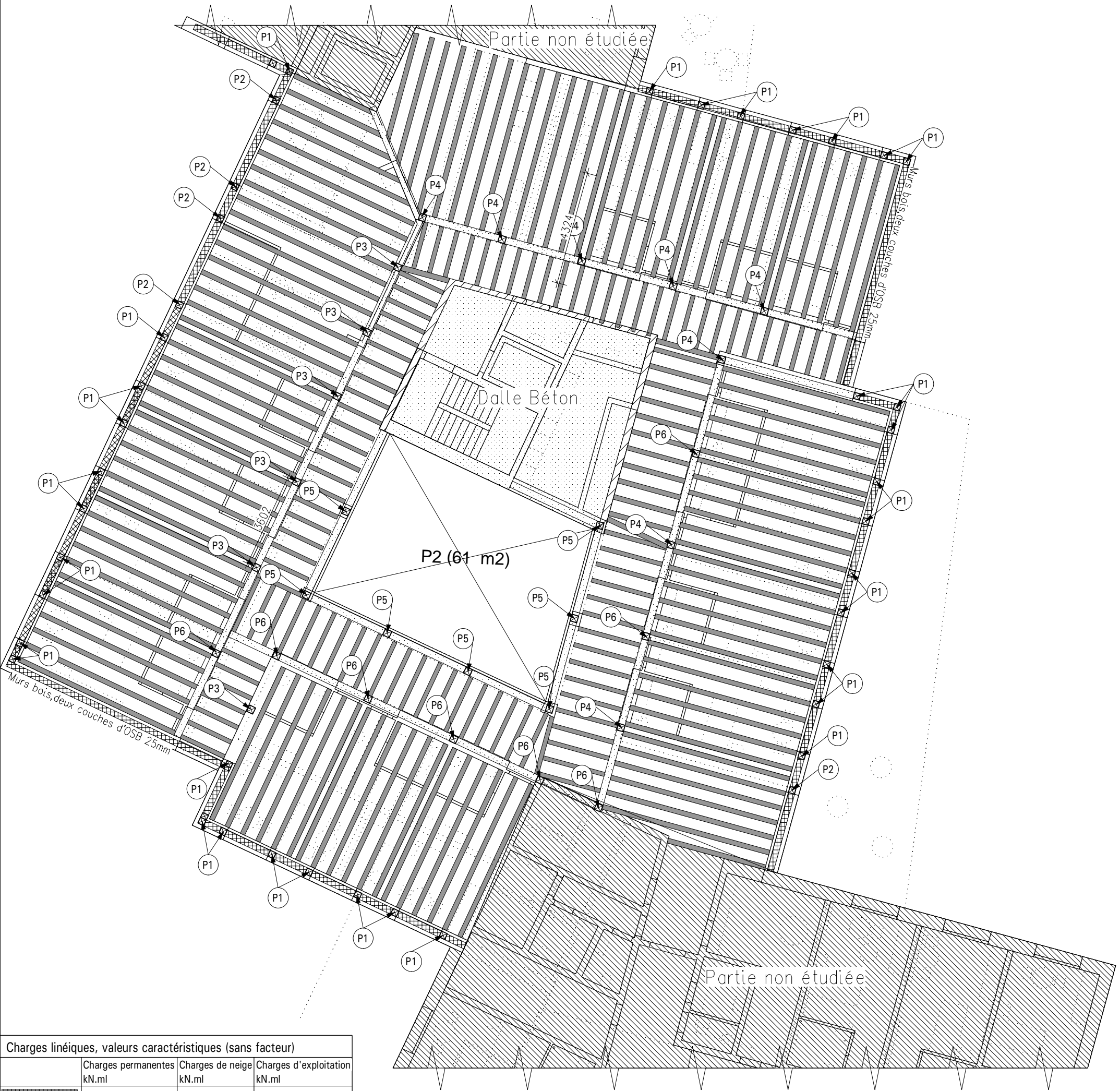
www.bois-initial.ch

contact@bois-initial.ch

R. Emery - A. Menez

- Vue en plan R + 1

Variante n°3, Béton



Charges linéiques, valeurs caractéristiques (sans facteur)			
	Charges permanentes kN.ml	Charges de neige kN.ml	Charges d'exploitation kN.ml
Facade	13 kN/ml	1 kN/ml	2 kN/ml
Dalle béton/étage	7 kN/ml	0 kN/ml	3 kN/ml

Charges ponctuelles, valeurs caractéristiques (sans facteur)			
	Charges permanentes kN	Charges de neige kN	Charges d'exploitation kN
P1	89 kN	7 kN	30 kN
P2	129 kN	10 kN	44 kN
P3	177 kN	14 kN	58 kN
P4	238 kN	19 kN	79 kN
P5	81 kN	6 kN	24 kN
P6	272 kN	22 kN	91 kN

1120-EMB

EMS, Fonbe-BEX

bois initial

ingénieurs et designers

Rue Centrale, 21 - CH-1110 MORGES

+41 (0)21 802 35 35

www.bois-initial.ch

contact@bois-initial.ch

R. Emery - A. Menez

DDC n°1

Avant-Projet

Ech. 1:150 @ A3

- Vue en plan dalle sur RdC

DDC

PROVISOIRE

Dessiné : FK
Dernière modif. [-]

13-04-21
xx-xx-xx

