

Plan de travail
Coordonnations techniques
Situation générale

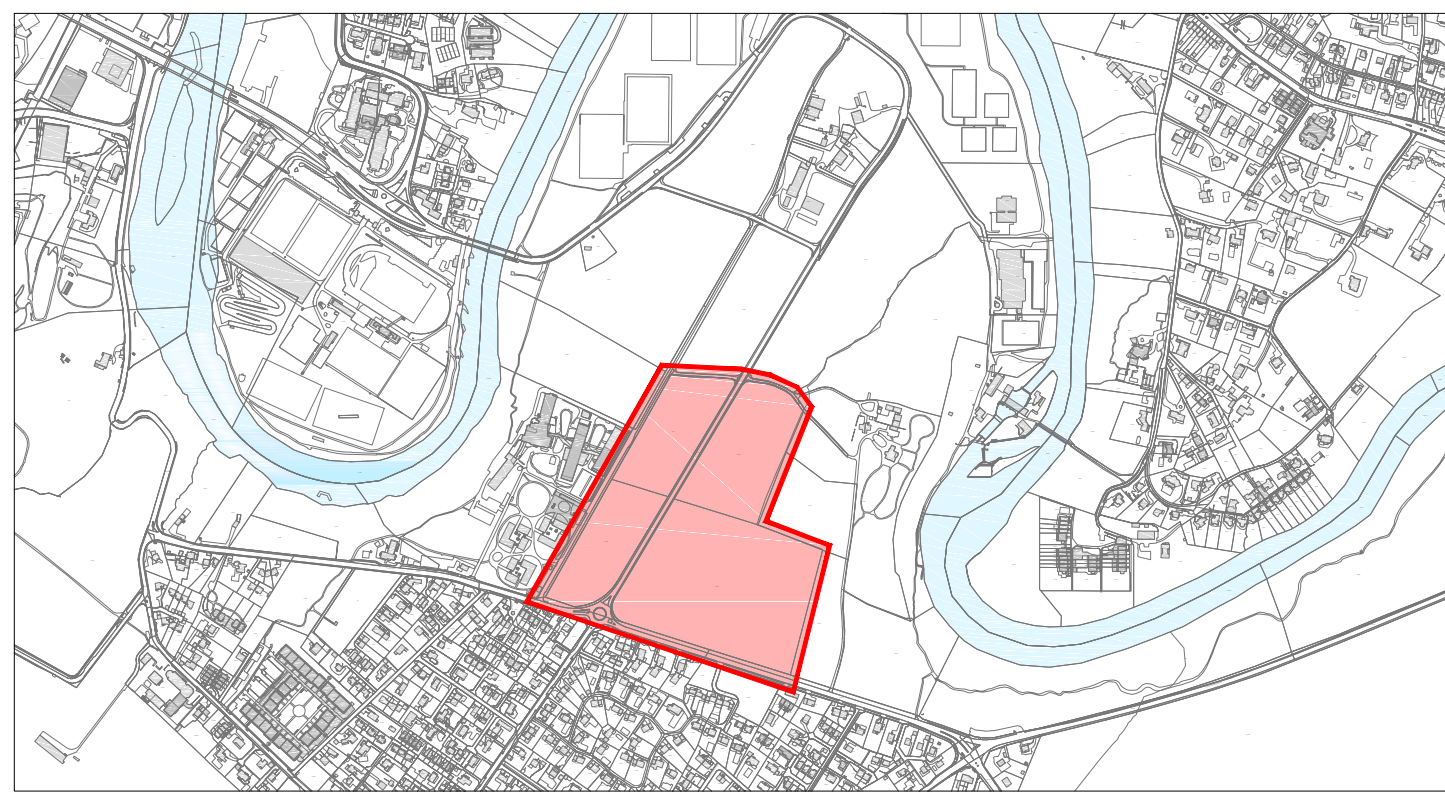
échelle 1/500
15.11.2021

LES GRANDS-ESSERTS
Coordonnations techniques

Maitre d'ouvrage :

CPEG
Caisse de prévoyance
de l'Etat de Genève

CPEG
Caisse de prévoyance de l'Etat de Genève
14, rue des Noiréttes
1207 Carouge
Tél. +41 22 338 12 12
Fax +41 22 338 12 86



Coordonnations techniques
Situation générale

Avant-projet

ind.	date	dess.	modification	31.03.2021	dess.	hc	vt.	bt	affaire
A	26.05.2021	hc	Mise à jour fond de plan (P.L.O. - Mesures - EMS...)						48988
B	15.06.2021	hc	Rapport technique initial des services projetés - Coupe AA						plan n°
C	16.07.2021	hc	Mise à jour du plan de coordination avec SIG (plan 2021)						0001 E
D	26.08.2021	hc	Adaptation tracé CAD selon SIG						échelle (s)
E	20.09.2021	hc	Mise à jour tracé collecteur EP EU						1/500

edms sa
chemin des Poteaux 10 • case postale 307
CH-1213 Petit-Lancy 1 • Genève • Suisse
tél. +41 22 884 84 84 • fax +41 22 884 84 85
email: edms@edms.ch • www.edms.ch

PLAN PROVISOIRE

