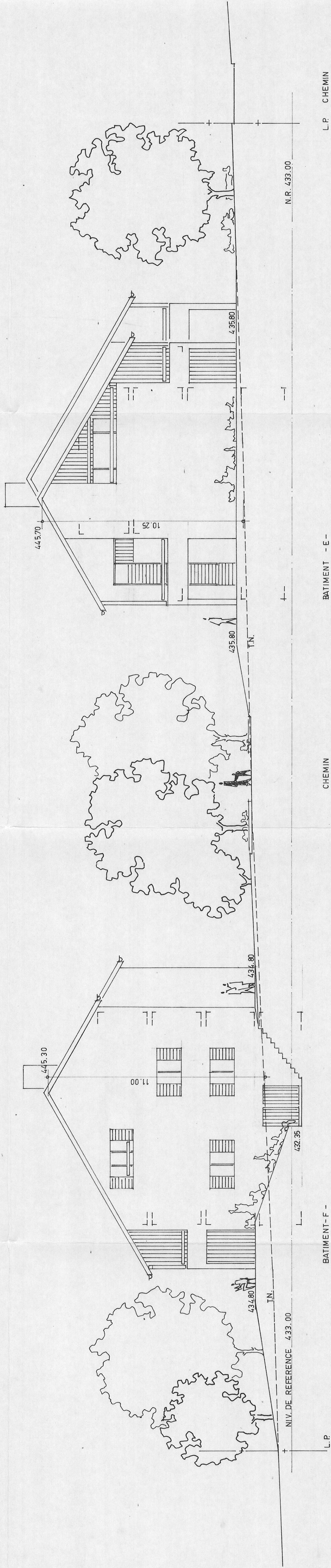


BATIMENT - C -  
ELEVATION NORD  
BAT. C-A

BATIMENT - A -

GARAGE

L.P. CHEMIN



BATIMENT - F -  
ELEVATION NORD  
BAT. E-F

BATIMENT - E -

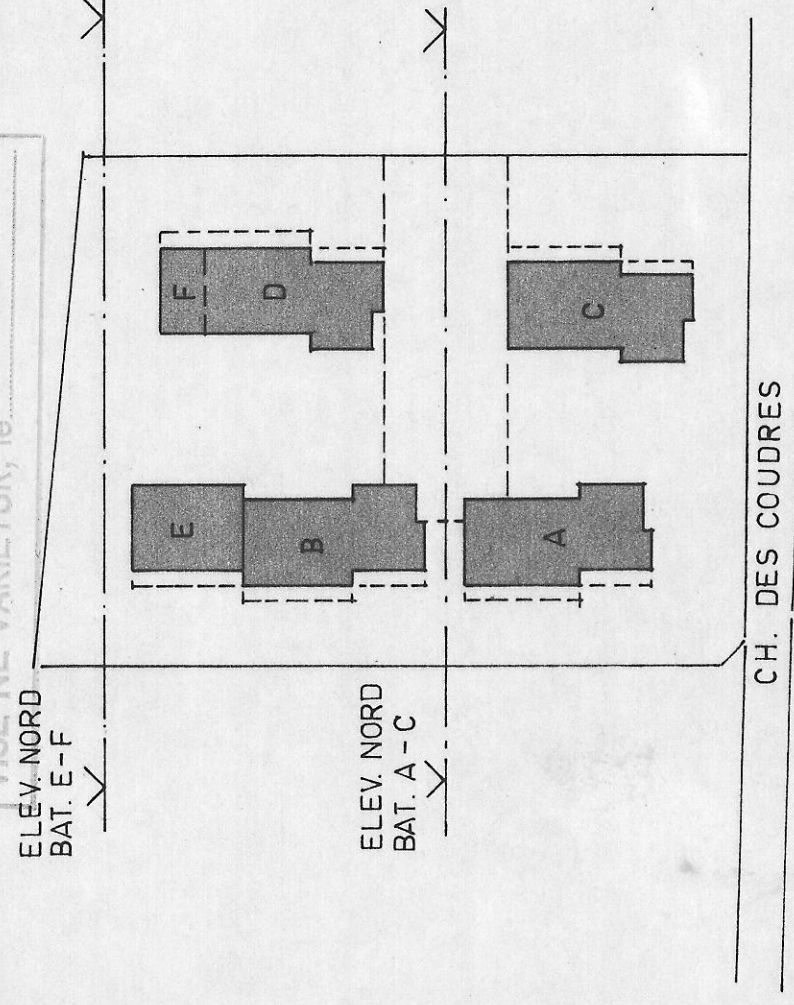
CHEMIN

L.P. CHEMIN

C64800 3

Département des Travaux Publics  
Police des Constructions  
VILLE DE VARETUIR, le 6 FÉV. 1978

TRAVAUX PUBLICS  
Fonds ancien le  
3 JAN 1978  
SECRETARIAT DE LA  
POLICE DES CONSTRUCTIONS



\* MODIFICATION: BAT. C FACE NORD SUPPR. FENETRE

PLAN N°	EDT.	1:100
FONDATION COMMUNALE	DATE	18.3.78
CELIGNY	FS.	115 / 38
ELEVATIONS	MODIFICATION	15.10.78 FS.
		19.12.78 FS *
C. LEMANN, ARCHITECTE S.A. 1240 VESOUX - ROUTE SUISSE 3 TEL. 55.50.66		