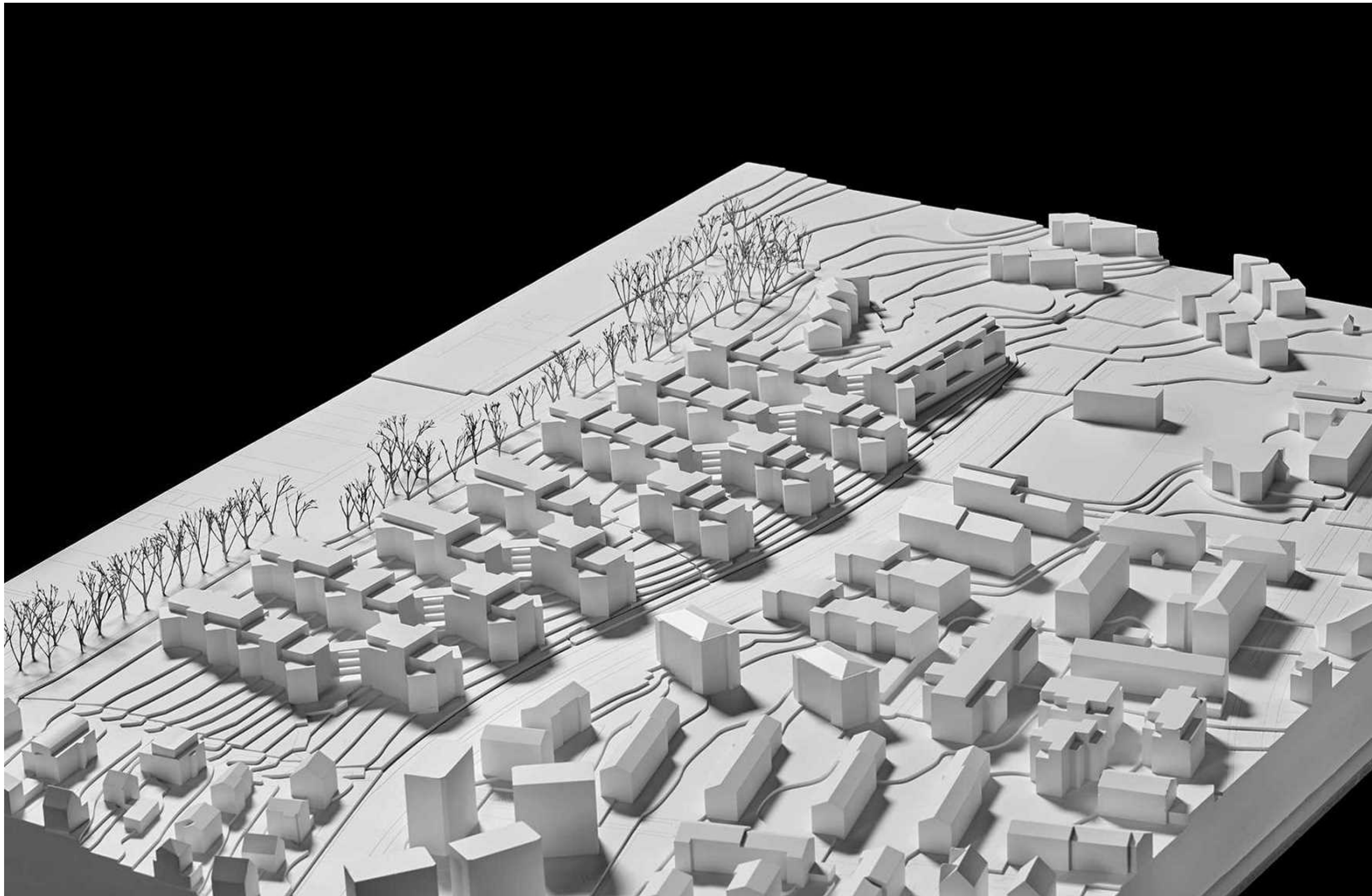




Die **Wohngasse** mit den angelagerten Spiel- und Aufenthaltsbereichen ist der zentrale Treffpunkt der Siedlung mit allen gemeinschaftlichen, halböffentlichen und Publikums-nutzungen von Kindergarten über Kita und Gemeinschaftsraum bis zu Ateliers und Atelierwohnungen. Die Wohngasse verbindet alle Häuser miteinander, hier beginnen oder enden die inneren Treppenwege der Häuser. Die Wohngasse ist auch der gemeinschaftliche Ort wo über die brückenartig ausgebildeten Balkone eine vielfältige Kommunikation zwischen den Bewohnenden stattfinden kann.

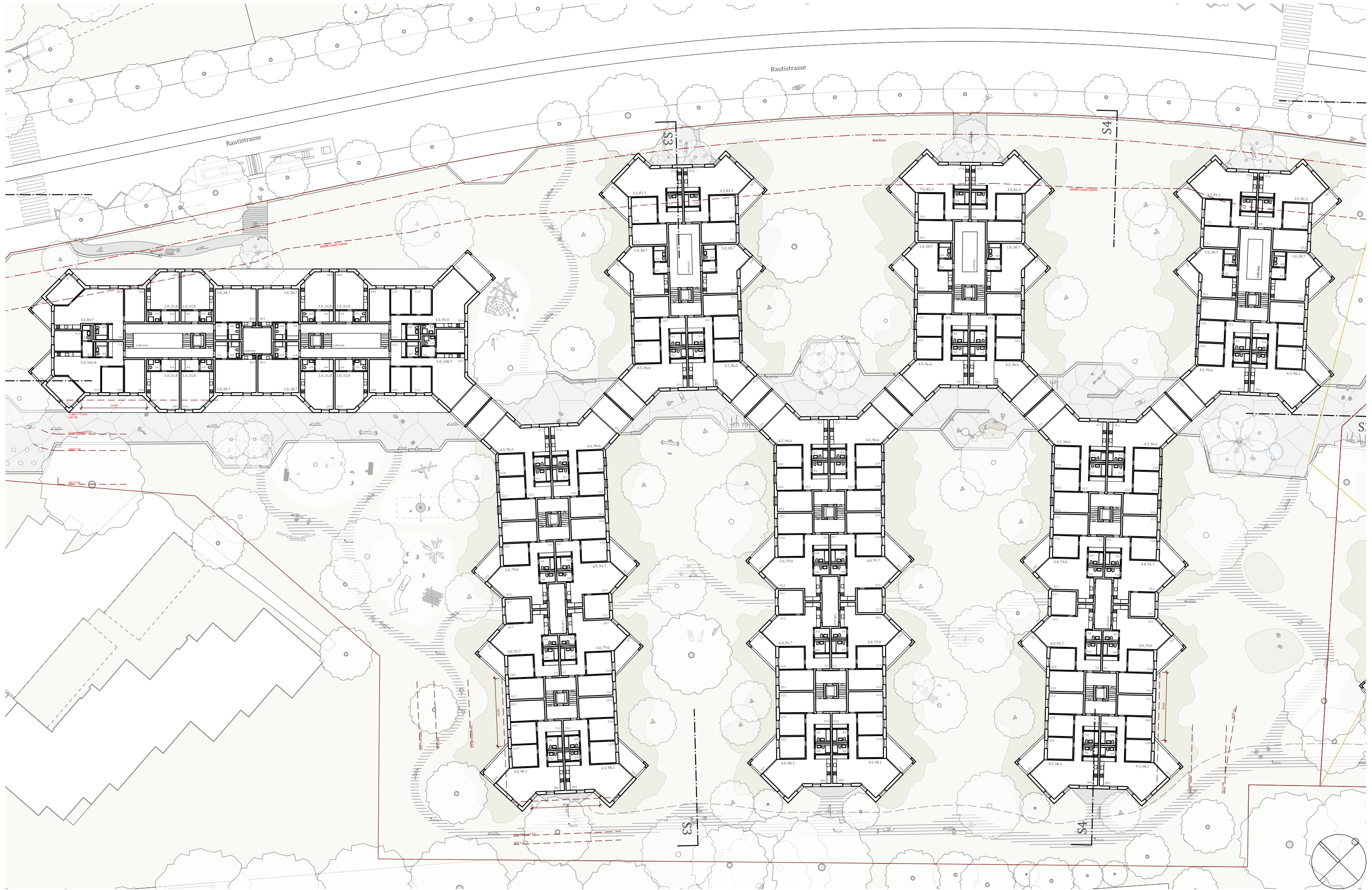






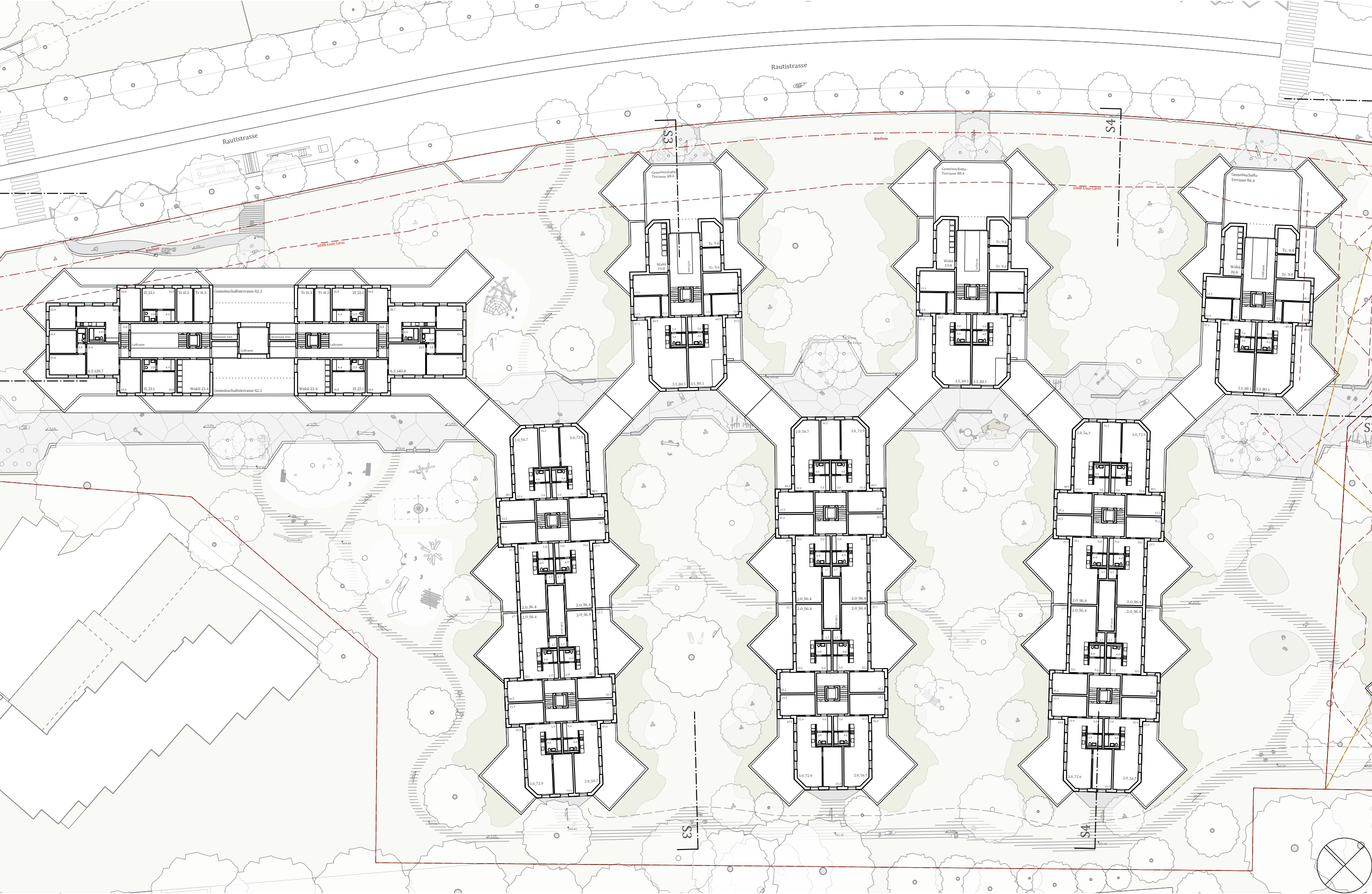


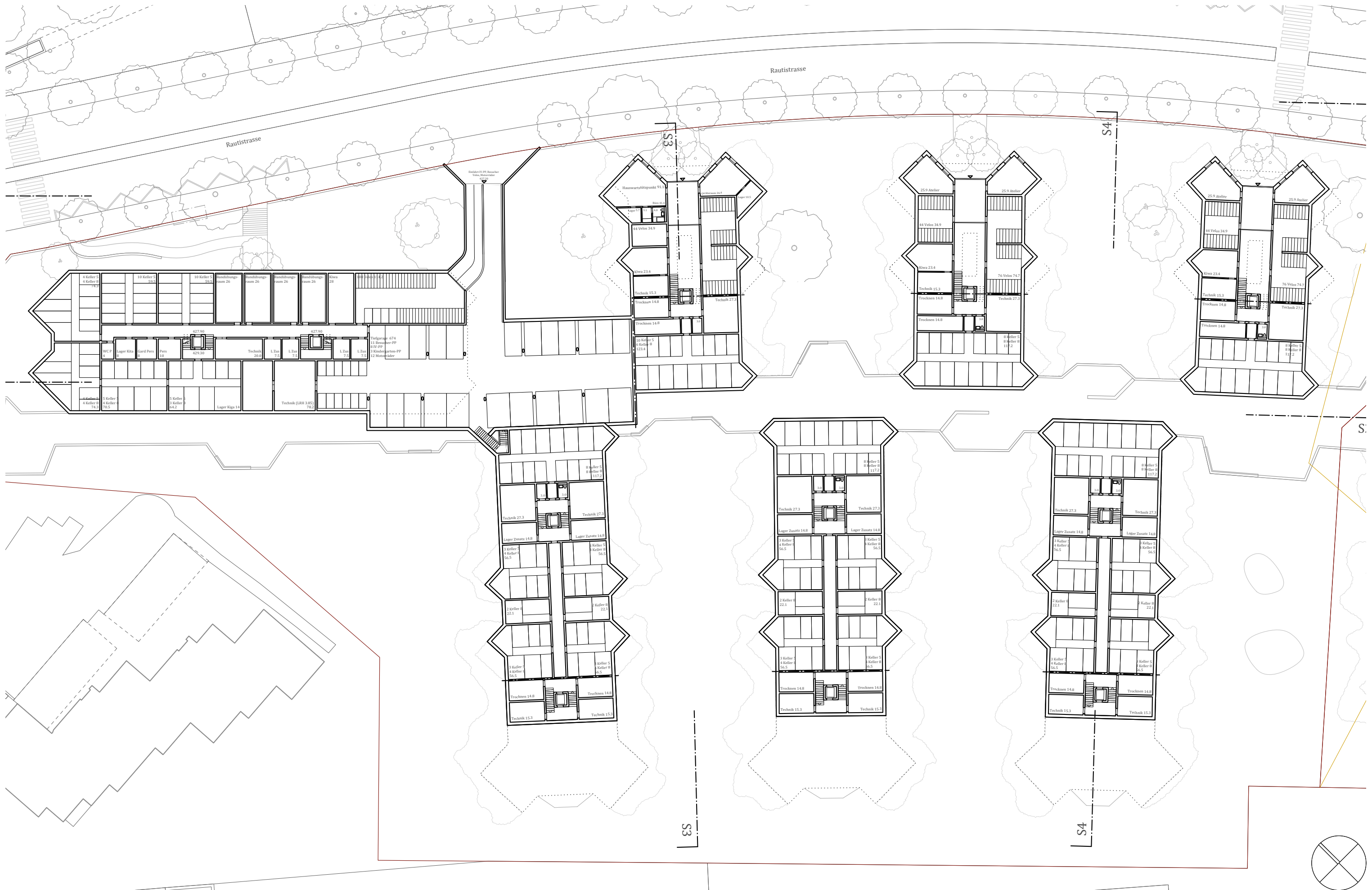








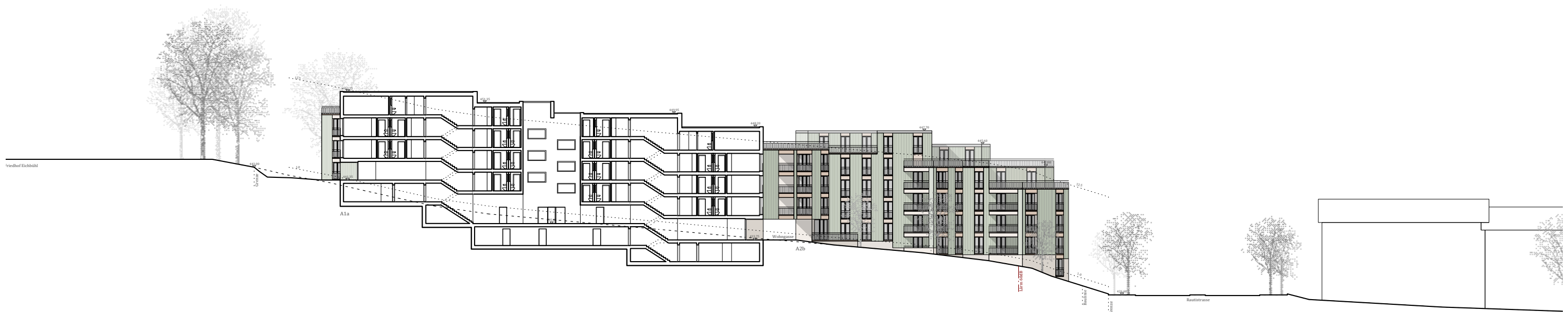
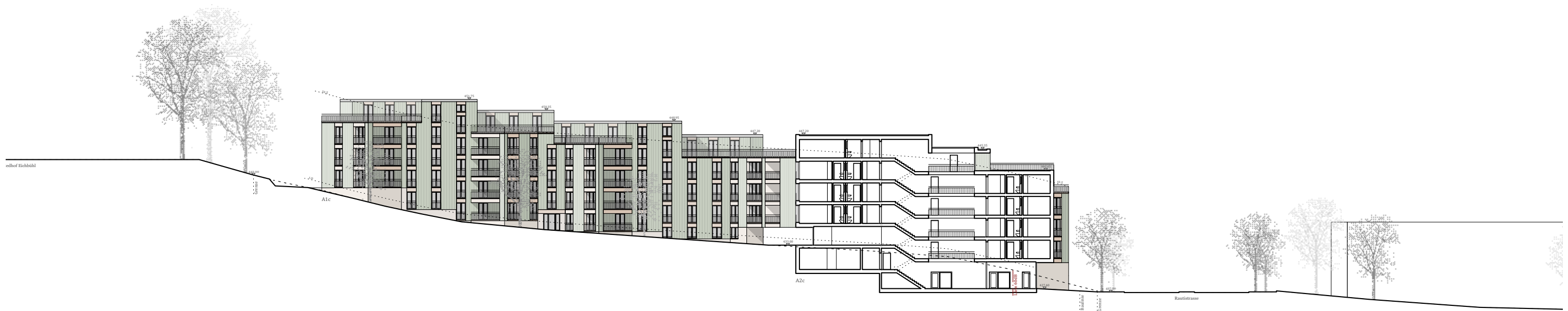




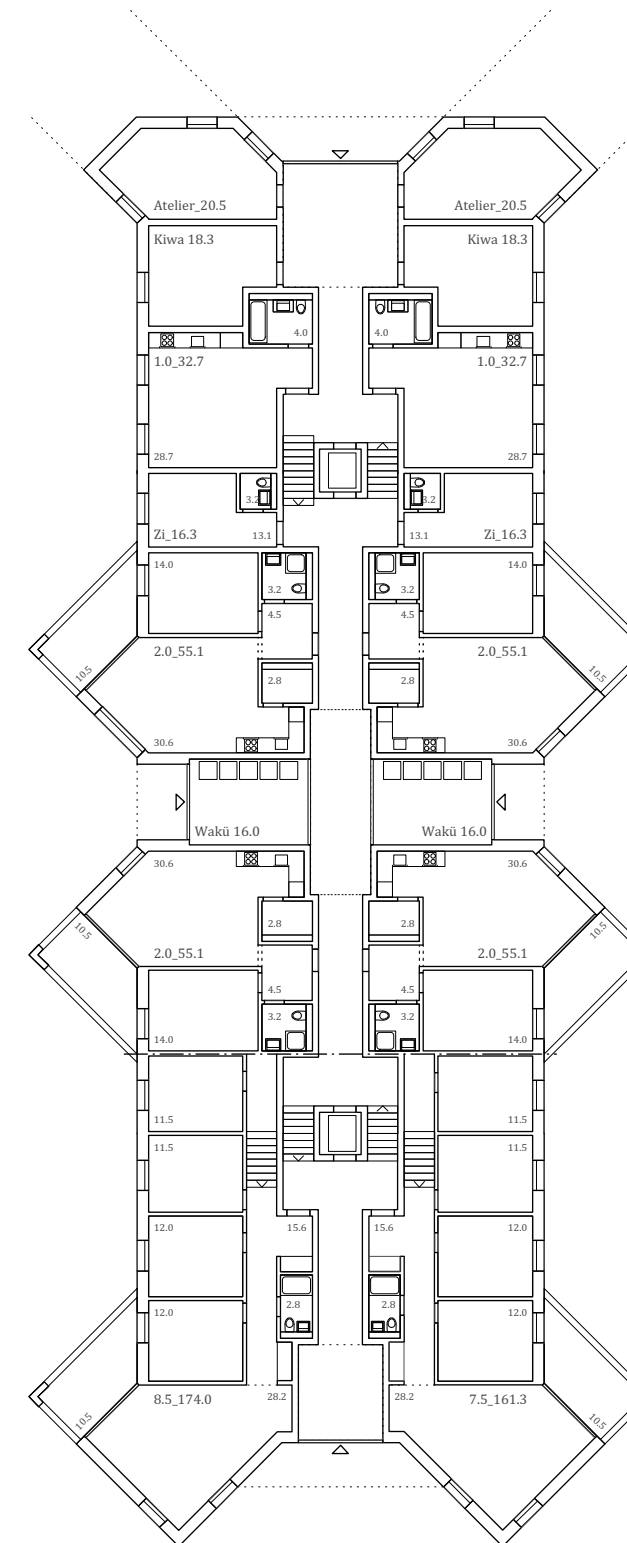
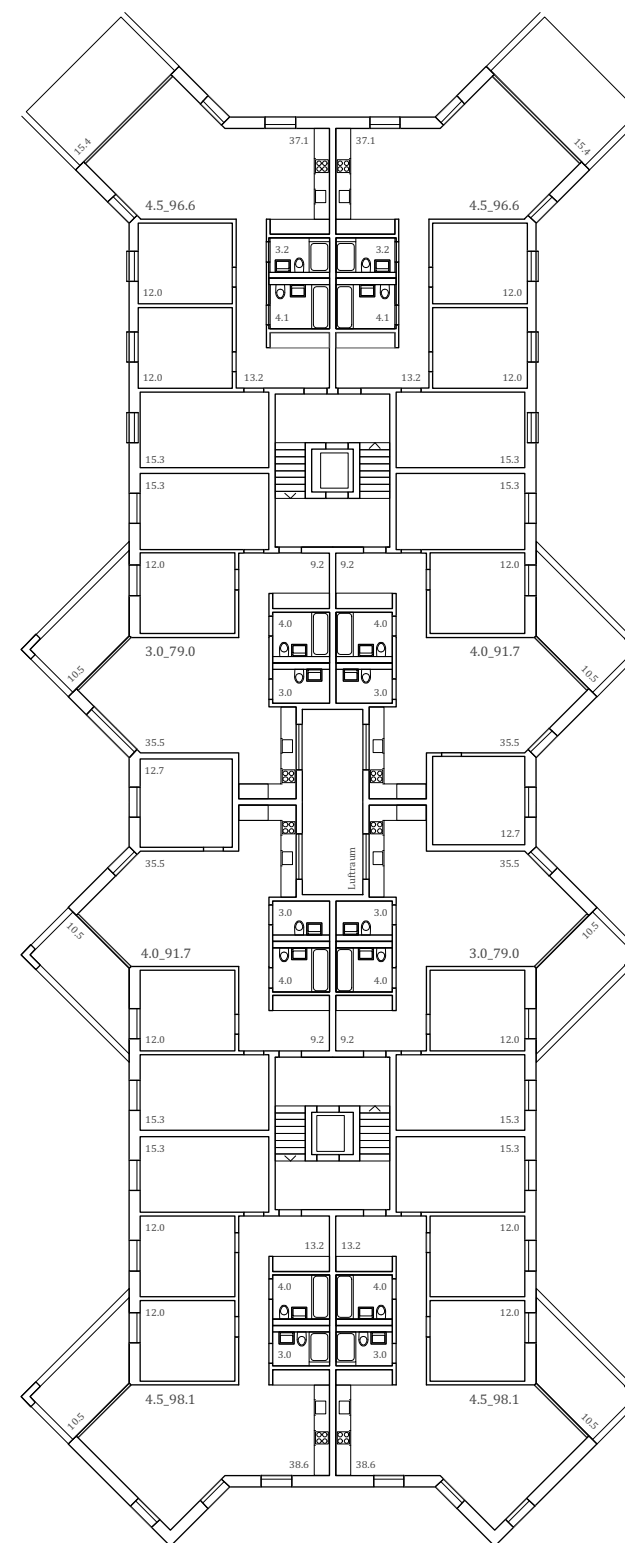
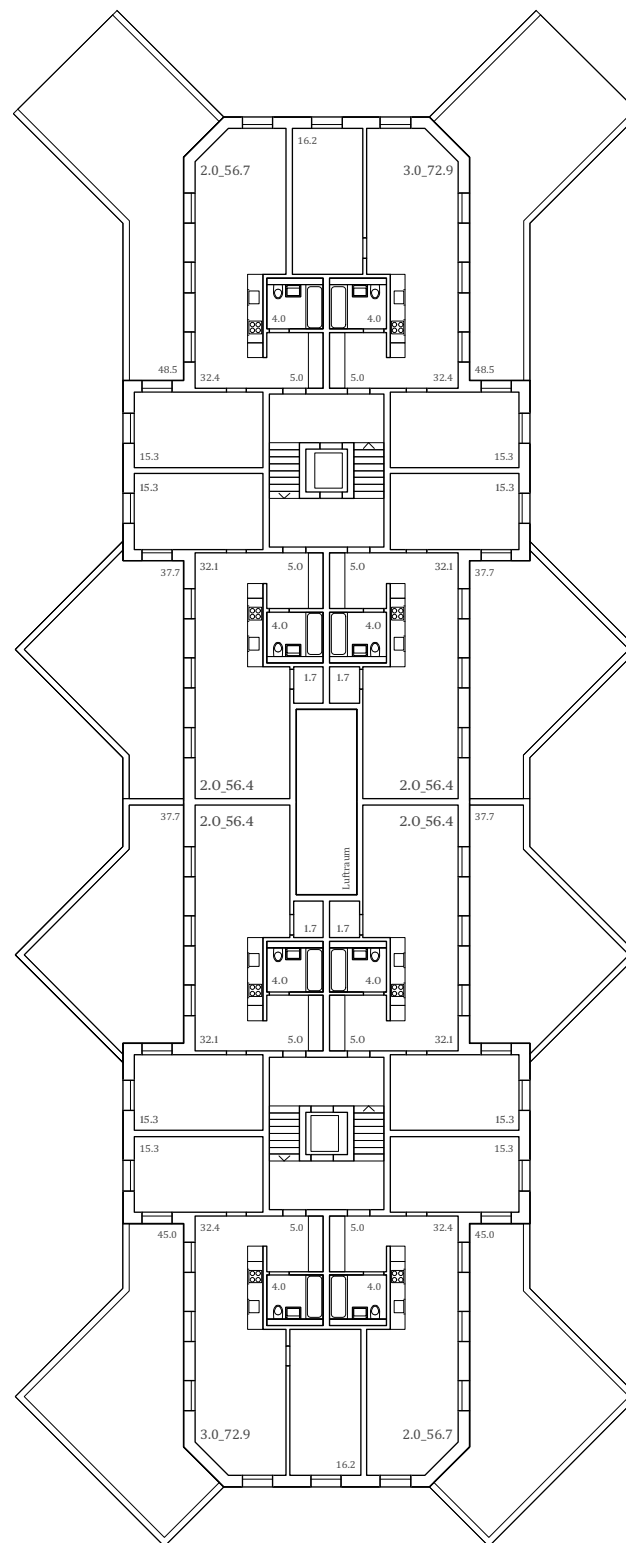
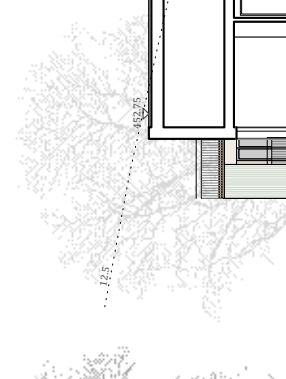








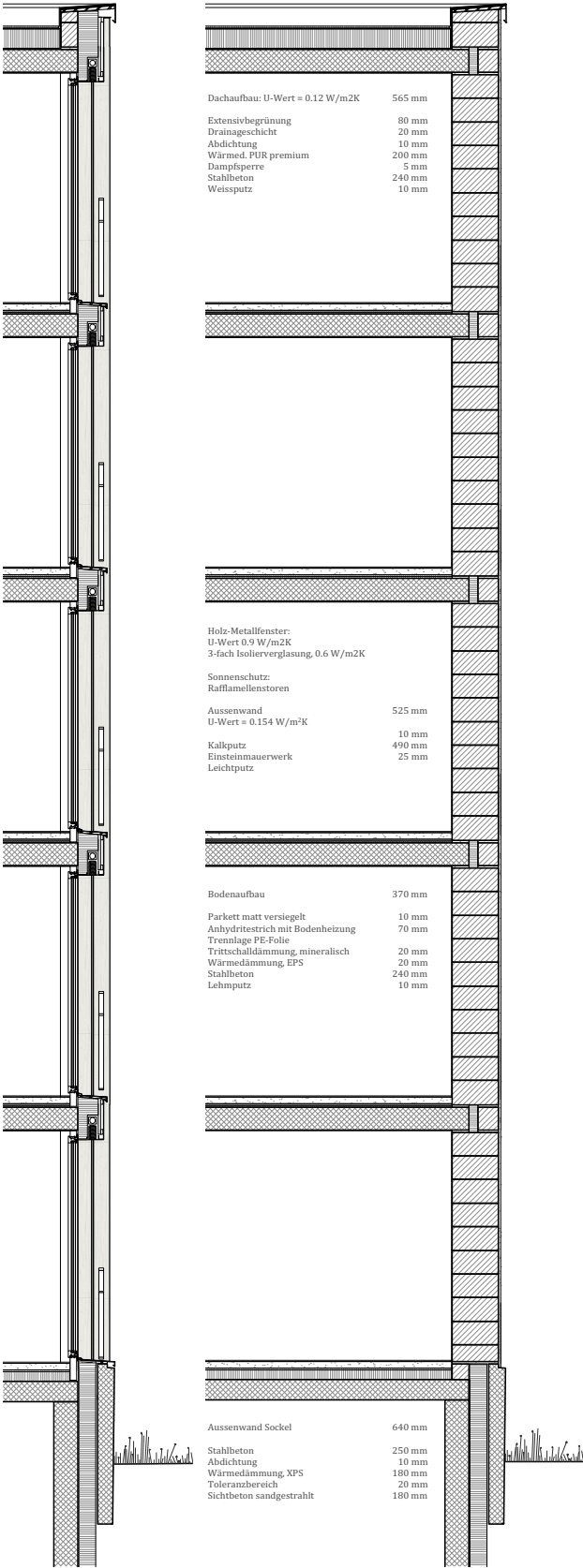




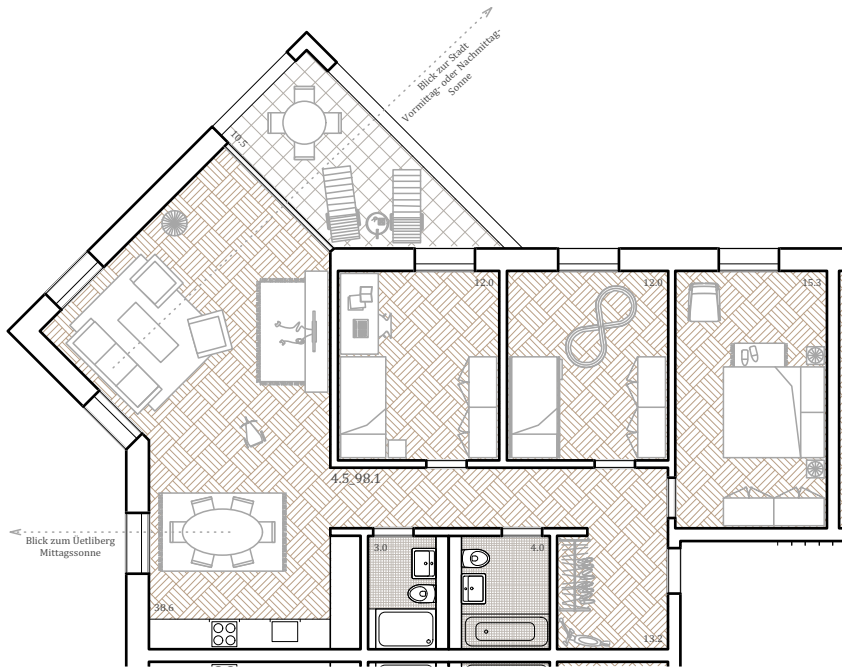




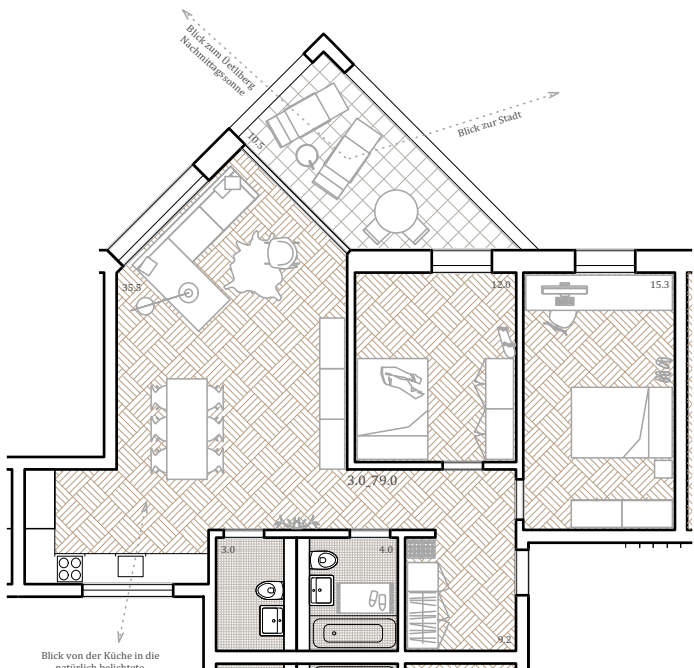




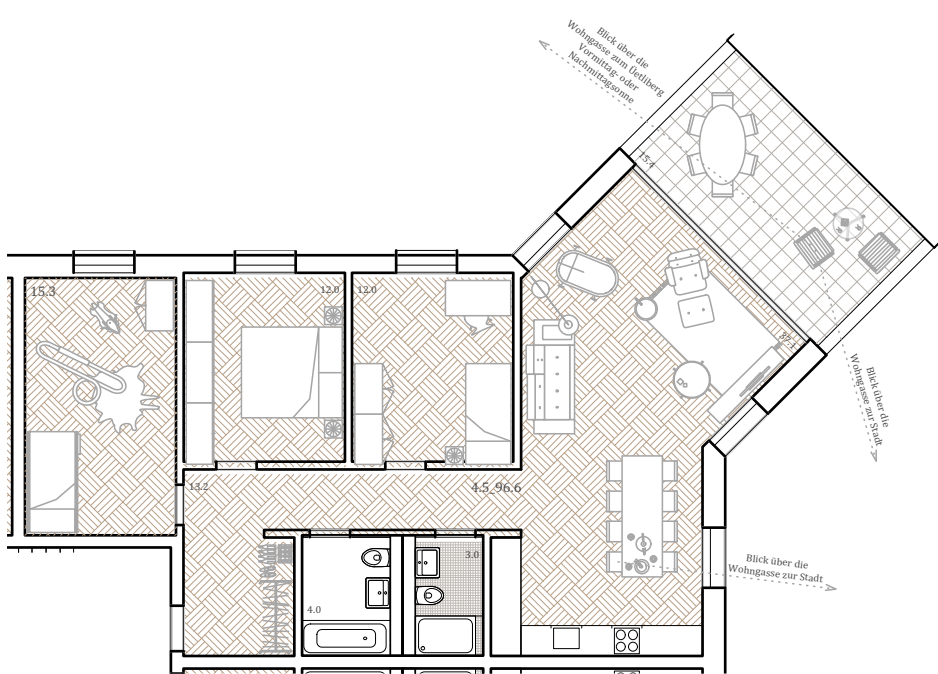




4.5 Zi-Whg  
Häuser A1



3.0 Zi-Whg  
Häuser A1



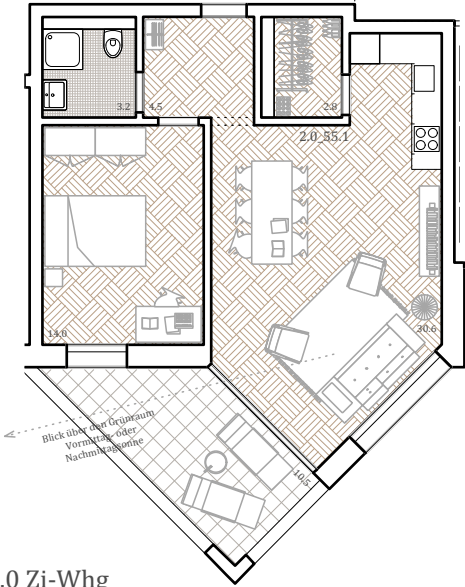
4.5 Zi-Whg  
Häuser A1 und A2

Wohnungsspiegel Perimeter A

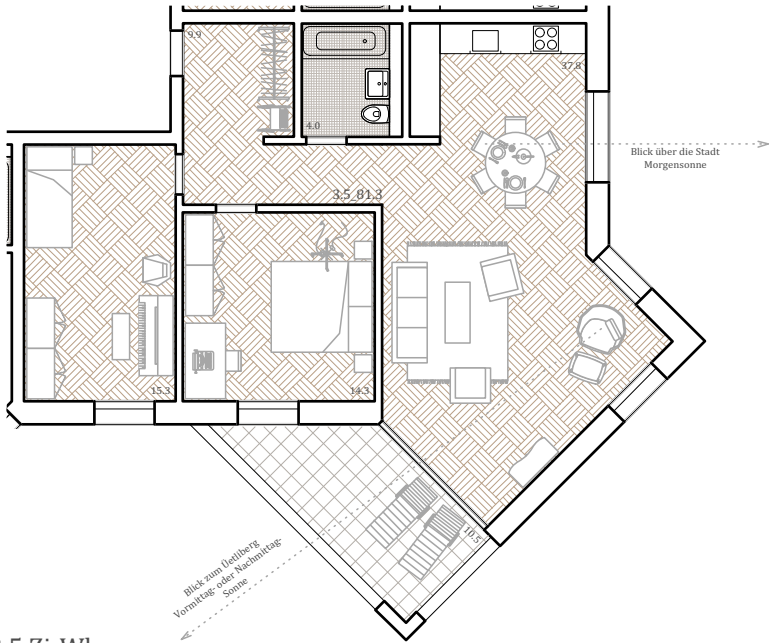
	A1a	A1b	A1c	A2a	A2b	A2c	A3	TOT	%
1.0 WHG	4	4	4	8	8	8	36	72	29.8%
2.0 WHG	11	11	11	2	2	2		39	16.1%
3.0 WHG	7	7	7	2	2	2		27	11.2%
3.5 WHG				8	8	8	3	27	11.2%
4.0 WHG	4	4	4					12	5.0%
4.5 WHG	8	8	8	6	6	6	3	45	18.6%
5.0 WHG							6	6	2.5%
5.5 WHG	2	2	2					6	2.5%
6.0 WHG							2	2	0.8%
Cluster 7-8	1	1	1					3	1.2%
Cluster 8.5-10	1	1	1					3	1.2%
	38	38	38	26	26	26	48	242	

Zimmer	2	2	2				4	10	
Ateliers	2	2	2	2	2			10	
Bandübungsr.							3	3	



2.0 Zi-Whg  
Häuser A1



3.5 Zi-Whg  
Häuser A2