

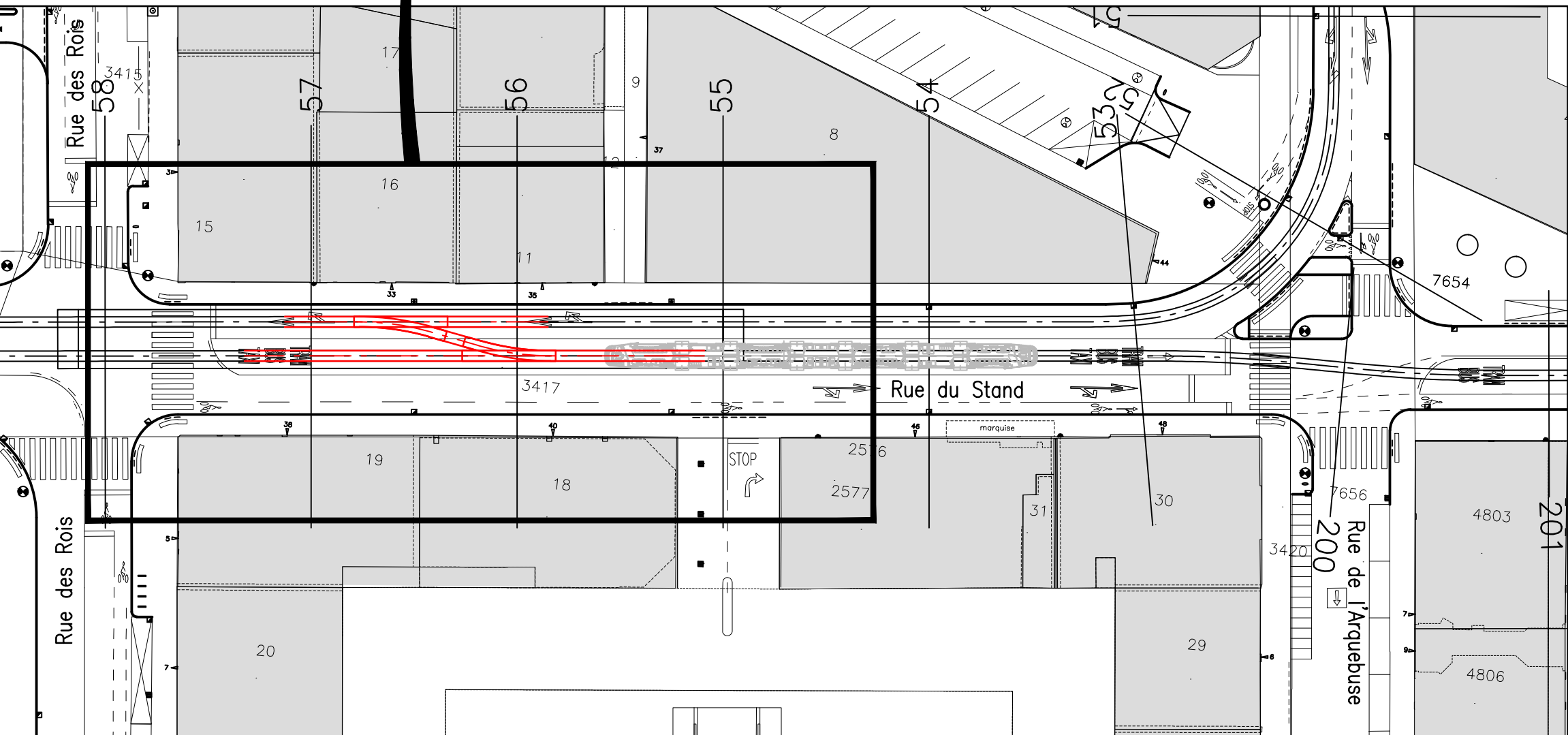
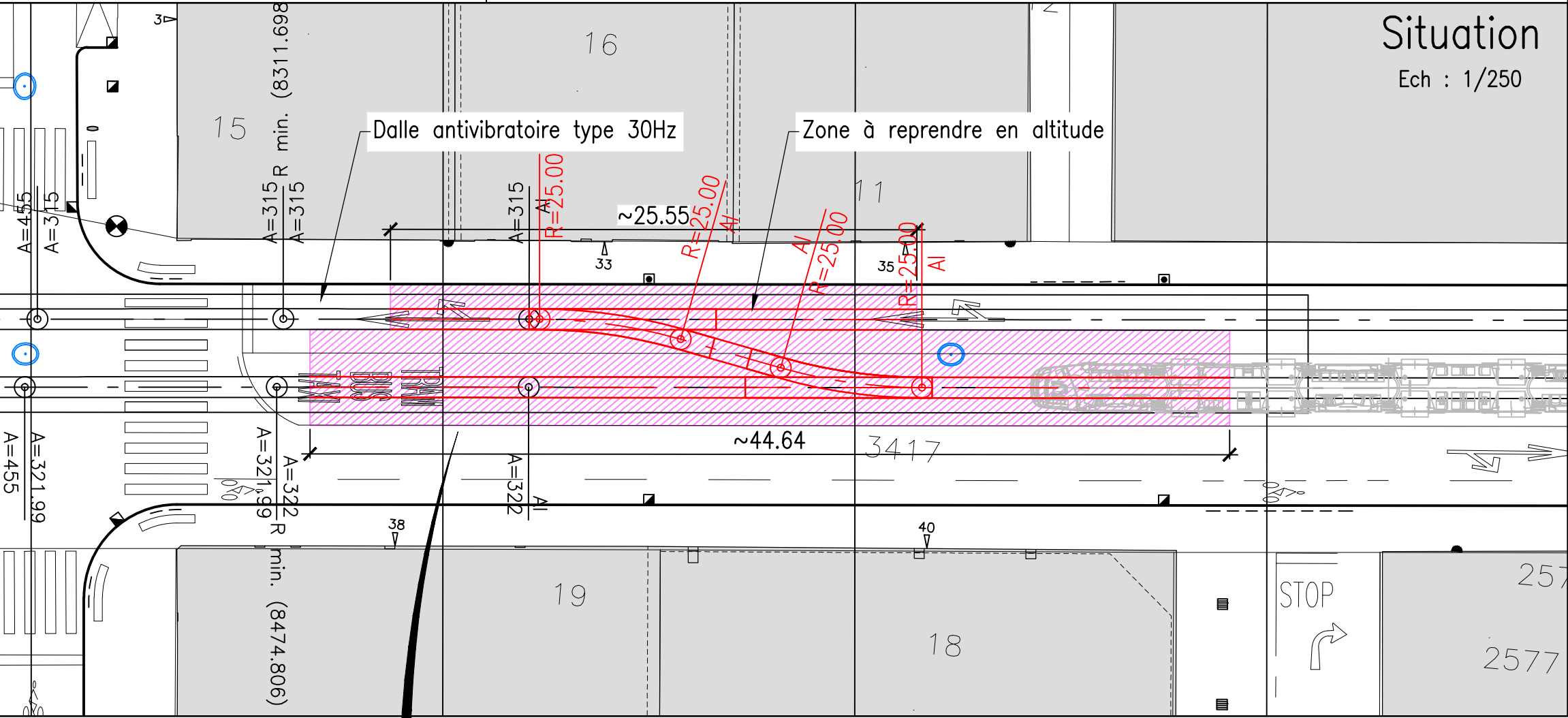
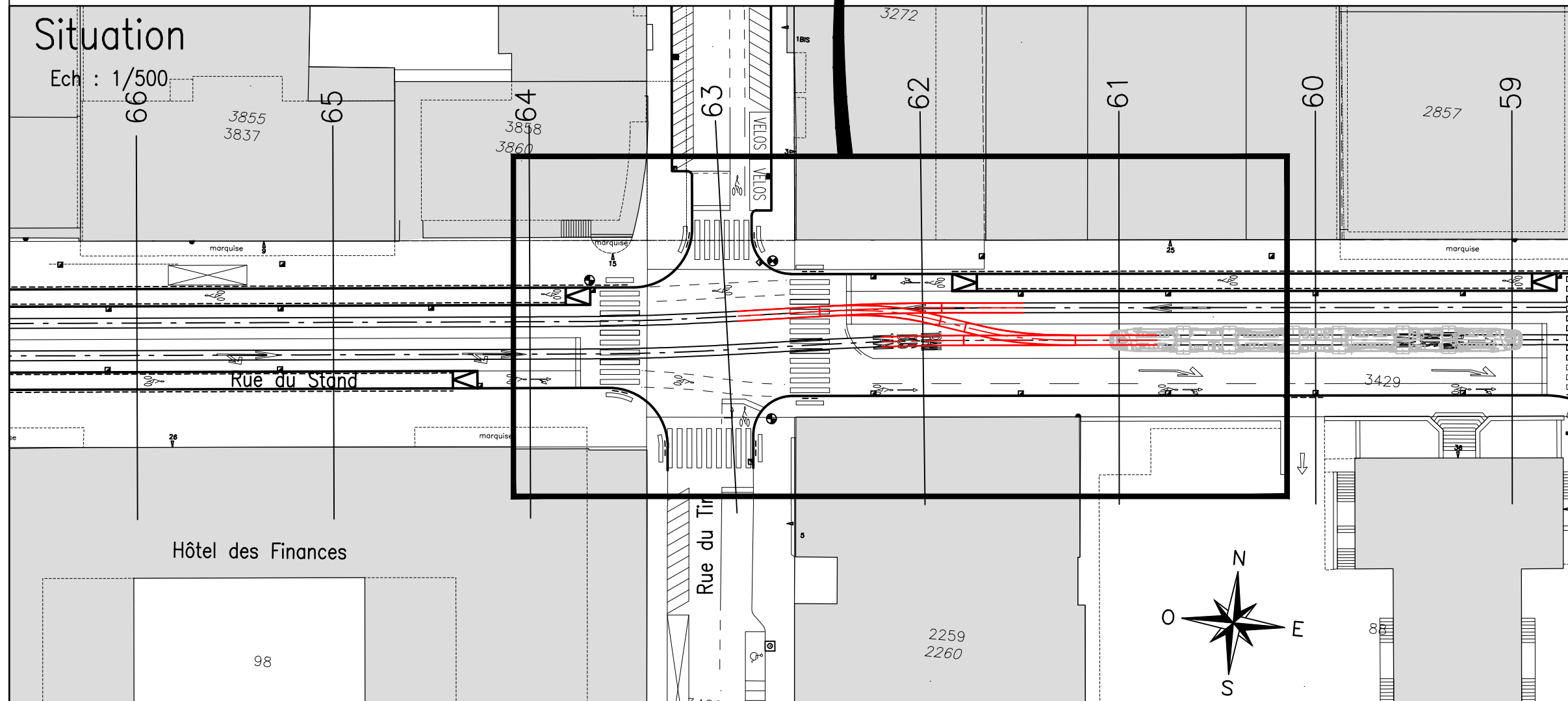
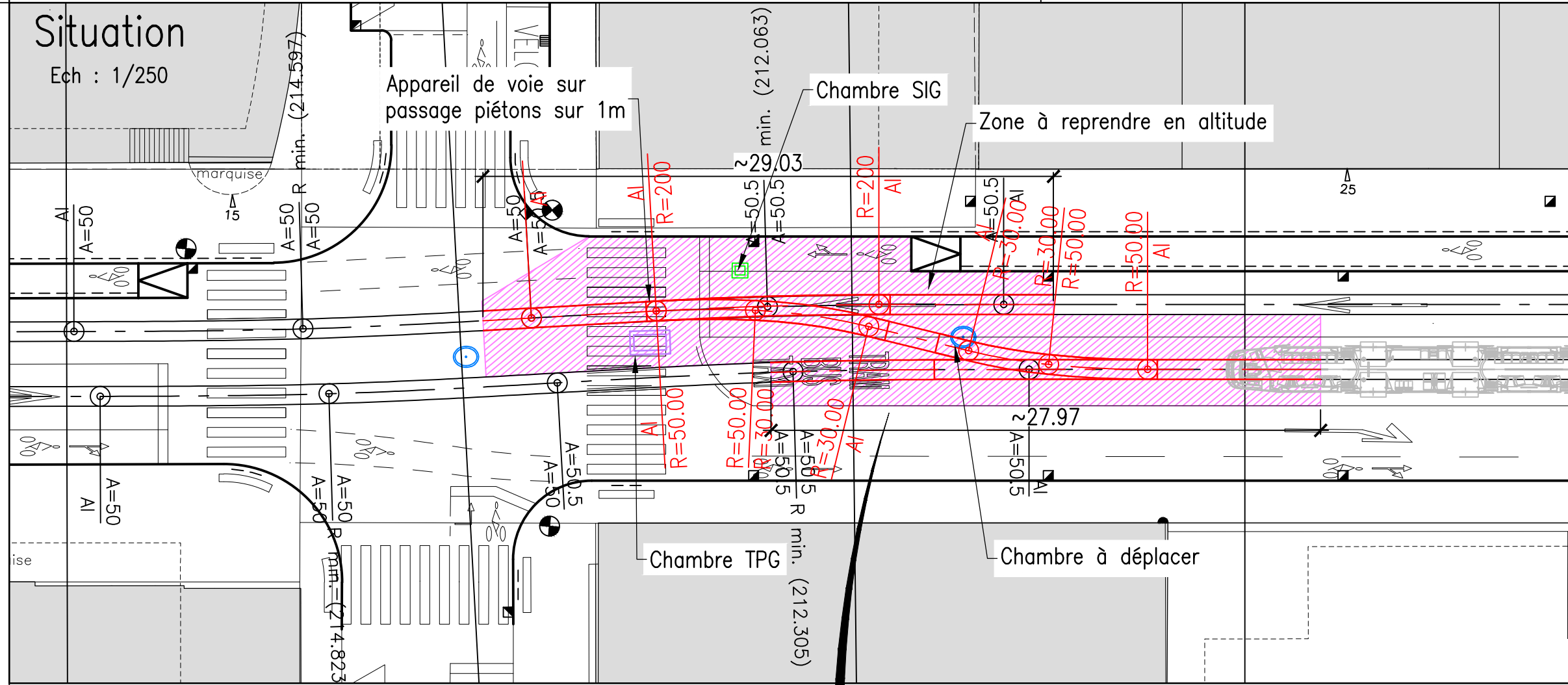
RUE DU STAND
Tronçon : Rue de l'Arquebuse – Rue du Tir

ADJONCTION D'UNE DIAGONALE
SUR LES VOIES DU TCOB

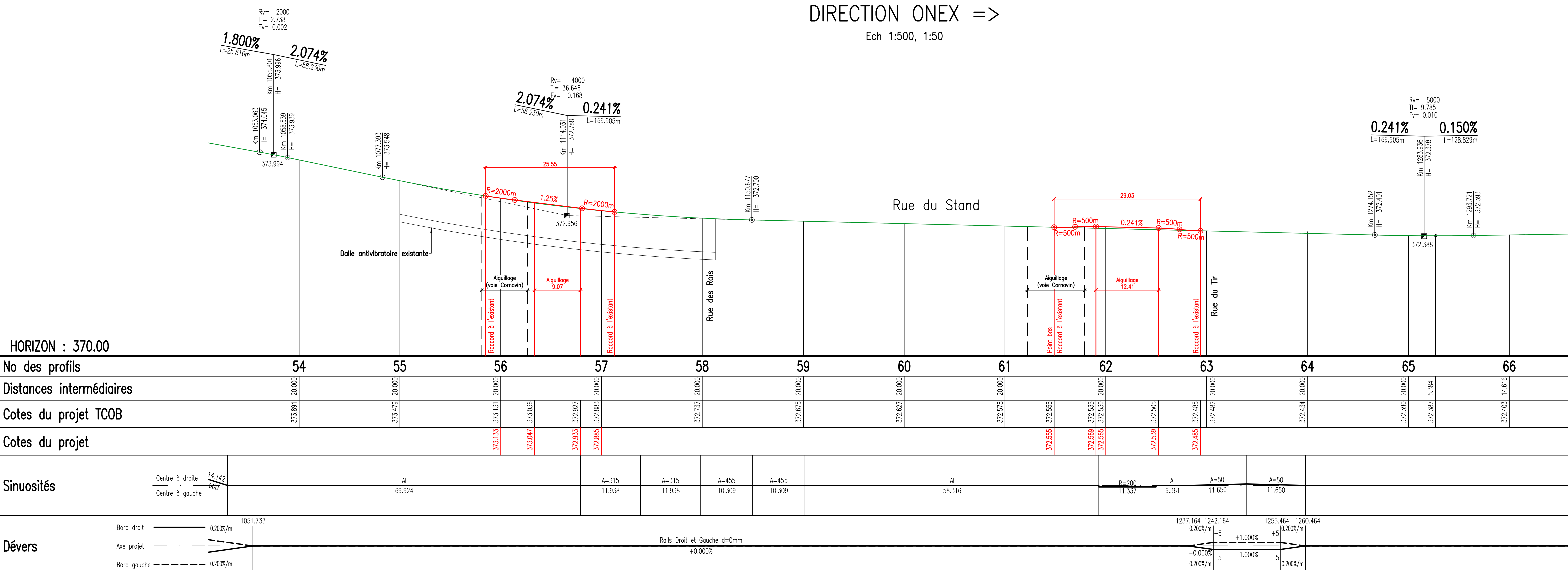
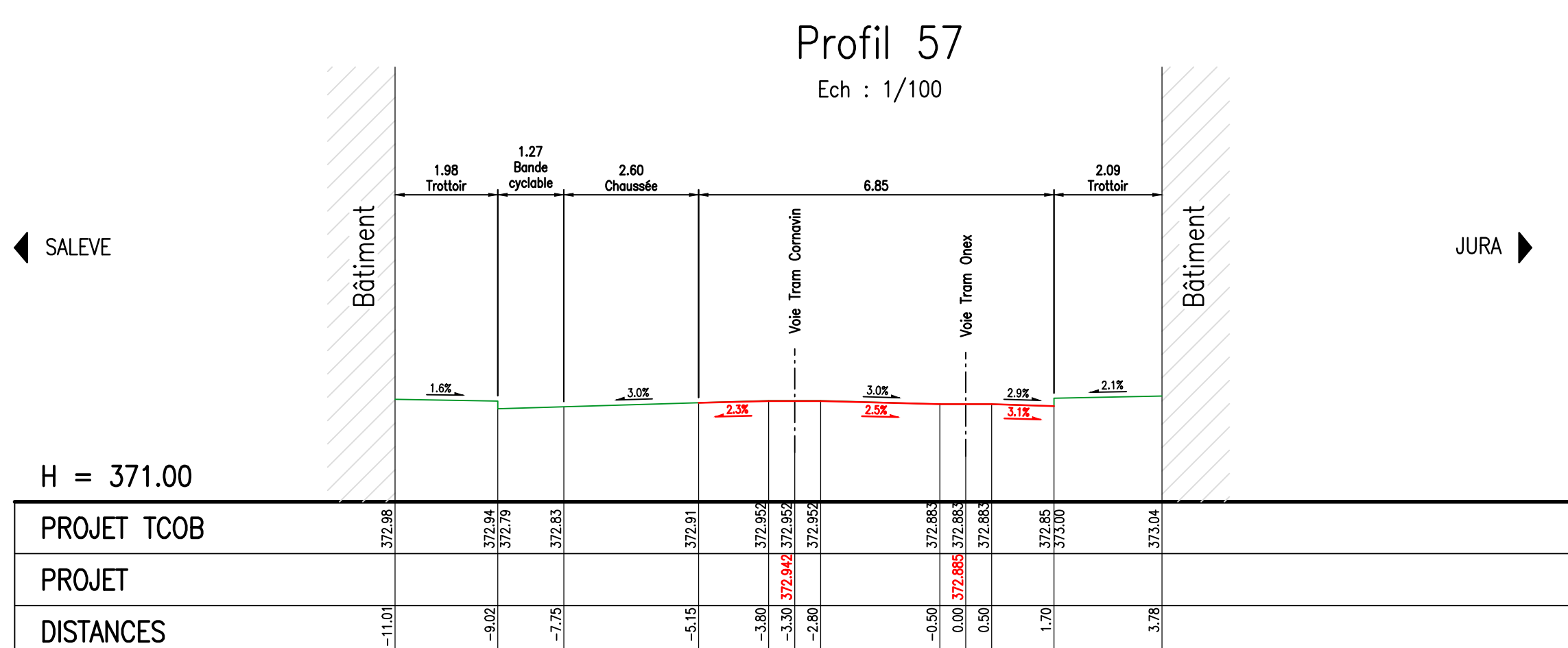
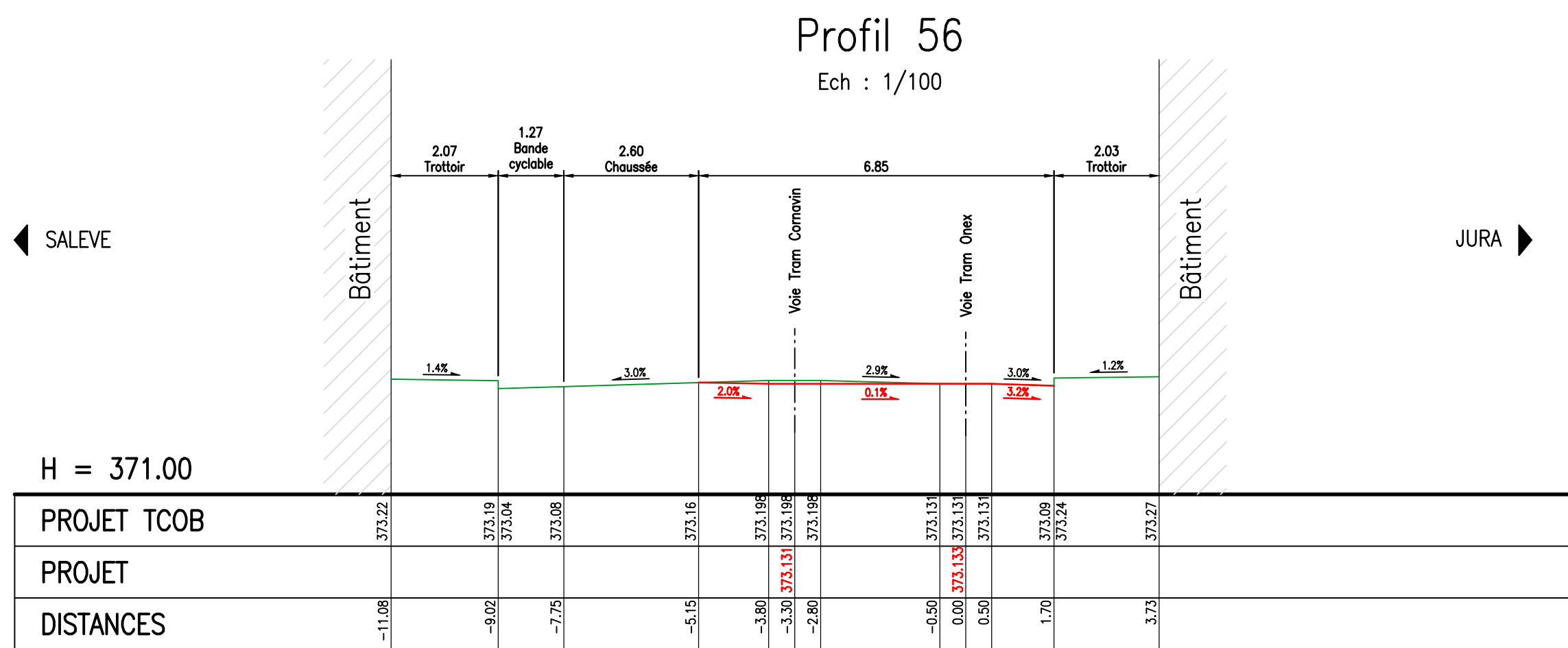
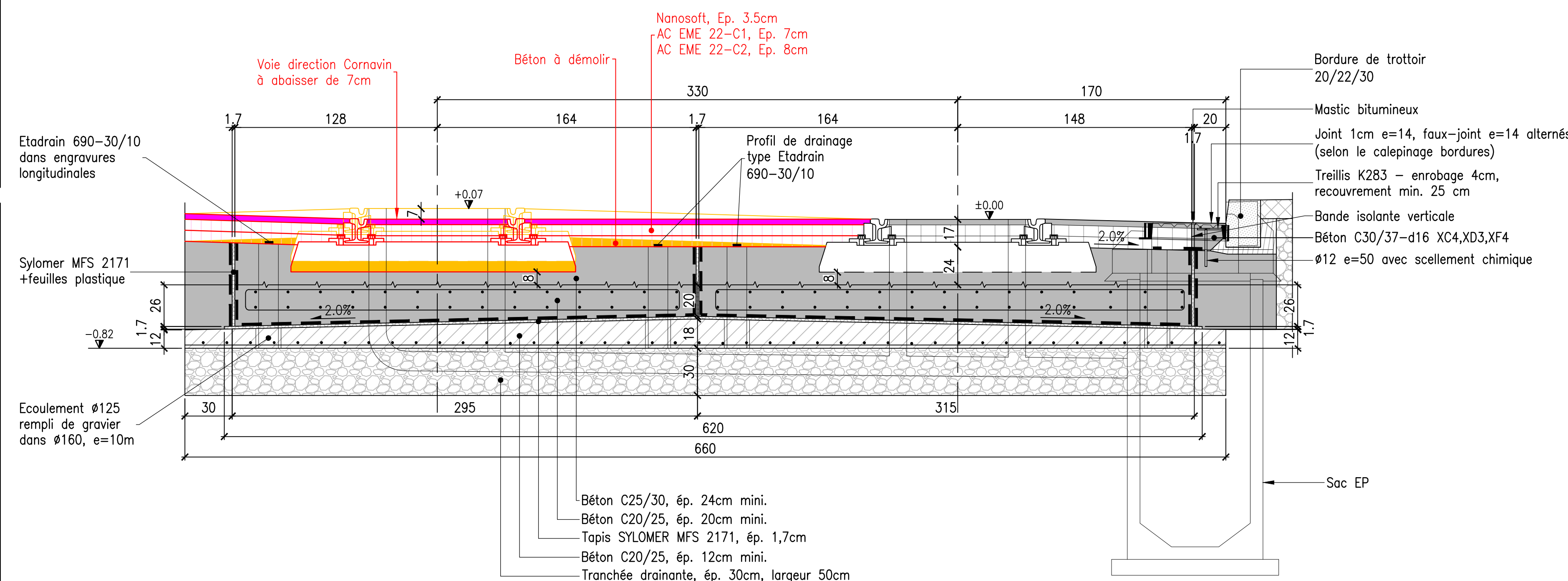
ETUDE

RUE DU STAND
SITUATION + PROFILS EN LONG

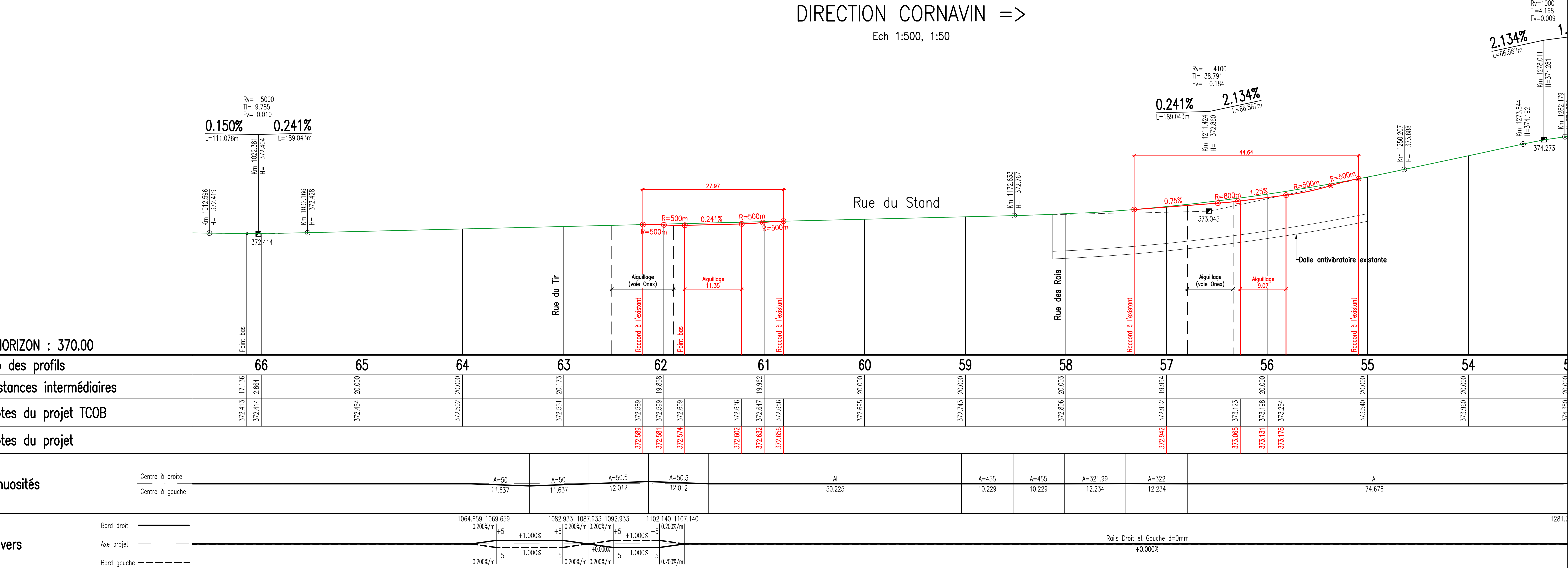
| | | |
|--|---|---|
| Plan n° : 2529-101 | Echelle (s) : 1:500, 1:250 | Indice : — |
| zs ingénieurs civils sa 2 rue des grand'portées ch 1213 onex genève | Indice date des modifications A - 15.06.2015 01 Elaboration du plan B - C - D - E - F - G - H - I - J - K - L - M - N - O - P - Q - R - S - T - U - V - W - X - Y - Z - aa - ab - ac - ad - ae - af - ag - ah - ai - aj - ak - al - am - an - ao - ap - aq - ar - as - at - au - av - aw - ax - ay - az - ba - bb - bc - bd - be - bf - bg - bh - bi - bj - bk - bl - bm - bn - bo - bp - bq - br - bs - bt - bu - bv - bw - bx - by - bz - ca - cb - cc - cd - ce - cf - cg - ch - ci - cj - ck - cl - cm - cn - co - cp - cq - cr - cs - ct - cu - cv - cw - cx - cy - cz - da - db - dc - dd - de - df - dg - dh - di - dj - dk - dl - dm - dn - do - dp - dq - dr - ds - dt - du - dv - dw - dx - dy - dz - ea - eb - ec - ed - ee - ef - eg - eh - ei - ej - ek - el - em - en - eo - ep - eq - er - es - et - eu - ev - ew - ex - ey - ez - fa - fb - fc - fd - fe - ff - fg - fh - fi - fj - fk - fl - fm - fn - fo - fp - fq - fr - fs - ft - fu - fv - fw - fx - fy - fz - ga - gb - gc - gd - ge - gf - gg - gh - gi - gj - gk - gl - gm - gn - go - gp - gq - gr - gs - gt - gu - gv - gw - gx - gy - gz - ha - hb - hc - hd - he - hf - hg - hh - hi - hj - hk - hl - hm - hn - ho - hp - hq - hr - hs - ht - hu - hv - hw - hx - hy - hz - ia - ib - ic - id - ie - if - ig - ih - ii - ij - ik - il - im - in - io - ip - iq - ir - is - it - iu - iv - iw - ix - iy - iz - ja - jb - jc - jd - je - jf - jg - jh - ji - jj - jk - jl - jm - jn - jo - jp - jq - jr - js - jt - ju - jv - jw - jx - jy - jz - ka - kb - kc - kd - ke - kf - kg - kh - ki - kj - kk - kl - km - kn - ko - kp - kq - kr - ks - kt - ku - kv - kw - kx - ky - kz - la - lb - lc - ld - le - lf - lg - lh - li - lj - lk - ll - lm - ln - lo - lp - lq - lr - ls - lt - lu - lv - lw - lx - ly - lz - ma - mb - mc - md - me - mf - mg - mh - mi - mj - mk - ml - mm - mn - mo - mp - mq - mr - ms - mt - mu - mv - mw - mx - my - mz - na - nb - nc - nd - ne - nf - ng - nh - ni - nj - nk - nl - nm - no - np - nq - nr - ns - nt - nu - nv - nw - nx - ny - nz - oa - ob - oc - od - oe - of - og - oh - oi - oj - ok - ol - om - on - oo - op - oq - or - os - ot - ou - ov - ow - ox - oy - oz - pa - pb - pc - pd - pe - pf - pg - ph - pi - pj - pk - pl - pm - pn - po - pp - pq - pr - ps - pt - pu - pv - pw - px - py - pz - qa - qb - qc - qd - qe - qf - qg - qh - qi - qj - qk - ql - qm - qn - qo - qp - qq - qr - qs - qt - qu - qv - qw - qx - qy - qz - ra - rb - rc - rd - re - rf - rg - rh - ri - rj - rk - rl - rm - rn - ro - rp - rq - rr - rs - rt - ru - rv - rw - rx - ry - rz - sa - sb - sc - sd - se - sf - sg - sh - si - sj - sk - sl - sm - sn - so - sp - sq - sr - ss - st - su - sv - sw - sx - sy - sz - ta - tb - tc - td - te - tf - tg - th - ti - tj - tk - tl - tm - tn - to - tp - tq - tr - ts - tt - tu - tv - tw - tx - ty - tz - ua - ub - uc - ud - ue - uf - ug - uh - ui - uj - uk - ul - um - un - uo - up - uq - ur - us - ut - uu - uv - uw - ux - uy - uz - va - vb - vc - vd - ve - vf - vg - vh - vi - vj - vk - vl - vm - vn - vo - vp - vq - vr - vs - vt - vu - vv - vw - vx - vy - vz - wa - wb - wc - wd - we - wf - wg - wh - wi - wj - wk - wl - wm - wn - wo - wp - wq - wr - ws - wt - wu - wv - ww - wx - wy - wz - xa - xb - xc - xd - xe - xf - xg - xh - xi - xj - xk - xl - xm - xn - xo - xp - xq - xr - xs - xt - xu - xv - xw - xx - xy - xz - ya - yb - yc - yd - ye - yf - yg - yh - yi - yj - yk - yl - ym - yn - yo - yp - yq - yr - ys - yt - yu - yv - yw - yx - yy - yz - za - zb - zc - zd - ze - zf - zg - zh - zi - zj - zk - zl - zm - zn - zo - zp - zq - zr - zs - zt - zu - zv - zw - zx - zy - zz | Trace : M:\Dessin\2529-101 - Diagonale Stand\Etude\Plan |



P56 : coupe type
Dalle antivibratoire type 30Hz
Ech : 1/20



| | | | | | | | | | | | | | |
|--------------------------|----|----|----|----|----|----|----|----|----|----|----|----|----|
| HORIZON : 370.00 | 54 | 55 | 56 | 57 | 58 | 59 | 60 | 61 | 62 | 63 | 64 | 65 | 66 |
| No des profils | | | | | | | | | | | | | |
| Distances intermédiaires | | | | | | | | | | | | | |
| Cotes du projet TCOB | | | | | | | | | | | | | |
| Cotes du projet | | | | | | | | | | | | | |
| Sinuosités | | | | | | | | | | | | | |
| Dévers | | | | | | | | | | | | | |



| | | | | | | | | | | | | | |
|--------------------------|----|----|----|----|----|----|----|----|----|----|----|----|----|
| HORIZON : 370.00 | 66 | 65 | 64 | 63 | 62 | 61 | 60 | 59 | 58 | 57 | 56 | 55 | 54 |
| No des profils | | | | | | | | | | | | | |
| Distances intermédiaires | | | | | | | | | | | | | |
| Cotes du projet TCOB | | | | | | | | | | | | | |
| Cotes du projet | | | | | | | | | | | | | |
| Sinuosités | | | | | | | | | | | | | |
| Dévers | | | | | | | | | | | | | |

