

SCHULE WEHTAL
ALTE DORFSTRASSE 5
8166 NIEDERWENINGEN

Schader Hegnauer Ammann Architekten AG
Voltastrasse 1, 8044 Zürich Tel. 044 252 62 00 E-Mail office@sha-arch.ch

SCHULHAUS RIETLI
8165 SCHÖFFLISDORF

BAUHERR:

ARCHITEKT:

SCHULE:

MST.:

NR.:

PLANINHALT:

1:500

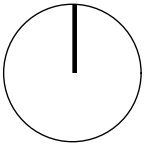
229.3

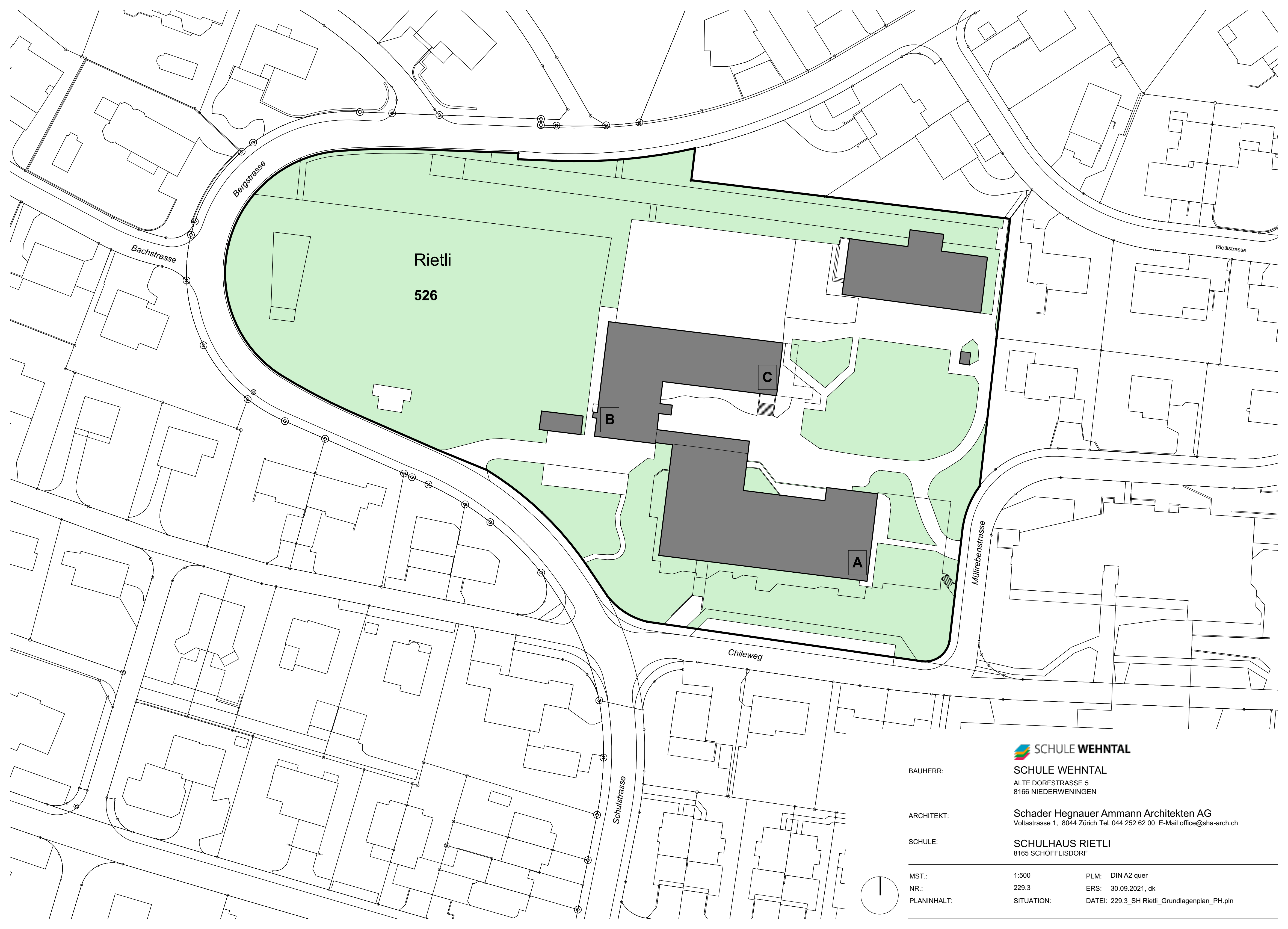
KATASTER:

PLM: DIN A2 quer

ERS: 30.09.2021, dk

DATEI: 229.3_SH_Rietli_Grundlagenplan_PH.pln





SCHULE WEHTAL
ALTE DORFSTRASSE 5
8166 NIEDERWENINGEN

BAUHERR:

ARCHITEKT:

Schader Hegnauer Ammann Architekten AG
Voltastrasse 1, 8044 Zürich Tel. 044 252 62 00 E-Mail office@sha-arch.ch

SCHULE:

SCHULHAUS RIETLI
8165 SCHÖFFLISDORF

MST.:

1:500

PLM: DIN A2 quer

NR.:

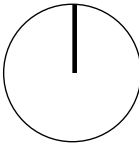
229.3

ERS: 30.09.2021, dk

PLANINHALT:

SITUATION:

DATEI: 229.3_SH Rietli_Grundlagenplan_PH.pln





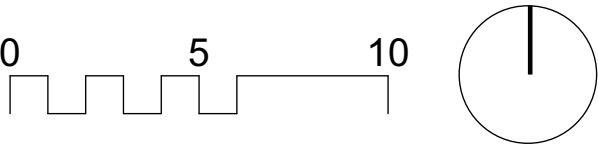
- SCHULRAUM

TURNHALLE / SINGSAAL

LEHRPERSONEN / HAUSWART
- NEBENRÄUME / VERKEHRSFLÄCHEN

NASSZELLEN / PUTZ

MITTAGSTISCH



 **SCHULE WEHTAL**

BAUHERR:

ARCHITEKT:

SCHULE:

SCHULE WEHTAL
ALTE DORFSTRASSE 5
8166 NIEDERWENINGEN

Schader Hegnauer Ammann Architekten AG
Voltastrasse 1, 8044 Zürich Tel. 044 252 62 00 E-Mail office@sha-arch.ch

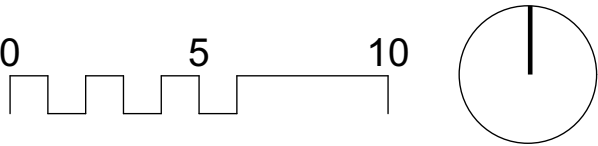
SCHULHAUS RIETLI
8165 SCHÖFFLISDORF

MST.:	1:200	PLM:	A3 quer
NR.:	229.3	ERS:	30.09.2021, dk
PLANINHALT:	2.UNTERGESCHOSS:	DATEI:	229.3_SH Rietli_Grundlagenplan_PH.pln

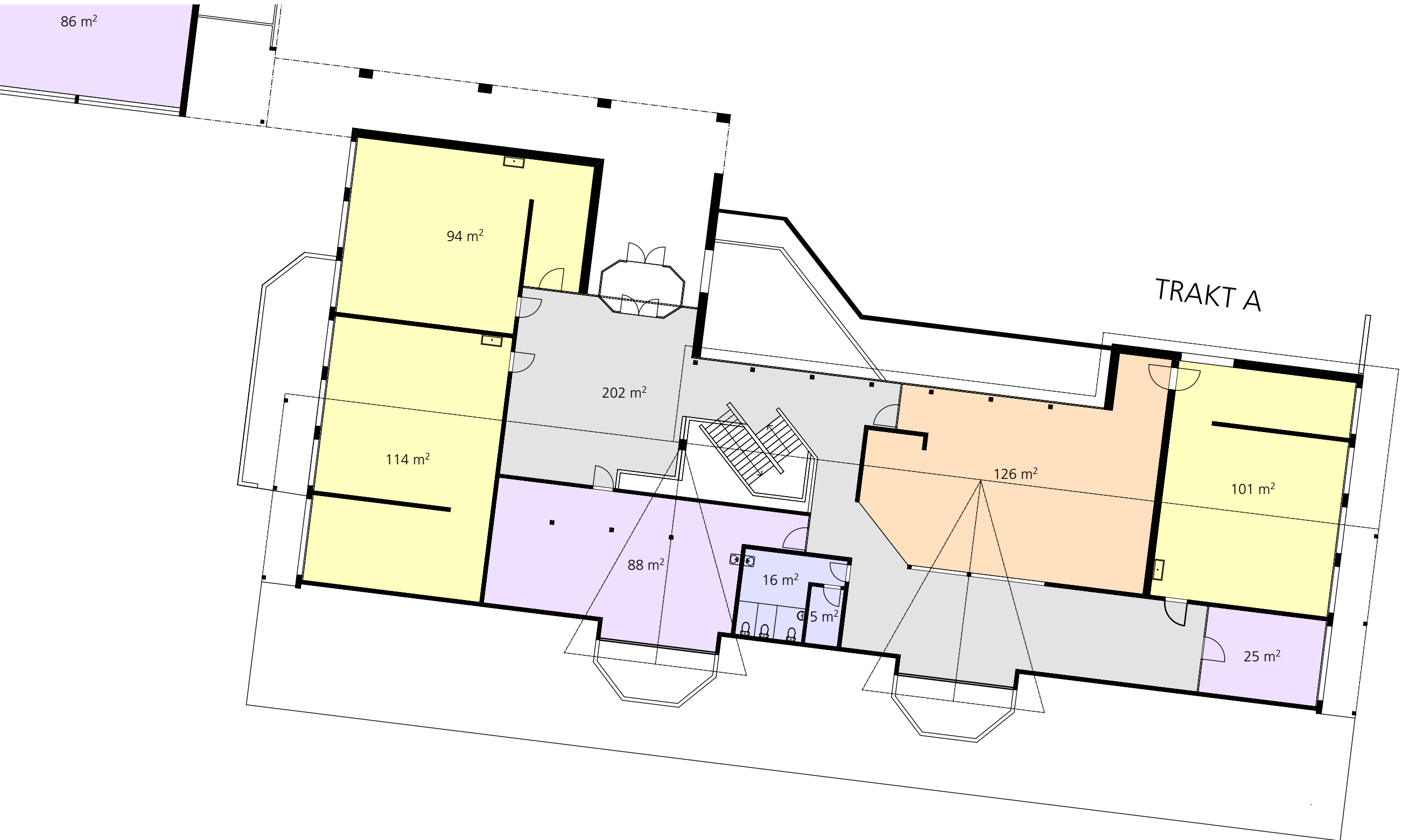


TRAKT A

- SCHULRAUM
- TURNHALLE / SINGSAAL
- LEHRPERSONEN / HAUSWART
- NEBENRÄUME / VERKEHRSFLÄCHEN
- NASSZELLEN / PUTZ
- MITTAGSTISCH

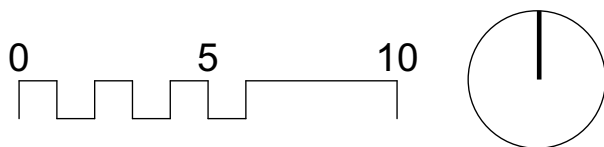


BAUHERR:	SCHULE WEHNTAL ALTE DORFSTRASSE 5 8166 NIEDERWENINGEN		
ARCHITEKT:	Schader Hegnauer Ammann Architekten AG Voltastrasse 1, 8044 Zürich Tel. 044 252 62 00 E-Mail office@sha-arch.ch		
SCHULE:	SCHULHAUS RIETLI 8165 SCHÖFFLISDORF		
MST.:	1:200	PLM:	A3 quer
NR.:	229.3	ERS:	30.09.2021, dk
PLANINHALT:	UNTERGESCHOSS:	DATEI:	229.3_SH Rietli_Grundlagenplan_PH.pln

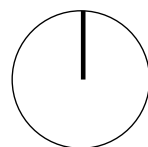
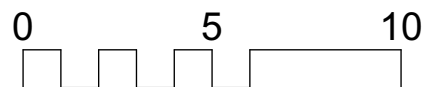
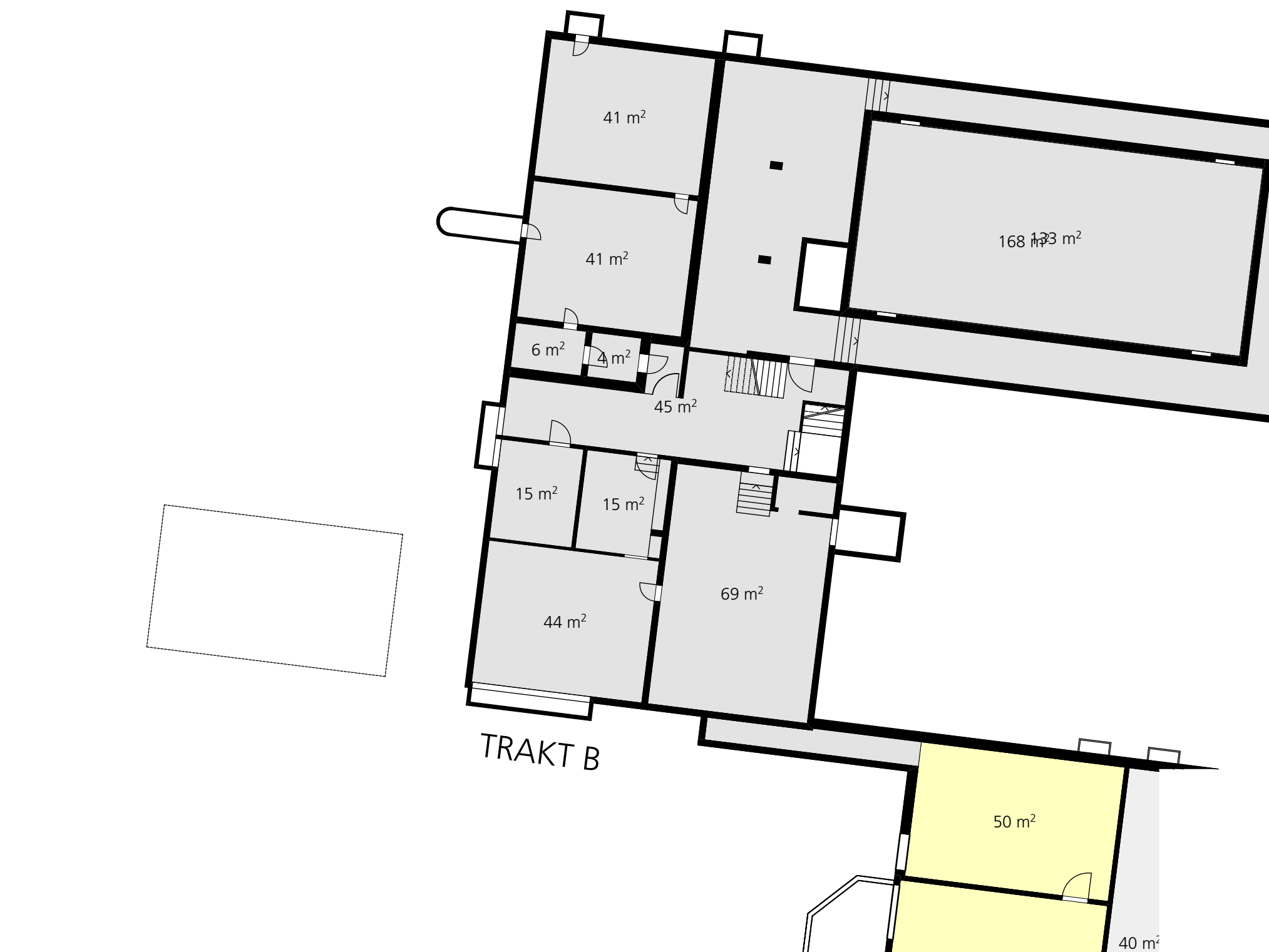


TRAKT A

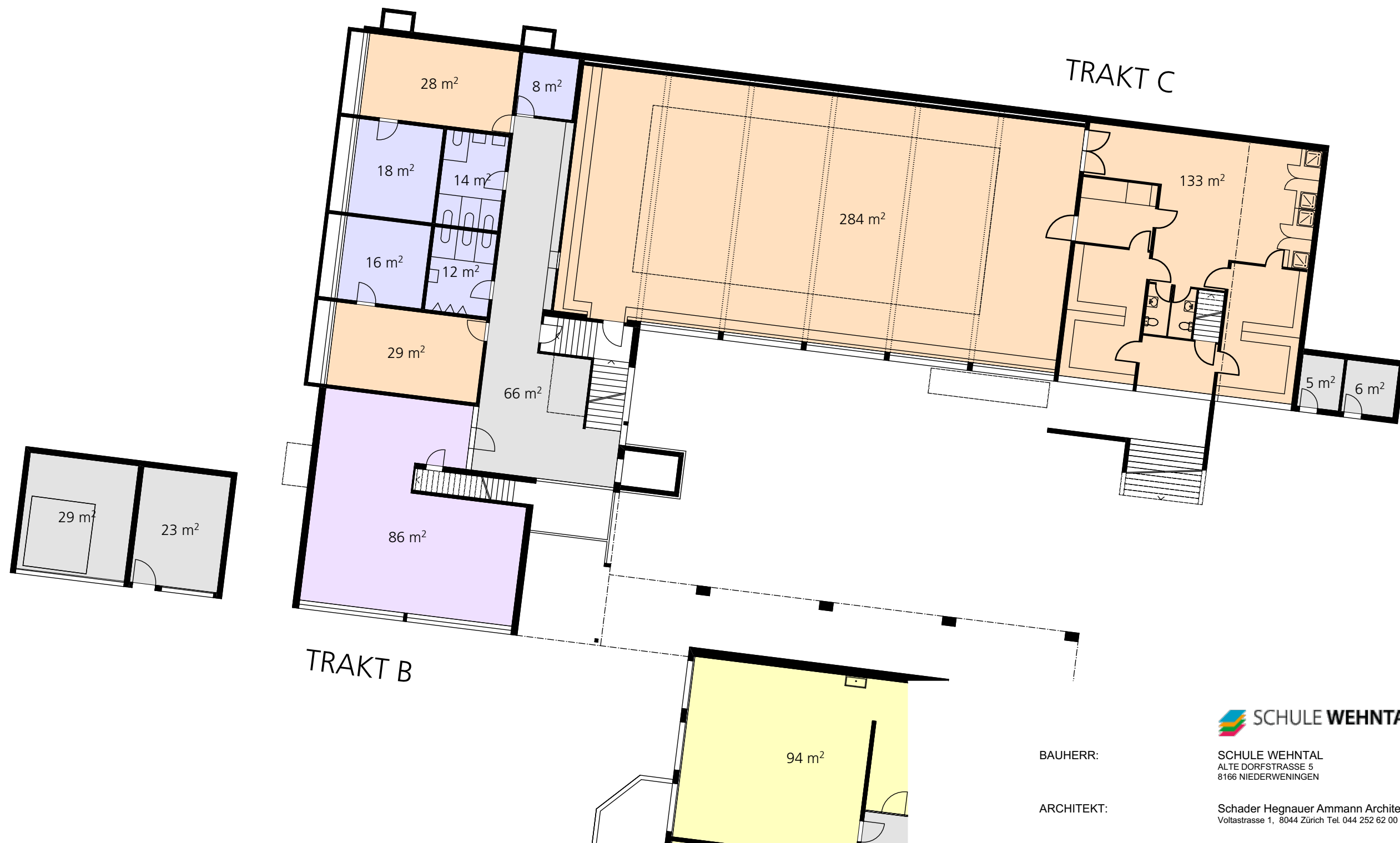
- SCHULRAUM
- TURNHALLE / SINGSAAL
- LEHRPERSONEN / HAUSWART
- NEBENRÄUME / VERKEHRSFLÄCHEN
- NASSZELLEN / PUTZ
- MITTAGSTISCH



BAUHERR:	SCHULE WEHNTAL ALTE DORFSTRASSE 5 8166 NIEDERWENINGEN	
ARCHITEKT:	Schader Hegnauer Ammann Architekten AG Voltastrasse 1, 8044 Zürich Tel. 044 252 62 00 E-Mail office@sha-arch.ch	
SCHULE:	SCHULHAUS RIETLI 8165 SCHÖFFLISDORF	
MST.:	1:200	PLM: A3 quer
NR.:	229.3	ERS: 30.09.2021, dk
PLANINHALT:	ERDGESCHOSS:	DATEI: 229.3_SH Rietli_Grundlagenplan_PH.pln



BAUHERR:	SCHULE WEHNTAL ALTE DORFSTRASSE 5 8166 NIEDERWENINGEN		
ARCHITEKT:	Schader Hegnauer Ammann Architekten AG Voltastrasse 1, 8044 Zürich Tel. 044 252 62 00 E-Mail office@sha-arch.ch		
SCHULE:	SCHULHAUS RIETLI 8165 SCHÖFFLISDORF		
MST.:	1:200	PLM:	A3 quer
NR.:	229.3	ERS:	30.09.2021, dk
PLANINHALT:	UNTERGESCHOSS:	DATEI:	229.3_SH Rietli_Grundlagenplan_PH.pln



SCHULE WEHNTAL
ALTE DORFSTRASSE 5
8166 NIEDERWENINGEN

BAUHERR:

ARCHITEKT:

Schader Hegnauer Ammann Architekten AG
Voltastrasse 1, 8044 Zürich Tel. 044 252 62 00 E-Mail office@sha-arch.ch

SCHULE:

SCHULHAUS RIETLI
8165 SCHÖFFLISDORF

MST.:

1:200

PLM: A3 quer

NR.:

229.3

ERS: 30.09.2021, dk

PLANINHALT:

ERDGESCHOSS:

DATEI: 229.3_SH Rietli_Grundlagenplan_PH.pln



BAUHERR: SCHULE WEHNTAL
ALTE DORFSTRASSE 5
8166 NIEDERWENINGEN

ARCHITEKT: Schader Hegnauer Ammann Architekten AG
Voltastrasse 1, 8044 Zürich Tel. 044 252 62 00 E-Mail office@sha-arch.ch

SCHULE: SCHULHAUS RIETLI
8165 SCHÖFFLISDORF

MST.:	1:200	PLM:	A3 quer
NR.:	229.3	ERS:	30.09.2021, dk
PLANINHALT:	1. OBERGESCHOSS:	DATEI:	229.3_SH Rietli_Grundlagenplan_PH.pln

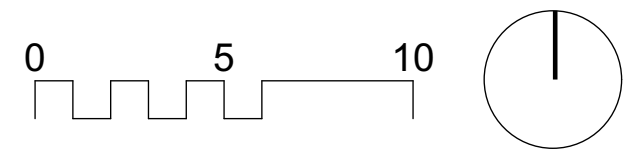
- SCHULRAUM

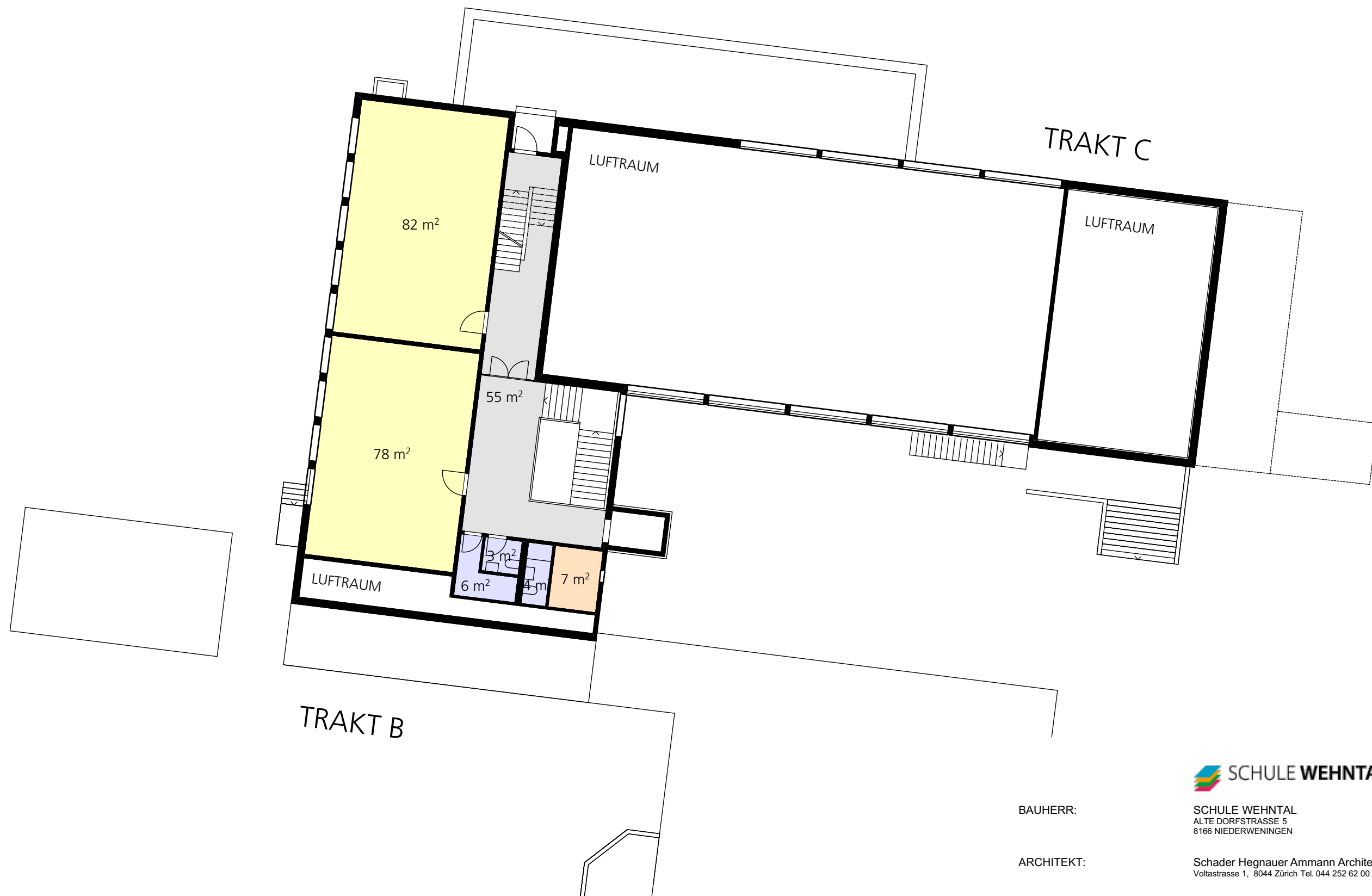
TURNHALLE / SINGSAAL

LEHRPERSONEN / HAUSWART
- NEBENRÄUME / VERKEHRSFLÄCHEN

NASSZELLEN / PUTZ

MITTAGSTISCH





SCHULE WEHNTAL
ALTE DORFSTRASSE 5
8166 NIEDERWENINGEN

BAUHERR:

ARCHITEKT:

Schader Hegnauer Ammann Architekten AG
Voltastrasse 1, 8044 Zürich Tel. 044 252 62 00 E-Mail office@sha-arch.ch

SCHULE:

SCHULHAUS RIETLI
8165 SCHÖFFLISDORF

MST.:

1:200

PLM: A3 quer

NR.:

229.3

ERS: 30.09.2021, dk

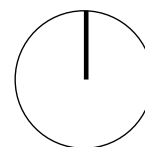
PLANINHALT:

2. OBERGESCHOSS:

DATEI: 229.3_SH Rietli_Grundlagenplan_PH.pln

SCHULRAUM	NEBENRÄUME / VERKEHRSFLÄCHEN
TURNHALLE / SINGSAAL	NASSZELLEN / PUTZ
LEHRPERSONEN / HAUSWART	MITTAGSTISCH

0 5 10





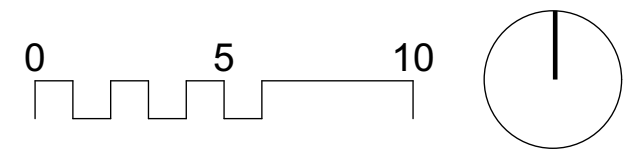
- SCHULRAUM

TURNHALLE / SINGSAAL

LEHRPERSONEN / HAUSWART
- NEBENRÄUME / VERKEHRSFLÄCHEN

NASSZELLEN / PUTZ

MITTAGSTISCH



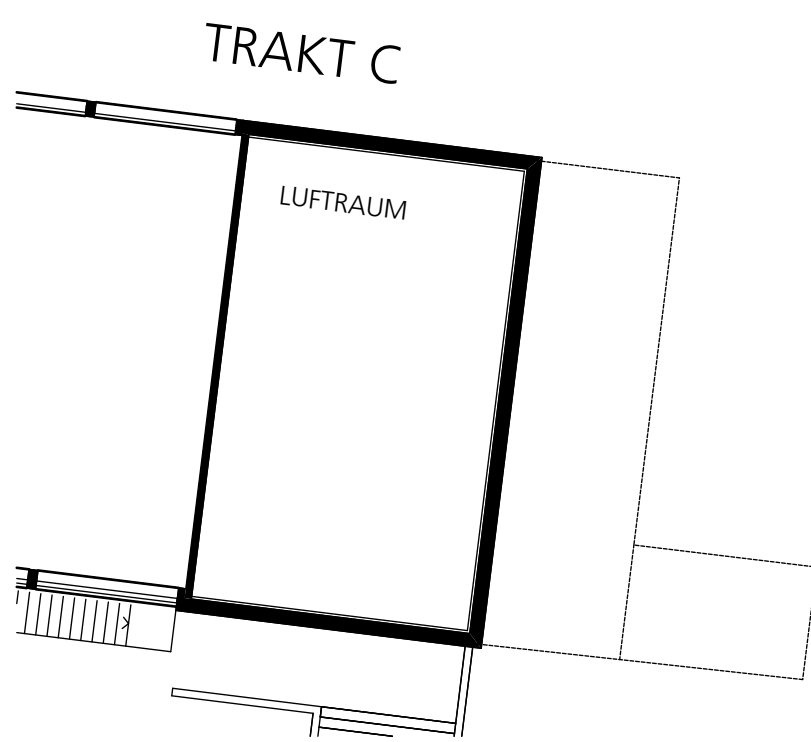
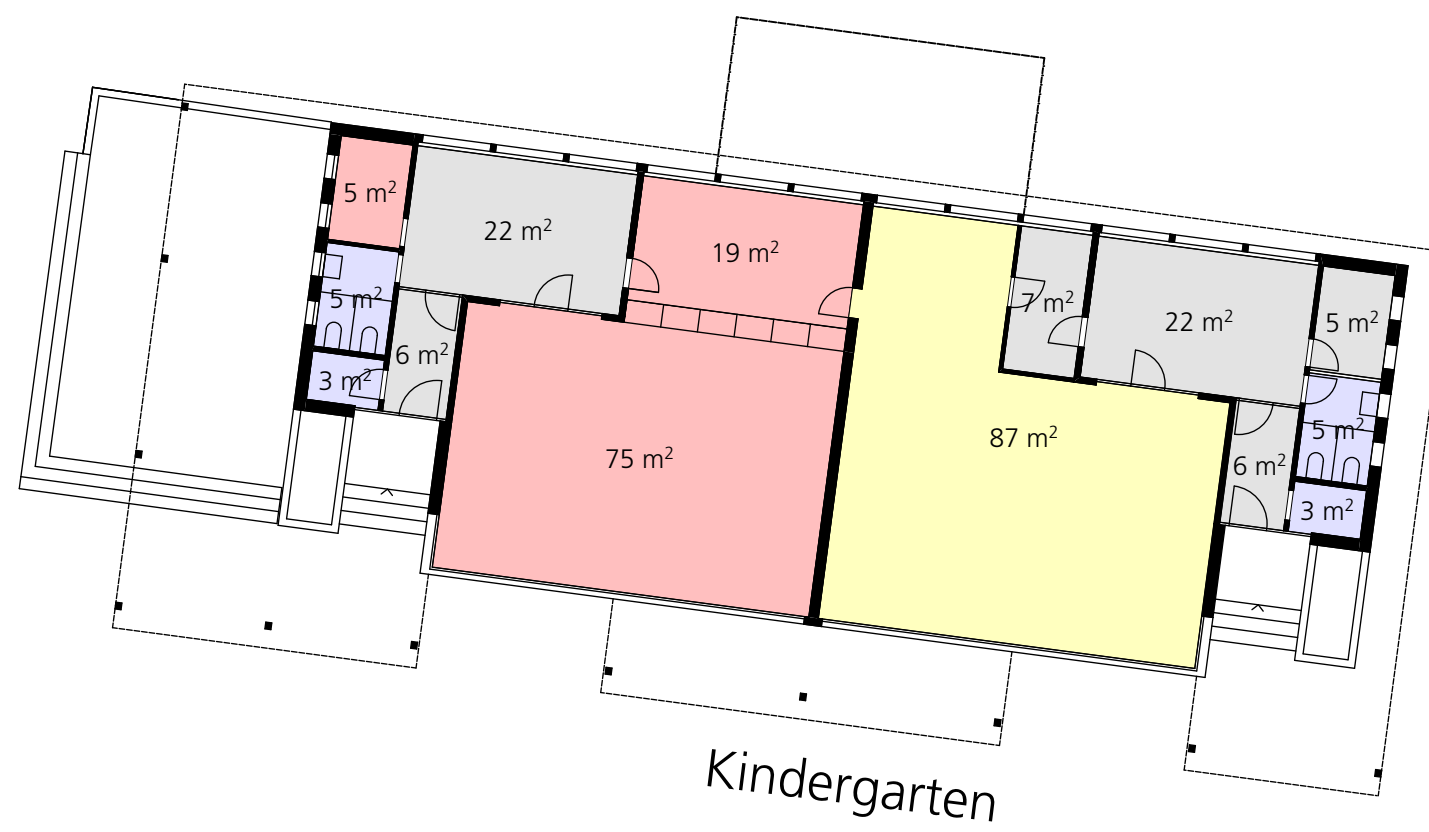
 SCHULE WEHNTAL

BAUHERR: SCHULE WEHNTAL
ALTE DORFSTRASSE 5
8166 NIEDERWENINGEN

ARCHITEKT: Schader Hegnauer Ammann Architekten AG
Voltastrasse 1, 8044 Zürich Tel. 044 252 62 00 E-Mail office@sha-arch.ch

SCHULE: SCHULHAUS RIETLI
8165 SCHÖFFLISDORF

MST.:	1:200	PLM:	A3 quer
NR.:	229.3	ERS:	30.09.2021, dk
PLANINHALT:	3. OBERGESCHOSS:	DATEI:	229.3_SH Rietli_Grundlagenplan_PH.pln



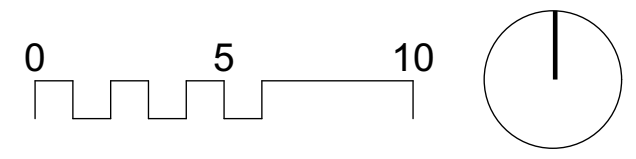
- SCHULRAUM

TURNHALLE / SINGSAAL

LEHRPERSONEN / HAUSWART
- NEBENRÄUME / VERKEHRSFLÄCHEN

NASSZELLEN / PUTZ

MITTAGSTISCH



**SCHULE WEHTAL**

BAUHERR:

ARCHITEKT:

SCHULE:

SCHULE WEHTAL
ALTE DORFSTRASSE 5
8166 NIEDERWENINGEN

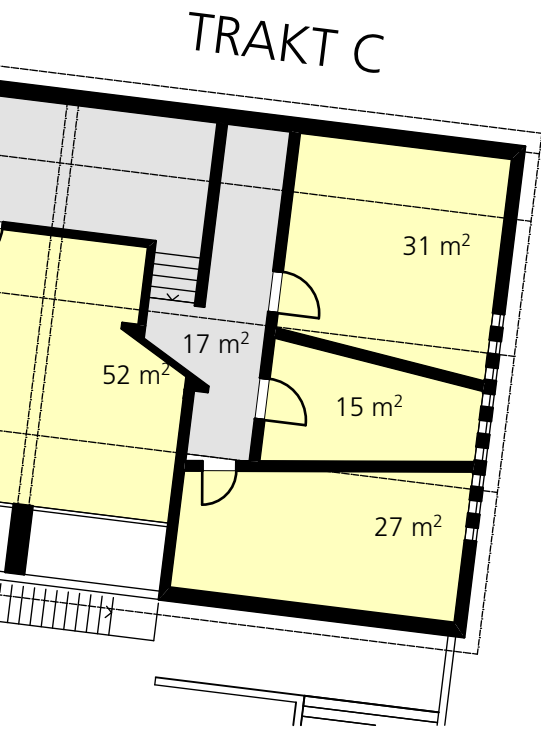
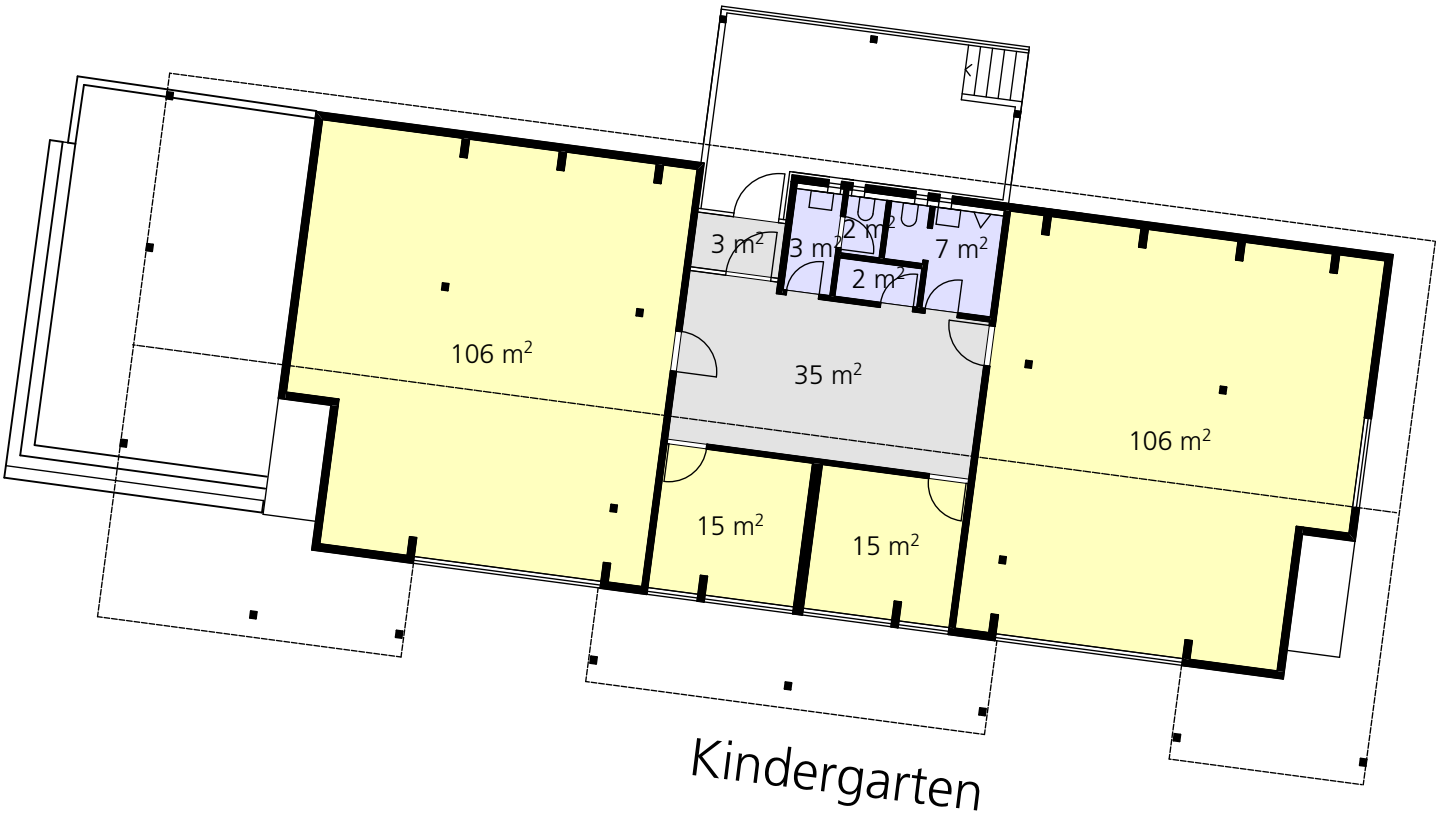
Schader Hegnauer Ammann Architekten AG
Voltastrasse 1, 8044 Zürich Tel. 044 252 62 00 E-Mail office@sha-arch.ch

SCHULHAUS RIETLI
8165 SCHÖFFLISDORF

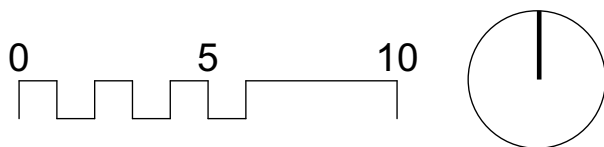
MST.:
NR.:
PLANINHALT:

1:200
229.3
ERDGESCHOSS:

PLM: A3 quer
ERS: 30.09.2021, dk
DATEI: 229.3_SH Rietli_Grundlagenplan_PH.pln



- SCHULRAUM
- TURNHALLE / SINGSAAL
- LEHRPERSONEN / HAUSWART
- NEBENRÄUME / VERKEHRSFLÄCHEN
- NASSZELLEN / PUTZ
- MITTAGSTISCH



BAUHERR:	SCHULE WEHNTAL ALTE DORFSTRASSE 5 8166 NIEDERWENINGEN	
ARCHITEKT:	Schader Hegnauer Ammann Architekten AG Voltastrasse 1, 8044 Zürich Tel. 044 252 62 00 E-Mail office@sha-arch.ch	
SCHULE:	SCHULHAUS RIETLI 8165 SCHÖFFLISDORF	
MST.:	1:200	PLM: A3 quer
NR.:	229.3	ERS: 30.09.2021, dk
PLANINHALT:	OBERGESCHOSS:	DATEI: 229.3_SH Rietli_Grundlagenplan_PH.pln