

Légende: ■ Existant

RELEVÉ DE LA PATINOIRE DES MELEZES

Bien-Fonds n°17244, Rue des Mélézes, 2300 La Chaux-de-Fonds
Ville de La Chaux-de-Fonds / Service des sports

© Copyright et droits d'auteur réservés

ETAT EXISTANT

PLAN niveau 0

dim.: 84 x 59 cm dessin: nc-gm date : 24.09.2015

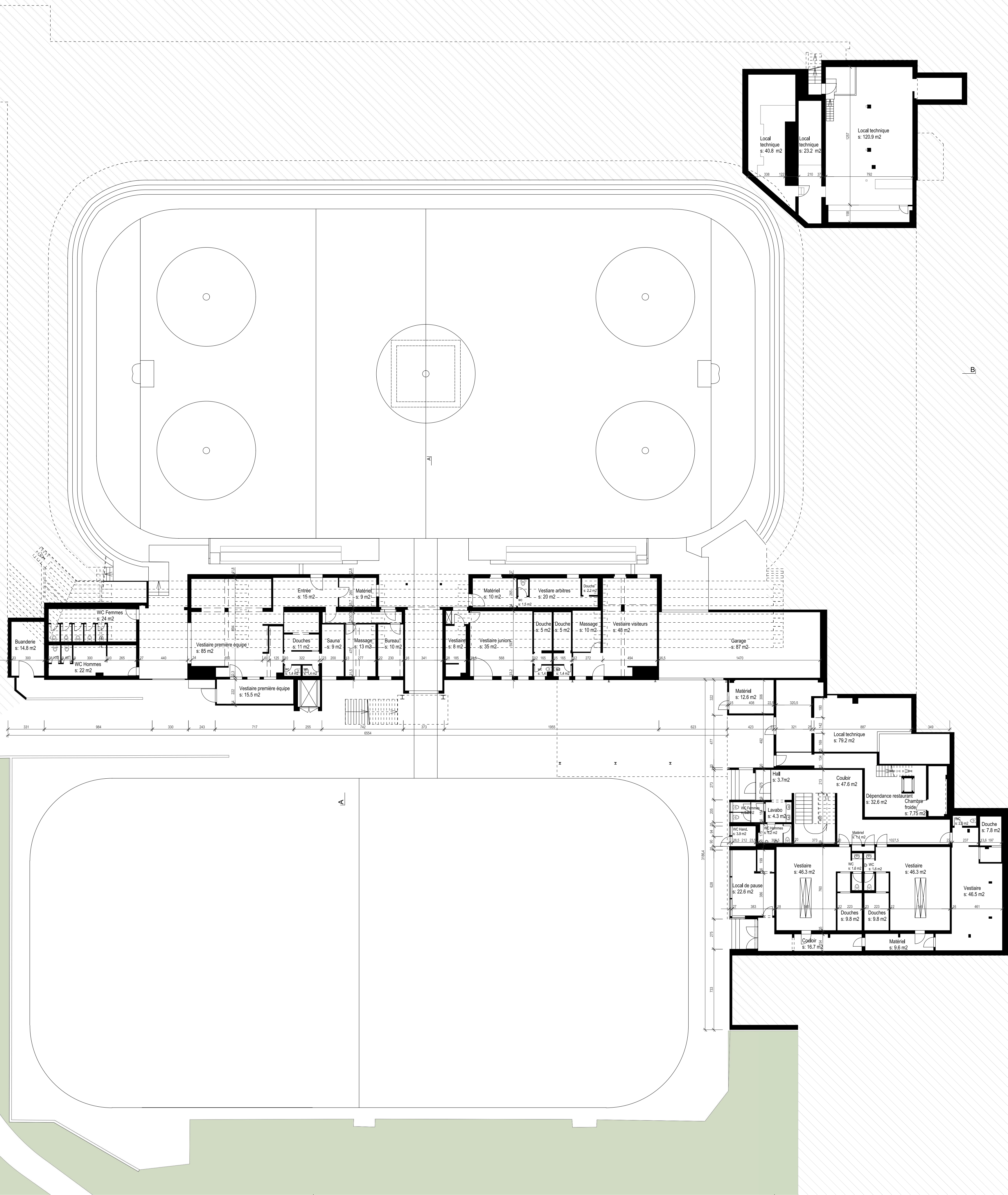
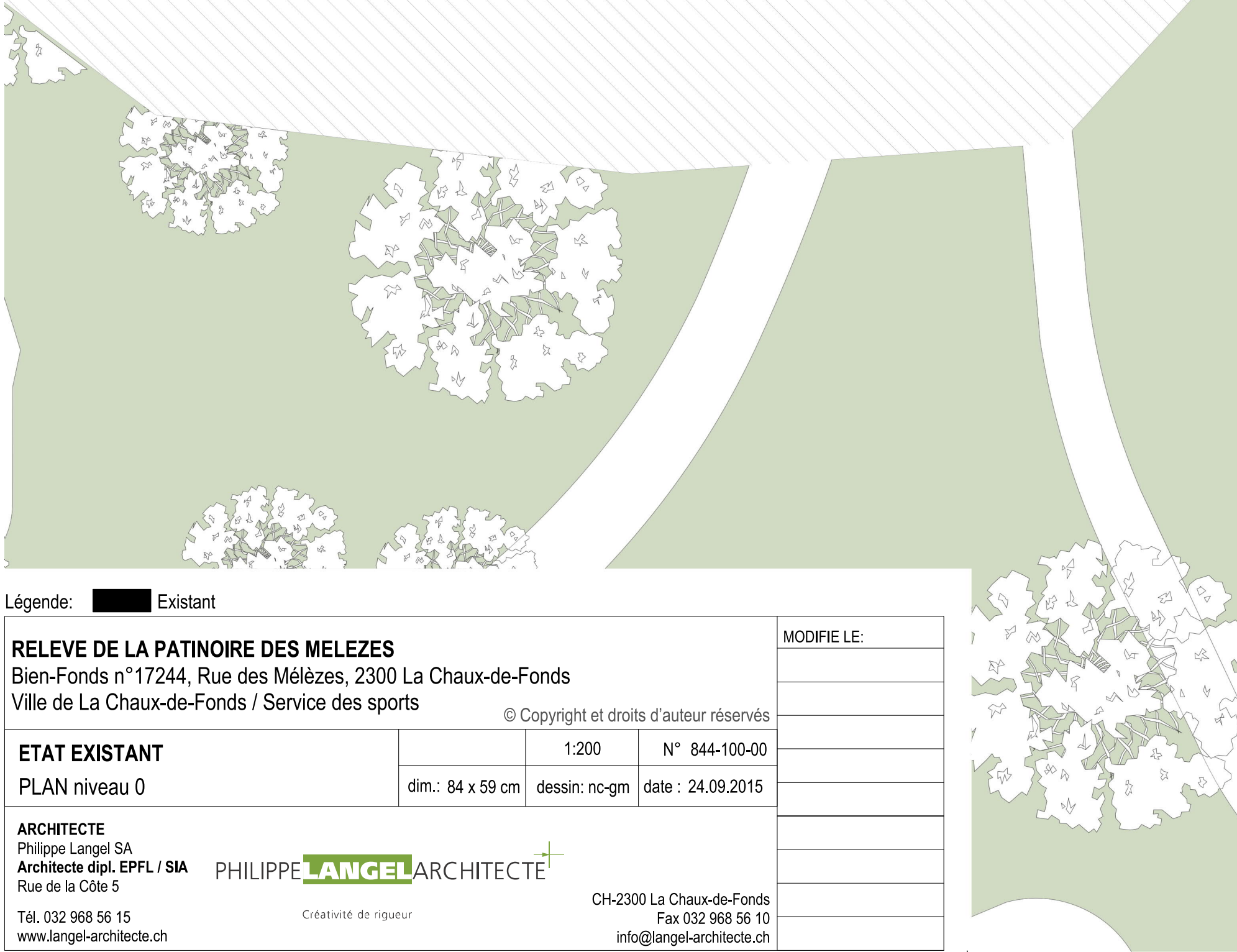
ARCHITECTE
Philippe Langel SA
Architecte dipl. EPFL / SIA
Rue de la Côte 5

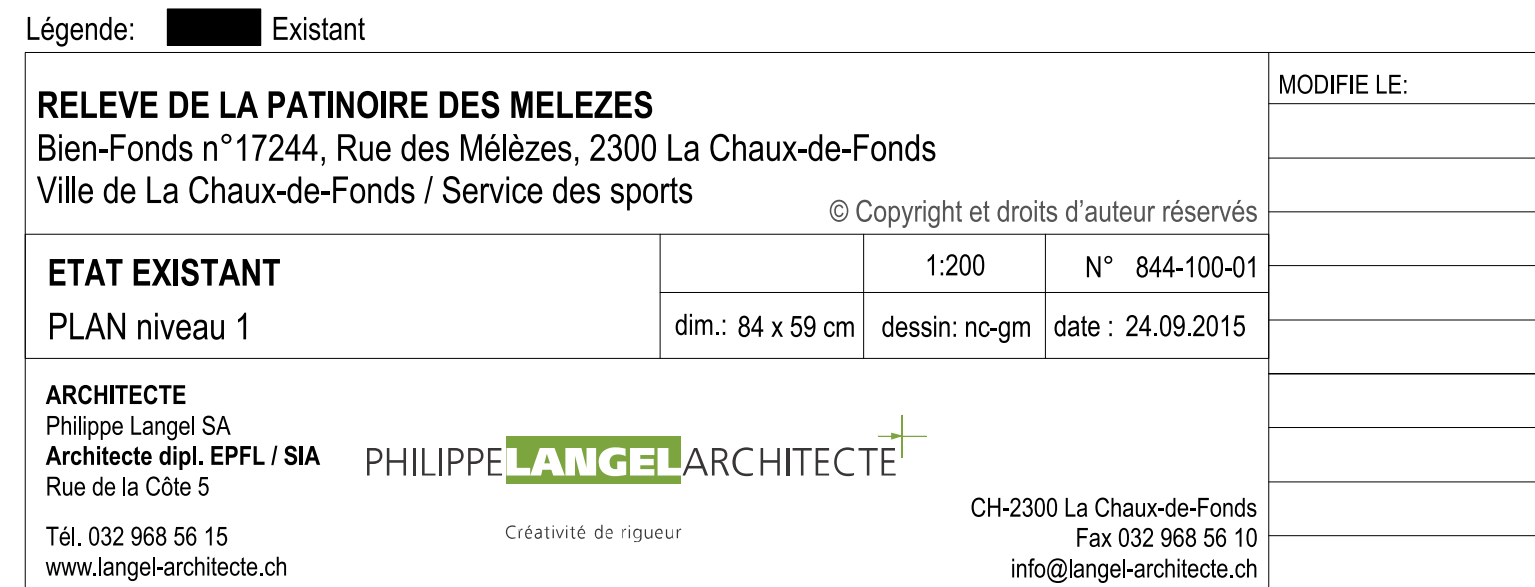
PHILIPPE LANCELARCHITECTE

Créativité de rigueur

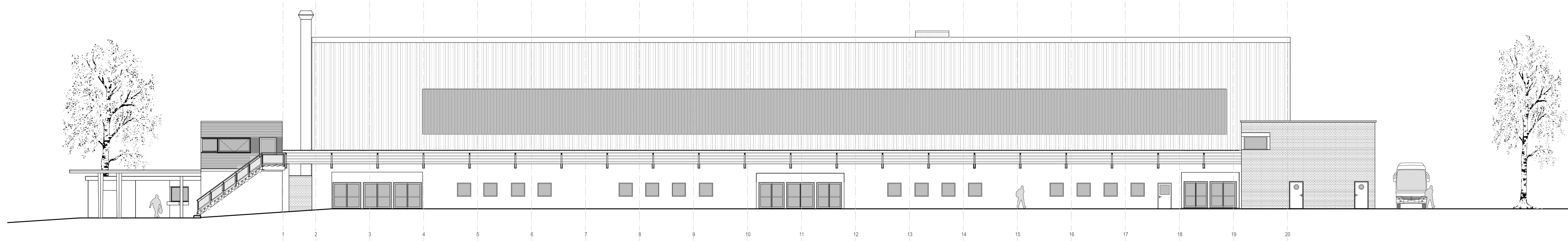
CH-2300 La Chaux-de-Fonds
Tél. 032 968 56 15
www.langel-architecte.ch

MODIFIE LE:









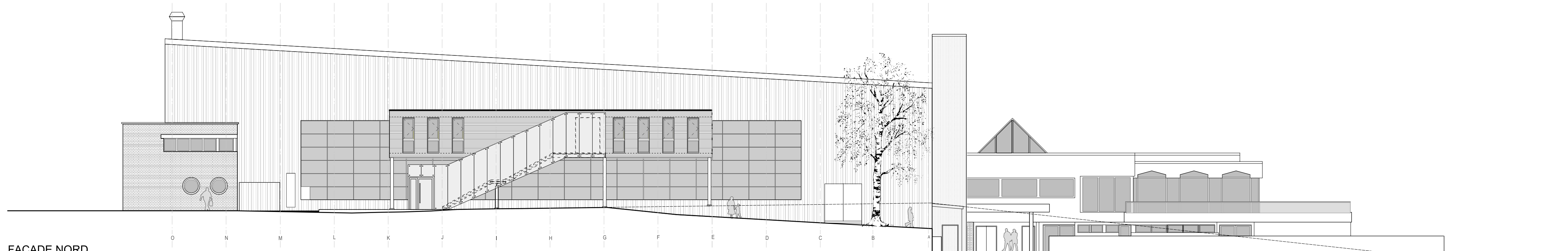
FACADE EST



FACADE OUEST



FACADE SUD

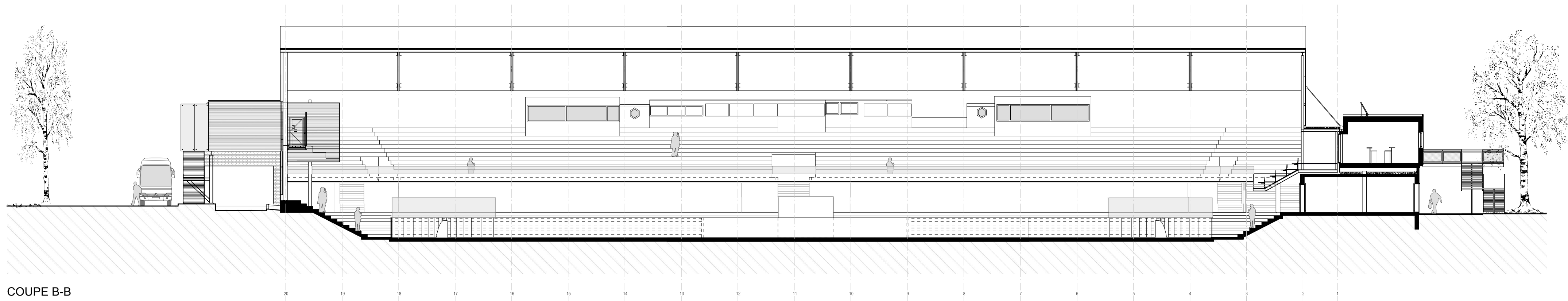


FACADE NORD

Légende: ■ Existant

RELEVÉ DE LA PATINOIRE DES MELEZES Bien-Fonds n°17244, Rue des Mélézes, 2300 La Chaux-de-Fonds Ville de La Chaux-de-Fonds / Service des sports © Copyright et droits d'auteur réservés			
ETAT EXISTANT		1:200	N° 844-100-04
FACADES		dim.: 84 x 59 cm	dessin: nc-gm date : 24.09.2015
ARCHITECTE Philippe Langel SA Architecte dipl. EPFL / SIA Rue de la Côte 5 Tél. 032 968 56 15 www.langel-architecte.ch			
PHILIPPE LANGE L'ARCHITECTE Créativité de rigueur CH-2300 La Chaux-de-Fonds Fax 032 968 56 10 info@langel-architecte.ch			

MODIFIE LE:



COUPE B-B

Légende: ■ Existant

RELEVÉ DE LA PATINOIRE DES MELEZES
Bien-Fonds n°17244, Rue des Mélèzes, 2300 La Chaux-de-Fonds
Ville de La Chaux-de-Fonds / Service des sports

© Copyright et droits d'auteur réservés

ETAT EXISTANT	1:200	N° 844-100-05
COUPES A-A et B-B	dim.: 63 x 59 cm	dessin: nc-gm date : 24.09.2015

ARCHITECTE
Philippe Langel SA
Architecte dipl. EPFL / SIA
Rue de la Côte 5

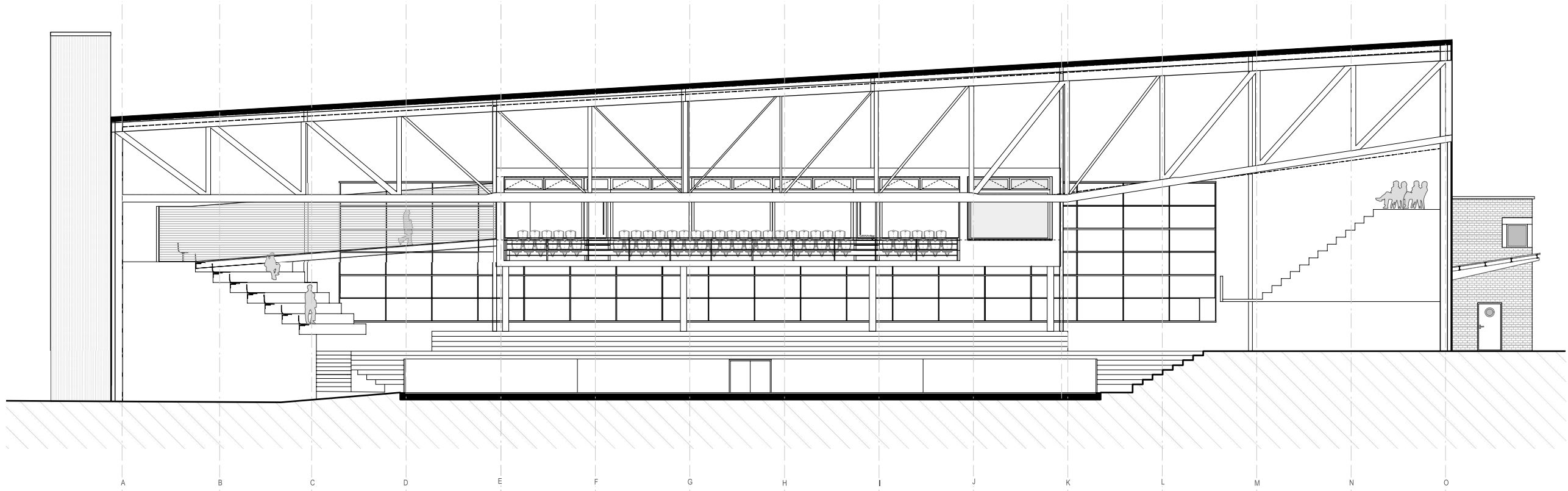
PHILIPPE LANGE ARCHITECTE

Tél. 032 968 56 15
www.langel-architecte.ch

Créativité de rigueur

CH-2300 La Chaux-de-Fonds
Fax 032 968 56 10
info@langel-architecte.ch

MODIFIE LE:



COUPE A-A