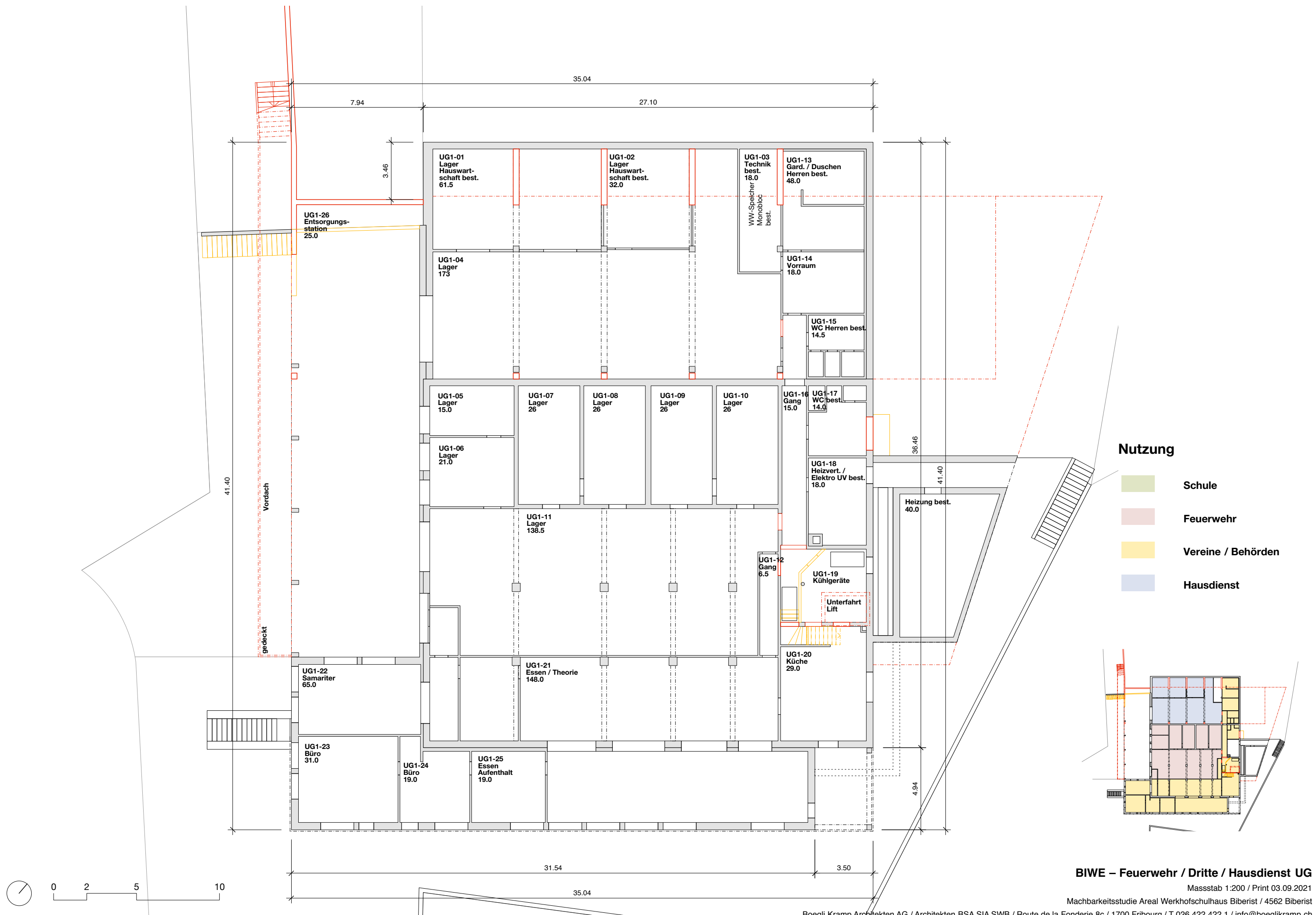


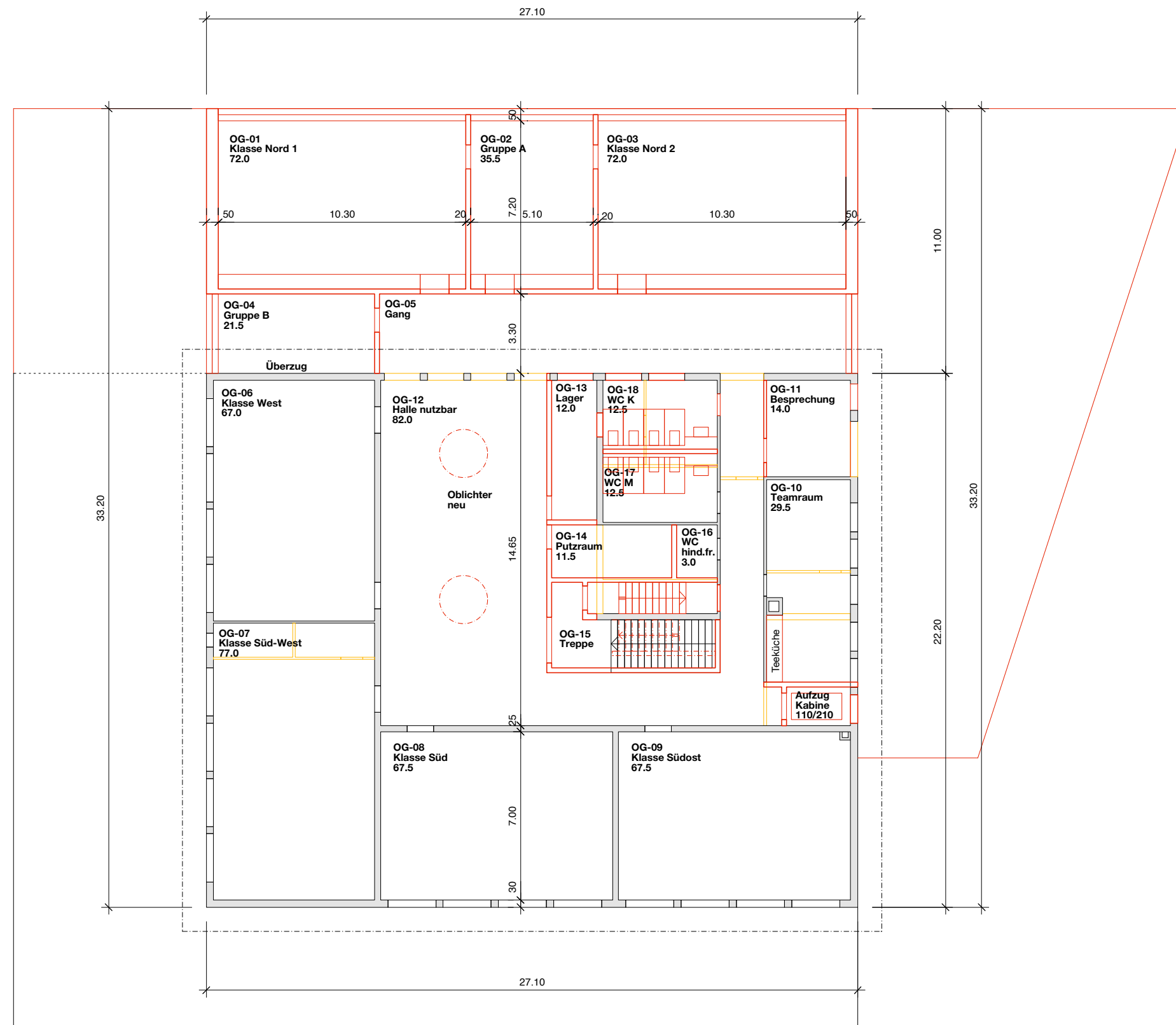
BIWE – Umgebung

Massstab 1:500 / Print 03.09.2021

Machbarkeitsstudie Areal Werkhofschulhaus Biberist / 4562 Biberist

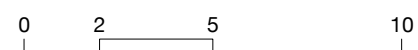
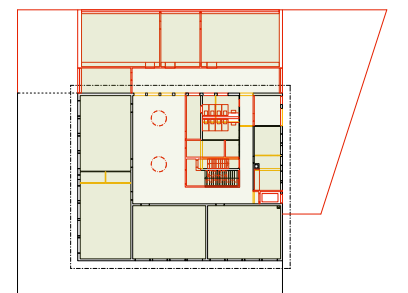
Boegli Kramp Architekten AG / Architekten BSA SIA SWB / Route de la Fonderie 8c / 1700 Fribourg / T 026 422 422 1 / info@boeglikramp.ch





Nutzung

- Schule
- Feuerwehr
- Vereine / Behörden
- Hausdienst

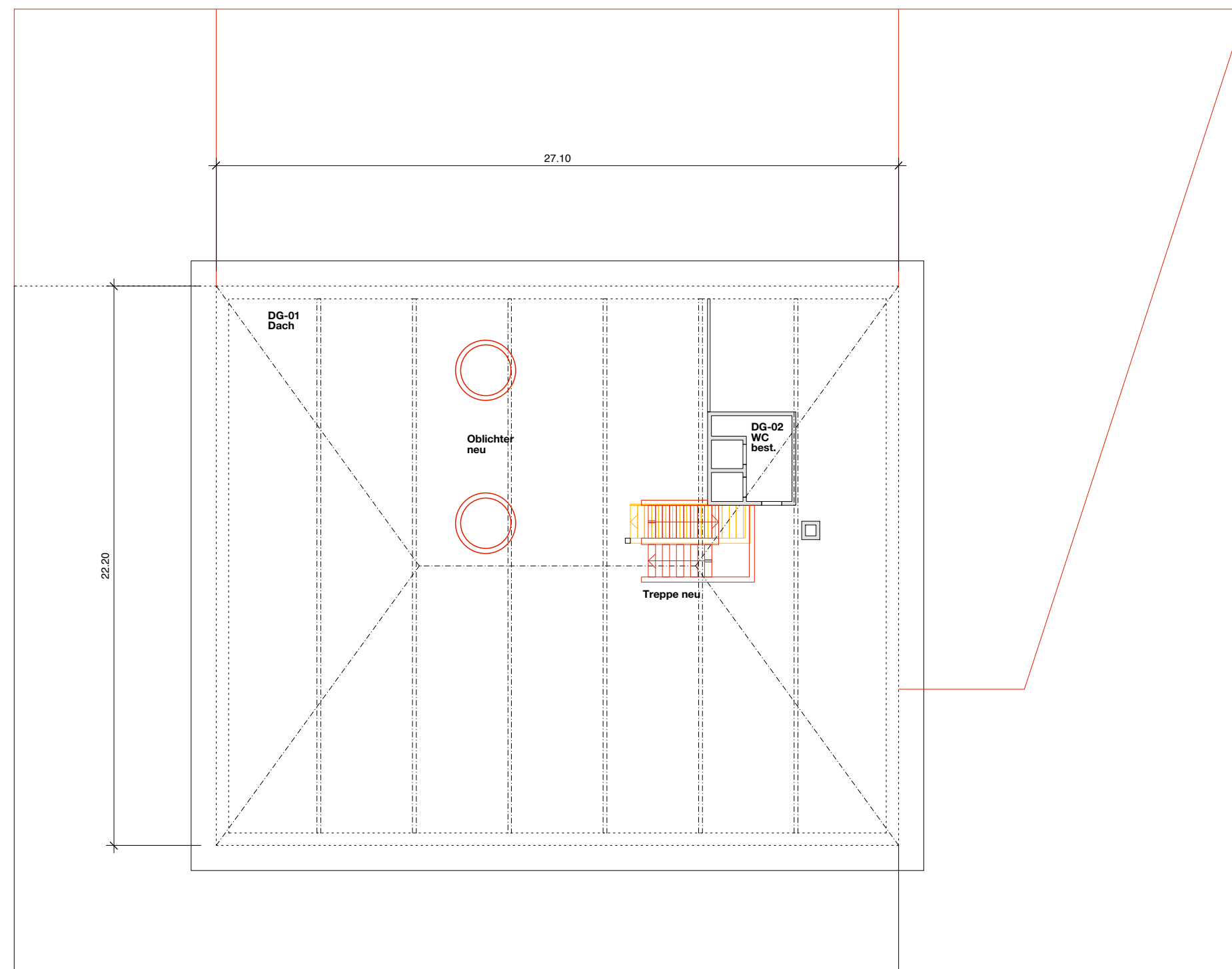


BIWE – Erweiterung Schule OG

Massstab 1:200 / Print 03.09.2021

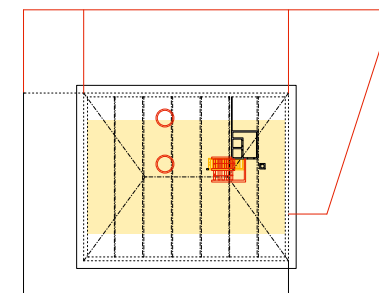
Machbarkeitsstudie Areal Werkhofschulhaus Biberist / 4562 Biberist

Boegli Kramp Architekten AG / Architekten BSA SIA SWB / Route de la Fonderie 8c / 1700 Fribourg / T 026 422 422 1 / info@boeglikramp.ch



Nutzung

- Schule
- Feuerwehr
- Vereine / Behörden
- Hausdienst

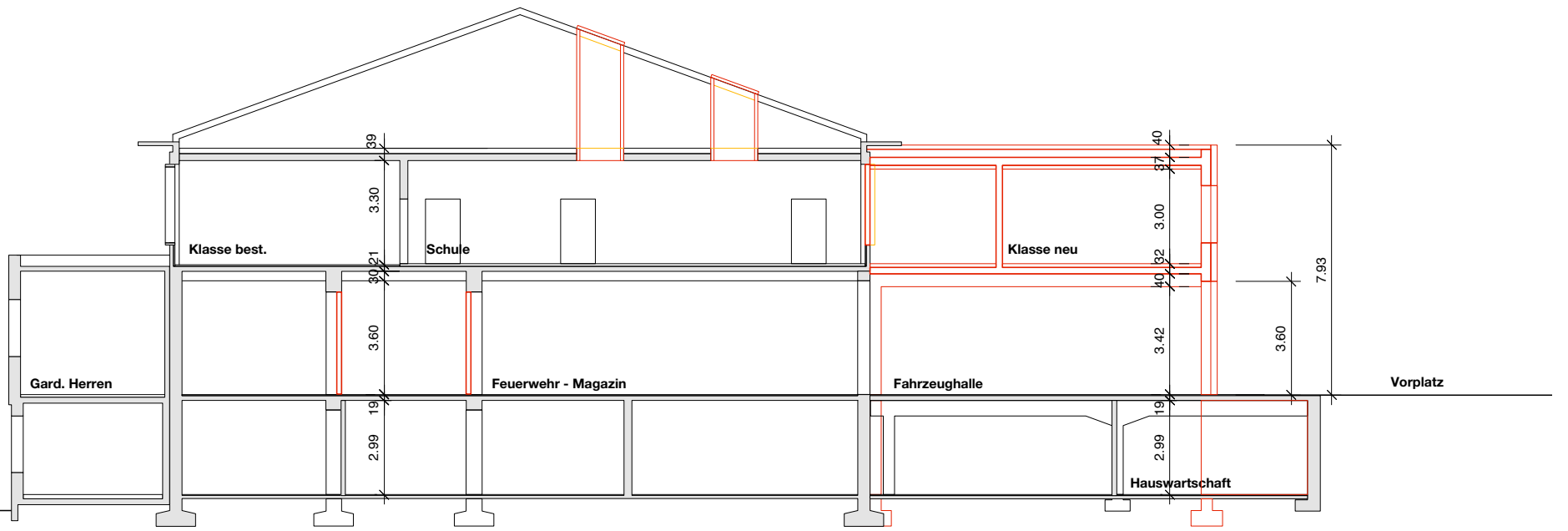


BIWE – Nebennutzung DG

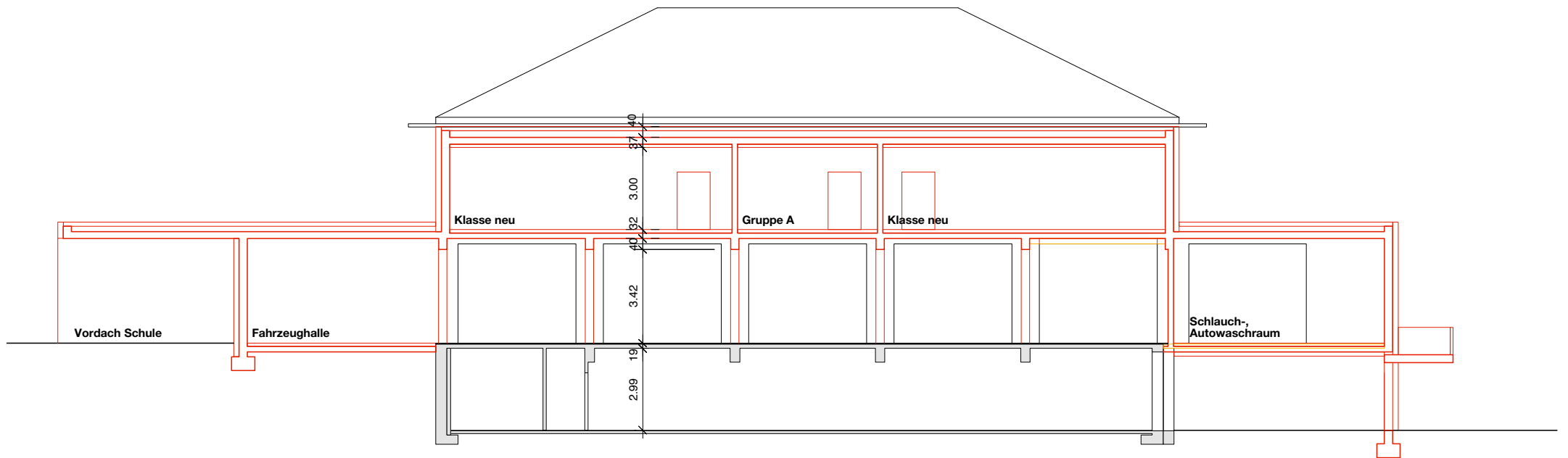
Massstab 1:200 / Print 03.09.2021

Machbarkeitsstudie Areal Werkhofschulhaus Biberist / 4562 Biberist

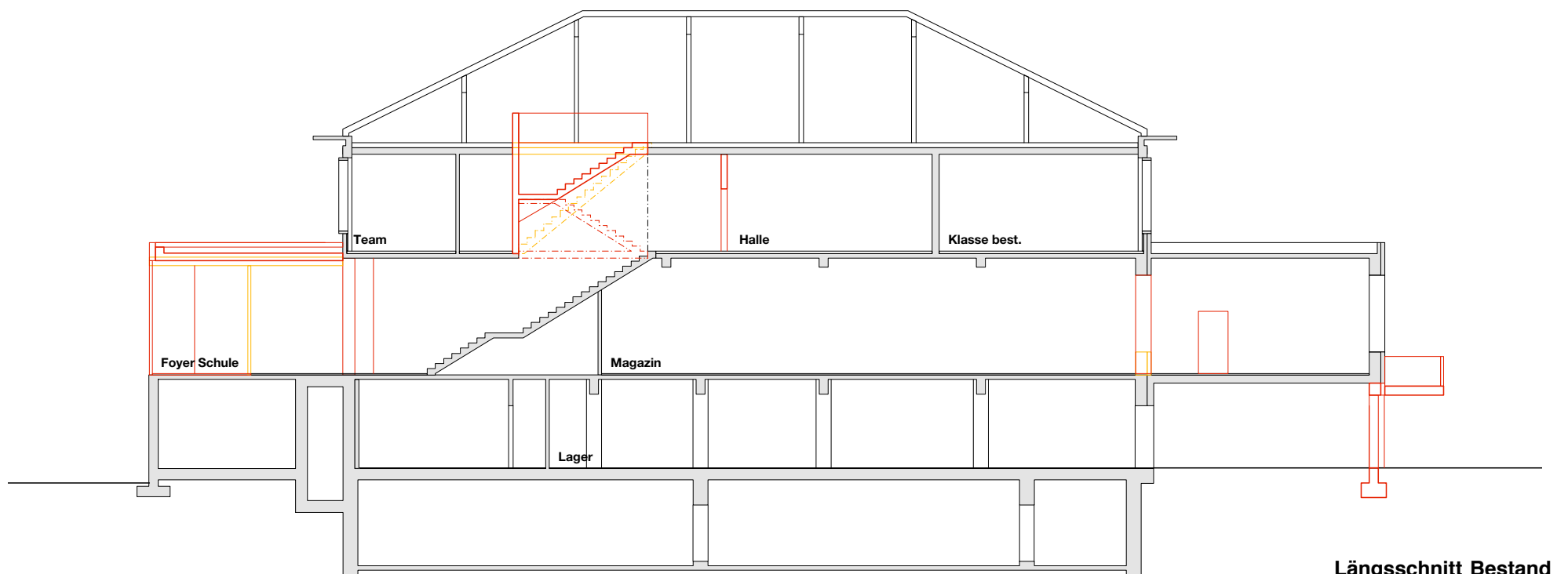
Boegli Kramp Architekten AG / Architekten BSA SIA SWB / Route de la Fonderie 8c / 1700 Fribourg / T 026 422 422 1 / info@boeglikramp.ch



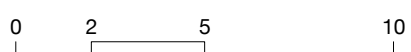
Querschnitt

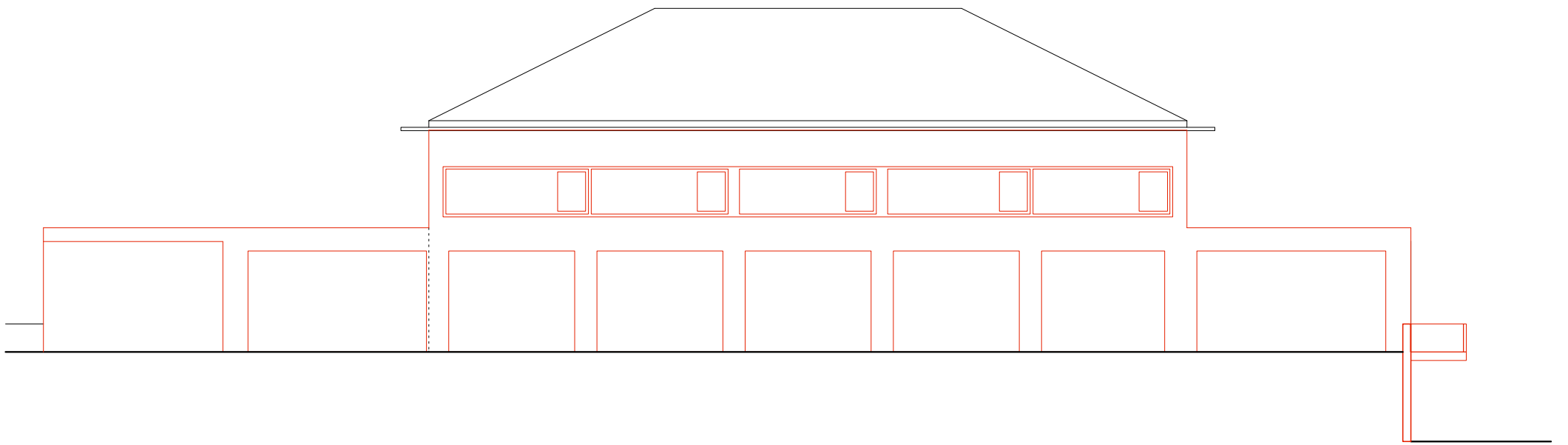


Längsschnitt Erweiterung



Längsschnitt Bestand

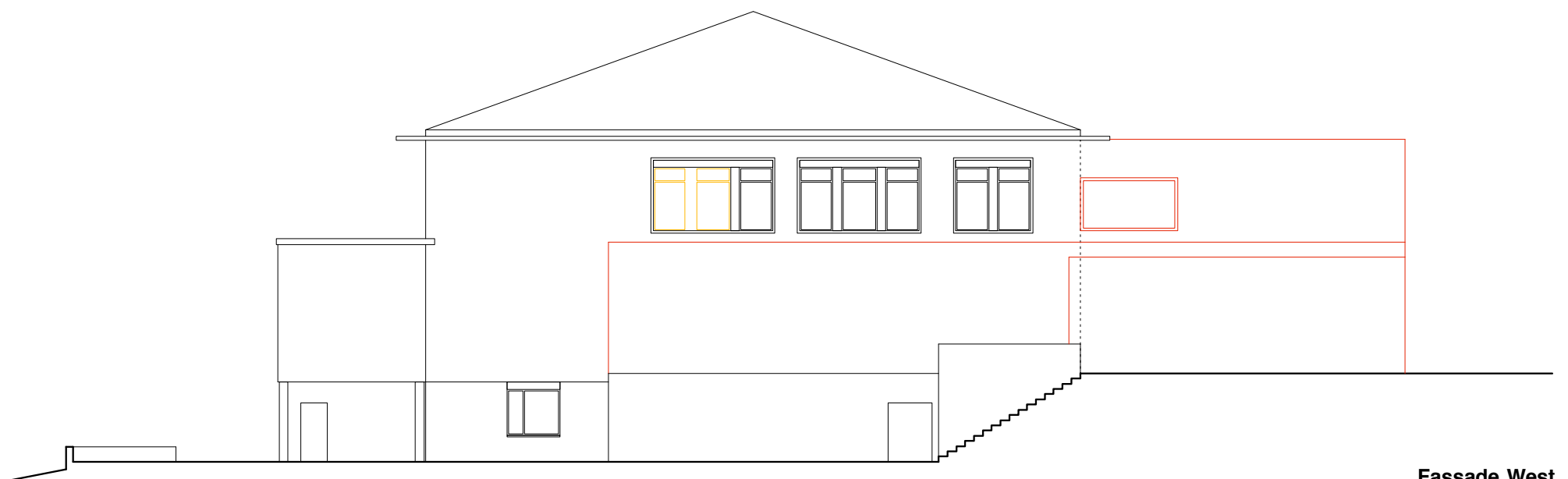




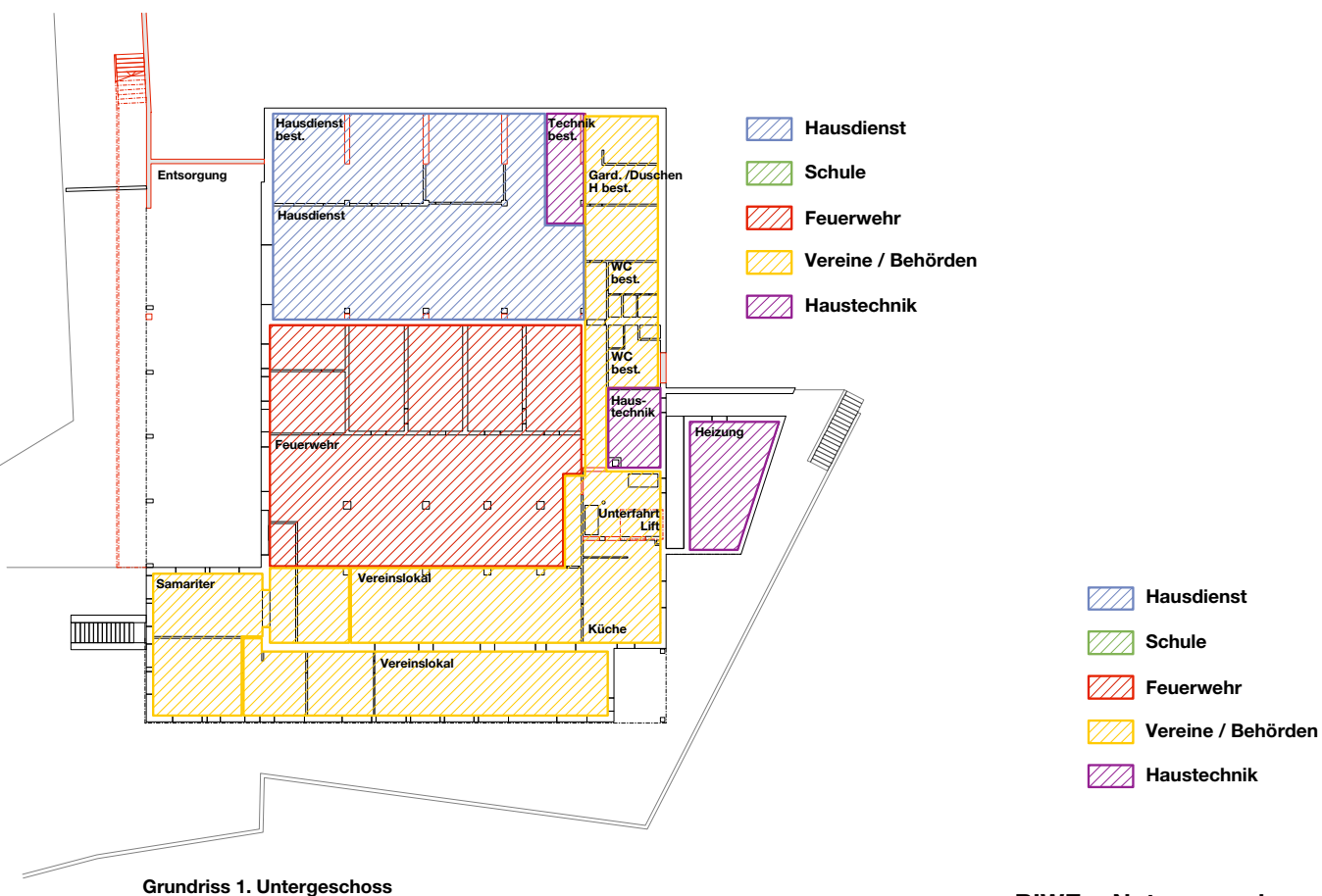
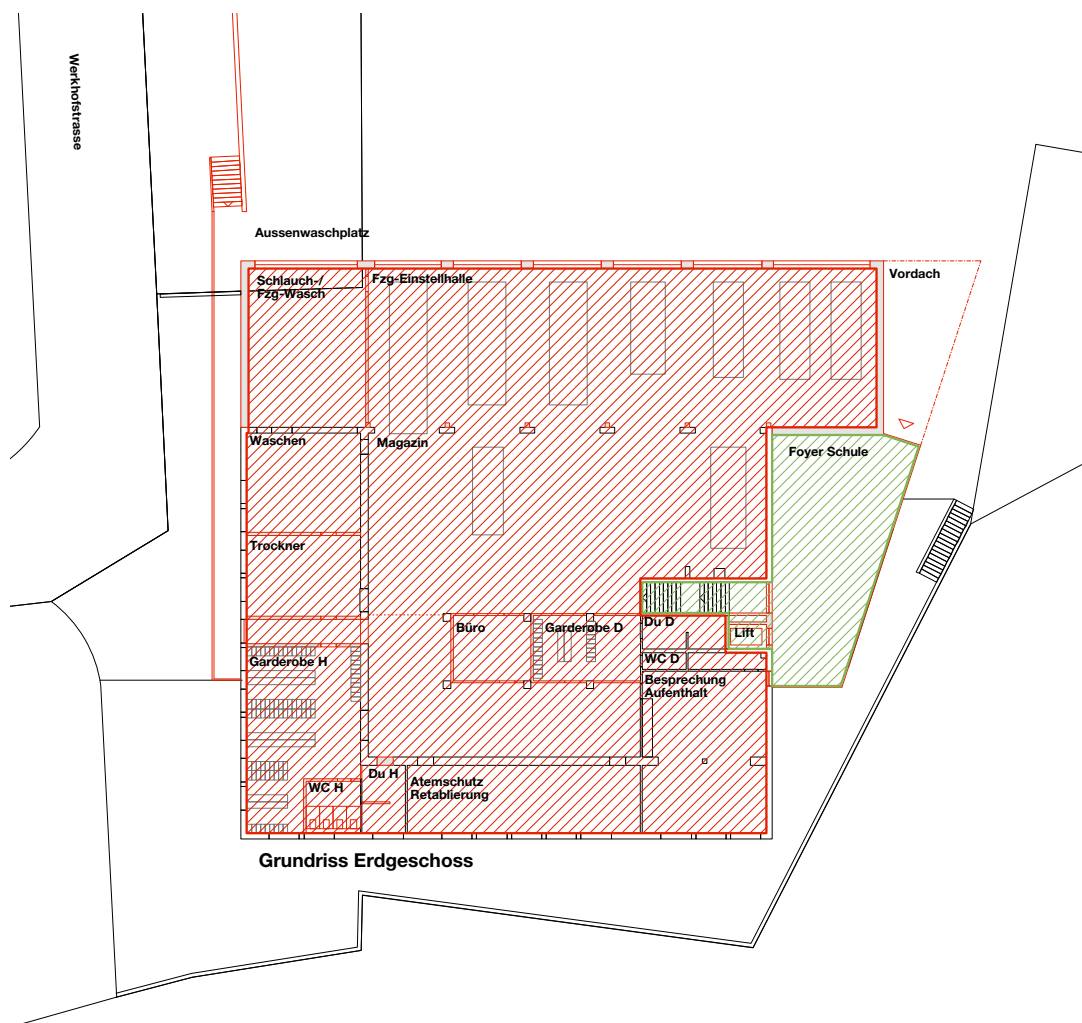
Fassade Nord – Vorplatz



Fassade Ost – Werkhofstrasse



Fassade West

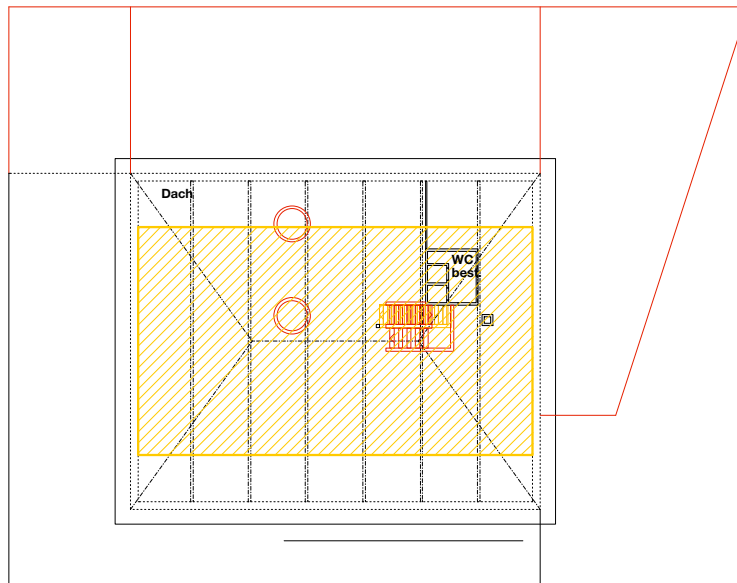


BIWE – Nutzungsschema

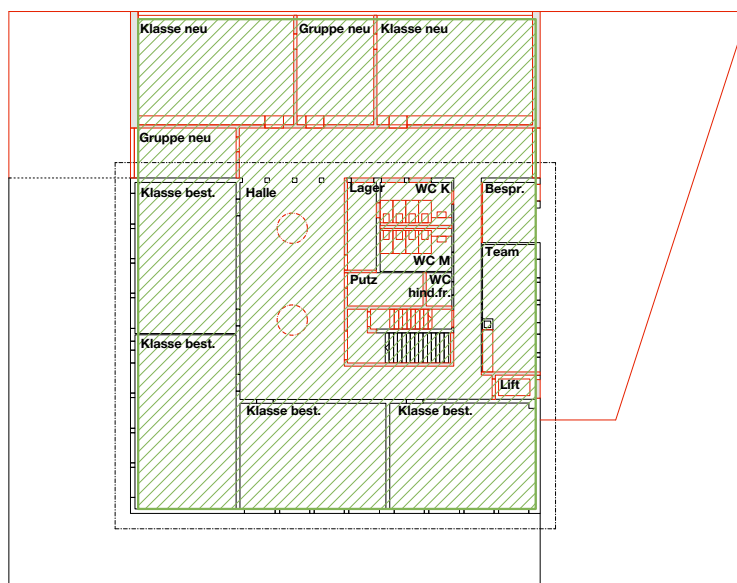
Masstab 1:500 / Print 03.09.2021

Machbarkeitsstudie Areal Werkhofschulhaus Biberist / 4562 Biberist

Boegli Kramp Architekten AG / Architekten BSA SIA SWB / Route de la Fonderie 8c / 1700 Fribourg / T 026 422 422 1 / info@boeglikramp.ch



Grundriss Dachgeschoss



Grundriss 1. Obergeschoss

- Hausdienst
- Schule
- Feuerwehr
- Vereine / Behörden
- Haustechnik

BIWE – Nutzungsschema

Masstab 1:500 / Print 03.09.2021

Machbarkeitsstudie Areal Werkhofschulhaus Biberist / 4562 Biberist

Boegli Kramp Architekten AG / Architekten BSA SIA SWB / Route de la Fonderie 8c / 1700 Fribourg / T 026 422 422 1 / info@boeglikramp.ch