

Schätzung Investitionsbedarf Provisorien

Provisorium Kostenschätzung Condicta

Preise vom 26.04.2021 mit 48 Raumzellen 2 Geschossig Aussentreppe Standard

Pos.	Typ RZ	Beschrieb	Stück	Einzel à Monat	Pro Monat	Anzahl Mt.	Total
1	A	Standard 6.05 x 2.43 Aussen	16	200	3'200		
2	B	Standard 6.05 x 2.43 Innen	24	200	4'800		
3	C	Korridor 6.05 x 2.43	4	200	800		
4	D	Sanitär 6.05 x 2.43	4	300	1'200		
5	E	Treppe	1	200	200		
6	F	Podeste zu Treppe	1	100	100		
7		Teilsummen	50		10'300	12	123'600
8		Wärmepumpen Miete inkl. Montage Demontage	10	500	5'000	12	60'000
9		Hintransport	25	660	16'500		16'500
10		Rücktransport	25	660	16'500		16'500
11		Montage Raumzellen	48	600	28'800		28'800
12		Demontage Raumzellen	48	600	28'800		28'800
13		Autokran Montage 40 Meter Ausladung	48	300	14'400		14'400
14		Autokran Demontage 40 Meter Ausladung	48	300	14'400		14'400
15		Gesamttotal exkl. Mwst.					303'000

Bauseitige Leistungen:

Baustrom: Elektroanschlüsse 230 V / 20 A müssen zwingend bei Baubeginn max. 15 m von der Baustelle entfernt vorhanden sein und während der Bauzeit kostenlos zur Verfügung gestellt werden. Unkosten durch Wartezeiten werden in Rechnung gestellt.

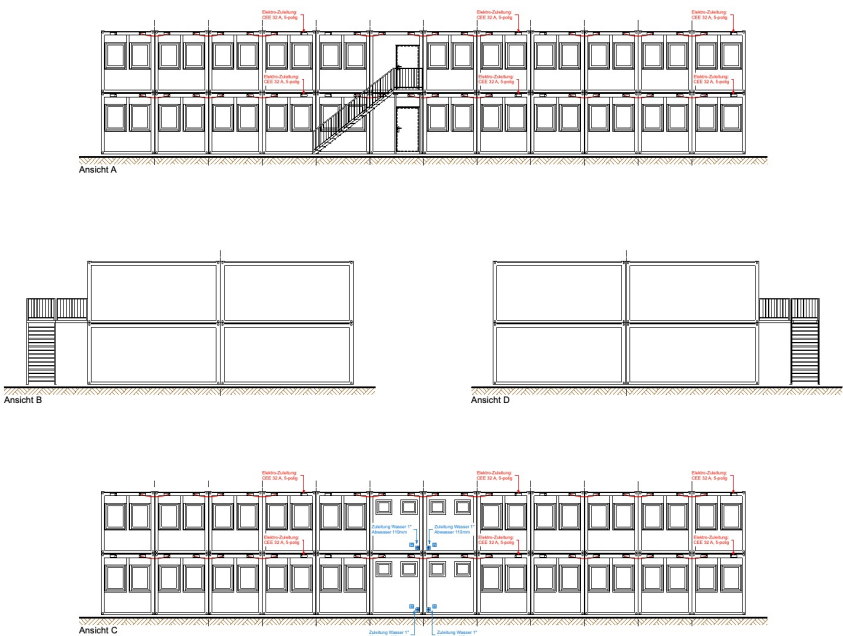
Zufahrt: Die Zufahrt für Lastenzug und Autokran muss gewährleistet sein.

Leistungen bauseits:

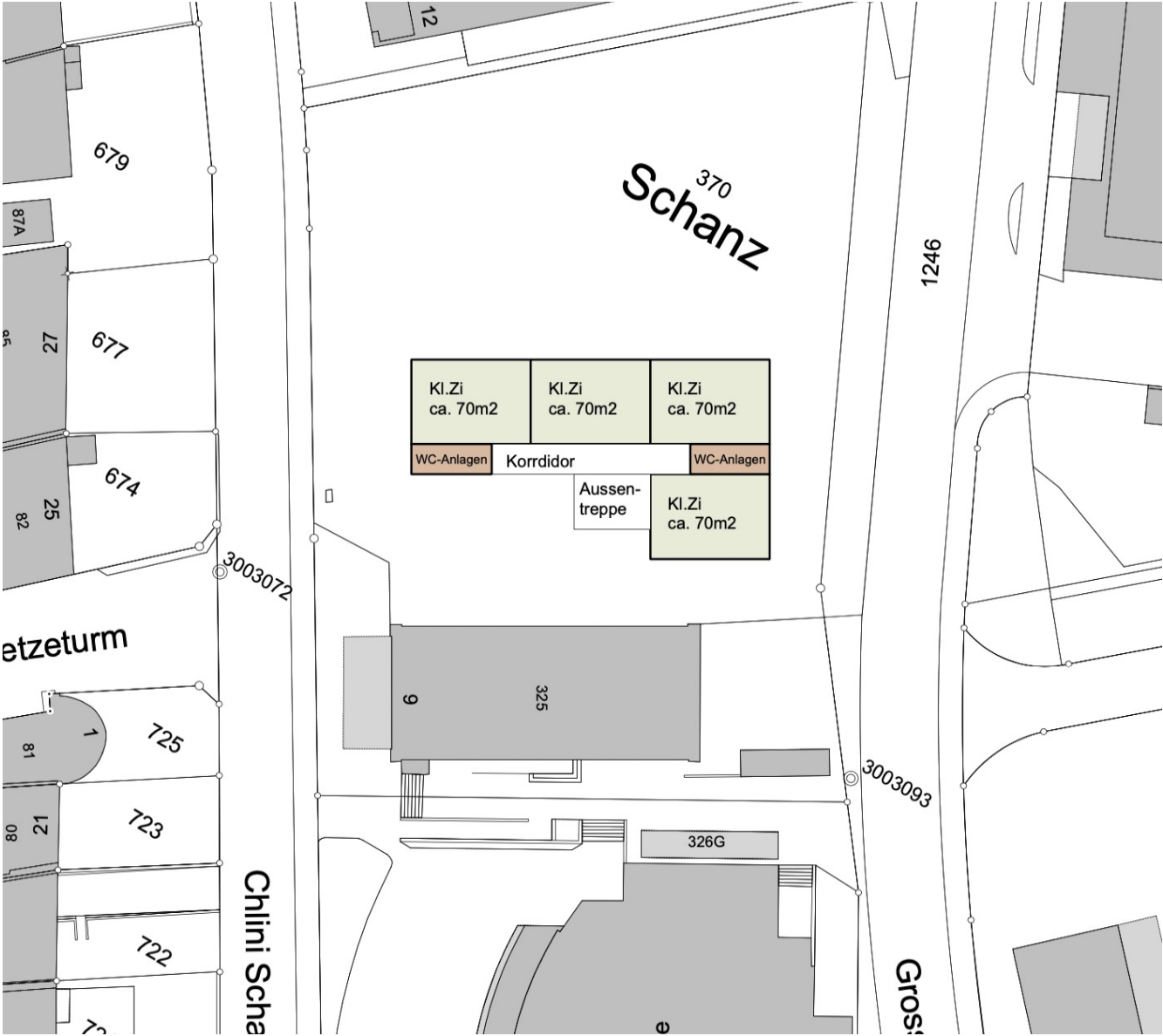
- Die Erlangung der notwendigen Baubewilligungen
- Anschlüsse an das örtliche Versorgungsnetz
- Baugerüst bei Arbeitshöhe über 3.00 m (Ausführung gemäss SUVA-Vorschriften)
- Elektroinstallationsanzeigen und Schlussprotokoll nach NIV
- Für die Abfallentsorgung ist eine Schuttmulde bereitzustellen
- Sämtliche Umgebungsarbeiten sowie Gewährleistung der Zugänge zu Aussentüren und Treppen
- EDV- und Telefonleitungen

Brandschutz und Wärmedämmung: Allfällige behördliche Auflagen betreffend Brandschutz und Wärmedämmung sind bauseits abzuklären. Daraus entstehende Kosten werden separat in Rechnung gestellt.

Provisorium Kostenschätzung Condicta

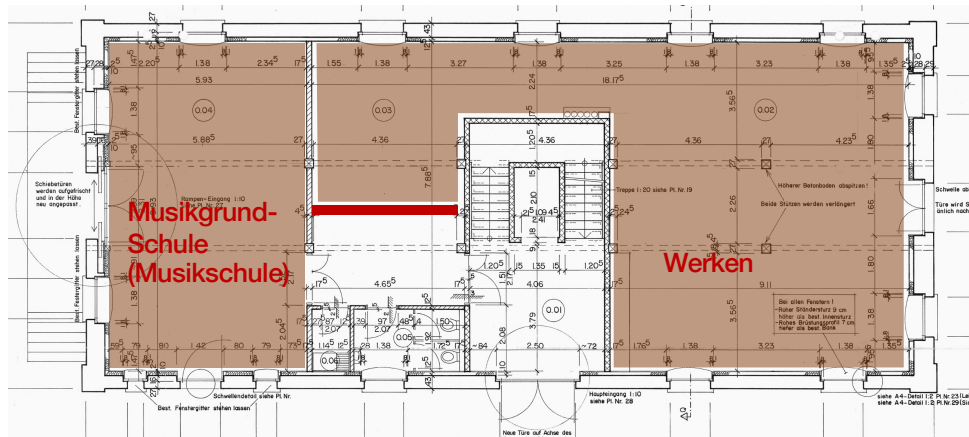


Provisorium Skizze Immoprogress

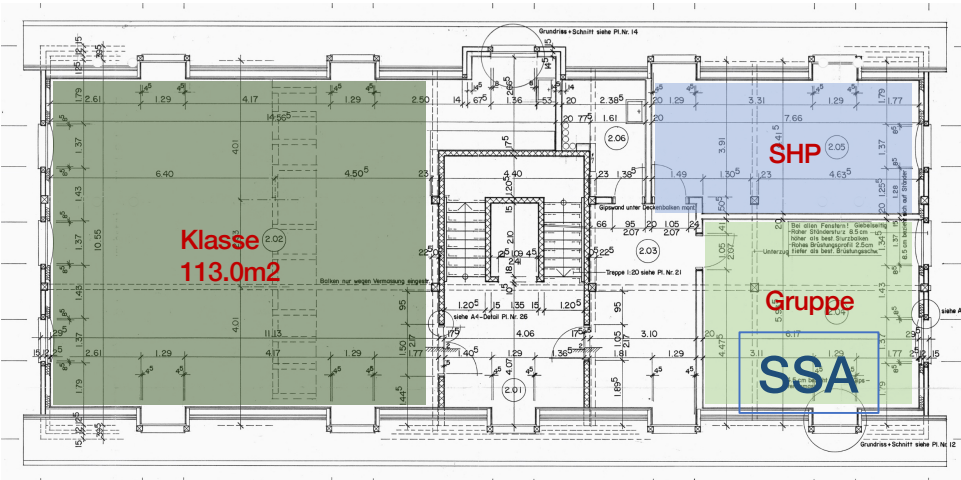


- Klassenzimmer 6 x 72m²
- Gruppenräume 2 x 36m²
- SHP 1 x 36m²
- Logo 1 x 18m²
- Lehrerbereich 1x18m²

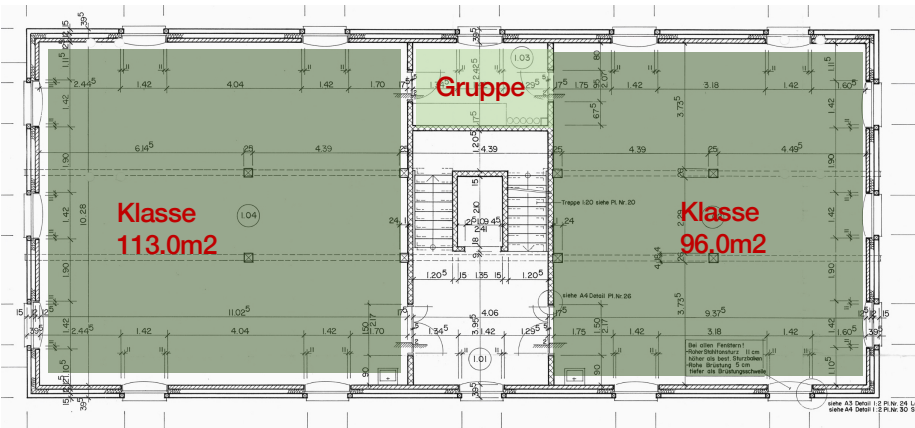
- **8 Schulzimmereinheiten**
- **zuzüglich WC-Anlagen, Putzraum und Technikraum**



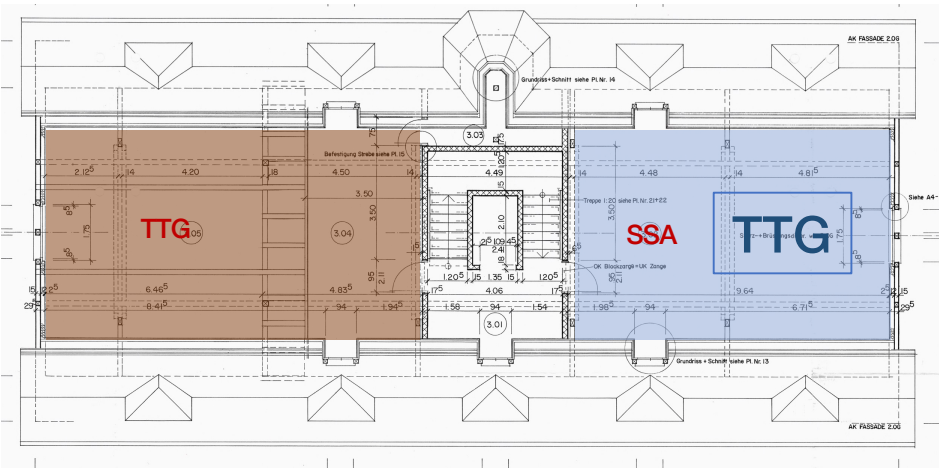
Erdgeschoss



2. Obergeschoss



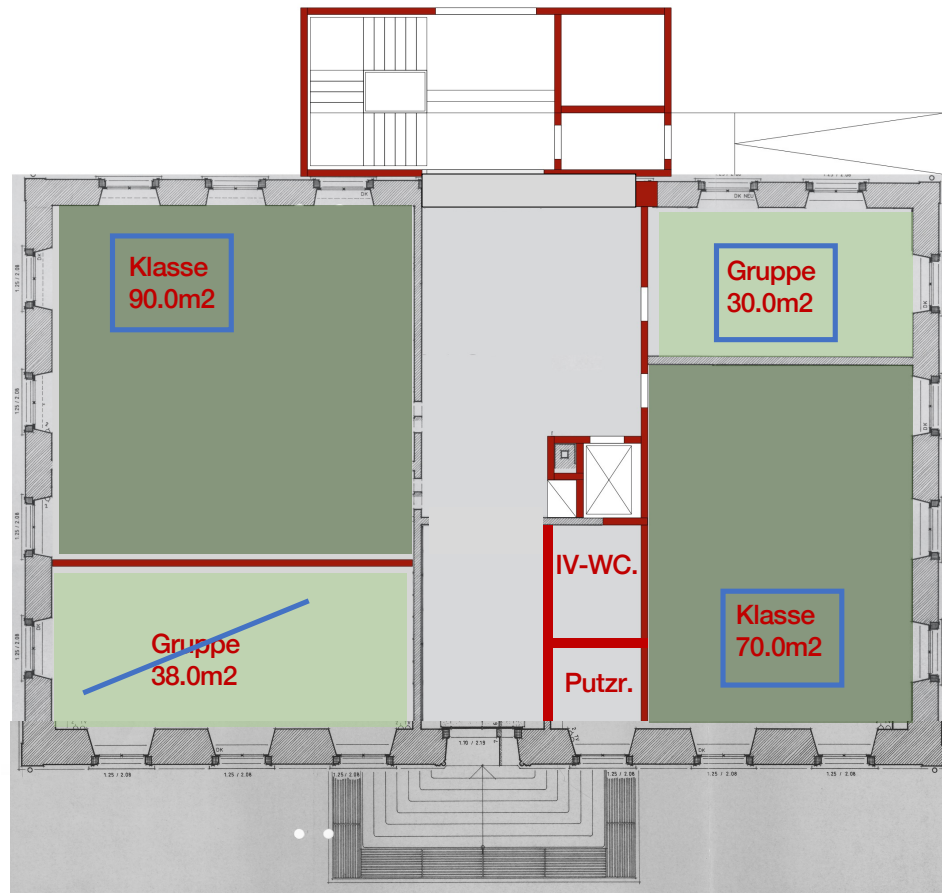
1. Obergeschoss



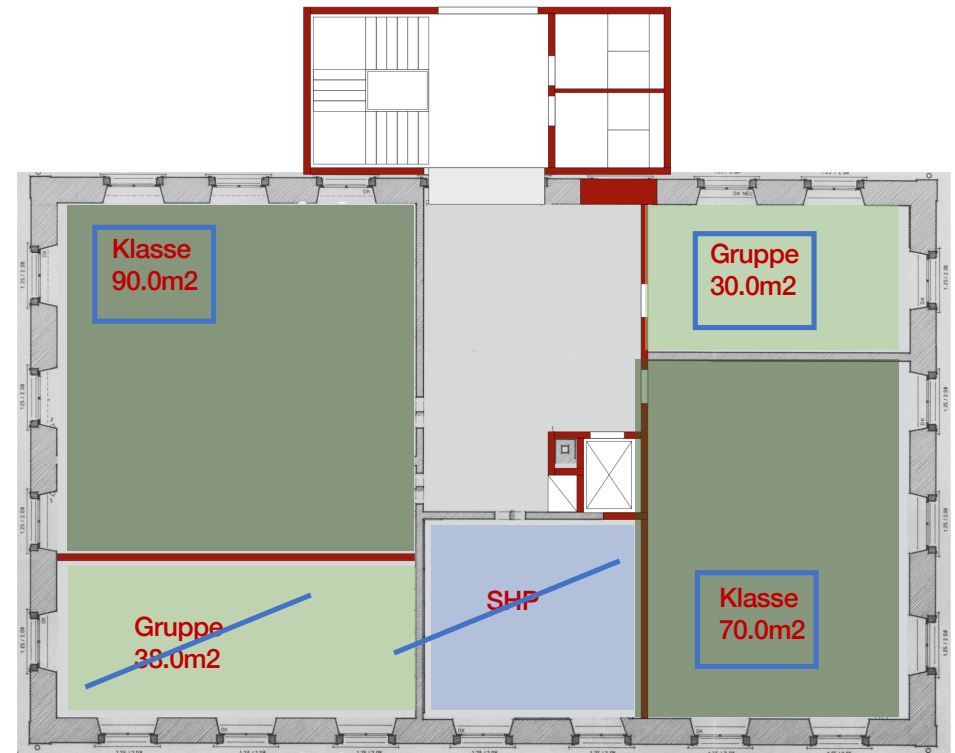
Dachgeschoss

Schulhaus Schanz

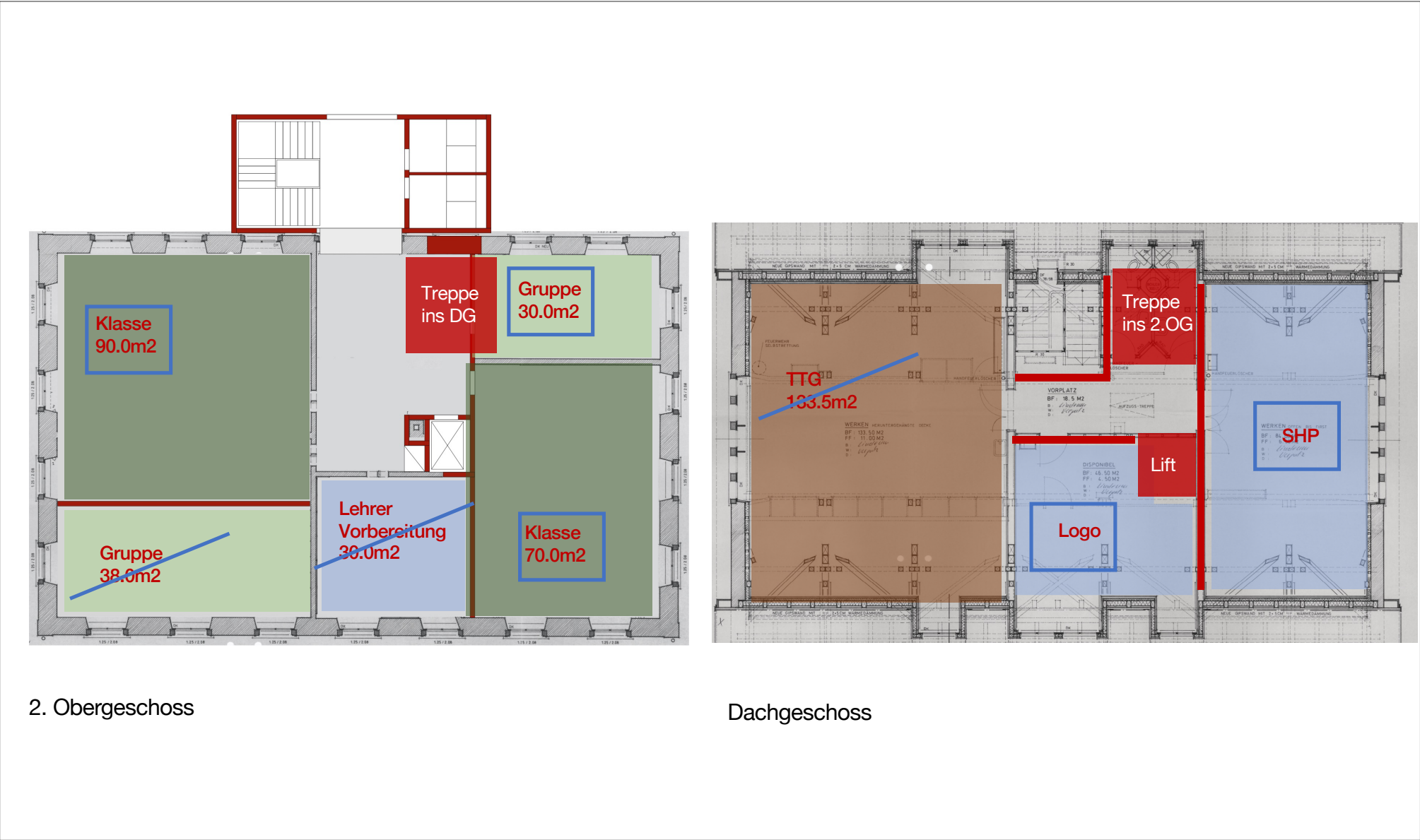
7

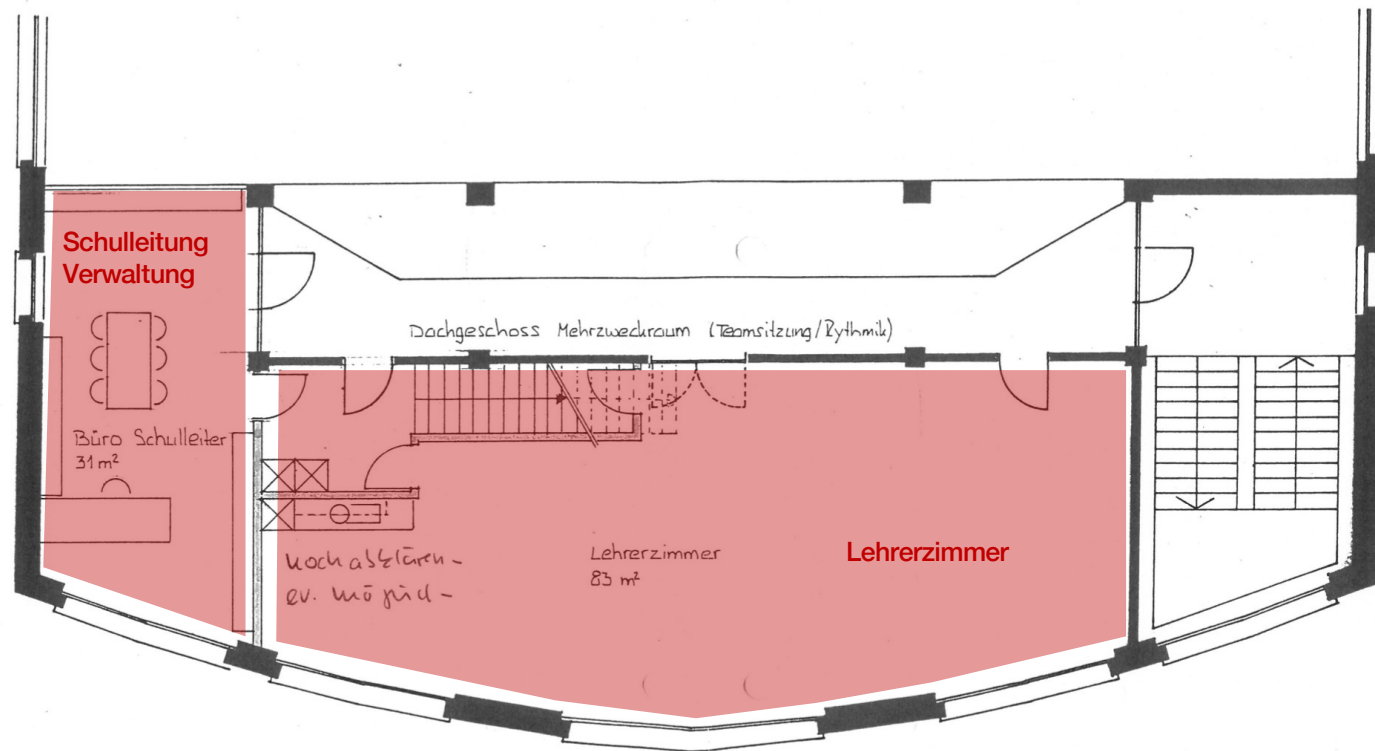


Erdgeschoss



1. Obergeschoss





1.Obergeschoss