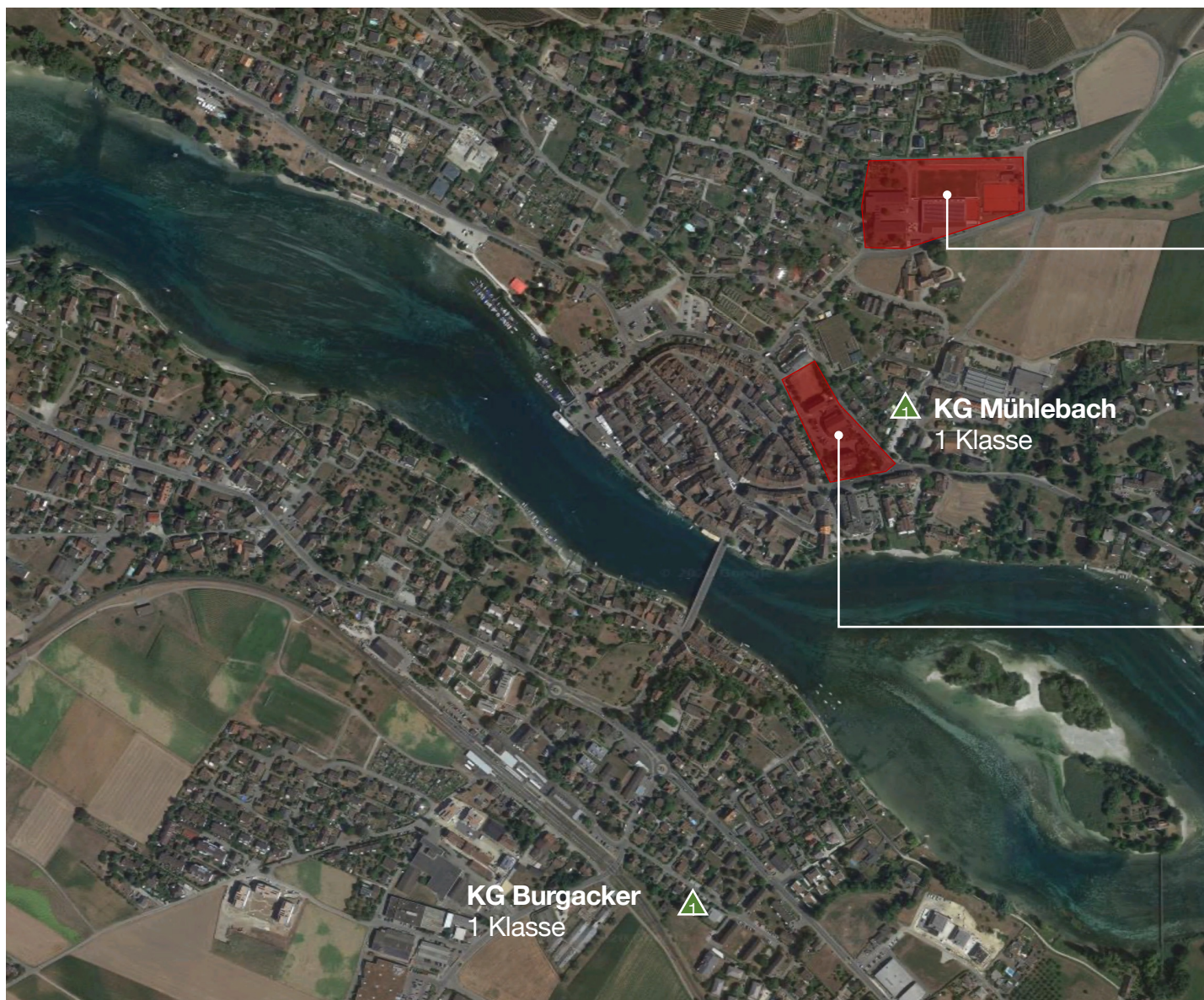


# Unterlagen zur Bedarfserhebung

# Übersicht

2



**SJ 20/21**

KG: 3 Klassen

PS: 9 Klassen

**Oberstufe**

△ **KG Mühlebach**  
1 Klasse

**Primarschule**

9 Klassen

1 Mehrzweckhalle

**KG Burgacker**  
1 Klasse



**Waldkindergarten**



# Primarschulanlage

3



## **Lagerhaus – 2 Klassen**

EG: Musikgrundschule / Werken

1.OG: 1 Kl. / TTG

2.OG: 1 Kl. / SHP / Sitzung

DG: Sprachenzi. / SSA

## **Mehrzweckhalle**

1.OG: Lehrer\*innenbereich

1 Turnhalle (Mehrzweckhalle)

## **Schulhaus Schanz – 7 Klassen**

EG: 2 Kl. / Sprachenzi. / „Waldkiga“

1.OG: 3 Kl. / Gruppenr.

2.OG: 2 Kl. / Gruppenr. / Förderung\*

DG: Förderung\* / TTG

\* SHP, Logo

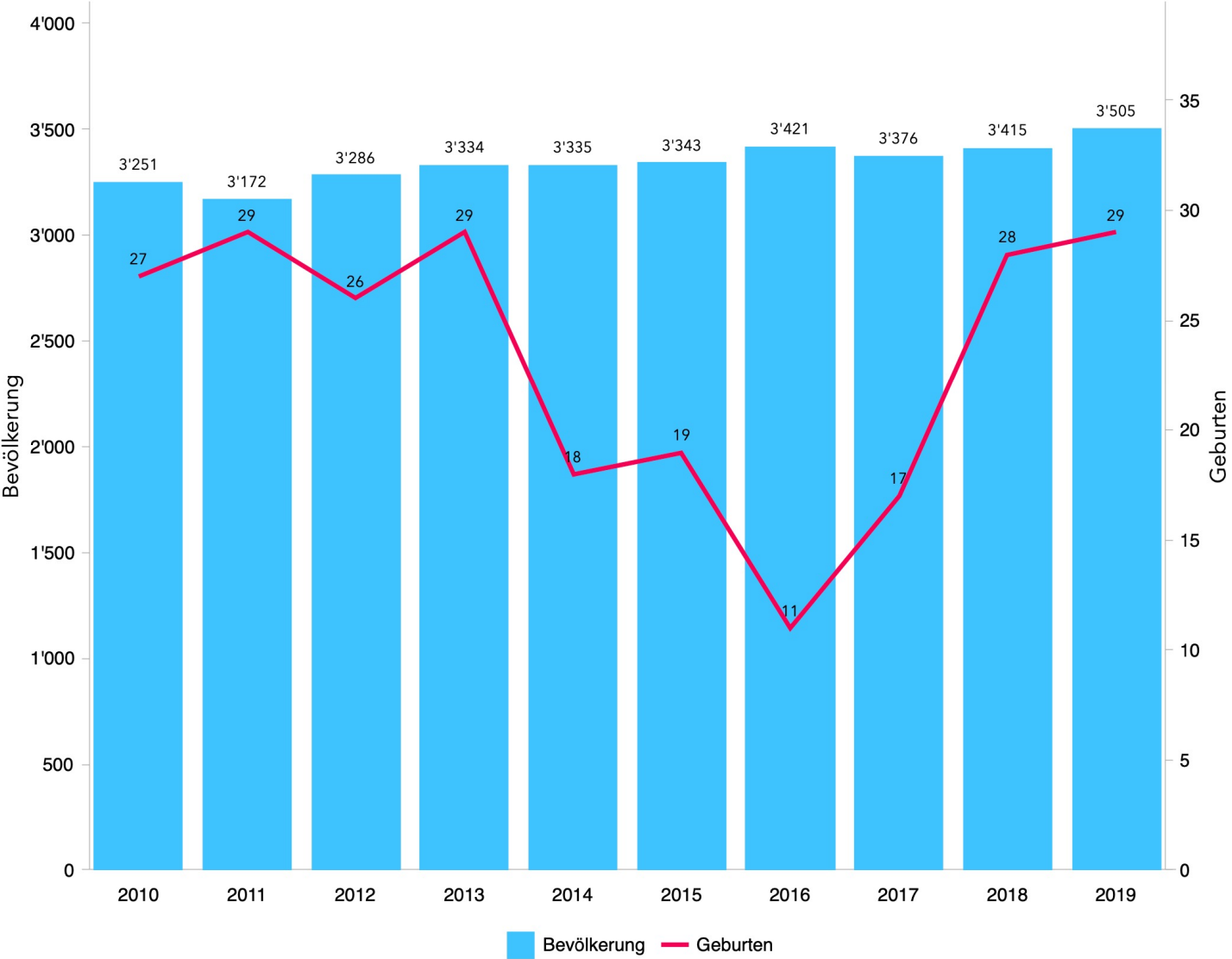
- ZKS (Zweiklassensystem)
  - Bezug zum Lehrplan 21 > Zyklen
  - 1+2 Klasse als Mehrjahrgangsklasse (ADL), Total 3 Klassen
  - 3+4 Klasse als Mehrjahrgangsklasse, Total 3 Klassen
  - 5+6 Klasse als Mehrjahrgangsklasse, Total 3 Klassen
- zu wenig SuS für eine zweireihige Primarschule und zu viele SuS um jeden Jahrgang mit einer Klasse führen zu können.
- Änderung vom Dreiklassensystem hat Klassenzimmer „freigespielt“
  - 1+2+3 Klasse als Mehrjahrgangsklasse (ADL), Total 6 Klassen
  - 4+5+6 Klasse als Mehrjahrgangsklasse, Total 6 Klassen
  - sehr kleine Klassen
- Synergien mit Nachbargemeinden
  - Psychomotorik
- Waldkindergarten

## Aktuelle Schülerzahlen / Prognose

<b>Klassen</b>	<b>19/20</b>	<b>20/21</b>	<b>21/22</b>	<b>22/23</b>	<b>23/24</b>
1. Klasse	30	33	22	18	18
2. Klasse	23	30	33	22	18
3. Klasse	34	23	30	33	22
4. Klasse	35	34	23	30	33
5. Klasse	33	35	34	23	30
6. Klasse	30	33	35	34	23
Total	185	188	177	160	144



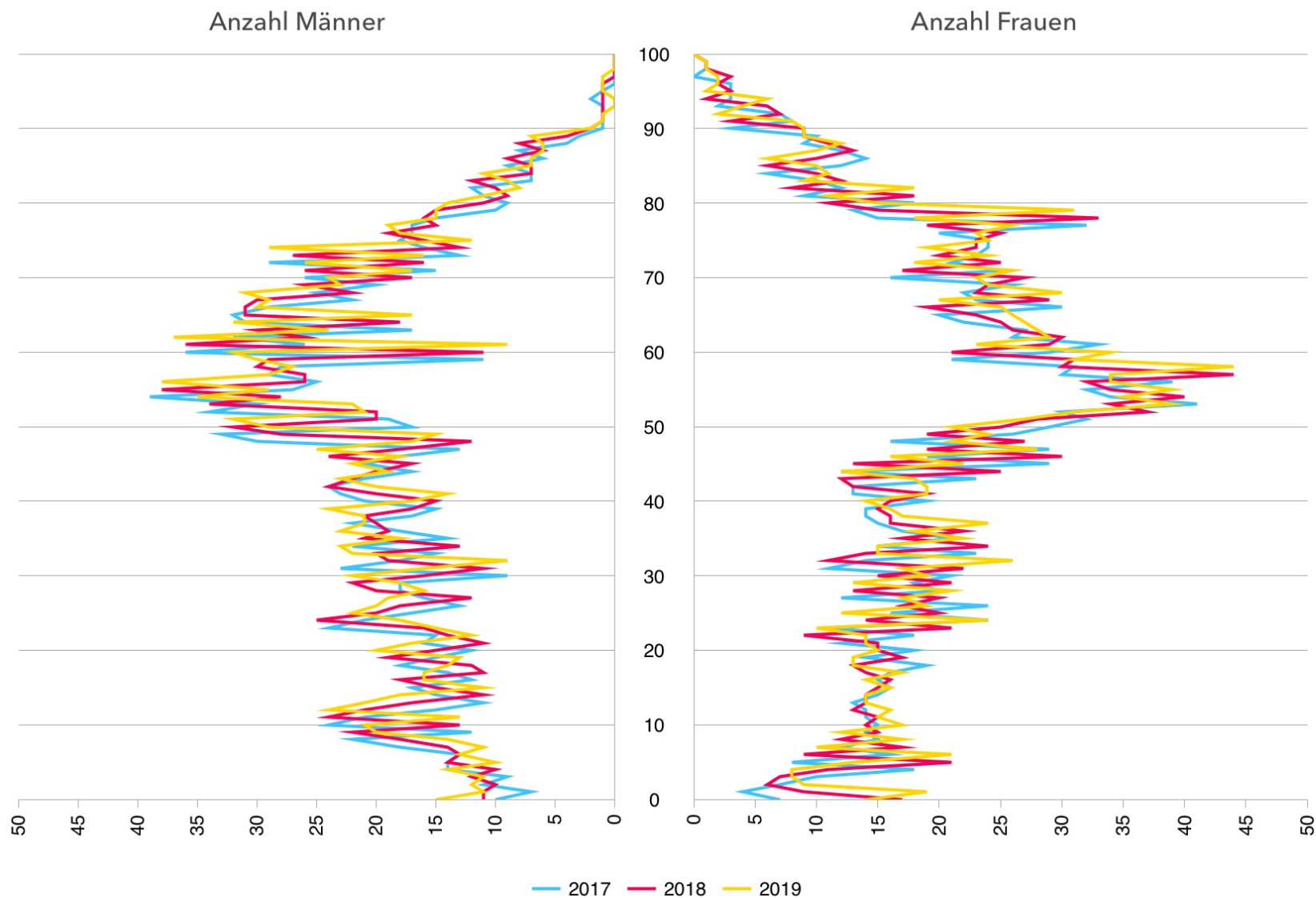
# Schülerprognosen Geburten



Quelle: Eckhaus / Eckdaten

# Schülerprognosen Altersverteilung

7



Quelle: Eckhaus/  
Eckdaten

## Auswertung IST Zustand mit 9 Klassen in der Primarschule

					A		C				C - A		
		Zimmerrauerteilung			Ist-Bestand Schule		Anforderungsprofil Schule				Differenz zum Ist-Bestand		
		Schule	Lagerhaus	MZH	Anzahl	m²	Anzahl	m²	%	m² total	Anzahl	Netto m²	Fläche m²
Klassenzimmer													
01	Klassenzimmer (US & MS)	7	3	0	10	786.67	9	666.00	100%	666.00	-1	-74.00	-120.67
02	Klassenzimmer inkl. Gruppenraum												
03	Klassenzimmer English (Fremdsprachen, US & MS)	1	1	0	2	64.00	2	148.00	100%	148.00	0	0.00	84.00
04	SHP / Gruppenraum	2	2	0	4	163.69	10	185.00	50%	92.50	6	111.00	-71.19
Förderung / weiteres Raumangebot / Spezial													
05	Handarbeit, (Textiles-) Werken	3	0	0	3	278.50	3	222.00	70%	155.40	0	0.00	-123.10
06	Disponibel / Gruppenraum	1	0	0	1	46.50	3	55.50	80%	44.40	2	37.00	-2.10
07	Musikgrundschule	0	1	0	1	58.88	1	74.00	60%	44.40	0	0.00	-14.48
08	Informatik-Raum (Lageraum für Laptops, US & MS)	0	0	0	0	0.00	1	74.00	100%	74.00	1	74.00	74.00
09	Logopädie / Material / Gruppenraum	2	1	0	3	86.75	1	18.50	50%	9.25	-2	-37.00	-77.50
10	Psychomotorik	0	0	0	0	0.00	1	74.00	20%	14.80	1	74.00	14.80
11	DaZ inkl. Raum Dachgeschoss LG	0	1	0	1	82.71	1	18.50	50%	9.25	0	0.00	-73.46
12	(Restliche Räume: siehe Gruppenräume z.B. SHP)												
Gemeinschaftsräume / Betreuungsbereich													
13	Aula	0	0	1	1	0.00	1	148.00	20%	29.60	0	0.00	29.60
14	Bibliothek	0	0	0	0	0.00	0	0.00	50%	0.00	0	0.00	0.00
15	Mittagstisch (=Gruppenraum)	0	0	1	1	0.00	1	147.00	20%	29.40	0	0.00	29.40
Lehrkraftbereich													
16	Schulleitungsbüro	0	0	1	1	31.00	1	18.50	100%	18.50	0	0.00	-12.50
17	Sekretariat mit 2 Arbeitsplätzen	0	0	0	0	0.00	1	18.50	100%	18.50	1	18.50	18.50
18	Sitzungszimmer SL / Sekretariat	0	0	0	0	0.00	1	18.50	50%	9.25	1	18.50	9.25
19	Büro Schulsozialarbeiter	0	0	0	0	0.00	1	18.50	100%	18.50	1	18.50	18.50
20	Lehrerzimmer	0	0	1	1	97.00	1	148.00	100%	148.00	0	0.00	51.00
21	Archiv-, Material- und Lageraum pro Unterrichtsraum 9 m²	2	1	0	3	88.96	2	18.00	100%	18.00	-1	-9.00	-70.96
	Total	18	10	4	32	1'784.66	41	2'070.50	13.20	1'547.75	9	231.50	-236.91
	Total ohne 21	16	9	4	29	1'695.70	39	2'052.50	12.20	1'529.75	10	240.50	-165.95



- ausreichend Gesamtfläche
  - Mit 64m<sup>2</sup> pro Klassenzimmer sind die Klassenzimmer jedoch eher klein
- fehlende Gruppenräume
  - Wie können im Schulhaus Schanz Gruppenräume geschaffen werden unter Berücksichtigung der baulichen Anforderungen (Denkmalschutz, Brandschutz)
- fehlende Nebenräume
  - WC-Anlagen
  - Richtwert: 1 WC Mädchen und 1 WC Knaben pro Klassenzimmer
  - Putzräume