

Commune de Lausanne

Passerelles de Mobilité douce – Liaison entre *Bois-Gentil et Bellevaux*

Hintermann & Weber SA | 1469 Passerelle Bois-Gentil | 16 août 2017 |

Référence: 1469 Diagnostic Bois-Gentil_long_150817.pptx | Auteur: Sh | PL/GL: St | Validation: St |

Etudes et conseils en environnement | Rue de l'Eglise-Catholique 9b | Case postale 306 | 1820 Montreux 2
Téléphone 021 963 64 48 | stuber@hintermannweber.ch

Bureaux à Montreux / Reinach BL / Berne | Membre SIA

1. Situation générale

Contexte géographique

Cordon boisé sinueux naturel, formant une « coulée verte » dans la ville.

Topographie de petit vallon encaissé résultant de l'écoulement du Rionzi et du Petit-Flon dans la molasse.

Vastes quartiers principalement résidentiels aux abords, sur des plateaux.



1. Situation générale

Paysage

Trois unités paysagères:

- Vallon encaissé avec cours d'eau*
- forêt sur le replat ouest*
- Zones bâties de part et d'autre*

Petit vallon encaissé, peu profond et creusé dans la molasse.

Forêt et vallon présentant une certaine naturalité.

Fort contraste avec le milieu urbain environnant.



1. Situation générale

Forêt

Haute futaie de feuillus, principalement chêne et de hêtre.

Présence d'arbres habitat et de gros chênes.

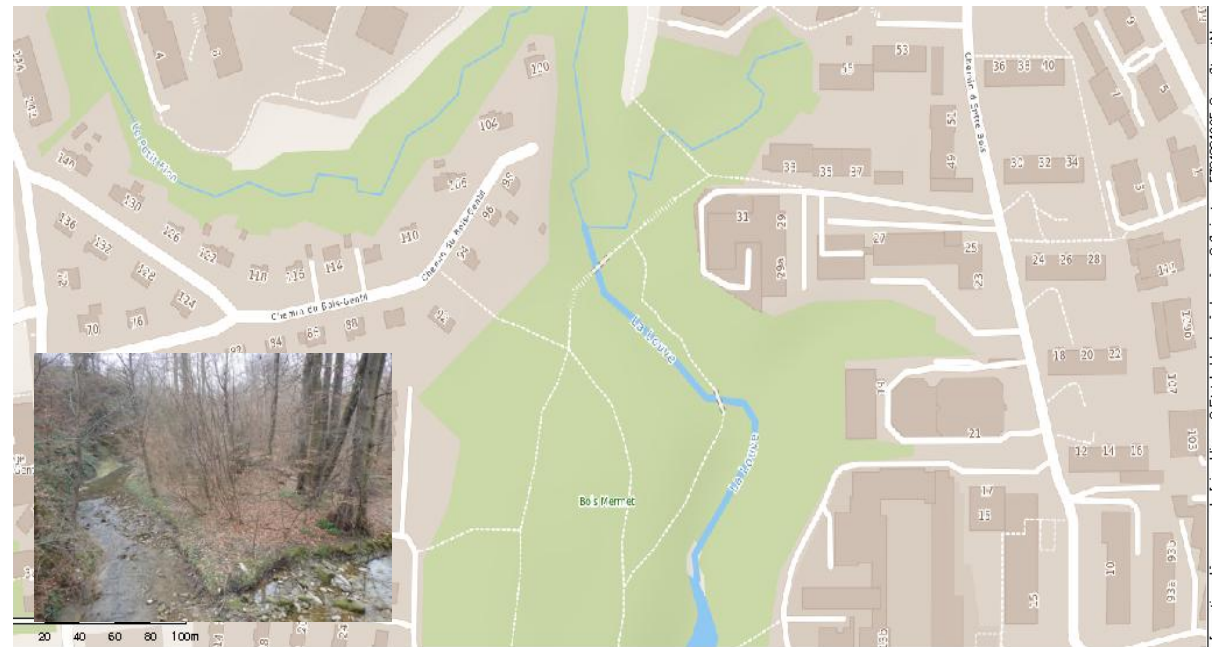
Fort entretien et nombreux abattages en rapport à la sécurité du public (sentiers).

Double fonction de l'armature verte: (1) Biodiversité et (2) Accueil du public (cf. PDCOM et PDF)



1. Situation générale

Cours d'eau



Zone de confluence entre le Rionzi et le Petit-Flon qui forment ensuite La Louve.

Potentiel piscicole présent pour le Petit-Flon, mais nul pour le Rionzi.

1:2500

Date: 07.04.2017

1. Situation générale

Réseau écologique / Biodiversité

REC-VD: Zone d'extension pour le Petit-Flon; Territoire d'intérêt biologique supérieur (TIBS).



1. Situation générale

Utilisation par le public



Passage permettant la liaison entre les quartier de Bellevaux et Bois-Gentil.

Lieu de promenade avec de nombreux sentiers.

2. Diagnostic ouvrage existant / Passage Bellevaux – En Bugnon

Paysage

Enjeux:

Intégration paysagère en rapport à la topographie

- Dimension de l'ouvrage en rapport à la topographie:
Disproportion entre la taille de l'ouvrage et la topographie naturelle.
- Matérialité: massif; qui délimite, avec un revêtement de type routier, une coupure nette entre milieu naturel et urbain.
- Grosse pile en béton, visible et contrastée avec le milieu naturel.



2. Diagnostic ouvrage existant / Passage Bellevaux – En Bugnon

Paysage

Enjeux:

Intégration paysagère en rapport au milieu forestier

- Insertion: *Contraste entre milieux naturels et l'emprise au sol de l'ouvrage; déboisement important.*
- Déboisements temporaires: *Importants, dus aux aspects sécuritaires de la phase de chantier.*
- Projet d'assainissement de la conduite: *Projet différent, mais participe à la perception actuelle.*
- Plantations: *Uniquement des arbustes de petite taille.*
- Matérialité: *rappelle structures et couleurs du milieu forestier.*



2. Diagnostic ouvrage existant / Passage *Bellevaux – En Bugnon*

Forêt

Enjeux:

Gestion du public

Gestion en faveur de la biodiversité

- Canalisation du public: *Réduction de la pression dans le vallon une fois le projet terminé.*
- Défrichements définitifs: *Minimaux, correspondent principalement aux zones de contacts (emprises au sol).*
- Déboisements temporaires: *Néophytes envahissantes.*



2. Diagnostic ouvrage existant / Passage Bellevaux – En Bugnon

Cours d'eau

Enjeux:

Diminution de la pression sur les cours d'eau

Amélioration de milieux aquatiques

Gestion en faveur de milieux peu représentés sur la commune

Prévention de pollution

- *Lit du Rionzi en partie bétonné*
- *Mauvaise qualité des eaux du Rionzi*
- *Canalisation du public: Réduction de la pression dans le vallon une fois le projet terminé.*
- *Système de récupération de l'eau: Revêtement et évacuation de l'eau sur le passage.*



2. Diagnostic ouvrage existant / Passage *Bellevaux – En Bugnon*

Biodiversité

Enjeux:

Diminution de la pression sur le vallon

Favoriser la biodiversité et les réseaux écologiques

Gestion des milieux et espèces menacés

- Canalisation du public: *Réduction de la pression dans le vallon une fois le projet terminé.*
- Structure de l'ouvrage: *Hermétique à la petite faune (p. ex chauve-souris, insectes, etc.).*
- Plantations: *Zone buissonnante favorable une fois établie.*



2. Diagnostic ouvrage existant / Passage *Bellevaux – En Bugnon*

Utilisation par le public

Enjeux:

Identité de mobilité douce

Éclairage

Appropriation des lieux par le public

Canalisation du public (maintenir/renforcer la tranquillité dans le vallon)

Création d'une voie de mobilité douce → « nouveau public »

Adaptation de l'accueil en forêt → « public habituel »

Augmentation de la fréquentation, impliquant une pression accrue sur le milieu naturel

- Revêtement et signalisation: *Enrobé de type « route ». Marquage prévu?*
- Éclairage: *Aspect foncé, sombre. Prévu un éclairage orienté contre le bas. Limitation de pollution lumineuse.*
- Mobilier urbain: *minimal et pas intégré, absence de végétation.*
- Gestion des déchets: *Pas encore de poubelles installées.*
- Démantèlement de l'ancienne passerelle et des cheminements en fond de vallon.



3. Accompagnement projet / Passage Bois-Gentil – En Bugnon

Mesures paysagères urgentes

Enjeux:

Rendre mieux perceptible la volonté d'améliorer rapidement l'intégration paysagère de la passerelle.

Favoriser rapidement le développement de la végétation arborée et arbustive.

Correctifs:

Plantations de plusieurs arbustes et arbres d'une certaine taille (2,5-4 m)

Camouflage des regards avec de la maille treillis de coco et des branchages



3. Accompagnement projet / Passage Bois-Gentil – En Bugnon

Paysage

Enjeux:

Généralement identiques aux enjeux identifiés pour l'ouvrage existant, avec une prise en compte adaptée pour:

Intégration paysagère en rapport à la topographie

Intégration paysagère en rapport au milieu forestier

Caractéristiques de paysage et de vues plus ou moins similaires à l'ouvrage existant, mais en position dominante.



3. Accompagnement projet / Passage Bois-Gentil – En Bugnon

Forêt

Enjeux:

Adapter les défrichements définitifs et temporaire

Aspect paysager à court et long termes

Synergie avec des mesures pour la biodiversité

Gestion du public

Vallon boisé du cours d'eau du Petit Flon.

Forêt globalement visible à hauteur de canopée.

Composition et structure mixte (érables, frênes, chênes, marronniers saules, noisetiers, viornes, sureau, chèvrefeuille,...).
Diversité très élevée

Présence de quelques néophytes.



3. Accompagnement projet / Passage Bois-Gentil – En Bugnon

Cours d'eau

Enjeux:

Pollution de l'eau (phase de chantier et exploitation)

Amélioration de la qualité des milieux aquatiques

Gestion du public

Le Petit Flon coule sous une voûte arborée. Le tracé naturel forme des méandres de profondeur variable.

Les rives sont hétérogènes (rocheuses, sableuses ou végétales).

Débit très variable et réactif aux événements pluvieux

La présence timide de quelques arthropodes aquatiques reflète d'une qualité d'eau médiocre, mais avec un potentiel d'amélioration.

Ruisseau empoissonné, avec présence de truite notamment.



3. Accompagnement projet / Passage Bois-Gentil – En Bugnon

Biodiversité

Enjeux:

Favoriser la biodiversité aux travers des différents aspects du projet.

Structure de la passerelle favorable à l'accueil de petite faune.

Gestion des milieux et espèces menacés. Mesures nature liées aux défrichements, aux emprises de la passerelle et au cours d'eau.

Présence de plusieurs espèces sur Liste Rouge (oiseaux, amphibiens, mammifères, champignons).

Site «stratégique» pour la biodiversité (corridor écologique, pénétrante de verdure, milieux peu fréquents).

Végétation très diversifiée le long du Petit Flon.

Attention à la présence de quelques néophytes (robinier faux-acacias, Vergerette annuelle, Buddleia de David).



4. Recommandations / propositions

Amélioration / Adaptation de l'ouvrage existant

- Amélioration de l'insertion paysagère:

Habillage des piles de béton avec lierres, clématites et rochers.

- Concept architectural

Réduction des surfaces de façade / Création d'ouvertures.

- Principe de mobilité douce

*Revêtement différencié (par ex. Végécol, grave stabilisée, enrobé teinté) /
Peinture sur enrobé (concours?) / signalisation et marquage / barrières.*

- Adaptation du mobilier urbain et éclairage

*Eclairage contre le sol / mobilier accueillant / gestion des déchets /
végétation arborée (place centrale).*

- Travaux forestiers / déboisement

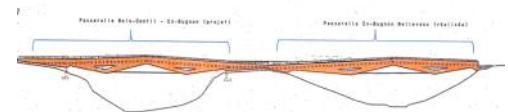
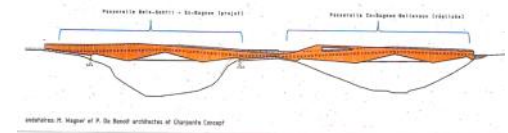
*Coupe de déboisement non linéaire / préservation d'arbustes de grande
taille / limitation du déboisement temporaire / plantation d'arbres de plus
grande taille de part et d'autre (baliveaux min. 2,5m).*

- Gestion du public / communication

Présentation du projet / Communication sur la préservation du vallon

- Biodiversité (compensations)

*Utilisation de la structure et des aménagements en faveur d'espèces
particulières / Pose de nichoirs / amélioration du lit du Rionzi*



4. Recommandations / propositions

Accompagnement passerelle Bois-Gentil

- Amélioration de l'insertion paysagère:

Suivant la variante choisie / insertion en rapport à la topographie

- Concept architectural

Suivant la variante choisie

- Principe de mobilité douce (idem que l'ouvrage existant)
- Adaptation du mobilier urbain et éclairage (idem que l'ouvrage existant)
- Travaux forestiers / déboisement

Coupe de déboisement non linéaire / préservation d'arbustes de grande taille / limitation du déboisement temporaire / plantation d'arbres de plus grande taille de part et d'autre (baliveaux min. 2,5m) suivant les besoins. Synergie avec des mesures nature (p. ex. amélioration structurale du Petit Flon)

- Gestion du public / communication

Présentation du projet / Communication sur la préservation du vallon

- Biodiversité (compensations)

Utilisation de la structure et des aménagements en faveur d'espèces particulières / Mesures en faveur de la faune piscicole / création de gouille pour batraciens dans les zones humides du Bois Mermet / mesures en faveur du Pic Mar (chênes).

