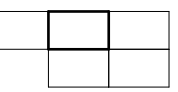






PLAN TOPOGRAPHIQUE 200e





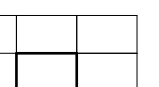
VUE DE L'ENTREE PRINCIPALE ET DU PARVIS DU NOUVEAU BATIMENT

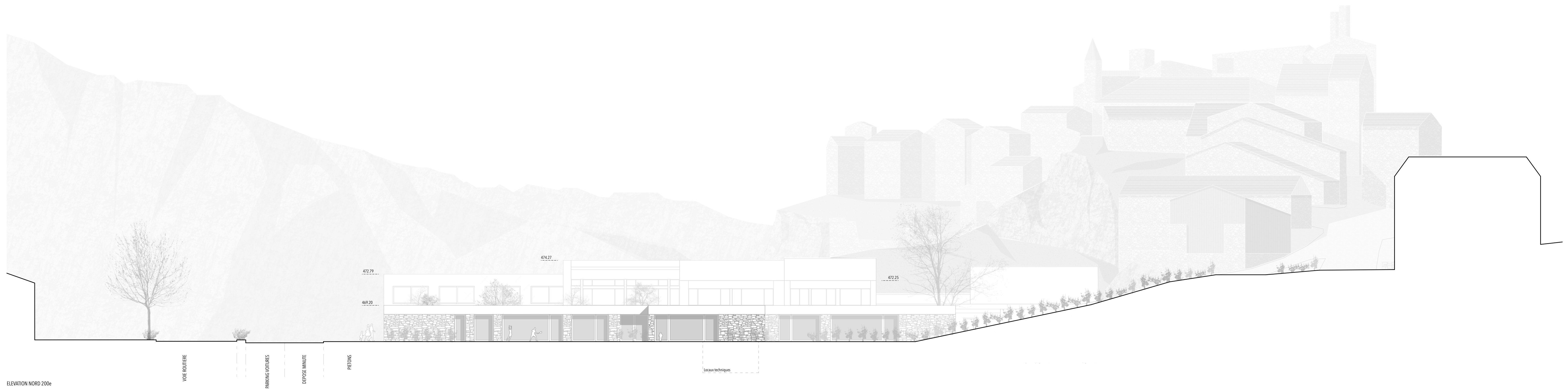


ELEVATION EST 200e

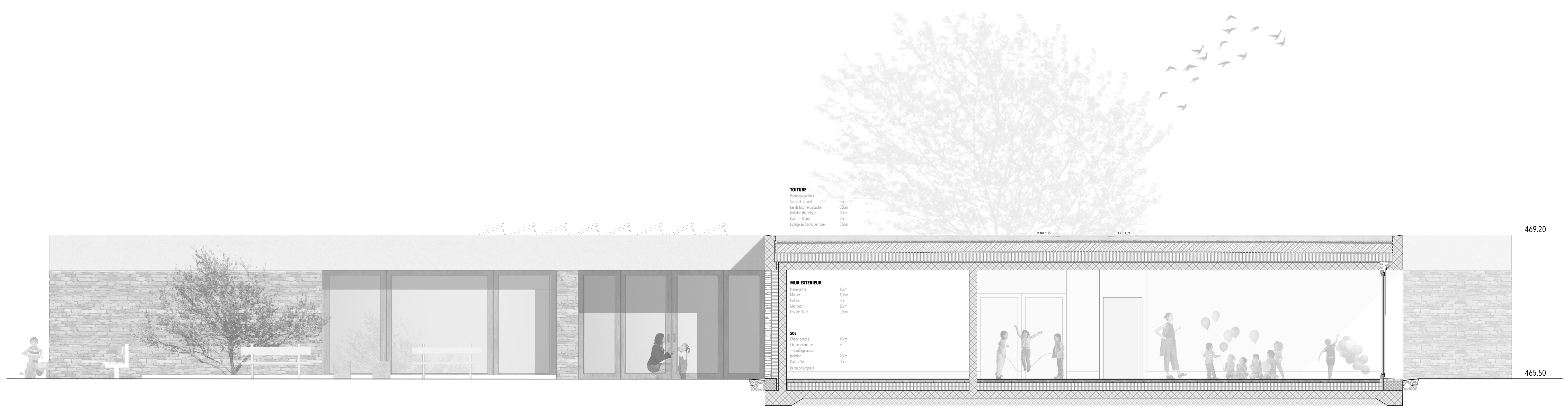


ELEVATION SUD 200e





ELEVATION NORD 200e



**TOITURE**

- Poutres boisées 25cm
- Isolation extérieure 05cm
- Isolation thermique 20cm
- Dalle de béton 20cm
- Issoage au plâtre, peinture 0,5cm

**MUR EXTERIEUR**

- Pierre locale 10cm
- Mortier 1,5cm
- Isolation 20cm
- Mur béton 20cm
- Issoage Plâtre 0,5cm

**SOL**

- Chape pierre 10cm
- Chape technique 8cm
- Chauffage au sol 20cm
- Isolation 20cm
- Dalle béton 20cm
- Béton de propreté

COUPE DETAIL 50e

