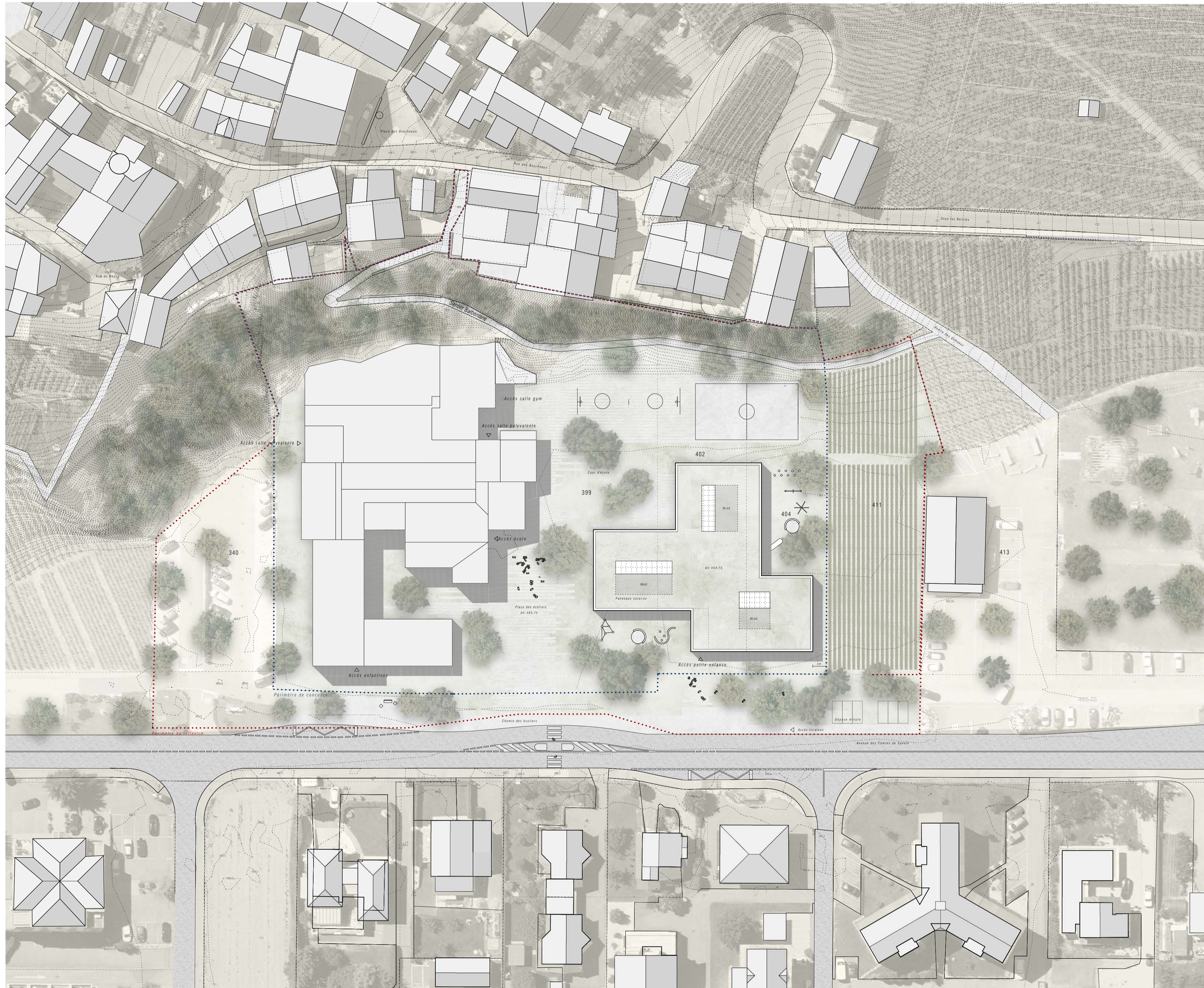


# WHERE THE WILD THINGS ARE

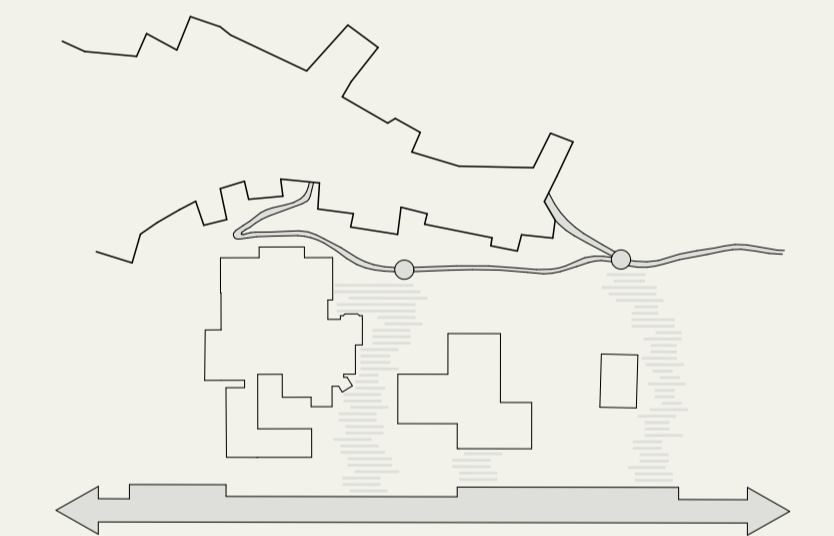
CONCOURS DE PROJET POUR LA CONSTRUCTION D'UNE NURSERIE, D'UNE CRECHE ET D'UNE UAPE A SAILLON



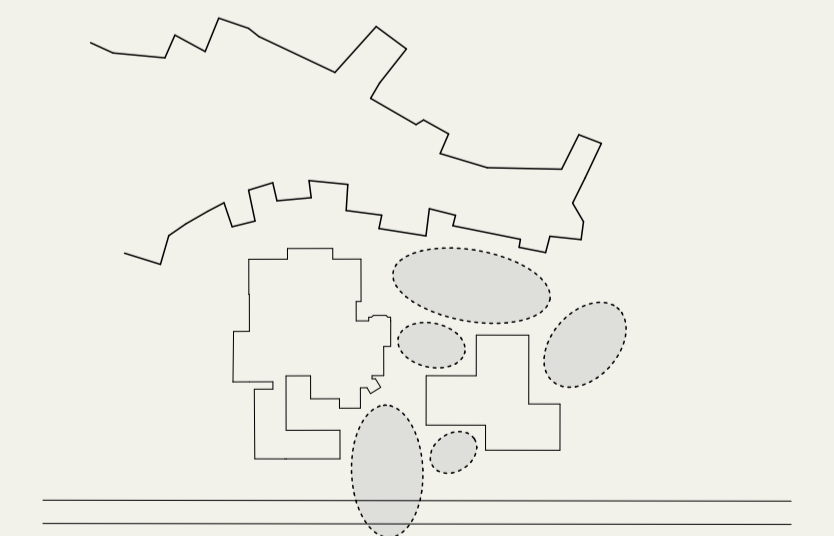
**Dans grand parc...**  
 Le bourg médiéval de Saillon constitue encore aujourd'hui une entité forte et parfaitement définie, dont la silhouette surplombant la plaine est très clairement identifiée. Afin de préserver ce site majeur, la proposition consiste à créer un grand parc arborisé courant sur l'ensemble de la ZIG, prolongeant l'écrin de verdure du pied du mont jusqu'à la route cantonale.  
 Afin de conserver une nécessaire connexion visuelle entre la route et le bourg, et pour ne pas en dénaturer le premier plan, l'ensemble des infrastructures, places, parkings et bâtiments, sont disposés à l'intérieur du système.



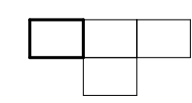
**Une armature distributive efficace...**  
 De part et d'autre de ce dernier se crée l'armature distributive qui connecte l'entier des bâtiments; au Nord, contre le mont, par un chemin suivant la topographie naturelle; et au Sud sous la forme d'une plaque plus ou moins large, véritable espace de rencontre, récoltant les usagers de mobilité douce, tout en permettant les accès livraison. Ces deux réseaux principaux, sont reliés par des chemins, places et parkings qui se déploient sous la canopée, profitant de son ombrage et de sa fraîcheur.



**relié des bâtiments et des espaces de qualité.**  
 A l'intérieur du parc, les bâtiments, suivant la géométrie orthogonale de la plaine, génère par leur forme des sous-espaces de qualité, répondant aux exigences fonctionnelles des différents programmes publics implantés. Ainsi, la nouvelle structure d'accueil distribue plusieurs sous-espaces destinés à la crèche, l'UAPE, mais aussi aux salles à manger ou encore à la cour d'école, qui, sise principalement sur la partie « mont » du parc, permet de constituer un lien naturel avec une éventuelle extension du domaine scolaire.



Plan situation 1:500

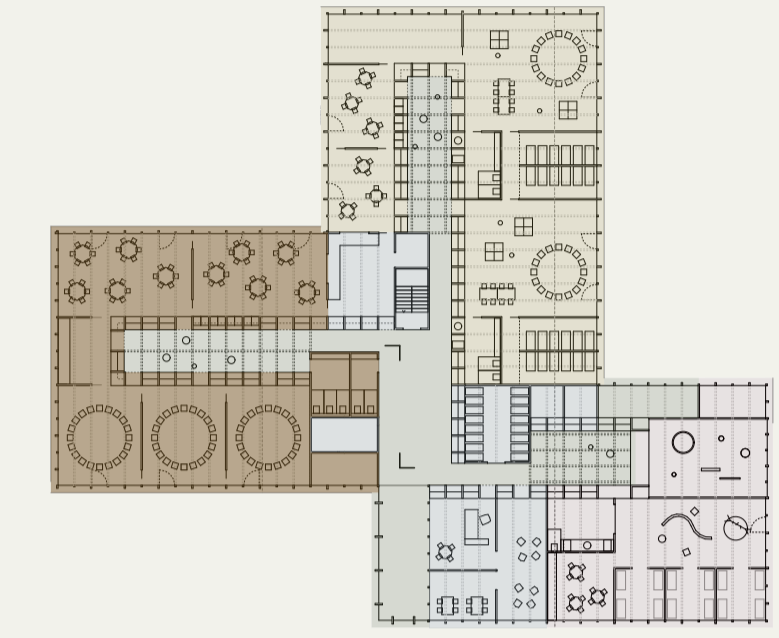


# WHERE THE WILD THINGS ARE

CONCOURS DE PROJET POUR LA CONSTRUCTION D'UNE NURSERIE, D'UNE CRECHE ET D'UNE UAPE A SAILLON

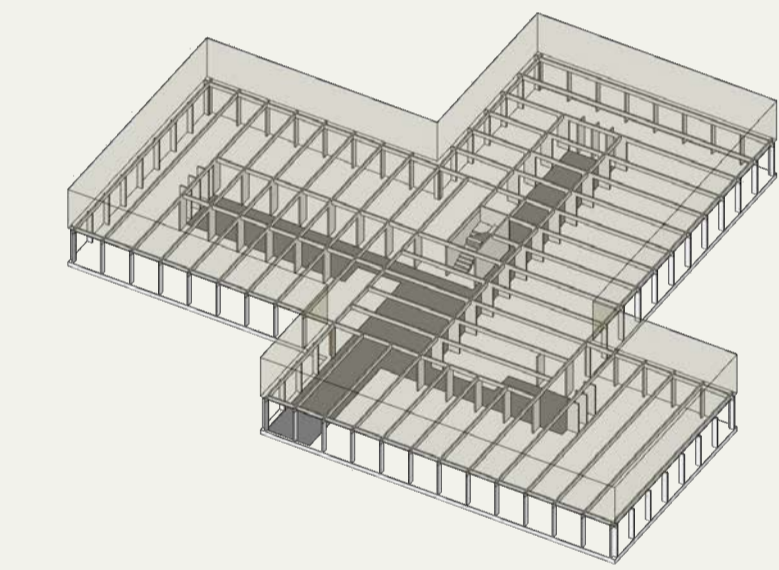


**Développement organique des fonctions...**  
 L'organisation du programme s'inspire du tréfle avec comme nervures les fonctions distributives et communes qui irriguent les 3 fonctions principales disposées comme 3 pétales rayonnant dans le parc. Cette typologie privilégie une entrée unique de qualité pour les 3 parties du programme avec la disposition des fonctions communes autour du hall central. Seuls les locaux techniques sont placés au sous-sol au centre de la composition de manière à distribuer efficacement toutes les gaines techniques dans les 3 grandes ailes en utilisant l'épaisseur technique offerte par les armoires de rangement.

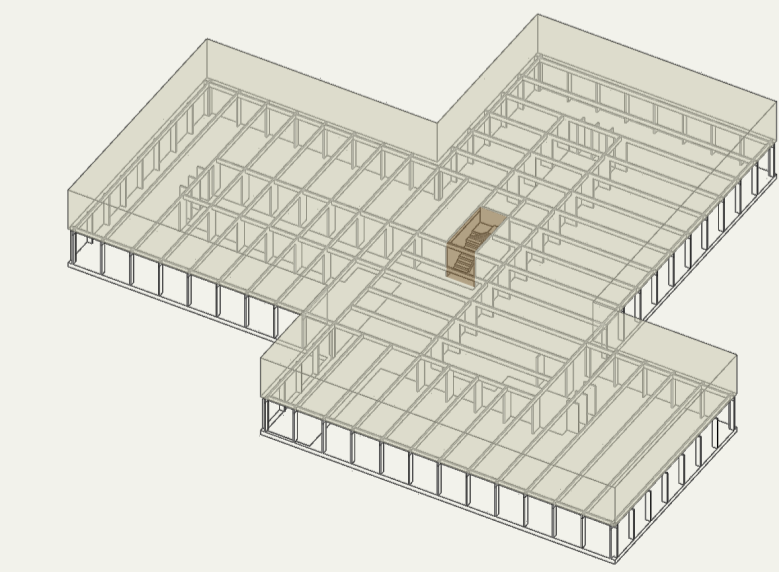


Crèche UAPE Nurserie Communs Circulation Vestiaires

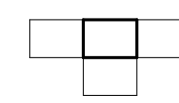
**dans une construction durable...**  
 La construction pavillonnaire sur 1 niveau propose une construction en bois indigène posée sur un radier en béton recyclé isolé du sol par une couche granulaire en verre cellulaire recyclée. La toiture végétale renforce la notion du grand parc depuis le bourg de Saillon et contribue à réguler efficacement la température intérieure lors des épisodes de surchauffe estivale. Le raccordement au CAD associé à la mise en place d'environ 140 m<sup>2</sup> de panneaux photovoltaïques en toiture s'inscrivent dans cette recherche d'une construction à impact minimaliste dans le site.



**évolutive.**  
 La mise en place de la structure bois caractérisée par des éléments porteurs verticaux situés aussi bien dans le pourtour de construction que dans la couche technique d'armatures permet non seulement une grande liberté d'appropriation des espaces situés entre ces deux couches porteuses mais également une extension future facilitée en hauteur selon les souhaits exprimés par le Maître de l'Ouvrage. L'escalier utilisé dans la première étape pour l'accès au sous-sol sera avantageusement prolongé vers le haut lors de la deuxième étape pour distribuer les 3 ailes volume.



Plan du rez et coupe 1:200

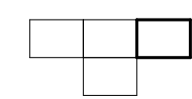


# WHERE THE WILD THINGS ARE

CONCOURS DE PROJET POUR LA CONSTRUCTION D'UNE NURSÉRIE, D'UNE CRÉCHE ET D'UNE UAPE A SAILLON



Vue extérieure



# WHERE THE WILD THINGS ARE

CONCOURS DE PROJET POUR LA CONSTRUCTION D'UNE NURSÉRIE, D'UNE CRÉCHE ET D'UNE UAPE A SAILLON



Vue intérieure

