

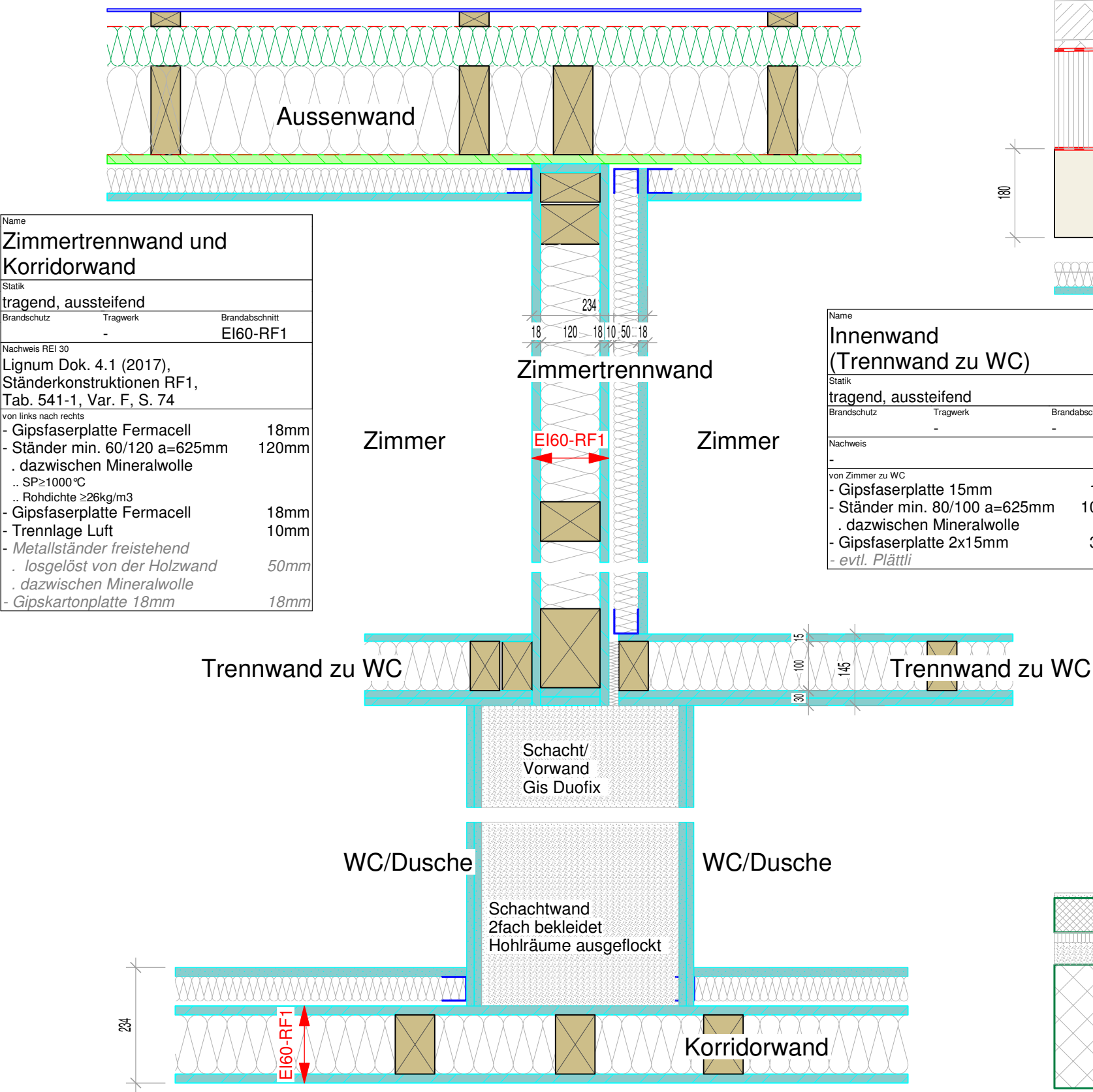


Besmer Holzingenieure
Neumattstrasse 16
6417 Sattel
041 836 80 50
www.holzmitschwung.ch

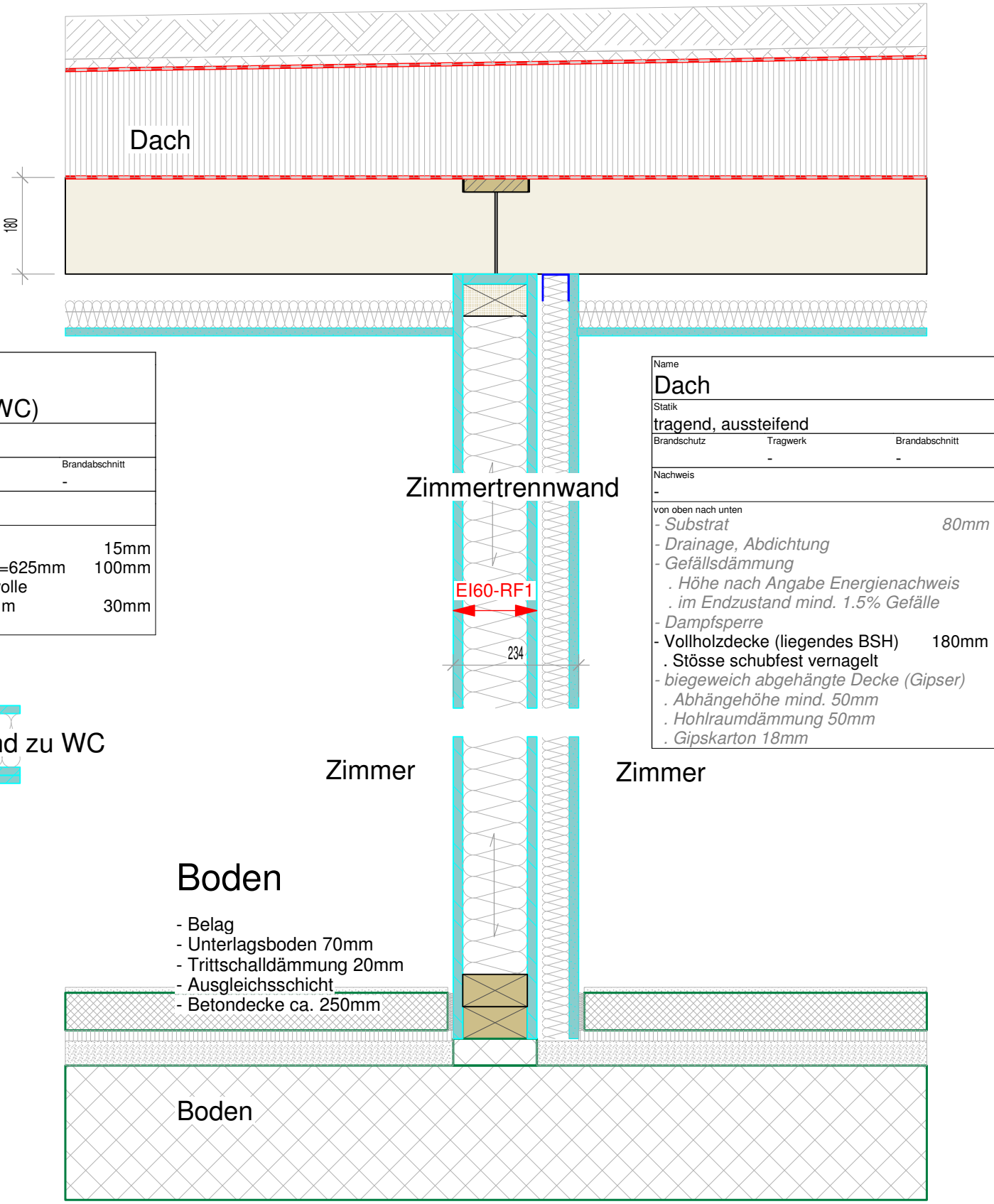
Projekt: 20 235 Alterszentrum Rubiswil
Plan Nr.: 001
Inhalt: Detailschnitt
Mst: 1:10

Phase: Vorprojekt
Datum: 25.06.2020
gez.: IB

Grundriss



Schnitt





Besmer Holzingenieure
Neumattstrasse 16
6417 Sattel
041 836 80 50
www.holzmitschwung.ch

Projekt: 20 235 Alterszentrum Rubiswil
Plan Nr.: 101
Inhalt: Detailschnitt
Mst: 1:10

Phase: Vorprojekt
Datum: 25.06.2020
gez.: IB

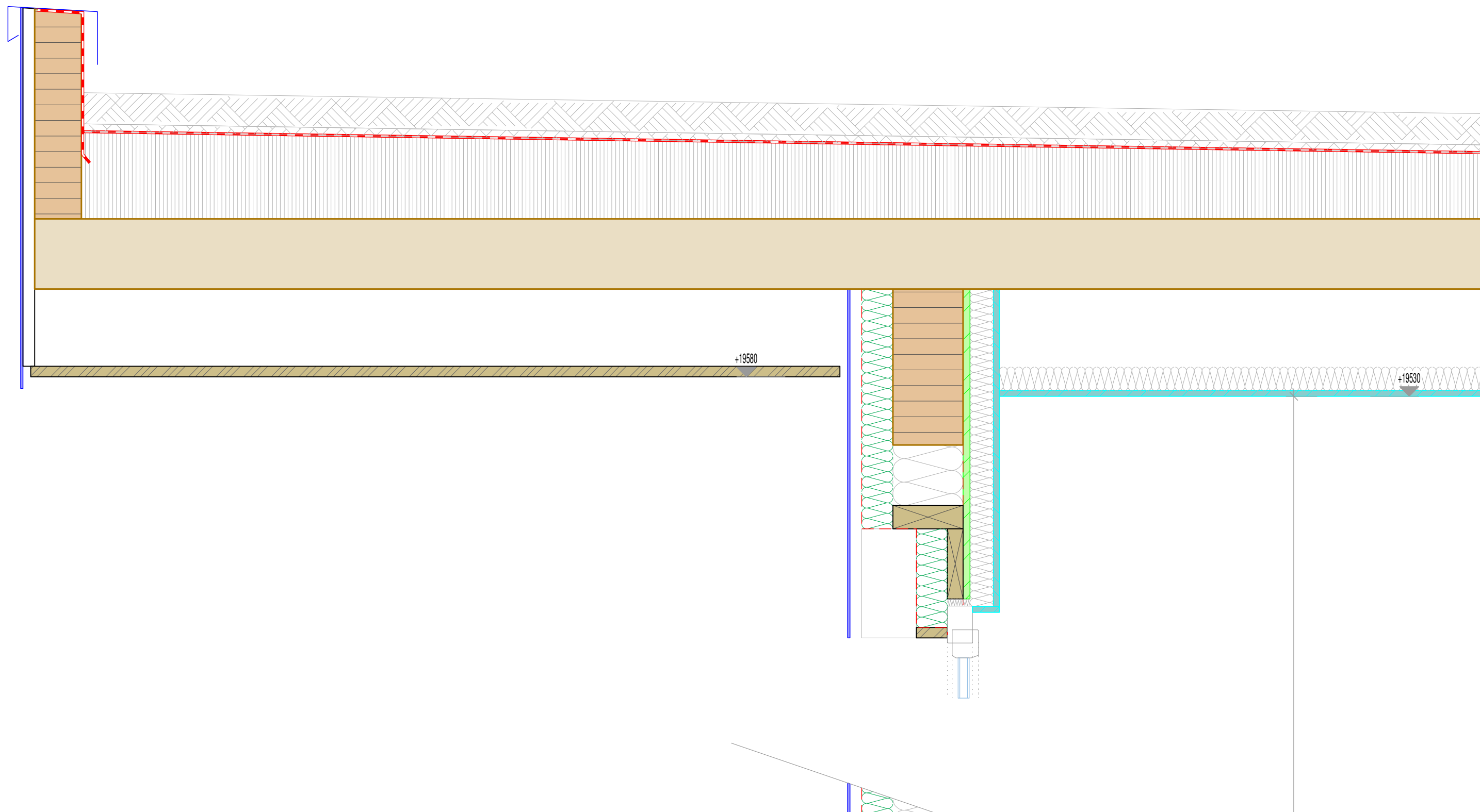
Vorabzug

+20530

+19550

+19580

+19530





Besmer Holzingenieure
Neumattstrasse 16
6417 Sattel
041 836 80 50
www.holzmitschwung.ch

Projekt: 20 235 Alterszentrum Rubiswil
Plan Nr.: 102
Inhalt: Detailschnitt
Mst: 1:10

Vorabzug

Phase: Vorprojekt
Datum: 25.06.2020
gez.: IB

