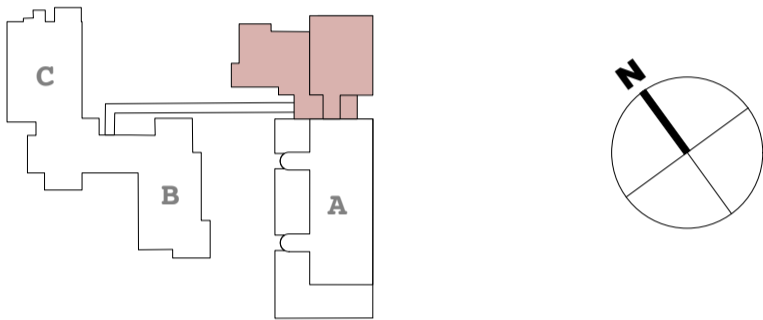


BAUHERRSCHAFT Einwohnergemeinde Stein AG  
Brotkorbstrasse 9, CH-4332 Stein AG

GRUNDEIGENTUEMER Einwohnergemeinde Stein AG  
Brotkorbstrasse 9, CH-4332 Stein AG

OBJEKTNUMMER 19320  
OBJEKT Sanierung & Erweiterung Primarschulhaus  
Brotkorbstrasse 11, CH-4332 Stein

PLANINHALT **Untergeschoss 1/200**  
Nutzungsschema 30. April 2020  
Nutzung während Bauphase  
Erdbebenertüchtigung Trakt A  
INDEX-A 29. Mai 2020



**Bemassung allgemein**  
Alle Masse sind vom Unternehmer am Bau zu prüfen.  
Unstimmigkeiten in den Plänen oder am Bau sind der Bauleitung umgehend mitzuteilen.

**Bemassung der Türhöhen (Innenräume)**  
OK (höheren) fertig Boden - UK roher Türsturz

PLAN NR. 19320-210/2  
GEZEICHNET CHS  
GRÖSSE 80cm / 45cm  
DATUM 30.04.20

**Bemassung der Fensterhöhen, Aussentüren/-tore**  
OK roh Brüstung/Boden - UK roher Sturz

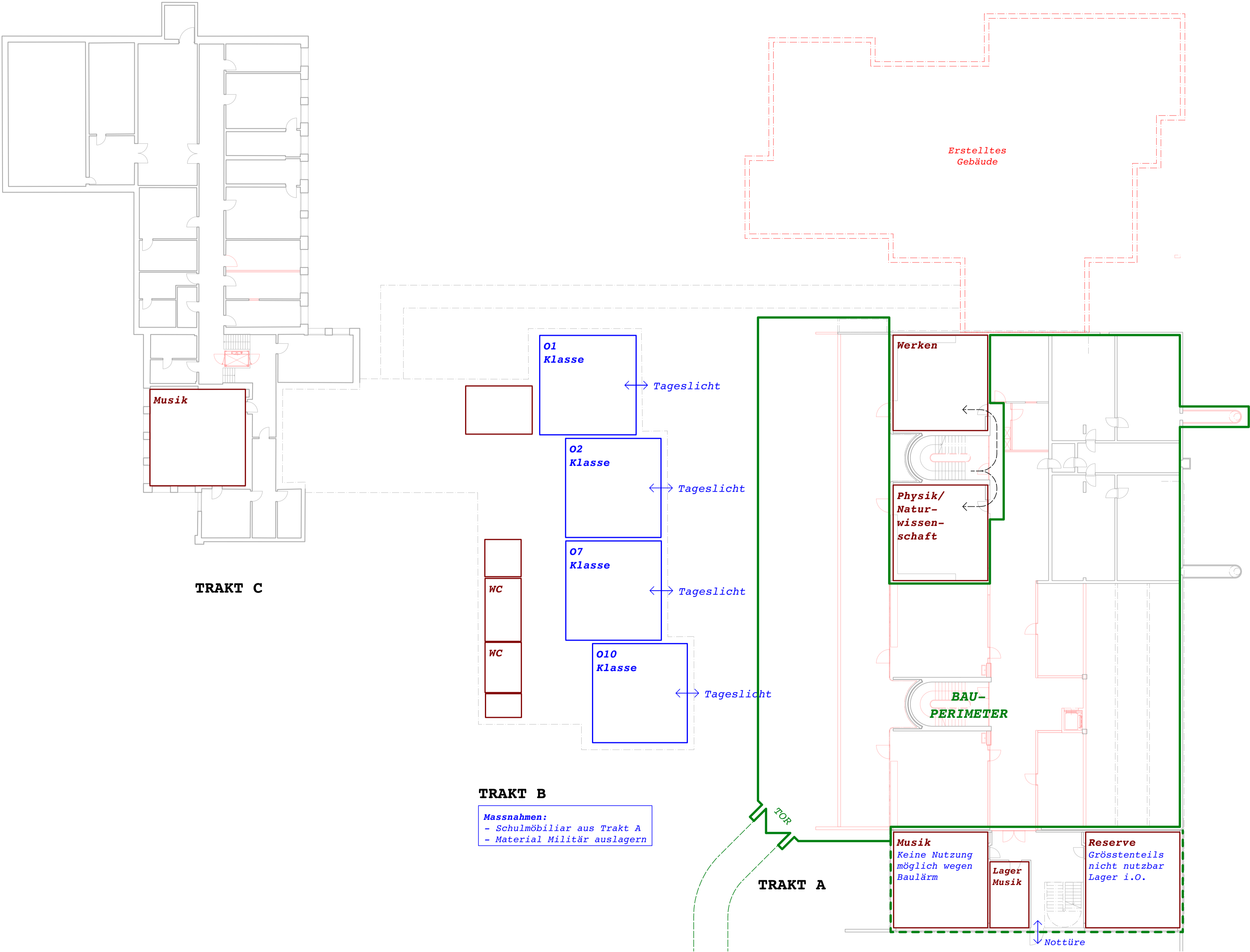
±0.00 = OKFB bestehender Eingang EG = 299.55 m ü.M.

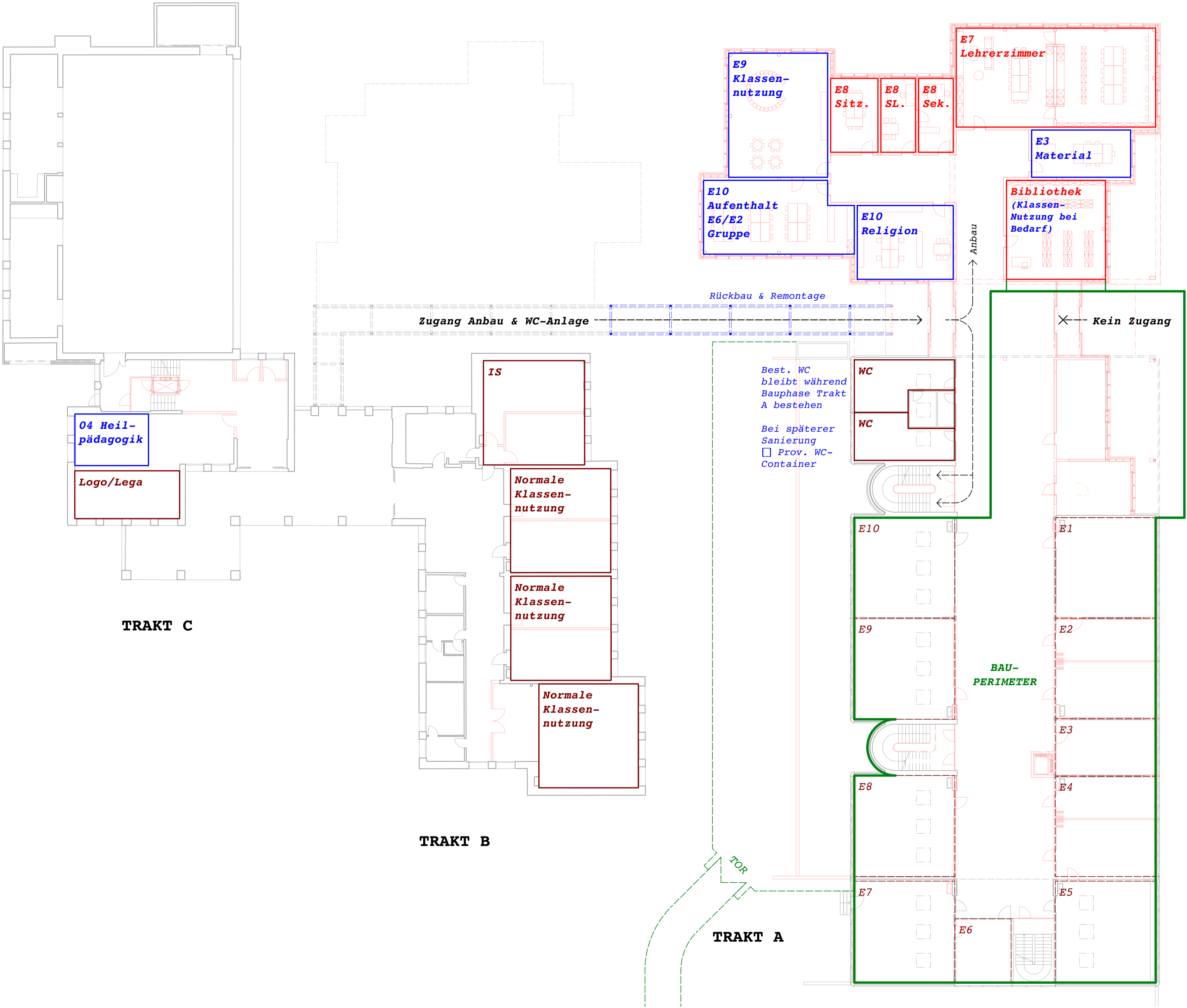
OTTO PARTNER ARCHITEKTEN AG  
BENZBURWEG 30 CH-4410 LIESTAL TELEFON 061 927 97 77  
EMAIL INFO@OTTOPARTNER.CH INTERNET OTTOPARTNER.CH

PLANÄNDERUNGEN	INDEX	DATUM	AENDERUNG
	A	29.05.20	Bestätigte Nutzung gemäss Sitzung Schulraumplanung 04

LEGENDE Bestand Neubau Abbruch

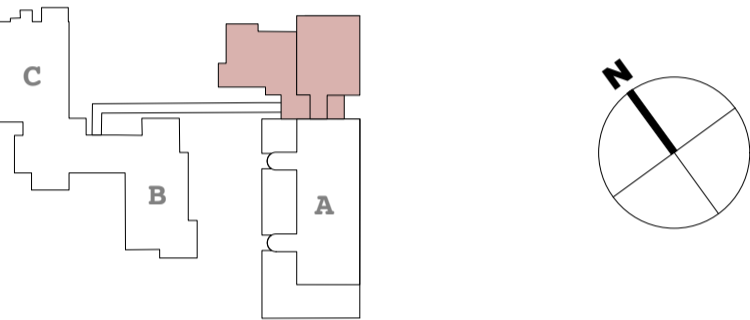
Bestehende Nutzung  
Neue Nutzung Erweiterung  
Temporäre Nutzung (ausgelagert)  
Bauperimeter Ertüchtigung





BAUHERRSCHAFT	Einwohnergemeinde Stein AG Brotkorbstrasse 9, CH-4332 Stein AG
GRUNDEIGENTUEMER	Einwohnergemeinde Stein AG Brotkorbstrasse 9, CH-4332 Stein AG
OBJEKTNUMMER	19320
OBJEKT	Sanierung & Erweiterung Primarschulhaus Brotkorbstrasse 11, CH-4332 Stein

PLANINHALT **Erdgeschoss 1/200**  
Nutzungsschema 30. April 2020  
Nutzung während Bauphase  
Erdbebenertüchtigung Trakt A  
INDEX-A 29. Mai 2020



**Bemassung allgemein**  
Alle Masse sind vom Unternehmer am Bau zu prüfen.  
Unstimmigkeiten in den Plänen oder am Bau sind der Bauleitung umgehend mitzuteilen.

**Bemassung der Türhöhen (Innenräume)**  
OK (höheren) fertig Boden - UK roher Türsturz

PLAN NR. 19320-211/2  
GEZEICHNET CHS  
GRÖSSE 80cm / 45cm  
DATUM 30.04.20

**Bemassung der Fensterhöhen, Aussentüren/-tore**  
OK roh Brüstung/Boden - UK roher Sturz

±0.00 = OKFB bestehender Eingang EG = 299.55 m ü.M.

OTTO PARTNER ARCHITEKTEN AG  
BENZBURWEG 30 CH-4410 LIESTAL TELEFON 061 927 97 77  
EMAIL INFO@OTTOPARTNER.CH INTERNET OTTOPARTNER.CH

PLANÄNDERUNGEN	INDEX	DATUM	AENDERUNG
	A	29.05.20	Bestätigte Nutzung gemäss Sitzung Schulraumplanung 04

LEGENDE Bestand Neubau Abbruch

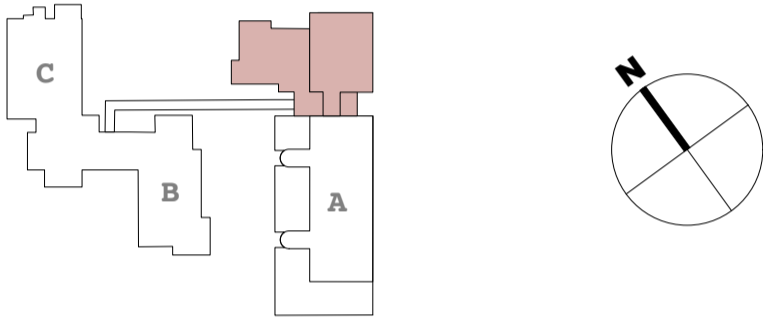
Bestehende Nutzung  
 Neue Nutzung Erweiterung  
 Temporäre Nutzung (ausgelagert)  
 Bauperimeter Ertüchtigung

BAUHERRSCHAFT Einwohnergemeinde Stein AG  
Brotkorbstrasse 9, CH-4332 Stein AG

GRUNDEIGENTUEMER Einwohnergemeinde Stein AG  
Brotkorbstrasse 9, CH-4332 Stein AG

OBJEKTNUMMER 19320  
OBJEKT Sanierung & Erweiterung Primarschulhaus  
Brotkorbstrasse 11, CH-4332 Stein

PLANINHALT **Obergeschoss 1/200**  
Nutzungsschema 30. April 2020  
Nutzung während Bauphase  
Erdbebenertüchtigung Trakt A  
INDEX-A 29. Mai 2020



**Bemassung allgemein**  
Alle Masse sind vom Unternehmer am Bau zu prüfen.  
Unstimmigkeiten in den Plänen oder am Bau sind der  
Bauleitung umgehend mitzuteilen.

**Bemassung der Türhöhen (Innenräume)**  
OK (höheren) fertig Boden - UK roher Türsturz

PLAN NR. 19320-212/2  
GEZEICHNET CHS  
GRÖSSE 80cm / 45cm  
DATUM 30.04.20

**Bemassung der Fensterhöhen, Aussentüren/-tore**  
OK roh Brüstung/Boden - UK roher Sturz

±0.00 = OKFB bestehender Eingang EG = 299.55 m ü.M.

OTTO PARTNER ARCHITEKTEN AG  
BENZBURWEG 30 CH-4410 LIESTAL TELEFON 061 927 97 77  
EMAIL INFO@OTTOPARTNER.CH INTERNET OTTOPARTNER.CH

INDEX	DATUM	AENDERUNG
A	29.05.20	Bestätigte Nutzung gemäss Sitzung Schulraumplanung 04

LEGENDE Bestand Neubau Abbruch

Bestehende Nutzung  
 Neue Nutzung Erweiterung  
 Temporäre Nutzung (ausgelagert)  
 Bauperimeter Ertüchtigung

