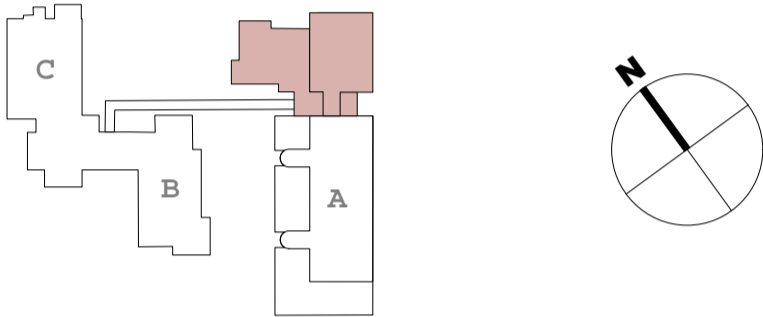


BAUHERRSCHAFT    Einwohnergemeinde Stein AG  
Brotkorbstrasse 9, CH-4332 Stein AG

GRUNDEIGENTUEMER    Einwohnergemeinde Stein AG  
Brotkorbstrasse 9, CH-4332 Stein AG

OBJEKTNUMMER    19320  
OBJEKT    Sanierung & Erweiterung Primarschulhaus  
Brotkorbstrasse 11, CH-4332 Stein

PLANINHALT    **Untergeschoss 1/200**  
Nutzungsschema 30. April 2020  
*Bestehende Zimmerbelegung*  
*vor Baubeginn*



**Bemassung allgemein**  
Alle Masse sind vom Unternehmer am Bau zu prüfen.  
Unstimmigkeiten in den Plänen oder am Bau sind der  
Bauleitung umgehend mitzuteilen.

**Bemassung der Türhöhen (Innenräume)**  
OK (höheren) fertig Boden - UK roher Türsturz

**Bemassung der Fensterhöhen, Aussentüren/-tore**  
OK roh Brüstung/Boden - UK roher Sturz

PLAN NR. 19320-210/1  
GEZEICHNET CHS  
GRÖSSE 80cm / 45cm  
DATUM 30.04.20

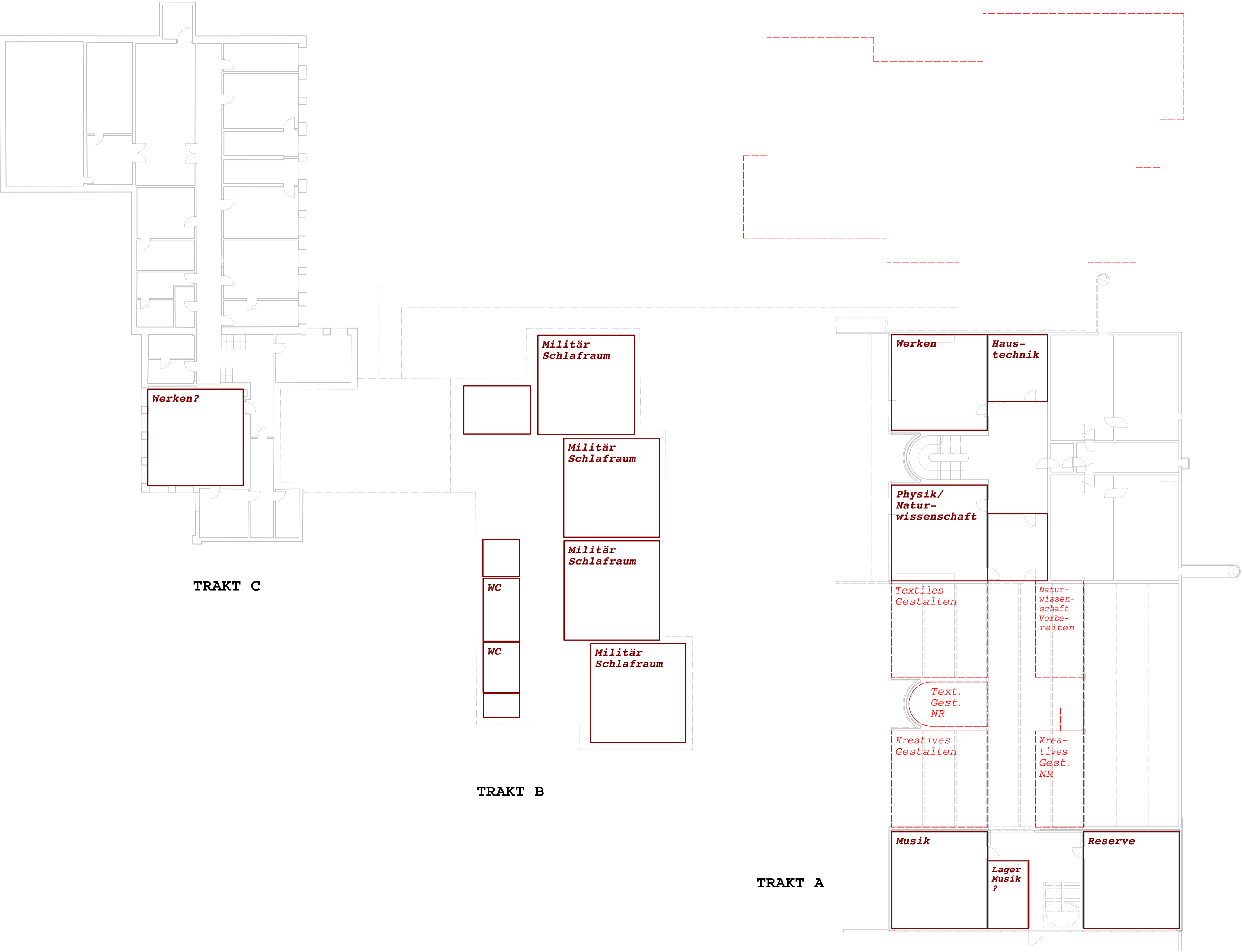
±0.00 = OKFB bestehender Eingang EG = 299.55 m ü.M.

OTTO·PARTNER·ARCHITEKTEN·AG  
BENZBURWEG 30·CH·4410 LIESTAL·TELEFON 061 927 97 77  
EMAIL INFO@OTTOPARTNER.CH·INTERNET OTTOPARTNER.CH

PLANÄNDERUNGEN	INDEX	DATUM	AENDERUNG

LEGENDE    Bestand    Neubau    Abbruch

*Bestehende Nutzung*  
 *Geplante Nutzung Erweiterung*

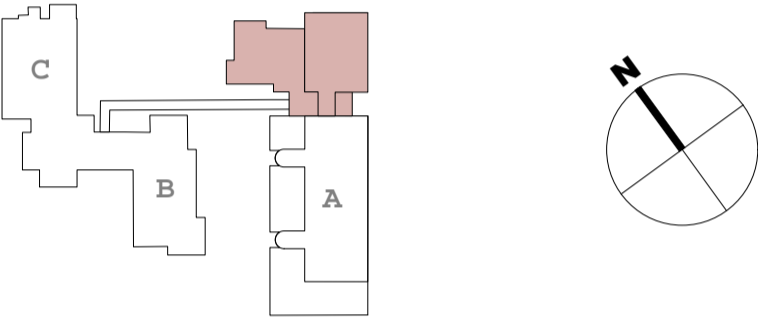


BAUHERRSCHAFT    Einwohnergemeinde Stein AG  
Brotkorbstrasse 9, CH-4332 Stein AG

GRUNDEIGENTUEMER    Einwohnergemeinde Stein AG  
Brotkorbstrasse 9, CH-4332 Stein AG

OBJEKTNUMMER    19320  
OBJEKT    Sanierung & Erweiterung Primarschulhaus  
Brotkorbstrasse 11, CH-4332 Stein

PLANINHALT    **Erdgeschoss 1/200**  
Nutzungsschema 30. April 2020  
Bestehende Zimmerbelegung  
vor Baubeginn



**Bemassung allgemein**  
Alle Masse sind vom Unternehmer am Bau zu prüfen.  
Unstimmigkeiten in den Plänen oder am Bau sind der  
Bauleitung umgehend mitzuteilen.

**Bemassung der Türhöhen (Innenräume)**  
OK (höheren) fertig Boden - UK roher Türsturz

**Bemassung der Fensterhöhen, Aussentüren/-tore**  
OK roh Brüstung/Boden - UK roher Sturz

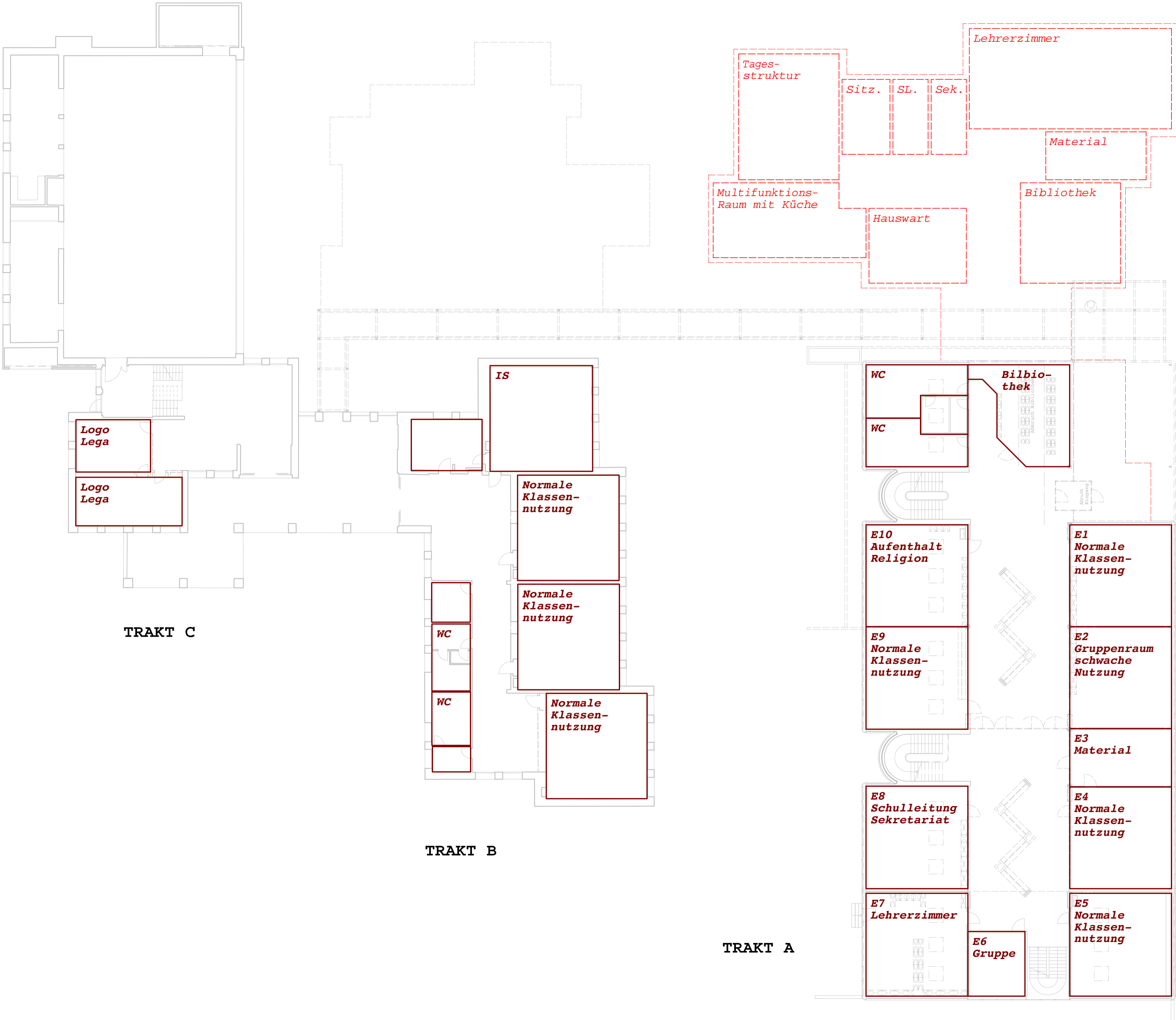
PLAN NR. 19320-211/1  
GEZEICHNET CHS  
GRÖSSE 80cm / 45cm  
DATUM 30.04.20    ±0.00 = OKFB bestehender Eingang EG = 299.55 m ü.M.

OTTO·PARTNER·ARCHITEKTEN·AG  
BENZBURWEG 30·CH·4410 LIESTAL·TELEFON 061 927 97 77  
EMAIL INFO@OTTOPARTNER.CH·INTERNET OTTOPARTNER.CH

PLANÄNDERUNGEN	INDEX	DATUM	AENDERUNG

LEGENDE    Bestand    Neubau    Abbruch

Bestehende Nutzung  
 Geplante Nutzung Erweiterung

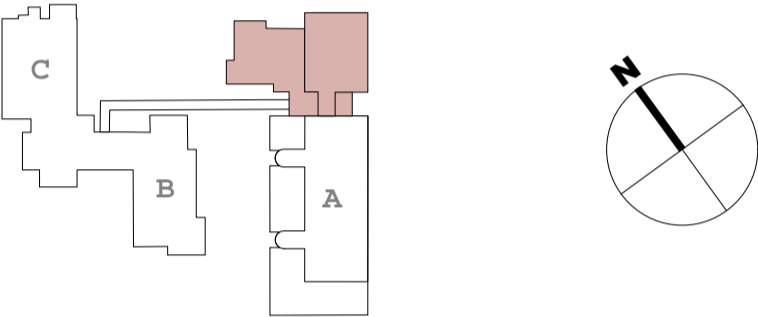


BAUHERRSCHAFT    Einwohnergemeinde Stein AG  
Brotkorbstrasse 9, CH-4332 Stein AG

GRUNDEIGENTUEMER    Einwohnergemeinde Stein AG  
Brotkorbstrasse 9, CH-4332 Stein AG

OBJEKTNUMMER    19320  
OBJEKT    Sanierung & Erweiterung Primarschulhaus  
Brotkorbstrasse 11, CH-4332 Stein

PLANINHALT    **Obergeschoss 1/200**  
Nutzungsschema 30. April 2020  
*Bestehende Zimmerbelegung*  
*vor Baubeginn*



**Bemassung allgemein**  
Alle Masse sind vom Unternehmer am Bau zu prüfen.  
Unstimmigkeiten in den Plänen oder am Bau sind der  
Bauleitung umgehend mitzuteilen.

**Bemassung der Türhöhen (Innenräume)**  
OK (höheren) fertig Boden - UK roher Türsturz

**Bemassung der Fensterhöhen, Aussentüren/-tore**  
OK roh Brüstung/Boden - UK roher Sturz

PLAN NR. 19320-212/1  
GEZEICHNET CHS  
GRÖSSE 80cm / 45cm  
DATUM 30.04.20

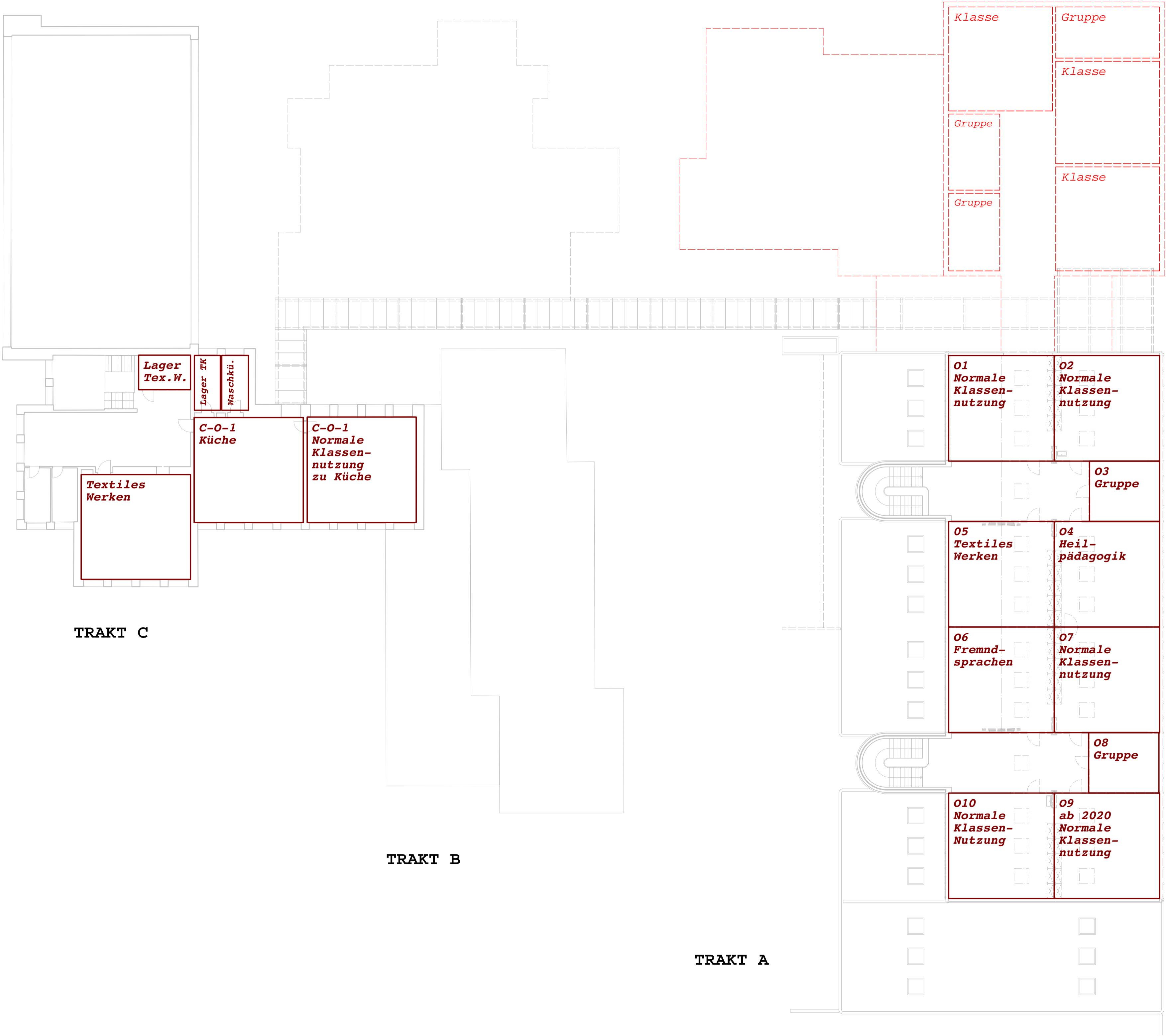
±0.00 = OKFB bestehender Eingang EG = 299.55 m ü.M.

OTTO·PARTNER·ARCHITEKTEN·AG  
BENZBURWEG 30·CH·4410 LIESTAL·TELEFON 061 927 97 77  
EMAIL INFO@OTTOPARTNER.CH·INTERNET OTTOPARTNER.CH

PLANÄNDERUNGEN	INDEX	DATUM	AENDERUNG

LEGENDE    Bestand    Neubau    Abbruch

*Bestehende Nutzung*  
 *Geplante Nutzung Erweiterung*



TRAKT C

TRAKT B

TRAKT A