

Thesenkonkurrenz

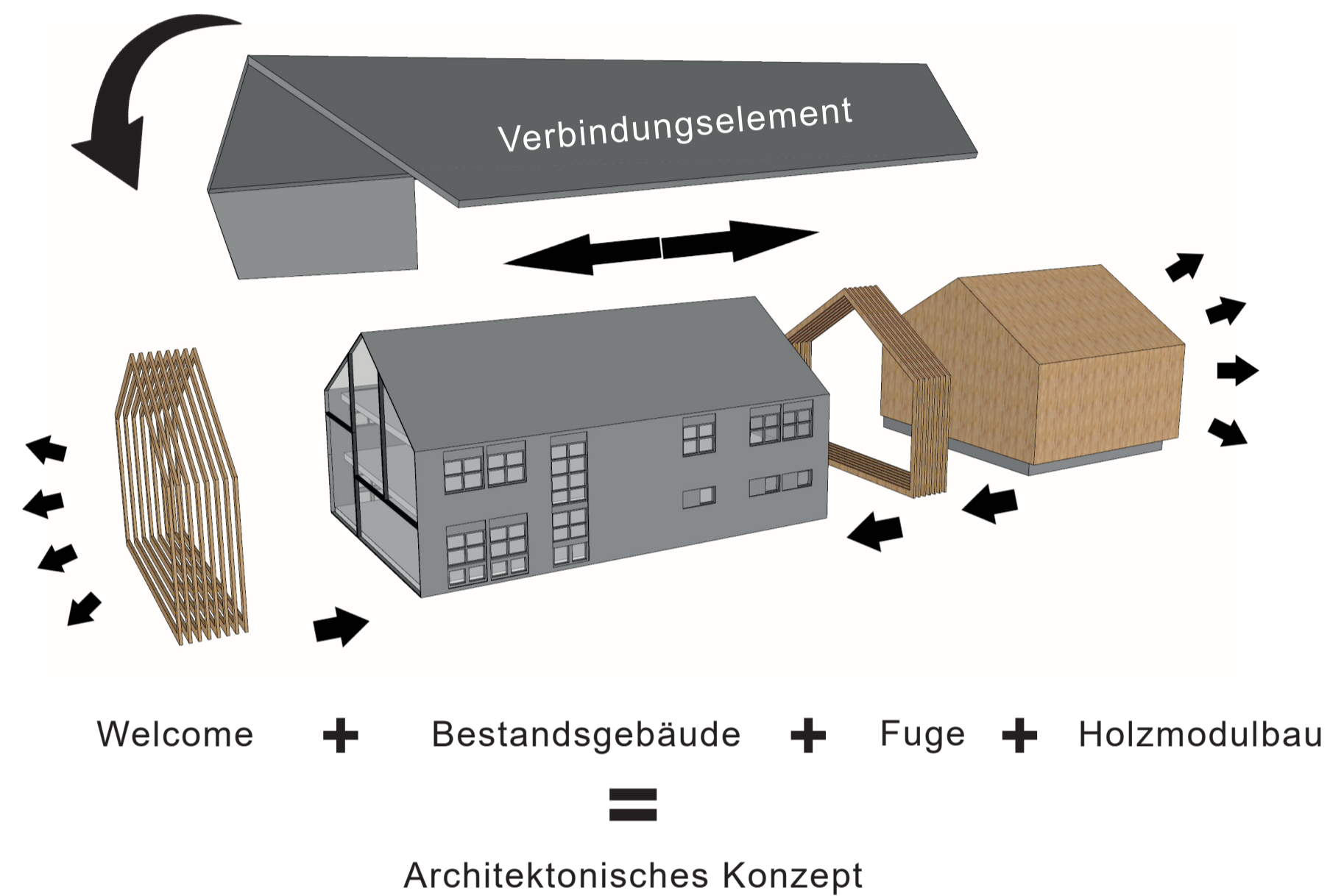
Seepolizei / Schiffahrtskontrolle

Bleichstrásse 42 | 8280 Kreuzlingen | Kanton Thurgau | Schweiz



Analyse Bestand

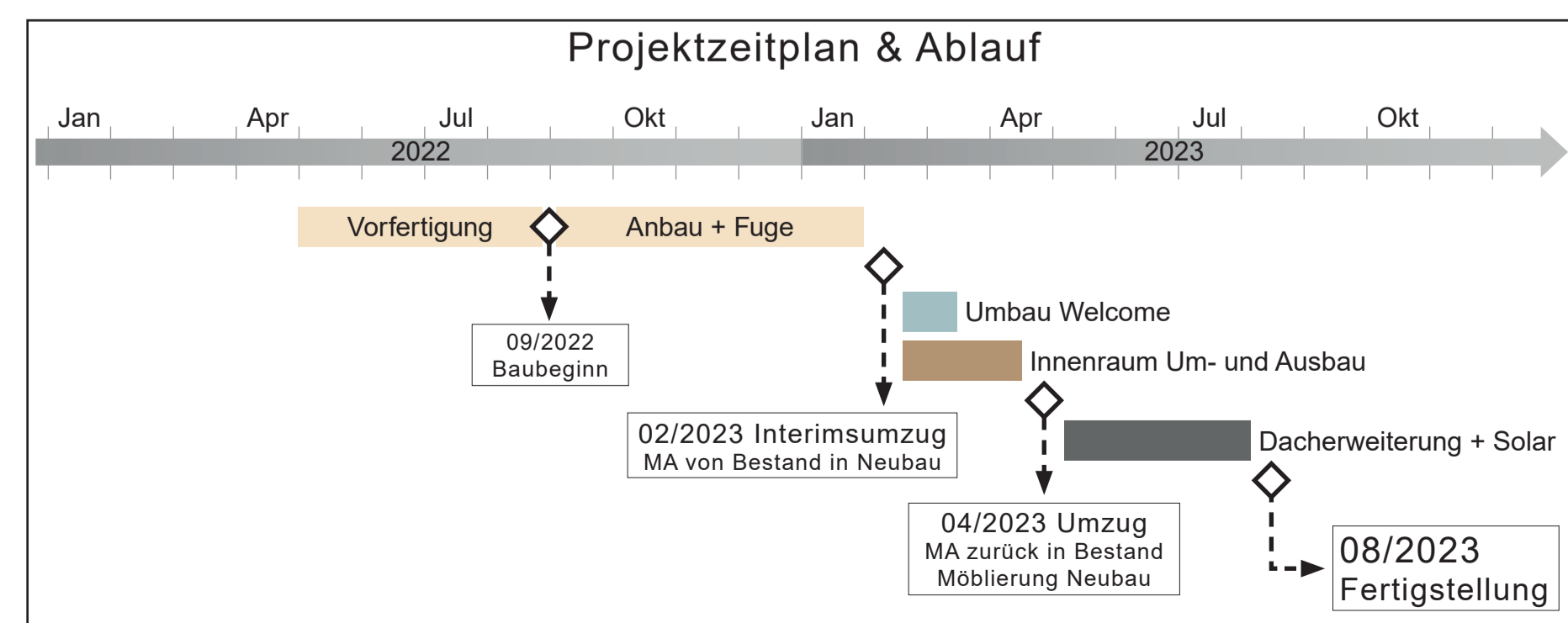
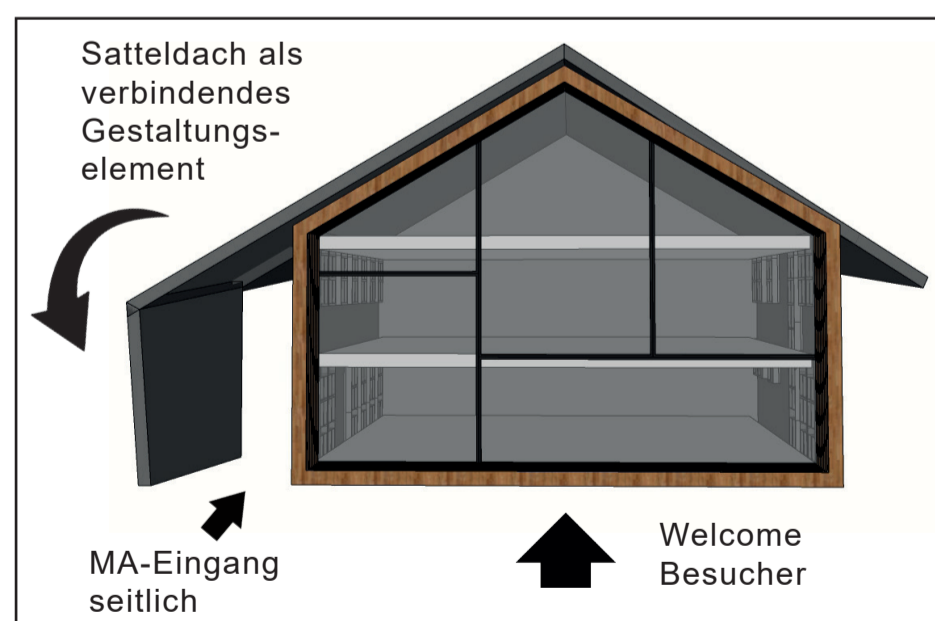
- konventionelle Massivbauweise
- ausreichender Wármeschutz durch 8cm Wármehdämmung, 3-Scheiben Isolierverglasung und áuáenliegende Verschattung
- repetitive geradlinige Fassadengestaltung
- Verwirrende Eingangssituation durch Ausrichtung auf dem Grundstück
- Repräsentativer WOW-Faktor fehlt
- Satteldach als dominantes Element
- Fehlende Empfangssituation
- Grúne natúrlíche Umgebung



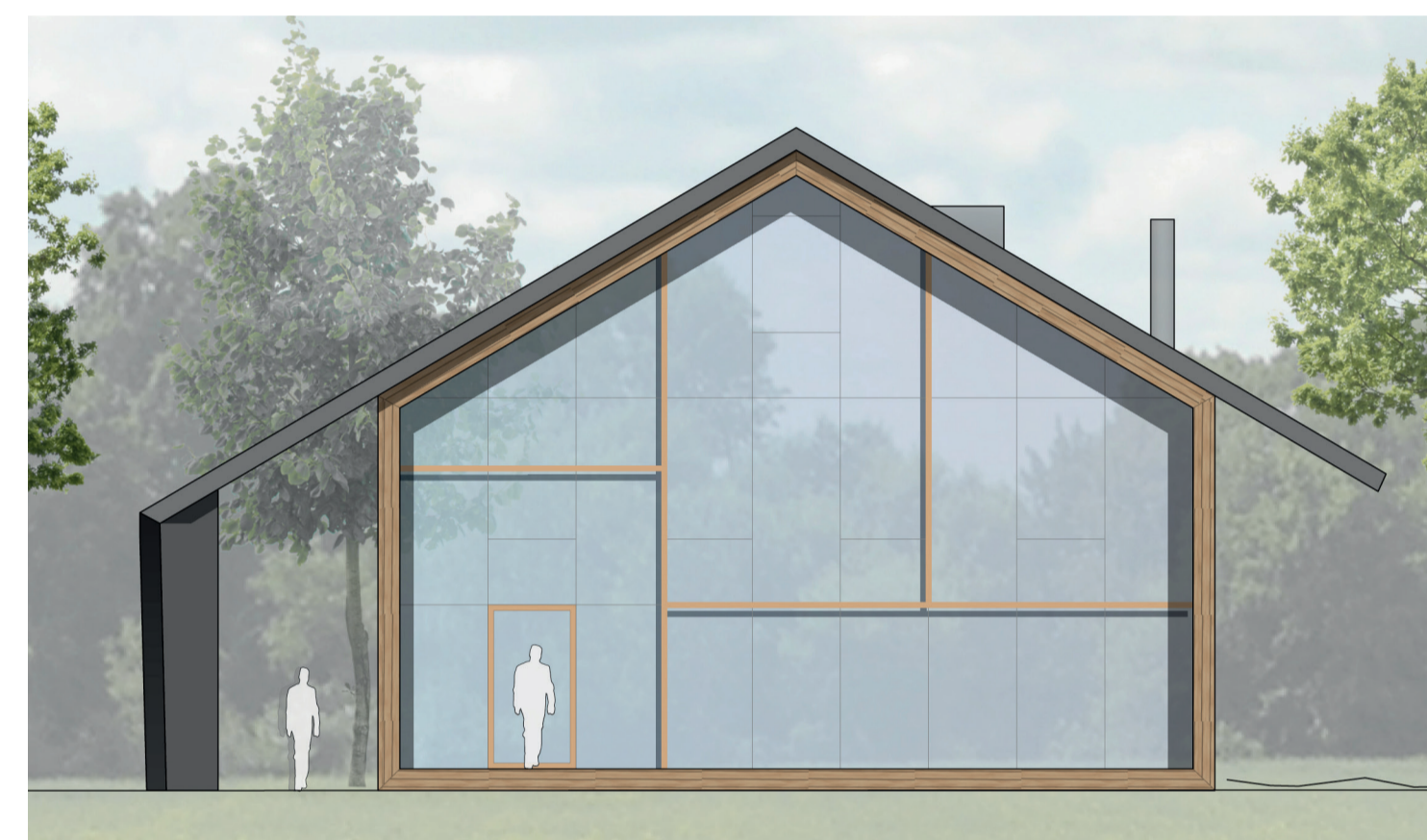
Das **ortstypisches Satteldach** soll sich wie aus einem Guss als verbindendes Element úber Bestand und Neubau ziehen und ein modernes Gesamtbild erzeugen. Der asymmetrische, weit **auskragende Dachúberstand** bietet groáe Fláche für bündig integrierte **Photovoltaikmodule**. Richtung súd-ost und ist gleichzeitig **feststehendes Sonnenschutzelement** für das obere Geschoss.

Der Anbau wurde in Anlehnung an das **cradle-to-cradle Prinzip** entwickelt. Die wirtschaftlichen und ökologischen Massiv-Holzrippen-Elemente ermöglichen durch **Vorfertigung** einen schnellen Bauablauf und **erfüllen höchste Energie- und Nachhaltigkeitsstandards**. Das eingeschobene Holzhaus bietet rückwártig einen **gerahmten aber freien Blick** ins Grúne.

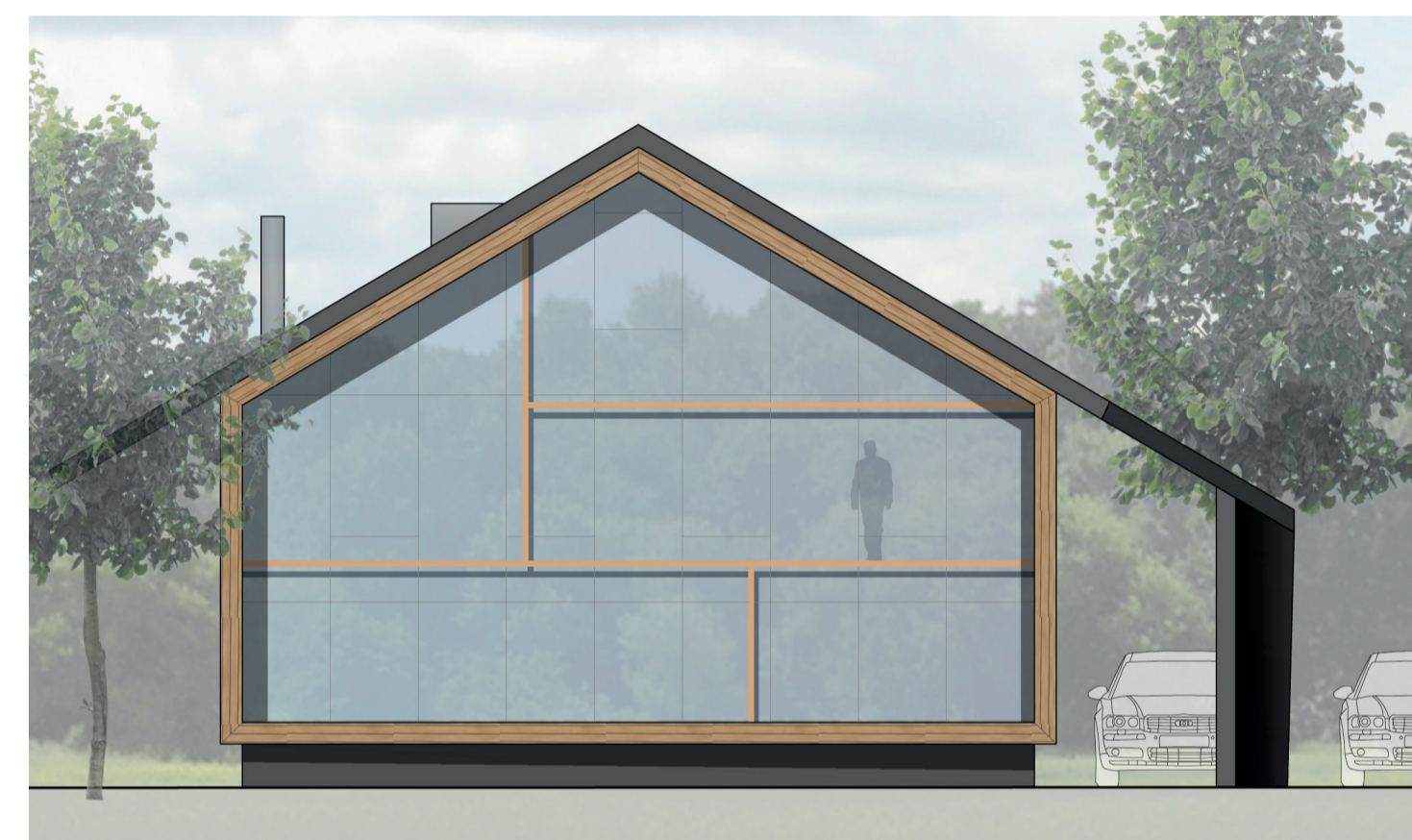
Die neuen Eingänge werden jeweils durch die **gefácherten Holzrahmen** betont. Vorne und frontal zu begehen befindet sich der Besuchereingang. Dieser soll komplett verglast werden und wirkt einladend.



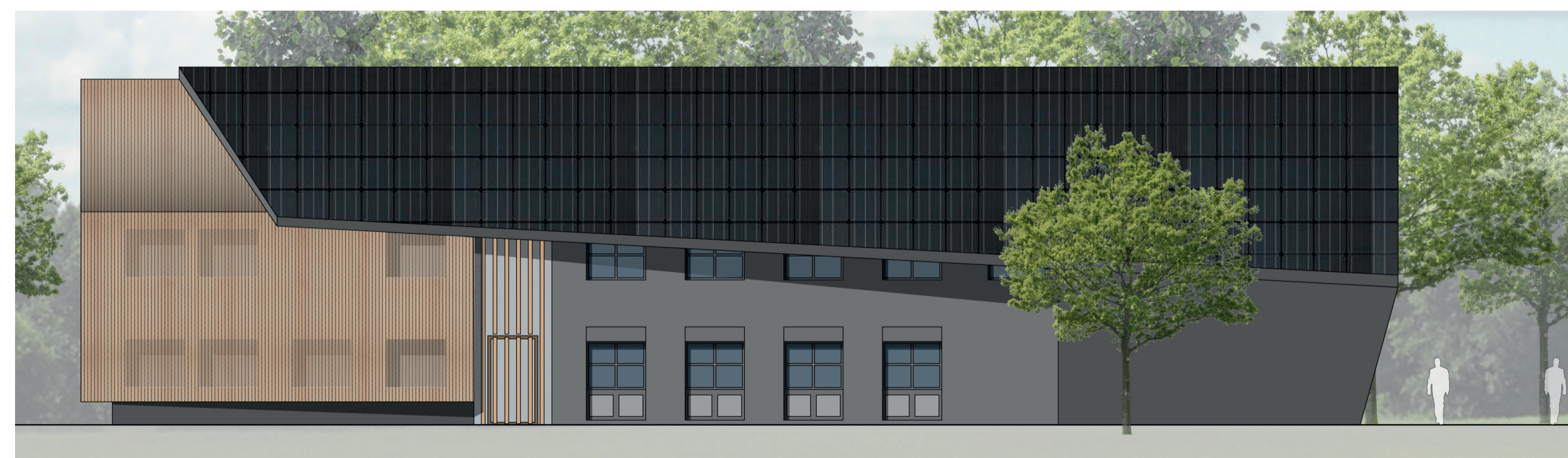
Perspektive Eingang



Ansicht Nord. M 1:100



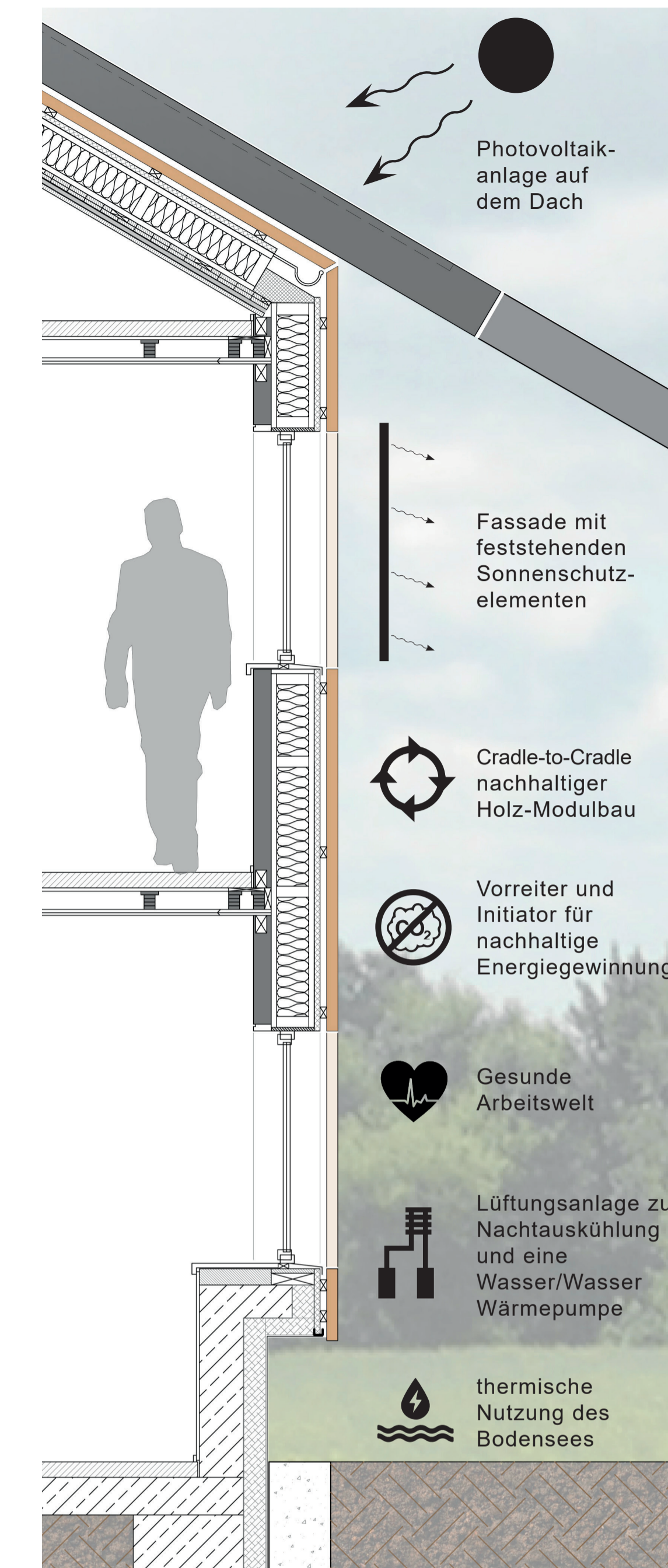
Ansicht Súd. M 1:100



Ansicht Ost. M 1:100



Ansicht West. M 1:100



Fassadenschnitt M 1:20

Energie, Ökologie & Nachhaltigkeit

neben den bereits genannten Aspekten wie nachhaltiger Holz-Modulbau, feststehenden Sonnenschutzelementen und einer Photovoltaikanlage auf dem Dach soll das neue Gebäude der Seepolizei und Schiffahrtskontrolle zukünftig seine Heizenergie aus dem Bodensee beziehen. Die großzügige Photovoltaikanlage liefert genug Strom um eine Lüftungsanlage zur Nachtauskühlung und eine Wasser-Wasser-Wärmepumpe zu betreiben. Ein Energieverbund mit lokalen Verbrauchern ist dabei anzustreben. Die Seepolizei & Schiffahrtskontrolle wird damit Vorreiter und Initiator für nachhaltige Energiegewinnung.